

СВОД ПАМЯТНИКОВ ХУДОЖЕСТВЕННОЙ КУЛЬТУРЫ НАРОДОВ СССР

П А С П О Р Т  
НА ПАМЯТНИК АРХИТЕКТУРЫ.

1. Наименование Торговые ряды, строение № 2

2. Адрес Город Рязск, Рязанской области, пл. Ленина

3. Время сооружения Вторая половина XIX века

4. Автор, строитель, заказчик

Автор и строитель не известны

5. Расположение (топография, основные подъезды, расстояния от ближайших зданий и остановок транспорта)

Объект расположен на центральной городской площади и вместе со строениями № 2, 3 и 4 образует единый ансамбль торговых рядов.

6. Исторические сведения (важнейшие исторические события и выдающиеся личности, связанные с памятником, строительная периодизация)

Исторических событий и выдающихся личностей, связанных с памятником выявить не удалось. Строительная периодизация не обнаружена. В данное время имеет место ряд значительных планировочных и конструктивных изменений, связанных с переоборудованием здания под универмаг (пробивка витринных проемов, надстройка на втором этаже).

7. Тип, планировочная структура, основные габариты

Сильно вытянутое в продольном направлении здание. Особенностью плана является скошенные углы стен. Поперечные стены разделяют здание на два основных торговых зала. Размеры здания в плане 52 x 8,5 м.

8. Конструктивная система, материалы фундаментов, стен, перекрытий, отделочные материалы, размеры оконных, дверных проемов, рамы

---

Здание с продольными, несущими стенами перекрыто деревянными, а в средней части стальными балками двутавровой сечення. Стены сложены из кирпича, фундамент из бутового камня. Стены оштукатурены и покрашены снаружи известковой, внутри масляной краской. Крыша из листов волнистой асбофанеры. Размеры кирпича 26 x 12,5 x 7,5 см.

9. Объемно-пространственная композиция памятника, значение его в ансамбле, архитектурная застройка и ландшафт

---

Невысокий, одноэтажный, сильно вытянутый в длину объем. Центральная часть имеет более позднюю надстройку, нарушающую общий композиционный замысел ансамбля.

10. Декоративное убранство фасадов, скульптура, роспись, мозаика, керамика и т.д. (краткая художественно-стилистическая характеристика)

---

Углы и фасады здания обработаны рядом пилястров и завершены кирпичным карнизом несложного профиля. Карниз фасада, обращенный на внутреннюю площадь обогащен кирпичными капельками.

## II. Интерьер памятника

---

Основные помещения, их габариты и архитектурная характеристика, система взаимосвязи.

Поперечные стены делят план здания на три торговых зала, сообщающихся между собой широкими проемами. Первоначальную планировочную структуру установить не удалось.

б) характер художественного оформления архитектурных элементов стен, сводов, столбов, пола, перекрытий, проемов (резьба, лепнина, чеканка). Стены оштукатурены и окрашены масляной краской. Полы деревянные.

в) монументальная живопись (время, автор, школа, месторасположение, сюжеты, техника исполнения, краткая художественно-стилевая характеристика)

нет

г) станковая живопись - иконы, картины и пр. (время, автор, школа, месторасположение, сюжеты, краткая художественно-стилевая характеристика)

нет

д) скульптура (время, автор, школа, месторасположение, сюжет, материал, краткая художественно-стилевая характеристика)

нет

е) сохранившееся внутреннее убранство и оборудование: иконостасы, светильники, утварь, мебель, печи (время, мастер, школа, краткая художественно-стилевая характеристика)

нет

12. Историческое и художественное значение памятника в развитии крижовской архитектуры и искусства

---

Данное здание совместно с остальными строениями торговых рядов формирует облик целостного ансамбля торговой площади второй половины 19 века, в России.

13. Описание памятника (фото, планы, зарисовки, где находятся, шифры)

---

Фотосъемка и планы выполнены в 1970 г. ЮСА Э., Лидумс А., Куртакс Э.

14. Реставрационные работы (характер, время, автор, место хранения материалов)

---

Здание перетерпело значительные планировочные и конструктивные изменения не проводились.

15. Состояние памятника

---

Памятник в хорошем состоянии

16. Современное и перспективное использование памятника

В данное время здание используется под универмаг.

17. Охрана памятника (кем, когда взят на охрану, наличие охранной зоны)

не охраняется

18. Основная библиография

нет

19. Дополнительные сведения

нет

Дата составления паспорта *3 февраля 1971г.*

Авторы:

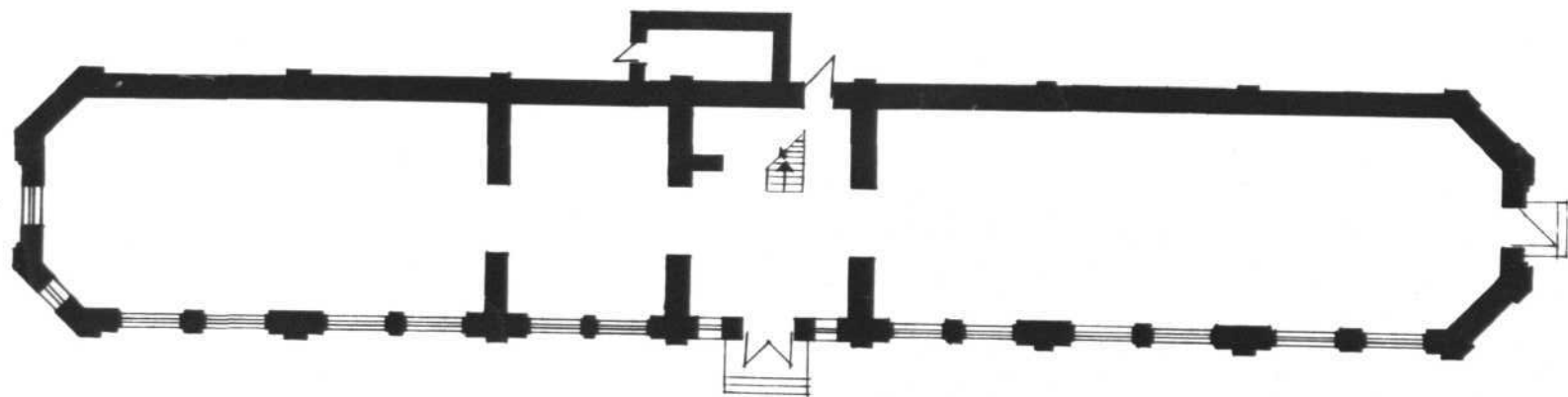
РУСА Э.  
ЛИДУМС А.  
ХУРТАЙС З.

Редактор доктор искусствоведения

*Тельтевский Н. А.*  
Тельтевский Н. А.



ТОРГОВЫЕ РЯДЫ. СТРОЕНИЕ №2. г. РЯМСК, РЯЗАНСКОЙ ОБЛ., ПЛ. ЛЕНИНА



1 2 3 4 5 6 7 8 9 10 м 1:200

ОБМЕРЫ ВЫПОЛНИЛИ: РСА Э.  
ЛИБУНС А.  
ХУСТАДС В.  
АВГУСТ 1970г



Тортовне предс  
Суроемие № 2

7. Ренка Руденской обл. пп. Ленин

Вид с тортовой плочарк.  
август 1970





Топографический журнал  
Смрское № 2

1. Рельеф Рязанской обл. м. Ленин  
Шавкин расар.  
август 1970г.



Торговые пути

г. Ринск Резанской обл. по реке

Сурожь и др.

судовладельцы

август 1970г.



Творческие работы

Смешанные № 2

7. Работа Резанской обл. м. Ленинск

Виз с мощами

август 1970