

ПАМЯТНИКИ ИСТОРИИ И КУЛЬТУРЫ СССР
(недвижимые)

СОЮЗНАЯ РЕСПУБЛИКА РСФСР

~~Министерство культуры, Госкиноспекция по охране памятников~~
(наименование республиканского органа охраны памятников)

П А С П О Р Т

I. НАИМЕНОВАНИЕ ПАМЯТНИКА Успенский храм

II. ТИПОЛОГИЧЕСКАЯ ПРИНАДЛЕЖНОСТЬ

памятник археологии	памятник истории	памятник архитектуры	памятник монумент. иск-ва
		4	

III. ДАТИРОВКА ПАМЯТНИКА (или дата исторического события, с которым связано возникновение памятника — для памятников истории)

1818-1823

IV. АДРЕС (местонахождение) ПАМЯТНИКА Московская область, Люберецкий район, Косино
(АССР, край, область, район, автономная обл., национальный округ, населенный пункт, пути подъезда)

V. ХАРАКТЕР СОВРЕМЕННОГО ИСПОЛЬЗОВАНИЯ

по первонач. назначению	культурно-просветит.	туристско-экскурсион.	лечебно-оздоровительн.	жилые помещения	хозяйственное	не используется
	музей библ. клуб		больн. санат. д/отд.		учреждение торгов. промышл. склад +	

ПРИЛОЖЕНИЯ:

- Фото общего вида — 1
- Фото фрагментов — 2
- Генплан —
- Обмеры: план — 1
 - фасад —
 - разрез —
- Схематический план охранной зоны —

VI. ИСТОРИЧЕСКИЕ СВЕДЕНИЯ

- а) {
- для памятников археологии — история возникновения, кем и когда производились разведки и раскопки, место хранения коллекций.
 - для памятников истории — история возникновения: краткая характеристика событий и лиц, в связи с которыми объект приобрел значение памятника.
 - для памятников архитектуры и монументального иск-ва — автор, строитель, заказчик, история создания.

Построен купцом 1-й гильдии Лухмановым. Заложен 1818, кончен в 1823 г.

1873-1877 гг. Расширены приделы и установлен в них новый иконостас.

Церковь неоднократно посещалась членами царской фамилии, епископами и митрополитами.

б) перестройки и утраты, изменившие первоначальный облик памятника.

1873-1877 гг.

УІ ↑

в) реставрационные работы (общая характеристика, время, автор, место хранения документации)

1873-1877 гг.

УІ ↑

VII. ОПИСАНИЕ ПАМЯТНИКА

а)	{	для памятников археологии	— характер культурного слоя, важнейшие находки.
		для памятников истории	— характеристика памятника, наличие, текст и время установления мемориальной доски.
		для памятников архитектуры	— основные особенности планировочной, композиционно-пространственной структуры и конструкций; характер декора фасадов и интерьеров; наличие живописи, скульптуры, прикладного искусства; строительный материал, основные габариты.
		для памятников монумент. иск-ва	— основные особенности композиционного и колористического решения; тексты, материал, техника, размер.

В плане центричный, круглый, перекрыт одним куполом, имеет три портика.

Материал — кирпич; Д. купола — 10 метров

Общий Д= 20 метров

Здание храма располагается на территории церковного комплекса и является одним из главных объемов архитектурного ансамбля.

Архитектура храма представляет типичный пример русского классицизма характерный для зданий XVIII в.

В портиках применен тосканский ордер. Барабан расчленен спаренными пилястрами ионического ордера.

Оконные проемы — с полуциркульным завершением. Барабан перекрыт куполом, на котором возведен малый барабан в свою очередь увенчанный небольшим куполом. Фронтоны портиков имеют сегментарные проемы.

Стены основного объема рустованы.

В интерьере имеются остатки на барабане и на арках.

Росписей

б) общая оценка общественной, научно-исторической и художественной значимости памятника.

СВОЕОБРАЗНЫЙ РЕДКО ВСТРЕЧАЮЩИЙСЯ ПРИМЕР ХРАМА ИМЕЮЩЕГО ЦЕНТРИЧЕСКУЮ, БЛИЗКУЮ К РОТОННОЙ ОБЪЕМНУЮ КОМПОЗИЦИЮ, ВЫПОЛНЕННУЮ В ПРИЕМАХ И ФОРМАХ КЛАССИЦИЗМА.

VIII. ОСНОВНАЯ БИБЛИОГРАФИЯ, АРХИВНЫЕ ИСТОЧНИКИ, ИКОНОГРАФИЧЕСКИЙ МАТЕРИАЛ

Производственное

Произведения бюро по охране памятников архитектуры

при Мособлсполкоме Описание архитектурно-церковного ансамбля в Косино, произведенное в 1948 и в 1956 гг.

XI. ТЕХНИЧЕСКОЕ СОСТОЯНИЕ

	хорошее	среднее	плохое	аварийное
характеристика общего состояния: для памятников археологии				
для памятников архитектуры и истории		+		
		+		
			+	
в интерьере:				
для памятников монументального искусства				

X. СИСТЕМА ОХРАНЫ

а) категория охраны

союзная	республ.	местная	не состоит
		+	+

Отдел по делам архитектуры при Мосооблсовете 1956 г.

б) дата и № документа о принятии под охрану

показ. СМ РСФСР №1327 от 30.8.60г., прил. №2

в) границы охранной зоны и зоны регулирования застройки (краткое описание со ссылкой на утверждающий документ)

НЕ ОПРЕДЕЛЕНЫ

г) балансовая принадлежность и конкретное использование

ТЕАТРАЛЬНЫЙ СКЛАД

д) дата и № охранного документа

Дата составления паспорта

« 4 » июль 1975 г.

Составитель

Туркис Л. МАРКИ

(ф. и. о., должность или профессия)

(подпись)

Инспектор по охране памятников

М. П.

(подпись)







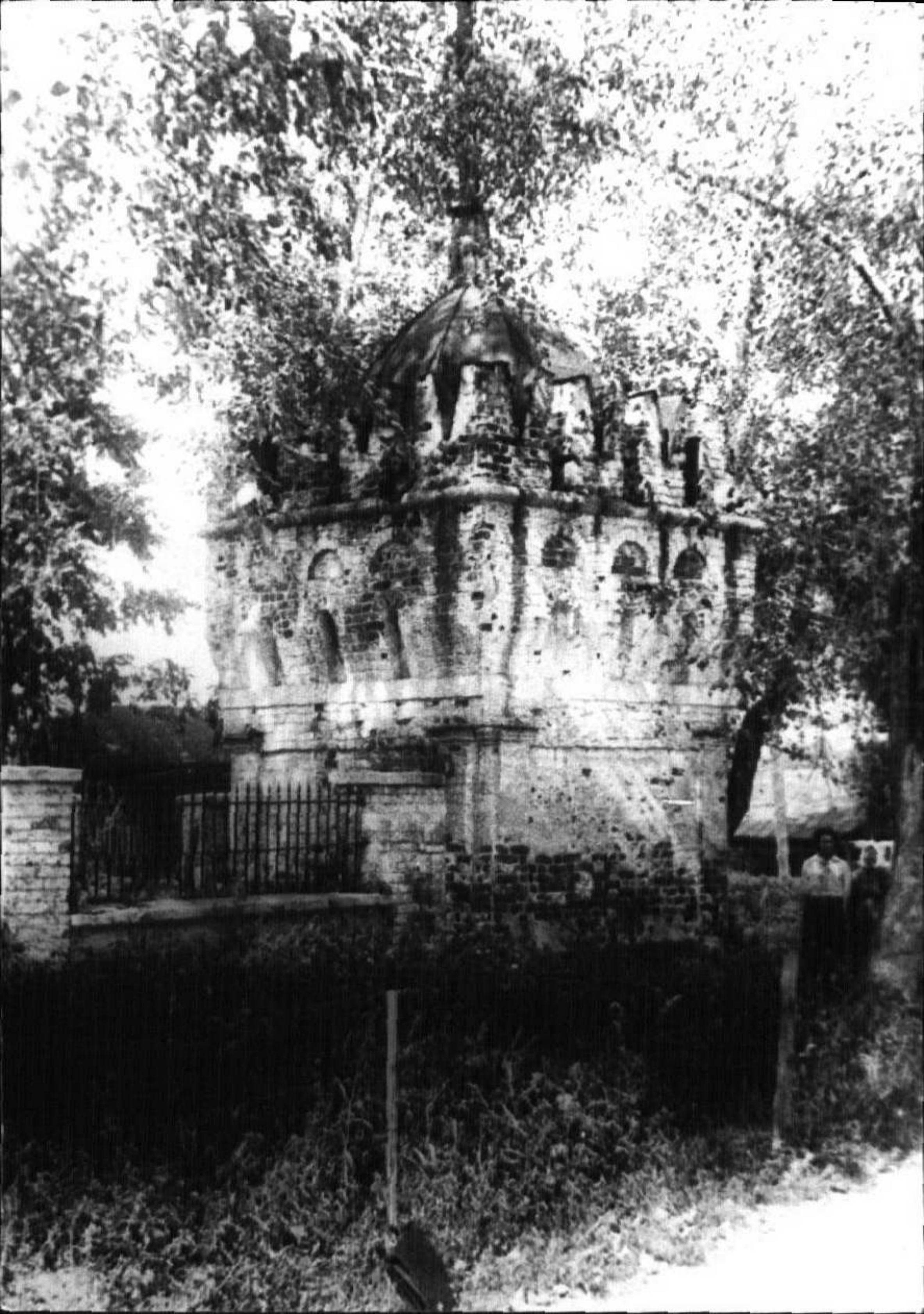
М. ОБЛ. ЛЮБЕРЕЦКИЙ РАЙОН. С. КОСИНО
УСПЕНСКИЙ ХРАМ 1818 - 1823
ВОСТОЧНЫЙ ФАСАД.











МИНИСТЕРСТВО КУЛЬТУРЫ СССР ● ПАМЯТНИКИ ИСТОРИИ И КУЛЬТУРЫ СССР (недвижимые) 34-1.92.18
 СОЮЗНАЯ РЕСПУБЛИКА РСФСР Госинспекция по охране памятников (индекс)
 Адрес Московская область, Люберецкий район, Косино (наименование республиканского органа охраны)
 (АССР, край, область; район, автономная обл., национальный округ; населенный пункт)

УЧЕТНАЯ КАРТОЧКА

I. НАИМЕНОВАНИЕ ПАМЯТНИКА Успенский храм

II. ТИПОЛОГИЧЕСКАЯ ПРИНАДЛЕЖНОСТЬ

памятник археологии	памятник истории	памятник архитектуры	памятник монумент. ис-ва
		X 4	

III. ДАТИРОВКА ПАМЯТНИКА 1818-1823

IV. ХАРАКТЕР СОВРЕМЕННОГО ИСПОЛЬЗОВАНИЯ

по перво-начальному назначению	культурно-просветительное	туристско-экскурсионное	лечебно-оздоровительн.	жилые помещения	хозяйст-венное	не исполь-зуется
					X	

предлож. по использ. _____

V. ХАРАКТЕРИСТИКА ТЕХНИЧЕСКОГО СОСТОЯНИЯ

хорошее	среднее	плохое	аварийное
	X		

VI. КАТЕГОРИЯ ОХРАНЫ

союзная	республ.	местная	не состоит
			X

наличие утвержденной охранной зоны

да	нет
	X

VII. НАЛИЧИЕ ДОКУМЕНТАЦИИ

паспорт	фотографии	обмеры	реставрационные материалы
X	X	X	

место хранения документов

органы охраны			реставрационные мастерские		музей, архив, НИИ Институт истории искусств
союзный	республикан.	местный	республикан.	местные	
	+	+			

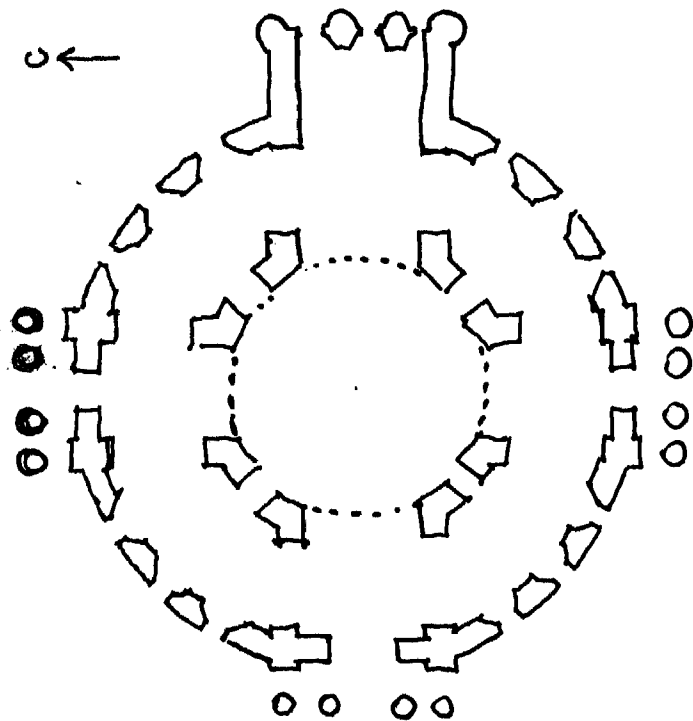
Дата составления карточки
 « 4 » июль 1975 г.
 М. П.

Составитель Туркус А.М. ст. НАРХИ Инспектор по охране памятников _____
 (Ф. и. о., должность или профессии, подпись) (Ф. и. о., подпись)

Туркус

УЧЕТНАЯ КАРТОЧКА (оборотная сторона)

Фото или схематический план



Краткое описание

В ПЛАНЕ ЦЕНТРИЧЕСКИЙ, КРУГЛЫЙ,
ПЕРЕКРЫТ ОДИНМ КУПОЛОМ, ИМЕЕТ ТРИ ПОР-
ТИКА.

МАТЕРИАЛ - КИРПИЧ ; Д КУПОЛА - 10 МЕТРОВ

Д ОБЩИЙ - 20 МЕТРОВ.

АРХИТЕКТУРА ХРАМА - ТИПИЧНЫЙ ПРИМЕР
РУССКОГО КЛАССИЦИЗМА, ХАРАКТЕРНЫЙ ДЛЯ
ЗДАНИЙ XVIII В.

В ПОРТИКАХ ПРИМЕНЕН ТОСКАНСКИЙ ОРДЕР

В ИНТЕРЬЕРЕ ИМЕЮТСЯ ОСТАТКИ РОСПИСЕЙ
НА БАРАБАНЕ И АРКАХ.