

3700001444

МИНИСТЕРСТВО КУЛЬТУРЫ СССР

3.3. - I. I7.

индекс

ПАМЯТНИКИ ИСТОРИИ И КУЛЬТУРЫ СССР (недвижимые)

СОЮЗНАЯ РЕСПУБЛИКА РСФСР

МК РСФСР. Главное управление охраны, реставрации и использования
памятников истории и культуры (органа охраны памятников)

ПАСПОРТ

I. НАИМЕНОВАНИЕ ПАМЯТНИКА

Больница имени И.В.Небурчилова.
Административный корпус.

II. ТИПОЛОГИЧЕСКАЯ
ПРИНАДЛЕЖНОСТЬ

памятник археологии	памятник истории	памятник архитектуры	памятник монумент. иск-ва
		3	

III. ДАТИРОВКА ПАМЯТНИКА (или дата исторического события, с которым связано возникновение памятника — для памятников истории)

1914 г.

IV. АДРЕС (местонахождение) ПАМЯТНИКА Ивановская обл., г. Иваново, ул. Парижской коммуны, 5. Троллейбус № 10. Все автобусы на ново-Талицы

(АССР, край, область, район, автономная область, национальный округ; населенный пункт; пути подъезда)

V. ХАРАКТЕР
СОВРЕМЕННОГО
ИСПОЛЬЗОВАНИЯ

по первонач. назначению	культурно-просветит.	туристско-экскурсион.	лечебно-оздоровительн.	жилые помещения	хозяйственное	не используется
+	музей библ. клуб		больн. санат. д/отд. +		учреждение торгов. промышл. склад	

ПРИЛОЖЕНИЯ:

Фото общего вида — 1
 Фото фрагментов — 3
 Генплан —
 Обмеры: план — 2
 фасад —
 разрез —
 Схематический план
 охранной зоны —

Вкладыш — I к п. УПа.
Учетн. карт. — I

VI. ИСТОРИЧЕСКИЕ СВЕДЕНИЯ

а)	для памятников археологии	— история возникновения, кем и когда производились разведки и раскопки, место хранения коллекций.
	для памятников истории	— история возникновения: краткая характеристика событий и лиц, в связи с которыми объект приобрел значение памятника.
	для памятников архитектуры и монументального искусства	— автор, строитель, заказчик, история создания.

Закладка корпуса состоялась 23 апреля 1913 года. Закончен строительством осенью 1914 года.

Автор проекта — архитектор П. А. Трубинов.

Вместе с другими постройками здания комплекса Небурчиловской больницы в 1915–1917 годах использовался военной частью. В 1918 году был приспособлен под квартиры профессорско-преподавательского состава Ивановского политехнического института. В состав больницы возвратился в 1930 году.

Здание имеет мемориальную ценность. В нем с 1930 по 1953 годы работал организатор здравоохранения в городе — врач Кибардин Л. М. /о чем говорит мемориальная доска, укрепленная на фасаде/. Из профессорско-преподавательского состава политехнического института в нем могли проживать выдающиеся ученые, что покажут дальнейшие изучения памятника.

б) перестройки и утраты, изменившие первоначальный облик памятника

Заложена полуротонда.

в) реставрационные работы (общая характеристика, время, автор, место хранения документации)

Не проводились.

VII. ОПИСАНИЕ ПАМЯТНИКА

а)	для памятников археологии	— характер культурного слоя, важнейшие находки
	для памятников истории	— характеристика памятника, наличие, текст и время установления мемориальной доски
	для памятников архитектуры	— основные особенности планировочной, композиционно-пространственной структуры и конструкции; характер декора фасадов и интерьеров; наличие живописи, скульптуры, прикладного искусства; строительный материал, основные габариты
	для памятников монумент. иск-ва	— основные особенности композиционного и колористического решения: тексты, материал, техника, размер

Входит в состав ансамбля небурчиловской больницы.

Поставлен в парадной его части, близ въездных ворот. Выходит фасадами во двор и в сторону улицы, от красной линии которой отстоит метров на десять.

Прямоугольное в плане двухэтажное здание. План и объем усложнены полуротондой, устроенной на одном из торцовых фасадов, а также ризалитами на главном /обращенном к улице/ и противоположном ему фасадах.

Фасады решенные в целом ассиметрично, а по частям в принципах классицизма, не имеют выраженных членений. Но они отличаются поэтажно средствами оформления. Первый этаж разделан под руст, оконные проемы его имеют в вершине тройные замковые камни.

Гладкие оштукатуренные стены второго этажа оживлены сандрямиками над некоторыми оконными проемами. Они выполнены в виде фронтона, укрепленного на двух кронштейнах. Одно из межоконых простенков его занято филёнкой в виде полукруглого ниота. В поле фриза там помещены три группы строевых венков и одна композиция выполненных высоким рельефом обращенных друг к другу лежащих грифонов. К декору же можно причислить изящные ионические капители колонн полуротонды.

Внутренняя планировка близка к симметричной относительно

б) общая оценка общественной, научно-исторической и художественной значимости памятника.

Пример административной постройки в неоклассическом стиле. Заметная часть ансамбля небурчиловской больницы, выделяющаяся оригинальным объемом и богатым лепным декором.

VIII. ОСНОВНАЯ БИБЛИОГРАФИЯ, АРХИВНЫЕ ИСТОЧНИКИ, ИКОНОГРАФИЧЕСКИЙ МАТЕРИАЛ

ГАИО, ф.2, оп.1. Журнал Городской Думы за 1911 год.

Ежегодник Московского архитектурного общества. 1912-1913. Раздел отчетов о деятельности общества.

А. Соловьев. Он умел заглянуть далеко. Газ. "Рабочий край", 1987, 7 июня.

XI. ТЕХНИЧЕСКОЕ СОСТОЯНИЕ

характеристика общего состояния:
 для памятников археологич.
 для памятников архитектуры и истории
 в интерьере:
 для памятников монументального искусства

культурного слоя
 важнейших находок
 конструкций
 стен
 покрытий
 потолков
 пола
 декора фасадов
 интерьеров
 живописи
 скульптуры
 прикл. иск-ва
 цоколя
 постамента
 скульптуры
 грунта
 красочного слоя

хорошее	среднее	плохое	аварийное
+	+		
	+		

X. СИСТЕМА ОХРАНЫ

а) категория охраны

союзная	республ.	местная	не состоит
			+

б) дата и № документа о принятии под охрану не охраняется

в) границы охранной зоны и зоны регулирования застройки (краткое описание со ссылкой на утверждающий документ)
Не определены



г) балансовая принадлежность и конкретное использование Принадлежит Первой городской больнице-Административный корпус.

д) дата и № охранного документа

Дата составления паспорта
 20 мая 1983 г.

Составитель Шлычков Л.А., краевед
 (ф. и. о., должность или профессия)
Шлычков
 (подпись)

Инспектор по охране памятников _____

М. П.

(подпись)

г. Шадринск

Больница имени И. В. Небурчилова

Вкладыш.

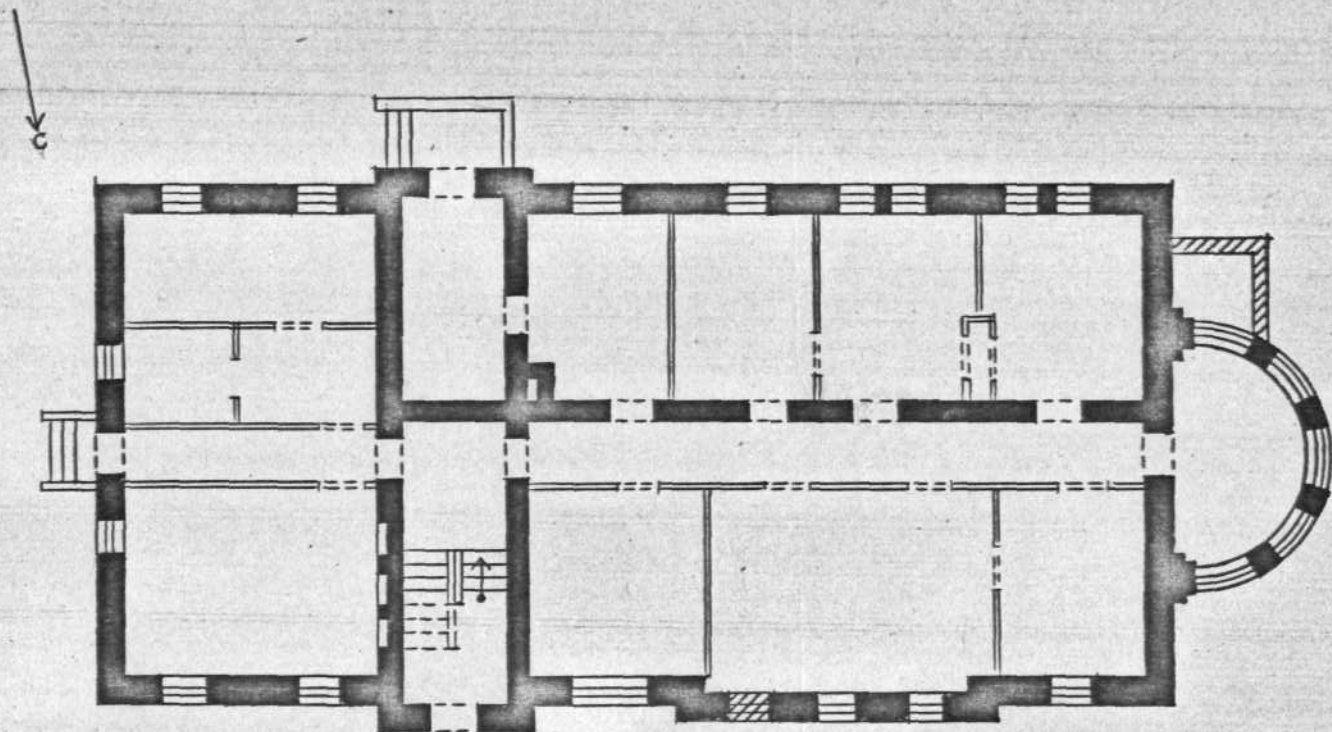
Пункт УПа.

продольной оси и относится к коридорному типу.

Конструктивное решение в основном традиционно. Исключение составляют пологие сводики в лестничных клетках.

Ивановская обл.,
г. Иваново, ул. Парижской коммуны, 5.
Ансамбль небуржуазской больницы
Административный корпус. 1914 г.

1 этаж

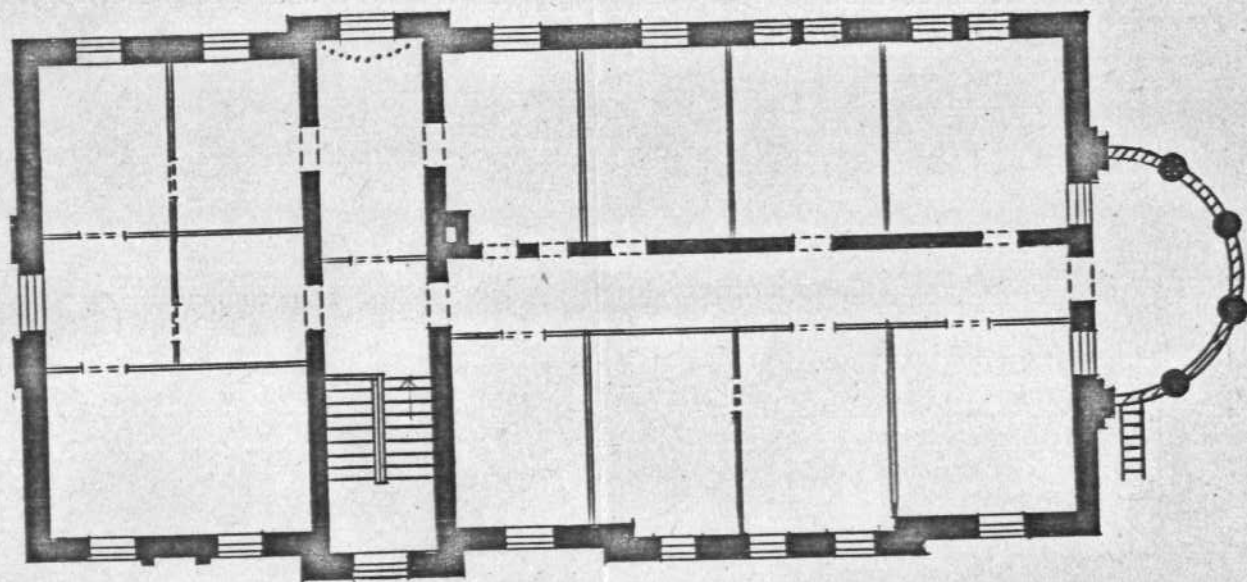


0 10 м

Шлычков Л. 1988 г.

Ивановская область,
г. Иваново, ул. Парижской коммуны, 5
Ансамбль небуржуазной больницы
Административный корпус - 1914 г.

2 этаж.



Шмычков Л. 1988



Ивановская обл., г. Шахово,
ул. Пармиской колонии, 5
Боркина им. И. В. Кудряшова
Администрация Шахово
Втор с того - востока

Яков Гусинков 1988



Ивановская обл., г. Шахово,
ул. Парикмахерская, 5
Большая ул. Ч.В. Недуринцев
Административный корпус
Вход с северо-востока

Юрий Владимирович



Ивановская обл., г. Шахово,
ул. Парни своей коммуны, 5
Большая ул. И.В. Федосимов
Администрация сельского округа
Посудежные не записаны
Басов

Юро Гусинев 1988



Ивановская обл., г. Иваново
ул. Каркисская Коммуны, 5
Долбинуца им. Ч.В. Федосимов
Административный корпус

госпо Ирешинов
1988

Ленине на селуном
госаре

МИНИСТЕРСТВО КУЛЬТУРЫ СССР ● ПАМЯТНИКИ ИСТОРИИ И КУЛЬТУРЫ СССР (недвижимые) 3.3. - 1.17.
 СОЮЗНАЯ РЕСПУБЛИКА РСФСР *21. управл. охраны, реставр и ценноств. пан.*
 Адрес *Ивановская обл., г. Иваново, ул. Паричинской коммуны, 5*
наименование республиканского органа охраны
АССР, край, область; район, автономная обл., национальный округ, населенный пункт

УЧЕТНАЯ КАРТОЧКА

I. НАИМЕНОВАНИЕ ПАМЯТНИКА *Бальница ии. Ч. В. Небургилова. Администр. корпус*
 II. ТИПОЛОГИЧЕСКАЯ ПРИНАДЛЕЖНОСТЬ

Памятник археологии	Памятник истории	Памятник архитектуры	Памятник искусства
		3	

III. ДАТИРОВКА ПАМЯТНИКА

IV. ХАРАКТЕР СОВРЕМЕННОГО ИСПОЛЬЗОВАНИЯ

1914г

По первоначальному назначению	Культурно-просветительное	Туристско-экскурсионное	Лечебно-оздоровительн.	Жилые помещения	Хозяйственное	Не используется
+						

предложение по использованию

V. ХАРАКТЕРИСТИКА ТЕХНИЧЕСКОГО СОСТОЯНИЯ

хорошее	среднее	плохое	аварийное
+	+		
союзная	республ.	местная	не состоит
			+

VI. КАТЕГОРИЯ ОХРАНЫ

наличие утвержденной охранной зоны

	за	нет	
		+	
паспорт	фотография	обмеры	реставрационные материалы
+	+	+	

VII. НАЛИЧИЕ ДОКУМЕНТАЦИИ

Дата составления карточки *20. мая 1980г.*
 Место хранения документов

Органы охраны			Реставрационные мастерские		Музей архив. НИИ искусствозн
союзный	республикан.	местный	республикан.	местные	
	+	+			

М. П. *Шибиков, краевед*
 Составитель *Шибиков, краевед*
 Ф. и. о., должность или профессия, подпись

Инспектор по охране памятников

Ф. и. о., подпись

УЧЕТНАЯ КАРТОЧКА (оборотная сторона)

Краткое описание

б Входит в состав ансамбля больницы. Поставлен в парадной части двора с отступом от красной линии улицы.

Прямоугольное в плане двухэтажное здание. Объем усложнен полуротондой и ризалитами.

Фасады оформлены в стиле неоклассицизма. Первый этаж рустован. Второй гладко оштукатурен. Во фризе, над высоким лестничным эрочным окном сохранилась лепнина/декоративн. грифоны/, а также в поле фриза правого крыла здания /под ампир/.

Второй этаж полуротонды был открыт, о нем свидетельств. сохранившиеся изящные колонны с ионическими капителями.

Внутренняя планировка — коридорная.

Это интересный пример административной постройки в неоклассическом стиле, заметная часть ансамбля небуржлувской больницы, выделяющаяся оригинальным объемом и богатым лепным декором.

