

ПАМЯТНИКИ ИСТОРИИ И КУЛЬТУРЫ СССР

(недвижимые)

50 1050 8005

СОЮЗНАЯ РЕСПУБЛИКА РСФСР. Министерство культуры.

Главное управление по охране памятников истории и культуры.
(наименование республиканского органа охраны памятников)

П А С П О Р Т

I. НАИМЕНОВАНИЕ ПАМЯТНИКА Усадьба Середниково. Каретный сарай на
Конном дворе.

II. ТИПОЛОГИЧЕСКАЯ
ПРИНАДЛЕЖНОСТЬ

памятник археологии	памятник истории	памятник архитектуры	памятник монумент. иск-ва
		7(2)	

III. ДАТИРОВКА ПАМЯТНИКА (или дата исторического события, с которым связано возникновение памятника — для памятников истории)

кон. XVIII в.Московская область, Солнечногорский р-он,

IV. АДРЕС (местонахождение) ПАМЯТНИКА сан. "Мцыри". От Москвы с Ленинградского
вокзала до пл. Фирсановка - 33 км, далее автобусом до сан. "Мцыри" - 4 км.
(АССР, край, область, район, автономная обл., национальный округ, населенный пункт, пути подъезда)

V. ХАРАКТЕР
СОВРЕМЕННОГО
ИСПОЛЬЗОВАНИЯ

по первонач. назначению	культурно-просветит.	туристско-экскурсион.	лечебно-оздоровительн.	жилые помещения	хозяйственное	не используется
	музей библ. клуб		больн. санат. д/отд.†		учреждение торгов. промышл. склад	

ПРИЛОЖЕНИЯ:

Фото общего вида — 4
Воспроизводственная — 1
Генплан —
Обмеры: план — 2
 фасад —
 разрез —
Схематический план
охранной зоны —
Вкладыш — 1 стр.

VI. ИСТОРИЧЕСКИЕ СВЕДЕНИЯ

а)	для памятников археологии	— история возникновения, кем и когда производились разведки и раскопки, место хранения коллекций.
	для памятников истории	— история возникновения: краткая характеристика событий и лиц, в связи с которыми объект приобрел значение памятника.
	для памятников архитектуры и монументального иск-ва	— автор, строитель, заказчик, история создания.

Здание каретного сарая на Конном дворе усадьбы Середняково возведено, как и другие постройки, в конце XVII века.

Прекрасную информацию об этом, сильно перестроенном в середине XX века здании дают фотографии 1920-х годов из ГИИМ им. А.В.Шусева. Здание не было оштукатурено, как сейчас, хорошо видна лицевая кладка стен (перевязка русская). В центре главного фасада находились высокие арочные ворота с остекленной фрамугой и филленчатыми деревянными полотнищами. Над их перемычкой и под капителями фланкировавших ворота пилястр помещались украшения в виде лошадиных голов. Западный фасад не имел нижних окон, вместо них на фотографии зафиксированы ниши с фигурными "фартуками" (ныне их форма изменена). Верхние окна были значительно длиннее, чем в настоящее время. В гладком кирпичном цоколе видны продухи подпола, позднее исчезнувшие. Тяга, отделявшая фриз антаблемента, на западном фасаде была украшена "капельками". На боковом фасаде видна ниша обработанная декоративной аркой с "замком" и филленкой над ним.

По-видимому, повышенная

(продолжение см. на вкладыше № I)

б) перестройки и утраты, изменившие первоначальный облик памятника.

Здание сильно перестроено. Оно оштукатурено. Заложены ворота, пробиты нижние окна на западном фасаде, укорочены верхние окна, заложены продухи, утрачена первоначальная обработка торцевых фасадов, пробиты новые входы в восточную

(продолжение см. на вкладыше № I)

в) реставрационные работы (общая характеристика, время, автор, место хранения документации)

Реставрационные работы по памятнику не проводились.

VII. ОПИСАНИЕ ПАМЯТНИКА

а)	для памятников археологии	— характер культурного слоя, важнейшие находки.
	для памятников истории	— характеристика памятника, наличие, текст и время установления мемориальной доски.
	для памятников архитектуры	— основные особенности планированной, композиционно-пространственной структуры и конструкций; характер декора фасадов и интерьеров; наличие живописи, скульптуры, прикладного искусства; строительный материал, основные габариты.
	для памятников монумент. иск-ва	— основные особенности композиционного и колористического решения; тексты, материал, техника, размер.

Каретный сарай расположен в центре западной линии построек Конного двора усадьбы Середниково. Некогда он был соединен оградой с соседними зданиями. Парадный западный фасад обращен к подъездной аллее, остальные фасады выходят внутрь двора.

Кирпичное, ныне оштукатуренное и побеленное здание с одноэтажной низкой восточной частью и повышенной двухсветной (в настоящее время — двухэтажной) западной, имеет в плане прямоугольную форму. Постройка несколько вытянута с востока на запад. Каретный сарай покрыт системой вальмовых кровель.

Здание выстроено в стиле классицизма. В отличие от остальных построек Конного двора в декорации его отсутствуют барочные элементы. Здание родственно флигелям Парадного двора усадьбы и особенно жилому флигелю Скотного двора.

Центр западного парадного фасада каретного сарая выдвинут редуцированным ризалитом. Заложенный проем ворот (вместо них ныне — вход и окно) фланкирован пилястрами с белокаменными капиталами
(продолжение см. на вкладыше № I)

б) общая оценка общественной, научно-исторической и художественной значимости памятника.

Образец усадебного каретного сарая в стиле классицизма, являющегося неотъемлемой частью композиции ансамбля Конного двора усадьбы Середниково.

VIII. ОСНОВНАЯ БИБЛИОГРАФИЯ, АРХИВНЫЕ ИСТОЧНИКИ, ИКОНОГРАФИЧЕСКИЙ МАТЕРИАЛ

1. "Памятники усадебного искусства", вып. I, М., 1928, стр. 30—31.
2. М.А. Ильин. Подмосковье, М., 1966, стр. 258—260.
3. "Памятники архитектуры Московской области", т. 2, М., 1975, стр. 251.
4. ГНИМА, фототека, уникальная фотография 1920-х гг.

Обмеры планов, кроки, фотографии и негативы хранятся в Московском областном управлении культуры.

IX. ТЕХНИЧЕСКОЕ СОСТОЯНИЕ

		хорошее	среднее	плохое	аварийное
характеристика общего состояния:		+			
для памятников археологии	культурного слоя важнейших находок	-			
для памятников архитектуры и истории	конструкций	+			
	стен	+			
	покрытий потолков	+			
	пола	+			
в интерьере:	декора фасадов		+		
	интерьеров		+		
для памятников монументального искусства	живописи				
	скульптуры				
	прикл. иск-ва				
	цоколя				
	постаumenta скульптуры грунта красочного слоя				

X. СИСТЕМА ОХРАНЫ

а) категория охраны

союзная	республ.	местная	не состоит
	+		

б) дата и № документа о принятии под охрану Постановление Совета министров РСФСР
от 30.08.60г., №1327

в) границы охранной зоны и зоны регулирования застройки (краткое описание со ссылкой на утверждающий документ)

Границы охранной зоны памятника не установлены

г) балансовая принадлежность и конкретное использование Московский областной туберкулезный санаторий, лечебный корпус.

д) дата и № охранного документа _____

Дата составления паспорта

Составитель Карпова М.Г., архитектор.
(ф., и., о., должность или профессия)

26 марта 84
197 г.

(подпись)

Инспектор по охране памятников

Белов С.С.

(подпись)

М. П.

Вкладыш № I к паспорту:

З (7 (2) I.32.33

"Усадьба Середниково.

Московская область,

Каретный сарай на Конном дворе."

Солнечногорский р-он,

сан. "Мицри".

п.УIа (продолжение):

восточная часть здания не имела междуэтажного перекрытия, как теперь, помещение каретного сарая было единым.

п.УIб (продолжение):

часть корпуса. В интерьере сделаны новые перегородки и междуэтажные перекрытия.

п.УIIа (продолжение):

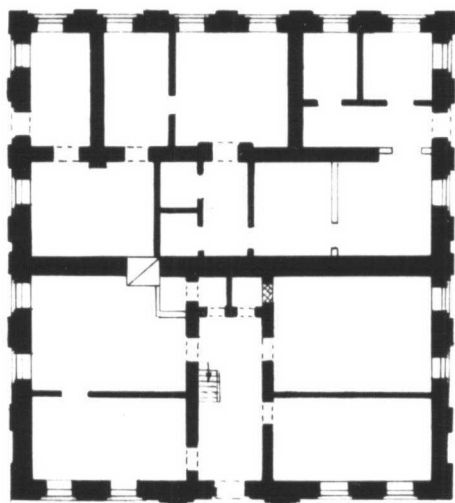
телями и базами. Широкий гладкий фриз антаблемента отделен орубленной, некогда профилированной тягой. Венчающий карниз на западном фасаде и углах торцов - белокаменный, с большим выносом и дентикулами. Прямоугольные оконные проемы заглублены в большие вертикальные филленки. Между верхними и нижними окнами помещены горизонтальные накладки, под нижними окнами - фартуки. Восточные половины торцов утратили былую отделку (арки в нишах), в западных их половинах та же композиция, что и на главном фасаде - оконные проемы в филленках, объединяющих два света. Фасады пониженной части обработаны перспективными нишами, в которых располагаются прямоугольные окна.

В интерьере повышенная и низкая части здания разделены глухой капитальной стеной. Двусветное западное помещение было некогда единым - теперь оно разгорожено и разделено междуэтажным перекрытием на два этажа. Низкая часть разделена продольной капитальной стеной с проемами и поздними тонкими перегородками.

В здании плоские деревянные перекрытия и деревянные полы. Стены внутри оштукатурены и окрашены.

МОСКОВСКАЯ ОБЛАСТЬ. СОЛНЕЧНОГОРСКИЙ РАЙОН
УСАДЬБА „СЕРЕДНИКОВО“, С/ДН. „МЦЫРИ“
Конный двор, каретный сарай.
кон. XVIII в.

ПЛАН 1 ЭТАЖА

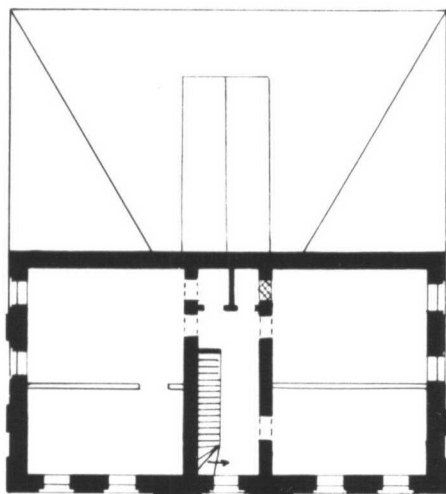


Выполнила: Л. Горичева
1984 г.

Московская область. Солнечногорский район
Усадьба "Середниково" сан. "Мицури"
Конный двор, каретный сарай.
кон. XVIII в.

план 2 этажа.

С ←



0 10 м

выполнила А. Горячева
1981 г.













СОЮЗНАЯ РЕСПУБЛИКА

РСФСР. Министерство культуры. Г. управл. по охране памятников.

Адрес **Московская обл., Солнечногорский р-он, сан. "Ширин"**

УЧЕТНАЯ КАРТОЧКА

I. НАИМЕНОВАНИЕ ПАМЯТНИКА **Усадьба Середниково. Каретный сарай на Конном дворе.**

II. ТИПОЛОГИЧЕСКАЯ ПРИНАДЛЕЖНОСТЬ	памятник архитектуры	памятник истории	памятник архитектуры	памятник монумент. ис-ва
-----------------------------------	----------------------	------------------	----------------------	--------------------------

III. ДАТИРОВКА ПАМЯТНИКА **кон. ХУИВ.** **7(2)**

IV. ХАРАКТЕР СОВРЕМЕННОГО ИСПОЛЬЗОВАНИЯ	по первоначальному назначению	культурно-просветительное	туристско-экскурсионное	лечебно-оздоровительн.	жилые помещения	хозяйственное	не используется
---	-------------------------------	---------------------------	-------------------------	------------------------	-----------------	---------------	-----------------

предлож. по использ.

V. ХАРАКТЕРИСТИКА ТЕХНИЧЕСКОГО СОСТОЯНИЯ	хорошее	среднее	плохое	аварийное
--	---------	---------	--------	-----------

VI. КАТЕГОРИЯ ОХРАНЫ	союзная	республика.	местная	не состоит
----------------------	---------	-------------	---------	------------

наличие утвержденной охранной зоны

+ да нет

VII. НАЛИЧИЕ ДОКУМЕНТАЦИИ	паспорт	фотографии	обмеры	реставрационные материалы
---------------------------	---------	------------	--------	---------------------------

место хранения документов	органы охраны		реставрационные мастерские		музей, архив, ИИИ
Дата составления карточки	союзный	республикан.	местный	республикан.	

« 26 марта 197 г. 84 »

Составитель

Карпова М.Г., архитектор.

Инспектор по охране памятников

Бедов С.С.

h p

[Signature]



Образец усадебного каретного сарая, являющего частью композиции ансамбля Конного двора.

Каретный сарай в центре западной линии ансамбля Конного двора ус. Середниковой выстроен в кон. ХУШв. в стиле классицизма. Он сходен с жилым флигелем Скотного двора.

Кирпично, ныне оштукатуренное здание с повышенной восточной и низкой западной частью имеет в плане прямоугольную форму. Центр западного парадного фасада выдвинут ризалитом. Заложённые ворота в нем фланкированы пилястрами. Их базы и капители, а также украшенный дентикулами карниз парадного фасада выдолжены из белого камня. Прямоугольные окна помещены в филёнках. Здание сильно перестроено, о чём облике можно судить по архивным фотографиям. Внутри единое помещение повышенной части разгорожено, от низкой части оно отделено капитальной стеной.