

7100000150

3.2.И

1.50.1

индекс

Министерство культуры СССР  
ПАМЯТНИКИ ИСТОРИИ И КУЛЬТУРЫ СССР

(недвижимые)

СОЮЗНАЯ РЕСПУБЛИКА ..... РСФСР

Министерство культуры, Государственная инспекция по охране памятников  
(наименование республиканского органа охраны памятников) **История и культуры**

# ПАСПОРТ

I. НАИМЕНОВАНИЕ ПАМЯТНИКА ..... Дом жилой

II. ТИПОЛОГИЧЕСКАЯ  
ПРИНАДЛЕЖНОСТЬ

памятник архитектуры	памятник истории	памятник археологии	памятник монумент иск-ва
2			

III. ДАТИРОВКА ПАМЯТНИКА (или дата исторического события, с которым связано возникновение памятника — для памятников истории)

..... Конец XIX века

IV. АДРЕС (местонахождение) ПАМЯТНИКА ..... г. Тула

(АССР, край, область, район, автономная обл.,

Зареченский район, ул. Рязанская, д. 3

национальный округ; населенный пункт; пути подъезда)

V. ХАРАКТЕР  
СОВРЕМЕННОГО  
ИСПОЛЬЗОВАНИЯ

по первонач. назначению	культурно-просветит.	туристско-экскурсион.	лечебно-оздоровительн.	жилые помещения	хозяйственное	не используется
+	клуб музей библ.		больн. санат. д\отд.		учреждение торгов. промышл. склад	

ПРИЛОЖЕНИЕ:

Фото общего вида 4  
 Фото фрагментов — 7  
 Генплан — 1  
 Обмеры: план — 2  
           фасад —  
           разрез —  
 Схематический план  
 охранной зоны —

## VI. ИСТОРИЧЕСКИЕ СВЕДЕНИЯ

- а) для памятников археологии — история возникновения, кем и когда производилась разведка и раскопки, место хранения коллекций.
- для памятников истории — история возникновения: краткая характеристика событий и лиц, в связи с которыми объект приобрел значение памятника.
- для памятников архитектуры и монументального иск-ва — автор, строитель заказчик, история создания.

Дом построен в конце XIX века.  
Хозяева дома на 1926 год — Чернопятови Иван Сергеевич и Анна Андреевна — купили его у Пастушковой Марии Михайловны 11 ноября 1917 года.  
Стилистические особенности дома не противоречат названному времени строительства.

### Б) перестройки и утраты, изменившие первоначальный облик памятника :

В 1955 г. утрачен балкон над крыльцом. До 1970 г. утрачены русские печи в кухнях первого и второго этажей, заменены голландскими печами без облицовки. На втором этаже забыта балконная дверь.

в) реставрационные работы (общая характеристика, время, автор, место хранения документации).

не проводились

а)	для памятников археологии	— характер культурного слоя, важнейшие находки;
	для памятников истории	— характеристика памятника, наличие, текст и время установления мемориальной доски;
	для памятников архитектуры	— основные особенности планировочной, композиционно-пространственной структуры и конструкций; характер декора фасадов и интерьеров; наличие живописи, скульптуры, прикладного искусства; строительный материал, основные габариты;
	для памятников монументального искусства	— основные особенности композиционного и колористического решения; тексты, материалы, техника, размер.

Дом жилой двухэтажный, расположен на углу квартала при повороте пер. Рязского по красной линии. На участке имеется фруктовый сад и одна хозяйственная постройка — деревянный сарай.

Дом деревянный рубленый без обшивки тесом под четырехскатной кровлей, покрытой рубероидом, с чердачным окном, выходящим на восточный фасад. Главный (главный) фасад дома решен в четыре оси оконных проемов прямоугольной формы.

Архитектурный декор дома выражен угловыми филежатыми лопатками, богатой резьбой наличников второго этажа, в отличие от плоских наличников первого этажа.

Дом состоит из жилого помещения, коридора с лестницами на второй этаж и чердак, кладовые и туалет — на каждом этаже. Лучшую часть жилого помещения на каждом этаже занимает зал, ориентированный на юг и восток. Помещения жилой части состоят из прихожей, кухни и трех жилых комнат, лучшую из которых занимает зал. Жилые комнаты каждого этажа отапливаются голландской печью, облицованной изразцами с четырех сторон, на кухне печь без облицовки.

Наружные капитальные стены основного объема — бревенчатые, толщиной 27—30 см, остальные — пластины толщиной 12 см, перегородки — тесовые одинарные. Стены жилых комнат обшиты тесом и оклеены. Полы дощатые одинарные окрашенные. Перекрытия: чердачное — деревянное отесанное, междуэтажное — деревянное (настил досок по балкам заподлицо с нижним уровнем бадки). Высота пола первого этажа над уровнем земли — 50—60 см. Высота потолков жилого помещения первого этажа — 2,60 м, второго — 2,80 м. Высота входных дверей с улицы — 1,76 м + 16 см, в жилых помещениях первого этажа — 1,84 м + 3 см (порог), 2,00 м, второго этажа — 1,92 м + 2 см, 2,00 м. Двери в жилых комнатах — филежачные, в остальных — простые.

б) общая оценка общественной, научно-исторической и художественной значимости памятника.

Дом интересен как пример деревянной двухэтажной застройки Заречного района г. Тулы конца XIX века с характерными для этого времени приемами и архитектурными деталями — резьба угловых лопаток и наличников.



# XI. ТЕХНИЧЕСКОЕ СОСТОЯНИЕ

характеристика общего состоян.:

для памятников археологич.;

культурного слоя  
важнейших находок

для памятников архитектуры и историч.

конструкций  
стен  
покрытий  
потолков  
пола  
декора фасадов  
интерьеров

в интерьере:

живописи  
скульптуры  
прикл. иск-ва

для памятников монументального искусства.

цоколя  
постаментов  
скульптуры  
грунта  
красочного слоя

хорошее	среднее	плохое	аварийное
	+		
	+		
	+		
	+		

# X. СИСТЕМА ОХРАНЫ

а) категория охраны

союзная	республ.	местная	не состоит
			+

б) дата и № документа о принятии под охрану .....

в) границы охранной зоны и зоны регулирования застройки (краткое описание со ссылкой на утвержд. документ)



г) балансовая принадлежность и конкретное использование ..... Хлоя помещение .....

д) дата и № охранного документа .....

Дата составления паспорта

Составитель Пенчиковская Р.Б. архитектор  
(ф., и., о. должность или профессия)

19888 г.

Пенчиковская Р.Б.  
(подпись)

Инспектор по охране памятников .....

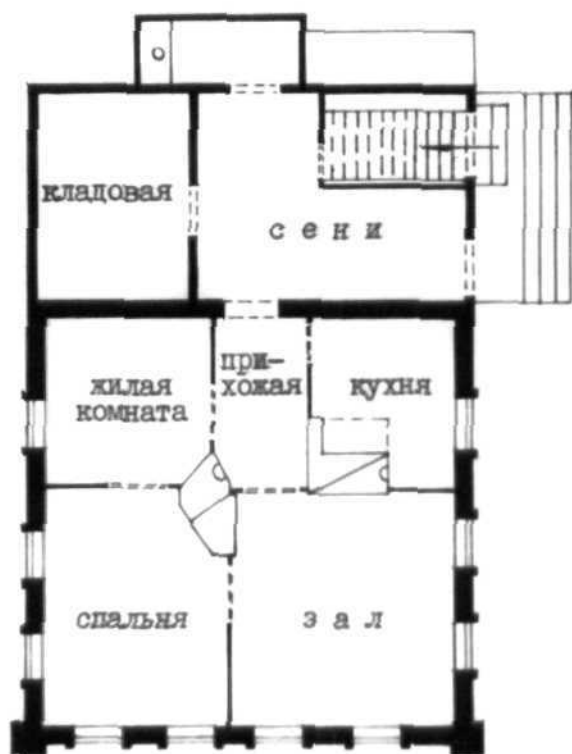
(подпись)





г. ТУЛА, ЗАРЕЧЕНСКИЙ РАЙОН, пер. РЯЖСКИЙ, д.3  
КОНЕЦ XIXв.

I ЭТАЖ

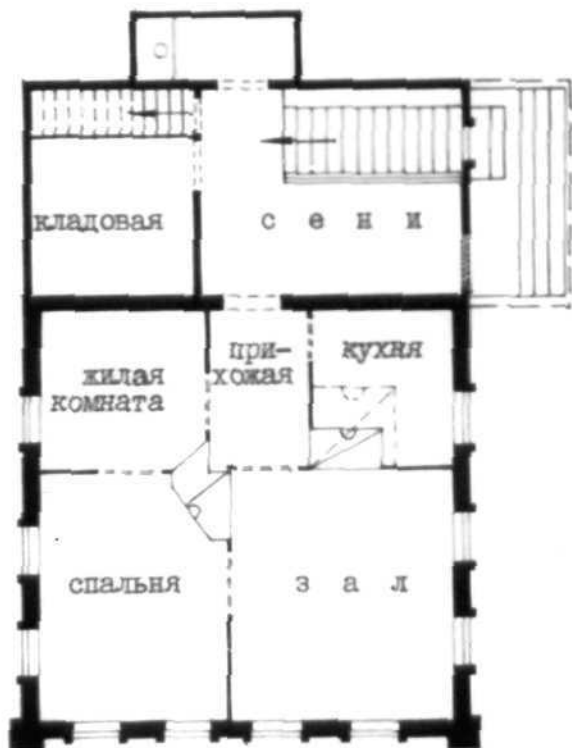


0 5м.

Панчовская Р.К.  
1987г.

г. ТУЛА, ЗАРЕЧЕНСКИЙ РАЙОН, пер. РЯЖСКИЙ, д.3  
КОНЕЦ XIXв.

2 ЭТАЖ



0 5м.

Пенчковская Р.К.  
1987г.





г. Тула

Зареченский р-н

пер. Фяжский, д. 3

Конец XIX в.

Фрагмент архитектурно-ландшафтной среды



2  
г. Туша  
Заречекский район  
пер. Рязский, д. 3  
Конец XIX в.  
Южный (главный) фасад



г. Тула  
Зареченский р-н  
пер. Рязский, д. 3  
Конец XIX в.  
Восточный фасад

Л. 3

Ф. 1987. Теньковской Р. К.





г. Тула  
Зареченский р-к  
пер. Рязанский, д. 3  
Конец XIX  
Западный фасад

4

Л. 4

Ф. 1987, Пешковская П. К.



г. Тула  
Варшавский р-н  
пер. Рязанский, д 3  
Конец XIX в  
Северный фасад



г. Тула  
Зареченский р-н  
пер. Рятский, д 3  
Конец XIX в.

Фрагмент южного  
(шабного) фасада.





г. Тула

Зареченский р-н

пер. Рятский, д. 3

Конец XIX в.

Франский восточного фасада  
- фронтонная дверь с медной  
ручкой.



г. Тула  
Зареченский р-н  
пер. Рязский, д. 3  
Конец XIX в.

Интерьер 1<sup>го</sup> этажа  
- заст.

8



2. Туля  
 Зареченский р-н  
 пер. Рязский, д. 3  
 Конек XIX в.  
 Интерьер 1<sup>го</sup> этажа  
 - кафельная печь в зале





г. Тула  
Зареченский р-н  
пер. Рязский, д. 3  
Конец XIX в.  
Интерьер 2<sup>го</sup> этажа -  
фидеиладно гвзон и  
полландская карельная  
черь в зале



г. Тула,  
Зареченский р-н  
пер. Рятский, д. 3  
Коней XIX в.

Фарфоровая ручка  
цилиндровой формы  
2-го типа

МИНИСТЕРСТВО КУЛЬТУРЫ СССР ПАМЯТНИКИ ИСТОРИИ И КУЛЬТУРЫ СССР (недвижимые) .....  
(индекс)

Адрес СОЮЗНАЯ РЕСПУБЛИКА РСФСР Главк охраны памятников  
(наименование республиканского органа охраны)  
г. Тула, Зареченский район, пер. Рязский, д. 3  
(АССР, край, область, район, автономная обл.: национальный округ; населенный пункт)

## УЧЕТНАЯ КАРТОЧКА

I. НАИМЕНОВАНИЕ ПАМЯТНИКА

Дом жилой

II. ТИПОЛОГИЧЕСКАЯ ПРИНАДЛЕЖНОСТЬ

памятник археологии	памятник истории	памятник архитектуры	памятник монумент. ис-ва
		+	

III. ДАТИРОВКА ПАМЯТНИКА

Конец XIX в.

IV. ХАРАКТЕР СОВРЕМЕННОГО ИСПОЛЬЗОВАНИЯ

по первоначальному назначению	культурно-просветительное	туристско-экскурсионное	лечебно-оздоровительн.	жилые помещения	хозяйственное	не используется
+						

Для музея под открытым небом. По УКСу - к сносу

предлож. по использ.

V. ХАРАКТЕРИСТИКА ТЕХНИЧЕСКОГО СОСТОЯНИЯ

хорошее	среднее	плохое	аварийное
	+		

VI. КАТЕГОРИЯ ОХРАНЫ

союзная	республ.	местная	не состоит
			+

наличие утвержденной охранной зоны

да	нет
	+

VII. НАЛИЧИЕ ДОКУМЕНТАЦИИ

паспорт	фотографии	обмеры	реставрацион. материалы
+	+	+	

место хранения документов

органы охраны	реставрац. мастерские	музей, архив НИИ
союзный	республикан.	местные
	+	+

Дата составления карточки

январь 1988 г.

М. П.

Составитель

Ценковская Р.К. архитектор

Инспектор по охране памятника

(ф. и. о., подпись)

(ф. и. о., должность или профессия, подпись)

Фирсова**ВНИИ ИСКУССТВО ЗНАНИЯ**

Фото или схематический план



Краткое описание

Дом жилой <sup>Краткое описание</sup> стоит в рядовой застройке на углу квартала. На участке расположен фруктовый сад и сарай.

Дом двухэтажный деревянный, без ошивки тесом, под четырехскатной рубероидной кровлей.

Основные фасады дома декорированы филёнчатыми угловыми лопатками, резными наличниками оконных проемов второго этажа, в отличие от плоских наличников первого этажа. Все окна имеют прямоугольную форму.

Дом состоит из жилого помещения, коридора с лестницами на второй этаж и чердак, кладовыми и туалетом на каждом этаже. Лучшую часть жилого помещения на каждом этаже занимает зал, ориентированный на юг и восток. Жилое помещение состоит из прихожей, кухни и трех жилых комнат на каждом этаже, отапливаются голландскими печами: в кухне без облицовки, в жилых комнатах с облицовкой кафельными изразцами.

Наружные стены — бревенчатые, толщиной 27—30 см, наружные стены хозяйственных помещений — пластины толщиной 12 см, перегородки тесовые, одинарные. Интерьеры жилого помещения обшиты тесом и оклеены. Перекрытия — настил досок по балкам, заподлицо с нижним уровнем балок, чердачное — оштукатуренное. Полы дощатые одинарные окрашенные. Высота потолков на первом этаже 2,60 м на втором 2,80 м, дверей 176 см + 16 см / с улицы / 184 см + 3 см, 200 см — 1-этаж, 192 см + 2 см, 200 см. — 2-ой этаж. Уровень пола 1-этажа + 50—60 см.