



ПРАВИТЕЛЬСТВО МОСКВЫ
ДЕПАРТАМЕНТ КУЛЬТУРНОГО НАСЛЕДИЯ ГОРОДА МОСКВЫ

П Р И К А З

30 сентября 2021 г.

№ 398

О включении выявленного объекта культурного наследия "Дом, в котором в 1959–1966 гг. жил Главный конструктор космических кораблей С.П.Королев (дом-музей)", расположенного по адресу: г. Москва, ул. 1-я Останкинская, д. 28, в единый государственный реестр объектов культурного наследия (памятников истории и культуры) народов Российской Федерации в качестве объекта культурного наследия регионального значения (памятника), об утверждении границ его территории и предмета охраны

В соответствии со статьями 3.1, 18 Федерального закона от 25 июня 2002 г. № 73-ФЗ "Об объектах культурного наследия (памятниках истории и культуры) народов Российской Федерации", постановлением Правительства Москвы от 27 октября 2015 г. № 700-ПП "Об утверждении Положения о включении выявленного объекта культурного наследия в единый государственный реестр объектов культурного наследия (памятников истории и культуры) народов Российской Федерации в качестве объекта культурного наследия регионального значения или объекта культурного наследия местного (муниципального) значения", с учетом протокола заседания секции № 2 "Государственный учет объектов культурного наследия города Москвы" Научно-методического совета при Департаменте культурного наследия города Москвы от 15 сентября 2021 г. № 23 **приказываю:**

1. Согласиться с заключением (актом) государственной историко-культурной экспертизы от 22 июня 2021 г., выполненным аттестованным экспертом по проведению государственной историко-культурной экспертизы И.В.Крымовой (приказ Министерства культуры Российской Федерации от 1 апреля 2020 г. № 419), содержащим вывод об обоснованности включения выявленного объекта культурного наследия "Дом, в котором в 1959–1966 гг. жил Главный конструктор космических кораблей С.П.Королев (дом-музей)", расположенного по адресу: г. Москва, ул. 1-я Останкинская, д. 28, в единый государственный реестр объектов культурного наследия (памятников истории

и культуры) народов Российской Федерации в качестве объекта культурного наследия регионального значения (памятника).

2. Включить выявленный объект культурного наследия "Дом, в котором в 1959–1966 гг. жил Главный конструктор космических кораблей С.П.Королев (дом-музей)", расположенный по адресу: г. Москва, ул. 1-я Останкинская, д. 28, в единый государственный реестр объектов культурного наследия (памятников истории и культуры) народов Российской Федерации в качестве объекта культурного наследия регионального значения (памятника) с наименованием "Жилой дом, 1959 г., архитекторы Р.И.Семерджиев, Э.Г.Ширяевская. Здесь в 1959–1966 гг. жил Главный конструктор космических кораблей С.П.Королев", 1959 г.

3. Утвердить границы территории объекта культурного наследия регионального значения (памятника) "Жилой дом, 1959 г., архитекторы Р.И.Семерджиев, Э.Г.Ширяевская. Здесь в 1959–1966 гг. жил Главный конструктор космических кораблей С.П.Королев", 1959 г., расположенного по адресу: г. Москва, ул. 1-я Останкинская, д. 28, согласно приложению 1 к настоящему приказу.

4. Утвердить режим использования территории объекта культурного наследия регионального значения (памятника) "Жилой дом, 1959 г., архитекторы Р.И.Семерджиев, Э.Г.Ширяевская. Здесь в 1959–1966 гг. жил Главный конструктор космических кораблей С.П.Королев", 1959 г., расположенного по адресу: г. Москва, ул. 1-я Останкинская, д. 28, согласно приложению 2 к настоящему приказу.

5. Утвердить предмет охраны объекта культурного наследия регионального значения (памятника) "Жилой дом, 1959 г., архитекторы Р.И.Семерджиев, Э.Г.Ширяевская. Здесь в 1959–1966 гг. жил Главный конструктор космических кораблей С.П.Королев", 1959 г., расположенного по адресу: г. Москва, ул. 1-я Останкинская, д. 28, согласно приложению 3 к настоящему приказу.

6. Исключить выявленный объект культурного наследия "Дом, в котором в 1959–1966 гг. жил Главный конструктор космических кораблей С.П.Королев (дом-музей)" из перечня выявленных объектов культурного наследия города Москвы.

7. Контроль за выполнением настоящего приказа возложить на заместителя руководителя Департамента культурного наследия города Москвы – главного археолога города Москвы Л.В.Кондрашева.

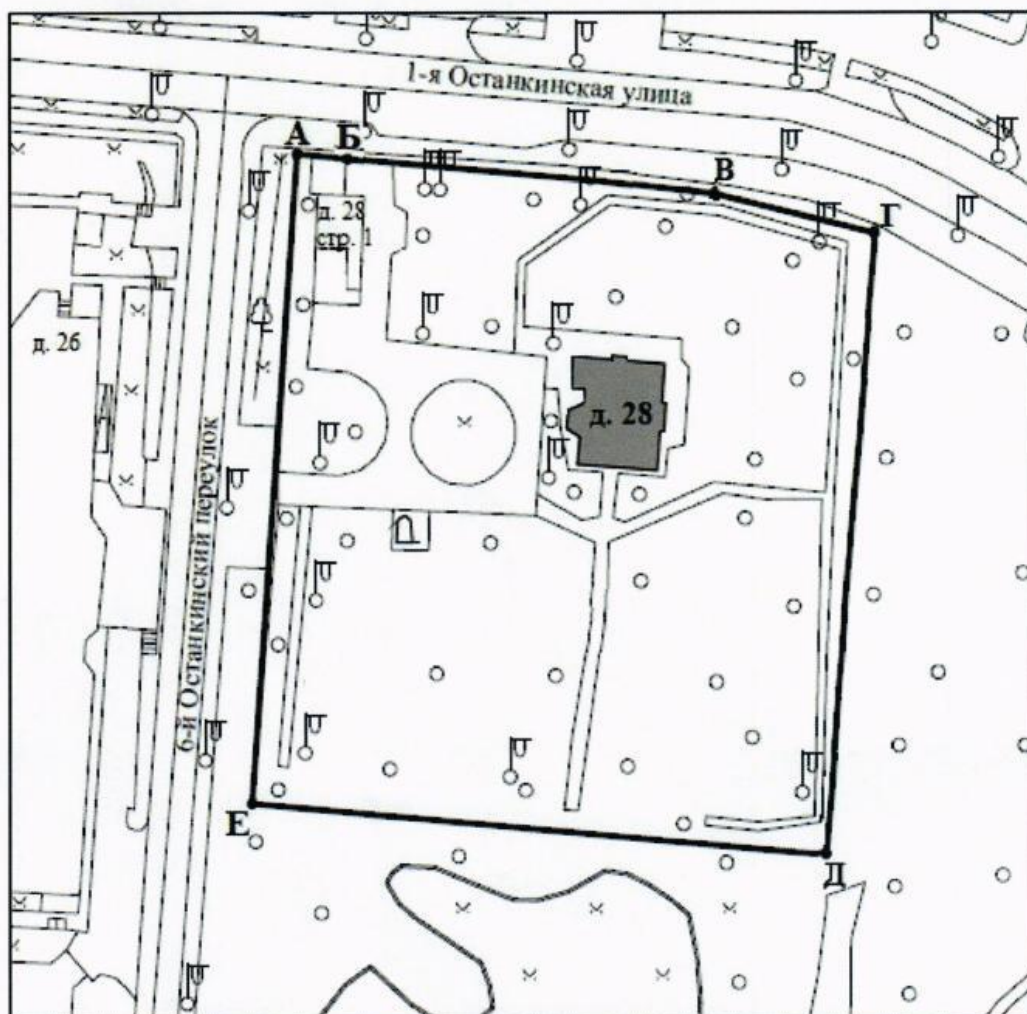
Руководитель

А.А.Емельянов

Приложение 1
к приказу Департамента
культурного наследия города Москвы
от "30" сентября 2021 г. № 398

Границы территории
объекта культурного наследия регионального значения (памятника)
"Жилой дом, 1959 г., архитекторы Р.И.Семерджиев, Э.Г.Ширяевская.
Здесь в 1959–1966 гг. жил Главный конструктор космических кораблей
С.П.Королев", 1959 г., расположенного по адресу: г. Москва,
ул. 1-я Останкинская, д. 28

**1. Графическое описание местоположения границ территории
объекта культурного наследия**



Условные обозначения:

- - границы территории объекта культурного наследия;
- А** - характерные точки границ территории объекта культурного наследия;
- - объект культурного наследия.

**2. Перечень координат характерных точек
границ территории объекта культурного наследия**

Обозначение характерной точки	Координаты характерных точек в местной системе координат (МСК)	
	X	Y
А	8334,63	17442,3
Б	8342,63	17442,1
В	8397,21	17437,47
Г	8421,42	17431,43
Д	8416,5	17337,91
Е	8327,44	17346,14
А	8334,63	17442,3

Приложение 2
к приказу Департамента
культурного наследия города Москвы
от "30" сентября 2021 г. № 398

**Режим использования территории
объекта культурного наследия регионального значения (памятника)
"Жилой дом, 1959 г., архитекторы Р.И.Семерджиев, Э.Г.Ширяевская.
Здесь в 1959–1966 гг. жил Главный конструктор космических кораблей
С.П.Королев", 1959 г., расположенного по адресу: г. Москва,
ул. 1-я Останкинская, д. 28**

На территории объекта культурного наследия:

1. Разрешается:

1.1. Проведение работ по сохранению объекта культурного наследия или его отдельных элементов, сохранению историко-градостроительной или природной среды объекта культурного наследия, в том числе устройство современных сходов и ступеней, пандусов, подпорных стенок откосов и ограждений.

1.2. Проведение изыскательских, проектных, земляных, хозяйственных и иных работ, осуществление которых не может ухудшить состояние объекта культурного наследия, нарушить его целостность и сохранность.

1.3. Озеленение и благоустройство территории в соответствии с проектом.

1.4. Прокладка и реконструкция (ремонт, капитальный ремонт) дорог и элементов их обустройства, а также инженерных коммуникаций и сооружений, не нарушающие целостность объекта культурного наследия и не создающие угрозы его повреждения, разрушения или уничтожения, угрозы пожара.

1.5. Проведение археологических полевых работ.

1.6. Освоение подземного пространства в соответствии с проектом приспособления объекта культурного наследия к современному использованию при условии отсутствия негативного влияния на сохранность данного объекта культурного наследия в его исторической среде.

1.7. Ведение хозяйственной деятельности, не противоречащей требованиям обеспечения сохранности объекта культурного наследия и позволяющей обеспечить функционирование объекта культурного наследия в современных условиях.

2. Обеспечивается:

2.1. Запрет или ограничение движения транспортных средств в случае, если движение транспортных средств создает угрозу нарушения целостности и сохранности объекта культурного наследия.

2.2. Доступность объекта культурного наследия в целях его экспонирования, сохранения его традиционного визуального восприятия с основных видовых точек и смотровых площадок.

2.3. Реализация мер пожарной безопасности.

2.4. Реализация мер экологической безопасности.

2.5. Защита объекта культурного наследия от динамических воздействий.

3. Запрещается:

3.1. Проведение строительных работ, за исключением работ по сохранению объекта культурного наследия или его отдельных элементов, сохранению историко-градостроительной или природной среды объекта культурного наследия.

3.2. Увеличение объемно-пространственных характеристик, существующих на территории объекта культурного наследия объектов капитального строительства.

3.3. Искажение традиционных характеристик эволюционно сложившейся композиции застройки исторического владения.

3.4. Искажение характеристик природного ландшафта, композиционно связанного с объектом культурного наследия.

Предмет охраны

**объекта культурного наследия регионального значения (памятника)
"Жилой дом, 1959 г., архитекторы Р.И.Семерджиев, Э.Г.Ширяевская.
Здесь в 1959–1966 гг. жил Главный конструктор космических кораблей
С.П.Королев", 1959 г., расположенного по адресу: г. Москва,
ул. 1-я Останкинская, д. 28**

Предметом охраны объекта культурного наследия "Жилой дом, 1959 г., архитекторы Р.И.Семерджиев, Э.Г.Ширяевская. Здесь в 1959–1966 гг. жил Главный конструктор космических кораблей С.П.Королев", 1959 г., являются:
местоположение и градостроительные характеристики здания 1959 года, его роль в композиционно-планировочной структуре квартала (согласно схеме предмета охраны);

объемно-пространственная композиция двухэтажного с террасами (застекленной в первом этаже и открытой на втором) с эркерами и крыльцами здания 1959 года (согласно схеме предмета охраны), в том числе высотные отметки по венчающему карнизу;

крыша 1959 года, ее конструкция, конфигурация, материал, характер кровельного покрытия, высотные отметки по конькам, слуховые окна;

композиционное решение и архитектурно-художественное оформление фасадов 1959 года, в том числе местоположение, форма, размер, оформление оконных и дверных проемов (согласно схеме предмета охраны);

материал и характер отделки фасадных поверхностей 1959 года: штукатурные плоскости;

колористическое решение фасадов здания 1959 года (уточняется в процессе реставрационных исследований);

пространственно-планировочная структура интерьеров здания в пределах капитальных стен, перегородок и перекрытий 1959 года (согласно схеме предмета охраны);

капитальные стены, перегородки и перекрытия 1959 года, их конструкция и материал (согласно схеме предмета охраны);

лестницы 1959 года, их местоположение, материал и декоративное оформление (согласно схеме предмета охраны);

архитектурно-художественное оформление интерьеров первого и второго этажей здания 1959 года, в том числе оформление стен: кафельная

плитка с бордюрами ванных комнат, электрические выключатели и розетки, вентиляционные решетки; потолков, включая осветительные приборы; напольные покрытия: паркет и керамическая плитка (согласно схеме предмета охраны);

столярные заполнения оконных и дверных проемов 1959 года, их материал, колористическое решение и декоративное оформление;

камин, облицованный розовым мрамором, в гостиной первого этажа (согласно схеме предмета охраны);

сантехническое оборудование ванных комнат и кухни 1959 года (согласно схеме предмета охраны).

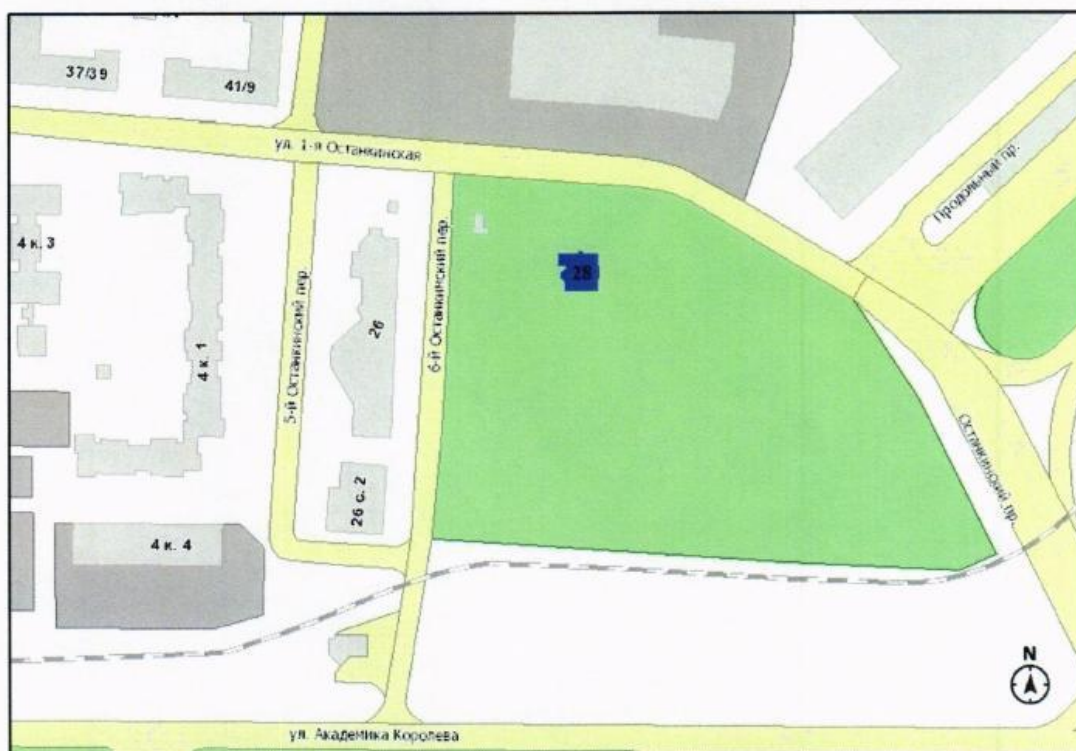
Изменение предмета охраны может быть осуществлено в порядке и случаях, предусмотренных законодательством об объектах культурного наследия.


Приложение

к предмету охраны объекта культурного наследия регионального значения (памятника) "Жилой дом, 1959 г., архитекторы Р.И.Семерджиев, Э.Г.Ширяевская. Здесь в 1959–1966 гг. жил Главный конструктор космических кораблей С.П.Королев", 1959 г., расположенного по адресу: г. Москва, ул. 1-я Останкинская, д. 28

Схема предмета охраны
объекта культурного наследия регионального значения (памятника) "Жилой дом, 1959 г., архитекторы Р.И.Семерджиев, Э.Г.Ширяевская. Здесь в 1959–1966 гг. жил Главный конструктор космических кораблей С.П.Королев", 1959 г., расположенного по адресу: г. Москва, ул. 1-я Останкинская, д. 28

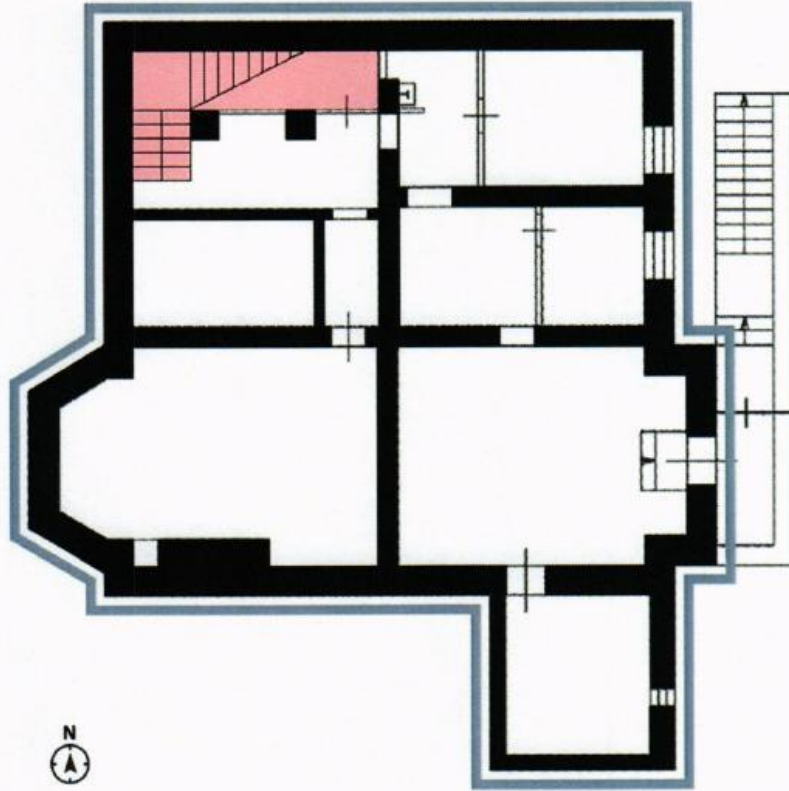
1. Местоположение и градостроительные характеристики здания 1959 года



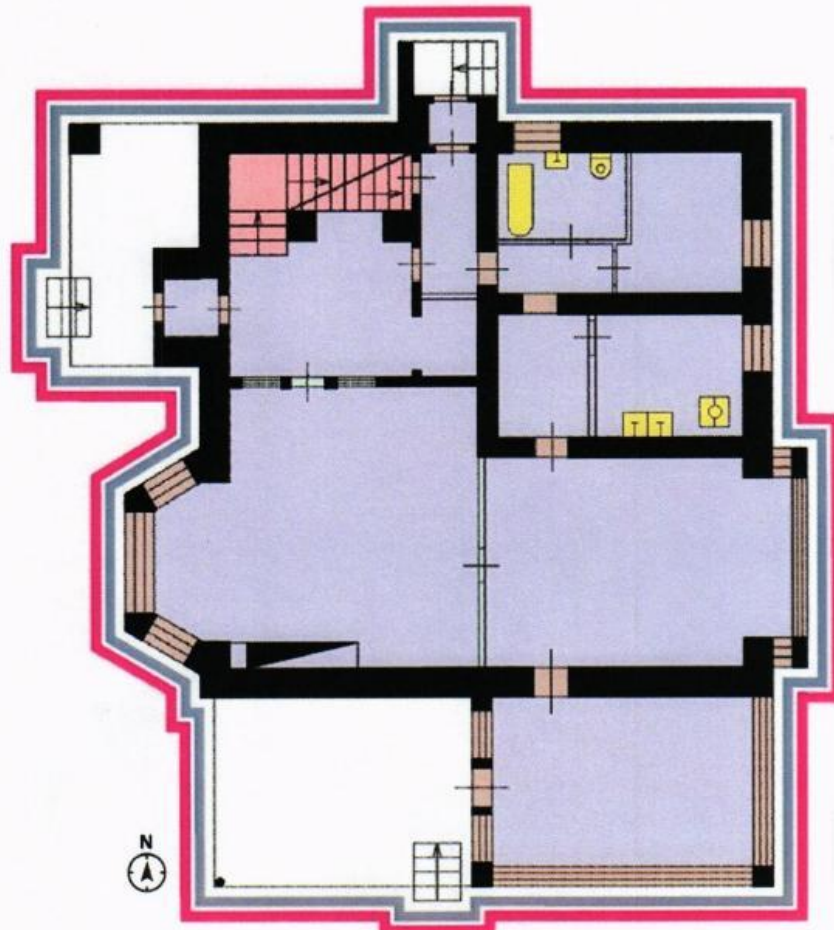
 - объект культурного наследия регионального значения (памятник) "Жилой дом, 1959 г., архитекторы Р.И.Семерджиев, Э.Г.Ширяевская. Здесь в 1959–1966 гг. жил Главный конструктор космических кораблей С.П.Королев", 1959 г.

2

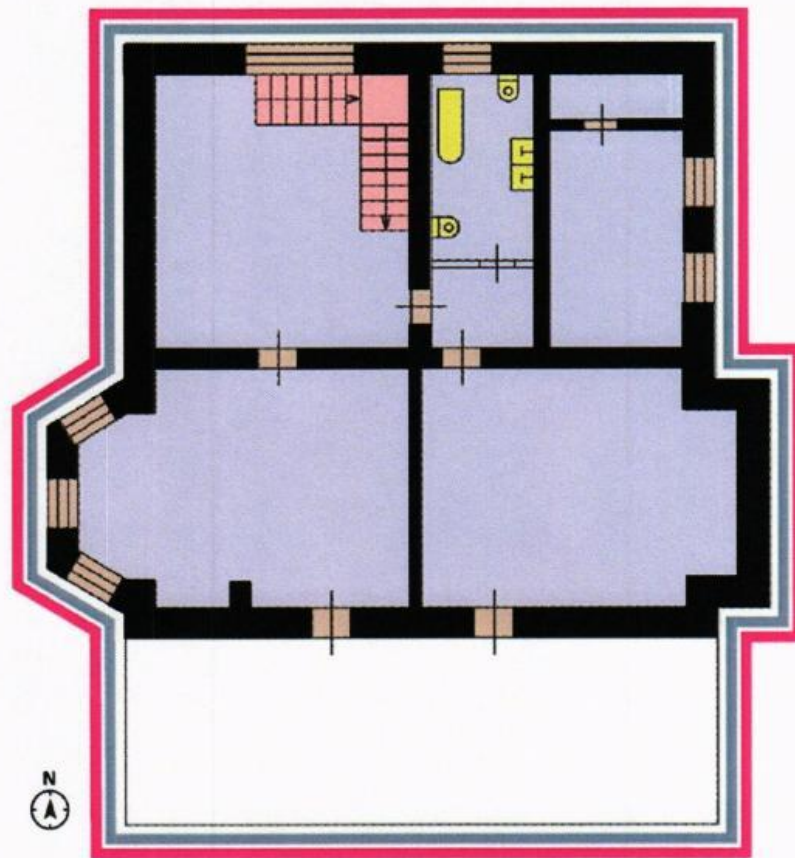
2. Подвал




3. Первый этаж





4. Второй этаж




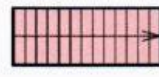
Условные обозначения:

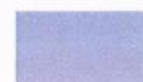
- 
 - объемно-пространственная композиция двухэтажного с террасами (застекленной в первом этаже и открытой на втором) с эркерами и крыльцами здания 1959 года;

- 
 - композиционное решение и архитектурно-художественное оформление фасадов 1959 года;

- 
 - пространственно-планировочная структура интерьеров здания в пределах капитальных стен, перегородок и перекрытий 1959 года;

- 
 - капитальные стены, перегородки и перекрытия 1959 года;

- 
 - лестницы 1959 года;

- 
 - архитектурно-художественное оформление интерьеров первого и второго этажей здания 1959 года;



- камин, облицованный розовым мрамором, в гостиной первого этажа;



- сантехническое оборудование ванных комнат и кухни 1959 года.
