

**ГЛАВНОЕ УПРАВЛЕНИЕ ПО ГОСУДАРСТВЕННОЙ ОХРАНЕ
ОБЪЕКТОВ КУЛЬТУРНОГО НАСЛЕДИЯ ТВЕРСКОЙ ОБЛАСТИ**

П Р И К А З

26.02.2018

№ 5-нп

г. Тверь

О включении выявленного объекта культурного наследия «Могила Героя Советского Союза Смирновой М.В. (1920-2002), 1944 г., 2002 г.», расположенного по адресу: Тверская область, Калининский район, Заволжское сельское поселение, поселок Дмитрово-Черкассы, на территории Дмитрово-Черкасского кладбища в единый государственный реестр объектов культурного наследия (памятников истории и культуры) народов Российской Федерации в качестве объекта культурного наследия регионального значения и утверждении границ его территории

В соответствии с пунктом 5 статьи 3.1, статьей 18 Федерального закона от 25.06.2002 № 73-ФЗ «Об объектах культурного наследия (памятниках истории и культуры) народов Российской Федерации», Приказом Минкультуры России от 04.06.2015 № 1745 «Об утверждении требований к составлению проектов границ территорий объектов культурного наследия», на основании акта государственной историко-культурной экспертизы, приказываю:

1. Включить выявленный объект культурного наследия «Могила Героя Советского Союза Смирновой М.В. (1920-2002), 1944 г., 2002 г.», расположенный по адресу: Тверская область, Калининский район, Заволжское сельское поселение, поселок Дмитрово-Черкассы, на территории Дмитрово-Черкасского кладбища, в единый государственный реестр объектов культурного наследия (памятников истории и культуры) народов Российской Федерации в качестве объекта культурного наследия регионального значения.

2. Утвердить текстовое описание границ территории объекта культурного наследия регионального значения «Могила Героя Советского Союза Смирновой М.В. (1920-2002), 1944 г., 2002 г.», расположенный по адресу: Тверская область, Калининский район, Заволжское сельское поселение, поселок Дмитрово-Черкассы, на территории Дмитрово-Черкасского кладбища, согласно приложению 1 к настоящему приказу.

3. Утвердить перечень координат поворотных точек границ территории объекта культурного наследия регионального значения «Могила Героя Советского Союза Смирновой М.В. (1920-2002), 1944 г., 2002 г.», в системе

координат, установленной для ведения государственного кадастра недвижимости, расположенного по адресу: Тверская область, Калининский район, Заволжское сельское поселение, поселок Дмитрово-Черкассы, на территории Дмитрово-Черкасского кладбища, согласно приложению 2 к настоящему приказу.

4. Утвердить схему границ территории объекта культурного наследия регионального значения «Могила Героя Советского Союза Смирновой М.В. (1920-2002), 1944 г., 2002 г. », расположенного по адресу: Тверская область, Калининский район, Заволжское сельское поселение, поселок Дмитрово-Черкассы, на территории Дмитрово-Черкасского кладбища, согласно приложению 3 к настоящему приказу.

5. Утвердить режим использования территории объекта культурного наследия регионального значения «Могила Героя Советского Союза Смирновой М.В. (1920-2002), 1944 г., 2002 г. », расположенный по адресу: Тверская область, Калининский район, Заволжское сельское поселение, поселок Дмитрово-Черкассы, на территории Дмитрово-Черкасского кладбища, согласно приложению 4 к настоящему приказу.

6. Настоящий приказ вступает в силу со дня его официального опубликования.

**Начальник Главного управления
по государственной охране
объектов культурного наследия
Тверской области**



М. Ю. Смирнов

Приложение 1
к приказу Главного управления по
государственной охране объектов
культурного наследия Тверской
области от 26.02.2018 № 5-нп

Текстовое описание границ территории объекта культурного наследия регионального значения «Могила Героя Советского Союза Смирновой М.В. (1920-2002), 1944 г., 2002 г. », расположенного по адресу: Тверская область, Калининский район, Заволжское сельское поселение, поселок Дмитрово-Черкасы, на территории Дмитрово-Черкасского кладбища

Граница территории объекта культурного наследия проходит в северной части от начальной поворотной точки «1» до поворотной точки «4» в восточном направлении на расстояние 2,62 м.

В восточной части от поворотной точки «4» граница идет в южном направлении на расстояние 2,11 м до поворотной точки «3». Далее в южной части от поворотной точки «3» до поворотной точки «2» в западном направлении на расстояние 2,62 м.

В западной части от поворотной точки «2» до начальной поворотной точки «1» граница идет в северном направлении на расстояние 2,11 м.

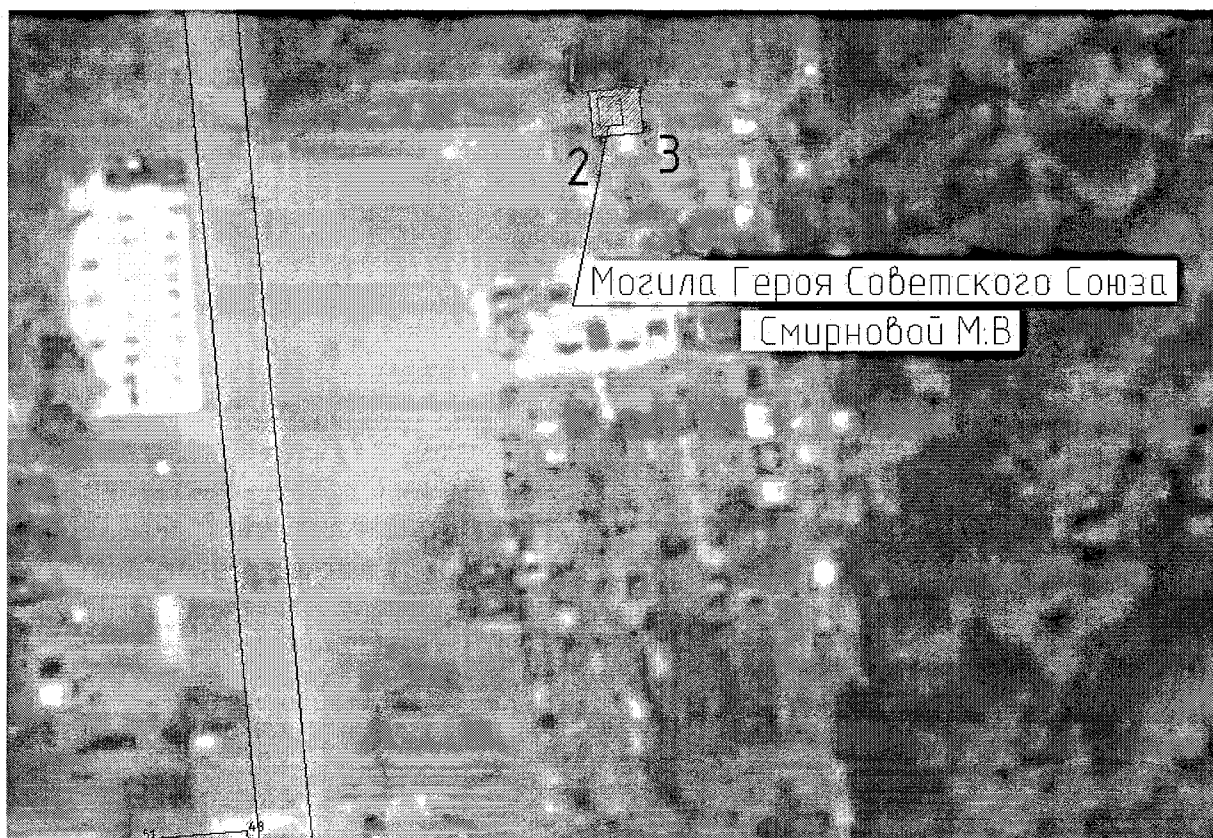
Приложение 2
к приказу Главного управления по
государственной охране объектов
культурного наследия Тверской
области от 26.02.2018 № 5-нп

Перечень координат поворотных точек границ территории объекта
культурного наследия регионального значения
«Могила Героя Советского Союза Смирновой М.В. (1920-2002), 1944 г.,
2002 г. », в системе координат, установленной для ведения государственного
кадастра недвижимости, расположенного по адресу: Тверская область,
Калининский район, Заволжское сельское поселение, поселок Дмитрово-
Черкассы, на территории Дмитрово-Черкасского кладбища

№ точки	X	Y
1	293501.35	2267886.63
2	293497.23	2267887.01
3	293497.65	2267891.60
4	293501.78	2267891.22

Приложение 3
к приказу Главного управления по
государственной охране объектов
культурного наследия Тверской
области от 26.02.2018 № 5-нп

Схема границ территории объекта культурного наследия регионального значения «Могила Героя Советского Союза Смирновой М.В. (1920-2002), 1944 г., 2002 г. », расположенного по адресу: Тверская область, Калининский район, Заволжское сельское поселение, поселок Дмитрово-Черкассы, на территории Дмитрово-Черкасского кладбища



 - Территория объекта культурного наследия.

1-4 – Поворотные точки границ территории объекта культурного наследия.

Приложение 4

к приказу Главного управления по государственной охране объектов культурного наследия Тверской области от 26.02.2018 № 5-нп

Режим использования территории объекта культурного наследия регионального значения «Могила Героя Советского Союза Смирновой М.В. (1920-2002), 1944 г., 2002 г. », расположенного по адресу: Тверская область, Калининский район, Заволжское сельское поселение, поселок Дмитрово-Черкассы, на территории Дмитрово-Черкасского кладбища

На территории объекта культурного наследия запрещаются строительство объектов капитального строительства и увеличение объемно-пространственных характеристик существующих на территории памятника объектов капитального строительства; проведение земляных, строительных, мелиоративных и иных работ, за исключением работ по сохранению объекта культурного наследия или его отдельных элементов, сохранению историко-градостроительной или природной среды объекта культурного наследия.

На территории объекта культурного наследия разрешается ведение хозяйственной деятельности, не противоречащей требованиям обеспечения сохранности объекта культурного наследия и позволяющей обеспечить функционирование объекта культурного наследия в современных условиях.