

5040515003

МИНИСТЕРСТВО КУЛЬТУРЫ СССР



(индекс)

ПАМЯТНИКИ ИСТОРИИ И КУЛЬТУРЫ СССР (недвижимые)

СОЮЗНАЯ РЕСПУБЛИКА ~~СССР~~~~СССР~~

~~Министерство культуры СССР~~ ~~Республиканский~~ ~~центр~~ ~~охраны~~ ~~памятников~~ ~~истории~~ ~~и~~ ~~культуры~~

(наименование республиканского органа охраны памятников)

П А С П О Р Т

I. НАИМЕНОВАНИЕ ПАМЯТНИКА

~~Бологовский мезоитиум. Мезити холм~~II. ТИПОЛОГИЧЕСКАЯ
ПРИНАДЛЕЖНОСТЬ

памятник археологии	памятник истории	памятник архитектуры	памятник монумент. иск-ва
		2	

III. ДАТИРОВКА ПАМЯТНИКА (или дата исторического события, с которым связано возникновение памятника — для памятников истории)

~~191-111. 1919~~

IV. АДРЕС (местонахождение) ПАМЯТНИКА

~~пос. Бологовская слобода~~~~Псковская обл., Ступинский р-н.~~

(АССР, край, область, район, автономная обл.,

национальный округ; населенный пункт; пути подъезда)

V. ХАРАКТЕР
СОВРЕМЕННОГО
ИСПОЛЬЗОВАНИЯ

по первонач. назначению	культурно-просветит.	туристско-экскурсион.	лечебно-оздоровительн.	жилые помещения	хозяйственно-вещное	не используется
	музей библ. клуб		больн. санат. д/отд.		учреждение торгов. промышл. склад	+

ПРИЛОЖЕНИЯ:

Фото общего вида —

Фото фрагментов — **3**Генплан — **2**

Обмеры: план —

фасад —

разрез —

Схематический план

охранной зоны —

VI. ИСТОРИЧЕСКИЕ СВЕДЕНИЯ

- а) { для памятников археологии — история возникновения, кем и когда производились разведки и раскопки, место хранения коллекций.
- для памятников истории — история возникновения: краткая характеристика событий и лиц, в связи с которыми объект приобрел значение памятника.
- для памятников архитектуры и монументального иск-ва — автор, строитель, заказчик, история создания.

Точная дата постройки каменного не известна. Первый этаж, по-видимому, был построен в начале XIX века. В середине XIX века на средства князя Раевского был надстроен второй этаж.

б) перестройки и утраты, изменившие первоначальный облик памятника.
Утрачены каменные порталы, разобраны перегородки между первым и вторым этажами. Сохранились склепы в дворовом помещении.

в) реставрационные работы (общая характеристика, время, автор, место хранения документации)
не проводились

VII. ОПИСАНИЕ ПАМЯТНИКА

- | | | | |
|----|---|---------------------------------|--|
| а) | { | для памятников археологии | — характер культурного слоя, важнейшие находки. |
| | | для памятников истории | — характеристика памятника, наличие, текст и время установления мемориальной доски. |
| | | для памятников архитектуры | — основные особенности планировочной, композиционно-пространственной структуры и конструкции; характер декора фасадов и интерьеров; наличие живописи, скульптуры, прикладного искусства; строительный материал, основные габариты. |
| | | для памятников монумент. иск-ва | — основные особенности композиционного и колористического решения; |

для памятников монумент. иск-ва — основные особенности композиционного и колористического решения;

выделены в список сооружений, состоявшие из двух ступенчатых, между трапециевидной Суржиковской и восточной боковой апсиды. В плане — это выделенный прямоугольник неслучайно неправильной формы. Внутренние планировки сложными. По наружному периметру фасада устроены контрфорсы. Фасады двухэтажные на Суржиковском фундаменте с плоскими деревянными перекрестками (или в основании утратились). Декоративное убранство фасадов трехчастно по сечению. Основные проемы прямоугольные, выделены по вертикали. Крыши возводились двускатной истинно-правой (или утратились).

б) общая оценка общественной, научно-исторической и художественной значимости памятника.

в основе застройки монастырского комплекса.

VIII. ОСНОВНАЯ БИБЛИОГРАФИЯ, АРХИВНЫЕ

ИСТОЧНИКИ, ИКОНОГРАФИЧЕСКИЙ МАТЕРИАЛ

Историческая справка о Суржиковской Троицкой монастыре. Архивы,

порожонах. "Грехи в Московском обществе любителей духовного просвещения".

№. 1870, №. II, стр. 93-116.

Управление по делам архитектуры
 при Совете Министров РСФСР
 Дата 12.01.81
 Инв. № 7081 С. 0000 № 4

Сектор по охране памятников архитектуры отдела по делам архитектуры при Исполкоме Мособлсовета

П А С П О Р Т
 НА ПАМЯТНИК АРХИТЕКТУРЫ

Новый охранный №	Старый охранный №	Наименование и адрес памятника	Основная дата памятника
		Жилой корпус /Келии/ д. Белопесоцкий м-р ст. Белопесоцкий, Моск.-Донд. ж.д. Ступинский р-он; Московск. обл.	XVIII - XIX в.

1. Дата основных пристроек и перестроек В с. XIX в надстроен второй этаж. В середине и. полов XX в - новое переторockи, заложены проемы.

2. Автор, строитель, заказчик На средства д. Белопесоцкого м-ра второй этаж при строительстве м-ра Зеденева (1842-51)

3. Произведения живописи, скульптуры и декоративного искусства, связанные с памятником

Не имеется

4. В чьем ведении находится памятник Отдела по делам Архитектуры при Исполкоме Мособлсовета.

5. Кем и как используется Старожакширский сельсовет. Жилые помещения.

6. Техническое состояние памятника Общее состояние неудовлетв. Фундаменты в удовлетворительном состоянии. Сильно обиты стены. Деревянная повреждена от протекания кровли. Штукатурка местами сильно обита и повреждена от сырости. Наружная побелка сильно осыпалась. Деревянная лестница обветшала.

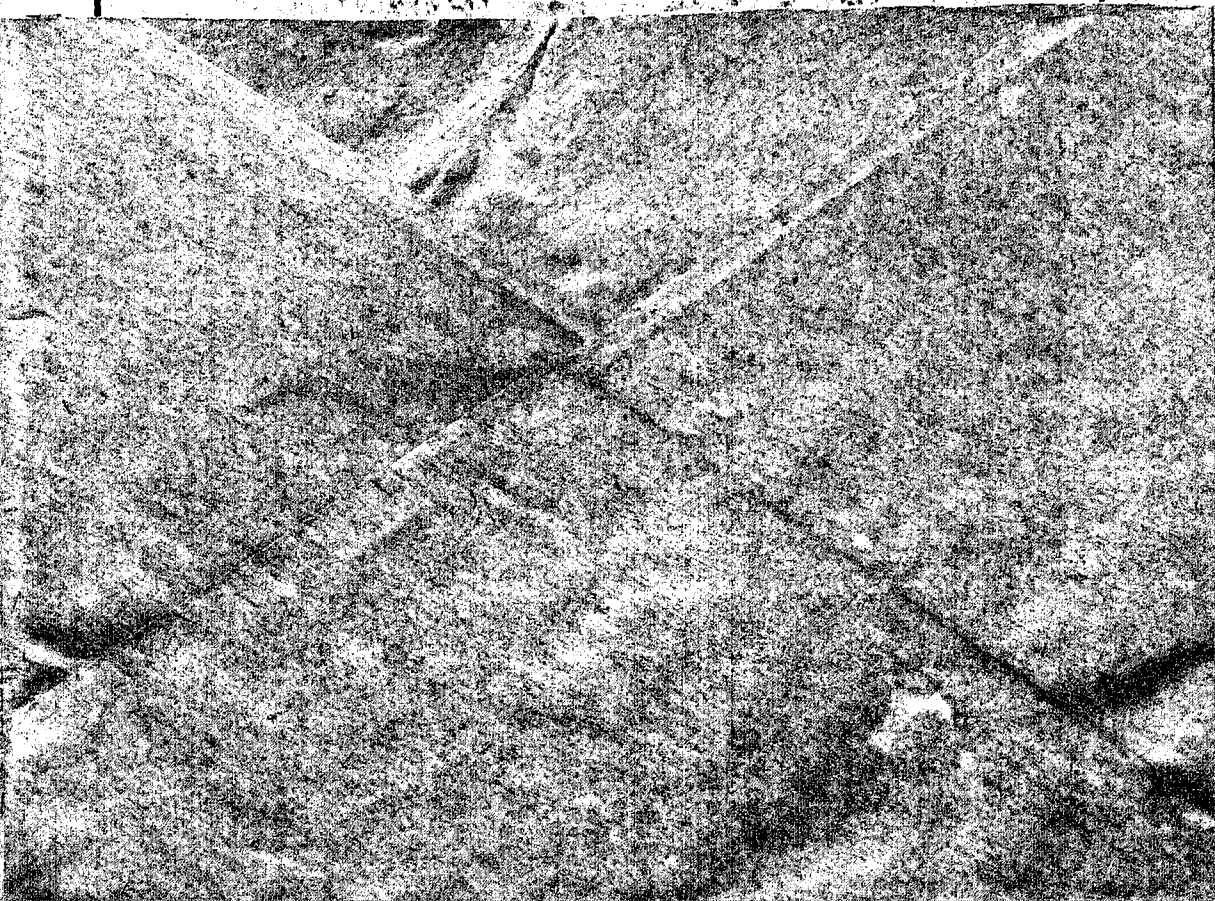
7. Тип, материал и основные конструкции

Двухэтажный корпус, в плане вытянутой прямоугольник, несколько неправильной формы. Здание кирпичное, на бутовом фундаменте, с деревянными плоскими перекрытиями; двускатная крыша с железной кровлей. По южному фасаду контрфорсы.

8. Краткая история памятника

Точной даты постройки одноэтажных келий нет. Второй этаж был надстроен в середине XIX в. при строителе Тедоне, в период переустройства башен по южной стороне м-ря (со стороны р. Оки), на средства князей Раевских. В XVIII в. здание келий существовало. Здание келий включено в целую группу зданий, составляющих южную ограждающую стену м-ря, и расположено между трапезной Сергиевской ц-ви и 70-3. Башней м-ря.

9. Ф о т о



10. Основная литература и иконография

а) Летопись Серпухов - Страсского Белопесоцкого монастыря. 1868г.

Д. Литтография „Вид Страсского Белопесоцкого м-ря“
(пох.в.г. Кашира.) Москва 1879г.

11. Кем и когда обмерен памятник, место хранения чертежей обмера и проекта

Не обмерялся

12. Обследования

Обследован бригадой Специальной Проектно-Реставрационной мастерской, в составе: арх. Фирсова М.А и арх. Кашириной О.А в июне 1949г., находящейся при Владимирском Отделе архитектуры облисполкома.

Примечания

Дата составления паспорта:

19 июля 1949г.

Паспорт составил

Отв. редактор



ОТДЕЛ ПО ДЕЛАМ АРХИТЕКТУРЫ ПРИ ИСПОЛКОМЕ МОСОБЛСОВЕТА

А К Т

Уведомление по делу Архитект. № 4081
Имя № 4081

1 июля 1949 г. Область Московская

Район Ступинский Город _____

Село Б. Белоусовский м-рь, ст. Белоусовская

Мы, нижеподписавшиеся, представители Управления по делам
Проекто-Реставрационн. мастерской
Архитектурно-реставрац. при С.М. Д.С.Р. архитектор Рурсов М.А.
и архитектор Каминцева О.Я. с одной стороны, и
представители Старокаширского сельсовета
тов. Чурина З.С. с другой стороны, и
председатель с/совета т. Горючев А.И.

составили настоящий акт в том, что в результате обследования памятника архитектуры и номер Госохраны:

пешей дом (кварт) нач. XIX в. Б. Белоусовского
поселения

адрес ст. Белоусовская М. Донб. ж.д. Ступинский р-н
Моск. об-сть

Находящегося на балансе у Старокаширского
(сельсоветского) сельсовета

в ведении Отдела по делам Архитектуры при
Исполкоме Мособлсовета

в эксплуатации Старокаширского сельсовета

на основании договора _____

и занятого под пешее поселение

Выявлено следующее:

1. Каким переделкам и перестройкам подвергался памятник за последние 25 лет

Сделаны перегородки по корридору, перестроены
большие комнаты - камин.

2. Общее состояние памятника мало удовлетворительное

Двухэтажной корпус каменный, в плане вытянутый
прямоугольный.

3. Состояние конструкции:

а) фундаменты бутовые в удовлетворит. состоянии.

б) цоколи кирпичные, мало удовлетв. состоянии,
сильно обшп., выкрашены по южному фасаду.

в) стены кирпичные удовлетворит. состоянии.

г) металлические связи нет

д) перекрытия (своды, закомары, фермы) плоские перекрытия по
деревянным балкам. мало удов. состояние,
повреждено от протекания кровли.

е) крыша (стропила, обрешетка, кровля) крыша двускатная, кровля
плоская по деревянным обрешетке и стропилам.
Состояние мало удовлетворительное.

з) главы, шатры нет.

и) междуэтажные перекрытия, полы, потолки Полы изредко кирпичными сводами цилиндра. 2-ой этаж отделен от первого плоским деревянным перекрытием. Полы деревянные, паркет и шпатель египетского типа. Все находится в мало уюбе, сохранилось.

к) столбы (колонны, пилоны) нет.

л) входы, двери, окна Окна прямоугольные с деревянными рамами, остеклены в 2-ух уровнях. Сохранились старые двойные двери каменные заборы. Кроме деревянных дверей соединяющих кабинет коридор с камином, заборы новые, где есть ступеньки заборы. Вход в камин в северной стороне изнан. двора.

м) лестницы, крыльца, галереи, паперти, портики и т. п.

Деревянная лестница ведущая на второй этаж находится в центральном деревянном крыльце, лестница и крыльцо в хорошем состоянии.

н) наличники и карнизы камень в нет, Небольшой кирпичный карниз.

о) штукатурка и облицовка Старые побелены, побелка сильно осыпалась. Визуры от дурной штукатурки и забелены. Визуры штукатурка во многих местах разрушена, сохранилось.

п) живопись (фрески, масло, гризель и т. п.) нет.

р) резной камень, скульптура, лепнина, керамика нет.

4. Иконостас

нет.

5. Сад, парк, двор Северный проезд д. Кемпи образец
в монжырский двор.

6. Ограда и ворота Здание кемпи включено в комплексное
предельяющую по адресу д. Беломошского.
монтажные.

7. Наличие охранной доски Кемпи.

8. Необходимые первоочередные мероприятия по ремонту и охране памятников

1. Нанесение окрестной надписи. Ремонт
кровли, перекрытий, внутренние перегородки,
деревянных элементов окон и дверей.

Представитель Отдела по
Делам Архитектуры

Представитель Исполком
Депутатов Трудящихся

Представитель организац
(владельца памятника)

Представитель организации
(эксплуатирующей памятник)



Орудие из Даван Археологический музей Иерусалима
Моравского

Акт

1. июня 1949г., Моравская область, Силезия
район, см. Белоскоцкий и др. арх. муз.

Вет. находка из археологического музея Иерусалима
Иерусалим. Музей. Предметы археологического музея
~~Иерусалим. Музей. Предметы археологического музея~~

Предмет археологического музея Иерусалима и археологического музея Иерусалима, и предположительно
Иерусалим. Музей. Предметы археологического музея Иерусалима
составляет находку археологического музея Иерусалима
и др. арх. муз.

Иерусалим (Керем) и. XIX в.

Иерусалим. Белоскоцкий и др. арх. муз.

Археологический музей Иерусалима и др. арх. муз.

Силезия, Моравская область.
Находка на территории — Силезия, Моравская область.
Иерусалим — Орудие из Даван Археологический музей
Иерусалима

В археологическом музее

На археологическом музее —

Иерусалим — Иерусалим

В археологическом музее:

1. Каким предметом и предметом —
Иерусалим и др. арх. муз.
По археологическому музею, и предметом
Иерусалим и др. арх. муз.
2. Орудие археологического музея —

удовлетворительное. Выходом из козы
келли, в виде вышитых пледов и ковров.

3. Состояние конструкций:

- а) Деревянные: дубовые, в удовл. состоянии
- б) Кирпич - кирпичные, мало удовл. состояние,
много трещин, выкрашены по внешнему фасаду.
- в) Стены - кирпичные, в удовл. состоянии
- г) Вендорские своды - нет
- д) Перекрытия (своды, дубовые) - плоское перекрытие по деревянным балкам мало удовл. состояние, повреждено в результате пожара.
- е) Крыша (стропила, опрессовка, фанера) -
Дубовая крыша. Металлическая кровля в деревянных опрессовках и стропилах. Состояние мало удовлетворительное.
- з) Полы, маты - нет
- и) Вендорские перекрытия, полы, потолки -
Подвал перекрыт кирпичными сводами, второй этаж отделан плоским деревянным перекрытием. Полы - деревянные. Потолки - деревянные, оштукатурены. Общее состояние мало удовл. состояние.
- к) Стены (колотые, шпона) - нет
- л) Входы, двери, окна - Окна прямоугольные с деревянным переплетением, оштукатурены, мало удовл. состояние. Старые деревянные двери каменные. Кроме дверей дерев. дверей, садилок и узких коридор с каменными, сделаны новые, заделаны старые заплата

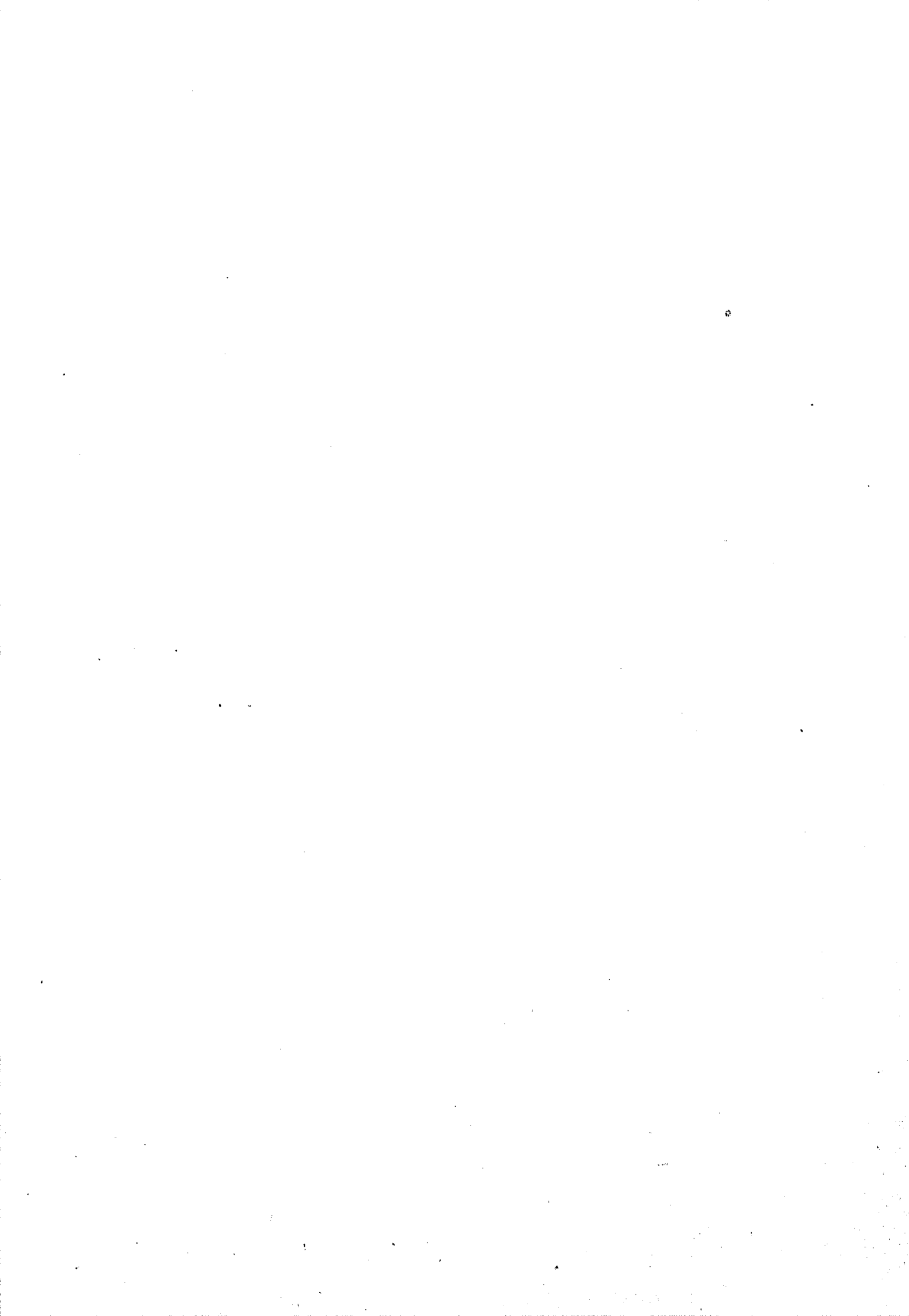
- Относително вход с цел. смисълта и у. мотационен глас.
- м). Лесничарство, Кубица, Застава... — Деревяната лесничарство, ведрувач, та. Фиделитет, фиделитет и в. Фиделитетна дивергенция краиво. Лесничарство и краиво ветхост сестроени.
 - н). Надворешни, картици — Фиделитетно лесничарство кривично картици.
 - о). Училищна и Училищна — Фиделитетно лесничарство, кривично сестроени. Училищна училищна картици и фиделитет. Училищна в. мотационен лесничарство фиделитетно сестроени.
 - п). Мотиви — лесничарство
 - р). Решава камен, скулптура... — лесничарство
 - с). Училищна — лесничарство
 - т). Сад, парк, глас — Северно сестроени задане кривично картици в. мотационен глас-сад.
 - у). Ограда и Фигура — Фиделитетно в. мотационен лесничарство, фиделитетно картици лесничарство сестроени. Фиделитетно картици лесничарство.
 - ф). Надворешни оградни дощи — лесничарство
 - х). Надворешни персонали но оградни и фигури и ка архитектурни (фиделитетно)

- а) Надворешни оградни дощи
- б) Фигури кривично фиделитетно, фигури лесничарство, фигури лесничарство и фигури.

Председател
 Ограда и/с. Фиделитетно
 Председател оградни
 (в. мотационен лесничарство)

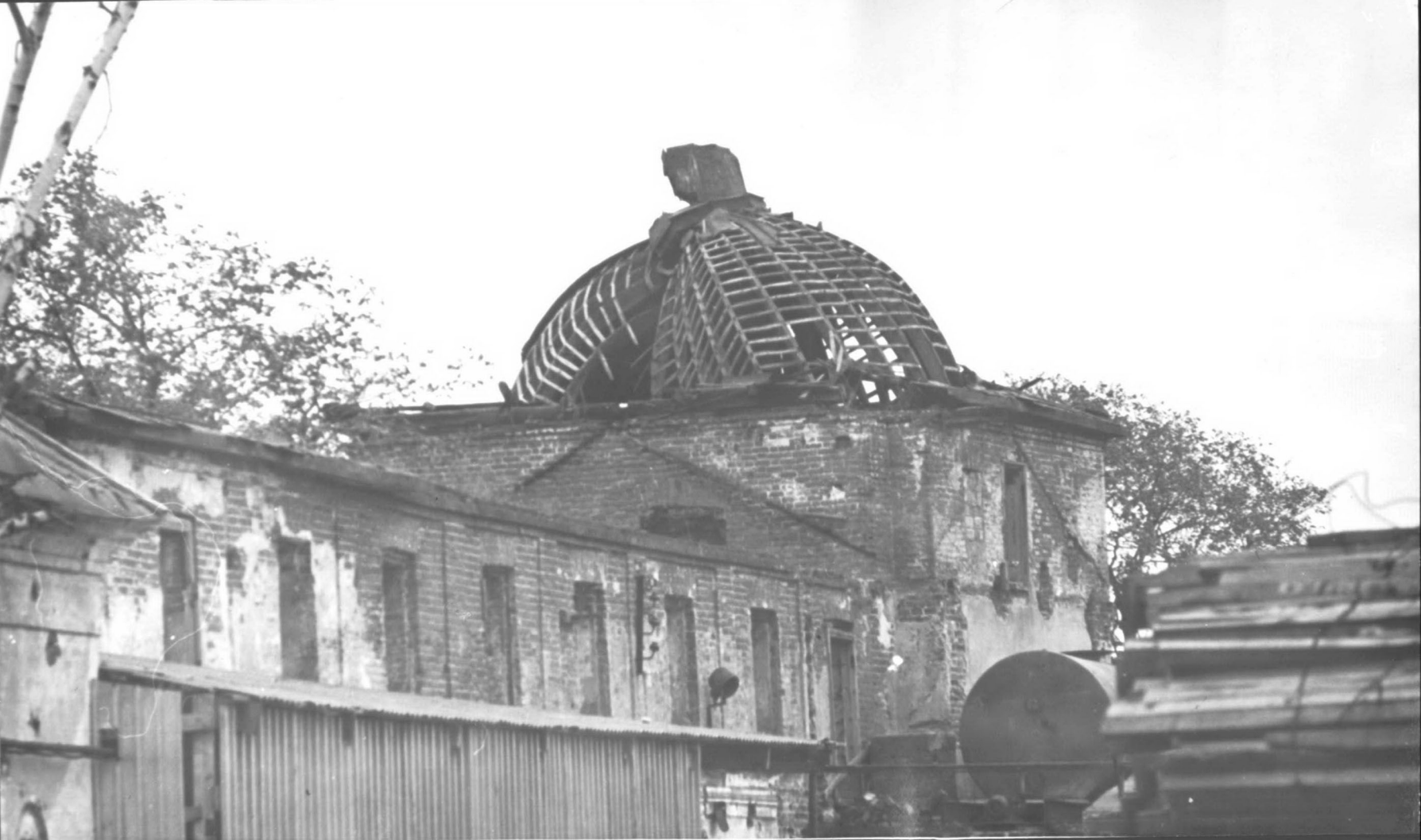


Оградни
 Фиделитетно













СОЮЗНАЯ РЕСПУБЛИКА РСФСР Госинспекция по охране памятников

Адрес Московская обл., Ступинский район, пос. Белопесоцкая Слобода
(АССР, край, область; район, автономная обл.; национальный округ; населенный пункт)

УЧЕТНАЯ КАРТОЧКА

I. НАИМЕНОВАНИЕ ПАМЯТНИКА Белопесоцкая м-рь. Мелья Ильича.

II. ТИПОЛОГИЧЕСКАЯ ПРИНАДЛЕЖНОСТЬ

памятник археологии	памятник истории	памятник архитектуры	памятник монумент. ис-ва
		+	

III. ДАТИРОВКА ПАМЯТНИКА

1911 год.

IV. ХАРАКТЕР СОВРЕМЕННОГО ИСПОЛЬЗОВАНИЯ

по первоначальному назначению	культурно-просветительное	туристско-экскурсионное	лечебно-оздоровительн.	жилые помещения	хозяйственное	не используется
					+	

предлож. по использ. _____

V. ХАРАКТЕРИСТИКА ТЕХНИЧЕСКОГО СОСТОЯНИЯ

хорошее	среднее	плохое	аварийное
		+	

VI. КАТЕГОРИЯ ОХРАНЫ

союзная	республ.	местная	не состоит
	+		

наличие утвержденной охранной зоны

да	нет
	+

VII. НАЛИЧИЕ ДОКУМЕНТАЦИИ

паспорт	фотографии	обмеры	реставрационные материалы
+	+	+	+

место хранения документов

органы охраны			реставрационные мастерские		музей, архив,
союзный	республикан.	местный	республикан.	местные	НИИ
	+	+			+

Дата составления карточки
 « 2 » М. ил 197 5 г.

Составитель Орловский С.П. архитектор
(Ф. и. о., должность или профессия, подпись)

Инспектор по охране памятников _____
(Ф. и. о., подпись)

УЧЕТНАЯ КАРТОЧКА (оборотная сторона)

Фото или схематический план



Краткое описание

Первый этаж колоды выстроен в начале XVII века. Второй надстроен в середине XIX века. Кирпичный двухэтажный корпус с запада примыкает к Сергиевской церкви, включен в систему сооружений, составляющих стену монастыря, между трапезной Сергиевской церкви и юго-западной башней монастыря. В плане - это вытянутый прямоугольник несколько нецелильной формы. Внутренняя планировка секционная. Здание является типичной гражданской постройкой XVII-XIX вв., входит в состав застройки монастырского комплекса.