

ПАМЯТНИКИ ИСТОРИИ И КУЛЬТУРЫ СССР

(недвижимые)

РСФСР

СОЮЗНАЯ РЕСПУБЛИКА.....

Министерство культуры. Государственная инспекция по охране памятников

(наименование республиканского органа охраны памятников)

Истории и культуры

П А С П О Р Т

ОСТРОГ, ПРИСУТСТВЕННЫЕ МЕСТА.

I. НАИМЕНОВАНИЕ ПАМЯТНИКА.....

II. ТИПОЛОГИЧЕСКАЯ ПРИНАДЛЕЖНОСТЬ

памятник археологии	памятник истории	памятник архитектуры	памятник монумент. искусства
		3	

III. ДАТИРОВКА ПАМЯТНИКА (или дата исторического события, с которым связано возникновение памятника, — для памятников истории)

1800-1828 г.г.

IV. АДРЕС (местонахождение) ПАМЯТНИКА.....

Пермская область, г.Оса.

(АССР, край, область, район, автономная обл.,

ул.Ленина, 2

национальный округ; населенный пункт; пути подъезда)

V. ХАРАКТЕР СОВРЕМЕННОГО ИСПОЛЬЗОВАНИЯ

по первонач. назначению	культурно-просветит.	туристско-экскурсион.	лечебно-оздоровительн.	жилые помещения	хозяйственное	не используется
	+ музей, библ., клуб		больн., санат., д/отд.		учреждение торгов., промышл. склад	

Осинская школа рабочей молодежи

ПРИЛОЖЕНИЯ:

Фото общего вида — **I**
 Фото фрагментов — **3**
 Генплан —
 Обмеры: план — **1 + I**
 фасад —
 разрез —
 Схематический план охранной зоны —

- | | | |
|----|--|---|
| а) | для памятников археологии | — история возникновения, кем и когда производились раскопки и раскопки, место хранения коллекций. |
| | для памятников истории | — история возникновения; краткая характеристика событий и лиц, в связи с которыми объект приобрел значение памятника. |
| | для памятников архитектуры и монументального искусства | — автор, строитель, заказчик, история создания. |

Здание присутственных мест и острога нанесено на плане г.Оси 1802г., как здание предназначенное к постройке. Здание построено не позднее 1828 года. Первоначально на месте новых присутственных мест находилась воеводская канцелярия, построенная в XVIII веке. Здание вероятно было полукаменным и цокольный кирпичный этаж использовался при возведении присутственных мест и острога. С середины XIX века здание стало использоваться полностью под тюрьму. Вверху помещались общие камеры, внизу одиночки. Здание использовалось под тюрьму до 1930-х годов. С начала 1930-х годов проводилось приспособление здания под лесотехнический техникум. В 1934-1939 г.г. здесь размещалась начальная школа № 3. Перед войной здание занимала средняя школа № 1. В годы ВОВ здание использовалось под госпиталь. В 1948-1972 г.г. здание занимала восьмилетняя школа № 2. С 1972 года в здании размещалась Осинская вечерняя средняя школа.

б) перестройки и утраты, изменившие первоначальный облик памятника

В 1930-х г.г. в связи с приспособлением здания под лесотехнический техникум был проведен капитальный ремонт. Убраны решетки, растеснены окна. Своды заменены плоскими перекрытиями. Утрачена глухая ограда. К зданию сделано два дощатых пристроя, заложена часть окон.

в) реставрационные работы (общая характеристика, время, автор, место хранения документации)

Не проводились.

а)	для памятников археологии	— характер культурного слоя, важнейшие находки.
	для памятников истории	— характеристика памятника, наличие, текст и время установления мемориальной доски.
	для памятников архитектуры	— основные особенности планировочной, композиционно-пространственной структуры и конструкций; характер декора фасадов и интерьеров; наличие живописи, скульптуры, прикладного искусства; строительный материал, основные габариты.
	для памятников монумент. иск-ва	— основные особенности композиционного и колористического решения; тексты, материал, техника, размер.

Здание расположено в центре города на берегу Воткинского водохранилища в начале ул. Ленина (быв. Кунгурской). Рядом с ним находится приземистое здание служебных помещений острога, объединенное до начала 1930-х годов со зданием острога и присутственных мест общей оградой.

Здание "П"-образное в плане, двухэтажное, перекрыто пологой четырехскатной кровлей. Боковые сильно выступающие ризалиты перекрыты двускатной кровлей. Стены завершены небольшими профилированным карнизом. Этажи отделяет межэтажная тяга. Фасады здания лишены каких-либо украшений. Гладкую плоскость стен пререзают два ряда прямоугольных окон не имеющих наличников. Главным фасадом является северный. Здание делится капитальными стенами на ряд небольших помещений, сгруппированных вокруг vestibля и узкого коридора в восточном крыле здания. Над дверьми, ведущими из коридора в помещения имеются распалубки. Восточное крыло сохранило след древней планировку. Коридор перекрыт коробовым сводом.

Здание выстроено из кирпича на известковом растворе. Размеры кирпича: 33x17x9, 34x17x8,5, 32x17x9 см. Фундаменты бутовые, кровля железная, стропила бревенчатые. Здание внутри и снаружи оштукатурено. Отопление печное, печи позднейшие. Длина здания - 30,6 м, ширина - 15,6 м.

б) общая оценка общественной, научно-исторической и художественной значимости памятника.

Памятник входит в ансамбль городского центра XVIII - начала XIX вв., активно участвует в формировании силуэта города со стороны Воткинского водохранилища. Редкая административная постройка начала XIX века.

VIII. ОСНОВНАЯ БИБЛИОГРАФИЯ, АРХИВНЫЕ

ИСТОЧНИКИ, ИКОНОГРАФИЧЕСКИЙ МАТЕРИАЛ

1. ЦГИАЛ ф. 1293, оп. 167, Пермская губ., д. 53 л. 1.
2. ЦГВИА, ВУА, 223 Ю, л. 1.
3. ГАПО, ф. 188, оп. 1, д. 17, л. 90.
4. Словарь географический Российского государства. СПб, 1805.
5. Мозель Х. Материалы для географии и статистики России, составленные офицерами генерального штаба. Пермская губерния. Часть II. СПб, 1864, стр. 712.
6. Шилев В. Знай свой родной город. - Советское Прикамье, 1973, 12 июля.

IX. ТЕХНИЧЕСКОЕ СОСТОЯНИЕ

характеристика общего состояния:

для памятников археологии

культурного слоя
важнейших находок

для памятников архитектуры и истории

конструкций
стен
покрытий
потолков
пола
декора фасадов
интерьеров

в интерьере:

живописи
скульптуры
прикл. искусства

для памятников монументального искусства

цоколя
постаментов
скульптуры
грунта
красочного слоя

хорошее	среднее	плохое	аварийное
	XXXXXX	++	

X. СИСТЕМА ОХРАНЫ

союзная	республ.	местная	не состоит
		+	+

а) категория охраны

б) дата и № документа о принятии под охрану

Не имеется

распорядительного № 58-р от 31.01.84

в) границы охранной зоны и зоны регулирования застройки (краткое описание со ссылкой на утверждающий документ.

Не имеется

г) балансовая принадлежность и конкретное использование

Осинский РОНО. Осинская

средняя школа рабочей молодежи.

д) дата и № охранного документа

Не имеется.

Дата составления паспорта

Составитель

Бедотов А.И. - историк

(ф., и., о., должность или профессия)

II, августа 1979 г.

Бедотов
(подпись)

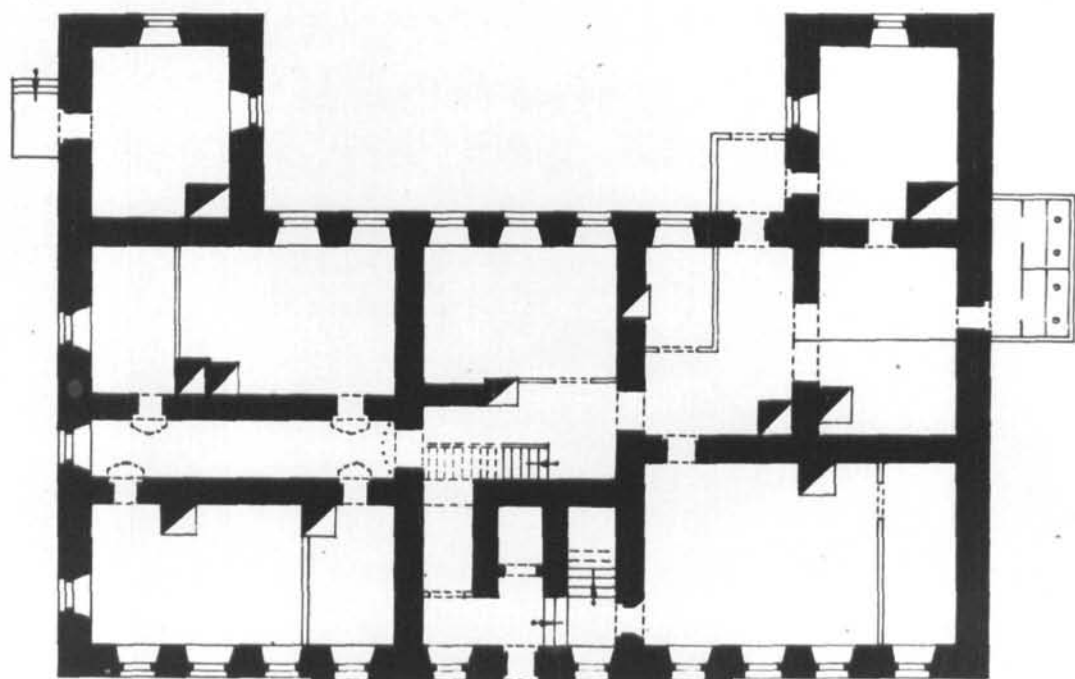
Инспектор по охране памятников

М.И. Мещеряков
(подпись)



г Оса
Пермская обл.
Острог и присутственные места.
XVIII в., 1800-1828 г.г.
(ул. Ленина, 2)

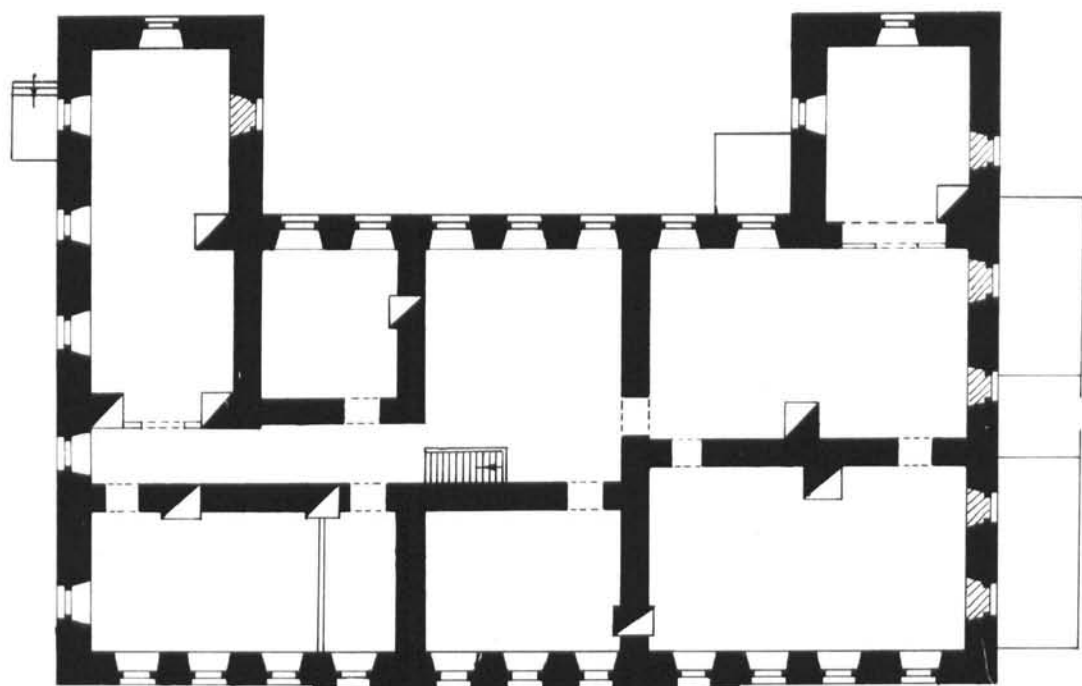
План 1-го этажа



Обмерили: Т. Муксимов
А. Федотов, 1978 г.

г. Оса
Пермская обл.
Острог и присутственные места.
XVIII в., 1800-1828 гг.
(ул. Ленина, 2)

План 2-го этажа.



0 10м

Обмерили: Т. Муксимов
А. Федотов, 1978 г.



Пермская обл. г. Оса.

Острог и присутственные места.

Вид с северо-запада.

фото: А. Федотова, 1978 г.

ул. Ленина, 2

1800 - 1828 г.г



Пермская обл. г. Оса.

Острог и присутственные места.

Вид с юго-запада.

фото: А. Фёдоровна, 1978 г.

ул. Ленина, 2

1800 - 1828 гг.



Пермская обл. г. Оса.

Острог и присутственные места.
фрагмент южного фасада.

фото: А. Фредотова, 1978 г.

ул. Ленина, 2

1800-1828 гг.



Пермская обл. г. Оса.

Острог и присутственные места
Кладка ограды.

фото: А. Федотова, 1978 г.

ул. Ленина, 2

1800 - 1828 г.г

МИНИСТЕРСТВО КУЛЬТУРЫ СССР ● ПАМЯТНИКИ ИСТОРИИ И КУЛЬТУРЫ СССР (недвижимые) **3.3. 1.40.18.**

СОЮЗНАЯ РЕСПУБЛИКА **РСФСР** **Гос. инспекция по охране памятн. истории и культуры**
(индекс)
(наименование республиканского органа охраны)

Адрес **Пермская область, г. Оса, ул. Ленина, 2**
(АССР, край, область; район, автоном. обл.; национальн. округ; населен. пункт)

УЧЕТНАЯ КАРТОЧКА

I. НАИМЕНОВАНИЕ ПАМЯТНИКА **ОСТРОГ, ПРИСУТСТВЕННЫЕ МЕСТА**

II. ТИПОЛОГИЧЕСКАЯ ПРИНАДЛЕЖНОСТЬ

памятник археологии	памятник истории	памятник архитектуры	памятник монумент. ис-ва
		3	

III. ДАТИРОВКА ПАМЯТНИКА **1800-1828 г.г.**

IV. ХАРАКТЕР СОВРЕМЕННОГО ИСПОЛЬЗОВАНИЯ

по первоначальному назначению	культурно-просветительное	туристско-экскурсионное	лечебно-оздоровительн.	жилые помещения	хозяйственное	не используется
	+					

предлож. по использ.

V. ХАРАКТЕРИСТИКА ТЕХНИЧЕСКОГО СОСТОЯНИЯ

хорошее	среднее	плохое	аварийное
	+		

VI. КАТЕГОРИЯ ОХРАНЫ

союзная	республ.	местная	не состоит
		+	+

наличие утвержденной охранной зоны

да	нет
	+

VII. НАЛИЧИЕ ДОКУМЕНТАЦИИ

паспорт	фотографии	обмеры	реставрационные материалы
+	+	+	

место хранения документов составлено в **79** году

органы охраны

музей, архив, НИИ				
союзный	республикан.	местный	республикан.	местные

Составитель **Гедотов А.М.** Инспектор по охране памятников *М.М.М.М.М.*
(ф., и., о., должность или профессия, подпись) (ф., и., о., подпись)



УЧЕТНАЯ КАРТОЧКА (оборотная сторона)

Фото или схематический план



Краткое описание

Здание построено не позднее 1828г. В здании первоначально размещались новые присутственные места и острог при них. С середины XIX века использовалось полностью под тюрьму. Вверху размещались общие камеры, внизу одиночки. С 1930-х годов здание было приспособлено для лесотехнического техникума. Сейчас - Осинская вечерняя школа средняя.

Здание "П"-образное в плане, двухэтажное, перекрыто пологой четырехскатной кровлей. Боковые ризалиты перекрыты двускатной кровлей. Стены завершены профилированным карнизом. Этажи отделяет тяга. Окна прямоугольные, без наличников.

Здание кирпичное (34x17x8,5см), фундаменты бутовые. Внутри и снаружи оштукатурено. Длина здания - 30,6м, ширина - 15,6м.

Памятник входит в ансамбль городского центра XVIII - начала XX вв. активно участвует в формировании силуэта города со стороны Воткинского водохранилища. Редкая административная постройка начала XIX века.