

ПАМЯТНИКИ ИСТОРИИ И КУЛЬТУРЫ СССР
(НЕДВИЖИМЫЕ)

СОЮЗНАЯ РЕСПУБЛИКА РСФСР

4410062002

Министерство культуры, Управление по охране памятников истории и культуры

П А С П О Р Т

I. НАИМЕНОВАНИЕ ПАМЯТНИКА Присутственные местаII. ТИПОЛОГИЧЕСКАЯ
ПРИНАДЛЕЖНОСТЬ

памятник археологии	памятник истории	памятник архитектуры	памятник монумент. иск-ва
		+	
		2	

III. ДАТИРОВКА ПАМЯТНИКА (или дата исторического события, с которым связано возникновение памятника — для памятников истории)

1806 - 1809 годыIV. АДРЕС (местонахождение) ПАМЯТНИКА Костромская обл., г. Кострома, ул. Советская,
АССР, край, область, район, автономная обл.дом I/2

национальный округ, населенный пункт, пути подъезда

V. ХАРАКТЕР
СОВРЕМЕННОГО
ИСПОЛЬЗОВАНИЯ

по первонач. назначению	культурно-просветит.	туристско-экскурсион.	лечебно-оздоровитель.	жилые помещения	хозяйственное	не используется
	музей библ. клуб		больн. санат. д/отд.		учреждение торгов. промышл. склад	
					+	

ПРИЛОЖЕНИЯ:

Фото общего вида — 15

Фото фрагментов — 7

Генплан —

фасад —

Обмеры: план — 3

разрез —

Схематический план

охранной зоны —

Виды — 4

VI. ИСТОРИЧЕСКИЕ СВЕДЕНИЯ

- | | | |
|----|---|---|
| а) | для памятников археологии
для памятников истории
для памятников архитектур.
и монументального иск-ва | — история возникновения, кем и когда производились разведки и раскопки, место хранения коллекций.
— история возникновения: краткая характеристика событий и лиц, в связи с которыми объект приобрел значение памятника.
— автор, строитель, заказчик, история создания. |
|----|---|---|

Здание Присутственных мест Костромы было построено в 1806–1809 годах губернским архитектором Н.Метлиным. В ходе строительства здания были использованы "примерные планы и фасады губернских и уездных присутственных мест" профессора Петербургской Академии Художеств А.А. Михайлова, значительно переработанные Н.Метлиным в процессе строительства. В 1831 году здание частично перестраивалось и ремонтировалось. Новый проект был составлен архитекторами ^{Ф.И.} Уткиным и ^{А.Г.} Григорьевым и утвержден петербургскими зодчими ^{В.И.} Висконти и ^{В.С.} Ефимовым. Проект не был осуществлен полностью, работы свелись к перестройке дворового фасада и были закончены к 1832 году. Видимо в это время были устроены антресоли, выходящие окнами на дворовый фасад. Последним владельцем здания до Революции была городская управа.

б) перестройки и утраты, изменившие первонач. облик памятника.

Здание сохранило первоначальный объем и фасадный декор. В интерьере проведена значительная перепланировка и ряд ремонтов, возведено множество временных перегородок, заложен ряд дверных проемов, прорублены новые, собиты лепные украшения потолков, сохранилась лишь одна

в) реставрационные работы (общая характеристика, время, автор, место хранения документации).

Реставрационные работы не проводились.

VII. ОПИСАНИЕ ПАМЯТНИКА

а)	для памятников археологии	— характер культурного слоя, важнейшие находки.
	для памятников истории	— характеристика памятника, наличие, текст и время установления мемориальной доски.
	для памятников архитект.	— основные особенности планировочной, композиционно-пространственной структуры и конструкций; характер декора фасадов и интерьеров; наличие живописи, скульптуры, прикладного искусства; строительный материал, основные габариты.
	для памятников монумент. иск-ва	— основные особенности композиционного и колористического решения; тексты, материал, техника, размер.

Двухэтажное с полуподвалом и антресолями, здание Присутственных мест расположено в начале Советской улицы и выходит главным /южным/ фасадом на центральную городскую площадь.

Общий абрис плана — П-образный, с незначительно вынесенными центральными и боковыми ризалитами на дворовом фасаде. План здания симметричен относительно поперечной оси. Входы в здание расположены в центре главного и дворового фасадов, в плане им соответствует вестибюль с мраморной двухмаршевой лестницей в верхние этажи. Планировка трех основных этажей имеет много общего: длинная продольная перегородка членит здание на две части — меньшую, выходящую окнами на главный фасад и большую — с окнами во двор. Две капитальные поперечные перегородки отвечают ризалитам на дворовом фасаде. Детальная планировка осуществляется поперечными перегородками. Центральные помещения полуподвального этажа, выходящие на главный фасад, образуют анфиладу. В первом и во втором этажах в центре проходит коридор, в который выходят двери отдельных комнат. Во втором этаже между вестибюлем и восточным ризалитом в настоящее время находится актовый зал, возможно, что его расположение первоначально. Основные членения антресольного этажа такие / См. вкладыш/.

б) общая оценка общественной, научно-исторической и художественной значимости памятника.

Здание Присутственных мест Костромы представляет собой один из оригинальных памятников русской провинции начала XIX века. Оригинальность его художественного облика складывается из своеобразного переложения столичного образцового проекта в стиле провинциальной классической архитектуры. / См. вкладыш/.

VIII. ОСНОВНАЯ БИБЛИОГРАФИЯ, АРХИВНЫЕ ИСТОЧНИКИ, ИКОНОГРАФИЧЕСКИЙ МАТЕРИАЛ.

1. В. Иванов. Кострома. М., 1978 г., с. 121.

2. Г. В. Лукомский. Кострома. Спб., 1913 г., с. 294-300.

IX. ТЕХНИЧЕСКОЕ СОСТОЯНИЕ

Характеристика общего состояния:
 для памятников археологического культурного слоя
 для памятников архитектуры и истории: конструкций стен, покрытий, потолков, пола, декора фасадов, интерьеров
 в интерьере: живописи, скульптуры, прикл. иск-ва, цоколя, постамента, скульптуры, грунта, красочного слоя
 для памятников монументального искусства

хорошее	среднее	плохое	аварийное
	+		
	+		
	+		
	+		
	+		

X. СИСТЕМА ОХРАНЫ

а) категория охраны

союзная	республ.	местная	не состоит
	+		

б) дата и № документа о принятии под охрану Постановление Совета Министров РСФСР

№13/27 от 30 августа 1960 г.

в) границы охранной зоны и зоны регулирования застройки (краткое описание со ссылкой на утверждающ. док.)

не уточнялось

г) балансовая принадлежность и конкретное использование Исполнительный комитет Городского Совета

д) дата и № охранного документа

Дата составления паспорта

Составитель Сухман Т. П., искусствовед
 ф., и., о., должность или профессия



1979 г.

Старший инженер производств
 охране памятников



Сухман
 подпись

к паспорту "Присутственные места, 1806-1809 гг."

г. Кострома, ул. Советская, д. 1/2.

УП-а, продолжение.

же как в нижних - в центре находится двухмаршевая лестница, поперечные капитальные перегородки отделяют ризалиты, в средней части проходит коридор в который выходят помещения, расположенные вдоль дворового фасада.

Значительно протяженный объем здания завершен стропильной кровлей, крытой железом. Центр главного фасада увенчан фронтоном с полуциркулярной аркой, покоящемся на мощном, отнесенном от стены портике, со сдвоенными колоннами. Основанием портика служат массивные кубы-пилены, прорезанные с трех сторон проходными арками. В ряде помещений полуподвала сохранились коробовые своды с распалубками. В первом и втором этажах перекрытия плоские.

В оформлении фасадов использованы характерные классические композиционные приемы и элементы декора. Композиция главного фасада строится на зрительном сопоставлении высотности этажей, игре горизонтальных и вертикальных членений. Сильно протяженный фасад разбивается центральным портиком на две обозримые симметричные части. С каждой стороны от портика расположено по девять оконных осей общих для всех этажей. Наличники окон главного фасада разнообразны: в полуподвале это - западающая рамка четверть с замковым камнем в перемычке, повторяющая прямоугольную форму проема, в первом этаже наличников нет, окна завершены замковыми камнями, во втором этаже, кроме наличника-рамки, каждое окно украшено прямоугольным сандриком на консолях. Поэтажные членения в виде горизонтальных тяг многообломны и выделены белым цветом. Первый этаж рустован и трактован как цокольный. Под кровлей проходит многообломный профилированный карниз. Боковые фасады имеют по пять осей в каждом этаже, декор аналогичен главному фасаду. Дворовый фасад менее наряден, отсутствует декор на окнах второго этажа. Оконные проемы антресолей венчают венчающий карниз. Симметричное расположение и количество

ВКЛАДЫШ №2

к паспорту "Присутственные места" 1806-1809 гг.

Костромская обл., г. Кострома, ул. Советская, д. 1/2.

УПа, продолжение.

есей здесь соблюдено и соответствует их количеству на главном фасаде.

В результате ремонтов, много раз проводившихся в интерьере здания практически не сохранилось видимых следов его первоначальной отделки.

Во втором этаже сохранилась единственная угловая печь белого кафеля.

УПб, продолжение.

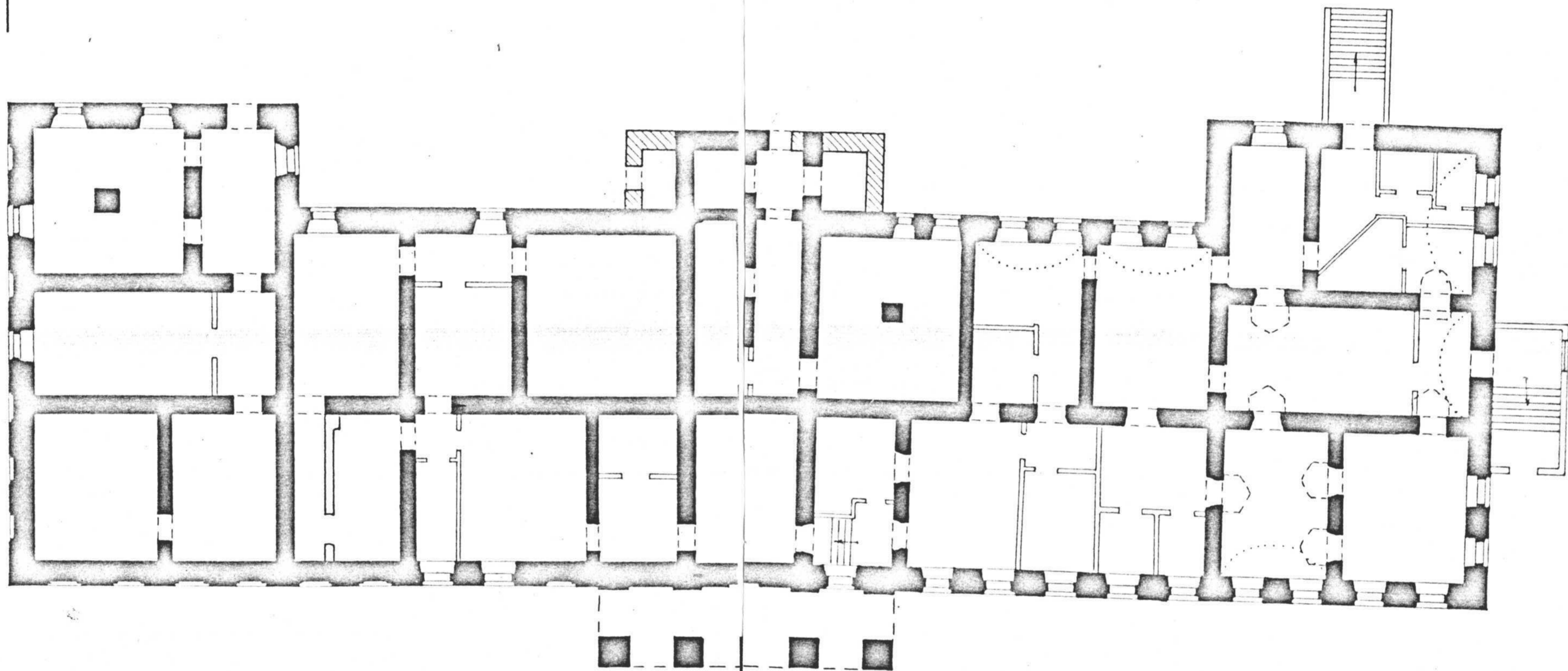
Смелость в использовании архитектурных элементов, пластическая выразительность ритмически организованных объемов, строгость и чистота линий делают памятник незаурядным. Существенную роль играет он также в пространственном решении главной городской площади, органично входя в классический ансамбль ее архитектурного образа.

Размер кирпича 28x14x7,5.

Г. КОСМА.
Улица Соская 1/2
Здание присвоенных мест
1806-гг.

ПЛАН ПОДВАЛА.

С
↑



УСЛОВНЫЕ ОБОЗНАЧЕНИЯ:

■ - КЛАДКА 1806-1809 гг.

▨ - КЛАДКА 1831 г.

0 10 м

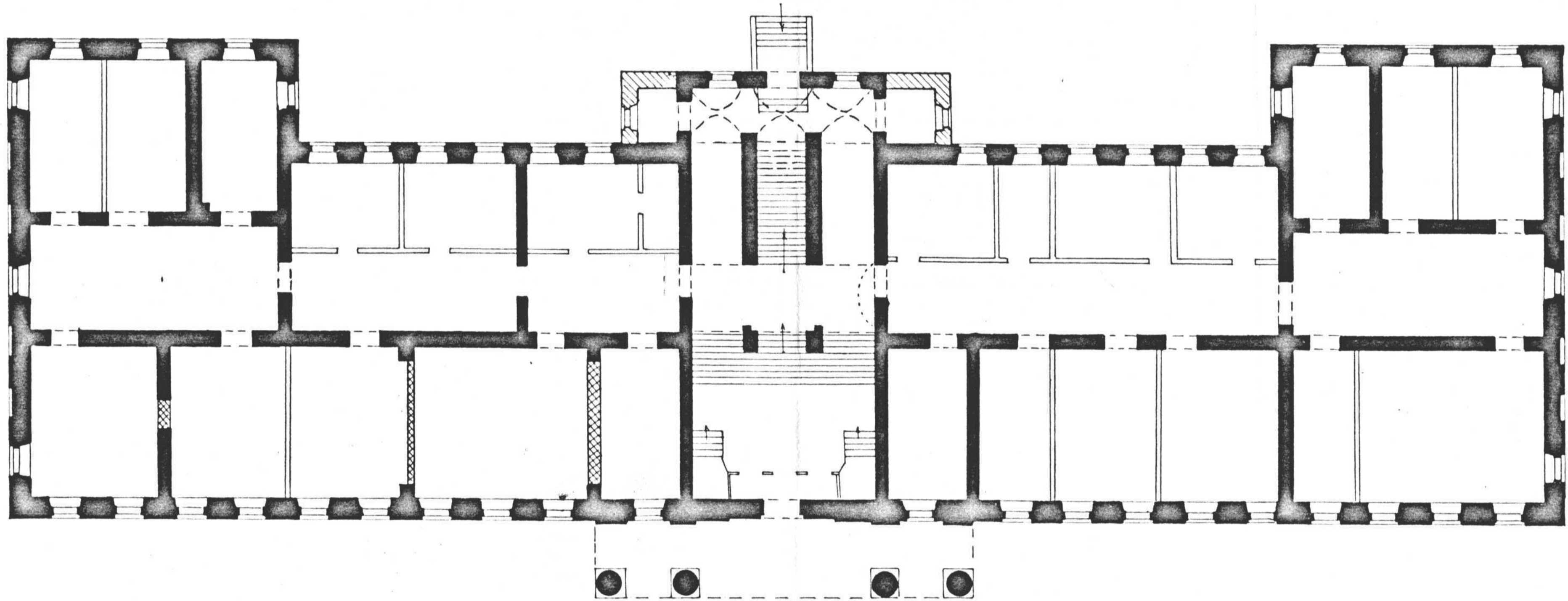
Выполнила Л. Горячева

1979 г.

Г. КОСТРОМА.
УЛИЦА СОВЕТСКАЯ 1/2
ЗДАНИЕ ПРИСУТСТВЕННЫХ МЕСТ.
1806 - 1809 ГГ.

С
↑

ПЛАН 1 ЭТАЖА



УСЛОВНЫЕ ОБОЗНАЧЕНИЯ:

- - КЛАДКА 1806-1809 ГГ.
- ▨ - КЛАДКА 1831 Г.

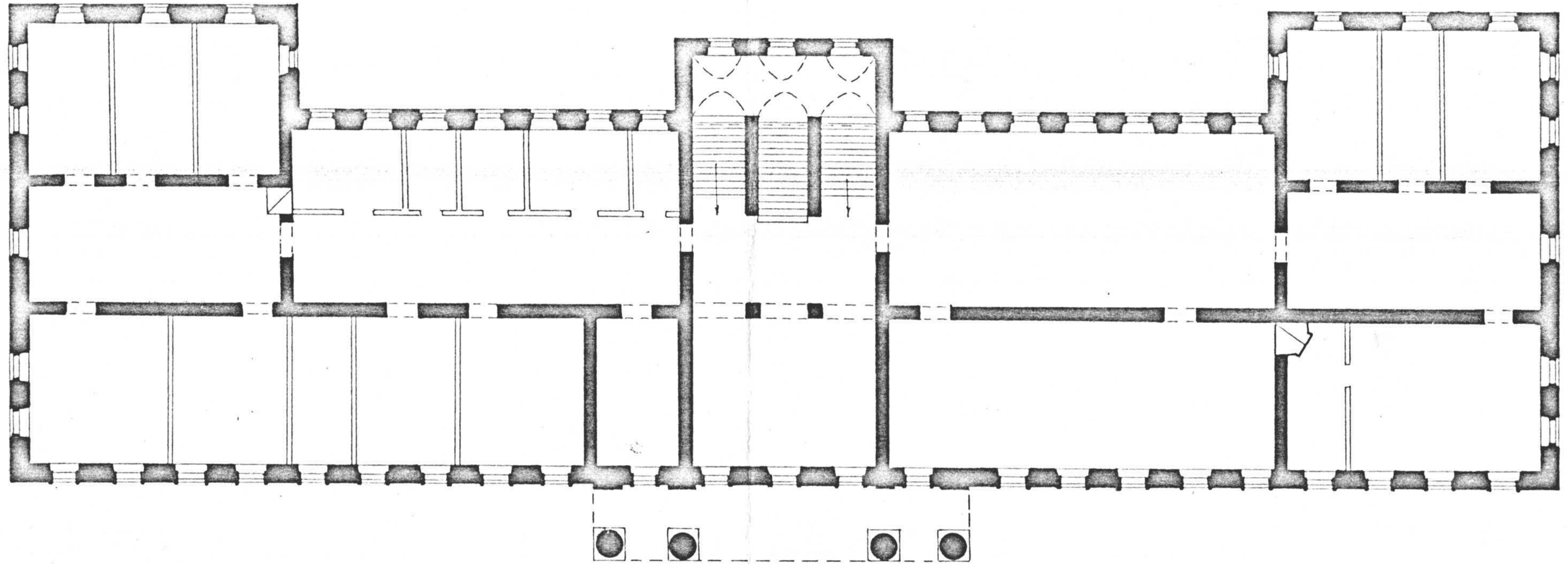
0 10 м

ВЫПОЛНИЛА Л. ГОРЯЧЕВА.
1979 Г.

Г. КОСТРОМА.
УЛИЦА СОВЕТСКАЯ, 1/2
ЗДАНИЕ ПРИСУТСТВЕННЫХ МЕСТ
1806 - 1809 гг.

С
↑

ПЛАН 2 ЭТАЖА



УСЛОВНЫЕ ОБОЗНАЧЕНИЯ:

■ - КЛАДКА 1806 - 1809 гг.

▨ - КЛАДКА 1831 г.

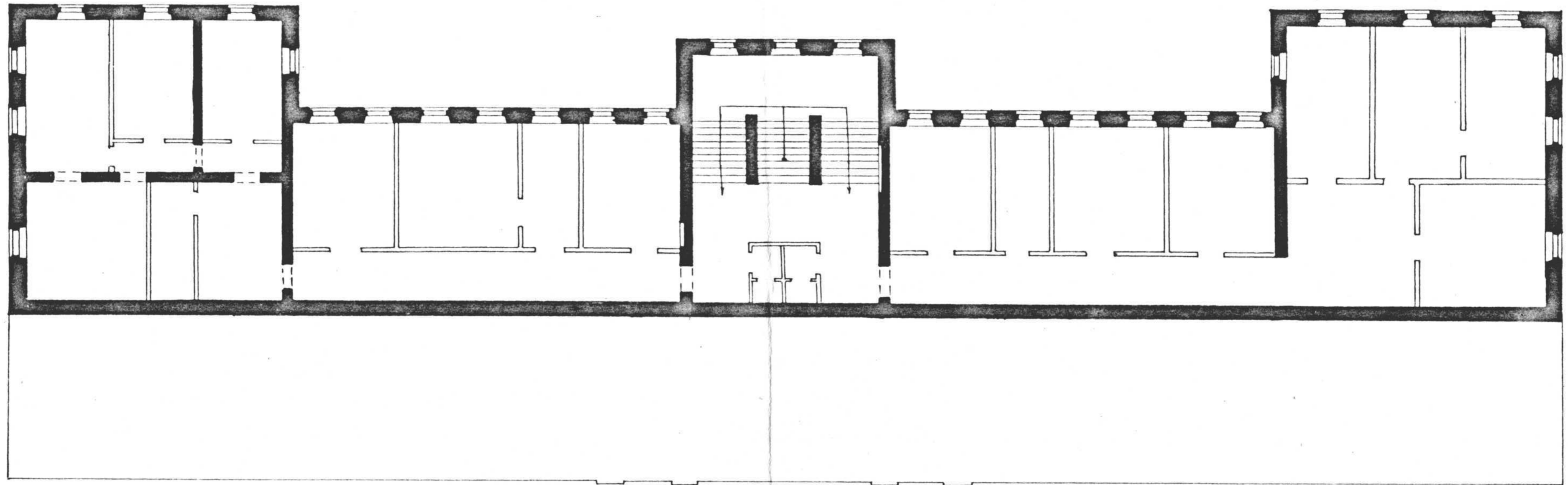
0 10 м

Выполнила Л. Горячева
1979 г.



г. Кострома.
Улица Советская 1/2
Здание присутственных мест
1806-1809 гг.



ПЛАН 3 ЭТАЖА.



Условные обозначения:

-  - кладка 1806-1809 гг.
-  - кладка 1831 г.



Выполнила: А. Горячева.
1979 г.



Кооперативная обл.,
г. Кооператив,
ул. Советская, 1
Здание кооперативных отделов
1806-1809 г., арх. Мейер

Зональный проект

Архит. А. В. Рыжков, 1949 г.



Жосифинская обл.,
г. Жосифин,
ул. Советская, 1
Здание университетских мести
1806-1809гг. арх. Мейтман

Фрагмент северного фасада

Фонд А.В. Рунцова, 1949г.



ДА ЗДРАВСТВУЕТ СЕЛКОВО НАУЧНО-ИССЛЕДОВАТЕЛЬСКОЕ ЦЕНТРОМ

Косиришская оди.,
г. Косириша,
ул. Советская, 1
Здание присяжных поверженных месяц
1806-1809гг. арх. Мейерст

Образец над с 100-гарага

Генерал А. В. Пожаров 1979г



Коси́рская обл.,
г. Коси́рск
ул. Советская, 1
Здание присутственных мест
1806-1809?, арх. Мейер

Северный городской фасад

Фот. А. В. Полякова, 1949?



Кемеровская обл.,
г. Кемерово,
ул. Советская, 1

Здание присутственных мест
1806-1809гг. арх. Мейтин

Вид здания в перспективе

Фотом. А. В. Рязанова, 1949г.



Косиранская обл.,
г. Косиранья,
ул. Советская, 1
Здание прокуратуры
1806-1809, арх. Мейер

Обучил вид нового газона
из городского сквера

Фамиль А.В. Рейанова, 1949.



Костромская едп,
г. Кострома,
ул. Советская, 1
Здание присутственных мест
1806-1809г. арх. Мейер

Возможный распад

фото А.В. Рыжова, 1979



ОБЩЕСТВО ПАРТИИ И НАРОДА



Косиурская обл.,
г. Косиуринск,
ул. Советская, 1
Здание призывных комиссий
1806-1809, ар. Мемисет

Фрагмент фотографии
этого здания

фото А.В. Рыжова, 1949г.



Косириловская обл.,
г. Косирилово
ул. Советская, 1
Здание присутственных мест
1806-1809г. Арх. Мемисет

Фрагмент южного фасада

Файо А.В. Рязань, 1949г.



Космодемьянская обл.,
г. Космодемьяно, ул. Советская, 1
Здание присутственных мест
1806-1809, арх. Мейер

Портрет юного государя

Фамиль А.В. Резанова, 1949



Косиришская обл.,
г. Косиришья,
ул. Советская, 1
Здание преисправительств месяц
1806-1809г., арх. Мейтлин

Портрет восточного гонимого
Виз с вешиком

Фамиль А.В. Рязанова 1948г.

СВЕТСТВУЕТ ВЕЛИКОЕ НЕРУШИМОЕ



Косишкенская обл.,

г. Косишкеня,
ул. Советская, 1

Здание приюта от ветхих людей
1806-1809гг, арх. Мейер

Фрагменты южного фасада

Фрагмент А.В. Рыжова, 1949г.



Косиришская, ст.,
г. Косириша,
ул. Советская, 1
Здание архитектурных работ
1806-1807гг. арх. Мейер

Юнкитт орасаг.
Салдрек Саг ентан 2-го тана

Фамиль А. В. Рязанова, 1970г.



Косиновской обл.,
г. Косинов,
ул. Советская, 1
Здание преиспытательных
мест
1806-1809, арх. Мемсул

История города.
Окно 1-20 этаж

Алексей А. В. Поляков, 1979.



M O E

Косиновская обл.,
г. Косиновы,
ул. Советская, 1
Здание ответственности
1806-1809, арх. Моммст

Юнкерская раса
Окно 2го этажа

Домо А.В. Поганова, 1949



Жоситрашская обш.,
и Жоситраша
ул. Советская, 1
Здание приусадебных мест
1806-1808 арх. Мейлхо

Углубительный марш парадной
лестницы между 3-м и 2-м этажами

Фойе АВ. Ружанова, 1949г. —



Коситроменская, ст. 1,

г. Коситромя,

ул. Советская, 1

Здание присутственных мест
1806-1809 г. арх. Мейер

Рисунки парадной лестницы
на 3-м этаже

Фотос А. В. Рыжова, 1949 г.



Костромская обл.,
г. Костромь
ул. Советская, 1

Здание присутственных
мест

1806-1809 г. арх. Мейер

Мейерша между 1-м и 2-м
этажами

Фамилия А.В. Рыжова, 1949



Коси́рашская еде,
г. Коси́раша,
ул. Сове́тская, 1
Здание присутственных мест
1806-1809 арх. Мейер

Универсальная марка парадной
пальто. Вид с 1-го этажа

Файо А.В. Рязань, 1949



Коси́трошская обл.,

г. Коси́троши

ул. Советская, 1

Здание присутственных мест
1806-1809 г. арх. Мейер

Рассейкиновка сельского поселения
наз. на плане входом

Формо А.В. Рыжова, 1979



Косицкая ул.,

г. Косицкая,

ул. Советская, 1

Звание присутствующего сессии
1806-1809 апр. Мейншт

Свод над сессиями? клеткой
между 1-й и 2-й станицами

Фонд А.В. Розанова, 1949 г.



Костромской обл.,
г. Кострома

ул. Советская, 1

Здание университета
1806-1809 арх. Мейер.

Воспитание 2-го этажа

Криво А.В. Рыжово,

МИНИСТЕРСТВО КУЛЬТУРЫ СССР

3.2 I.25.7

ПАМЯТНИКИ ИСТОРИИ И КУЛЬТУРЫ СССР недвиж.

СОЮЗНАЯ РЕСПУБЛИКА РСФСР

Управление по охране памятников истории и культуры
наименование республиканского органа охраны

Адрес Костромская обл., г. Кострома, ул. Советская, д. 1/2.
(АССР, край, область, район, автономная обл., национальный округ, населенный пункт)

УЧЕТНАЯ КАРТОЧКА

I. НАИМЕНОВАНИЕ ПАМЯТНИКА

Присутственные места.

II. ТИПОЛОГИЧЕСКАЯ ПРИНАДЛЕЖНОСТЬ

памятник археологии	памятник истории	памятник архитектуры	памятник монумент. ис-ва
---------------------	------------------	----------------------	--------------------------

III. ДАТИРОВКА ПАМЯТНИКА

1806-1809 гг.

2

IV. ХАРАКТЕР СОВРЕМЕННОГО ИСПОЛЬЗОВАНИЯ

по первоначальной назначению	культурно-просветительное	туристско-экскурсионное	лечебно-оздоровительн.	жилые помещения	хозяйственное	не используется
------------------------------	---------------------------	-------------------------	------------------------	-----------------	---------------	-----------------

+

предлож. по исполъз.
V. ХАРАКТЕРИСТИКА ТЕХНИЧЕСКОГО СОСТОЯНИЯ

хорошее	среднее	плохое	аварийное
---------	---------	--------	-----------

+

союзная	республ.	местная	не состоит
---------	----------	---------	------------

наличие утвержденной охранной зоны

+

да

+

нет

VI. ИСТОЧНИК ДОКУМЕНТАЦИИ

паспорт	фотографии	обмеры	реставрац. материалы
---------	------------	--------	----------------------

+

+

+

место хранения документов

органы охраны

реставрац. мастерские

музей, архив,

Дата оформления карточки

союзный

республикан.

местный

республикан.

местный

ВНИИЧ

М. П.

декабрь 1979 г.

+

+

+

оставитель

Т. Д. СУХМАН, искусствовед.

Старший инженер производственной группы

(ф. и. о. должность или профессия, подпись)

по охране памятников

Су



УЧЕТНАЯ КАРТОЧКА (оборотная сторона)

Фото или схематический план



Краткое описание

Двухэтажное с полуподвалом и антресолями здание Присутственных мест расположено в начале Советской улицы и выходит главным фасадом/южным/ на центральную городскую площадь. Здание построено в 1806-1809 годах губернским архитектором Н.Метлиным. Общий абрис плана П-образный, с незначительно вынесенными центральным и боковыми ризалитами на дворовом фасаде. Внутренняя планировка идентична, в длинный коридор выходят двери комнат, расположенных вдоль длинных фасадов.

Значительно протяженный объем здания завершен стропильной кровлей, крытой железом по скатам. В ряде помещений полуподвала сохранились коробовые своды с распалубками. В решении фасадов использованы характерные классические композиционные приемы и элементы декора. Пластическая выразительность ритмически организованных объемов, строгость и чистота линий делают памятник незаурядным.