

ПАМЯТНИКИ ИСТОРИИ И КУЛЬТУРЫ СССР  
(НЕДВИЖИМЫЕ)

СОЮЗНАЯ РЕСПУБЛИКА \_\_\_\_\_

РСФСР

Гл. управление по охране памятников истории и культуры Мин. Культ. СССР  
(наименование республиканского органа охраны памятников)

**П А С П О Р Т**

I. НАИМЕНОВАНИЕ ПАМЯТНИКА ..... ДОМ ВЕШНЯКОВА

II. ТИПОЛОГИЧЕСКАЯ ПРИНАДЛЕЖНОСТЬ

памятник археологии	памятник истории	памятник архитектуры	памятник монумент искусства

III. ДАТИРОВКА ПАМЯТНИКА (или дата исторического события, с которым связано возникновение памятника—для памятников истории)

1901г.

IV. АДРЕС (местонахождение) ПАМЯТНИКА .....

(АССР, край, область, район, автономная обл.,

Пензенская обл. Белинский р-н г. Белинский ул. Коммунальная 2  
национальный округ; населенный пункт; пути подъезда)

V. ХАРАКТЕР СОВРЕМЕННОГО ИСПОЛЬЗОВАНИЯ

по первонач. назначению	культурно-просветит.	туристско-экскурсион.	лечебно-оздоровительн.	жилые помещения	хозяйственное	не используется
	музей библ. клуб		больн. санат. д. отд.		учреждение торгов. промышл. склад	

ПРИЛОЖЕНИЯ:

Фото общего вида— 2

Фото фрагментов— 5

Генплан— 1

Обмеры: план— 3

фасад—

разрез—

Схематический план

охранной зоны—

## VI. ИСТОРИЧЕСКИЕ СВЕДЕНИЯ

- а) для памятников археологии — история возникновения, кем и когда производились разведки и раскопки, место хранения коллекций.
- для памятников истории — история возникновения: краткая характеристика событий и лиц, в связи с которыми объект приобрел значение памятника.
- для памятников архитектуры и монументального искусства — автор, строитель, заказчик, история создания

Дом построен в 1901г. До 1917 года принадлежал купцу 2-й гильдии, члену городской управы Алексею Николаевичу Вешнякову. Первоначально первый этаж использовался под трактир, второй этаж — жилой.

- б) перестройки и утраты, изменившие первоначальный облик памятника

К южному фасаду примыкает двухэтажная каменная поздняя пристройка.

- в) реставрационные работы (общая характеристика, время, автор, место хранения документации)

реставрационные работы не проводились

## VII. ОПИСАНИЕ ПАМЯТНИКА

для памятников археологии	— характеристика культурного слоя, важнейшие находки.
для памятников истории	— характеристика памятника, наличие, текст и время установления мемориальной доски.
для памятников архитектуры	— основные особенности планировочной, композиционно-пространственной структуры и конструкций; характер декора фасадов и интерьеров; наличие живописи, скульптуры, прикладного искусства; строительный материал, основные габариты.
для памятников монумент. иск-ва	— основные особенности композиционного и колористического решения: тексты, материал, техника, размер.

Двухэтажный, кирпичный, прямоугольный в плане /17,8x10,3 м/ дом своим главным 7-ми осевым фасадом выходит на красную линию ул. Коммунальной. Западный фасад в первом этаже глухой, во втором — 3-х осевой. Поперечные несущие стены выходят на главный фасад гладкими пилястрами на всю высоту здания, выделяя 3-х осевую центральную часть. Простенки между оконными проемами центрального ризалита отмечены пилястрами. В первом этаже пилястры имеют узкие прямоугольные ниши, доходящие до отметки горизонтального междуэтажного пояса. Ризалит главного фасада завершается фигурным аттиком.

Все оконные проемы с лучковыми перемычками, отмечены накладными наличниками. Оконные проемы центрального ризалита отмечены накладными ромбами над наличниками. Под всеми оконными проемами устроены декоративные ниши прямоугольной формы. Углы главного фасада отмечены пилястрами. По всему периметру здания проходит горизонтальная подоконная тяга. Здание завершается простым венчающим карнизом из трех рядов кирпича.

В настоящее время к заднему фасаду примыкает одноэтажная деревянная пристройка, служащая опорой деревянной галереи второго этажа, на которую ведет одномаршевая лестница, расположенная параллельно стене и примыкающая к ней. По Лестнице осуществляется вход на 2-й этаж. Функционально первый и второй этажи не связаны между собой.

б) общая оценка общественной, научно-исторической и художественной значимости памятника.

Представляет интересный пример городского жилого дома с использованием I-го этажа под трактир. В функциональном отношении типичен для купеческих домов конца XIX — начала XX в.в. Играет значительную роль в формировании градостроительного облика города.

## VIII ОСНОВНАЯ БИБЛИОГРАФИЯ, АРХИВНЫЕ ИСТОЧНИКИ, ИКОНОГРАФИЧЕСКИЙ МАТЕРИАЛ.

В литературных источниках не упоминается.

# IX. ТЕХНИЧЕСКОЕ СОСТОЯНИЕ

характеристика общего состояния: культурного слоя  
для памятников археологии важнейших находок

для памятников архитек-  
туры и истории конструкций  
стен  
покрытий  
потолков  
пола  
декора фасадов  
интерьеров

в интерьере: живописи  
скульптуры  
прикл. иск-ва

для памятников монументального искусства  
цоколя  
постаментов  
скульптуры  
грунта  
красочного слоя

хорошее	среднее	плохое	аварийное
+			
+			
+			
+			
	+		
	+		

# X. СИСТЕМА ОХРАНЫ

а) категория охраны

союзная	республ.	местная	не состоит
			+

б) дата и № документа о принятии под охрану

не имеет

в) границы охранной зоны и зоны регулирования застройки (краткое описание со ссылкой на утверждающий документ)

не имеет

г) балансовая принадлежность и конкретное использование

используется под РайПО

д) дата и № охранного документа

не имеет

Дата составления паспорта

Составитель

доп. Сосновский В.А.

(ф. и., должность или профессия)

4 апреля 198 4 г.

(подпись)

Инспектор по охране памятников

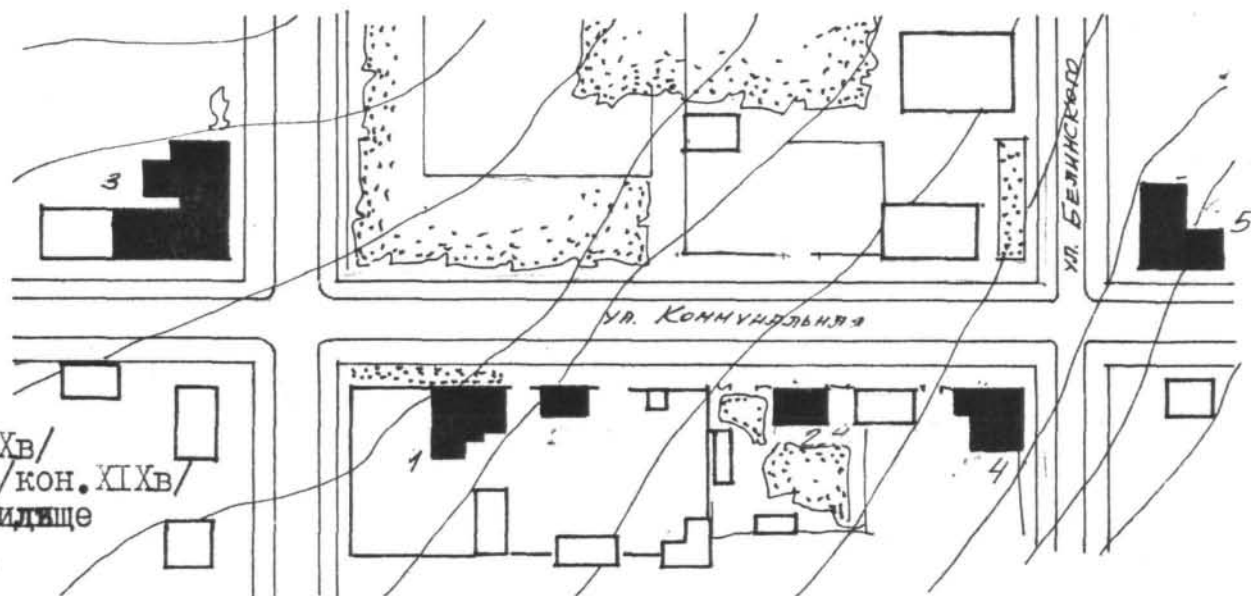
(подпись)



ПЕНЗЕНСКАЯ ОБЛАСТЬ БЕЛИНСКИЙ РАЙОН ГОРОД БЕЛИНСКИЙ

ДОМ ВЯШНИКОВА 1901 г.

генплан



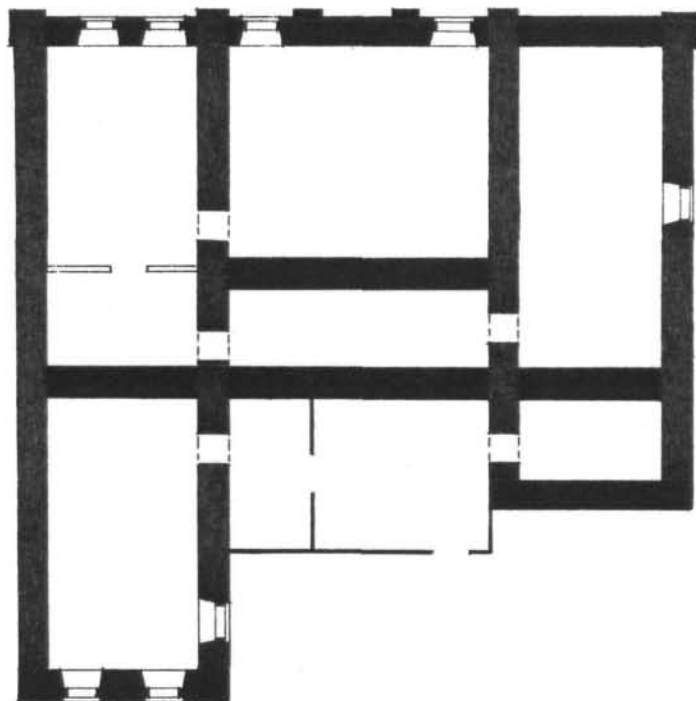
1. Дом Вяшнякава /1901/
2. Дом Семеновой /кон. XIXв/
3. Бывш. номера Антюшина /кон. XIXв/
4. Бывш. трехклассное училище /1854г./
5. Дом голубева /1895г./

0 100м

Выполнил: Сосновский В.А.  
1984г.

ПЕНЗЕНСКАЯ ОБЛАСТЬ БЕЛИНСКИЙ РАЙОН ГОРОД БЕЛИНСКИЙ  
ДОМ ВЕШНЯКОВА А.Н. 1901г.

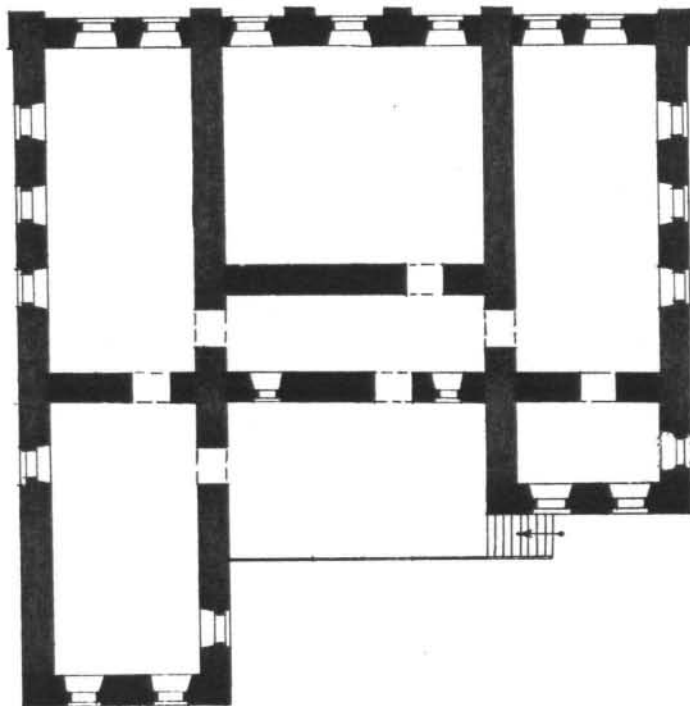
План I-го этажа



0 10м

Выполнил: Сидько В.А.  
1984г.

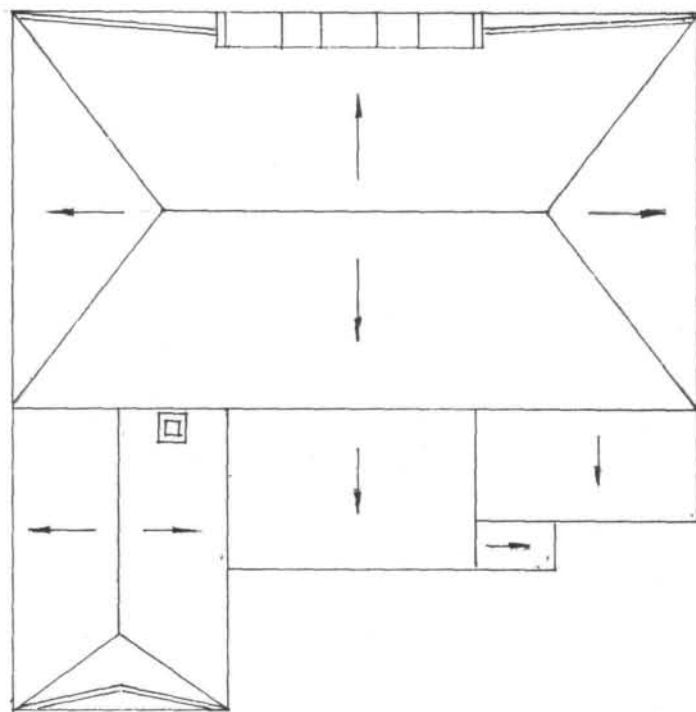
ПЕНЗЕНСКАЯ ОБЛАСТЬ БЕЛИНСКИЙ РАЙОН ГОРОД БЕЛИНСКИЙ  
ДОМ ВЕШНЯКОВА А.Н. 1901г.  
План 2го этажа



0 10 м

Выполнил: Сидько В.А.  
1984г.

ПЕНЗЕНСКАЯ ОБЛАСТЬ БЕЛИНСКИЙ РАЙОН ГОРОД БЕЛИНСКИЙ  
ДОМ ВЕШНЯКОВА А.Н. 1901г.  
План кровли



0 10м

Выполнил: Сосновский А.В.  
1984г.





I. Пензенская обл. Белинский р-н  
г. Белинский Дом Вешнякова 1901г.  
Северный базис фото сосновото 1983



2. Пензенская обл. Белинский р-н  
г. Белинский Дом Вешнякова 1901г.  
вид с востока фото Сосновского 1983г.



ПРОВЕРЕНИЕ  
С. П. Давыдов

3. Пензенская обл. Белинский р-н.  
г. Белинский Дом Вешнякова 1901г.

Фрагмент северного фасада  
работы Сосновского В. 1983г.



4. Пензенская обл. Белинский р-н  
г. Белинский Дом Вешнякова 1901г.  
Окно 2-го этажа северного фасада  
фото Сосновского В. 1983г.





5. Пензенская обл. Белинский р-н  
г. Белинский Дом Вещнякова 1901г.  
Западный фасад фото Сосновского  
1983г.



6. Дензвенская обл. Беллинский р-н  
г. Беллинский Дом Вешнякова 1901г.

Фрагмент западного фасада  
фото Сосновского В. - 1983г.



7. Пензенская обл. Белинский район -  
г. Белинский Дом Вешнякова 1981г.  
восточный фасад фото Сосновского  
1983г.

МИНИСТЕРСТВО КУЛЬТУРЫ СССР

ПАМЯТНИКИ ИСТОРИИ И КУЛЬТУРЫ СССР (недвижимое) 3.2.1.39.5

СОЮЗНАЯ РЕСПУБЛИКА РСФСР

Гл. управление по охр. пам. ист. и культ. МК СССР (индекс)

Адрес Пензенская обл. Белинский р-н г. Белинский ул. Коммунальная 2  
 (АССР, край, область; район, автономная обл.; национальный округ, населенный пункт)

УЧЕТНАЯ КАРТОЧКА  
 Дом Вешнякова

I. НАИМЕНОВАНИЕ ПАМЯТНИКА

II. ТИПОЛОГИЧЕСКАЯ ПРИНАДЛЕЖНОСТЬ

памятник археологии	памятник истории	памятник архитектуры	памятник монумент. ис-ва
		2	

III. ДАТИРОВКА ПАМЯТНИКА

1901 г.

IV. ХАРАКТЕР СОВРЕМЕННОГО ИСПОЛЬЗОВАНИЯ

по первоначальному назначению	культурно-просветительное	туристско-экскурсионное	лечебно-оздоровительное	жилое помещения	хозяйственное	не используется
					+	

предлож. по использ.

V. ХАРАКТЕРИСТИКА ТЕХНИЧЕСКОГО СОСТОЯНИЯ

хорошее	среднее	плохое	аварийное
	+		

союзная	республ.	местная	не состоит
			+

VI. КАТЕГОРИЯ ОХРАНЫ

наличие утвержденной охранной зоны

да	нет
	+

VII. НАЛИЧИЕ ДОКУМЕНТАЦИИ

паспорт	фотографии	обмеры	реставрационные материалы
I	7	4	

место хранения документа

Дата составления карточки

4 апреля 1984 г.

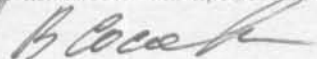
органы охраны	реставрационные мастерск.	музей, архив
союзный / республиканский / местный	республиканский / местные	НИИ

Составитель: Д. С. ШОСОВСКИЙ В.А.

Исполнитель по охране памятников

должность, или профессия (подпись)

(ф., и., о., подпись)




## УЧЕТНАЯ КАРТОЧКА (оборотная сторона)

Фото или схематический план

Краткое описание

Двухэтажный, кирпичный, прямоугольный в плане дом своим главным 7-ми осевым фасадом выходит на красную линию ул. Коммунальной. Поперечные несущие стены выходят на главный фасад гладкими пилястрами, выделяя 3-х осевой ризалит. Простенки между оконными проемами отмечены пилястрами. в центральной части. Ризалит главного фасада завершается фигурным аттиком. Все оконные проемы с лучковыми перемычками, отмечены накладными наличниками. По всему периметру проходит подоконная тяга. Здание завершается простым венчающим карнизом. К заднему фасаду примыкает ведущая на второй этаж одномаршевая лестница.