

400

5900123000

МИНИСТЕРСТВО КУЛЬТУРЫ СССР 2.3.../3.2.../—I.40.10
индекс

ПАМЯТКИ ИСТОРИИ И КУЛЬТУРЫ СССР (недвижимые)

СОЮЗНАЯ РЕСПУБЛИКА РСФСР

Министерство культуры РСФСР. Государственная инспекция по охране
(наименование республиканского органа охраны памятников)
памятников истории и культуры.

ПАСПОРТ

I. НАИМЕНОВАНИЕ ПАМЯТНИКА Здание б. районного комитета РКП(б), где он размещался в 1919г.

II. ТИПОЛОГИЧЕСКАЯ ПРИНАДЛЕЖНОСТЬ

памятник археологии	памятник истории	памятник архитектуры	памятник монумент. иск-ва
	3	2	

III. ДАТИРОВКА ПАМЯТНИКА (или дата исторического события, с которым связано возникновение памятника — для памятников истории)

60-е годы XIX в. 1919

IV. АДРЕС (местонахождение) ПАМЯТНИКА Пермская обл., Горнозаводский р-н., пос. Бисер, ул. Октябрьская 13. От ж.д. ст. Бисер 15 км, автобусное сообщение
(АССР, край, область, район, автономная обл., национальный округ; населенный пункт; пути подъезда)

V. ХАРАКТЕР СОВРЕМЕННОГО ИСПОЛЬЗОВАНИЯ

по первонач. назначению	культурно-просветит.	туристско-экскурсион.	лечебно-оздоровительн.	жилые помещения	хозяйственное	не используется
	клуб музей, библи.		больн. санат. д/отд.		учреждение торгов. промышл. склад	

ПРИЛОЖЕНИЯ:

- Фото общего вида —
- Фото фрагментов — 5
- Генплан —
- Обмеры: план — I
- фасад —
- разрез —
- Схематический план
- охранной зоны —

VI. ИСТОРИЧЕСКИЕ СВЕДЕНИЯ

а)	{	для памятников археологии	— история возникновения, кем и когда производились разведки и раскопки, место хранения коллекций.
		для памятников истории	— история возникновения: краткая характеристика событий и лиц, в связи с которыми объект приобрел значение памятника.
		для памятников архитектуры и монументального иск-ва	— автор, строитель, заказчик, история создания.

По сведениям, полученным в Бисерском школьном музее дом построен в 60-х годах XIX века для Новикова. Проведенное обследование здания показало, что эта датировка не противоречит техническому состоянию здания (сохранность нижних венцов, рубка бревен топором и т.п.).

После гражданской войны в 1919 г. в этом здании размещался Бисерский районный комитет РКП(б), в настоящее время здание приспособлено под ясли.

б) перестройки и утраты, изменившие первоначальный облик памятника. Не сохранилась хозяйственная часть усадебного комплекса, мебель и обстановка дома.

в) реставрационные работы (общая характеристика, время, автор, место хранения документации)

не проводились

VII. ОПИСАНИЕ ПАМЯТНИКА

а)	для памятников археологии	— характер культурного слоя, важнейшие находки,
	для памятников истории	— характеристика памятника, наличие, текст и время установления мемориальной доски.
	для памятников архитектуры	— основные особенности планировочной, композиционно-пространственной структуры и конструкций; характер декора фасадов и интерьеров; наличие живописи, скульптуры, прикладного искусства; строительный материал, основные габариты.
	для памятников монумент. иск-ва	— основные особенности композиционного и колористического решения; тексты, материал, техника, размер.

Дом расположен в центре заводского поселка и представляет собой одноэтажное, прямоугольное в плане здание с четырехскатной стропильной крышей, крытой кровельным железом. Жилая изба — шестистенок. Наружные фасады обшиты тесом в горизонтальный руст, поперечные стены на фасадах отмечены лопатками украшенных накладной пиленой резьбой. Гладкий фриз из теса опоясывает весь объем и завершается карнизом с большим выносом. Оконные проемы имеют лучковые перемычки, на парадных фасадах резные наличники.

Стены комнат стесаны, оштукатурены и побелены; потолки плоские беленые из досок по балкам. Полы настланы из широких досок. Оконные проемы прямоугольной формы с лучковыми перемычками; рамы, откосы и переплеты с профилировкой и выкрашены белой краской. Сохранилась первоначальная скобянка. Оконные проемы двух парадных фасадов обрамлены пилеными наличниками. Двери одно и двух-польные, филенчатые с профилировкой, выкрашены в белый цвет.

Первоначальных отопительных приборов, мебели и внутреннего убранства не сохранилось.

Здание срублено из круглых бревен диаметром 28–36 см, углы рублены топором в обло с остатком; пазы проконопачены, обшивка выполнена из теса (с профилировкой) ширина — 20 см. Общая длина — 12,90, ширина — 10,80 м. На северном фасаде в 1973 г. повешена мемориальная чугунная литая доска "В этом доме в 1919 г. помещался БИСЕРСКИЙ РАЙОННЫЙ КОМИТЕТ РКП(б)". Отливка выполнена по модели художника Трофимова П.Т. (г. Горнозаводск) на Пашийском цементно-металлургическом заводе.

б) общая оценка общественной, научно-исторической и художественной ^{значимости памятника} Дом связан с периодом становления Советской власти на Урале, кроме того входит в ансамбль заводского поселка, отличается интересной резьбой и планировкой жилой части.

VIII. ОСНОВНАЯ БИБЛИОГРАФИЯ, АРХИВНЫЕ ИСТОЧНИКИ, ИКОНОГРАФИЧЕСКИЙ МАТЕРИАЛ.

Все сведения получены в Бисерском школьном музее и отделе культуры Горнозаводского района (г. Горнозаводск).

XI. ТЕХНИЧЕСКОЕ СОСТОЯНИЕ

		хорошее	среднее	плохое	аварийное
характеристика общего состояния: для памятников археологии	культурного слоя важнейших находок				
для памятников архитектуры и истории	конструкций стен	+	+		
	покрытий потолков	+	+		
	пола	+			
	декора фасадов интерьеров		+	+	
в интерьере:	живописи скульптуры прикл. иск-ва				
для памятников монументального искусства	цоколя постаментов скульптуры грунта красочного слоя				

X. СИСТЕМА ОХРАНЫ

а) категория охраны

союзная	республ.	местная	не состоит
		+	+

б) дата и № документа о принятии под охрану

~~нет~~ распор. областного совета №58-р от 31.1.84

в) границы охранной зоны и зоны регулирования застройки (краткое описание со ссылкой на утверждающий документ)
не установлены

г) балансовая принадлежность и конкретное использование

ЯСЛИ-САД

д) дата и № охранного документа

Дата составления паспорта

« 21 сентября 1977г.

Составитель: Бобылев В.Г.

(ф. и. о., должность или профессия)

(подпись)

Инспектор по охране памятников

Чеботнова В.Ф.

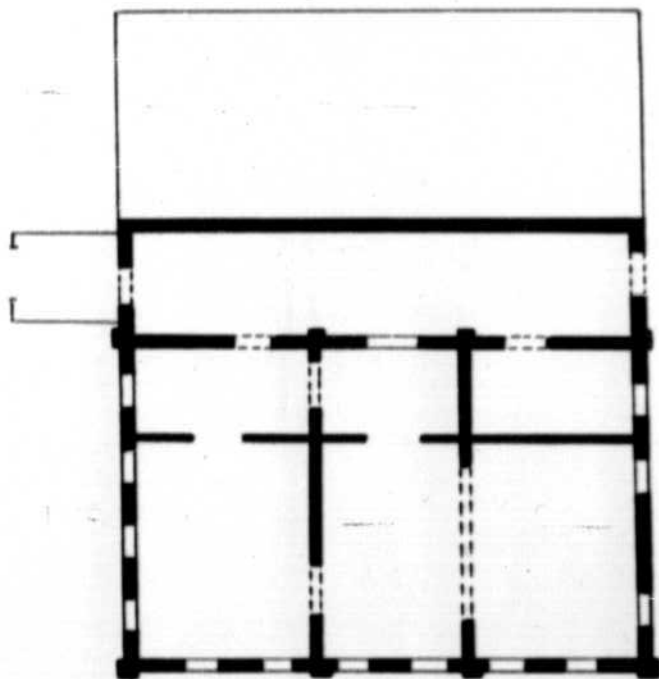
(подпись)



D000014484

ПЕРМСКАЯ ОБЛ., ГОРНОЗАВОДСКИЙ Р-Н, ПОС. БИСЕР
УЛ. ОКТЯБРЬСКАЯ 13, ЗДАНИЕ Б. РАЙКОМА, 60 Е ГОДЫ XIX В

С



0

10 м

Одобрено редакцией в 1976
Борисовский В.Г., Косенко В.
Трунина Юлия П.Г.



Лермонтов сиб., Горнозав. р-н пос. Бисер
ул. Октябрьская 13, Завещ. д. покойника РКН/69
(Министерство Восточн. Дел XIX в.) Отдел фотод. Сем. Восточн.
1976 г.



Туркменская обл., Сергеевский р-н
и. Бахир Октябрьская 13 б. Дача
Раиса РКТ/ОТ

Восточный фасад, Рамы Восточная В.Б
1976г



Турция ел, Триватунский ри
и. Басур ии Октябрьская 13
Земле Брайкова РКП/С/Земле
дан 1911 г. (XIX в.) Октябрьская 13 н.
Ф-да, Ровно Времена В.Б
1976 г.



В ЭТОМ ДОМЕ
В 1919 Г.
ПОМЕЩАЛСЯ
БИСЕРСКИЙ
РАЙОННЫЙ КОМИТЕТ
Р К П / Б /

МТ-72

Трудовая книжка, трудовая книжка и т. Теня Тора
ул. Октябрьская 13 б. ж/д. Район РКН (107)
Мемориальная доска
Рем. Васильева 19712



Турецкая аба, Коргожабуевский р-н
и. Темман Тора, ул. Октябрьская 13
б. здание Райкома РКП(б).

Удостовер., фото Времена В 1941г

МИНИСТЕРСТВО КУЛЬТУРЫ СССР ● ПАМЯТНИКИ ИСТОРИИ И КУЛЬТУРЫ СССР (недвижимые) _____
 СОЮЗНАЯ РЕСПУБЛИКА РСФСР Министерство культуры РСФСР (индекс) _____
 (наименование республиканского органа охраны)
 Адрес Пермская обл., Горнозаводский р-н, пос. Бисер
 (АССР, край, область, район, автономная обл., национальный округ, населенный пункт)

УЧЕТНАЯ КАРТОЧКА

I. НАИМЕНОВАНИЕ ПАМЯТНИКА Здание б. районного комитета РКП (б)

II. ТИПОЛОГИЧЕСКАЯ ПРИНАДЛЕЖНОСТЬ

памятник археологии	памятник истории	памятник архитектуры	памятник монумент, ис-ва
	3	2	

III. ДАТИРОВКА ПАМЯТНИКА 60-е годы XIX в.

IV. ХАРАКТЕР СОВРЕМЕННОГО ИСПОЛЬЗОВАНИЯ

по первоначальному назначению	культурно-просветительное	туристско-экскурсионное	лечебно-оздоровительн.	жилые помещения	хозяйст. венное	не используется
					+	

предлож. по использ. _____

V. ХАРАКТЕРИСТИКА ТЕХНИЧЕСКОГО СОСТОЯНИЯ

хорошее	среднее	плохое	аварийное
+	+		

VI. КАТЕГОРИЯ ОХРАНЫ

союзная	республ.	местная	не состоит
		+	+

наличие утвержденной охранной зоны

да	нет
	+

VII. НАЛИЧИЕ ДОКУМЕНТАЦИИ

паспорт	фотографии	обмеры	реставрационные материалы
+	+	+	

место хранения документов

союзный	органы охраны		реставрационные мастерские		музей, архив НИИ
	республикан.	местный	республикан.	местные	
	+	+			

Д. 21 составлена карточки 7 г. 1977 г.
 М. Вощлев В.Г.
 Составитель (Ф. и. о., должность или профессия, подпись) Инспектор по охране памятников Чеботнова В.Ф.
 (Ф., и. о., подпись)



УЧЕТНАЯ КАРТОЧКА (оборотная сторона)

Фото или схематический план



Краткое описание

Дом расположен в центре заводско-го поселка и представляет собой одноэтажное, прямоугольное в плане здание с 4-х скатной стропильной крышей. Жилая изба - шестистенок. Наружные фасады обшиты тесом в горизонтальный руст, поперечные внутренние стены на фасадах отмечены лопатками украшенных накладной пиленой резьбой. Интересные оконные наличники с пиленой резьбой. В интерьере сохранилась первоначальная столярка и скобянка. Общая длина дома - 12,9 м, ширина 2 10,8 м. На северном фасаде в 1973 г. установлена мемориальная доска.