

ПАМЯТНИКИ ИСТОРИИ И КУЛЬТУРЫ СССР

(недвижимые)

2000000085

СОЮЗНАЯ РЕСПУБЛИКА РСФСР

МИНИСТЕРСТВО КУЛЬТУРЫ, ГЛАВНОЕ УПРАВЛЕНИЕ ОХРАНЫ, РЕСТАВРАЦИИ

наименование республиканского органа охраны памятников

И ИСПОЛЬЗОВАНИЯ ПАМЯТНИКОВ ИСТОРИИ И КУЛЬТУРЫ

П А С П О Р Т

I. НАИМЕНОВАНИЕ ПАМЯТНИКА

сел. ДюгагадойII. ТИПОЛОГИЧЕСКАЯ
ПРИНАДЛЕЖНОСТЬ

| памятник археологич. | памятник истории | памятник архитектуры | памятник монумент искус-ва |
|-------------------------|---------------------|-------------------------|----------------------------------|
| | | I, 2, 4 | |

III. ДАТИРОВКА ПАМЯТНИКА (или дата исторического события, с которым связано возникновение памятника — для памятников истории)

XII - XIII вв.

IV. АДРЕС (местонахождение) ПАМЯТНИКА

Чечен
 ЧИ АССР, Советский р-н, с. Дюгагадой.
 АССР, край, область, район, автономная обл.
 Из с. Советское по горной дороге до с. Шарой, далее вверх /ок. 5 км/
 до с. Дюгагадой.

национальный округ; населенный пункт; пути подъезда

V. ХАРАКТЕР
СОВРЕМЕННОГО
ИСПОЛЬЗОВАНИЯ

| по первонач. назначению | культурно-просветит. | туристско-экскурсион. | лечебно-оздоровителн. | жилое помещение | хозяйственное | не используется |
|-------------------------|------------------------|-----------------------|----------------------------|-----------------|--|-----------------|
| | музей б-ка, клуб | | бозни, санат. д'ота. | | учреждение торгов. промышл. склад | + |

ПРИЛОЖЕНИЯ:

Фото общего вида —

Фото фрагментов —

Генплан —

Обмеры: план —

фасад —

разрез —

Схематический план

охранной зоны —

 ПРИМЕЧАНИЕ: 1 стр. к л. VIII
 ОУБНА ФФФ ДИНСАД/III

| | | | |
|----|---|--|---|
| а) | } | для памятников археологии | — история возникновения, кем и когда производились разведки и раскопки, место хранения коллекций. |
| | | для памятников истории | — история возникновения: краткая характеристика событий и лиц, в связи с которыми объект приобрел значение памятника. |
| | | для памятников архитектуры и монументального искусства | — автор, строитель, заказчик, история создания. |

Авторов, строителей, заказчиков отдельных сооружений селения установить не удалось. На памятниках нет надписей, сведений об их строительстве в литературных источниках не найдено /долина реки Шаро-Аргун наименее обследованная часть территории Чечено-Ингушетии/, преданий местные жители не помнят. Селение могло застраиваться в период XE-XVI вв. Наиболее древние постройки — башня Жилая № 2 и Дом собраний. Мечеть, руины которой обнаружены около башни жилой № 2, построена, вероятно, в XVI-XVII вв. К этому же времени можно отнести кладбище.

б) перестройки и утраты, изменявшие первоначальный облик памятника.

Почти все селение в руинах, территория заросла бурьяном. Возле башни жилой № 2 построена сакля, в которой временно живут возвращавшиеся в селение жители.

в) реставрационные работы (общая характеристика, время, автор, место хранения документации)

не проводились

VII. ОПИСАНИЕ ПАМЯТНИКА

| | | |
|----|---------------------------------|--|
| в) | для памятников археологии | — характер культурного слоя, важнейшие находки. |
| | для памятников истории | — характеристика памятника, наличие, текст и время установления мемориальной доски. |
| | для памятников архитектуры | — основные особенности планировочной, композиционно-пространственной структуры и конструкций; характер декора фасадов и интерьеров; наличие живописи, скульптуры, прикладного искусства; строительный материал, основные габариты. |
| | для памятников монумент. иск-ва | — основные особенности композиционного и колористического решения; тексты, материал, техника, размер. |

Селение Джогалдой расположено на западном склоне большого горного хребта, идущего вдоль левого берега реки Шаро-Аргун. Селение находится метров на триста выше русла реки Шаро-Аргун. Селение стоит на небольшом отлогом холме, выгнутом с востока на запад. К югу холм круто опускается вниз к небольшой речке, впадающей в Шаро-Аргун. Здесь проложена тропа, ведущая вниз к селению Шарой. На запад вверх по склону проложена дорога, которая идет на перевал и в селение Шарой.

Размеры селения примерно 80 x 200 м. Вверх по склону на запад в 200 м от жилой застройки расположено мусульманское кладбище. Планировка рядная с южной ориентацией. Застройка плотная. Рост селения шел за счет уплотнения застройки в сложившихся границах. В структуру застройки входят килые башни, мечеть, Дом собраний.

Огороды, сенокосы и выпасы за пределами застройки.

б) общая оценка общественной, научно-исторической и художественной значимости памятника.

Примеры застройки селения высоко в горах.

VIII. ОСНОВНАЯ БИБЛИОГРАФИЯ, АРХИВНЫЕ ИСТОЧНИКИ, ИКОНОГРАФИЧЕСКИЙ МАТЕРИАЛ

См. вкладки

XI. ТЕХНИЧЕСКОЕ СОСТОЯНИЕ

характеристика общего состояния:

для памятников археологии

культурного слоя
важнейших находок

для памятников архитектуры и истории

конструкций
стен
покрытий
потолков
пола
декора фасадов
интерьеров

в интерьере:

живописи
скульптуры
прикл. иск-ва

для памятников монументального искусства

цоколя
постаментов
скульптуры
грунта
красочного слоя

| хорошее | среднее | плохое | аварийное |
|---------|---------|--------|-----------|
| | | | |

X. СИСТЕМА ОХРАНЫ

| союзная | респуб. | местная | не состоит |
|---------|---------|---------|------------|
| | | | |

а) категория охраны

б) дата и № документа о принятии под охрану НЕ ИМЕЕТСЯ

в) границы охранной зоны и зоны регулирования застройки (краткое описание со ссылкой на утверждающий документ) **не установлены**



D000039815

г) балансовая принадлежность и конкретное использование не используется

д) дата и № охранного документа НЕ ИМЕЕТСЯ

Дата составления паспорта Составитель **Кузьмин В.А. - архитектор**

13 ноября 1989 г.

Ф., И. О., должность или профессия

Кузьмин
подпись

Инспектор по охране памятников

М. П.

подпись

Индекс 3.1.2.4-1.69.10

ЧИ АССР, Советский р-н, с. Дзогалдой.

Вкладыш № 1 - продолжение п.УШ.

1. Гольдштейн А.Ф. Средневековое зодчество Чечено-Ингушетии и Северной Осетии. М., 1975, с. 8, 20-21.
2. Виноградов В.Б. Время, горы, люди. Грозный, 1980, с. 60.



МИНИСТЕРСТВО КУЛЬТУРЫ СССР ● ПАМЯТНИКИ ИСТОРИИ И КУЛЬТУРЫ СССР (недвижимое)

РСФСР, Министерство культуры, Главк охраны, реставрации и
СОЮЗНАЯ РЕСПУБЛИКАи использования памятников истории и культуры
Адрес ЧИ АССР, Советский район, с. Дюгалай (наименование республиканской охраны)
(АССР) край, область, район, автономная область, национальный округ, населенный пункт)

УЧЕТНАЯ КАРТОЧКА

С. Дюгалай

I. НАИМЕНОВАНИЕ ПАМЯТНИКА

II ТИПОЛОГИЧЕСКАЯ
ПРИНАДЛЕЖНОСТЬ

| | | | |
|------------------------|---------------------|-------------------------|------------------------------|
| памятник археологии | памятник истории | памятник архитектуры | памятник монумент. иск-ва |
|------------------------|---------------------|-------------------------|------------------------------|

III. ДАТИРОВКА ПАМЯТНИКА

XIII-XIX вв.

1,2,4

IV. ХАРАКТЕР
СОЗРЕВАННОГО
ИСПОЛЬЗОВАНИЯ

| | | | | | | |
|---------------------------------------|------------------------------------|-----------------------------|----------------------------------|----------------------------|---------------|----------------------|
| по перво- начальному назначению | культурно- просвети- тельное | туристско- экскурсионное | лечебно- оздорови- тельное | жилищ- ное поселения | хозяйственное | не исполь- зуется |
| | | | | | | + |

предлож. по использ.

V. ХАРАКТЕРИСТИКА
ТЕХНИЧЕСКОГО СОСТОЯНИЯ

| | | | |
|---------|----------|---------|------------|
| хорошее | среднее | плохое | аварийное |
| | | | |
| союзная | республ. | местная | не состоит |

VI. КАТЕГОРИЯ ОХРАНЫ

наличие утвержденной охранной зоны

да | нет
+

VII. НАЛИЧИЕ ДОКУМЕНТАЦИИ

| | | | |
|---------|------------|--------|----------------------------|
| паспорт | фотографии | обмеры | реставрационные мастерские |
| I | I | I | |

Дата составления документа
Дата составления карточки
« 12 » ПОЛОРА 198 г.

| | | | | |
|---------------|--------------|----------------------------|--------------|-----------------------|
| органы охраны | | реставрационные мастерские | | музей, архив, ЗНИИ |
| союзный | республикан. | местная | республикан. | местные |
| | + | + | | |

М. П.
Составитель

Кузьмин В.А.-архитектор

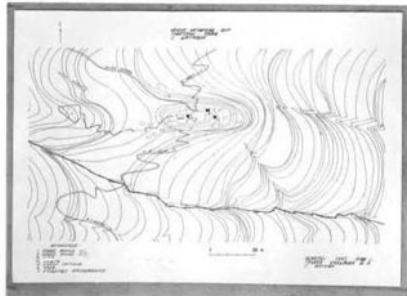
(ф. и. о., должность или профессия, подпись)

ИСКУССТВО-
ЗНАНИЯ

Инспектор по охране памятников

(ф. и. о., подпись)

Фото или схематический план



Краткое описание

Сел. Дзогалдой расположено на западном склоне большого горного хребта идущего вдоль левого берега реки Шаро-Аргун, находится метров на 300 выше русла реки. Размеры селения примерно 80 x 200 м. Вверх по склону на запад в 200 м от жилой застройки расположено мусульманское кладбище. Планировка рядная с южной ориентацией. Застройка плотная. Рост селения шел за счет уплотнения застройки в сложившихся границах. В структуру застройки входят жилые башни, мечеть, Дом собраний.

Огороды, сенокосы и выпасы за пределами застройки.