

ПАМЯТНИКИ ИСТОРИИ И КУЛЬТУРЫ СССР
(недвижимые)

СОЮЗНАЯ РЕСПУБЛИКА РСФСР

Министерство культуры. Госинспекция по охране памятников истории и культуры
наименование республиканского органа охраны памятников

П А С П О Р Т

НАИМЕНОВАНИЕ ПАМЯТНИКА Церковь Сретенская

II. ТИПОЛОГИЧЕСКАЯ
ПРИНАДЛЕЖНОСТЬ

памятник археологии	памятник истории	памятник архитектуры	памятник монумент. иск-ва
		4	

III. ДАТИРОВКА ПАМЯТНИКА (или дата исторического события, с которым связано возникновение памятника—для памятников истории)

конец XIX в.

IV. АДРЕС (местонахождение) ПАМЯТНИКА Архангельская обл., Плесецкий район,
дер.Огарково (Савинский лесхоз)

АССР, край, область, район, автономная область,

национальный округ, населенный пункт; пути подъезда

V. ХАРАКТЕР
СОВРЕМЕННОГО
ИСПОЛЬЗОВАНИЯ

по первонач. назначению	культурно-просветит.	туристско-экскурсион.	лечебно-оздоровительн.	жилые помещения	хозяйственное	не используется
	музей библ. клуб +		болн. санат. д/отд.		учреждение торгов. промышл. склад	

ПРИЛОЖЕНИЯ:

Фото общего вида—
Фото фрагментов—
Генплан—
Обмеры: план—
 фасад
 разрез—
Схематический план
охранной зоны—

2
5
1

VI. ИСТОРИЧЕСКИЕ СВЕДЕНИЯ

- | | | | |
|----|---|--|---|
| а) | { | для памятников археологии | — история возникновения, кем и когда производились разведки и раскопки, место хранения коллекций. |
| | | для памятников истории | — история возникновения: краткая характеристика событий и лиц, в связи с которыми объект приобрел значение памятника. |
| | | для памятников архитектуры и монументального искусства | — автор, строитель, заказчик, история создания. |

По типологическим признакам и стилистическим особенностям церковь построена в конце XIX века.

б) перестройки и утраты, изменившие первоначальный облик памятника.

Не сохранились завершение перизы, обновлено покрытие; пристроено два крытых крыльца с левой стороны; полностью заложены окна верхнего яруса самого храма, изменена форма окон первого яруса; изменена внутренняя планировка, помещение самого храма перегорожено.

в) реставрационные работы (общая характеристика, время, автор, место хранения документации).

Не проводилась.

VII. ОПИСАНИЕ ПАМЯТНИКА

а)	для памятников археологии	— характер культурного слоя, важнейшие находки.
	для памятников истории	— характеристика памятника, наличие, текст и время установления мемориальной доски.
	для памятников архитектуры	— основные особенности планировочной, композиционно-пространственной структуры и конструкций; характер декора фасадов и интерьеров; наличие живописи, скульптуры, прикладного искусства; строительный материал, основные габариты.
	для памятников монумент. иск-ва	— основные особенности композиционного и колористического решения; тексты, материал, техника, размер.

Деревянная Сретенская церковь стоит в центре большой деревни Огарново на площади, являясь доминантой застройки.

Состоит из массивного четверика самого храма с трехчастным алтарем прирубом и прямоугольной трапезной с притвором.

Сам храм представляет собой массивный объем, прорезанный тремя рядами разных по форме оконных проемов. Широкие трехчастные окна нижнего яруса имели завершения в форме креста (в настоящее время завершения отсутствуют). Выступы по горизонтали окна второго ряда располагаются под карнизом и имеются лишь на северном фасаде. Третий ряд — по пять заложных окон в форме креста. Завершение храма не сохранилось, он покрыт на четыре ската. Апсиды и трапезная с трехкатным покрытием.

Все части церкви аккуратно дублены "в лагу".

Стены церкви завершает ступенчатый карниз в три яруса с геометрическим орнаментом прорезной доски.

Внутреннее убранство не сохранилось.

Основные размеры — 35,7 м x 16,4 м

(6 общая оценка общественной, научно-исторической и художественной значимости памятника)

Памятник традиционной трехчастной архитектурной композиции, отличающийся монументальностью форм и сукостью в обработке фасадов, характерной для конца XIX — начала XX веков.

VIII. ОСНОВНАЯ БИБЛИОГРАФИЯ, АРХИВНЫЕ ИСТОЧНИКИ, ИКОНОГРАФИЧЕСКИЙ МАТЕРИАЛ

Не обнаружены

IX. ТЕХНИЧЕСКОЕ СОСТОЯНИЕ

	хорошее	среднее	плохое	аварийное
характеристика общего состояния: для памятников археологии				
для памятников архитектуры и истории		+		
в интерьере:				
для памятников монументального искусства				

X. СИСТЕМА ОХРАНЫ

а) категория охраны	союзная	республ.	местная	не состоит
б) дата и № документа о принятии под охрану	+			

в) границы охранной зоны и зоны регулирования застройки (краткое описание со ссылкой на утверждающий документ)

Не обнаружены

г) балансовая принадлежность и конкретное использование Клуб

д) дата и № охранного документа _____

Дата составления паспорта

Составитель Шлеева М.В. историк

ф., и., о. должность или профессия

12 мая 196 г.

Шлеева

подпись

Инспектор по охране памятников _____

М. П.

подпись



D000018317



Архангельская обл.
Клесевский р-н

д. Огарково

церковь Сретения,
обуздан вид с
севера

Август 1975
Холодова В. И.



Архангельская обл.
Плесецкий р-н
д. Варково
церковь Сретен-
ская
котилни́й расад

Август 1975 г.
Холодова В. И.



Архитектурная обл.
Плесский рн

д. Варжово

церковь Пре-
ображения

алтарная
часть

Август 1975 г.
Холодова В.Н.



Архангельская обл
Клесецкий рн

д. Огарков

церковь Среин-
ская

часть северного
фасада

Август 1975 г
Холодова В Н



Архангельская обл.
Плесецкий рн

д. Огарьково

церковь Сретен-
ская

деталь южного
фасада

Август 1975 -
Холодова В.Н.



Архангельская обл.
Плесский р-н
д. Дарково
церковь Среин-
ская

деталь тоцкого
расада

Август 1975 г.
Колодова В.Н.



Архангельская обл.
Плесецкий р-н

д. Огарово

церковь Сре-
тенская

деталь иттар-
ной записи

Август 1975г
Холодова В.И.

Министерство культуры СССР

ПАМЯТНИКИ ИСТОРИИ И КУЛЬТУРЫ СССР (недвижимые)

3.4. - I.8.15

СОЮЗНАЯ РЕСПУБЛИКА РСФСР Госинспекция по охране памятников истории

Адрес Архангельская обл., Плесский р-он, д. Огарково
(АССР, край, область, район, автономная обл., национальный округ, населенный пункт)

УЧЕТНАЯ КАРТОЧКА

I. НАИМЕНОВАНИЕ ПАМЯТНИКА Церковь Сретенская

II. ТИПОЛОГИЧЕСКАЯ ПРИНАДЛЕЖНОСТЬ

памятник археологии	памятник истории	памятник архитектуры	памятник монумент. ис-ва
		#	

III. ДАТИРОВКА ПАМЯТНИКА конец XIX в.

IV. ХАРАКТЕР СОВРЕМЕННОГО ИСПОЛЬЗОВАНИЯ

по первоначальному назначению	культурно-просветительное	туристско-экскурсионное	лечебно-оздоровительное	жилые помещения	хозяйственное	не используется
	+					

предлож. по использ.

V. ХАРАКТЕРИСТИКА ТЕХНИЧЕСКОГО СОСТОЯНИЯ

хорошее	среднее	плохое	аварийное
	+		

VI. КАТЕГОРИЯ ОХРАНЫ

союзная	республ.	местная	не состоит
			+

наличие утвержденной охранной зоны

да	нет
	+

VII. НАЛИЧИЕ ДОКУМЕНТАЦИИ

паспорт	фотографии	обмеры	реставрационные материалы
+	+	+	

место хранения документов

органы охраны	реставрационные мастерские	музей, архив, НИИ
союзный	республ.	местный
	+	

Дата составления карточки 12 мая 1976 г.

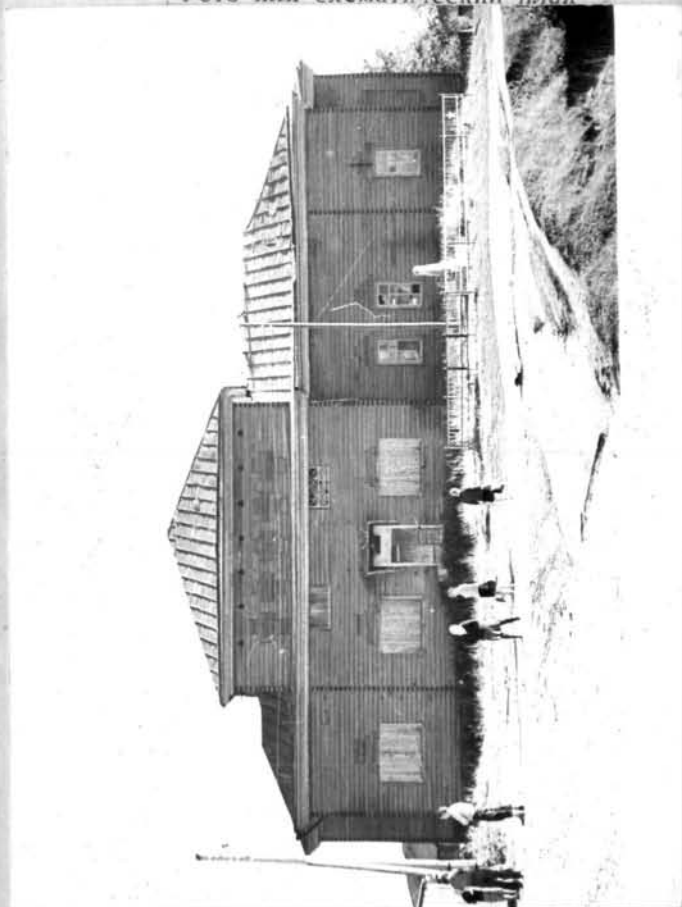
М. П. Шлюева М.В. история

Составитель Шлюева
(Ф., и., о., должность или профессия, подпись)

Инспектор по охране памятников _____
(Ф., и., о., подпись)

УЧЕТНАЯ КАРТОЧКА (оборотная сторона)

Фото или схематический план



Краткое описание

Деревянная церковь состоит из массивного четверика самого храма с трехчастным алтарным прирубом и прямоугольной трапезной с притвором. Все части церкви аккуратно рублены "в лапу". Храм покрыт на четыре ската, апсида и трапезная с трехскатным покрытием.

Стены прорезают три яруса окон: нижние - трехчастные с завершением в форме креста, средние, вытнутые по горизонтали, располагаются под карнизом, верхние - в форме креста.

Стены церкви завершает ступенчатый карниз в три яруса с геометрическим орнаментом прорезной доски. Внутреннее убранство не сохранилось.