

3700000853

З. 2.Н. I. 17.5

(индекс)

МИНИСТЕРСТВО КУЛЬТУРЫ СССР

ПАМЯТНИКИ ИСТОРИИ И КУЛЬТУРЫ СССР
(недвижимые)

РСФСР

СОЮЗНАЯ РЕСПУБЛИКА

Министерство культуры. Госинспекция по охране памятников истории и культуры

(наименование республиканского органа охраны памятников)

ПАСПОРТ

I. НАИМЕНОВАНИЕ ПАМЯТНИКА Деревянный дом с лавкойII. ТИПОЛОГИЧЕСКАЯ
ПРИНАДЛЕЖНОСТЬ

памятник археологии	памятник истории	памятник архитектуры	памятник монумент. искусств
		2	

III. ДАТИРОВКА ПАМЯТНИКА (или дата исторического события, с которым связано возникновение памятника — для памятников истории)

кон. XIX в.IV. АДРЕС (местонахождение) ПАМЯТНИКА Ивановская обл. Ильинский р-н, село Ильинское-Хованское, ул. I-ая Революционная, д. 8

(СССР, край, область, район, автономная обл.)

(национальный округ, населенный пункт, путь сообщения)

V. ХАРАКТЕР
СОВРЕМЕННОГО
ИСПОЛЬЗОВАНИЯ

по первонач. назначению	культурно-просветит.	туристско-экскурсион.	лечебно-оздоровительн.	жилищно-помещенн.	хозяйственно-вещное	не используется
музей лавок науч.			больш. светл. дерев.	+	участок для торгов. промышл. склада	

ПРИЛОЖЕНИЯ

- Фото общего вида — I
- Фото фрагментов —
- Гипслай —
- Обмеры: план — I
- фасад —
- разрез —
- Схематический план
- огражденной зоны —

VI. ИСТОРИЧЕСКИЕ СВЕДЕНИЯ

а)	для памятников археологии	— история возникновения, кем и когда производились раскопки и раскопки, место хранения коллекций.
	для памятников истории	— история возникновения, краткая характеристика событий и лиц, в связи с которыми объект приобрел значение памятника.
	для памятников архитектуры и монументального искусства	— автор, строитель, заказчик, история создания.

Судя по характеру архитектуры и наличию торговой лавки в нижнем этаже, дом был построен где-то в кон. XIX в.

(об истории села смотри паспорт на комплексе с Ильинское — Хованское)

б) перестройки и утраты, изменявшие первоначальный облик памятника.

Изменения коснулись прежде всего внутренней планировки обоих этажей — поставлено множество временных перегородок. Частично заложены первоначальные входные проемы лавки, а один из них даже превращен в окно. В первом этаже одно окно заложено и одно растесано.

В последние годы заново обшит тесом сруб второго этажа

в) реставрационные работы (общая характеристика, время, автор, место хранения документации)

Реставрационные работы не проводились

VII. ОПИСАНИЕ ПАМЯТНИКА

а)	для памятников археологии	— характер культурного слоя, важнейшие находки.
	для памятника истории	— характеристика памятника, наличие, текст и время установленная мемориальной доской.
	для памятников архитектуры	— основные особенности планировочной, композиционно-пространственной структуры и конструкции; характер декора фасадов и интерьеров; наличие живописи, скульптуры, прикладного искусства; строительный материал, основные габариты.
	для памятников монумент. иск-ва	— основные особенности композиционного и колористического решения; текст, материал, техника, размер.

Двухэтажный жилой дом с торговой лавкой кон. XIXв. Нижний этаж сложен из кирпича размером 24 x 11 x 7 см., покрыт толстым слоем цементной обмазки и побелен. Второй этаж — деревянный, сруб которого обшит тесом во время одного из последних ремонтов (возможно, обшивка выполнена по старому образцу).

Кровля — шиферная, четырехскатная. Дом стоит на пересечении двух сельских улиц, оформляя их своими фасадами. Его прямоугольный в плане объем узким торцевым фасадом выходит на ул. I-ую Революционную, а продольным — на ул. II-ую.

ГДЕ СТОЯЛ ДОМ. Несмотря на изменения внутренней планировки, она сохранила интересные первоначальные черты. Внутренняя планировка первого этажа отличается неправильностью. Часть его занимает просторное прямоугольное помещение бывшей лавки, выходящей на уличный фасад двумя входными проемами. Изнутри к нему примыкает небольшое помещение, вероятно, служившее подсобным складом. Устройство лестницы, ведущей на второй этаж, достаточно необычно для домов этого района в кон. XIXв. прежде всего тем, что она находится в каменной части здания, а не в деревянной пристройке, и заключена в изолиро-^{ван}ный тамбур. Планировка второго этажа более проста. Она состоит из ряда помещений, расположенных по сторонам коридора, проходящего в центре. Декорация здания отличается скупостью. Цоколь выделен небольшим выступом стены, подобным образом решен и междуэтажный карниз, являющийся в свою очередь как бы цоколем для деревянной части здания. Во втором этаже, бывшим всегда жилым гораздо большее количество окон.

См. вкладыш

б) общая оценка общественной, научно-исторической и художественной значимости памятника.

Здание принадлежит к интересному типу жилого дома с торговой лавкой, являясь одним из его многочисленных вариантов, встречающихся в больших селах Ильинского района.

VIII. ОСНОВНАЯ БИБЛИОГРАФИЯ, АРХИВНЫЕ

ИСТОЧНИКИ, ИКОНОГРАФИЧЕСКИЙ МАТЕРИАЛ

Кроки обмера, план и фотофиксация 1974г., хранятся в Ивановском областном управлении культуры.

XI. ТЕХНИЧЕСКОЕ СОСТОЯНИЕ

Характеристика общего состояния:

для памятников археологии	культурного слоя важнейших находок
для памятников архитектуры и истории	конструкций стен карнизов дотолков доски декора фасадов интерьеров
в интерьере:	живопись культуры примк. иск-ва
для памятников монументального искусства	пикеты постаменты скульптуры фрунты красочного слоя

хорошее	среднее	плохое	аварийное
+			
+			
+			
+			
	+		
	+		

X. СИСТЕМА ОХРАНЫ

а) категория охраны

федеральная	республиканская	местная	не состоит
-------------	-----------------	---------	------------

б) дата и № документа о принятии под охрану нет

в) границы охранной зоны и зоны регулирования застройки (краткое описание со ссылкой на утверждающий документ)

Границы охранной зоны не установлены



г) балансовая принадлежность и конкретное использование используется под

Продовольственный магазин Ильинского КООП

д) дата и № охранного документа нет

Дата составления паспорта

Составитель **Архит. В.И.Н.Р.К. Колесникова**

• января 1975 г.

и. п. о., должность или профессия:
Колесникова
(подпись)

Инспектор по охране памятников _____

М. П.

(подпись)

Вкладыш

п. УПа

Концы выступающих бревен сруба (обшивка покрывает и остальные участки стен) обшиты тесом таким образом, что создают подобие пилястр, которые вместе с выступом венчающего карниза и рамочными наличниками окон украшают верхний этаж.



МИНИСТЕРСТВО КУЛЬТУРЫ СССР ПАМЯТНИКИ ИСТОРИИ И КУЛЬТУРЫ СССР (недвижимые) _____ (индекс)
 СОЮЗНАЯ РЕСПУБЛИКА РСФСР, Мин. культ. Госинспекция по охр. па. истор. и культ. _____
 Ивановская обл. Ильинский р-н, с. Ильинское-Ловинское, ул. I-я революционная, д. 8.
 Адрес _____ (АССР, край, область, район, автономная обл., национальный округ, населенный пункт)

УЧЕТНАЯ КАРТОЧКА
ДЯЛОЙ ДОМ С ДЯВКОЙ

I. НАИМЕНОВАНИЕ ПАМЯТНИКА _____

II. ТИПОЛОГИЧЕСКАЯ ПРИНАДЛЕЖНОСТЬ

памятник археологии	памятник истории	памятник архитектуры	памятник монумент. ис-ва

III. ДАТИРОВКА ПАМЯТНИКА _____

кон. XIX.

IV. ХАРАКТЕР СОВРЕМЕННОГО ИСПОЛЬЗОВАНИЯ

по первоначальному назначению	культурно-просветительное	туристско-экскурсионное	лечебно-оздоровительн.	жилищно-помещенки	хозяйст-венное	не используется
				+	+	

предлож. по использа. _____

V. ХАРАКТЕРИСТИКА ТЕХНИЧЕСКОГО СОСТОЯНИЯ

хорошее	среднее	плохое	варийное
+			
сохранял	республ.	местная	не состоит
			+

VI. КАТЕГОРИЯ ОХРАНЫ

наличие утвержденной охранной зоны _____

да нет
+

VII. НАЛИЧИЕ ДОКУМЕНТАЦИИ

паспорт	фотографии	обмеры	реставрационные материалы
+	+	+	

место хранения документов _____

органы охраны		реставрационные мастерские		музей, архив.
союзный	республикан.	местный	республикан.	местные
		+		НИИ

Дата составления карточки _____
 январь 1975 г.
 М. П.

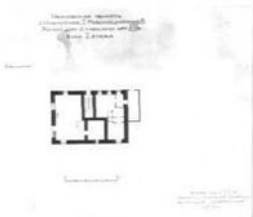
Составитель **арх. Колесникова**
 (Ф. И. О., должность или профессия, подпись)

Инспектор по охране памятников _____ (Ф. И. О., подпись)



УЧЕТНАЯ КАРТОЧКА (оборотная сторона)

Фото или схематический план



Краткое описание

Двухэтажный жилой дом с торговой лавкой в нижнем этаже. Первый этаж — кирпичный (оштукатурен и побелен); второй — деревянный (обшит тесом). Его прямоугольный в плане объем стоит на пересечении двух сельских улиц. Своим уличным торцевым фасадом (на него лавка открывалась широкими входными проемами) дом выходит на ул. I-ю Революционную. Особенно интересна планировка I этажа, частично сохранившая свои первоначальные черты. Декорация очень проста и характерна для кон. XIX в. Здание представляет собой один из многих вариантов типа жилого дома с торговой лавкой.

