

Министерство культуры СССР  
 Памятники истории и культуры СССР / недвижимые /  
 Союзная республика РСФСР  
 Министерство культуры, Государственная инспекция  
 по охране памятников истории и культуры

Решен  
 М/М

### ПАСПОРТ

- I. Наименование памятника - Николаевская Церковь *в Фриновском*
- II. Типологическая принадлежность - памятник архитектуры.
- III. Датировка памятника - 1798 год.
- IV. Адрес /местонахождение/ памятника - Ивановская область,  
 Фурмановский район, село Океевское.
- V. Характер современного использования - брошена, не используется.
- VI. Исторические сведения /автор, строитель, заказчик, история создания/:
  - а/ Николаевская церковь построена в 1798 году.  
 Заказчик и строитель церкви неизвестны.
  - б/ Перестройки и утраты, изменившие первоначальный облик памятника:  
 Неизвестны.
  - в/ Реставрационные работы /общая характеристика, время, автор, место хранения документации/:  
 Реставрационные работы не проводились.
- VII. Описание памятника /основные особенности планировки, композиции, пространственной структуры и конструкции:

характер декора фасадов и интерьера; наличие живописи, скульптуры, прикладного искусства; строительные материалы, основные габариты/:

а/ Церковь трехчастная; двухсветный бесстолпный четверик увенчан пятиглавием. К четверику летнего храма с востока примыкает полукруглый в плане алтарь, с запада - квадратная в плане трапезная, несколько расширенная в южном направлении. Над главным западным входом в церковь поднимается трехярусная колокольня.

В общей композиции довольно компактной церкви доминирует высокий столп трехярусной колокольни, увенчанной высоким шпилем на вазоне и граненом барабане.

Церковь кирпичная, снаружи побеленная; размер кирпича: 30 x 15 x 8 см./четверик/.

Габариты церкви: общая длина - 29,20 м, максимальная ширина /трапезной/ - 10,60 м, длина трапезной - 10,60 м, длина холодного храма - 9,20 м, ширина холодного храма - 9,40 м.

Церковь имеет традиционную сводчатую систему перекрытия: над холодным храмом - четырехлотковый сожнутый свод, пересеченный центральным кольцом светового барабана,

Над алтарем - коробовый свод, переходящий в конкву.

Над трапезной - половина корытообразного свода.

В первом ярусе колокольни - крестовый свод на подпружных арках.

Кровля железная.

Фундаменты - бутовые.

Декор - <sup>в духе</sup> классицизма.

Полный антаблемент опоясывает церковь на уровне верха стены трапезной и алтаря. Полные антаблемнты увенчивают четверик колодного храма, а так же 2-ой и 3-й ярусы колокольни.

В венчающих карнизах четверика колодного храма и барабанов его глав - сухарьки, а в карнизах 2-го и 3-го ярусов колокольни, помимо того, - медальоны.

Плоскости стен четверика летнего храма /между окнами и на углах/, трапезной и алтаря декорированы широкими лопатками и плоскими прямоугольными нишами

Углы 2-го и 3-го ярусов колокольни акцентированы трехчетвертными колоннами.

МАСЛЯНОЙ

Остатки живописи имеются лишь на западной стене и на своде летнего храма. Живопись XIX в. на евангельские темы.

б/ Общая оценка общественной, научной и художественной значимости памятника:

Характерный образец приходской церкви, типичный для русского провинциального зодчества второй половины XIX века.

VIII. Основная библиография, архивные источники, иконографические материалы:

Известия императорской археологической комиссии, вып. 31 /Вопросы реставрации, вып. 3 /, С.-Петербург, 1909 г., стр.236.

IX. Техническое состояние памятника:

хорошее среднее плохое аварийное  
конструкции:

стен	+	
покрытий		четверика, трапезной
потолков	+	

хорошее среднее плохое аварийное  
пола - отсутствует  
декора:  
фасадов +  
интерьера +  
в интерьере:  
живопись +  
скульптура - отсутствует  
прикладное искусство - утрачено

Х. Система охраны: совхозная республиканская. местная. не состо-  
а/ категория охраны +

б/ дата и № документа о принятии на охрану:

Не принят.

в/ Границы охранной зоны и зоны регулирования  
застройки/краткое описание со ссылкой на утвержда-  
ющие документы/:

Не установлены.

г/ балансовая принадлежность и конкретное исполь-  
зование:

Принадлежит Дуляпинскому совхозу; не используется.

д/ дата и № охранного документа:

Отсутствует.

Дата составления паспорта:

сентябрь 1972 г.

Составитель:



Павличенков В.И.  
кандидат арх-ры

Инспектор:

м.п.



0000028449





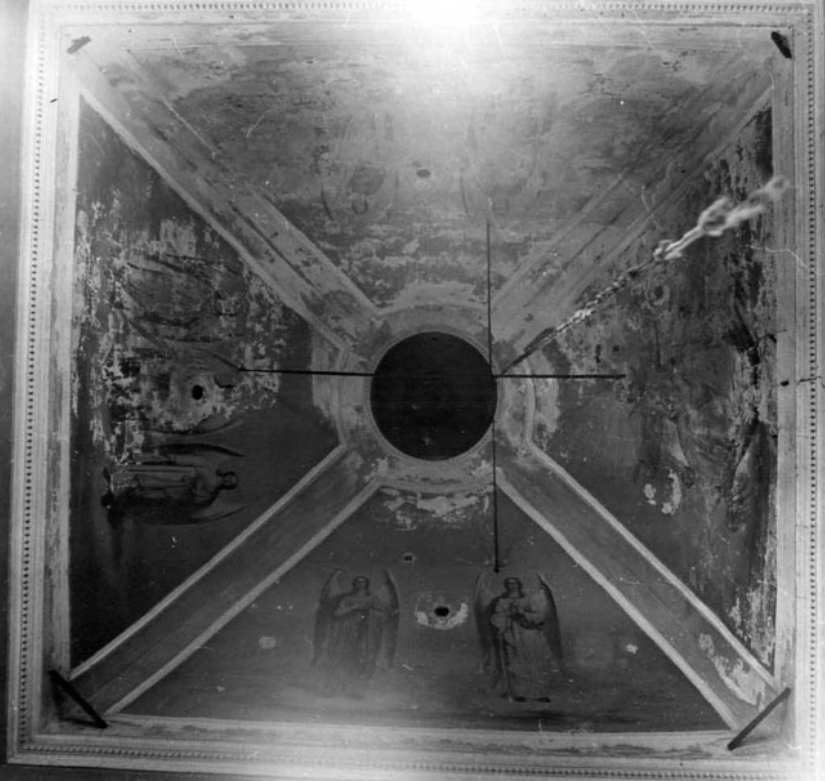












МИНИСТЕРСТВО КУЛЬТУРЫ СССР ● ПАМЯТНИКИ ИСТОРИИ И КУЛЬТУРЫ СССР (недвижимые) 3.4. 117/6

СОЮЗНАЯ РЕСПУБЛИКА РСФСР Госинспекция по охране памятников истории и культуры (видео)

Адрес Ивановская обл. Фурмановский р-он. село Океевское.

(АССР, край, область; район, автономная обл.; национальный округ; населенный пункт)

### УЧЕТНАЯ КАРТОЧКА

I. НАИМЕНОВАНИЕ ПАМЯТНИКА Церковь Николаевская

II. ТИПОЛОГИЧЕСКАЯ ПРИНАДЛЕЖНОСТЬ

памятник археологии	памятник истории	памятник архитектуры	памятник монумент. ис-ва
		+	

III. ДАТИРОВКА ПАМЯТНИКА

1798 г.

IV. ХАРАКТЕР СОВРЕМЕННОГО ИСПОЛЬЗОВАНИЯ

по перво-начальному назначению	культурно-просветительное	туристско-экскурсионное	лечебно-оздоровительн.	жилое помещения	хозяйственное	не используется
						+

предлож. по использ.

V. ХАРАКТЕРИСТИКА ТЕХНИЧЕСКОГО СОСТОЯНИЯ

хорошее	среднее	плохое	аварийное
	+	+	

VI. КАТЕГОРИЯ ОХРАНЫ

союзная	республ.	местная	не состоит
			+

наличие утвержденной охранной зоны

да	нет
	+

VII. НАЛИЧИЕ ДОКУМЕНТАЦИИ

паспорт	фотография	обмеры	реставрационные материалы
+	+	+	

место хранения документов

Дата составления карточки

8 июля 1974 г.

М. П.

Составитель Левичев Ф.В.  
(ф. и. о., должность или профессия, подпись)

*Левичев*

Инспектор по охране памятников Ильин  
(ф. и. о., подпись)

Фото или схематический план



Краткое описание

Церковь трехчастная, двухсветный бесстолпный четверик увенчан пятиглавием. К четверику летнего храма с востока примыкает в плане алтарь, с запада — квадратная в плане трапезная несколько расширенная в южном направлении.

В общей композиции довольно компактной церкви доминирует высокий столп трехярусной колокольни.

Принадлежит Дуляшинскому совхозу, не используется.