



ПРАВИТЕЛЬСТВО МОСКВЫ
ДЕПАРТАМЕНТ КУЛЬТУРНОГО НАСЛЕДИЯ ГОРОДА МОСКВЫ

П Р И К А З

24 августа 2022 г.

№ 286

**О включении выявленного объекта культурного наследия
"Доходный дом, 1902 г.", расположенного по адресу:
г. Москва, ул. Кузнецкий Мост, д. 6/3, стр. 3 (часть), в единый
государственный реестр объектов культурного наследия (памятников
истории и культуры) народов Российской Федерации в качестве объекта
культурного наследия регионального значения (памятника),
об утверждении границ его территории и предмета охраны**

В соответствии со статьями 3.1, 18 Федерального закона от 25 июня 2002 г. № 73-ФЗ "Об объектах культурного наследия (памятниках истории и культуры) народов Российской Федерации", постановлением Правительства Москвы от 27 октября 2015 г. № 700-ПП "Об утверждении Положения о включении выявленного объекта культурного наследия в единый государственный реестр объектов культурного наследия (памятников истории и культуры) народов Российской Федерации в качестве объекта культурного наследия регионального значения или объекта культурного наследия местного (муниципального) значения", с учетом протокола заседания секции № 2 "Государственный учет объектов культурного наследия города Москвы" Научно-методического совета при Департаменте культурного наследия города Москвы от 22 июля 2022 г. № 33 **приказываю:**

1. Согласиться с заключением (актом) государственной историко-культурной экспертизы от 15 апреля 2022 г., выполненным аттестованным экспертом по проведению государственной историко-культурной экспертизы Е.Ю.Дутловой (приказ Министерства культуры Российской Федерации от 4 июня 2019 г. № 708), содержащим вывод об обоснованности включения выявленного объекта культурного наследия "Доходный дом, 1902 г.", расположенного по адресу: г. Москва, ул. Кузнецкий Мост, д. 6/3, стр. 3 (часть),

в единый государственный реестр объектов культурного наследия (памятников истории и культуры) народов Российской Федерации в качестве объекта культурного наследия регионального значения (памятника).

2. Включить выявленный объект культурного наследия "Доходный дом, 1902 г.", расположенный по адресу: г. Москва, ул. Кузнецкий Мост, д. 6/3, стр. 3 (часть), в единый государственный реестр объектов культурного наследия (памятников истории и культуры) народов Российской Федерации в качестве объекта культурного наследия регионального значения (памятника) с наименованием "Доходный дом, 1902 г., архитекторы М.К.Геппенер, И.А.Иванов-Шиц", 1902 г. в составе согласно приложению 1 к настоящему приказу.

3. Утвердить границы территории объекта культурного наследия регионального значения (памятника) "Доходный дом, 1902 г., архитекторы М.К.Геппенер, И.А.Иванов-Шиц", 1902 г., расположенного по адресу: г. Москва, ул. Кузнецкий Мост, д. 6/3, стр. 3 (часть), согласно приложению 2 к настоящему приказу.

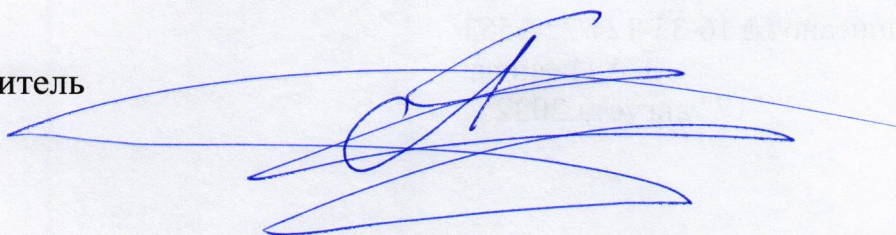
4. Утвердить режим использования территории объекта культурного наследия регионального значения (памятника) "Доходный дом, 1902 г., архитекторы М.К.Геппенер, И.А.Иванов-Шиц", 1902 г., расположенного по адресу: г. Москва, ул. Кузнецкий Мост, д. 6/3, стр. 3 (часть), согласно приложению 3 к настоящему приказу.

5. Утвердить предмет охраны объекта культурного наследия регионального значения (памятника) "Доходный дом, 1902 г., архитекторы М.К.Геппенер, И.А.Иванов-Шиц", 1902 г., расположенного по адресу: г. Москва, ул. Кузнецкий Мост, д. 6/3, стр. 3 (часть), согласно приложению 4 к настоящему приказу.

6. Исключить выявленный объект культурного наследия "Доходный дом, 1902 г." из перечня выявленных объектов культурного наследия города Москвы.

7. Контроль за выполнением настоящего приказа возложить на первого заместителя руководителя Департамента культурного наследия города Москвы – главного археолога города Москвы Л.В.Кондрашева.

Руководитель

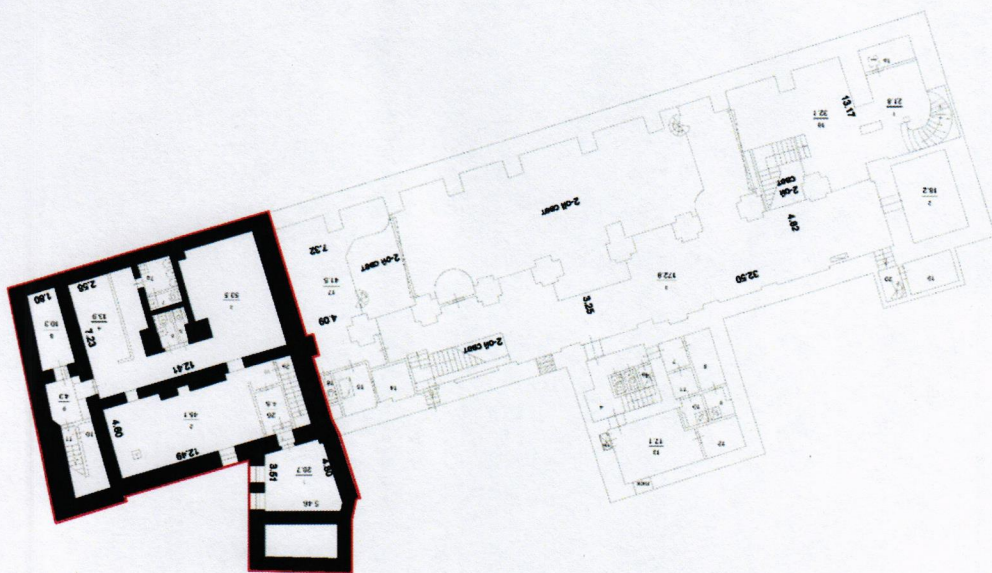


А.А.Емельянов

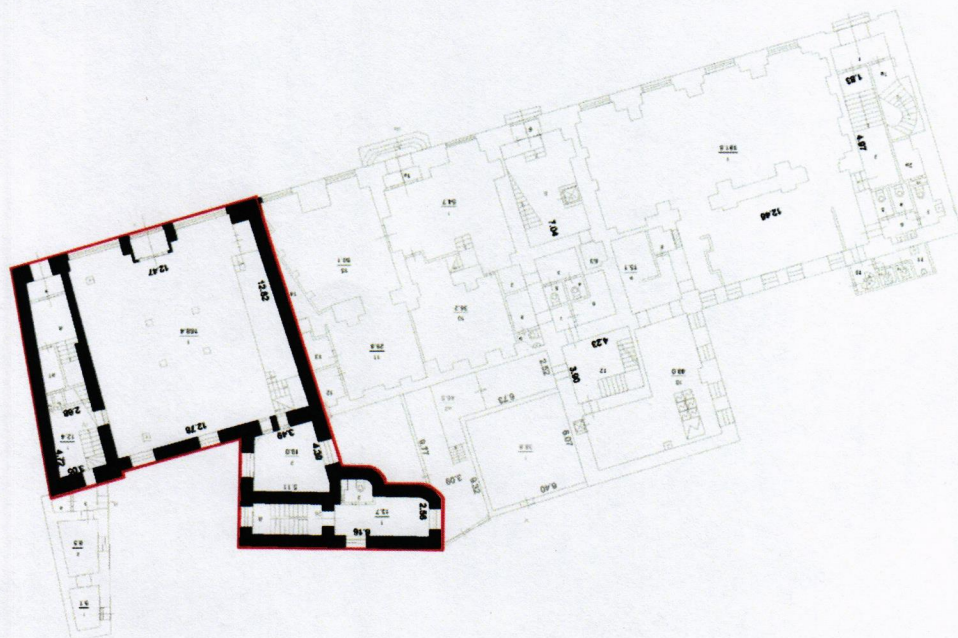
Приложение 1
к приказу Департамента культурного
наследия города Москвы
от "24" августа 2022 г. № 286

**Схема объекта культурного наследия регионального значения
(памятника) "Доходный дом, 1902 г., архитекторы М.К.Геппенер,
И.А.Иванов-Шиц", 1902 г., расположенного по адресу: г. Москва,
ул. Кузнецкий Мост, д. 6/3, стр. 3 (часть)**

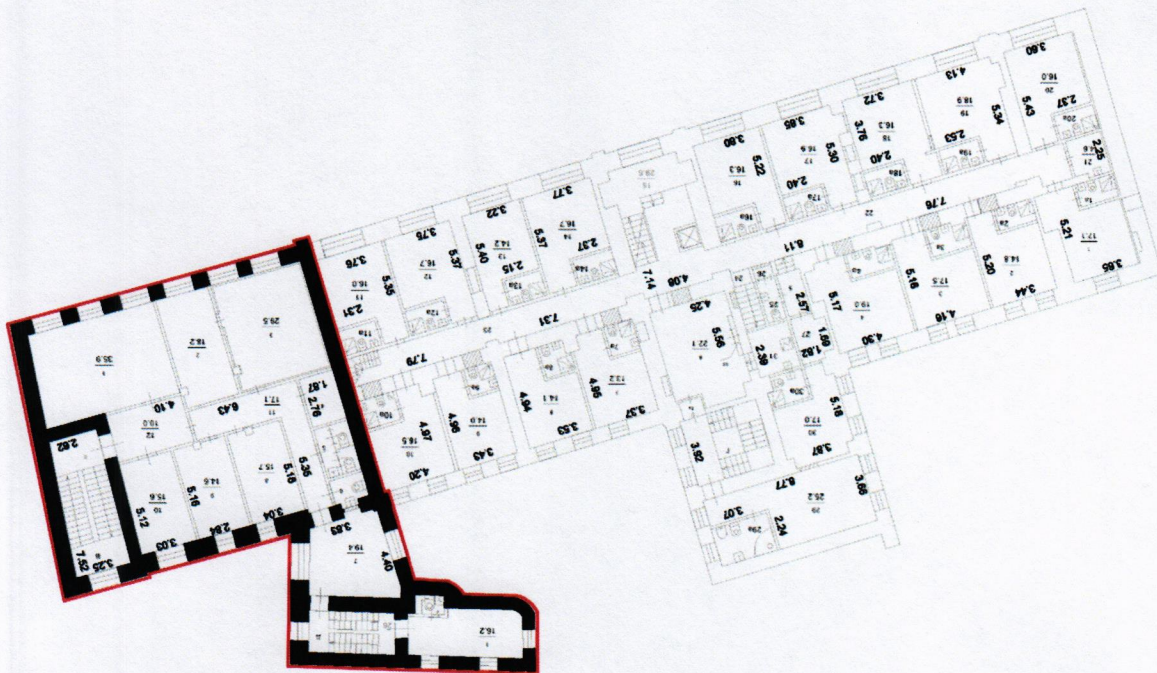
1. План подвала



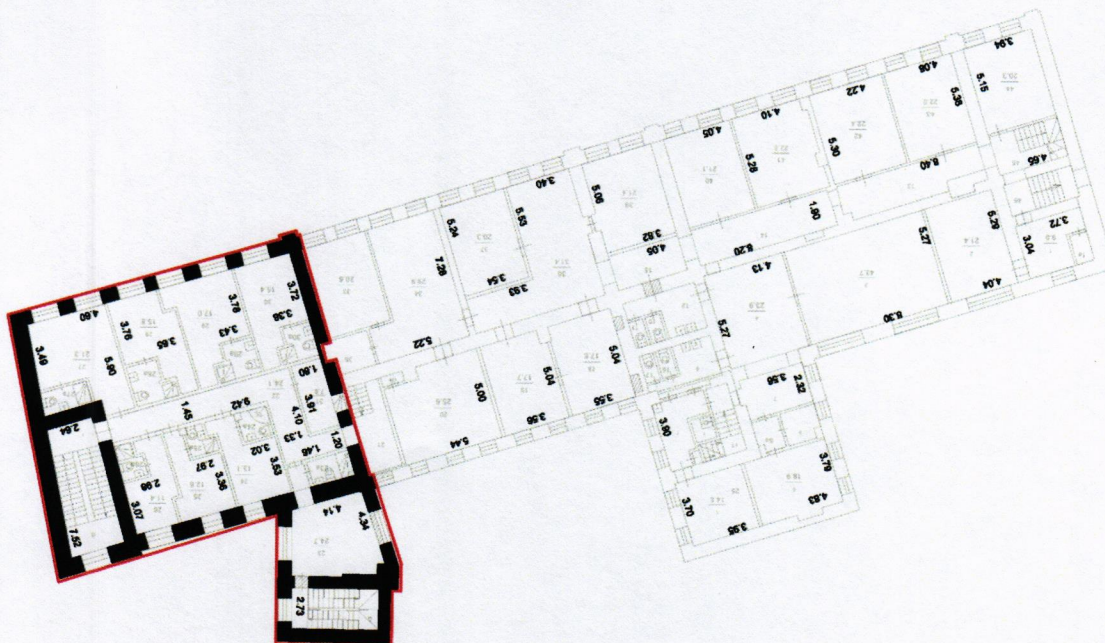
2. План первого этажа



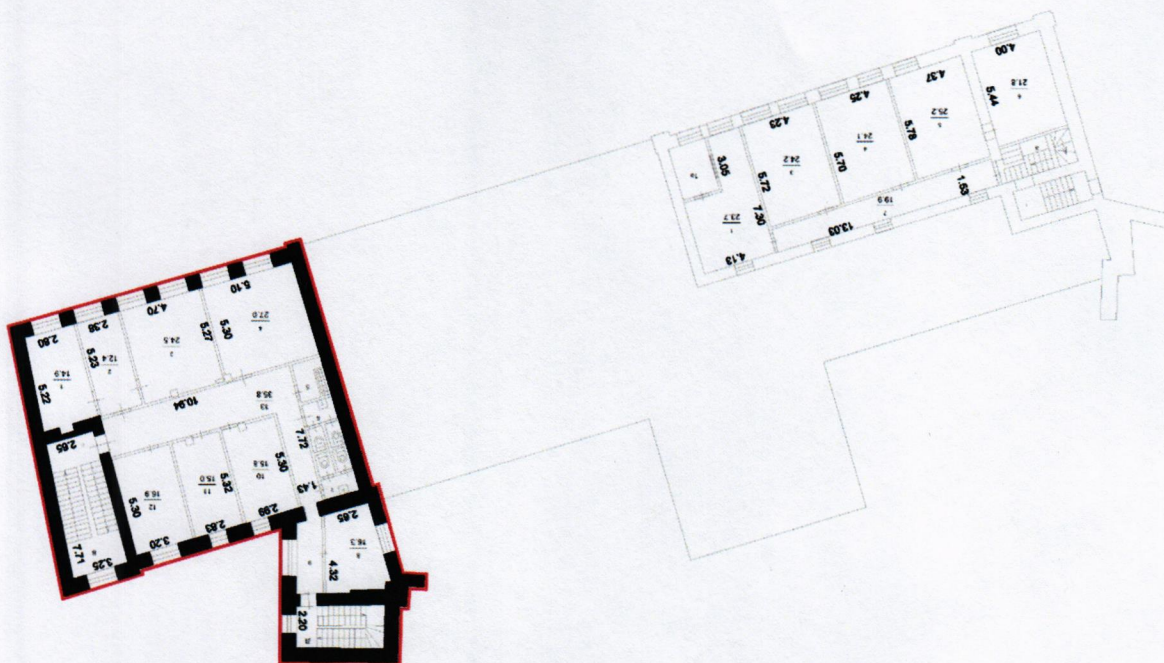
3. План второго этажа



4. План третьего этажа



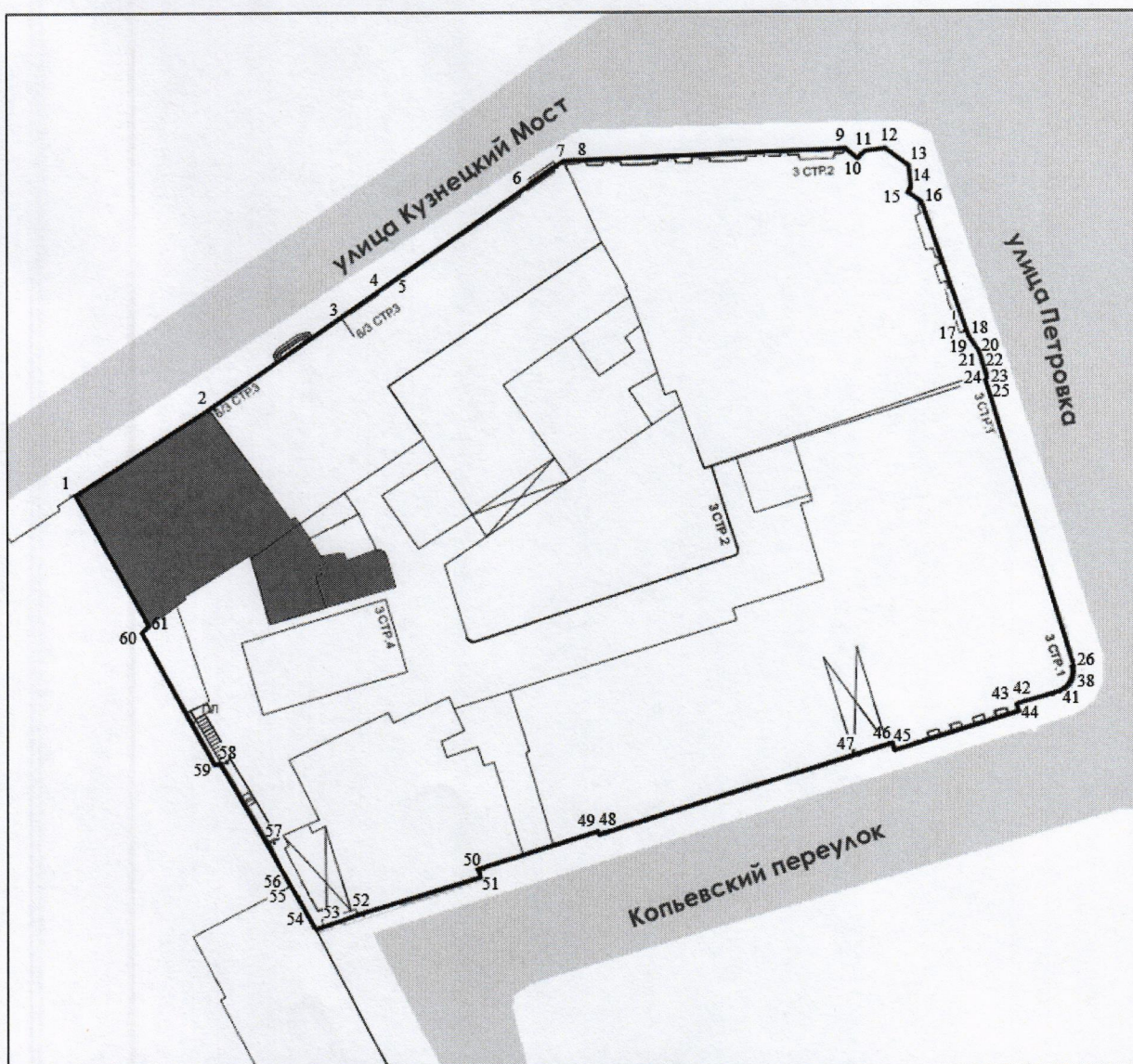
5. План четвертого этажа



Приложение 2
к приказу Департамента культурного
наследия города Москвы
от "24" августа 2022 г. № 286

Границы территории объекта культурного наследия регионального значения (памятника) "Доходный дом, 1902 г., архитекторы М.К.Геппенер, И.А.Иванов-Шиц", 1902 г., расположенного по адресу: г. Москва, ул. Кузнецкий Мост, д. 6/3, стр. 3 (часть)

1. Графическое описание местоположения границ территории объекта культурного наследия



Условные обозначения:

- - границы территории объекта культурного наследия;
- 1 - характерные точки границ территории объекта культурного наследия;
- - объект культурного наследия.

**2. Перечень координат характерных точек границ территории
объекта культурного наследия**

Обозначение характерной точки	Координаты характерных точек в местной системе координат (МСК)	
	X	Y
1	7457,42	10480,50
2	7471,27	10489,32
3	7485,06	10498,84
4	7488,78	10501,49
5	7489,73	10502,13
6	7503,53	10511,60
7	7508,31	10514,84
8	7509,97	10514,94
9	7537,65	10516,13
10	7539,07	10515,08
11	7539,49	10515,70
12	7541,76	10516,17
13	7544,21	10514,44
14	7544,58	10512,12
15	7544,18	10511,55
16	7545,62	10510,56
17	7550,22	10497,29
18	7550,50	10496,54
19	7550,74	10496,63
20	7551,16	10495,53
21	7551,34	10495,60
22	7551,61	10494,88
23	7552,17	10493,22
24	7552,42	10492,55
25	7552,09	10492,42
26	7561,39	10462,52
27	7561,25	10462,48
28	7561,29	10462,31
29	7561,33	10462,14

30	7561,34	10461,96
31	7561,34	10461,77
32	7561,32	10461,59
33	7561,29	10461,40
34	7561,23	10461,22
35	7561,16	10461,04
36	7561,07	10460,88
37	7560,96	10460,72
38	7560,85	10460,58
39	7560,72	10460,45
40	7560,58	10460,34
41	7560,44	10460,24
42	7558,59	10459,63
43	7555,43	10458,65
44	7555,63	10457,98
45	7542,74	10454,04
46	7542,55	10454,68
47	7538,46	10453,42
48	7511,88	10445,23
49	7511,80	10445,48
50	7499,17	10441,59
51	7499,44	10440,71
52	7486,63	10436,83
53	7483,09	10435,62
54	7482,23	10435,36
55	7479,82	10439,98
56	7479,65	10439,89
57	7477,32	10444,33
58	7472,44	10452,82
59	7471,87	10452,48
60	7464,28	10466,34
61	7465,07	10466,94
1	7457,42	10480,50

**Режим использования территории
объекта культурного наследия регионального значения (памятника)
"Доходный дом, 1902 г., архитекторы М.К.Геппенер,
И.А.Иванов-Шиц", 1902 г., расположенного по адресу: г. Москва,
ул. Кузнецкий Мост, д. 6/3, стр. 3 (часть)**

На территории объекта культурного наследия регионального значения (памятника):

1. Разрешается:

1.1. Проведение работ по сохранению объекта культурного наследия или его отдельных элементов, сохранению историко-градостроительной или природной среды объекта культурного наследия, в том числе устройство современных сходов и ступеней, пандусов, подпорных стенок откосов и ограждений.

1.2. Проведение изыскательских, проектных, земляных, хозяйственных и иных работ, осуществление которых не может ухудшить состояние объекта культурного наследия, нарушить его целостность и сохранность.

1.3. Озеленение и благоустройство территории.

1.4. Прокладка и реконструкция (ремонт, капитальный ремонт) дорог и элементов их обустройства, а также инженерных коммуникаций и сооружений, не нарушающие целостность объекта культурного наследия и не создающие угрозы его повреждения, разрушения или уничтожения, угрозы пожара.

1.5. Проведение археологических полевых работ.

1.6. Освоение подземного пространства в соответствии с проектом приспособления объекта культурного наследия к современному использованию при условии отсутствия негативного влияния на сохранность данного объекта культурного наследия в его исторической среде.

1.7. Ведение хозяйственной деятельности, не противоречащей требованиям обеспечения сохранности объекта культурного наследия и позволяющей обеспечить функционирование объекта культурного наследия в современных условиях.

2. Обеспечивается:

2.1. Запрет или ограничение движения транспортных средств на территории объектов культурного наследия, в случае если движение транспортных средств создает угрозу нарушения его целостности и сохранности объекта культурного наследия.

2.2. Доступность объекта культурного наследия в целях его экспонирования, сохранения его традиционного визуального восприятия с основных видовых точек и смотровых площадок.

2.3. Реализация мер пожарной безопасности.

2.4. Реализация мер экологической безопасности.

2.5. Защита объекта культурного наследия от динамических воздействий.

3. Запрещается:

3.1. Снос объекта культурного наследия.

3.2. Строительство объектов капитального строительства.

3.3. Проведение строительных работ, за исключением работ по сохранению объекта культурного наследия или их отдельных элементов, сохранению историко-градостроительной или природной среды объекта культурного наследия.

3.4. Искажение традиционных характеристик эволюционно сложившейся композиции застройки исторического владения.

3.5. Искажение характеристик природного ландшафта, композиционно связанного с объектом культурного наследия.

3.6. Увеличение объемно-пространственных характеристик, существующих на территории объекта культурного наследия объектов капитального строительства.

Предмет охраны
объекта культурного наследия регионального значения (памятника)
"Доходный дом, 1902 г., архитекторы М.К.Геппенер,
И.А.Иванов-Шиц", 1902 г., расположенного по адресу: г. Москва,
ул. Кузнецкий Мост, д. 6/3, стр. 3 (часть)

Предметом охраны объекта культурного наследия регионального значения (памятника) "Доходный дом, 1902 г., архитекторы М.К.Геппенер, И.А.Иванов-Шиц" являются:

местоположение и градостроительные характеристики здания 1902 года, участвующего в формировании фронтальной застройки улицы Кузнецкий Мост, его роль в композиционно-планировочной структуре квартала и владения (согласно схеме предмета охраны);

объемно-пространственная композиция четырехэтажного с подвалом здания 1902 года (согласно схеме предмета охраны), в том числе высотные отметки по венчающему карнизу;

крыша на 1902 год, ее конфигурация, материал и характер кровельного покрытия, высотные отметки по конькам;

композиционное решение и архитектурно-художественное оформление фасадов 1902 года, в том числе местоположение, форма, размер и оформление оконных и дверных проемов, лепной декор, филенки, междуэтажные тяги, профилированный венчающий карниз с фигурными металлическими кронштейнами, парадный вход, увенчанный маскаронем в виде женской головы, барельефы (согласно схеме предмета охраны);

материал и характер отделки фасадных поверхностей 1902 года, керамическая плитка, штукатурка, окраска по кирпичной кладке;

колористическое решение фасадов 1902 года (уточняется по результатам реставрационных исследований);

пространственно-планировочная структура интерьеров здания в пределах капитальных стен и перекрытий 1902 года (согласно схеме предмета охраны);

капитальные стены и перекрытия 1902 года, их конструкция и материал (согласно схеме предмета охраны);

лестницы 1920-х годов, их местоположение, конструкция, материал, декоративное оформление, в том числе облицовка пола лестничных площадок

керамической плиткой, металлическое ограждение с деревянными поручнями доломитовой лестницы в подъезде (согласно схеме предмета охраны);

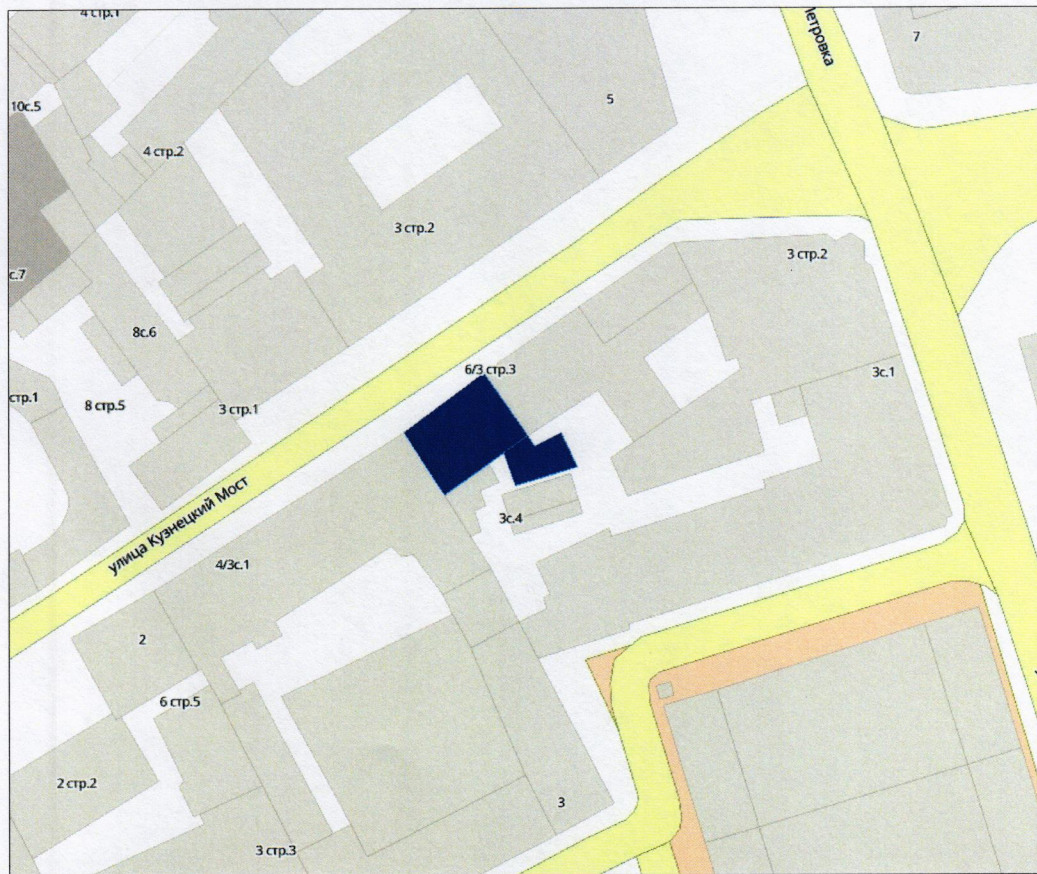
столярные заполнения оконных и дверных проемов 1902 года, их материал, характер оформления, рисунок расстекловки, колористическое решение, скобяной прибор, в том числе двупольная входная филенчатая дверь.

Изменение предмета охраны может быть осуществлено в порядке и случаях, предусмотренных законодательством об объектах культурного наследия.


Приложение
к предмету охраны объекта культурного
наследия регионального значения
(памятника) "Доходный дом, 1902 г.,
архитекторы М.К.Геппенер,
И.А.Иванов-Шиц", 1902 г.,
расположенного по адресу: г. Москва,
ул. Кузнецкий Мост, д. 6/3, стр. 3 (часть)

Схема предмета охраны объекта культурного наследия регионального значения (памятника) "Доходный дом, 1902 г., архитекторы М.К.Геппенер, И.А.Иванов-Шиц", 1902 г.

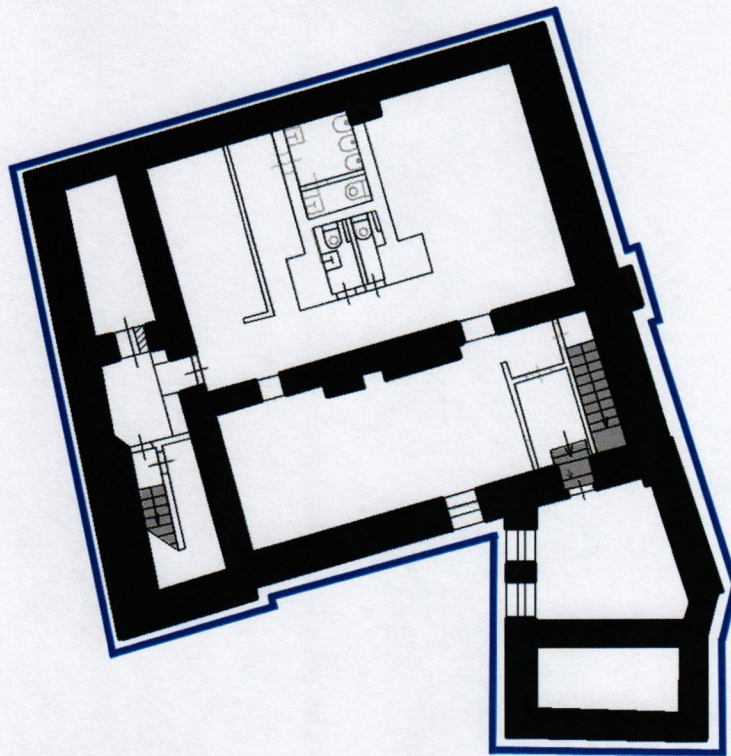
1. Местоположение и градостроительные характеристики здания 1902 года



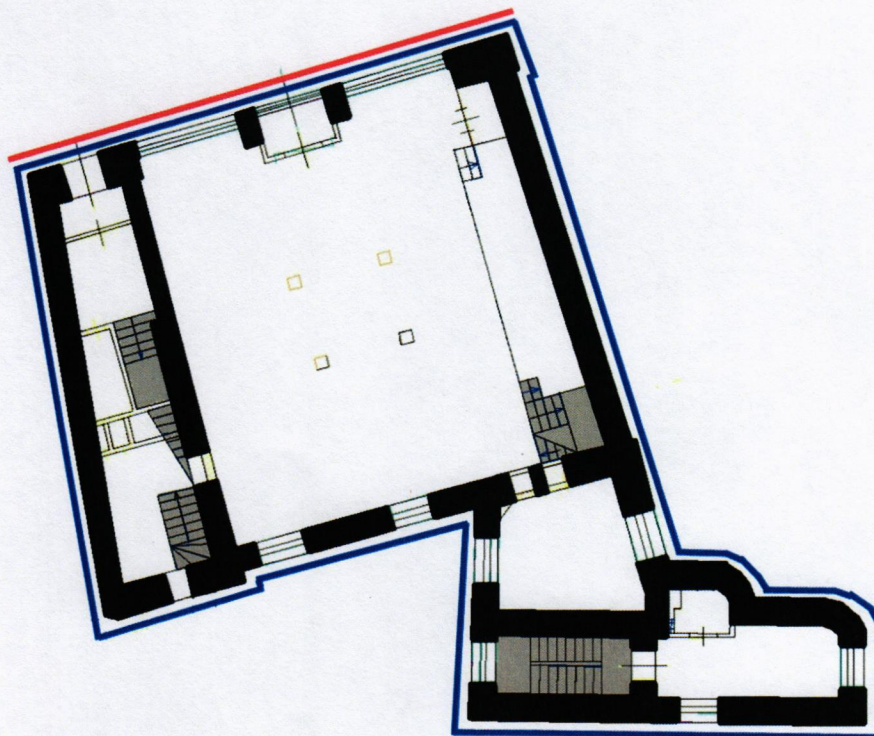
Условные обозначения:

 - объект культурного наследия регионального значения (памятник) "Доходный дом, 1902 г., архитекторы М.К.Геппенер, И.А.Иванов-Шиц", 1902 г.

2. Подвал

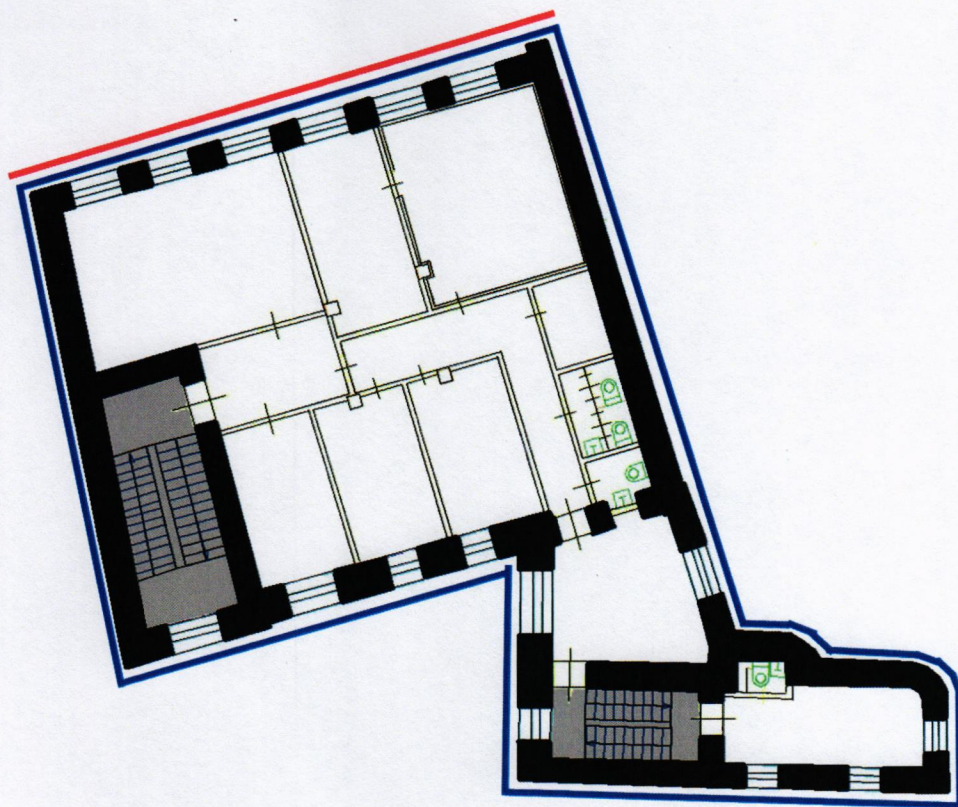


3. Первый этаж

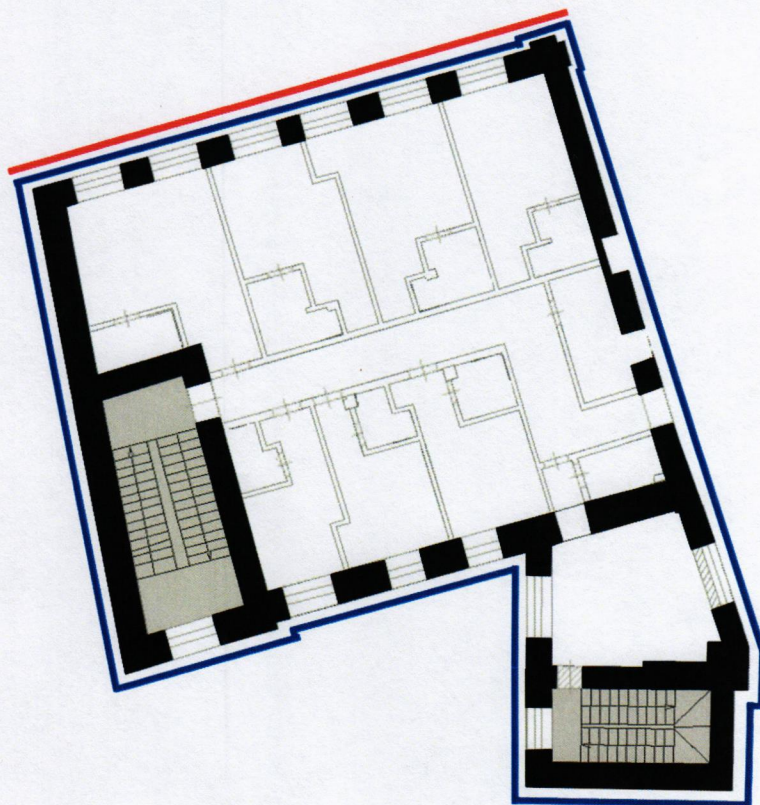


3

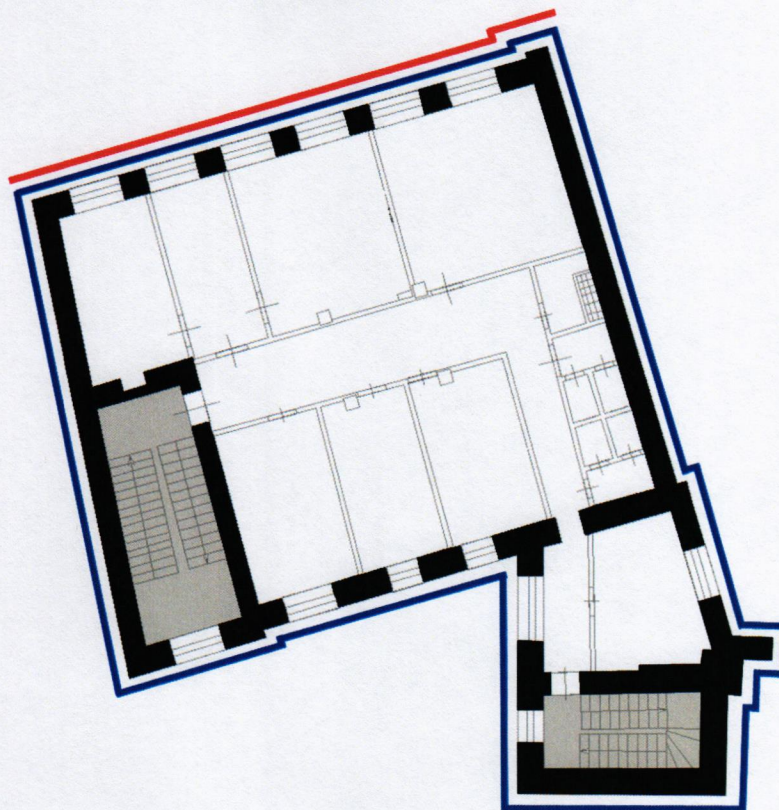
4. Второй этаж



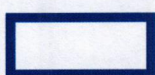
5. Третий этаж



6. Четвертый этаж



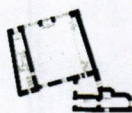
Условные обозначения:



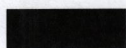
- объемно-пространственная композиция четырехэтажного с цоколем и подвалом здания 1902 года;



- композиционное решение и архитектурно-художественное оформление фасадов 1902 года;



- пространственно-планировочная структура интерьеров здания в пределах капитальных стен и перекрытий начала 1902 года;



- капитальные стены 1902 года;



- лестницы 1920-х годов.