

# ПАМЯТНИКИ ИСТОРИИ И КУЛЬТУРЫ СССР

(недвижимые)

СОЮЗНАЯ РЕСПУБЛИКА РСФСР

Главное управление охраны, реставрации и использования памятников

(наименование республиканского органа охраны памятников)

истории и культуры Минкультуры РСФСР

## П А С П О Р Т

I. НАИМЕНОВАНИЕ ПАМЯТНИКА церковь Николая ЧудотворцаII. ТИПОЛОГИЧЕСКАЯ  
ПРИНАДЛЕЖНОСТЬ

памятник археологии	памятник истории	памятник архитектуры	памятник монумент ист.-из.
		4	

III. ДАТИРОВКА ПАМЯТНИКА (или дата исторического события, с которым связано возникнове-  
ние памятника — для памятников истории)1673 год

IV. АДРЕС (местонахождение) ПАМЯТНИКА

Карельская АССР.г.Сортавала, сквер ограниченный улицами Карельской, 40 лет ВЛКСМ, Горького

(национальный округ; населенный пункт; пути сообщения)

V. ХАРАКТЕР  
СОВРЕМЕННОГО  
ИСПОЛЬЗОВАНИЯ

по перво- нач. назна- чению	культурно- просветит.	туристско- экскурсион.	лечеб- но- оздорови- тель.	жилищ- помени	хозяйст- венное	не исполь- зуется
4	музей Горьк. клуб		бассейн, санкт. 2012.		учреждение гор.соп. прим.шк. оказ.	

ПРИЛОЖЕНИЯ:

Фото общего вида — 4  
 Фото фрагментов — 6  
 Генплан —  
 Обмеры: план — 1  
           фасад —  
           разрез —  
 Схематический план  
 охранной зоны

**ВКЛАДЫШ — 2 л. п. с.**

## VI. ИСТОРИЧЕСКИЕ СВЕДЕНИЯ

- |    |  |   |
|----|--|---|
| а) | для памятников археологии                              | — история возникновения, кем и когда производились раскопки и раскопки, место хранения коллекций.                     |
|    | для памятников истории                                 | — история возникновения; краткая характеристика событий и лиц, в связи с которыми объект приобрел значение памятника. |
|    | для памятников архитектуры и монументального искусства | — автор, строитель, заказчик, история создания.   |

**Автор постройки академик, архитектор Н. П. Гребенко. Церковь возведена на пожертвования петербургских купцов, братьев Г. и С. Елисеичевых. Она была освящена 29 июня 1873 года С. - Петербургским митрополитом Исидором. В то время это была крупнейшая городская постройка.**

- б) перестройки и утраты, изменившие первоначальный облик памятника.

**Перестроен и утрат нет.**

- в) реставрационные работы (общая характеристика, время, автор, место хранения документации)

**Работы не проводились**

а)	для памятников археологии	— характер культурного слоя, важнейшие находки.
	для памятников истории	— характеристика памятника, наличие, текст и время установления мемориальной доски.
	для памятников архитектуры	— основные особенности планировочной, композиционно-пространственной структуры и конструкций; характер декора фасадов и интерьеров; наличие живописи, скульптуры, прикладного искусства; строительный материал, основные габариты.
	для памятников монумент. иск-ва	— основные особенности композиционного и колористического решения; текст, материалы, техника, размер.

Церковь расположена со значительным отступом от красной линии ул. Карельской, в сквере, ограниченном улицами 40 лет ВЛКСМ, Горького и Карельской.

Представляет собой многообъемную композицию, выгнутую по одной оси и включающую: объем собственно церкви, имеющий в плане форму креста со скосенными входящими углами, с куполом.

на восьмигранном объеме светового барабана. С востока примыкает трехгранная алтарная апсида, меньшая по высоте, чем объем собственно церкви. К северо-восточной грани апсиды пристроен трапециевидный в плане объем входа. С запада к основному объему церкви примыкает четырехгранный, со скосенными углами, объем первого яруса колокольни, над ним второй, также прямоугольный в плане ярус звона и четырехгранный водер. В объемно-пространственной композиции постройки выделяется объем собственно церкви. Он имеет наибольшие размеры по высоте, выделен устройством в нем входных дверей (с севера и юга), аттика фигурной формы и, наконец, самим куполом,

рядом с которым четыре главы, поставленные на глухих восьмигранных велях, не доходящие по высоте до основания купола. Они поставлены на скатах крыши над входящими углами основного объема. Световой барабан имеет окна, ориентированные по сторонам света.

продолжение см. экладни

б) общая оценка общественной, научно-исторической и художественной значимости памятника.

Церковь — единственная крупная культовая (православная) постройка, сохранившаяся в городе. Является характерным примером сооружения периода эклектики в русской архитектуре (заимствованные элементы классицизма, барокко, византийской архитектуры).

VIII. ОСНОВНАЯ БИБЛИОГРАФИЯ, АРХИВНЫЕ ИСТОЧНИКИ, ИКОНОГРАФИЧЕСКИЙ МАТЕРИАЛ.

# XI. ТЕХНИЧЕСКОЕ СОСТОЯНИЕ

		хорошее	среднее	плохое	аварийное
характеристика общего состояния: для памятников археологии	культурного слоя важнейших находок конструкций				
для памятников архитектуры и истории	стен покрытий потолков пола декора фасадов интерьеров	+	±		
в интерьере:	живописи скульптуры прикл. иск-ва	+++			
для памятников монументального искусства	цоколя востанова скульптуры грунта красочного слоя				

# X. СИСТЕМА ОХРАНЫ

а) категория охраны

союзная	республик.	местная	не состоит
		+	

б) дата и № документа о принятии под охрану

**Постановление Совета Министров Карельской АССР от 6 апреля 1988г. № 85**

в) границы охранной зоны и зоны регулирования застройки (краткое описание со ссылкой на утверждающий документ)

**Не установлены**

г) балансовая принадлежность и конкретное использование

**Сортавальский горсовет**

**православная Никольская церковь**

д) дата и № охранного документа

**не имеется**

Дата составления паспорта

Составитель

**Ризкин В.Р., архитектор**

(Ф. И. О., должность или профессия)

**25** апреля 1988 г.

(подпись)

Инспектор по охране памятников

**Маркова В.И.**

(подпись)



'D000024923'

## Вкладыш

г. Сортавала  
 Карельская АССР  
 сквер, ограниченный ул. Карельской, 40лет ВЛКСМ,  
 Горького  
 церковь Николая Чудотворца  
 (1873 год)

## УПг

а) Вход в нижний ярус колокольни.

Выделен перспективным порталом. Второй ярус колокольни имеет в плане размеры меньшие чем нижний ярус, и состоит из двух частей: широкой и низкой, глухой нижней части и верхней с четырьмя проемами, перекрытыми арками. Над ним возвышается членик

с четырьмя круглыми окнами. Четырехгранный шатер завершен главкой с шаром и крестом.

В декоративном решении церкви использованы элементы различных стилей: барокко, классицизма, византийской архитектуры, русского "стиля". Первый ярус всех объемов, составляющих церковь, завершен раскрепованным карнизом, под которым проходит декоративный пояс в виде поребрика, еще ниже опоясывающие постройку сухарики. Окна церкви полуциркулярной формы обрамлены архивольтом. Под окнами проходит ряд поребрика. По сторонам окон основного объема размещены декоративные кресты, выполненные путем заглубления кладки. В первом ярусе колокольни, над входной дверью, выполнен декоративный фигурный элемент, выходящий из плоскости стены, зрительно объединяющий портал с круглым окном над ним. По углам основания второго яруса колокольни — вольты. Второй ярус декорирован филёнками и пилястрами, поставленными на оси объема. Завершается ярус раскрепованным карнизом. Ярус звона имеет скошенные углы и по две пилястры на каждый из сторон. Он завершается раскрепованным карнизом с мутулами под ним. Проемы — перспективные.

Круглые окна в части, размещенной над ярусом звона, обрамлены элементами, выступающими из плоскости стены. Завершается эта часть профилированным карнизом криволинейной формы с сухариками под ним.

Углы шатра колокольни выделены накладными ребрами, а грани украшены накладными шестиконечными звездами. Аттик над входом в основной объем церкви имеет криволинейное очертание, завершается аттик раскрепованным карнизом, под которым проходит валик и трапециевидные сухарики. По обеим сторонам аттика находятся волюты усложненной формы. В верхней части светового барабана проходит раскрепованный карниз, прямолинейный в простенках и криволинейный над окнами полукруглого очертания. По сторонам окон помещены декоративные шестиконечные звезды.

Завершает купол четырехгранником со оконными углами, главкой с шаром и крестом. Неи главок имеют треугольные фронтоны и ряд поребрика под раскрепованным карнизом. Главки завершаются шаром с крестом. Углы апсиды украшены шпильками. Завершает ее объем раскрепованный карниз. В декоре интерьера постройки особое внимание уделено оформлению объема собственно церкви. Купол расчленен восемью ребрами, сходящимися в вершине. Ребра украшены рельефным орнаментом. В основании купола проходит раскрепованный карниз.

Стены под карнизом раскрепованы горизонтальными тягами, завершающиеся поясом из небольших арочных ниш. Окна барабана обрамлены раскрепованными наличниками. Над окнами горельефы в виде Ангелов.

Церковь возведена из кирпича и штукатурена, центральное пространство перекрыто восьмилотковым веером, апсида-конкой, четыре примыкающих к центральному пространству, помещения - с нарушенными сводами двойкой кривизны. Основные габариты в плане - 22.5(9.0; 7.0) x 33.5 м.





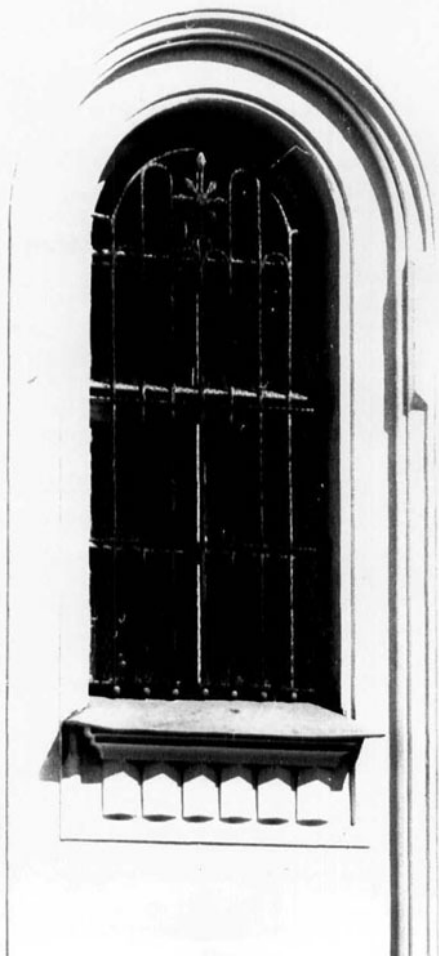




















МИНИСТЕРСТВО КУЛЬТУРЫ СССР ● ПАМЯТНИКИ ИСТОРИИ И КУЛЬТУРЫ СССР (недвижимые) <sup>34Б</sup> - 1.61.16

СОЮЗНАЯ РЕСПУБЛИКА РСФСР Главк охраны памятников МК РСФСР (индекс)

Адрес Карельская АССР, г. Сортавала, сквер между ул. Карельской, 40 лет  
(АССР, край, область; район, автономная обл.; национальный округ; населенный пункт)

**УЧЕТНАЯ КАРТОЧКА**

**ВЛКСМ, Горького**

I. НАИМЕНОВАНИЕ ПАМЯТНИКА церковь Никольская

II. ТИПОЛОГИЧЕСКАЯ ПРИНАДЛЕЖНОСТЬ

памятник археологии	памятник истории	памятник архитектуры	памятник монумент. ис-ва
		4	

III. ДАТИРОВКА ПАМЯТНИКА

1873 год

IV. ХАРАКТЕР СОВРЕМЕННОГО ИСПОЛЬЗОВАНИЯ

по перво-начальному назначению	культурно-просветительное	туристско-экскурсионное	лечебно-оздоровительное	жилищные помещения	хозяйственное	не используется
+						

предлож. по использ. сохранить существующее использование

V. ХАРАКТЕРИСТИКА ТЕХНИЧЕСКОГО СОСТОЯНИЯ

хорошее	среднее	плохое	аварийное
+			
союзная	республика.	местная	не состоит
		+	

VI. КАТЕГОРИЯ ОХРАНЫ

наличие утвержденной охранной зоны

да	нет
	+

VII. НАЛИЧИЕ ДОКУМЕНТАЦИИ

паспорт	фотографии	обмеры	реставрационные материалы
+	+	+	

место хранения документов

органы охраны			реставрационные записки и		музей, архив, НИИ
союзный	республикан.	местный	республикан.	местные	
	+	+			

Дата составления карточки

25 апреля 1988

Составитель Ривкин В.Р. архивист оп  
(Ф. и. о., должность или профессия, подпись)

Инспектор по охране памятников Маркова В.М.  
(Ф. и. о., подпись)

ВНИИ искусств

УЧЕТНАЯ КАРТОЧКА (оборотная сторона)

Фото или схематический план

Краткое описание



Церковь расположена в центре между ул. Карельской, 40 лет ВЛКСМ, Горького. Представляет собой многообъемную композицию, вытянутую по одной оси, включающую: объем собственно церкви, имеющей в плане форму креста с куполом на восьмигранном световом барабане. С востока примыкает трехгранный алтарь, меньшей высоты, чем основной объем. К северо-восточной грани апсиды пристроен трапециевидный объем входа. С запада к основному объему примыкает четырехгранный со скошенными углами, объем первого яруса колокольни, над ним прямоугольный в плане ярус звона и четырехгранный шатер. Над входными углами основного объема на восьмигранных шеях расположены четыре главы. В декоративном решении церкви использованы элементы разных стилей: барокко, классицизма, византийской архитектуры, русского стиля. Это - единственно сохранившаяся в городе крупная культовая постройка, являющаяся характерным примером сооружения периода эклектики. Автор постройки академик, архитектор Н. П. Гребенко. Церковь возведена из кирпича и оштукатурена.