

МИНИСТЕРСТВО КУЛЬТУРЫ СССР

индекс

# ПАМЯТНИКИ ИСТОРИИ И КУЛЬТУРЫ СССР

(недвижимые)

7810390035

РСФСР. Государственная Инспекция

СОЮЗНАЯ РЕСПУБЛИКА

по охране памятников Главного Архитектурно-Планировочного Управления

(наименование республиканского органа охраны памятников)

Ленгорисполкома

## ПАСПОРТ

### Ансамбль Петропавловской крепости

I. НАИМЕНОВАНИЕ ПАМЯТНИКА Невская куртина, Невские ворота, Невская (Комендантская) пристань.

II. ТИПОЛОГИЧЕСКАЯ ПРИНАДЛЕЖНОСТЬ

памятник археологии	памятник истории	памятник архитектуры	памятник монумент. иск-ва
		5,6	

III. ДАТИРОВКА ПАМЯТНИКА (или дата исторического события, с которым связано возникновение памятника -- для памятников истории)

1703 г., 1730-е гг.

IV. АДРЕС (местонахождение) ПАМЯТНИКА г. Ленинград, Петроградский район,

Заячий остров. (АССР край, область, район, автономная обл.,

национальный округ, населенный пункт, пути подъезда)

V. ХАРАКТЕР СОВРЕМЕННОГО ИСПОЛЬЗОВАНИЯ

по первонач. назначению	культурно-просветит.	туристско-экскурсион.	лечебно-оздоровительн.	жилые помещения	хозяйственное	не используется
+	музей, библ., клуб		больн., санат., д/отд.		учрежден. торгов., промышл. склад	

### ПРИЛОЖЕНИЯ

Фото общего вида — 7  
 Фото фрагментов —  
 Генплан — I  
 Обмеры: план — I  
           фасад — 2  
           разрез — I  
 Схематический план охранной зоны —

## VI. ИСТОРИЧЕСКИЕ СВЕДЕНИЯ:

- |    |   |  |   |
|----|---|--|---|
| а) | { | для памятников археологии                              | — история возникновения, кем и когда производились разведки и раскопки, место хранения коллекций.                     |
|    |   | для памятников истории                                 | — история возникновения: краткая характеристика событий и лиц, в связи с которыми объект приобрел значение памятника. |
|    |   | для памятников архитектуры и монументального искусства | — автор, строитель, заказчик, история создания.   |

В составе земляной крепости куртина была построена к осени 1703 г. В 1730-х гг. Невская куртина была перестроена в камне. В куртине были двухъярусные казематы, помещения, защищенные стенами от огня неприятеля и служившие для укрытия гарнизона или хранения припасов. В земляной, а затем и каменной куртине, были устроены ворота, ведущие к пристани на Неве. Фасад ворот, обращенный внутрь крепости сохранил облик 1730-х годов.

Казематы Невской куртины использовались как места заключения. В комплексе с куртеной и воротами была сооружена сначала деревянная, а в 1774--1775 гг. каменная Невская пристань, инж. Н.И. Муравьев.

б) перестройки и утраты, изменившие первоначальный облик памятника.

1782-1785 гг. - перестройка эскарповой стены куртины с изменением ее уклона, облицовка стены гранитными плитами.

1784-1787 гг. - перестройка наружного фасада Невских ворот (арх. Н.А. Львов).

XIX век - перестройка двухъярусных казематов в одноярусные, переделка проемов в стенах куртины.

в) реставрационные работы (общая характеристика, время, автор, место хранения документации)

1950-е гг. - реставрация гранитной облицовки куртины, фасадов Невских ворот, Невской пристани.

1964-1965 гг. - создание бермы-бульжной вымостки, ограждающей подшву стены от размыва водой.

1976 г. - реставрационный ремонт наружной стены куртины.

1951 г. - обмер фасада, разрез. А.Б. Карпова-Лебединская. Архив ГИОП, д. 90

1950 г. - обмер пристани, арх. Б.Л. Васильев.

## VII. ОПИСАНИЕ ПАМЯТНИКА:

а)	для памятников археологии	— характер культурного слоя, важнейшие находки.
	для памятников истории	— характеристика памятника, наличие, текст и время установления мемориальной доски.
	для памятников архитектуры	— основные особенности планировочной, композиционно-пространственной структуры и конструкций; характер декора фасадов и интерьеров; наличие живописи, скульптуры, прикладного искусства; строительный материал, основные габариты.
	для памятников монумент. иск-ва	— основные особенности композиционного и колористического решения; тексты, материал, техника, размер.

Куртина расположена в южной части крепостной ограды между Нарышкиным и Государевым бастионами. Представляет собой оборонительное сооружение прямолинейного начертания, состоит из двух параллельных стен — эскарповой и валганговой, промежуток между которыми занят I-этажными казематами.

Фундамент — ленточный бутовый на ростверке, стены кирпичные на плитном цоколе, изнутри оштукатуренные, снаружи облицованные гранитом; перекрытия — кирпичные своды с земляной засыпкой; проемы — полуциркульные, кровля — металлическая наклонная стропильной конструкции, полы — дощатые, цементные.

В западной части куртины расположены Невские ворота и пристань. Фасад ворот, выходящий на Неву, оформлен в виде четырехколонного гранитного портика. По сторонам арочного проезда находятся двойные тосканские колонны на пьедесталах, соединенные в нижних частях квадрами. Венчают ворота антаблемент (на фризе металлическая доска с надписью "Невские ворота. 1787.") и треугольный фронтон, по сторонам которого установлены две шарообразные вазы. В тимпане помещен металлический рельеф, состоящий из якоря, ветвей, лент. Арка проезда отделана архивольтом, между колоннами в верхней части стены — розетки. Внутренний фасад ворот также отделан портиком: парные тосканские пилястры по сторонам проезда, антаблемент и треугольный фронтон, в тимпане которого помещен барельеф, состоящий из картуша, увенчанного императорской короной, по сторонам которого знамена, секиры, пушки и пр. В пролете ворот находятся мемориальные доски с отметками уровней наводнений в XVIII в.

Невская пристань расположена перед Невскими воротами Петропавловской крепости. Площадка пристани вынесена далеко в Неву и связана с Невскими воротами трехарочным мостом. Средние опоры моста укреплены гранитными ледорезами. Пристань представляет собой квадратную в плане со скругленными углами площадку, на трех сторонах которой устроены гранитные лестницы к Неве. Фундамент — плитный камень на свайном основании (частично использованы сваи еще деревянной пристани). Пристань выложена из плитного камня и облицована гранитом. Парапет и ступени сложены из крупных тесаных плит гранита.

Размеры куртины: объем — 16258 м<sup>3</sup>  
высота — 4,5 м

б) общая оценка общественной, научно-исторической и художественной значимости памятника.

Комплекс Невской куртины, ворот и пристани оформляет южную парадную часть Петропавловской крепости, является важным архитектурным акцентом в перспективе набережной р. Невы.

## VIII. ОСНОВНАЯ БИБЛИОГРАФИЯ, АРХИВНЫЕ ИСТОЧНИКИ ИКОНОГРАФИЧЕСКИЙ МАТЕРИАЛ.

1. Памятники архитектуры Ленинграда, Л., 1975 г. с. 30, 36.
2. Пилявский В.И. Петропавловская крепость, Л., 1967 г. с. 66, 184—193.
3. Никулина Н.И. Николай Львов, Л., 1971 г., с. 31—40.

**IX. ТЕХНИЧЕСКОЕ СОСТОЯНИЕ**

характеристика общего состояния:

		хорошее	среднее	плохое	аварийное
для памятников археологии	культурного слоя важнейших находок				
для памятников архитектуры и истории	конструкций стен покрытий потолков пола декора фасадов интерьеров		+		
в интерьере:	живописи скульптуры прикл. иск-ва				
для памятников монументального искусства	цоколя постаментов скульптуры грунта красочного слоя				

**X. СИСТЕМА ОХРАНЫ:**

а) категория охраны

союзная	республ.	местная	не состоит
	+		

**Постановление Совета Министров РСФСР**

б) дата и № документа о принятии под охрану

**№ 1327 от 30 августа 1960 года.**

в) границы охранной зоны и зоны регулирования застройки (краткое описание со ссылкой на утверждающий документ)

**Входит в объединенную охранную зону и зону регулирования, утвержденную решением Ленгорисполкома № 120 от 12 февраля 1969 года.  
(См. общий паспорт на ансамбль Петропавловской крепости, индекс З.И.б. (2.3.) - I.29.I).**

**Трест нежилого фонда - Эксплуатационно**

г) балансовая принадлежность и конкретное использование

**хозяйство № 2; Государственный музей истории Ленинграда.  
№ 1070 от 12.X.1972г.; 1264 от 14.VI.1976 г.**

д) дата и № охранного документа

Дата составления паспорта

ОКТИОБЬ 1981

Составитель **Матвеева А.А., арх. ГИОП**  
(ф., и., о. должности или профессии)

*А.А. Матвеева*  
(подпись)

Инспектор по охране памятников

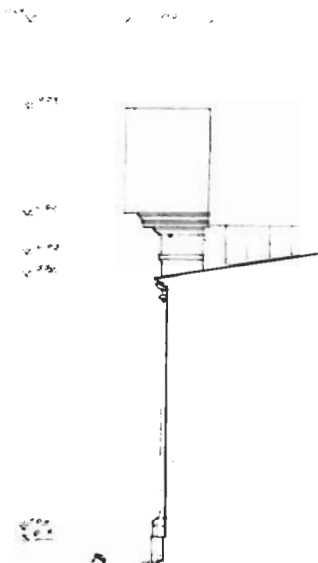
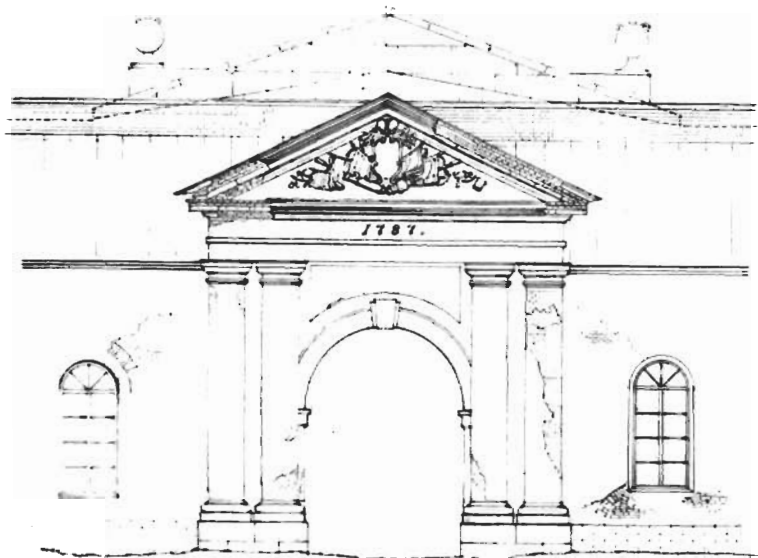
*А.А. Ракши*  
(подпись)

(подпись)



НЕВСКИЕ ВОРОТА  
*Петровградской крепости*

№ 10



Великий Новгород

1870

Учен. Казенн. Печать. Изд. 1870. *Великий Новгород*  
 Изд. 1870. *Великий Новгород*  
 1870.

З. 5, 6. - 1. 29. 1.

Петропавловская крепость.

Новые ворота (1703; 1730-е; 1784-1787 гг.)

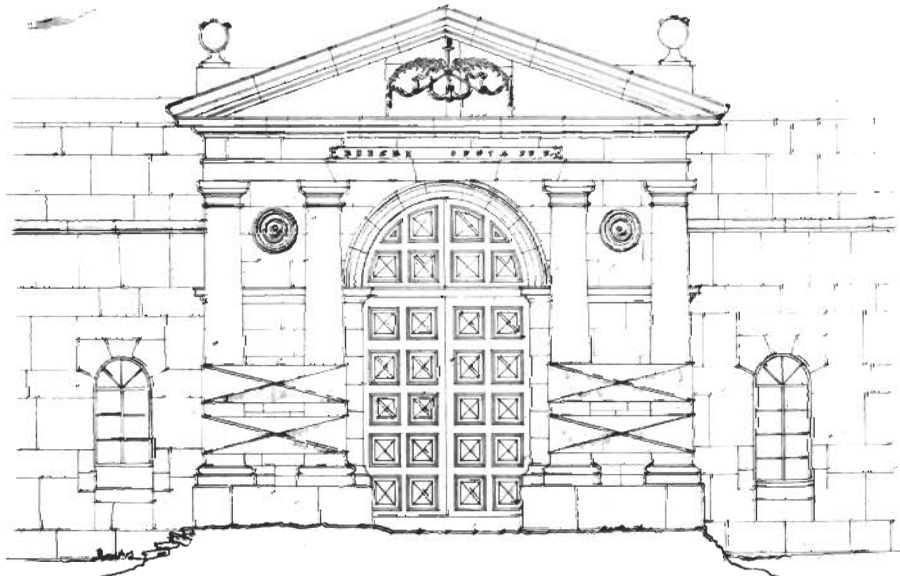
Фасад со стороны внутреннего двора.

Обмерн. СМРМ 1951, Уст. А. А. Рязань и Мещинская.

Ф. Совм. черт. 1955, Фр. А. А. Рязань

КЕВЧКЕ ВОРОТА  
 КЕВЧКЕ ВОРОТА

Л. № 11.

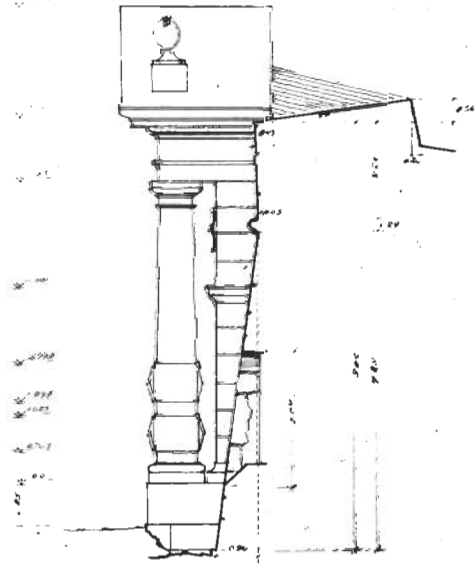


9.30 3.4 4.4  
 12.20

— масштаб 1:100 —

1:100

Кевова врата  
 Кевова врата на 4-а улица.



1.40  
 2.00  
 2.50  
 3.00  
 3.50  
 4.00  
 4.50  
 5.00  
 5.50  
 6.00  
 6.50  
 7.00  
 7.50  
 8.00  
 8.50  
 9.00  
 9.50  
 10.00

Оригинална проекция: Д-р. К. Кочев  
 Д-р. Кочев и Д-р. Кочев  
 Д-р. Кочев и Д-р. Кочев  
 Д-р. Кочев и Д-р. Кочев  
 1957.

3, 5, 6 - т. 29. 1.

Петропавловская крепость.

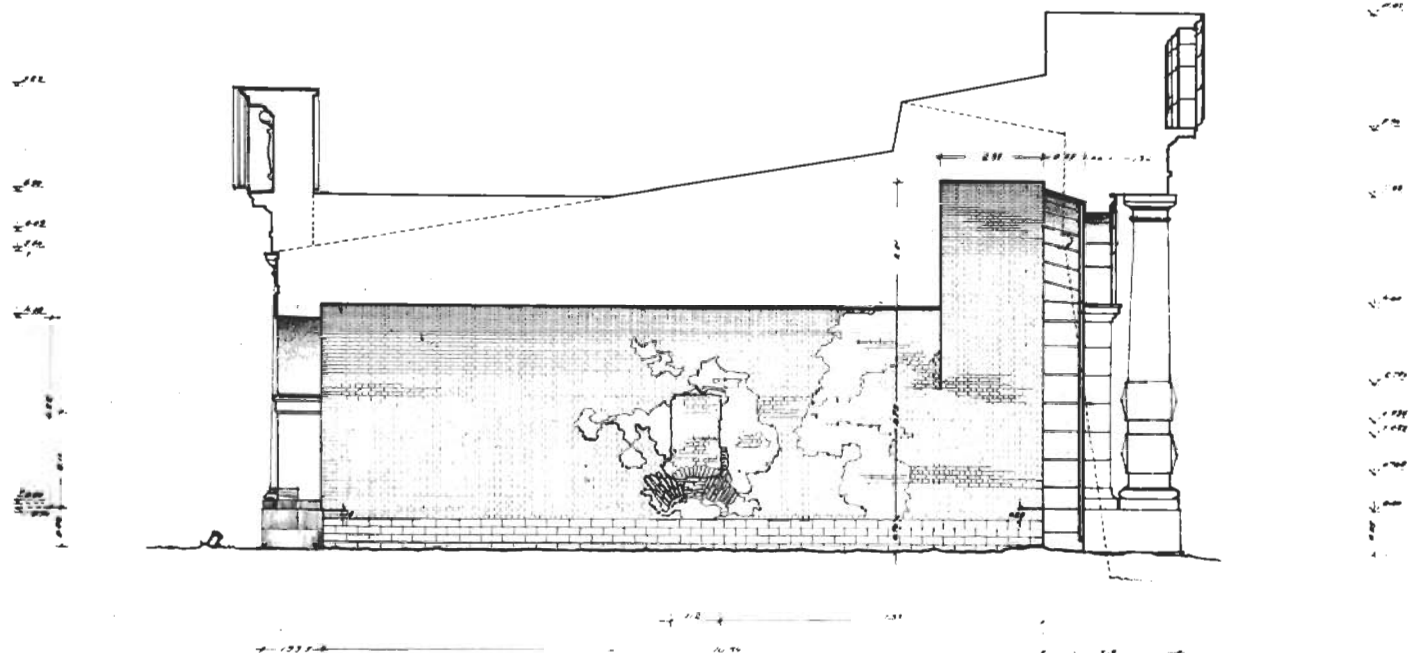
Летние ворота. (1703; 1730-е. 1784-1787 гг.)  
Фасады со стороны р. Невы.

Обширные скверы 1950-х гг. Усп. А. С. Пушкина и Мещинская  
ф. Юбилейн. 1955 г. ф. 1 АИУ



НЕВСКИЕ ВОРОТА  
 восстановительный проект

2802/2



ВЕРХНИЙ ЭТАЖ  
 ПОСРЕДНИЙ ЭТАЖ  
 НИЖНИЙ ЭТАЖ  
 ПОДВАЛ

— 0,000 —  
 — 0,000 —  
 — 0,000 —

Сделано по проекту архитектора  
 С. С. Саввакина  
 Спб. И. В. С. 1911  
 Восстановлено: архитектором  
 1951

3, 5, 6. - т. 29. т.

Теплонаблюдения крепостей.

Летние верюта. (1703; 1730-е; 1784-1787 гг.)

Разрез по линии А. А.

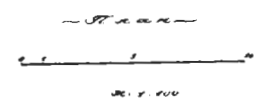
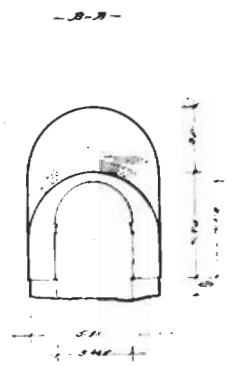
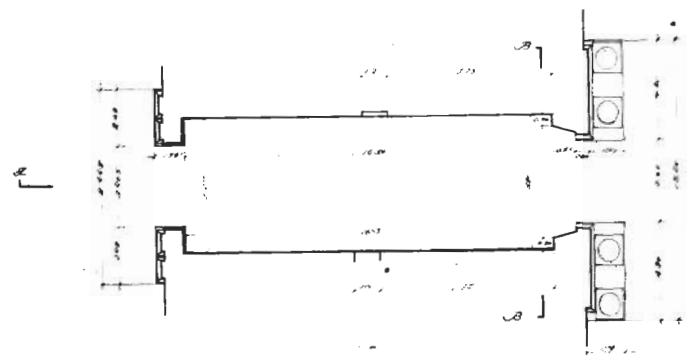
Обмереи СЕРТИМ 1951. Учен. А. С. Погар и Лебединская

Ф. Лом. ур. 1955. Ф. С. А. А.

ПРОЕКТ ПОТОЛКА  
 в церкви св. Николая в г. Костроме.

лист 14

ПРОЕКТ ПОТОЛКА  
 в церкви св. Николая в г. Костроме.  
 Проект составлен в 1857 г.  
 архитектором А. И. Шубиным.



— Член Академии Искусств. — Архитектор  
 А. И. Шубин  
 1857 г.  
 1857

3. 5, 6. 1. 29. 1.

Петропавловская крепость.

Небесные высоты. (1703, 1730-е, 1784-1787 гг.)

План и разрез по линии В-В

Обмеры скр. 1954. Вен. А. С. Пожар и Ленинская

сп. Говен. раз. 1955. Ф/л АИУ.



З. 5, 6. - л. 29. л.

Петропавловская крепость.

Невские ворота. (1703; 1730-е; 1784-1787 гг.)

Внутренний вид проезда со стороны Невы.

ор. Ч.ч. 198 г.

А. А. Тимуров.



3. 5, 6. - 1. 29. 1.

Петропавловская крепость.

Невские ворота. (1703; 1730 е; 1784-1787 гг.)

Северный фасад со стороны крепости.

Фр. № 1954г.

А. А. Трунов





3.5, 6. - 1. 29. 1.

Петропавловская крепость.

Невская куртима. (1703; 1730-е гг.)

Внутренние (валяные) стены.

ар. сн 1981.

А. А. Третьяков



3, 5, 6. - 1. 29. 1.

Петропавловская крепость.

Летняя куртина, ворота и друшьяны.

(1703; 1730-е; 1774-1775; 1784-1787 гг.)

Выг со старого Невы.

Фр. Ч. 1981.

А. А. Тумаров.



3. 5, 6. - 1. 29. 1.

Петропавловская крепость.

Невская куртима и Невские ворота  
(1703; 1730-е; 1784-1787 гг.)

Маршанские (докартозные) стены.

Вид на Кашемарскую крепость.  
(1774-1775 гг.)

ар. ф.н 1981.

А.А. Трусов



3.5,6. - 1. 29. 1.

Петронавловская крепость,  
Левская куртина, (1703; 1730-е гг.)  
Кашемдаровская пристань. (1774-1775 гг.)

Ф. Сн 1981.

А.А. Тригорев





З. 5, 6. - т. 29. 1.

Петропавловская крепость.

Летние ворота (1703; 1730-е;  
1784-1787 гг.)

Южный проезд

р. Ч. 1987г.

А. А. Тиморев.

**УЧЕТНАЯ КАРТОЧКА**

I. НАИМЕНОВАНИЕ ПАМЯТНИКА Петропавловская крепость. Невская курттина, Невские  
 II. ТИПОЛОГИЧЕСКАЯ ПРИНАДЛЕЖНОСТЬ ворота Невская (комендантская) пристань.

памятник археологии	памятник истории	памятник архитектуры	памятник монумент. ис-ва
---------------------	------------------	----------------------	--------------------------

III. ДАТИРОВКА ПАМЯТНИКА

1703г., 1730-е гг. 5,6

IV. ХАРАКТЕР СОВРЕМЕННОГО ИСПОЛЬЗОВАНИЯ

по перво-начальному назначению	культурно-просвети-тельное	туристско-экскурсион-ное	лечебно-оздорови-тельн.	жилые помещения	хозяйст-венное	не исполь-зуется
+					+	

предлож. по использ.

V. ХАРАКТЕРИСТИКА ТЕХНИЧЕСКОГО СОСТОЯНИЯ

хорошее	среднее	плохое	аварийное
	+		

VI. КАТЕГОРИЯ ОХРАНЫ

союзная	республ.	местная	не состоит
	+		

наличие утвержденной охранной зоны

да	нет
+	

VII. НАЛИЧИЕ ДОКУМЕНТАЦИИ

паспорт	фотографии	обмеры	реставрационные материалы
+	+	+	+

место хранения документов

органы охраны			реставрационные мастерские		музей, архив, ВНИИ искусств.
союзный	республикан.	местный	республикан.	местные	
+	+	+		+	

Дата составления карточки сентябрь 88г.

Составитель Черкасова Н.С. ГИОП  
 (Ф. и. о., должность или профессия, подпись)

Инспектор по охране памятников Яшкин  
 (Ф. и. о., подпись)



УЧЕТНАЯ КАРТОЧКА (оборотная сторона)

Фото или схематический план



Краткое описание  
Невская куртина расположена между бастионами Нарышкина и Государева. Это военно-оборонительное сооружение, прямоугольное в плане, состоит из двух параллельных стен/Эскарповой и валганговой/, между которыми расположены одноэтажные казематы. Стены-кирпичные, оштукатуренные внутри и облицованные гранитом снаружи имеют оконные проемы с полуциркульными завершениями. В западной части куртины расположены Невские ворота и пристань. Оба фасада Невских ворот оформлены в виде четырехколонного гранитного портика тосканского ордера с рельефами из металла в тимпанах треугольных фронтонов.

Невская или Комендантская пристань, облицованная гранитом, вынесена далеко в Неву и связана с Невскими воротами трехарочным гранитным мостом. Комплекс Невской куртины, ворот и пристани оформляют южную парадную часть Петропавловской крепости.