

ПАМЯТНИКИ ИСТОРИИ И КУЛЬТУРЫ СССР

(недвижимые)

СОЮЗНАЯ РЕСПУБЛИКА РСФСР, Минкультуры

Главное управление охраны, реставрации и использования памятников
истории и культуры (наименование республиканского органа охраны памятников)

ПАСПОРТ

I. НАИМЕНОВАНИЕ ПАМЯТНИКА Памятник Сергею Мироновичу Кирову

II. ТИПОЛОГИЧЕСКАЯ
ПРИНАДЛЕЖНОСТЬ

памятник археологии	памятник истории	памятник архитектуры	памятник монумент иск-ва
			I

III. ДАТИРОВКА ПАМЯТНИКА (или дата исторического события, с которым связано возникнове-
ние памятника — для памятников истории)

7 ноября 1958 г.

IV. АДРЕС (местонахождение) ПАМЯТНИКА

Карельская АССР, г. Медвежьегорск,

(АССР, край, область, район, автономная обл.,

ул. Дзержинского

национальный округ; населенный пункт; пути подъезда)

V. ХАРАКТЕР
СОВРЕМЕННОГО
ИСПОЛЬЗОВАНИЯ

по перво- нач. назна- чению	культурно- просветит.	туристско- экскурсион.	лечебно- оздорови- тельн.	жилищ- помещения	хозяйст- венное	не исполь- зуется
+	музей обл., клуб	+	больн., санит. з/отд.		учреждение торгов. промыш. склад	

ПРИЛОЖЕНИЯ:

Фото общего вида —
Фото фрагментов —
Генплан —
Обмеры: план —
фасада —
разреза —
Схематический план
охранной зоны

2
I

VI. ИСТОРИЧЕСКИЕ СВЕДЕНИЯ

- | | | |
|------|--|---|
| а) { | для памятников археологии | — история возникновения, кем и когда производились раскопки, место хранения коллекций. |
| | для памятников истории | — история возникновения; краткая характеристика событий и лиц, в связи с которыми объект приобрел значение памятника. |
| | для памятников архитектуры и монументального искусства | — автор, строитель, заказчик, история создания. |

Автор: скульптор Манизер Матвей Генрихович (1891—1966).

Скульптурная часть памятника является второй отливкой с оригинала памятника в Петрозаводске (1936 г.). Торжественное открытие памятника состоялось в 41-ю годовщину Великого Октября.

б) перестройки и утраты, изменившие первоначальный облик памятника.

Нет.

в) реставрационные работы (общая характеристика, время, автор, место хранения документации)

Нет.

а)	для памятников археологии	— характер культурного слоя, важнейшие находки.
	для памятников истории	— характеристика памятника, наличие, текст и время установления мемориальной доски.
	для памятников архитектуры	— основные особенности планировочной, композиционно-пространственной структуры и индуктивный характер декора фасадов и интерьеров; наличие живописи, скульптуры, прикладного искусства; строительный материал, основные габариты.
	для памятников монумент. иск-ва	— основные особенности композиционного и колористического решения; текст, материалы, техника, размер.

Памятник расположен на одной из главных магистралей города — ул. Дзержинского и фронтом ориентирован на юго-восток. Сзади — протяженный фасад здания гостиницы Беломоро-Балтийского канала (позже — интерната), выстроенного в 1930-х г.г. в стиле ретроспективного, эклектичного романтизма. Справа — боковой фасад здания Управления ББК, с пристроенным к нему жилым домом, напротив — здание Дома культуры (типовые проекты, 1960-е г.г.), формирующаяся городская площадь. Видовая площадка в форме сильно расширяющейся от цоколя трапеции, мощена квадратными железобетонными плитами. Позади — газон.

С.М. Киров изображен стоящим, в одежде полувоенного образца — гимнастерке с широкими накладными карманами, подпоясанной "офицерским" ремнем, брках галифе и высоких сапогах. Фигура коренастая, голова крупная, лицо — портретное, восходящее к широко известным документальным фотографиям. Поднятой к уровню пояса правой рукой, полуоткрытой кистью, указательным пальцем Киров указывает на землю Карелии, богатства Севера, в освоении которых он принимал деятельное участие. Левая рука — в кармане брюк.

Моделировки фигуры широкие, гладкие, складки одежды немногочисленны, выявлены умеренно; пластика фигуры не свободна от норм утверждавшегося тогда официозного стиля.

Пьедестал памятника сложен из железобетонных блоков. Размеры в м: (ширина x глубина x высота): цоколь — 2,5x1,8x0,8, постамент — 1,5x1,5x2,4. Текст отсутствует.

б) общая оценка общественной, научно-исторической и художественной значимости памятника

В планировочной структуре центра города памятник расположен неудачно, вплотную к проезжей части; здание б. интерната подавляет его своей массой. Пьедестал художественной ценности не имеет. Памятник нуждается в более камерном окружении, новом архитектурном решении, поскольку скульптурная часть является авторской отливкой и обладает несомненными художественными достоинствами

УЛН. ОСНОВНАЯ БИБЛИОГРАФИЯ, АРХИВНЫЕ ИСТОЧНИКИ, ИКОНОГРАФИЧЕСКИЙ МАТЕРИАЛ.

Мудло И.И. Памятник С.М. Кирову. — В кн.: Памятники и памятные места Карелии. — Петрозаводск: Карелия. 1984, с.16-17 (с фотографией).





МИНИСТЕРСТВО КУЛЬТУРЫ СССР ● ПАМЯТНИКИ ИСТОРИИ И КУЛЬТУРЫ СССР (недвижимые) 4.1.11 -1.61.11
 СОЮЗНАЯ РЕСПУБЛИКА РСФСР Главк охраны памятников МК РСФСР (индекс)
 Адрес Карельская АССР, г. Медвежьегорск, ул. Дзержинского
(АССР, край, область; район, автономная обл.; национальный округ; населенный пункт)

УЧЕТНАЯ КАРТОЧКА
 Памятник С.М. Кирову

I. НАИМЕНОВАНИЕ ПАМЯТНИКА

II. ТИПОЛОГИЧЕСКАЯ ПРИНАДЛЕЖНОСТЬ

памятник археологии	памятник истории	памятник архитектуры	памятник монумент. ис-ва
			↓

III. ДАТИРОВКА ПАМЯТНИКА

7 ноября 1938 г.

IV. ХАРАКТЕР СОВРЕМЕННОГО ИСПОЛЬЗОВАНИЯ

по первоначальному назначению	культурно-просветительное	туристско-экскурсионное	лечебно-оздоровительное	жилищные помещения	хозяйственное	не используется
+		+				

предлож. по использов.

V. ХАРАКТЕРИСТИКА ТЕХНИЧЕСКОГО СОСТОЯНИЯ

хорошее	среднее	плохое	аварийное
+			

VI. КАТЕГОРИЯ ОХРАНЫ

союзная	республ.	местная	не состоит
	+		

наличие утвержденной охранной зоны

да	нет
	+

VII. НАЛИЧИЕ ДОКУМЕНТАЦИИ

паспорт	фотографии	обмеры	реставрационные материалы
+	+	+	

место хранения документов

органы охраны			реставрационные мастерские		музей, архив, НИИ
союзный	республикан.	местный	республикан.	местные	
+	+	+			

Дата составления карточки

10 02 1966

М. П.

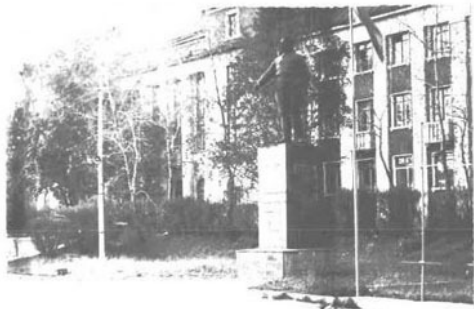
Составитель Калинин Е.С. - искусствовед инспектор по охране памятников Маркова В.М.
(Ф. и. с., должность или профессия, подпись) (Ф. и. с., подпись)

Калинин

Маркова

УЧЕТНАЯ КАРТОЧКА (оборотная сторона)

Фото или схематический план



Краткое описание

Киров изображен стоящим, в одежде полувоенного образца (гимнастерка, галифе, сапоги). Фигура, лицо - портретные. Поднятой к уровню пояса рукой Киров указывает на землю Карелии, богатства Севера. Левая рука - в кармане брюк. Моделировки скульптуры широкие, гладкие. Материал - бронза.

Пьедестал состоит из двух прямоугольных объемов, сложенных из железобетонных блоков. Размеры в м (ширина x глубина x высота): цоколь - 2,5x1,8x0,8, постамент - 1,5x1,5x2,4. Общая высота памятника - 5,7.

Тексты отсутствуют.

Видовая площадка в форме трапеции сильно расширяющаяся от цоколя к ул. Дзержинского, мощена квадратными ж/б плитами.