

ПАМЯТНИКИ ИСТОРИИ И КУЛЬТУРЫ СССР

РСФСР

СОЮЗНАЯ РЕСПУБЛИКА

Министерство культуры. Главное управление охраны, реставрации и использования памятников истории и культуры.

ПАСПОРТ

ПАССАЖ ВТОРОВА

НАИМЕНОВАНИЕ ПАМЯТНИКА

II. ТИПОЛОГИЧЕСКАЯ ПРИНАДЛЕЖНОСТЬ

| Классификация | Роль в истории | Планировка | Планировка |
|---------------|----------------|------------|------------|
| | | 3 | |

III. ДАТИРОВКА ПАМЯТНИКА

1907г.

V. АДРЕС (местонахождение) ПАМЯТНИКА

Алтайский край, г. Бийск,

ул. Толстого, 146, (ул. Дворянских, 2)

V. ХАРАКТЕР СОВРЕМЕННОГО ИСПОЛЬЗОВАНИЯ

| Историческая ценность | Эстетическая ценность | Научная ценность | Экономическая ценность | Использование |
|-----------------------|-----------------------|------------------|------------------------|---------------|
| + | | | + | гостиница |

гостиница

ПРИЛОЖЕНИЯ

1
5 + 4

3

VI. ИСТОРИЧЕСКИЕ СВЕДЕНИЯ

1. Автор проекта архитектор

— инженер Владимир Владимирович, в м. м. когда производились работы и раскопки, место хранения коллекции

2. Историческая справка

— исторические документы: краткая история события и лиц, в связи с которыми объект приобрел значение памятника

3. Описание объекта: архитектурный и исторический ценности

— автор, строитель, заказчик, история создания.

Автор проекта неизвестен. Заказчик — бийский купец Втроров. В июне 1904 года получено разрешение в строительном отделении Томского губернского управления на строительство каменного двухэтажного здания для торговых помещений. В июле 1904 года началось строительство. Здание строилось на болотистой местности, поэтому для прочности под фундамент подведено несколько слоев из лиственниц. В Бийском музее имеется фотография 1906 года строящегося пассажа Фирсова, на углу которого состоялась первая в Бийске демонстрация, организованная строителями пассажа. До Великой Октябрьской социалистической революции в здании на первом и втором этажах располагались торговые залы: часть второго этажа была занята жилыми комнатами приказчиков и складами.

В 1918-1919 годах в здании читались лекции Алтайского народного университета. В 1922-1923 гг. здесь располагались казармы кавалерийской дивизии. С 1925 года в здании — гостиница "Деловой двор", которая позже была переименована в "Бию". В годы войны — госпиталь.

20-е годы — перестройка интерьера в связи с приспособлением здания под учреждения.

Не проводились.

| | |
|-----------------------------------|--|
| для памятников архитектуры | — характер культурного слоя, важнейшие находки |
| для памятников истории | — характеристика памятника, наличие, текст и время установления мемориальной доски |
| а) для памятников архитектуры | — основные особенности планировочной, композиционно-пространственной структуры и конструкций: характер декора фасадов и интерьеров; наличие живописи, скульптуры, прикладного искусства; с рельефный материал, особенно габариты |
| для памятников монумента, искуств | — основные особенности композиционного и колористического решения; текст, материал, высота, размер |

Расположено в старой части города. Южный и восточный фасады выходят соответственно на улицы Толстого и Кирова. Западный фасад вплотную примыкает к дому № 146 по ул. Толстого. Крупное двухэтажное здание с антресолью над частью помещений доминирует в застройке, формировавшей базарную площадь, замыкая южную сторону квартала.

Главные оси фасадной композиции выделены лопатками и завершены фигурными аттиками, включающими волюты. Юго-восточный угол объема скруглен, увенчан куполом с металлическим ажурным шпилем. По центральной оси срезанного угла над карнизом нависает крупный металлический ажурный коронштейн для подвески фонаря.

В числе надкарнизных декоративных элементов — металлическая ажурная решетка — парапет.

Оконные проемы широкие, прямоугольные, во втором этаже подчеркнуты подоконными филёнками.

Интерьер разделен продольной стеной на крупные прямоугольные торговые залы с окнами на улицу Толстого и более мелкие почти равновеликие служебные помещения с окнами и дверными проемами во двор. По центральной оси южного фасада расположен вестибюль с лестничным блоком, связывающим этажи. Почти на той же оси — лестница во второй этаж и на антресоль. В северо-восточной части — выдвинутый к северу торговый зал.

В первом этаже крупные помещения торговых залов расположены вдоль уличных фасадов. Второй этаж имеет коридорную систему с более крупными помещениями по дворовому фасаду и мелкими — по уличному. Антресоль расположена на северной половине здания и выходит окнами на дворовый фасад. На антресоль и второй этаж ведет лестница с деревянными перилами и балясинами. Стены помещений завершаются карнизами. Сохранилась створка кованых ворот с ажурным рисунком.

Интересный образец крупного торгового здания начала XX века, выстроенного в формах эклектики и сохранившего элементы оформления интерьера.

XI. ТЕХНИЧЕСКОЕ СОСТОЯНИЕ

Характеристика общего состояния: удовлетворительная, неудовлетворительная

для панелей арматура: отсутствует, имеется

для панелей арматура: отсутствует, имеется

в интерьере: отсутствует, имеется

для панелей окон: отсутствует, имеется

мануального механизма: отсутствует, имеется

| хорошо | средне | плохо | отсутствует |
|--------|--------|-------|-------------|
| + | | | |
| + | | | |
| + | | | |
| | | | |
| | | | |
| | | | |
| | | | |
| | | | |
| | | | |

X. СИСТЕМА ОХРАНЫ

- а) система охраны: отсутствует, имеется
- б) дата и № документа о приеме под охрану: нет
- в) наличие охранной зоны: отсутствует, имеется (примечание: наличие охранной зоны со ссылкой на утверждающий документ)
- нет

| ссылка | расшир. | местная | на объект |
|--------|---------|---------|-----------|
| | | | + |



'D000018062'

Производственно-жилищный эксплуатационный трест. Гостиница Бииского го экомхоза, магазины.

нет

Витовтова Г.И., историк

9 сентября 85

Николенко Л.И.

Витовтова
подпись

Николенко
подпись









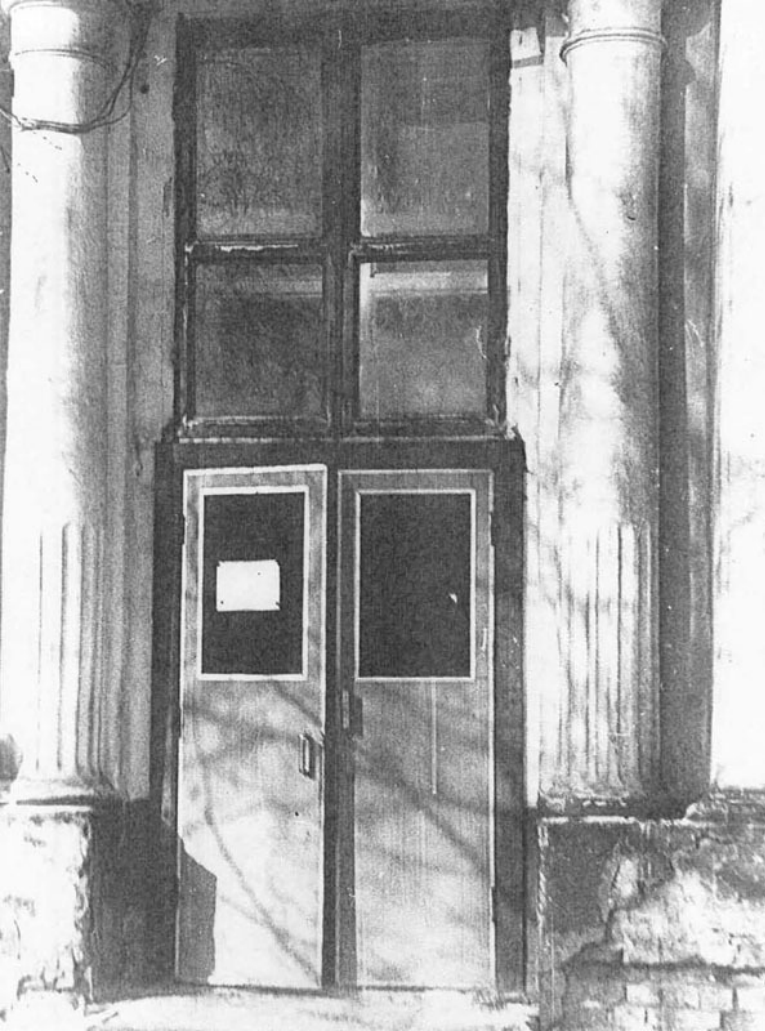
ГОСТИНИЦА
1911

ПАРОВОМЫЛЬНИЦА

A black and white photograph of a building entrance. The entrance is framed by a dark, arched doorway. Above the doorway is a dark rectangular sign with white text. The text on the sign reads "СТОЛОВАЯ №3" in a bold, sans-serif font. Above the text on the sign is a small circular logo or emblem. The building's facade is light-colored and shows signs of wear, with some pipes and wires visible. The overall image has a grainy, high-contrast quality.

СТОЛОВАЯ №3









СОЮЗНАЯ РЕСПУБЛИКА РСФСР
 Адрес Алтайский край, г. Бийск, ул. Толстого, 145, ул. ЛВРЦНЫХ, 2.
(АССР, край, область; район, автономная обл.; национальный округ; населенный пункт)

охраны памятников истории и культуры.
(исполн. органе - республиканский, областной, районный)

УЧЕТНАЯ КАРТОЧКА

I. НАИМЕНОВАНИЕ ПАМЯТНИКА ПАССАЖ

ВТНД ФД ВД

II. ТИПОЛОГИЧЕСКАЯ ПРИНАДЛЕЖНОСТЬ

| | | | |
|---------------------|------------------|----------------------|-------------------------|
| Памятник археологии | Памятник истории | Памятник архитектуры | Памятник монумент ис-па |
| | | 3 | |

III. ДАТИРОВКА ПАМЯТНИКА

1907

IV. ХАРАКТЕР СОВРЕМЕННОГО ИСПОЛЬЗОВАНИЯ

| | | | | | | |
|------------------------------|---------------------------|-------------------------|------------------------|-----------------|---------------|-----------------|
| По первоначальной назначению | Культурно-просветительное | Туристско-экскурсионное | Лечебно-оздоровительн. | Жилые помещения | Хозяйственное | Не используется |
| + | | | | + | + | |

Предлож. по использ.

V. ХАРАКТЕРИСТИКА ТЕХНИЧЕСКОГО СОСТОЯНИЯ

| | | | |
|---------|----------|---------|------------|
| Хорошее | Среднее | Плохое | Аварийное |
| + | | | |
| Союзная | Республ. | Местная | Не состоит |
| | | | + |

VI. КАТЕГОРИЯ ОХРАНЫ

Наличие утвержденной охранной зоны

| | |
|----|-----|
| Да | Нет |
| | + |

VII. НАЛИЧИЕ ДОКУМЕНТАЦИИ

| | | | |
|---------|------------|--------|------------------------|
| Паспорт | Фотографии | Обмеры | Реставрационные матер. |
| + | + | + | |

Место хранения документов

| | | | | | |
|---------------|--------------|---------|--------------------------|---------|-------------------------------|
| Органы охраны | | | Реставрацион. мастерские | | Музей, архив, НИИ ИСКУСТВОЗН. |
| союзный | республикан. | местный | республикан. | местные | |
| | + | | | | |

Дата составления карточки

9 сентября 1986 г.

Составитель М. П. Витовтова Г. И., историк

Инспектор по охране памятников Николенко Л. И.

(ф., и., о., должность или профессия, подпись)

(ф., и., о., подпись)

УЧЕТНАЯ КАРТОЧКА (оборотная сторона)

Краткое описание



Кирпичное, крупное, двухэтажное здание доминирует в застройке, формировавшей базальную площадь, оформляя угол улиц Толстого и Кирова. Юго-восточный угол объема скруглен, увенчан куполом с металлическим ажурным шпилем. По центральной оси срезанного угла над карнизом нависает крупный металлический кронштейн для подвески фонаря.

В первом этаже крупные помещения торговых залов расположены вдоль уличных фасадов. Второй этаж имеет коридорную систему с более крупными помещениями по дворовому фасаду и мелкими по уличному. Антресошь расположена на северной половине здания и выходит окнами на дворовый фасад.

Интересный образец крупного торгового здания начала XX века, воплощенного в формах эклектики и сохранившего элементы оформления интерьера.