

37/0088002

34.2/а. 1.17.15.

МИНИСТЕРСТВО КУЛЬТУРЫ СССР

ИНДЕКС

ПАМЯТНИКИ ИСТОРИИ И КУЛЬТУРЫ СССР
(недвижимые)

СОЮЗНАЯ РЕСПУБЛИКА РСФСР

Министерство культуры. Государственная инспекция по охране
(наименование республиканского органа охраны памятников)
памятников истории и культуры.

ПАСПОРТ

I. НАИМЕНОВАНИЕ ПАМЯТНИКА Ильинская церковь.II. ТИПОЛОГИЧЕСКАЯ
ПРИНАДЛЕЖНОСТЬ

памятник археологии	памятник истории	памятник архитектуры	памятник монумент, ИСК-ВА
		4	

III. ДАТИРОВКА ПАМЯТНИКА (или дата исторического события, с которым связано возникновение памятника — для памятников истории)

кон. ХVI—XVII вв.IV. АДРЕС (местонахождение) ПАМЯТНИКА Ивановская область, Тейковский район,

(АССР, край, область, район, автономная обл.,

г. Тейково, ул. Октябрьская, 2

(наименование округа, населенный пункт, улица)

V. ХАРАКТЕР
СОВРЕМЕННОГО
ИСПОЛЬЗОВАНИЯ

по перво- нач. назна- чению	культурно- просветит.	туристско- экскурсион	лечеб- но- оздорови- тельн.	для ад- министратив- ной	хозяйст- венные	не исполь- зуются
Истор. памят. культ.			Истор. совет. парк.		Истор. парк Тейков. парк. 1988г.	+

ПРИЛОЖЕНИЕ:

- Фото общего вида — 2
- Фото фрагментов — 4
- Генплан —
- Объемный план — I
- дальше —
- разрыв —
- Сметно-технический план —
- примечание —

VI. ИСТОРИЧЕСКИЕ СВЕДЕНИЯ

- а) $\left\{ \begin{array}{l} \text{для памятников археологии} \\ \text{для памятной истории} \\ \text{для памятников архитектуры} \\ \text{и монументального искусства} \end{array} \right.$
- история возникновения, кем и когда произволились разведки и раскопки, место хранения коллекций.
 - история возникновения; краткая характеристика событий и лиц, в связи с которыми объект приобрел значение памятника.
 - автор, строитель, заказчик, история создания.

Точная дата постройки каменной однопрестольной Ильинской церкви неизвестна. В библиографии приводится 1773 год, как дата освящения церкви. Стилистический анализ архитектуры здания позволяет предположить возможность и более раннего времени его постройки: кон. ХУП-пп. ХУШ вв.

По литературным сведениям, в церкви существовал иконостас "с виноградной резьбой" и древними иконами, записанными в 1818 году тейковским иконописцем Медведевым "под фряжскую работу". В 1878-79г.г. внутреннее убранство церкви возобновлялось на средства местного купца Василия Степановича Каретникова. Под центральным окном абсиды сохранилась закладная доска с неразборчивой надписью.

а) перестройки и утраты, изменившие первоначальный облик памятника.

Изменена форма слухов шатра и завершающей его главы. Заложены окна абсиды и первого яруса четверика храма, а также арка, соединяющая в интерьере храм с трапезной. На южном фасаде четверика при приспособлении церкви под склад на месте более старого проема, видимо, окна пробита дверь.

а) по заказанным работам (объект характеристика, время, автор, место создания, документация)

Реставрационные работы не проводились.

VII. ОПИСАНИЕ ПАМЯТНИКА

	для памятников археологии	— характер культурного слоя, важнейшие находки.
а)	для памятников истории	— характеристика памятника, наличие, текст и время установления мемориальной доски.
	для памятников архитектуры	— основные особенности планировки, композиционно-пространственной структуры и конструкции; характер декора фасадов и интерьеров; наличие живописи, скульптуры, прикладного искусства; строительный материал, основные габариты.
	для па- стников монумент, иск-ва	— основные особенности композиционного и колористического решения; текст, материал, техника, размер.

Ильинская церковь—кирпичная (30(29)х16(15)х8см), обмазана известью, побелена. Своеобразием ее композиции является размещение колокольни непосредственно над храмовым помещением. На вытянутый двухсветный четверик собственно храма с сомкнутым сводом опирается высокий, прорезанный арками звона восьмерик, завершенный шатром. С востока к четверику храма примыкает низкий пятигранный алтарь, которому первоначально соответствовала симметрично расположенная с запада равная ему по длине и высоте небольшая трапезная. В XVIII веке она расширена в западном направлении. Кирпич пристройки — 27х15х7 см. Алтарь перекрыт цилиндрическим сводом с лотками в восточной части и распалубками над окнами, старая трапезная и более поздняя западная ее часть — полулотковыми сводами с распалубками над окнами и входами. В западной стене пристройки XVIII века устроена лестница, ведущая на своды трапезной и колокольню. Проем, видимо, оконный в западном фронте старой части трапезной ныне на чердаке оформлен профильной тягой с дыньками — мотив, в декоре церкви больше не встречающийся. Окна четверика храма, абсиды и трапезной обрамлены характерными для XVIII века наличниками с профильными килевидными завершениями. Разнообразный набор декоративных деталей, также характерных для памятников XVIII ст., применен в развитом карнизе четверика храма. (Аналогичные пояса баясики встречаются в оформлении церквей Золотниковой пустыни Тейковского района Ивановской области, кон. XVIII века). В карнизе проходит пояс цветных желто-зеленых изразцов с изображениями двуглавых орлов. Орнаментальные изразцы помещены в ширинках на гранях восьмерика колокольни, под арками звона. На пилонах колокольни изразцы с орлами.

6) обилье эскизов, общестроительная, научно-историческая и художественная значимость памятника.

См. вкладки

Ильинская церковь — редкий для Ивановской области образец церкви "под колоколами", выстроенной в традициях допетровской архитектуры. Является одним из самых ценных в архитектурно-художественном отношении памятников области.

VIII. ОСНОВНАЯ БИБЛИОГРАФИЯ, АРХИВНЫЕ

ИСТОЧНИКИ, ИКОНОГРАФИЧЕСКИЙ МАТЕРИАЛ.

Ф. Хуров. Село Тейково. Церкви в селе Тейкове. — Владимирские губернские ведомости", часть неофициальная, 1854, № 49, стр. 384—387.

См. вкладки

В южной грани восьмерика колокольни, на границе двух ярусов, выраженной наружным уступом кладки, размещено небольшое окно с граненой перемычкой, оформленное миниатюрным наличником. Ярусы колокольни отделены друг от друга деревянным перекрытием. В уровне основания шатра проходит помост. Шатер с тремя рядами слухов снаружи обшит железом, изнутри его нечетко выявленные грани имеют неровную, обмазанную известью и побеленную поверхность. Перед нижним слуховым арочным окошком южной грани шатра сохранилась деревянная подставка для механизма существовавших в колокольне часов с боем. Висящий на колокольне колокол по надписи на нем отлит в 1772 году для тейковской Троицкой церкви.

В интерьере храма сохранились остатки темперной живописи второй половины XIX века на сюжеты из жития пророка Илии. Пол в трапезной из каменных плит. В окнах — крестатые, характерные для XVIII века кованые решетки с "репьями".

к разделу УШ

В.Березин и В.Доброправов. Историко-статистическое описание церквей Владимирской епархии. Владимир, 1898, вып.5, стр.135-142.

Кроки обмеров, чертеж плана церкви и негативы переданы в Областное управление культуры г.Иванова.

Негативы хранятся также в архиве ВПНРК, г.Москва.

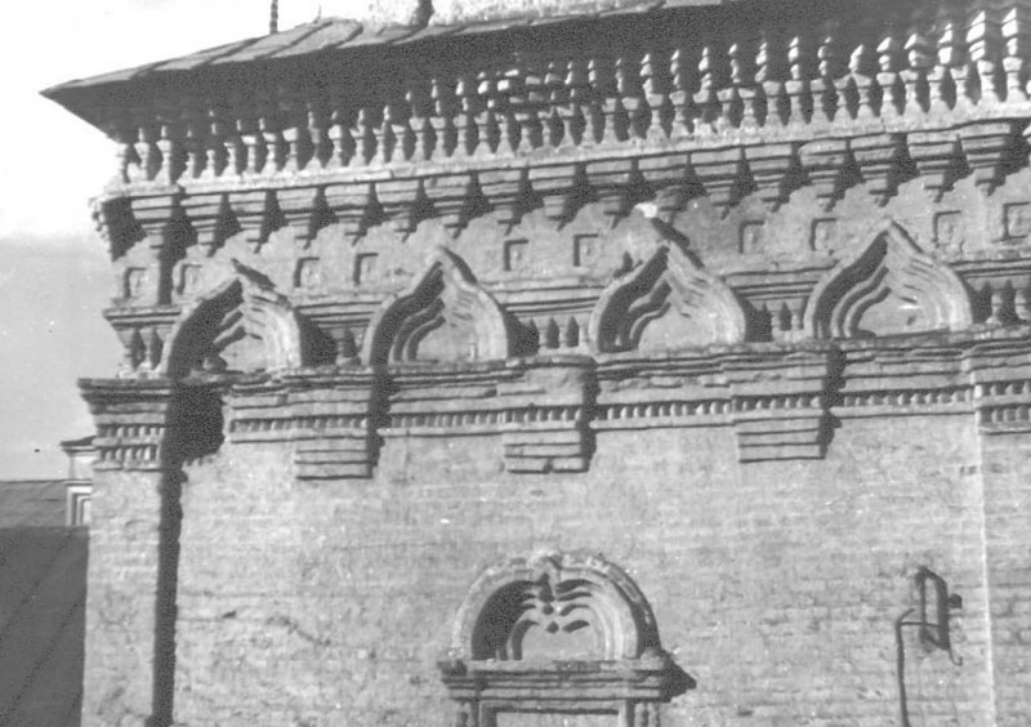
















МИНИСТЕРСТВО КУЛЬТУРЫ СССР ● ПАМЯТНИКИ ИСТОРИИ И КУЛЬТУРЫ СССР (недвижимые) 3.4. № 1.17.15.
 СОЮЗНАЯ РЕСПУБЛИКА РСФСР. Мин. Культ. СССР. Госинспекц. по охр. пам. ист. и
 Адрес Ивановская обл., Тейковский р-н, г. Тейково, ул. Октябрьская 2 культ.
 [АССР, край, область, автономная обл., территориальный округ, населенная пункт]

УЧЕТНАЯ КАРТОЧКА

I. НАИМЕНОВАНИЕ ПАМЯТНИКА

Ильинская церковь

II. ТИПОЛОГИЧЕСКАЯ ПРИНАДЛЕЖНОСТЬ

памятник археологии	памятник истории	памятник архитектуры	памятник монумент ис-ва
		4	

III. ДАТИРОВКА ПАМЯТНИКА

кон. ХVII-XVIII

IV. ХАРАКТЕР СОВРЕМЕННОГО ИСПОЛЬЗОВАНИЯ

по первоначальной назначению	культурно-просветительные	туристско-выпускательные	лечебно-оздоровительные	жилищные помещения	детские учреждения	не используется
					+	

предлож. по использ.

V. ХАРАКТЕРИСТИКА ТЕХНИЧЕСКОГО СОСТОЯНИЯ

хорошее	среднее	плохое	аварийное
	+		
сохраняется	раскубл.	частично	не сохранил
	+		

наличие утвержденной охранной зоны

да нет

+

VII. НАЛИЧИЕ ДОКУМЕНТАЦИИ

паспорт	фотографии	обмеры	реставрационные материалы
+	+	+	

место хранения документов

органы охраны

реставрационные мастерские

музей, архив.

Дата составления карточки

союзный

республикан.

местный

республикан.

местные

НИИ

М. П.

архитектор Колесникова

Инспектор по охране памятников

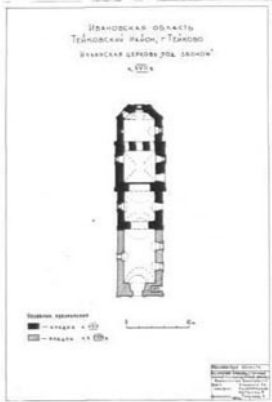
Составитель

[Ф., и. о., должность или профессия, подпись]

[Ф., и. о., подпись]

Колесникова

УЧЕТНАЯ КАРТОЧКА (оборотная сторона)



архитектурный план

Краткое описание

Уникальный для Ивановской области образец церкви "подколокольни", пышно украшенной разнообразной декорацией в духе архитектуры ХУШв. Здание кирпичное (30х16х8см), побеленное по слою известковой обмазки. На вытянутый двухсветный четверик храма с сомкнутым сводом опирается столпообразный восьмерик колокольни, завершенный шатром. С востока к храму примыкает низкая пятигранная абсида, которой первоначально соответствовала небольшая трапезная, расширенная в ХУШв. В западной стене пристройки лестница, ведущая на своды трапезной и колокольню. Окна украшены фигурными наличниками с многопрофильными килевидными завершениями. Разнообразный набор декоративных деталей использован в тягах и венчающих карнизах (пояса, поребрика, балясин, консолек, кокошников). Кроме того использованы цветные изразцы. Внутри сохранились остатки темперной живописи вт. пол. XIXв.

