

7710928175

МИНИСТЕРСТВО КУЛЬТУРЫ СССР

2.5(4)....1.32.1  
индексПАМЯТНИКИ ИСТОРИИ И КУЛЬТУРЫ СССР  
(НЕДВИЖИМЫЕ)

СОЮЗНАЯ РЕСПУБЛИКА РСФСР

~~Управление по охране памятников. Министерство культуры~~  
(наименование республиканского органа охраны памятников)

## П А С П О Р Т

I. НАИМЕНОВАНИЕ ПАМЯТНИКА

Могила писателя Николая Алексеевича  
ОСТРОВСКОГОII. ТИПОЛОГИЧЕСКАЯ  
ПРИНАДЛЕЖНОСТЬ

памятник археологии	памятник истории	памятник архитектуры	памятник монумент. иск-ва
	5		(1)

III. ДАТИРОВКА ПАМЯТНИКА (или дата исторического события, с которым связано возникновение памятника — для памятников истории)

1936г.

IV. АДРЕС (местонахождение) ПАМЯТНИКА

Москва, Ленинский р-н, Фрунзенский вал, 50  
(АССР, край, область, район, город, поселок, с/пос.)

Новодевичье кладбище, уч. 1, р. 44, м. 18

национальный округ; населенный пункт; пути подъезда)

V. ХАРАКТЕР  
СОВРЕМЕННОГО  
ИСПОЛЬЗОВАНИЯ

по перво- нач. назна- чению	культурно- просветит.	туристско- экскурсион.	лечебно- оздорови- тельн.	жилые помещения	хозяйст- венные	не исполь- зуется
+	музей библ. клуб		больн. санат. д/отд.		учреждение торгов. промышл. склад	

ПРИЛОЖЕНИЯ:

Фото общего вида

Фото фрагментов 1

Генплан —

Обмеры: план —

фасад —

разрез —

Схематический план

охранной зоны —

## VI. ИСТОРИЧЕСКИЕ СВЕДЕНИЯ

а)	для памятников археологии	— история возникновения, кем и когда производились разведки и раскопки, место хранения коллекций.
	для памятников истории	— история возникновения: краткая характеристика событий и лиц, в связи с которыми объект приобрел значение памятника.
	для памятников архитектуры и монументального искусства	— автор, строитель, заказчик, история создания.

**Николай Алексеевич Островский, 16(29).9.1904 - 22.12.1936 гг.**; русский советский писатель, член КПСС с 1924 г. Родился в семье рабочего. В июле 1919 г. вступил в комсомол и ушёл на фронт добровольцем. Сражался в частях кавалерийской кавалерийской бригады Г.И. Котовского и 1-й Конной армии. В августе 1920 был тяжело ранен. После демобилизации Н. Островский работал на восстановлении народного хозяйства. В 1923-24 гг. - на руководящей комсомольской работе в пограничных районах Украины. С 1927 г. тяжелая прогрессирующая болезнь приковала Островского к постели, в 1928 г. он потерял зрение. Мобилизуя все душевные силы, Островский боролся за жизнь, занимался самообразованием. Слепой, неподвижный, он создал книгу "Как закалялась сталь" (ч. 1 - 1932 г., ч. 2 - 1934 г.). В 1934-36 гг. писатель работал над трёхтомным романом "Родённые бурей" о событиях конца 1919 - нач. 1920 гг. на западе Украины, становлении революционного самосознания трудящихся (заключена 1-я книга). Образ главного героя романа "Как закалялась сталь" - Павла Корчагина автобиографичен. В романе передан революционный порыв народа, частицей которого ощущает себя Корчагин. Книга Н. Островского оказала влияние на формирование образа молодого героя советской литературы. В 1935 г. Островский получил звание бригадного комиссара. Писатель награждён орденом Ленина. Н. А. Островский - лауреат премии Ленинского комсомола (1966 г.). Мемориальные музеи писателя имеются в Москве (с 1940 г.) и в Сочи (с 1937 г.), а также на родине Островского в с. Вилия Островского р-на Ровенской обл.

б) перестройки и утраты, изменившие первоначальный облик памятника.

**нет**

в) реставрационные работы (общая характеристика, время, автор, место хранения документации)

**не проводились**

## VII. ОПИСАНИЕ ПАМЯТНИКА

а)	для памятников археологии	— характер культурного слоя, важнейшие находки.
	для памятников истории	— характеристика памятника, наличие, текст и время установления мемориальной доски.
	для памятников архитектуры	— основные особенности планировочной, композиционно-пространственной структуры и конструкций; характер декора фасадов и интерьеров; наличие живописи, скульптуры, прикладного искусства; строительный материал, основные габариты.
	для памятников монумент. иск-ва	— основные особенности композиционного и колористического решения; тексты, материал, техника, размер.

На могиле писателя установлена стела из лабрадорита (49x133x225 см). В верхней части лицевой стороны стелы вмонтирован блок - плита из бронзы (75x22x133 см), на лицевой стороне которой - барельефный поясный портрет Островского. Писатель изображен сидящим, в вытянутой правой руке - листы рукописей. Слева на бронзовой плите - надпись: "отл. В. Лукьянов - 1954 г." Справа: "ск. В. Цыгаль".

На лицевой стороне стелы, под бронзовым блоком-плитой техникой врезки нанесено факсимиле писателя. Справа, с лицевой стороны к стеле примыкает блок из лабрадорита (59x50x106 см), на котором лежит будённовка, наврова ветвь, шапка, кисти от знамени (бронза). Могильный участок (214x235 см) выложен в два слоя блоками из лабрадорита. С левой и частично с фасадной сторон из нижнего слоя блоков устроена ступень (31x25 см).

б) общая оценка общественной, научно-исторической и художественной значимости памятника.

**Памятник связан с именем писателя Н. А. Островского, внесшего вклад в развитие советской литературы.**

## VIII. ОСНОВНАЯ БИБЛИОГРАФИЯ, АРХИВНЫЕ ИСТОЧНИКИ, ИКОНОГРАФИЧЕСКИЙ МАТЕРИАЛ

- БСЭ, изд. 3, т. 18  
Н. Венгерер, Николай Островский, М., 1956 г.  
С. Трегуб, Инвой Корчагин, М., 1973 г.  
Русские советские писатели-президенты. Библиографический указатель, т. 3  
Л. 1964 г.

### IX. ТЕХНИЧЕСКОЕ СОСТОЯНИЕ

характеристика общего состояния:  
 для памятников археологии культурного слоя  
 важнейших находок

для памятников архитек-  
 туры и истории конструкций  
 стен  
 покрытий  
 потолков  
 пола  
 декора фасадов  
 интерьеров

в интерьере: живописи  
 скульптуры  
 прикл. иск-ва

для памятников монументального искусства  
 цоколя  
 постамента  
 скульптуры  
 грунта  
 красочного слоя

хорошее	среднее	плохое	аварийное
+			
+			
+			
+			

### X. СИСТЕМА ОХРАНЫ

союзная	республ.	местная	не состоит
	+		

а) категория охраны

б) дата и № документа о принятии под охрану Постановление Совета Министров

РСФСР № 1327 от 30.8.1960г.

в) границы охранной зоны и зоны регулирования застройки (краткое описание со ссылкой на утверждающий документ)

г) балансовая принадлежность и конкретное использование Новодевичьего бюро похоронного обслуживания Управления коммунальных объектов

д) дата и № охранного документа

Дата составления паспорта

Составитель Н. Сколева (должность или профессия)

Н. Сколева  
 (подпись)

Инспектор по охране памятников

Г. Чуринова

Г. Чуринова  
 (подпись)

ПО «ВЫМПЕЛ» УИМ 74 г. 2841—10-000





*М. Жукович*

Сын отца  
Дмитрий Иванович  
ИВАНОВУ НЕ  
КАНТЕЛЬЩИК  
член Ф. К. П. с 1903 г.  
Мужской и повла-  
стительный брак  
1874 - 1925

СОЮЗНАЯ РЕСПУБЛИКА ~~РСФСР~~

Управление по охране памятников

Адрес Москва, Ленинский р-н, Фрунзенский вал, 60, Новодевичье кл. уч. 1, р. 44, м. 18

УЧЕТНАЯ КАРТОЧКА

I. НАИМЕНОВАНИЕ ПАМЯТНИКА

Могила писателя Н.А. Островского

II. ТИПОЛОГИЧЕСКАЯ ПРИНАДЛЕЖНОСТЬ

памятник археологии	памятник истории	памятник архитектуры	памятник монумент. ис-ва
	5		1

III. ДАТИРОВКА ПАМЯТНИКА

1936г.

IV. ХАРАКТЕР СОВРЕМЕННОГО ИСПОЛЬЗОВАНИЯ

по первоначальному назначению	культурно-просветительное	туристско-экскурсионное	лечебно-оздоровительное	жилое помещения	хозяйственное	не используется

предлож. по использа.

V. ХАРАКТЕРИСТИКА ТЕХНИЧЕСКОГО СОСТОЯНИЯ

хорошее	среднее	плохое	аварийное

VII. КАТЕГОРИЯ ОХРАНЫ

союзная	республ.	местная	не состоит

наличие утвержденной охральной зоны

+	да	нет
---	----	-----

VI. НАЛИЧИЕ ДОКУМЕНТАЦИИ

паспорт	фотографии	обмеры	реставрационные материалы

место хранения документов

органы охраны			реставрационные мастерские		музей, архив НИИ
союзный	республикан.	местный	республикан.	местные	

Дата составления карточки

" 6 " октября 1978 г.  
 М. П.

Составитель

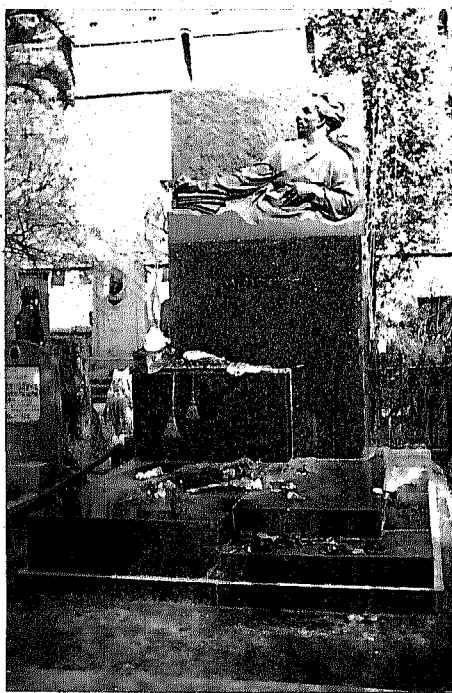
И. Свонцова

Инспектор по охране памятников

И. Туркина

# УЧЕТНАЯ КАРТОЧКА (оборотная сторона)

Фото или схематический план



Краткое описание

Стела из лабрадорита (49x133x225 см). В верхней части лицевой стороны стелы смонтирован блок-плита из бронзы (75x22x133 см), на лицевой стороне которой - барельефный полусной портрет Островского. Слева на бронзовой плите надпись: "отл. В. Лукьянов - 1954 г.". Справа: "сг. В. Пигаль". На лицевой стороне стелы, под бронзовым блоком-плитой техникой врезки нанесено факсимиле писателя. Справа, с лицевой стороны к стеле примыкает блок из лабрадорита (59x50x106 см), на котором лежат бу-деговка, лавровая ветвь, шапка, кисти от знамени (бронза). Могильный участок (214x235 см) выложен в два слоя блоками из лабрадорита. С левой и частично с фасадной сторон из нижнего слоя блоков устроена ступень (31x25 см).