

7710928227

2.5. 1.82.1

индекс

МИНИСТЕРСТВО КУЛЬТУРЫ СССР

ПАМЯТНИКИ ИСТОРИИ И КУЛЬТУРЫ СССР
(НЕДВИЖИМЫЕ)

СОЮЗНАЯ РЕСПУБЛИКА _____ РСФСР _____

Управление по охране памятников Министерства культуры.
(наименование республиканского органа охраны памятников)

П А С П О Р Т

Могила патологоанатома

I. НАИМЕНОВАНИЕ ПАМЯТНИКА Талалаева Владимира Тимофеевича.

II. ТИПОЛОГИЧЕСКАЯ ПРИНАДЛЕЖНОСТЬ

памятник археологии	памятник истории	памятник архитектуры	памятник монумент. иск-ва
	5		

III. ДАТИРОВКА ПАМЯТНИКА (или дата исторического события, с которым связано возникновение памятника — для памятников истории)

1947г.

IV. АДРЕС (местонахождение) ПАМЯТНИКА Москва, Ленинский р-н, Фрунзенский вал, 50, Новодевичье кладбище, уч. 3, ряд 7
(АССР, край, область, район, автономная обл.,

национальный округ; населенный пункт; пути подъезда)

V. ХАРАКТЕР СОВРЕМЕННОГО ИСПОЛЬЗОВАНИЯ

по первонач. назначению	культурно-просветит.	туристско-экскурсион.	лечебно-оздоровительн.	жилые помещения	хозяйственное	не используется.
†	музей библ. клуб		больн. санат. д/отд.		учреждение торгов. промышл. склад	

ПРИЛОЖЕНИЯ:

- Фото общего вида — 1
- Фото фрагментов — 1
- Генплан —
- Обмеры: план —
- фасад —
- разрез —
- Схематический план охранной зоны —

VI. ИСТОРИЧЕСКИЕ СВЕДЕНИЯ

а) для памятников археологии	— история возникновения, кем и когда производились разведки и раскопки, место хранения коллекций.
для памятников истории	— история возникновения: краткая характеристика событий и лиц, в связи с которыми объект приобрел значение памятника.
для памятников архитектуры и монументального иск-ва	— автор, строитель, заказчик, история создания.

Талалаев Владимир Тимофеевич-17/29/.5.1886-1.9.1947гг.
Советский патологоанатом, заслуженный деятель науки РСФСР /1942г/.
Член КПСС с 1946г.

В 1912г. окончил медицинский факультет Московского университета. С 1912г. — старший помощник прозектора, с 1915г. — ст. ассистент, а с 1926г. — приват-доцент кафедры патологической анатомии 1-го Московского медицинского института.

Одновременно с 1912г. работал прозектором б. Старо-Екатерининской больницы.

С 1918г. — зав. патоморфологическим отделением Московского областного научно-исследовательского клинического института /МОНКИ/.

С 1930 по 1941гг. — зав. кафедрой патологической анатомии Центрального института усовершенствования врачей /ЦИУ/, а с 1941г. — профессор той же кафедры.

При ближайшем участии Талалаева был организован 4-ый Московский медицинский институт /МОКИ-Медвуз/, где он заведовал кафедрой патологической анатомии.

С 1944г. — возглавлял кафедру патологической анатомии Медицинского института НКЗ РСФСР.

В.Т.Талалаев — автор 70 научных работ. Основной проблемой, которой он занимался, была проблема ревматизма.

Талалаевым изучен гистогенез ревматической гранулёмы в оболочках сердца, установлена цикличность тканевых изменений при ревматизме, создана клинико-анатомическая классификация ревматизма. Его монография "Острый ревматизм" /1929г/ отмечена премией Международной антиревматической лиги /1936г/.

В.Т.Талалаев награжден орденом "Знак Почёта" и медалями.

б) перестройки и утраты, изменившие первоначальный облик памятника.

Нет

в) реставрационные работы (общая характеристика, время, автор, место хранения документации)

Не проводились.

VII. ОПИСАНИЕ ПАМЯТНИКА

а)	для памятников археологии	— характер культурного слоя, важнейшие находки.
	для памятников истории	— характеристика памятника, наличие, текст и время установления мемориальной доски.
	для памятников архитектуры	— основные особенности планировочной, композиционно-пространственной структуры и конструкций; характер декора фасадов и интерьеров; наличие живописи, скульптуры, прикладного искусства; строительный материал, основные габариты.
	для памятников монумент. иск-ва	— основные особенности композиционного и колористического решения; тексты, материал, техника, размер.

Захоронение парное /вместе с женой учёного/ с одним могильным памятником.

Памятник представляет собой обелиск из чёрного полированного гранита с пирамидальным завершением /высота 133см, у основания 41х26см, вверху 17х32см/.

Обелиск установлен на прямоугольный постамент, завершённый профилированным карнизом /51х23х17см, материал тот же/.

На лицевой стороне обелиска техникой врезки с золочением нанесен текст:

"Заслуженный
деятель науки
профессор
Владимир Тимофеевич
Талалаев
1886-1947
Наталья Владимировна
Талалаева
1893-1961"

К постаменту обелиска примыкает цветник /102х36см/, выделенный рамой из чёрного гранита /бортик 10х9см/.

На участке имеется ещё одно захоронение, отмеченное стелой из полированного лабрадорита, посвящённая профессору Зыкову В.М. /1865-1920гг/ - родство не установлено, библиографии о нём нет. Могильный участок /220х215см/ обнесён металлической оградой /высота 98см/.

б) общая оценка общественной, научно-исторической и художественной значимости памятника.

Памятник связан с именем учёного Талалаева В.Т., внесшего большой вклад в развитие патологоанатомии.

VIII. ОСНОВНАЯ БИБЛИОГРАФИЯ, АРХИВНЫЕ ИСТОЧНИКИ, ИКОНОГРАФИЧЕСКИЙ МАТЕРИАЛ.

БСЭ изд.3, т.25; Ж. "Архив патологии", вып.2, т.X, М., 1948г.; БМЭ, т.31.

МИНИСТЕРСТВО КУЛЬТУРЫ СССР * ПАМЯТНИКИ ИСТОРИИ И КУЛЬТУРЫ СССР (недвижимые) _____ (индекс)
 СОЮЗНАЯ РЕСПУБЛИКА РСФСР Управление по охране памятников
 Адрес Москва, Ленинский р-н, Новодевичье кладбище, уч. 5, ряд 7
 (АССР, край, область; район, автономная обл.; национальный округ; населенный пункт)

УЧЕТНАЯ КАРТОЧКА

I. НАИМЕНОВАНИЕ ПАМЯТНИКА Могила патологоанатома Талалаева В.Т.

II. ТИПОЛОГИЧЕСКАЯ ПРИНАДЛЕЖНОСТЬ

памятник археологии	памятник истории	памятник архитектуры	памятник монумент. ис-ва
	5		

III. ДАТИРОВКА ПАМЯТНИКА 1947г.

IV. ХАРАКТЕР СОВРЕМЕННОГО ИСПОЛЬЗОВАНИЯ

по первоначальному назначению	культурно-просветительное	туристско-экскурсионное	лечебно-оздоровительн.	жилые помещения	хозяйствен-ное	не исполь-зуется
+						

предлож. по использ. _____

V. ХАРАКТЕРИСТИКА ТЕХНИЧЕСКОГО СОСТОЯНИЯ

хорошее	среднее	плохое	аварийное
+			

VI. КАТЕГОРИЯ ОХРАНЫ

союзная	республ.	местная	не состоит
	+		

наличие утвержденной охранной зоны

да	нет

VII. НАЛИЧИЕ ДОКУМЕНТАЦИИ

паспорт	фотографии	обмеры	реставрационные материалы
+	+		

место хранения документов

органы охраны			реставрационные мастерские		музей, архив, НИИ
союзный	республикан.	местный	республикан.	местные	
+	+	+			

Дата составления карточек

15 августа 1980.

М. П.

Составитель

Т. Минина Минина

(Ф., и., о., должность или профессия, подпись)

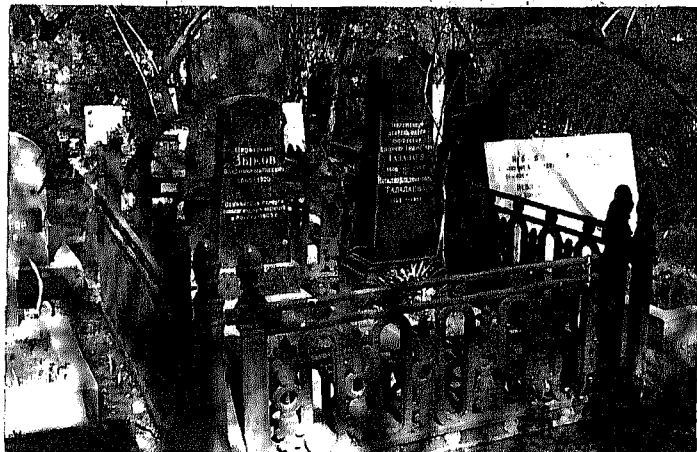
Инспектор по охране памятников

Т. Чуринова

(Ф., и., о., подпись)

УЧЕТНАЯ КАРТОЧКА (оборотная сторона)

Фото или схематический план



Краткое описание

Обелиск из чёрного полированного гранита с пирамидальным завершением (выс. 133 см, у основания 41х26, вверху 17х32), установленный на прямоугольный постамент с профилированным карнизом (51х23х17). На лицевой стороне обелиска нанесён врезной золочённый текст:

"Заслуженный деятель науки
профессор
Владимир Тимофеевич Талалаев
1886 - 1947
Наталья Владимировна Талалаева
1893 - 1961".

К постаменту примыкает цветник (102х36) выделенный рамой из чёрного гранита. Могильный участок (220х215 см) обнесён металлической оградой (выс. 98 см).