

ПАМЯТНИКИ ИСТОРИИ И КУЛЬТУРЫ СССР

(недвижимые)

СОЮЗНАЯ РЕСПУБЛИКА РСФСР

Министерство культуры. Управление охраны памятников истории и культуры

(наименование республиканского органа охраны памятников)

ПАСПОРТ

Дом Елизаветы Петровны Нарышкиной, жены декабриста Нарышкина Михаила Михайловича

I. НАИМЕНОВАНИЕ ПАМЯТНИКА

II. ТИПОЛОГИЧЕСКАЯ ПРИНАДЛЕЖНОСТЬ

памятник археологии	памятник истории	памятник архитектуры	памятник монумент иск-ва
	3		

III. ДАТИРОВКА ПАМЯТНИКА (или дата исторического события, с которым связано возникновение памятника — для памятников истории)

1828-1830 гг.

IV. АДРЕС (местонахождение) ПАМЯТНИКА

Читинская обл., г. Чита,

(АССР, край, область, район, автономная обл.,

ул. Селенгинская, 16

национальный округ, населенный пункт, пути подъезда)

V. ХАРАКТЕР СОВРЕМЕННОГО ИСПОЛЬЗОВАНИЯ

по первонач. назначению	культурно-просветит.	туристско-экскурсион.	лечебно-оздоровительн.	жилые помещения	хозяйственное	не используется
	музей библ. клуб	+	больн. санат. д/отд.		учреждение торгов. промышл. склад	

ПРИЛОЖЕНИЯ:

- Фото общего вида — 2
- Фото фрагментов — 3
- Генплан — 1
- Обмеры: план — 2
- фасад —
- разрез —
- Схематический план охранной зоны — 1

#### IV. ИСТОРИЧЕСКИЕ СВЕДЕНИЯ

- |  |  |  |
|--|--|--|
| для памятников археологии                              | — история возникновения, кем и когда производились разведки и раскопки, место хранения коллекций |  |
| для памятников истории                                 |  | — история возникновения: краткая характеристика событий и лиц, в связи с которыми объект приобрел значение памятника |
| а) для памятников архитектуры и монументального иск-ва |  | — автор, строитель, заказчик, история создания   |

**Нарышкина Елизавета Петровна (I.IV.1801-II.XII.1867), урожденная графиня Коновницкая, дочь известного участника Отечественной войны 1812 г. генерал-лейтенанта П.П.Коновницкого. В 1823 г. Е.П.Коновницкая вышла замуж за полковника Нарышкина Михаила Михайловича.**

**В мае 1827 г. приехала вслед за мужем в Читинский острог. Всего за декабристами в 1827-1828 гг. в острог приехали 8 женщин. Они жили недалеко от тюрьмы в деревенских избах, сами готовили еду, заготавливали дрова, носили воду, топили печь, хотя прежде своим воспитанием не были подготовлены к такой жизни. В Чите женщины образовали небольшую колон helping друг другу в нелегкой жизни. По словам Анненковой "все было общее - печали и радости, все разделялось, во всем друг другу сочувствовали. Всех связывала тесная дружба, а дружба помогала переносить неприятности и заставляла забывать многое".**

**В 1830 г. Е.П.Нарышкина последовала вместе с другими женщинами вслед за декабристами в новую тюрьму, расположенную в Петровском Заводе. Умерла Е.П.Нарышкина в селе Гарий Псковской губернии, похоронена вместе с мужем в Москве, в Донском монастыре.**

(продолжение см. вкладки № I)

- б) перестройки и утраты, изменившие первоначальный облик памятника

**От первоначального дома использованы несколько бревен, уложенных в новый сруб.**

- в) реставрационные работы (общая характеристика, время, автор, место хранения документации).

**В 1964 г. дом отстроен заново с сохранением основных размеров и объемно-планировочной композиции.**

## VII. ОПИСАНИЕ ПАМЯТНИКА

для памятников археологии

— характер культурного слоя, важнейшие находки

для памятников истории

— характеристика памятника, наличие, текст и время установления мемориальной доски

а) для памятников архитектуры

— основные особенности планировочной, композиционно-пространственной структуры и конструкций; характер декора фасадов и интерьеров; наличие живописи, скульптуры, прикладного искусства; строительный материал, основные габариты

для памятников монумент. иск-ва

— основные особенности композиционного и колористического решения; тексты, материал, техника, размер

Дом находится на юго-восточной окраине города. Расположен с оступом от красной линии застройки и главным фасадом выходит на ул. Селенгинскую. Поставлен на невысокий кирпичный цоколь. Представляет собой сруб-шесть-стенок (тройная связь) с мезонином наверху. Углу сруба рублены способом "в обло" (с остатком). Средние стены нижней части сруба соответствуют стенам мезонина. Со стороны торцовых стен мезонина сделаны нависающие балконы. На южном фасаде балкон поддерживается двумя столбами. Ограждение балконов в виде балясника.

Главный фасад расчленен 5 прямоугольными окнами. Среднее окно спаренное. Все окна со ставнями. На западном фасаде два окна, сени и крыльцо — здесь вход в дом. На северном фасаде также два окна и второй вход.

В мезонине на западном и восточном фасадах устроены по одному окну. На главном фасаде, у правого угла дома, прикреплена мраморная мемориальная доска с текстом: "В этом доме жила Нарышкина Елизавета Петровна, жена декабриста Нарышкина Михаила Михайловича, Дом построен в 1828 году, реставрирован в 1964 году". Размер доски 63 x 40 см.

В нижнем этаже в настоящее время размещается читальный зал и книжные фонды библиотеки. В мезонине устроена выставка, посвященная пребыванию декабристов в Забайкалье.

Габариты дома: длина 14,5 м; ширина 9 м.

б) общая оценка общественной, научно-исторической и художественной значимости памятника

**Памятник, связанный с пребыванием в Читинском остроге декабристов и их жен.**

## VIII. ОСНОВНАЯ БИБЛИОГРАФИЯ, АРХИВНЫЕ ИСТОЧНИКИ, ИКОНОГРАФИЧЕСКИЙ МАТЕРИАЛ

1. К России любовью горя. — Иркутск, 1976, с.92-93.
2. Дворниченко Н. Путеводитель по Чите. — Чита, 1981, с.66-68.
3. Поломошнов Г. Дом с мансардой. — Забайкальский рабочий, 1975, II ноября.
4. Павлюченко Э.А. В добровольном изгнании. — М., 1980, с.59-61, 63-64, 154.

### IX. ТЕХНИЧЕСКОЕ СОСТОЯНИЕ

характеристика общего состояния:

для памятников археологич. культурного слоя  
логии важнейших находок

для памятников архитектуры и истории конструкций  
стен  
покрытий  
потолков  
пола  
декора фасадов  
интерьеров

в интерьере: живописи  
скульптуры  
прикл. иск-ва

для памятников монументального искусства цоколя  
постаменты  
скульптуры  
грунта  
красочного слоя

хорошее	среднее	плохое	аварийное
+			
+			
+			
+			
+			
+			
+			

### X. СИСТЕМА ОХРАНЫ

а) категория охраны

союзная	республ.	местная	не состоит
	+		

б) дата и № документа о принятии под охрану

**Постановление Совета Министров РСФСР  
от 30.08.1960 г. № 1327**

в) границы охранной зоны и зоны регулирования застройки (краткое описание со ссылкой на утверждающий документ)

**Не установлены**

г) балансовая принадлежность и конкретное использование

**Горкомхоз**

**Библиотека № 2**

д) дата и № охранного документа

**Не имеется**

Дата составления паспорта

**15 октября 1983 г.**

Составитель

**Крадин Н.П., в. арх.**

(Ф. и. о., должность или профессия)

*Крадин Н.П.*

(подпись)

**Мингалова Н.И.**

Инспектор по охране памятников

*Мингалова Н.И.*

(подпись)

М. П.

Филиал Чит. обл. типографии. Заказ № 180. Тираж 5000.

Читинская обл., г.Чита, ул.Селенгинская, 16

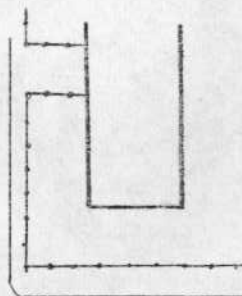
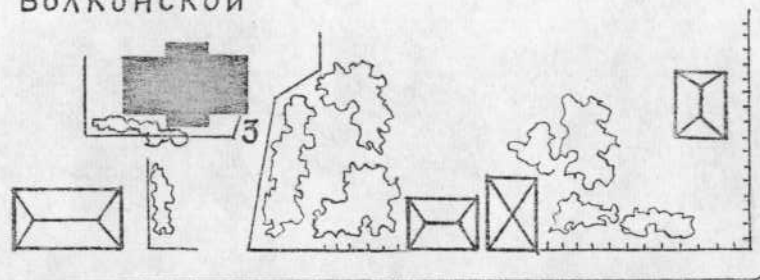
Вкладыш № I к паспорту: Дом Елизаветы Петровны Нарышкиной, жены декабриста Нарышкина Михаила Михайловича

У1, а

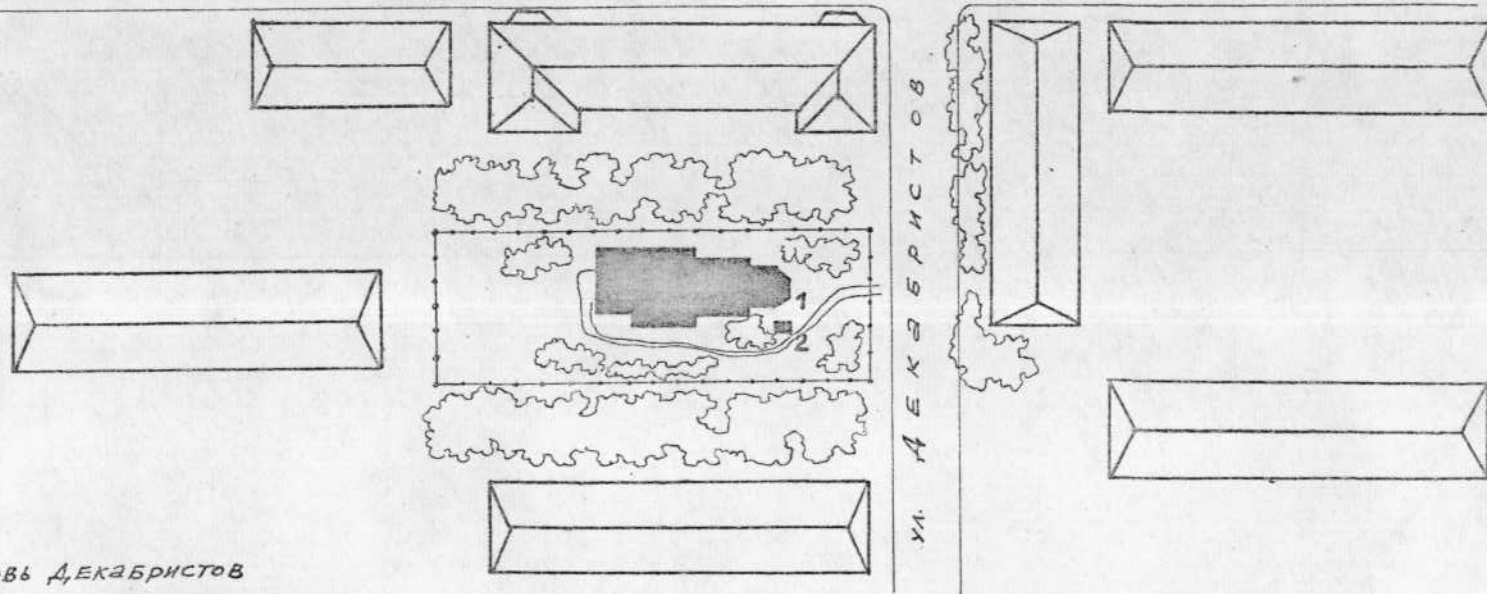
Нарышкин Михаил Михайлович (4.02.1798-2.01.1863), декабрист, полковник Тарутинского полка, член "Союза благоденствия" и "Северного общества". В 1824-1825 гг. активно участвует в создании Московской управы Северного общества. После восстания 14 декабря 1825 г. был арестован и Верховным судом приговорен к 15 годам каторжных работ. Впоследствии срок каторги был сокращен до 12, а затем до 8 лет. В 1827 г. М.М.Нарышкин был доставлен в Читу для отбытия наказания. В этом же году за ним последовала и Елизавета Петровна, одна из первых жен декабристов, прибывших в Читинский острог.

В 1837 г. М.М.Нарышкин был переведен рядовым на Кавказ, куда за ним последовала и Е.П.Нарышкина. Уволен от службы в 1844 г. Умер в Москве. Похоронен в Донском монастыре.

г. ЧИТА  
 ул. СЕЛЕНГИНСКАЯ, 16 и 22  
 Дом Нарышкиной Е.П., церковь Декабристов, могила  
 Софьи Волконской



ул. СЕЛЕНГИНСКАЯ



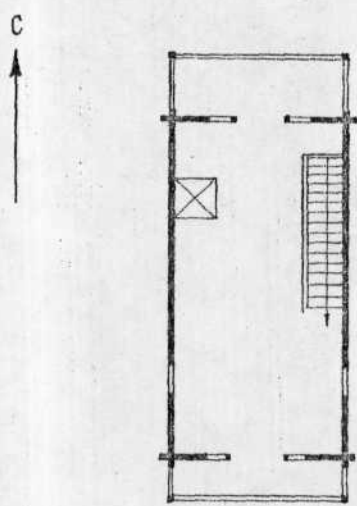
1. Церковь Декабристов
2. Могила Софьи Волконской
3. Дом Нарышкиной Е.П.

0 50

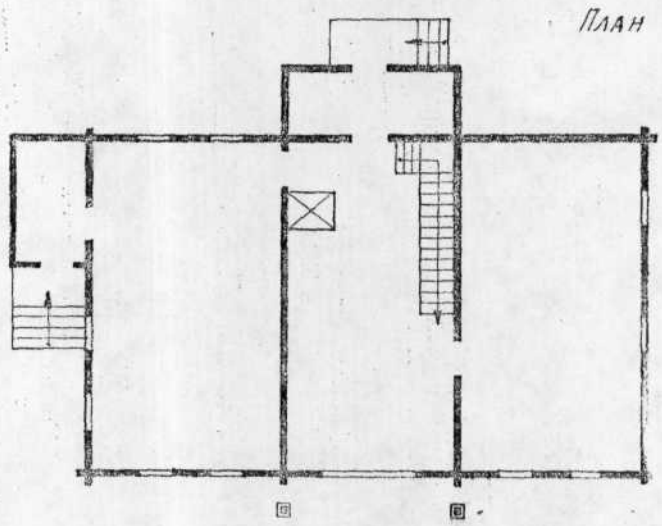
Обмер выполнил  
 арх. Крадин Н.П.  
 VII. 1980 г.

г. ЧИТА, ул. СЕЛЕНГИНСКАЯ, 16  
Дом Е.П. НАРЫШКИНОЙ, ЖЕНЫ  
ДЕКАБРИСТА М.М. НАРЫШКИНА

План мезонина



План 1 этажа



Обмер вь. зания  
Арх. Юдин, А. 1985 г.





Университетский сад, г. Москва  
гг. Ленинградский, 16

Дан Кармелюк Е. П.  
и его супруге Кармелюк М. П.  
искренне спасибо.

Лето М. П. Кармелюк, 14. 1978.



Удомская обл., г. Удомля  
ул. Ленинградская, 16,

Дом. Нарошкин Е. П.  
\*сын генерала Нарошкина М. М.

Вып. с юн.-бюроной стороны

Р  
1050 А. П. Козлова 14. 1879.

В ЭТОМ ДОМЕ ЖИЛА  
**НАРЫШКИНА**  
ЕЛИЗАВЕТА ПЕТРОВНА,  
ЖЕНА ДЕКАБРИСТА  
НАРЫШКИНА  
МИХАИЛА МИХАЙЛОВИЧА.

ДОМ ПОСТРОЕН В 1828 ГОДУ,  
РЕСТАВРИРОВАН В 1964 ГОДУ.



Университетский сад, г. Уфа,  
ул. Ленинградская, 16,

Дом Кармисина Э. П., № 2  
генерала Кармисина М. М.

Министерства госиз.

1950 г. Н. П. Крылова, 14. 1978 г.

# В ЗАБАЙКАЛЬЕ



Уютная обш.

г. Уфа

ул. Сметанная 16

Дом Нарошкиной Э. П.,  
мем. декабриста  
Нарошкина М. М.

Индергер

Фосо Н. П. Кразика  
IV. 1979.





Зининская ода, в Чиста  
ул. Селезнинская, 16,

Дом Нарынкина Е. П. и семьи  
декабриста Нарынкина М. М.

Проект чертежа

Рис. Н. П. Крылова, IV, 1975г.



Зининская обл., г. Чива  
ул. Селивановская, 16.

Дом Карышкиной Е. П. и ее  
деда Петра Карышкина, М. М.

был из Баско из индейцев.

Лето М. П. Карышкина, 18. 1975г.

Министерство культуры СССР памятники истории и культуры СССР (недвижимые) 2.3-1.54.36  
(индекс)

СОЮЗНАЯ РЕСПУБЛИКА РСФСР Министерство культуры. Главк охраны памятников  
наименование республиканского органа охраны

Адрес Читинская обл., г. Чита, ул. Селенгинская, 16  
(АССР, край, обл.; национальный округ; населенный пункт)

УЧЕТНАЯ КАРТОЧКА Дом Елизаветы Петровны Нарышкиной, жены декабриста Нарышкина Михаила Михайловича

I. НАИМЕНОВАНИЕ ПАМЯТНИКА

II. ТИПОЛОГИЧЕСКАЯ ПРИНАДЛЕЖНОСТЬ

памятник археологии	памятник истории	памятник архитектуры	памятник монумент. иск-ва
	3		

III. ДАТИРОВКА ПАМЯТНИКА

1828-1830 гг.

IV. ХАРАКТЕР СОВРЕМЕННОГО ИСПОЛЬЗОВАНИЯ

по первоначальной назначению	культурно-просветительное	туристско-экскурсионное	лечебно-оздоровительное	жилые помещения	хозяйственное	не используется
	+	+				

предлож. по использ.

V. ХАРАКТЕРИСТИКА ТЕХНИЧЕСКОГО СОСТОЯНИЯ

хорошее	среднее	плохое	аварийное
+			

VI. КАТЕГОРИЯ ОХРАНЫ

союзная	республ.	местная	не состоит
	+		

наличие утвержденной охранной зоны

да	нет
	+

VII. НАЛИЧИЕ ДОКУМЕНТАЦИИ

паспорт	фотографии	обмеры	реставрационные материалы
+	+	+	

место хранения документов

Дата составления карточки 15 октября 1983 г.

органы охраны			реставрационные мастерские		музей, архив,
союзный	республикан.	местный	республикан.	местные	НИИ
+	+	+			+

М. П.

Составитель

Крадин Н.П., в. арх.  
(ф. и. о., должность или профессия, подпись)

Инспектор по охране памятников

Мингалова Н.И.

(ф. и. о., подпись)

*Му*

*Мингалова*

УЧЕТНАЯ КАРТОЧКА (оборотная сторона)

Фото или схематический план



Краткое описание

Дом находится на восточной окраине города, расположен с отступом от улицы. Представляет собой сруб-шестистенок (тройная связь) с мезонином наверху. Поставлен на кирпичный цоколь. Главный фасад (I этаж) расчленен пятью окнами, среднее окно-спаренное. У мезонина (с южной и северной сторон) сделаны нависающие балконы с ограждением в виде балясника. Южный балкон поддерживается столбами. Габариты дома: длина 14,5 м; ширина 9 м. На главном фасаде дома - мемориальная доска: "В этом доме жила Нарышкина Елизавета Петровна, жена декабриста Нарышкина Михаила Михайловича. Дом построен в 1828 году, реставрирован в 1964 году".