

7410928130

2.5

МИНИСТЕРСТВО КУЛЬТУРЫ СССР

I.32.I

индекс

ПАМЯТНИКИ ИСТОРИИ И КУЛЬТУРЫ СССР

(НЕДВИЖИМЫЕ)

СОЮЗНАЯ РЕСПУБЛИКА РСФСР

Министерство культуры. Гос. инспекция по охране памятников

(наименование республиканского органа охраны памятников)

ИСТОРИИ И КУЛЬТУРЫ

П А С П О Р Т

Могила физика, исследователя Курской
магнитной аномалии
Лазарева Петра Петровича

I. НАИМЕНОВАНИЕ ПАМЯТНИКА

II. ТИПОЛОГИЧЕСКАЯ
ПРИНАДЛЕЖНОСТЬ

памятник археологии	памятник истории	памятник архитектуры	памятник монумент. иск-ва
	5		

III. ДАТИРОВКА ПАМЯТНИКА (или дата исторического события, с которым связано возникновение памятника — для памятников истории)

1942 г.

IV. АДРЕС (местонахождение) ПАМЯТНИКА Моск. обл., г. Москва, Ленинский район,

(АССР, край, область, район, автономная обл.,

Фрунзенский вал, 50, Новодевичье кладбище, участок I, ряд 8
национальный округ; населенный пункт; пути подъезда)V. ХАРАКТЕР
СОВРЕМЕННОГО
ИСПОЛЬЗОВАНИЯ

по первонач. назначению	культурно-просветит.	туристско-экскурсион.	лечебно-оздоровительн.	жилые помещения	хозяйственно	не используется
+	музей библ. клуб		больн. санат. л/отд.		учреждение торгов. промышл. склад	

ПРИЛОЖЕНИЯ:

Фото общего вида

Фото фрагментов

Генплан —

Обмеры: план —

фасад —

разрез —

Схематический план

охранной зоны —

VI. ИСТОРИЧЕСКИЕ СВЕДЕНИЯ

- а) для памятников археологии — история возникновения, кем и когда производились разведки и раскопки, место хранения коллекций.
- для памятников истории — история возникновения: краткая характеристика событий и лиц, в связи с которыми объект приобрел значение памятника.
- для памятников архитектуры и монументального иск-ва — автор, строитель, заказчик, история создания.

Лазарев Петр Петрович

Родился I (13) апреля 1878 г. Умер 23 апреля 1942 г.

Советский физик, академик (с 1917 г.). Учился на медицинском и физико-математ. ф-тах. Моск. университета. Работал в физической лаборатории П.Н.Лебедева. В 1920-31 г.г. создатель и руководитель первого советского научно-исследовательского физического института.

Лазареву принадлежат крупные работы по биофизике, физико-химической биологии, им. была разработана ионная теория возбуждения, физиологической адаптации и был выведен единый закон возбуждения. Им были проведены работы по изучению законов химического действия света, а также в области Молекулярной физики. Под его руководством по указанию В.И.Ленина была исследована Курская магнитная аномалия.

Лазарев создатель большой научной физической школы, он автор более 500 работ.

Его "Сочинения" в 3-х томах (с обширной библиографией) были изданы в 1950-1957 г.г. Большой интерес представляет его книга "Очерки истории русской науки" М-Л, 1950.

- б) перестройки и утраты, изменившие первоначальный облик памятника.

не было

- в) реставрационные работы (общая характеристика, время, автор, место хранения документации)

не проводились

Вкладыш к пункту УШ

1. Успехи физических наук, 1945, т.27, в.1
2. Биофизика, 1956, т.1, в.3
3. Очерки по истории Академии наук. М.-Л, 1945
4. Успехи физических наук, 1952, т.46, в.4 (библиография)
5. Ленин в Москве и Подмоскowie. М., 1974, ст.384-385
6. Сборник, посвященный памяти академика П.П.Лазарева, М.1956

ов-

ро-
ра
ри-
га-

ого

На могиле академика Лазарева П.П. установлена стела на постаменте из черного полированного гранита, которые покоятся на плите стилобате. На постаменте бронзовая гирлянда цветов. В верхней части стелы, на лицевой стороне, укреплена бронзовая доска с барельефом ученого.

Надпись на стеле: "Академик Петр Петрович Лазарев I4.IV.1872-
- 23.IV.1942".

Размеры: стела - 123 x 67 x 32 см
постамент 49 x 71 x 35 см

Бронзовая доска барельефа 52 x 44 x 3 см
Могильный участок 2,33 x 2 м обнесен рамой из светлосерого кованного гранита, на которой укреплена чугунная фигурная ограда высотой до 20 см. К памятнику примыкают рама цветника 91 x 80 см.

Барельеф работы скульптора О.А.Домогацкой.

б) общая оценка общественной, научно-исторической и художественной значимости памятника.

Связан с именем видного советского ученого в области биофизики, создателя первого советского научно-исследовательского физического института Лазарева П.П.

IX. ТЕХНИЧЕСКОЕ СОСТОЯНИЕ

характеристика общего состояния:
 для памятников археологии культурного слоя
 важнейших находок

для памятников архитек-
 туры и истории конструкций
 стен
 покрытий
 потолков
 пола
 декора фасадов
 интерьеров

в интерьере: живописи
 скульптуры
 прикл. иск-ва

для памятников монументального искусства
 цоколя
 постамента
 скульптуры
 грунта
 красочного слоя

хорошее	среднее	плохое	аварийное

X. СИСТЕМА ОХРАНЫ

а) категория охраны

союзная	республ.	местная	не состоит
	+		

б) дата и № документа о принятии под охрану Постановление Совмин. РСФСР № 1327
от 30.8.1960 г.

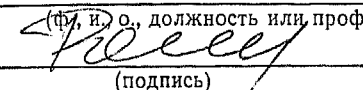
в) границы охранной зоны и зоны регулирования застройки (краткое описание со ссылкой на утверждающий документ)

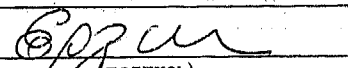
г) балансовая принадлежность и конкретное использование Специализированный трест
Бытового обслуживания Мосгорисполкома

д) дата и № охранного документа

Дата составления паспорта
 август 1976 г.



Составитель Романюк С.К.
 (ф. и. о., должность или профессия)

 (подпись)

Инспектор по охране памятников

 (подпись)



АКАДЕМИК
ПЕТР ПЕТРОВИЧ
ЛАЗАРЕВ
1878 - 1942

ГЕРМАН
1857 - 1918

367пб

2.5

I.32.I

МИНИСТЕРСТВО КУЛЬТУРЫ СССР ПАМЯТНИКИ ИСТОРИИ И КУЛЬТУРЫ СССР (недвижимые) _____

СОЮЗНАЯ РЕСПУБЛИКА РФСР Госинспекция по охране памятников _____ Индекс

наименование республиканского органа охраны

Адрес Москва, Ленинск. р-н, Фунз. ват. 50, Новоледицье владб., уч. I, ряд 8
АССР, край, область; район, автономная обл.; национальный округ; населенный пункт

УЧЕТНАЯ КАРТОЧКА

I. НАИМЕНОВАНИЕ ПАМЯТНИКА Могила физика ЛАЗАРЬЕВА П.П.

II. ТИПОЛОГИЧЕСКАЯ ПРИНАДЛЕЖНОСТЬ

памятник археологии	памятник истории	памятник архитектуры	памятник монумент. ис-ва
	5		

III. ДАТИРОВКА ПАМЯТНИКА

1942 г.

IV. ХАРАКТЕР СОВРЕМЕННОГО ИСПОЛЬЗОВАНИЯ

по первоначальному назначению	культурно-просветительное	туристско-экскурсионное	лечебно-оздоровительн.	жилые помещения	хозяйствен-ное	не используется
+						

предлож. по использ. _____

V. ХАРАКТЕРИСТИКА ТЕХНИЧЕСКОГО СОСТОЯНИЯ

хорошее	среднее	плохое	аварийное
	+		

союзная	республ.	местная	не состоит
	+		
	да	нет	
		+	

VII. КАТЕГОРИЯ ОХРАНЫ

наличие утвержденной охранной зоны

VI. НАЛИЧИЕ ДОКУМЕНТАЦИИ

паспорт	фотографии	обмеры	реставрационные материалы	
+	+			

органы охраны			реставрационные мастерские		музей, архив НИИ
союзный	республикан.	местный	республикан.	местные	
	+	+			

место хранения документов

Дата составления карточки
" август 1976 г.

М. П.

Составитель Рован К. С. К.
ф., и., о., должность и л. профессия, подпись

Инспектор по охране памятников

ф., и., о. подпись

У Ч Е Т Н А Я К А Р Т О Ч К А (оборотная сторона)

Фото или схематический план

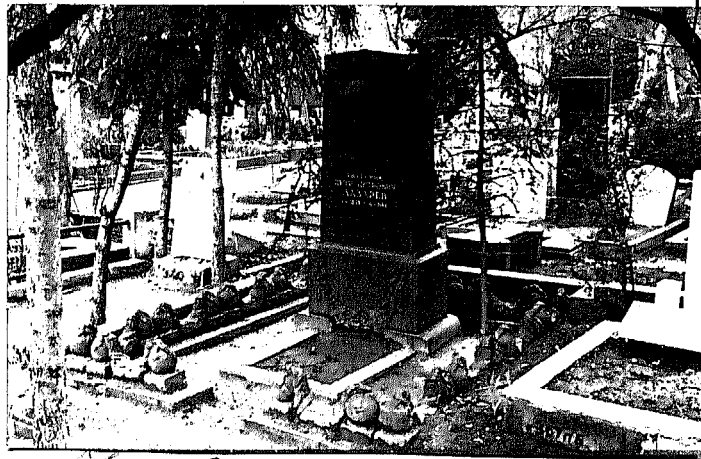


Фото Брусилова, 1945.

Краткое описание

На могиле Лазарева П.П. установлена стела на постаменте из черного полированного гранита, который покоится на плите-стильбате. На постаменте бронзовая гирлянда цветов. В верхней части стелы укреплена бронзовая доска с барельефом ученого. Надпись на стеле: "Академик Петр Петрович Лазарев 14.IV.1872 - 23.IV.1942"

Размеры: стела 123 x 67 x 32 см
постамент 49 x 71 x 35 см; бронзовая доска барельефа 52 x 44 x 3 см.

Автор - скульптор Домогацкая А.О.