

ПАМЯТНИКИ ИСТОРИИ И КУЛЬТУРЫ СССР
(недвижимые)СОЮЗНАЯ РЕСПУБЛИКА РСФСР

1300175002

Министерство культуры, Гос. инспекция по охране памятников истории и культуры
(наименование республиканского органа охраны памятников)

ПАСПОРТ

I. НАИМЕНОВАНИЕ ПАМЯТНИКА

Мавзолей

II. ТИПОЛОГИЧЕСКАЯ ПРИНАДЛЕЖНОСТЬ

памятник археологии	памятник истории	памятник архитектуры	памятник монумент. иск-ва
		4	

III. ДАТИРОВКА ПАМЯТНИКА (или дата исторического события, с которым связано возникновение памятника—для памятников истории)

кон. XVIII — нач. XIX вв.

IV. АДРЕС (местонахождение) ПАМЯТНИКА

Мордовская АССР, Лубенковский район,
(АССР, край, область, район, автономная обл.)с. Чиберчино

национальный округ; населенный пункт; пути подъезда)

V. ХАРАКТЕР СОВРЕМЕННОГО ИСПОЛЬЗОВАНИЯ

по первонач. назначению	культурно-просветит.	туристско-экскурсион.	лечебно-оздоровител.н.	жилье помещений	хозяйственное	не используется
	музей библ. клуб		больн. санат. д/отд.		учреждение торгов. промышл. склад	+

ПРИЛОЖЕНИЯ:

Фото общего вида— 2
 Фото фрагментов—
 Генплан—
 Обмеры: план—
 фасад—
 разрез—
 Схематический план
 охранной зоны—

7 из 10
 100% сохран.
 фрагмент

VI. ИСТОРИЧЕСКИЕ СВЕДЕНИЯ

для памятников археологии

— история возникновения, кем и когда производились разведки и раскопки
место хранения коллекций.

а) для памятников истории

— история возникновения; краткая характеристика событий и лиц, в связи
с которыми объект приобрел значение памятника.

для памятников архитектуры
и монументального иск-ва

— автор, строитель, заказчик, история создания.

Точных исторических сведений в литературе о времени сооружения мавзо-
лея обнаружить не удалось. Судя по стилистическим признакам, его можно дати-
ровать ~~нач. XIX в.~~ — нач. XIX вв.

б) перестройки и утраты, изменившие первоначальный облик памятника.

Мавзолей сохранился без переделок и утрат.

а) реставрационные работы (общая характеристика, время, автор, место
хранения документации)

Реставрационные работы не проводились.

VII. ОПИСАНИЕ ПАМЯТНИКА

для памятников археологии	—характер культурного слоя, важнейшие находки.
для памятников истории	—характеристика памятника, наличие, текст и время установления мемориальной доски.
а) для памятников архитектуры	—основные особенности планировочной, композиционно-пространственной структуры и конструкции; характер декора фасадов и интерьеров; наличие живописи, скульптуры, прикладного искусства; строительный материал, основные габариты.
для памятника монумент иск-ва	—основные особенности композиционного и колористического решения; текст, материал, техника размер.

Небольшой белокаменный Мавзолей расположен к востоку от Казанской церкви и имеет с ней общую ось. В плане сооружение представляет собой прямоугольник со сторонами: 2,55 x 3,00м. Внутри оно перекрыто полуциркульными сводами, ориентированными по оси восток-запад, снаружи которому отвечает двускатное покрытие из белого камня. Замкнутый статичный объем Мавзолея несколько расширяется к цокольной части, которая имеет профиль. Восточная и западная грани завершены цинцами и акротерием, по которым раскреповывается сложно профилированный карниз. Вход в Мавзолей расположен с западной стороны и имеет арочную перемычку, сохранились первоначальные чугунные подоттища дверей. В центре восточной грани помещена плоская ниша с вертикальными углублениями филеями. Северная и южная стороны разделаны восьмью канеллирами, что подчеркивает монолитность объема и его монументальность. Интерьер лишен всякого декора, за исключением плоских полуциркульных ниш, помещенных в центре восточной, северной и южной граней. Саркофаг отсутствует.

б) общая оценка общественной, научно-технической и художественной значимости памятника.

Мавзолей представляет собой интересный пример мемориальных памятников архитектуры), классицизма ~~конца~~ нач. XIX вв. Его отличает прекрасно найденные пропорции, тщательная профилировка деталей. Несомненно его принадлежность руке столичного архитектора.

VIII. ОСНОВНАЯ БИБЛИОГРАФИЯ, АРХИВНЫЕ ИСТОЧНИКИ, ИКОНОГРАФИЧЕСКИЙ МАТЕРИАЛ.
Важенков Н. Статистическое описание соборов, монастырей, приходских и домовых церквей Симбирской епархии по данным 1900г. Симбирск 1903г. стр. 199.
Клейники А.В. Земля отчая. Саранск, 1969г. стр. I-47.

IX. ТЕХНИЧЕСКОЕ СОСТОЯНИЕ

характеристика общего состояния:

Для памятников археологии

культурного слоя
важнейших находок

Для памятников архитектуры и истории

конструкций
стен
покрытий
потолков
вола
декора фасадов
интерьеров

в интерьере:

живописи
скульптуры
прикл. иск-ва

для памятников монументального искусства

цоколя
постаменты
скульптуры
грунта
красочного слоя

хорошее	среднее	плохое	аварийное
+			
+			
+			
+			
+			
+			

X. СИСТЕМА ОХРАНЫ

а) категория охраны

союзная	республ.	местная	не состоит
		+	+

б) дата и № документа о принятии под охрану

иссл. В.И. МАСЕР №128 от 20.3.81

в) границы охранной зоны и зоны регулирования застройки (краткое описание со ссылкой на утверждающий документ)

Границы охранной зоны не устанавливались.

г) балансовая принадлежность и конкретное использование НЕ ИСПОЛЬЗУЕТСЯ

д) дата и № охранного документа

Дата составления паспорта

Составитель Троскина Н.Д. искусствовед

(ф. и. о., должность или должность)

< 20 > XI 197 7г.

Лист



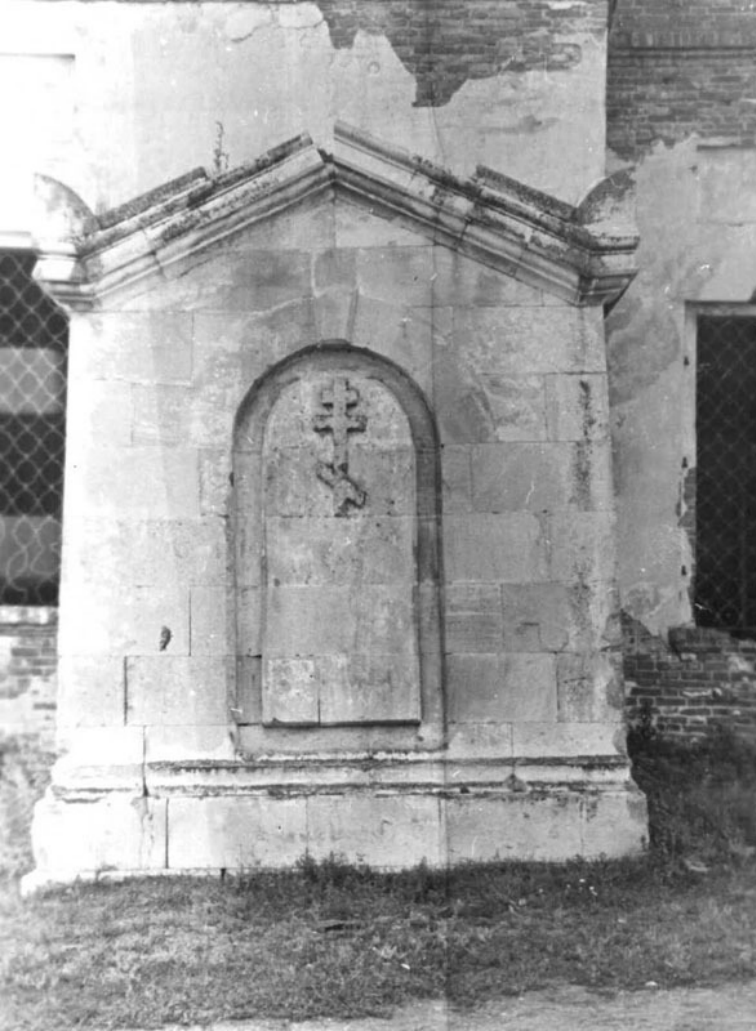
'D000006141'



(подпись)

Год 2000





СОЮЗНАЯ РЕСПУБЛИКА

~~РСФСР~~ Гос. инспекция по охране памятников истории и культуры.

Адрес ~~Мордовская АССР, Дубенковский р-н, с. Чиберчино~~

УЧЕТНАЯ КАРТОЧКА

I. НАИМЕНОВАНИЕ ПАМЯТНИКА Мавзолей

II. ТИПОЛОГИЧЕСКАЯ ПРИНАДЛЕЖНОСТЬ

памятник археологии	памятник истории	памятник архитектуры	памятник монумент. ис-ва
		4	

III. ДАТИРОВКА ПАМЯТНИКА кон. XVIII — нач. XIX вв.

IV. ХАРАКТЕР СОВРЕМЕННОГО ИСПОЛЬЗОВАНИЯ

по первоначальному назначению	культурно-просветительское	туристско-экскурсионное	лечебно-оздоровительное	жилищное помещение	хозяйственное	не используется
						+

предлож. по использ. _____

V. ХАРАКТЕРИСТИКА ТЕХНИЧЕСКОГО СОСТОЯНИЯ

хорошее	среднее	плохое	аварийное

VI. КАТЕГОРИЯ ОХРАНЫ

союзная	республ.	местная	не состоит
+			

наличие утвержденной охранной зоны

да	нет
	+

VII. НАЛИЧИЕ ДОКУМЕНТАЦИИ

паспорт	фотографии	обмеры	реставрационные материалы
+	+	+	

место хранения документов

органы охраны			реставрационные мастерские		музей, архив,
союзный	республикан.	местный	республикан.	местные	НИИ
					+



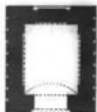
Составитель россия Н. Д. Искусствова

Инспектор по охране памятников _____ (Ф., и., о., подпись)

J. Kras

Фото или схематический план

Г. ЧУБЕРКОВ
 МИРОВОЙ АССР, ДУБЕНСКОГО РАЙОНА
 М. А. УДАКОВ /начало 1941/



Краткое описание

Небольшой белокаменный мавзолей расположен к востоку от Казанской церкви 1798 года. В плане он представляет собой прямоугольник. Закрытый статичный объем Мавзолея несколько расширяется к цокольной части. Восточная и западная его грани завершены крепцами и акротериями. Вход расположен с западной стороны. Северный и южный фасады разделаны канеллюрами.

Памятник представляет собой интересный пример мемориальных памятников архитектуры классицизма ~~конец~~-нач. XIX века. Мавзолей отличает прекрасно найденные пропорции неустельная профилировка деталей. Несомнена его принадлежность руке столичного архитектора.

