

# ПАМЯТНИКИ ИСТОРИИ И КУЛЬТУРЫ СССР (недвижимые)

СОЮЗНАЯ РЕСПУБЛИКА РСФСР

Министерство культуры, Главное управление по охране памятников истории и культуры.  
(наименование республиканского органа исполнительной)

## П А С П О Р Т

## I. НАИМЕНОВАНИЕ ПАМЯТНИКА

Часовня Спаса Нарукотворного образа.

## II. ТИПОЛОГИЧЕСКАЯ ПРИНАДЛЕЖНОСТЬ

памятник археологии	памятник истории	памятник архитектуры	памятник монумент. иск-ва
		4	

## III. ДАТИРОВКА ПАМЯТНИКА

(или дата исторического события, с которым связано возникновение памятника — для памятников истории)

Конец XIX — начало XX веков.

## IV. АДРЕС (местонахождение) ПАМЯТНИКА

Архангельская область, Каргопольский район, деревня

Фоминская. Проезд от города Каргополя автобусом до с. Лидны — 37 км., далее пешком — 7 км.  
(указание маршрута, населенных пунктов, пути подъезда)

## V. ХАРАКТЕР СОВРЕМЕННОГО ИСПОЛЬЗОВАНИЯ

используется по назначению, эксплуатируется	культурно-просветит.	туристско-рекреацион.	музейно-просветит.-образов.	жилищно-коммунал.	ландшафт.-архитектурное	не используется
+	музей 4-кл. 4200		Музей, кабинет, д.р.т.		средствами туризма, промисл. связи	

## ПРИЛОЖЕНИЕ:

Фото общего вида	3
Фото фрагментов	2
Генплан	
Обмеры: план	I
фасада	
разреза	
Схематический план	
встраиваемый план	

Вкладыш — I стр. к разделу УЦ/а. Схема фотофиксации — I.

## VI. ИСТОРИЧЕСКИЕ СВЕДЕНИЯ

- а)  $\left\{ \begin{array}{l} \text{для памятников архитектуры} \\ \text{для памятников искусства} \\ \text{для памятников архитектуры} \\ \text{и монументального искусства} \end{array} \right.$

- история возникновения, кем и когда первоначально сделаны и рас-  
положены, место хранения коллекции;  
— история возникновения краткие характеристики событий и лиц, в  
связи с которыми объект приобрел значение памятника;  
— автор, скульптор, писатель, историк создания.

Часовня Спаса нерукотворного образа, судя по архитектурным формам,  
построена в конце XIX — начале XX веков.

\*) перестройка и утраты, окончательно определенными «Бюро застройки».

Утрачена венчающая часовню глава. Три столба, поддерживавших навес крыль-  
ца сломаны. Судя о основании здания сильно прогнивает. Восточный лоток "неба"  
расколот. Окна заколочены.

\*) реставрационные работы (общая характеристика, время, автор, место хранения документов)

Реставрационные работы не проводились.

VII. ОПИСАНИЕ ПАМЯТНИКА

для исторической архитектуры для памятников истории для памятников архитектуры для памятников монумент. иск-ва	— характер культурного слоя, важнейшие находки, — характеристика памятника, название, время установления мемориальной доски.
	— основные особенности планировочной, композиционно-пространственной структуры и конструкции; характер декора фасадов и интерьеров; наличие живописи, скульптуры, прикладного искусства; стилистический рисунок, основные размеры.
	— основные особенности композиционного и колористического решений; типы, материал, техника, размер.

Небольшая деревянная часовня расположена в центре деревни и обрешена в ее единственной улице выном фасадом. Прямоугольное, вытянутое с севера на юг сооружение каркасной конструкции покрыто двухскатной тесовой кровлей с треугольными фронтонами на торцах. Основанием здания служит, переувлажненный в "обло", бревенчатый сруб высотой в три венца. На выном фасаде перед входом устроено крыльцо, свес кровли над которым опирается на четыре столба.

Декор памятника ограничен речкавшим карнизом, состоящим из гладкого фриза с полосой сухариков. Такими же сухариками декорированы карнизы фронтонов. Два широких прямоугольных окна, расположенных на продольных восточном и западном фасадах, обрамлены скринными рамочными наличниками. Дверь часовни двустворчатая, филенчатая.

Профилированная тесовая обшивка стен укреплена проволочными гвоздями фабричного производства. На стенах снаружи сохранились следы побелки. Карниз выкрашен в синий цвет.

Рядом с входом с восточной стороны установлен большой крест /сохранился частично/, вставленный в специальное отверстие в настиле крыльца.

/см. Вкладыш № I/

В) объект входит в комплексный, научно-исторический и художественный памятник архитектуры.

Характерный для архитектуры северных деревень конца XIX - начала XX веков, образец небольшой деревянной часовни каркасной конструкции.

VIII. ОСНОВНАЯ БИБЛИОГРАФИЯ, ДРУГИЕ ИСТОЧНИКИ, ИКОНОГРАФИЧЕСКИЙ МАТЕРИАЛ.

Литературных и архивных сведений не обнаружено.

Обмерный план, фотографии, кроме обмера и негативы хранятся в Архангельском областном управлении культуры.



Вкладыш № I к паспорту

Часовня Спаса нерукотворного образа, кон. XIX—нач. XX в.в.

Архангельская обл. Каргопольский р-он.

д. Фоминская.

к разделу УП/а.

ца.

Часовня перекрыта восьмидольным "небом". Роспись "неба" выполнена масляными красками в иконописных традициях. В замковом кольце изображен Пантократор. На восточном лотке помещено <sup>а</sup>Рспятие, по сторонам его — предстоящие Мария и Иоанн Богослов. Четыре доли перекрытия занимают фигуры евангелистов. На западном лотке написан архангел Михаил.

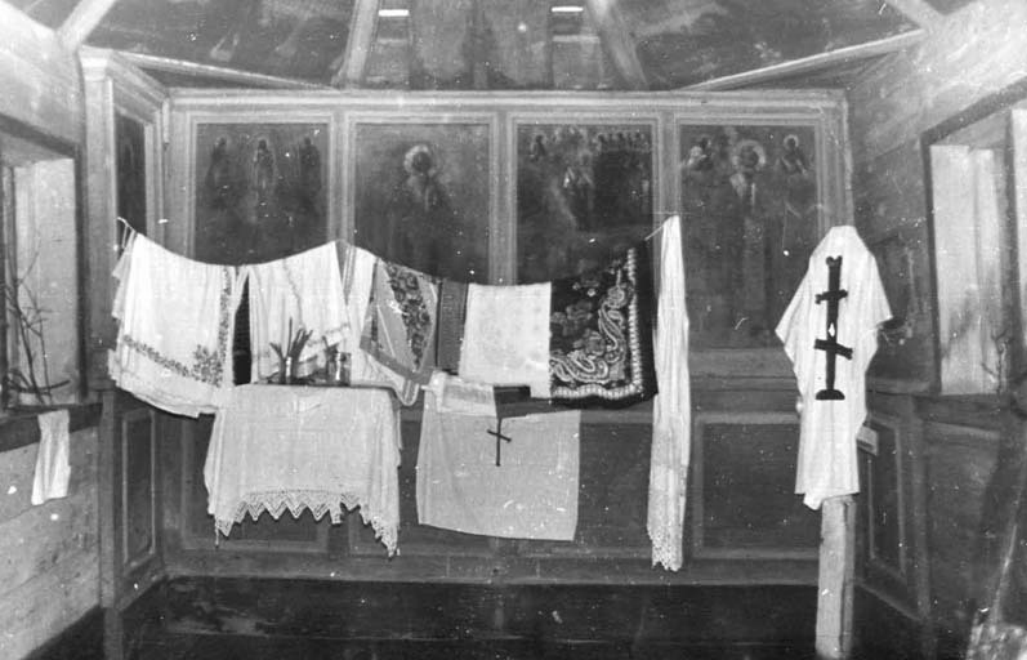
У северной стены часовни установлен скромный одноярусный, каркасный иконостас, нижняя часть которого отделана панелями. Иконы в иконостасе конца XIX — начала XX веков.













3.4. Т.8.5.

МИНИСТЕРСТВО КУЛЬТУРЫ СССР  
 СОЮЗНАЯ РЕСПУБЛИКА РСФСР МК. Глав. упр. по охр. пам. ист. и культ.

ПАМЯТНИКИ ИСТОРИИ И КУЛЬТУРЫ СССР недвиж.

наименование республиканского органа охраны

Адрес Архангельская обл. Каргопольский р-он. д. Солинская.  
 (АССР, край, область, район, автономная обл., национальный округ, населенный пункт)

## УЧЕТНАЯ КАРТОЧКА

I. НАИМЕНОВАНИЕ ПАМЯТНИКА Часовня Спаса нерукотворного образа.

II. ТИПОЛОГИЧЕСКАЯ ПРИНАДЛЕЖНОСТЬ

памятник археологии	памятник истории	памятник архитектуры	памятник монумент. ис-ва
---------------------	------------------	----------------------	--------------------------

III. ДАТИРОВКА ПАМЯТНИКА 4  
Конец XIX - начало XX веков.

IV. ХАРАКТЕР СОВРЕМЕННОГО ИСПОЛЬЗОВАНИЯ

по первоначальному назначению	культурно-просветительное	туристско-экскурсионное	лечебно-оздоровительное	жилые помещения	хозяйственное	не используется
+						

предлож. по исполыз.  
 V. ХАРАКТЕРИСТИКА ТЕХНИЧЕСКОГО СОСТОЯНИЯ

хорошее	среднее	плохое	аварийное
	+		
союзная	республ.	местная	не состоит
			+

наличие утвержденной охранной зоны.

да	нет
	+

VII. НАЛИЧИЕ ДОКУМЕНТАЦИИ

паспорт	фотографии	обмеры	реставрац. материалы
+	+	+	

место хранения документов

Дата составления карточки

← МАРТ 19 87 г.

М. П. Составитель арх. Паршин П.Н.

(ф. и. о. должность или профессия, подпись)

органы охраны	реставрац. мастерские	музей, архив, НИИ
союзный	республикан.	местный
	+	+
		ВНИИ

Старший инженер производственной группы по охране памятников

Фото или схематический план



Краткое описание

Небольшая деревянная часовня расположена в центре деревни. Прямоугольное, вытянутое с севера на юг, сооружение каркасной конструкции покрыто двухскатной тесовой кровлей с треугольными фронтонами на торцах. Основанием здания служит, перевязанный в "обло" сруб высотой в три венца. На южном фасаде перед входом устроено крыльцо, свес кровли над которым поддерживали столбы.

Стены завершены скромным карнизом. Окна обрамлены рамочными наличниками. Внутреннее пространство перекрыто подвесным "небом".

Характерный для архитектуры северных деревень кон. XIX—нач. XX в. в. образец небольшой деревянной часовни каркасной конструкции.