

5020086000

МИНИСТЕРСТВО КУЛЬТУРЫ СССР

3.4

Г. 32.40
индекс

ПАМЯТНИКИ ИСТОРИИ И КУЛЬТУРЫ СССР

(недвижимые)

СОЮЗНАЯ РЕСПУБЛИКА ~~РСФСР~~ Министерство культуры.~~Главное управление по охране памятников истории и культуры.~~
(наименование республиканского органа памятников)

П А С П О Р Т

НАИМЕНОВАНИЕ ПАМЯТНИКА Часовня - столбТИПОЛОГИЧЕСКАЯ
ПРИНАДЛЕЖНОСТЬ

памятник археологии	памятник истории	памятник архитектуры	памятник монумент. иск-ва
		4	

ДАТИРОВКА ПАМЯТНИКА (или дата исторического события, с которым связано возникновение памятника—для памятников истории)

нач. XX в.АДРЕС (местонахождение) ПАМЯТНИКА Московская область, Шелковский район, с. Амраво,
(АССР, край, область, район, автономная обл.)От Москвы с Ярославского вокзала поездом до пл. "37км", далее пешком - 1,5 км.

национальный округ, населенный пункт; пути подъезда)

ХАРАКТЕР
СОВРЕМЕННОГО
ИСПОЛЬЗОВАНИЯ

по первонач. назначению	культурно-просветит.	туристско-экскурсион.	лечебно-оздоровительн.	жилищные помещения	хозяйственное	не используется
музей библ. клуб			болыи. санат. дютд.		учреждение торгов. промышл. склад	+

ПРИЛОЖЕНИЯ:

Фото общего вида — 3

Фото фрагментов — 1

Генплан —

Обмеры: план —

фасад —

разрез —

Схематический план

охранной зоны —

VI. ИСТОРИЧЕСКИЕ СВЕДЕНИЯ

- а) $\left\{ \begin{array}{l} \text{для памятников археологии} \\ \text{для памятников истории} \\ \text{для памятников архитектуры} \\ \text{и монументального иск-ва} \end{array} \right.$
- история возникновения, кем и когда производились разведки и раскопки, место хранения коллекций.
 - история возникновения: краткая характеристика событий и лиц, в связи с которыми объект приобрел значение памятника.
 - автор, строитель, заказчик, история создания.

В большом старинном селе Амереве бывшего Богородского уезда, помимо церкви (см. паспорт "Церковь Знамения"), имеется еще и часовня, стоящая на заречной слободке.

По-видимому, существующий часовенный столб сменил старую деревянную часовню или крест. Судя по стилистическим признакам, сооружение выстроено в начале XX века, вероятно, по образцовому проекту. Подобные часовни сохранились в близлежащих деревнях Старой слободе и Громкове.

- б) перестройки и утраты, изменившие первоначальный облик памятника, ~~(в рядом утрат)~~
Часовня сохранила первоначальный облик.

✓ Не сохранилось завершение памятника, утрачены иконы в киотах. Проломан северный киот. В плохом состоянии находится лицевая кладка основания сооружения. Имеются повреждения кирпичного декора.

- в) реставрационные работы (общая характеристика, время, автор, место хранения документации)

Реставрационные работы не проводились.

VII. ОПИСАНИЕ ПАМЯТНИКА

для памятников археологии

для памятников истории

а) для памятников архитектуры

—характер культурного слоя, важнейшие находки,

—характеристика памятника, наличие текст и время установления мемориальной доски.

—основные особенности планировочной, композиционно-пространственной структуры и конструкций; характер декора фасадов и интерьеров; наличие живописи, скульптуры, прикладного искусства; строительный материал, основные габариты.

Кирпичный несутрактуренный часовенный столб поставлен посреди за-
фсис. в. ст. в. и. п. о. д. о. з. е. п. и. н.;
тексты, материал, техника, размер.

речной слободы села Амерева, на правом берегу реки Клязьмы, непосредственно у воды. Миниатюрное сооружение гармонирует со стоящей на противоположном берегу реки Знаменской церковью, своими малыми размерами подчеркивая внушительные габариты храма. Лучшая точка восприятия часовни — с северо-запада, от Знаменской церкви.

Сооружение типично для культовой архитектуры нач. XX в. в псевдорусском стиле. Оно отличается упрощенностью форм и декоративного убранства, выполненного из кирпича. Часовня выстроена из ярко-красно кирпича размером 23х12х6 см в системе тычковой кладки, на цементном растворе, с обработкой шва валиком.

Квадратный в плане столб внутри забутован. Некогда он был завершен шатровой кровлей. Не имеющее цоколя гладкое основание сооружения отделено профилированной тягой от декоративной разработанной верхней части. На основании обрабатано наличником. Все фасады верхнего яруса обработаны одинаково. В центре расположены нишки-киоты с арочными перемычками, заключенные в профилированные рамки и фланкированные полуколонками, несущими профилированные карнизы. В основании шатра помещены кокошники шатровой формы.

б) общая оценка общественной, научно-исторической и художественной значимости памятника.

Образец распространенного в начале XX века типа сельской часовни-столба в псевдорусском стиле.

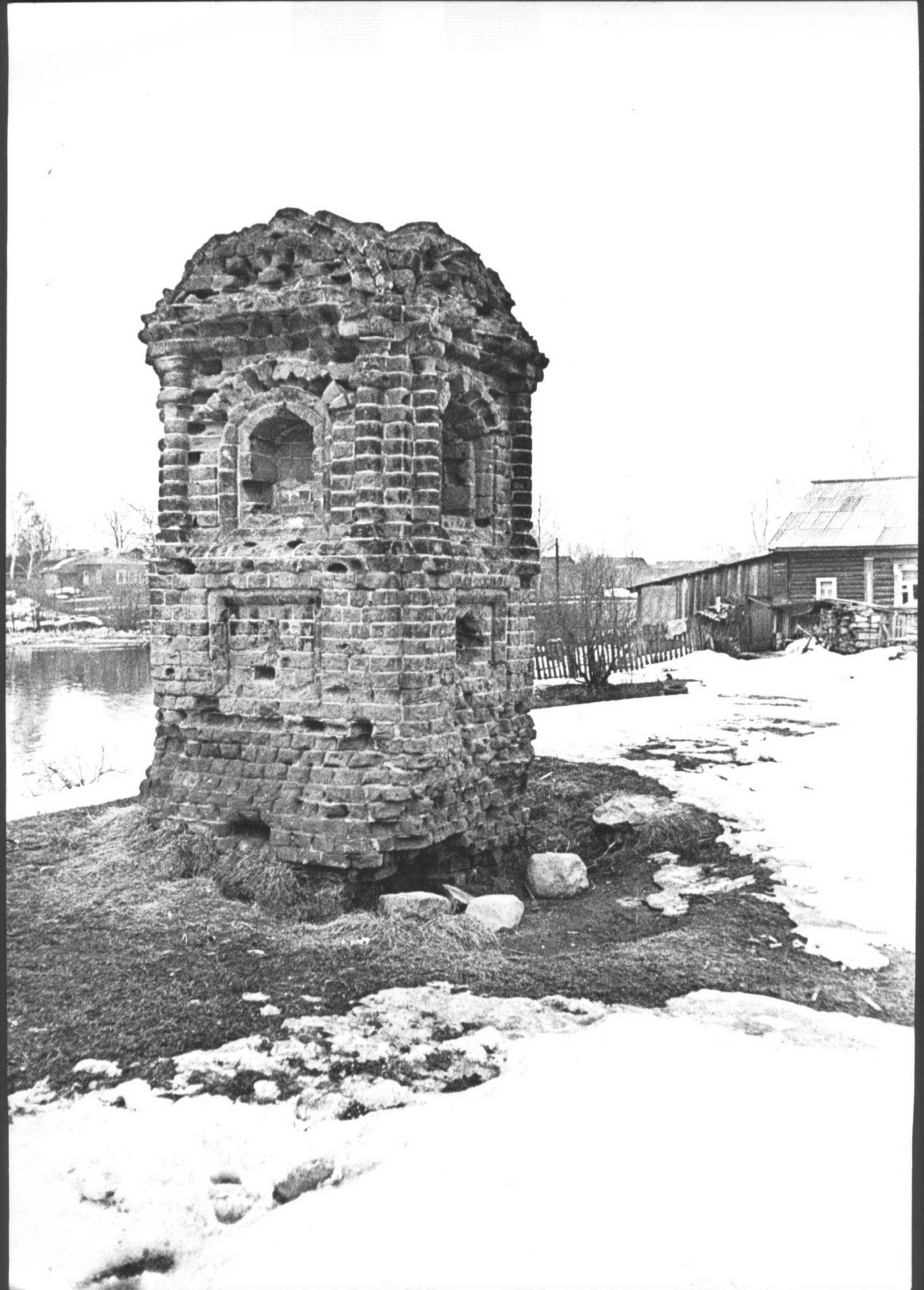
VIII. ОСНОВНАЯ БИБЛИОГРАФИЯ, АРХИВНЫЕ

Библиография по данному памятнику не обнаружена. Сведения о селе Амереве и его церкви см. в паспорте "Церковь Знамения".

Обмеры плана, кроки, фотографии и негативы хранятся в Московском областном управлении культуры.



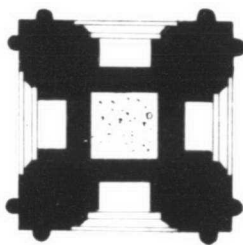






МОСКОВСКАЯ ОБЛАСТЬ. ЩЕЛКОВСКИЙ РАЙОН.
С. АМЕРЕВО

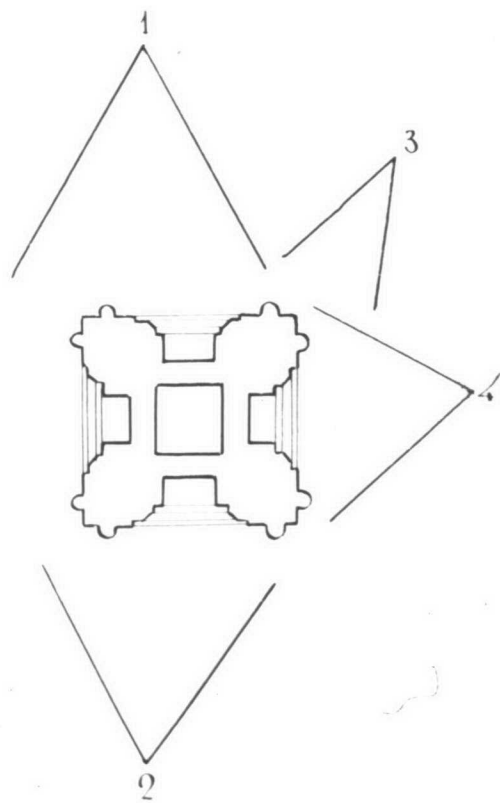
ЧАСОВНЯ, НАЧ. ХХВ.



Выполнила А. Горячева
1985 г.

МОСКОВСКАЯ ОБЛАСТЬ ШЕЛКОВСКИЙ РАЙОН
САМЕРЕВО.

ЧАСОВНЯ, НАЧ. XX В.
ПЛАН-СХЕМА ФОТОФИКСАЦИИ.



ВЫПОЛНИЛА А. ГОРЯЧЕВА
1985г.

СОЮЗНАЯ РЕСПУБЛИКА РСФСР. Мин. культуры. Г.Л. Управления по охране памятников
(наименование республикан. органа охраны)

Адрес: Дословский район, с. Амурово
(АССР, край, область, автономная обл., национальный округ, населенный пункт)

УЧЕТНАЯ КАРТОЧКА

I. НАИМЕНОВАНИЕ ПАМЯТНИКА Часовня.

II. ТИПОЛОГИЧЕСКАЯ ПРИНАДЛЕЖНОСТЬ

памятник археологии	памятник истории	памятник архитектуры	памятник монумент ис-ва
		4	

III. ДАТИРОВКА ПАМЯТНИКА

нач. XIX в.

IV. ХАРАКТЕР СОВРЕМЕННОГО ИСПОЛЬЗОВАНИЯ

по первоначальному назначению	культурно-просветительное	туристско-экскурсионное	лечебно-оздоровительн.	жилое помещения	хозяйственное	не используется
						+

предлож. по использ.

V. ХАРАКТЕРИСТИКА ТЕХНИЧЕСКОГО СОСТОЯНИЯ

хорошее	среднее	плохое	аварийное
	+		

VI. КАТЕГОРИЯ ОХРАНЫ

союзная	республ.	местная	не состоит
			+

наличие утвержденной охранной зоны

да	нет
	+

VII. НАЛИЧИЕ ДОКУМЕНТАЦИИ

паспорт	фотографии	обмеры	реставрационные материалы
+	+	+	

место хранения документов

Дата составления карточки

органы охраны			реставрационные мастер.		музей, архив, НИИ
союзный	республикан.	местный	республикан.	местные	
	+	+			

28 марта 1983 г.

Составитель: Карлова И.Г., архитектор.

Инспектор по охране памятников: Игнатов И.К.

(ф., и., о., должность или профессия, подпись)

(ф., и., о., подпись)

УЧЕТНАЯ КАРТОЧКА (оборотная сторона)

Фото или схематический план



Краткое описание

Часовня-отолоб в заречной слободе села Амерева, напротив Знаменской церкви, на берегу Клязьмы, построена в нач. XIX в.

Сооружение из ярко-красного кирпича, квадратной конфигурации, забутовано внутри. Нюкогда оно имело шатровое завершение. Одинаковые фасады обработаны арочными нишами и кютами в стилизованных под ХУ в. наличниках.

Образец распространенного в нач. XIX в. типа сельской часовни-отолоба в посельно-русском стиле.