

## ПАМЯТНИКИ ИСТОРИИ И КУЛЬТУРЫ СССР

(недвижимые)

5800000520

СОЮЗНАЯ РЕСПУБЛИКА РСФСР

Министерство культуры. Главное управление по охране памятников истории и культуры.  
(наименование республиканского органа охраны памятников)

## П А С П О Р Т

I. НАИМЕНОВАНИЕ ПАМЯТНИКА Дом жилой.

II. ТИПОЛОГИЧЕСКАЯ ПРИНАДЛЕЖНОСТЬ:

памятник археологии	памятник истории	памятник архитектуры	памятник монумент. иск-ва
		2	

III. ДАТИРОВКА ПАМЯТНИКА (или дата исторического события, с которым связано возникновение памятника — для памятников истории)

Вторая половина XVIII в., вторая половина XIX — начало XX вв.IV. АДРЕС (местонахождение) ПАМЯТНИКА г. Пенза, ул. Московская, 4.

(АССР, край, область, район, автономная обл.,

национальный округ, населенный пункт, пути подъезда)

V. ХАРАКТЕР СОВРЕМЕННОГО ИСПОЛЬЗОВАНИЯ

по первонач. назначению	культурно-просветит.	туристско-экскурсион.	лечебно-оздоровительн.	жилое помещения	хозяйственное	не используется
	музей библ. клуб		больн. санат. д/отд.		учреждение торгов. + промышл. склад	+

## ПРИЛОЖЕНИЯ:

Фото общего вида — 2

Фото фрагментов — 14

Генплан —

Обмеры: план — 2

фасад —

разрез —

Схематический план

охранной зоны —

Вкладыш — 2 стр. к разделам УП/а и УП/б.

Схема фотофиксации — 2

Репродукции —

## VI. ИСТОРИЧЕСКИЕ СВЕДЕНИЯ

- |    |   |   |   |
|----|---|---|---|
| а) | } | для памятников археологии                           | — история возникновения, кем и когда производились разведки и раскопки, место хранения коллекций.                     |
|    |   | для памятников истории                              | — история возникновения: краткая характеристика событий и лиц, в связи с которыми объект приобрел значение памятника. |
|    |   | для памятников архитектуры и монументального иск-ва | — автор, строитель, заказчик, история создания.   |

Лилой дом, судя по сохранившимся на дворовом фасаде деталям архитектурного декора, построен во второй половине XVIII века. Во второй половине XIX столетия здание подверглось капитальной реконструкции. Его внутреннее пространство было расширено за счет двухэтажной кирпичной пристройки, сооруженной на дворовом фасаде. Уличный фасад получил новое декоративное оформление, выдержанное в духе позднего классицизма, при этом на первом этаже, где разместились магазины, была изменена конфигурация проемов. К этому же времени относится сохранившаяся отделка интерьера второго этажа.

Во второй половине XIX века со стороны двора возвели обширное, сильно вытянутое вглубь квартала здание, предназначавшееся, по-видимому, для сдачи внаем. Впоследствии оно было объединено с домом.

В начале XX века на дворовом фасаде основного объема соорудили еще одну небольшую, двухэтажную, кирпичную пристройку.

б) перестройки и утраты, изменявшие первоначальный облик памятника.

На уличном фасаде уничтожены лестницы перед входами в магазины. Цоколь получил новую облицовку. На дворовом фасаде возведена небольшая двухэтажная кирпичная пристройка. На первом этаже и в некоторых помещениях второго этажа возведено несколько поздних деревянных стен. Некоторые капитальные стены разобраны. Целый ряд первоначальных дверных проемов в интерьере заложен, взамен пробиты новые двери. Некоторые печи разобраны. Подвал под домом засыпан.

Реставрационные работы (общая характеристика, время, автор, место хранения документации)

Реставрационные работы не проводились.

## VII. ОПИСАНИЕ ПАМЯТНИКА

а)	для памятников археологии	— характер культурного слоя, важнейшие находки.
	для памятников истории	— характеристика памятника, наличие, текст и время установления мемориальной доски.
	для памятников архитектуры	— основные особенности планированной, композиционно-пространственной структуры и конструкций; характер декора фасадов и интерьеров; наличие живописи, скульптуры, прикладного искусства; строительный материал, основные габариты.
	для памятников монумент. иск-ва	— основные особенности композиционного и колористического решения; тексты, материал, техника, размер.

Двухэтажный, кирпичный, на высоком цоколе, жилой дом расположен в ряду сплошной застройки левой стороны улицы Московской и обращен к ней главным восточным фасадом. Его прямоугольный в плане объем, вытянутый вдоль красной линии улицы, имеет в центре арочный проезд во двор. Дворовый фасад почти полностью закрыт двухэтажными и одноэтажными кирпичными пристройками второй половины XIX — XX веков. С северной стороны дворового фасада находится, первоначально самостоятельное, обширное, двухэтажное, кирпичное здание, сильно вытянутое вглубь квартала и объединенное в последствии с домом пристройкой.

Уличный фасад дома, получивший в XIX веке новое, штукатурное декоративное оформление, выдержанное в духе позднего классицизма, выкрашен в серый цвет. Композиция фасада с пятью оконными осями на боковых крыльях симметрична относительно раскрепованной центральной части, выделенной над сквозным проездом во двор большим, полудирикульным тимпаном, возвышающимся над кровлей. Акцент центральной части фасада подчеркнут двумя узкими, объединенными общим наличником окнами с лучковыми перемычками, расположенными на втором этаже. Кирпичный венчающий карниз дополнен штукатурными профилями, а проходящий под ним, первоначально гладкий фриз, декорирован

б) общая оценка общественной, научно-исторической и художественной значимости памятника.

/см. Вкладыш № I/

Здание представляет интерес, как образец жилого дома второй половины XVIII века, в целом хорошо сохранившегося, несмотря на позднейшие переделки, планировочную структуру интерьера и фрагменты первоначального фасадного декора. Уличный фасад дома, получивший в XIX веке новое архитектурное оформление,

## VIII. ОСНОВНАЯ БИБЛИОГРАФИЯ, АРХИВНЫЕ ИСТОЧНИКИ, ИКОНОГРАФИЧЕСКИЙ МАТЕРИАЛ

Литературных и архивных сведений не обнаружено.

Обмерный план, фотографии, кроки обмера и негативы хранятся в Пензинском областном управлении культуры.

# IX. ТЕХНИЧЕСКОЕ СОСТОЯНИЕ

		хорошее	среднее	плохое	аварийное
характеристика общего состояния: для памятников археологии	культурного слоя важнейших находок				
для памятников архитектуры и истории	конструкций стен покрытий потолков пола декора фасадов интерьеров	+			
в интерьере:	живописи скульптуры прикл. иск-ва		+		
для памятников монументального искусства	цоколя постаменты скульптуры грунта красочного слоя				

# X. СИСТЕМА ОХРАНЫ

а) категория охраны	союзная	республ.	местная	не состоит
				+

б) дата и № документа о принятии под охрану Нет.

в) границы охранной зоны и зоны регулирования застройки (краткое описание со ссылкой на утверждающий документ)

**Границы охранной зоны не установлены.**



\*D000037921\*

г) балансовая принадлежность и конкретное использование В первом этаже дома размещаются магазины, второй этаж и пристройка второй половины XIX в. не используются.

д) дата и № охранного документа Нет.

Дата составления паспорта

Составитель арх. Шармин П.Н.  
(ф. и. о., должность или профессия)



(подпись)

Инспектор по охране памятников \_\_\_\_\_

М. П.

(подпись)



Вкладыш № 1 к паспорту

Иилой дом, в.п.ХУШ в., в.п.ХІХ - н.ХХ в.в.

г.Пенза ул.Московская, 4.

к разделу УП/а.

поясом филенок. Ниже вертикальное членение отмечено межэтажным карнизом и штукатурной тягой в уровне подоконников окон второго этажа. Плоскости стен второго этажа на боковых крыльях обработаны рустовкой. Прямоугольные окна второго этажа на боковых крыльях обрамлены скромными рамочными наличниками. Перемички арочных окон первого этажа, где располагались магазины, украшены лишь плоскими штукатурными архивольтами. Перед входами в магазины /один из них в последствии был превращен в окно/, судя по фотографии конца XIX - начала XX веков, симметрично были устроены две, ныне утраченные лестницы.

Фрагменты дворового фасада не закрыты пристройками, сохранили практически без изменений характерные для второй половины ХУШ века плоские, рамочные с "ушами" и замковыми камнями наличники на прямоугольных окнах второго этажа, филечатные угловые пилястры и профилированный кирпичный венчающий карниз, дополненный поясом сухариков.

Архитектурное оформление пристроек на дворовом фасаде дома выполнено в сдержанных, маловыразительных формах позднего классицизма.

Внутренняя планировка здания, претерпев на протяжении XIX - XX веков целый ряд изменений, в основном сохранила свою, несколько различную на обоих этажах структуру. Две поперечные капитальные стены, образующие центральную, представляющую собой в первом этаже сквозной проезд во двор и симметричные - боковые. Продольная капитальная стена, проходящая по оси дома, делит его на две половины - переднюю и заднюю. На первом этаже в передней половине дома располагались торговые залы магазинов. В задней половине первого этажа поперечные капитальные стены образуют два больших складских помещения. На втором этаже, помимо первоначальных капитальных стен, жилые комнаты образованы деревянными стенами, установленными

/см. вкладыш № 2/

Вклады № 2 к паспорту на  
 Иилой дом, в.п.ХУШв., в.п.ХІХ – н.ХХ в.в.  
 г.Пенза, ул.Московская, 4.

к разделу УП/а.

во второй половине XIX века. Существовавшая ныне чугунная, одномаршевая с ажурной орнаментацией ступеней и подступенков лестница, ведущая на второй этаж, установлена в пристройки второй половины XIX века, примыкающей с дворового фасада.

Потолки в некоторых помещениях первого этажа и во всех комнатах второго, обработаны широкими, многопрофильными, тянутыми карнизами. Сохранившиеся в интерьере двустворчатые двери и побеленные печи относятся ко времени реконструкции дома во второй половине XIX века.

Перекрытия плоские. В некоторых комнатах второго этажа полы выложены щитовым паркетом.

Под домом имеется подвал вход в который в настоящее время заложен.

Дом сложен из кирпича размером 28/29/х12,5/13,5/х6,5/7/; на пристройки в.п.ХІХ в. – 27/29/х11,5/12/х6/7/; пристройка н.ХХ в. – 26х12,5/13/х7,5. Система кладки верстовая, раствор известковый, на пристройках шов обработан односторонней и двусторонней подрезкой.

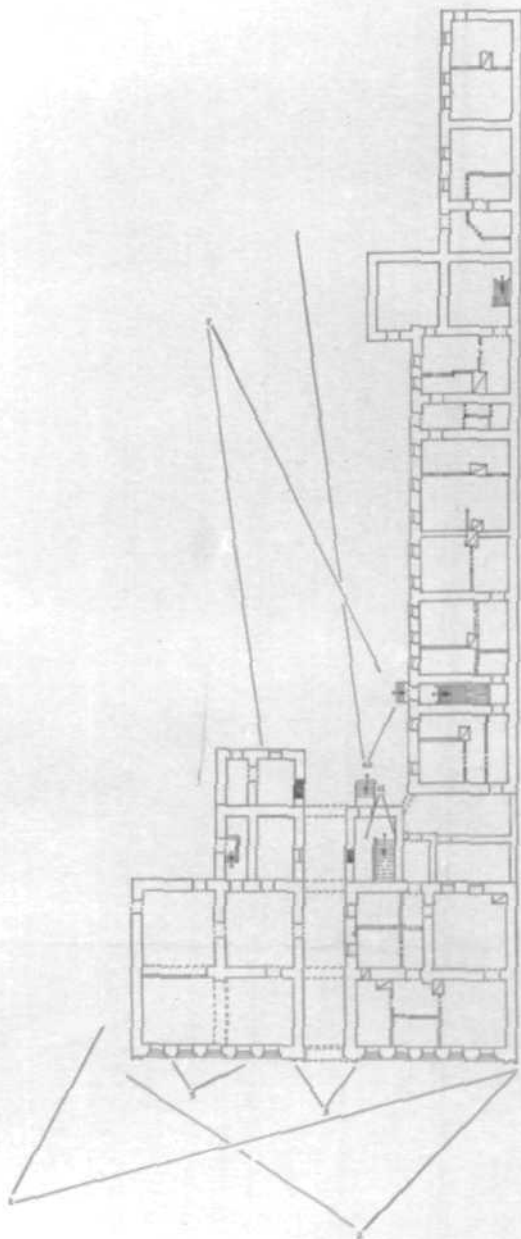
к разделу УП/б.

выполненное в духе позднего классицизма, вполне соответствует стилистически разнородному облику, который приобрела застройка центральной части Пензы к началу XX столетия.

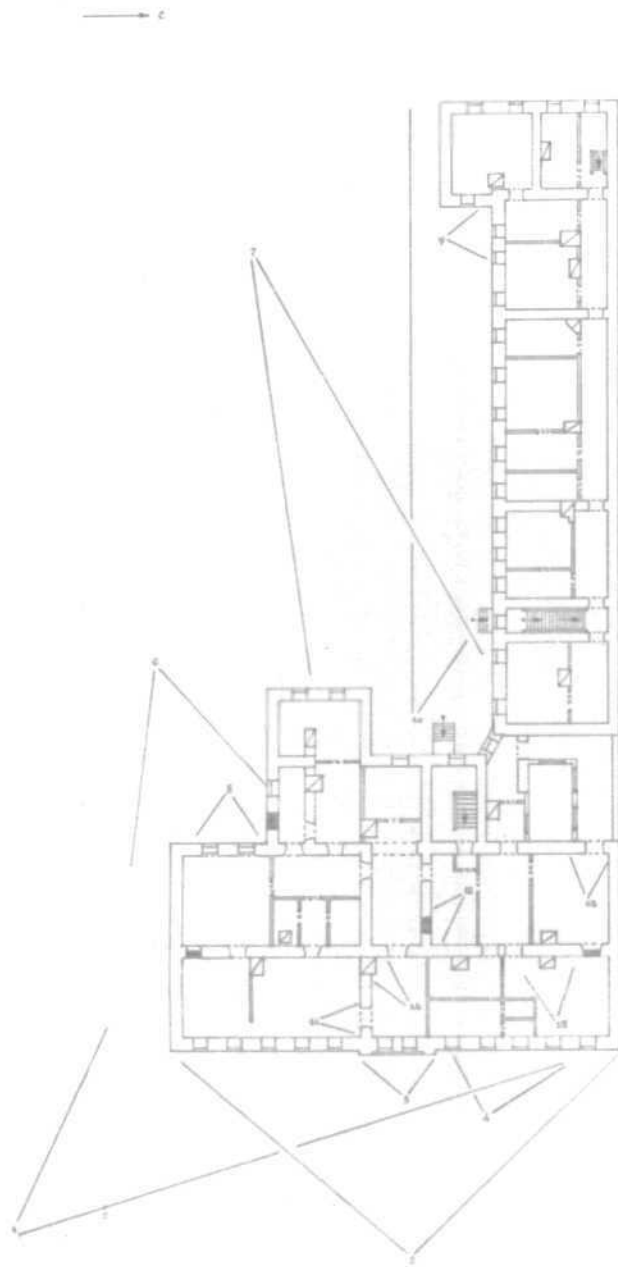
г. Киев.  
ул. Московская.  
дом № 4.  
новый дом.  
пл. пол. 1911 г., вкл. 1912-13 гг. 1914 г.  
схема планировки 1<sup>го</sup> этажа.



2

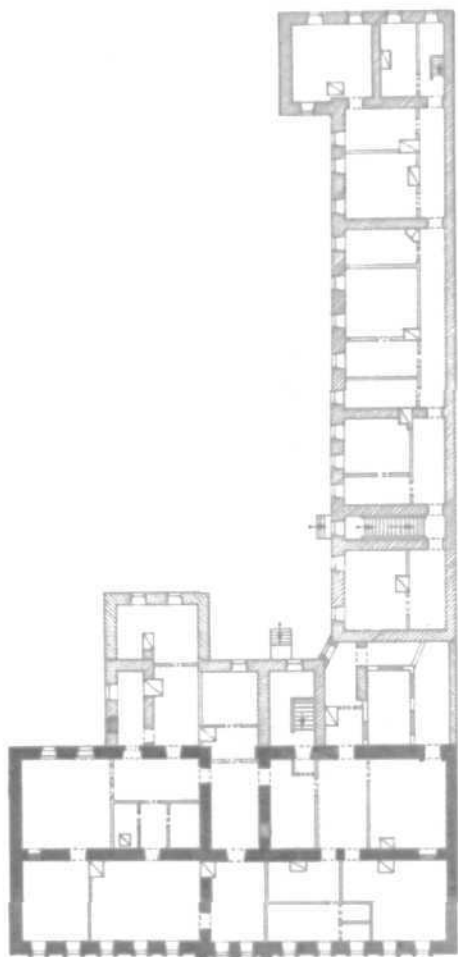


Г. БЕРГА  
С. МОЗЖАКОВ  
КОМ. № 4  
МЕСТО № 10  
АННО 1880, УДАЛ. ОТ СЕВ. ПОЛ.  
КАМЕН. СТОРОНИЦАМИ 12' 00".





1. Type  
 2. Material  
 3. Color  
 4. Wall  
 5. Floor  
 6. Staircase  
 7. Door  
 8. Window  
 9. Kitchen  
 10. Bath  
 11. Hall  
 12. Living Room  
 13. Bedroom  
 14. Dining Room  
 15. Study  
 16. Office  
 17. Garage  
 18. Porch  
 19. Terrace  
 20. Garden  
 21. Pool  
 22. Spa  
 23. Gym  
 24. Clubhouse  
 25. Tennis Court  
 26. Golf Course  
 27. Boat Dock  
 28. Security System  
 29. Fire Alarm  
 30. Elevator  
 31. Staircase  
 32. Entrance  
 33. Exit  
 34. Parking  
 35. Driveway  
 36. Walkway  
 37. Ramp  
 38. Balcony  
 39. Deck  
 40. Patio  
 41. Fencing  
 42. Gate  
 43. Landscaping  
 44. Irrigation  
 45. Lighting  
 46. Sound System  
 47. Heating System  
 48. Cooling System  
 49. Ventilation System  
 50. Water System  
 51. Sewer System  
 52. Gas System  
 53. Electrical System  
 54. Plumbing System  
 55. HVAC System  
 56. Fire Protection System  
 57. Security System  
 58. Access Control System  
 59. Surveillance System  
 60. Communication System

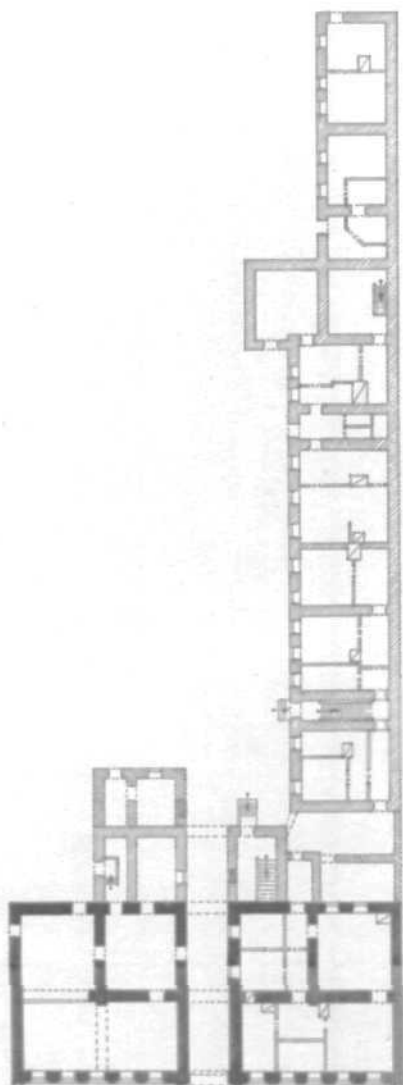


1. Type  
 2. Material  
 3. Color  
 4. Wall  
 5. Floor  
 6. Staircase  
 7. Door  
 8. Window  
 9. Kitchen  
 10. Bath  
 11. Hall  
 12. Living Room  
 13. Bedroom  
 14. Dining Room  
 15. Study  
 16. Office  
 17. Garage  
 18. Porch  
 19. Terrace  
 20. Garden  
 21. Pool  
 22. Spa  
 23. Gym  
 24. Clubhouse  
 25. Tennis Court  
 26. Golf Course  
 27. Boat Dock  
 28. Security System  
 29. Fire Alarm  
 30. Elevator  
 31. Staircase  
 32. Entrance  
 33. Exit  
 34. Parking  
 35. Driveway  
 36. Walkway  
 37. Ramp  
 38. Balcony  
 39. Deck  
 40. Patio  
 41. Fencing  
 42. Gate  
 43. Landscaping  
 44. Irrigation  
 45. Lighting  
 46. Sound System  
 47. Heating System  
 48. Cooling System  
 49. Ventilation System  
 50. Water System  
 51. Sewer System  
 52. Gas System  
 53. Electrical System  
 54. Plumbing System  
 55. HVAC System  
 56. Fire Protection System  
 57. Security System  
 58. Access Control System  
 59. Surveillance System  
 60. Communication System

1. Type  
 2. Material  
 3. Color  
 4. Wall  
 5. Floor  
 6. Staircase  
 7. Door  
 8. Window  
 9. Kitchen  
 10. Bath  
 11. Hall  
 12. Living Room  
 13. Bedroom  
 14. Dining Room  
 15. Study  
 16. Office  
 17. Garage  
 18. Porch  
 19. Terrace  
 20. Garden  
 21. Pool  
 22. Spa  
 23. Gym  
 24. Clubhouse  
 25. Tennis Court  
 26. Golf Course  
 27. Boat Dock  
 28. Security System  
 29. Fire Alarm  
 30. Elevator  
 31. Staircase  
 32. Entrance  
 33. Exit  
 34. Parking  
 35. Driveway  
 36. Walkway  
 37. Ramp  
 38. Balcony  
 39. Deck  
 40. Patio  
 41. Fencing  
 42. Gate  
 43. Landscaping  
 44. Irrigation  
 45. Lighting  
 46. Sound System  
 47. Heating System  
 48. Cooling System  
 49. Ventilation System  
 50. Water System  
 51. Sewer System  
 52. Gas System  
 53. Electrical System  
 54. Plumbing System  
 55. HVAC System  
 56. Fire Protection System  
 57. Security System  
 58. Access Control System  
 59. Surveillance System  
 60. Communication System

1. 1881.  
 2. 1882.  
 3. 1883.  
 4. 1884.  
 5. 1885.  
 6. 1886.  
 7. 1887.  
 8. 1888.  
 9. 1889.  
 10. 1890.  
 11. 1891.  
 12. 1892.  
 13. 1893.  
 14. 1894.  
 15. 1895.  
 16. 1896.  
 17. 1897.  
 18. 1898.  
 19. 1899.  
 20. 1900.  
 21. 1901.  
 22. 1902.  
 23. 1903.  
 24. 1904.  
 25. 1905.  
 26. 1906.  
 27. 1907.  
 28. 1908.  
 29. 1909.  
 30. 1910.  
 31. 1911.  
 32. 1912.  
 33. 1913.  
 34. 1914.  
 35. 1915.  
 36. 1916.  
 37. 1917.  
 38. 1918.  
 39. 1919.  
 40. 1920.  
 41. 1921.  
 42. 1922.  
 43. 1923.  
 44. 1924.  
 45. 1925.  
 46. 1926.  
 47. 1927.  
 48. 1928.  
 49. 1929.  
 50. 1930.  
 51. 1931.  
 52. 1932.  
 53. 1933.  
 54. 1934.  
 55. 1935.  
 56. 1936.  
 57. 1937.  
 58. 1938.  
 59. 1939.  
 60. 1940.  
 61. 1941.  
 62. 1942.  
 63. 1943.  
 64. 1944.  
 65. 1945.  
 66. 1946.  
 67. 1947.  
 68. 1948.  
 69. 1949.  
 70. 1950.  
 71. 1951.  
 72. 1952.  
 73. 1953.  
 74. 1954.  
 75. 1955.  
 76. 1956.  
 77. 1957.  
 78. 1958.  
 79. 1959.  
 80. 1960.  
 81. 1961.  
 82. 1962.  
 83. 1963.  
 84. 1964.  
 85. 1965.  
 86. 1966.  
 87. 1967.  
 88. 1968.  
 89. 1969.  
 90. 1970.  
 91. 1971.  
 92. 1972.  
 93. 1973.  
 94. 1974.  
 95. 1975.  
 96. 1976.  
 97. 1977.  
 98. 1978.  
 99. 1979.  
 100. 1980.  
 101. 1981.  
 102. 1982.  
 103. 1983.  
 104. 1984.  
 105. 1985.  
 106. 1986.  
 107. 1987.  
 108. 1988.  
 109. 1989.  
 110. 1990.  
 111. 1991.  
 112. 1992.  
 113. 1993.  
 114. 1994.  
 115. 1995.  
 116. 1996.  
 117. 1997.  
 118. 1998.  
 119. 1999.  
 120. 2000.

→ C



LEGENDA:

- - STANZA DI NO. 100
- - STANZA DI NO. 101
- - STANZA DI NO. 102



DIRETTORE: GIULIO V. S.  
 ARCHITETTO: G. A.  
 VERBA: ARCHITETTO G. A.  
 1901



О Н О М

ВАННА

СОВЕТСКИЙ РАЙОН

100

1

г. Пермь

ул. Мокшобережная 4

Музей гол. в. п. XVIII в., в. п. XIX - нач. XX в. в.

Буд в роз. Мокшобереж.

2

фото Уварова П. М. 1984 г.



СЛАВА БОЛЬШОМУ СОВЕТСКОМУ НАРОДУ - СТРОИТЕЛИ И ПОСЛЕДОВАТЕЛИ ЕГО ПУТИ



Периза

ул. Московская, 4

Милый дом, в.п. XVIII в., в.п. XIX - в. XX в.

Земельный участок

фото Шарлотта М. П. 1974



Т ЕЛЮ КОММУНИЗМА, СТОЙКОМУ И ПОСТ

г. Кеузе

гет. Москостерас, 4

Минской готт, в. и XVIII в.,  
в. и. XIX — и. XX в. в.

Центральная часть ушного  
р-р-р.



СЛЕДОВАТЕЛЪНСКИ

2. Писма

гг. Московских, 4

Муромъ гдм, б. 19. XVIII в.

б. 17. XIX в. - М. XIX в.

Всего 11 экземпляров

всего 11 экз.

Фонд Музея истории М. 194,





БОРЦУ ЗР

ВХ  
13

г. Тегеран

ул. Мехрабанад, 4

Музей гонимых, в. 17. XVIII в.

в. 19. XIX - 14. XX в.в.

Восточный Тегеран на ул. Мехрабанад  
сп-се

фото Шершанова М. А. 1974



г. Ташкент  
 ул. Мухоморова, 4  
 Музей гол. в. в. XVIII в., в. в. XIX в. XIX в.  
 Фрагменты старового др. др.

фото выполнено в. в. 1974 г.





1. Писма

ггг. Москва 1884, 4

Музей гол., в. н. XVIII в., в. н. XIX -  
- в. н. XX в. в.

Исторический музей в. н. в. н.

Музей в. н. в. н. 1884,



1. Третья  
 41. Августовский, 4  
 1841 год, б. 17. XVIII в.,  
 б. 17. XIX - 18. XX в. в.  
 1841 г. 11 ст. 1841 г. 11 ст. 1841 г. 11 ст.

1841 г. 11 ст. 1841 г. 11 ст. 1841 г. 11 ст.



1. Третья  
 чл. Свод законов,  
 Муссои год, б. 17, XVIII б.,  
 б. 17, XIX - 17, XX б. б.  
 Бюджетный департамент  
 вступил на главноначальствующий

Санкт-Петербург 17. 11. 1874.





г. Пенза

ул. Московская, 4

Милый дом, в. и XVIII в., в. и. XIX в. - нач. XX в. в.

Южный фасад пристройки в. и. XIX в. не

дворовом дворе.

Полю Шаршине Т.М. 1984.



2. Третья  
 год. Северная 4  
 Музей гол., в. 17. XVIII  
 в. 17. XIX - п. XX в. в.  
 Акты музея № 11 700

первое издание 17. 14. 1874,



г. Печора

ул. Мокшалева, 4

Музей гол, в. 19. XVIII в.

в. 19. XIX - 19. XX в.в.

Репродуцировано по

II 714

г. Печора Музей гол. в. 19. XVIII в.





2. ПЕРМЯ  
 40. Местечко, 4  
 Музей года, с.п. XIIIE.  
 с.п. XII - с.п. XI с. с.  
 Далеко не II III

Фотос Ул. Республики 17.11.1976,



2. Третья

14

41. Дневная запись, 3

Муссонная зона, с. 17, XIX в.

с. 17, XIX - с. 18, XIX в.

Дневная запись II 77.

А. С.

Музейно-исследовательский отдел, 1984 г.



2. Печер

41. Люксембург, 4

Музей гонимых, в. 17, XLIII б.

в. 19, XIX - 19, XX б. б.

не чуждому II 7 T.

справка Шварцману П. М.

1945





2. Тенге

41. Мочаловский, 4

Музей гол. в. п. XVIII

в. п. XIX - М. XIX в. в.

Тенге 1000 11 71.

опишете все предметы в. п.

1851

МИНИСТЕРСТВО КУЛЬТУРЫ СССР ПАМЯТНИКИ ИСТОРИИ И КУЛЬТУРЫ СССР (недвижимые) 3.2. 1.39.1.

СОЮЗНАЯ РЕСПУБЛИКА РСФСР МК. Глав. упр. по охр. пам. ист. и культ. (индекс)

Адрес г. Пенза, ул. Московская, 4. (наименование республиканского органа охраны)

(АССР, край, область; район, автономная обл.; национальный округ; населенный пункт)

**УЧЕТНАЯ КАРТОЧКА**  
**ВИЛЛОЙ ДОМ.**

I. НАИМЕНОВАНИЕ ПАМЯТНИКА

II. ТИПОЛОГИЧЕСКАЯ ПРИНАДЛЕЖНОСТЬ

памятник архитектуры	памятник истории	памятник архитектуры	памятник монумент. ис-ва
----------------------	------------------	----------------------	--------------------------

III. ДАТИРОВКА ПАМЯТНИКА

Вторая половина XVIII - вторая половина XIX веков.

IV. ХАРАКТЕР СОВРЕМЕННОГО ИСПОЛЬЗОВАНИЯ

по первоначальному назначению	культурно-просветительное	туристско-экскурсионное	лечебно-оздоровительн.	жилищно-помещичьи	хозяйственное	не используется
-------------------------------	---------------------------	-------------------------	------------------------	-------------------	---------------	-----------------

предлож. по использ. + +

V. ХАРАКТЕРИСТИКА ТЕХНИЧЕСКОГО СОСТОЯНИЯ

хорошее	среднее	плохое	аварийное
---------	---------	--------	-----------

VI. КАТЕГОРИЯ ОХРАНЫ

союзная	республ.	местная	не состоит
---------	----------	---------	------------

наличие утвержденной охранной зоны

да	нет
----	-----

VII. НАЛИЧИЕ ДОКУМЕНТАЦИИ

паспорт	фотографии	обмеры	реставрационные материалы
---------	------------	--------	---------------------------

место хранения документа

органы охраны	реставрационные мастерские	музей, архив, НИИ
---------------	----------------------------	-------------------

Дата составления карточки август 1986 г.

союзный	республикан.	местный	республикан.	местные
---------	--------------	---------	--------------	---------

Составитель арх. Царькин П.Н. Инспектор по охране памятников

(ф. и. о. подпись)

**НИИИ**



Фото или схематический план



Краткое описание

Двухэтажный, кирпичный, на высоком цоколе жилой дом расположен на красной линии в ряду сплошной застройки ул. Московской. Его прямоугольный в плане собор, прорезанный сквозным проездом во двор, вытянут вдоль красной линии улицы и обращен к ней главным, восточным (фасадом). Дворовый фасад почти полностью закрыт различными кирпичными пристройками. Здание является, по-видимому, частью единого большого проекта застройки центра города домами с общими фасадами. На его дворе фасад сохранились лишь характерные для в.п.ХУШ в. первоначальные наличники с ушами и замковыми камнями. Уличный фасад во в.п.ХТХ в. получил новое декоративное оформление, выполненное в формах позднего классицизма. К этому же времени относится частичная перепланировка интерьера. В первом этаже дома находятся магазины.

Памятник представляет интерес, как образец жилого дома в.п.ХУШ в. сохранившего планировочную структуру интерьера. Здание имеет важное градостроительное значение, как составной элемент регулярной застройки центра Пензы однотипными домами с едиными фасадами.

него фрагменты первоначального декора и планировочную структуру интерьера. Здание имеет важное градостроительное значение, как составной элемент регулярной застройки центра Пензы однотипными домами с едиными фасадами.