

ПАМЯТНИКИ ИСТОРИИ И КУЛЬТУРЫ СССР
 (НЕДВИЖИМЫЕ)

СОЮЗНАЯ РЕСПУБЛИКА Р.С.Ф.С.Р.

Министерство культуры. Управление по охране памятников истории и культуры
 (наименование республиканского органа охраны памятников)

П А С П О Р Т

I. НАИМЕНОВАНИЕ ПАМЯТНИКА

~~Могила Руале Карла Францевича, русского естествоиспытателя, биолога-эволюциониста.~~

II. ТИПОЛОГИЧЕСКАЯ ПРИНАДЛЕЖНОСТЬ

памятник археологии	памятник истории	памятник архитектуры	памятник монумент. иск-ва
	5		

III. ДАТИРОВКА ПАМЯТНИКА (или дата исторического события, с которым связано возникновение памятника — для памятников истории)

~~1858г. Новый памятник установлен в 1951г.~~

IV. АДРЕС (местонахождение) ПАМЯТНИКА

Первомайский
 Москва, ~~Иркутская~~ район, ~~Центральная ул.~~

~~I, Введенское кладбище, участок № 2,~~
 национальный округ; населенный пункт; пути подъезда)

V. ХАРАКТЕР СОВРЕМЕННОГО ИСПОЛЬЗОВАНИЯ

по первонач. назначению	культурно-просветит.	туристско-экскурсион.	лечебно-оздоровительн.	жилые помещения	хозяйственно	не используется
+	музей библ. клуб		больн. санат. д/отд.		учреждение торгов. промыш. склад	

ПРИЛОЖЕНИЯ:

- Фото общего вида
- Фото фрагментов **I**
- Генплан —
- Обмеры: план —
- фасад —
- разрез —
- Схематический план
- охранной зоны —

VI. ИСТОРИЧЕСКИЕ СВЕДЕНИЯ

- а) для памятников археологии — история возникновения, кем и когда производились разведки и раскопки, место хранения коллекций.
- для памятников истории — история возникновения: краткая характеристика событий и лиц, в связи с которыми объект приобрел значение памятника.
- для памятников архитектуры и монументального иск-ва — автор, строитель, заказчик, история создания.

Рулъе Карл Францевич

8/20./ .4.1814г. — 10/22./ .4.1858г.

Русский естествоиспытатель, биолог, — эволюционист.

Родился в Нижнем Повтороде, ныне Гурький. Окончил Московское отделение Медико-хирургической академии /1833г./. С 1840г. — профессор Московского университета. Первые труды Рулъе были посвящены палеонтологии. Особую же ценность представляют его исследования в области теоретической биологии. Рулъе развивал идеи о зависимости организма от условий его существования, допуская причинную зависимость эволюции живых форм от изменений среды их обитания.

Еще до выхода в свет "Происхождения видов" /1859г./ Ч. Дарвина он указывал в 1852г., что опыты выведения новых пород животных и их акклиматизации важен для понимания процесса эволюции, протекающего в естественных условиях.

Рулъе доказывал, что наследственность определяется исторически сложившимися условиями, а изменчивость есть процесс приспособления организма к условиям существования. Ученый создал в додарвинское время первую научную школу зоодотов-эволюционистов. Разработал широкую программу исследований по экологии животных и зоопсихологии.

- б) перестройки и утраты, изменившие первоначальный облик памятника.

Настоящий памятник был поставлен в 1951г. вместо старого, обветшавшего.

- в) реставрационные работы (общая характеристика, время, автор, место хранения документации)

Не проводились.

VII. ОПИСАНИЕ ПАМЯТНИКА

а) для памятников археологии	— характер культурного слоя, важнейшие находки.
для памятников истории	— характеристика памятника, наличие, текст и время установления мемориальной доски.
для памятников архитектуры	— основные особенности планировочной, композиционно-пространственной структуры и конструкций; характер декора фасадов и интерьеров; наличие живописи, скульптуры, прикладного искусства; строительный материал, основные габариты.
для памятников монумент. иск-ва	— основные особенности композиционного и колористического решения; тексты, материал, техника, размер.

Памятник представляет собой обелиск /в.с. 170см, длина и ширина у основания — 48см/ с пирамидальным завершением, установленный на постаменте /100x74x74см/ из черного полированного гранита, шпите-основании /90x90x24см/ из красного гранита и стилобате /116x116см/ из того же материала. Постамент выполнен в сложных архитектурных формах: его массивное прямоугольное основание имеет рельефное завершение; центральная часть постаumenta оформлена в виде ниш, обрамленных с углов дорическими полуколоннами, служащими опорой гладкому фризу и 2-х частному карнизу.

На лицевой стороне центральной части постаumenta нанесен врезной текст:

"Виднейший русский эволюционист профессор зоологии Рудье К.Ф.
1814 — 1858 г.г."

На правой грани постаumenta, в центре, в той же технике — текст:
"В природе нет покоя, нет застоя... В природе непрерывное движение и безусловная смерть невозможна. Рудье."

Перед памятником разбит цветник овальной формы /110x75см/ из красного гранита.

Могильный участок не обозначен.

б) общая оценка общественной, научно-исторической и художественной значимости памятника.

Памятник связан с именем русского естествоиспытателя, биолога-эволюциониста Рудье Карла Францевича.

VIII. ОСНОВНАЯ БИБЛИОГРАФИЯ, АРХИВНЫЕ ИСТОЧНИКИ, ИКОНОГРАФИЧЕСКИЙ МАТЕРИАЛ.

Петров В.Ф., Выдающийся русский биолог К.Рудье. М., 1949.

Микулинский С.З., Рудье и его учение о развитии органического мира, М., 1957.

IX. ТЕХНИЧЕСКОЕ СОСТОЯНИЕ

характеристика общего состояния:
 для памятников археологии культурного слоя
 важнейших находок

для памятников архитек-
 туры и истории конструкций
 стен
 покрытий
 потолков
 пола
 декора фасадов
 интерьеров

в интерьере: живописи
 скульптуры
 прикл. иск-ва

для памятников мону-
 ментального искусства цоколя
 постамента
 скульптуры
 грунта
 красочного слоя

хорошее	среднее	плохое	аварийное
+			
+			
+			

X. СИСТЕМА ОХРАНЫ

а) категория охраны

союзная	республ.	местная	не состоит

б) дата и № документа о принятии под охрану

Постановление Совета Министров

РСФСР № 1327 от 30 августа 1960 г.

в) границы охранной зоны и зоны регулирования застройки (краткое описание со ссылкой на утверждающий документ)

г) балансовая принадлежность и конкретное использование

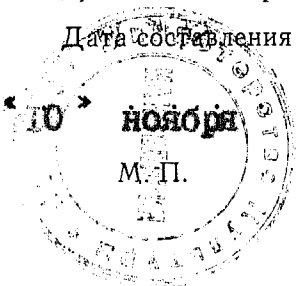
На балансе Введенского бюро

похоронного обслуживания Управления коммунальных объектов Мосторисполкома

д) дата и № охранного документа

Дата составления паспорта

Составитель



197 г. 3

Сорокин В. В. (подпись) М. П.

Инспектор по охране памятников

Рябованко И. Б. (подпись)

КОМИТЕТ
ПО ДЕЛАМ КУЛЬТУРНО-ПРОСВЕТИТЕЛЬНЫХ УЧРЕЖДЕНИЙ
при СОВЕТЕ МИНИСТРОВ РСФСР

Управление охраны исторических и археологических памятников

П А С П О Р Т

ИСТОРИЧЕСКОГО ПАМЯТНИКА (не здания)

№ _____ по списку, утвержденному Советом Министров СССР, Советом Министров РСФСР

1. Наименование области, края, АССР

Москва.

2. Местонахождение памятника с уточненной топографией (на берегу реки, на север от дороги и т. д.)

Первомайский район.
Кладбище на Введенских горах
участок 5.

3. Наименование памятника (место битвы, могила, обелиск и т. д.) и собственное имя, под которым памятник известен у местного населения.

могила.

4. Название события, связанного с памятником.

Рубин, Карл Францович.
1814 — 1858.

Знаменитый русский ученый — зоолог.
Предугадывал и выкозавил некоторые из положений развитых позже в учении Дарвина. Дейтельно занимался в России акклиматизацией полезных животных.

5. Размер установленной охранной зоны

На 1 метр вокруг памятника.

6. Материалы, подтверждающие историческое или мемориальное значение памятника (письменные, печатные источники, устные предания и пр.)

- "Топографический словарь профессоров Московск. Ун-верситета", М., 1855, том 2.
Тюгданов, А. П. К. ф. Русск. м., 1858,
Герцен, А. И. статья в "Моск. Ведом." 1845 № 147-148
"Вестник естественных наук" 1858 № 8
Петров, К. ф. Русск. м. 1949.

7. Краткое описание памятника (с перечнем основных объектов для группового памятника: 10 догов, 7 братских могил и т. п.)

Массивная тушунная глыба
под черной кубанской дикой
камень, увенчанная крестом
белого мрамора.

Высота глыбы 1 м 25 см, шир. 90 см × 75 см

Высота креста 1 м, шир. 71 см.

На пестанниковом стилобате 1 м 02 × 1 м 14 см.

На лицевой стороне глыбы вделанной
крупной белого мрамора диск с
надписью рельефными буквами

8. Состояние памятника

Крест мраморный дал трещина
и тот врекени пришел в плоское
состояние. Мраморный диск с
совершенно разрушенной рельефной
надписью.

9. На чьей территории расположен памятник (наименование колхоза, учреждения, организации)

на территории кладбища
Введенский гор.

10. Когда и кем памятник был исследован

"Московский Некрополь" т. 3.

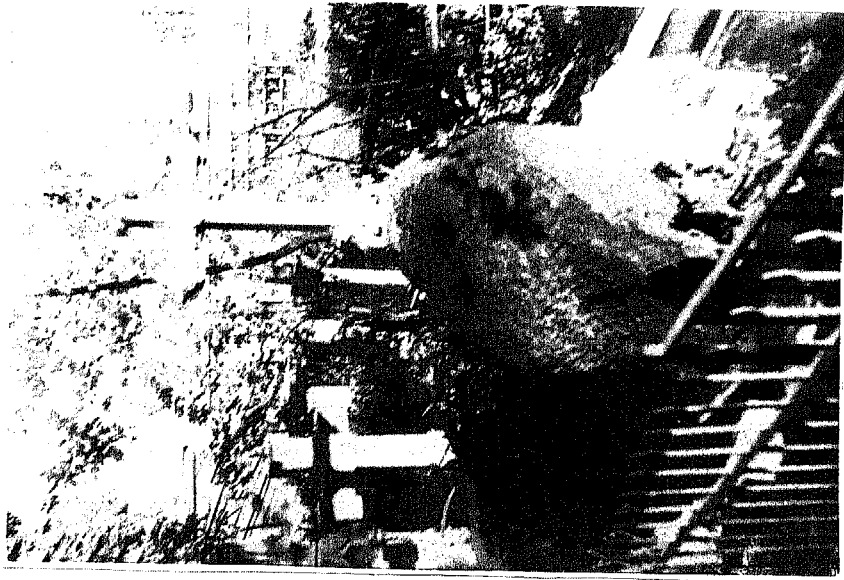
11. На кого возложена охрана памятника и надзор за его состоянием

на администрацию кладбища,

12. Какие необходимы меры для сохранения памятника

Реставрировать памятник или
лучше поставить другой с указанием
замечательных заслуг бр. Гуреева.

ФОТОСНИМОК памятника



13. Кто составил паспорт (фамилия, инициалы, должность, место жительства)

Сорокин В.В.

Зав. кафедрой истории Московск. Университета

2^й Динамовский пер. д 3 кв 8

14. Дата составления паспорта сентябрь, 1949г.

Место
печати

Подпись инспектора по охране памятников
или заведующего отделом культпросветработы

ст. инспектор:

ПОСЛЕДУЮЩИЕ ЗАПИСИ

Обследование памятника (когда и кем проводилось, какие приняты меры к сохранности памятника)

24/IV 86. Установлен новый памятник
- Герою Фроимовичу Обелин. Смес.
могила Белоусова. Песчан.

Отметки о ремонте и реставрации (когда и кто проводил, перечень основных работ, стоимость и пр.)

Новые публикации о памятнике

ВЫСТЕЖИЛИ
РУССКИЕ ЭВОЛЮЦИОНИСТЫ
ПРОФЕССОР ЗООЛОГИИ
РУЛЪЕ К.Ф.
1814-1858

ОХРАНА
№ 13
МГУ

МИНИСТЕРСТВО КУЛЬТУРЫ СССР и ПАМЯТНИКИ ИСТОРИИ И КУЛЬТУРЫ СССР (недвижимые) 2.5. 1.32.1
 СОЮЗНАЯ РЕСПУБЛИКА РСФСР Управление по охране памятников (индекс)
 Адрес Москва, Калининский р-н, Введенское кл., участок № 2.
(АССР, край, область; район, автономная обл.; национальный округ; населенный пункт)

УЧЕТНАЯ КАРТОЧКА

I. НАИМЕНОВАНИЕ ПАМЯТНИКА Могила Рулье Карла Францевича русского биолога

II. ТИПОЛОГИЧЕСКАЯ ПРИНАДЛЕЖНОСТЬ

памятник археологии	памятник истории	памятник архитектуры	памятник монумент. ис-ва
+	5		

III. ДАТИРОВКА ПАМЯТНИКА 1858 г. Новый памятник установлен в 1951 г.

IV. ХАРАКТЕР СОВРЕМЕННОГО ИСПОЛЬЗОВАНИЯ

по первоначальному назначению	культурно-просветительное	туристско-экскурсионное	лечебно-оздоровительн.	жилые помещения	хозяйствен-ные	не исполь-зуется
+						

предлож. по использ. _____

V. ХАРАКТЕРИСТИКА ТЕХНИЧЕСКОГО СОСТОЯНИЯ

хорошее	среднее	плохое	аварийное
+			

VI. КАТЕГОРИЯ ОХРАНЫ

союзная	республ.	местная	не состоит
	+		

наличие утвержденной охранной зоны

да	нет

VII. НАЛИЧИЕ ДОКУМЕНТАЦИИ

паспорт	фотографии	обмеры	реставрационные материалы
+	+	+	

место хранения документов

Дата составления карточки 5 апреля 1974 г.

органы охраны			реставрационные мастерские		музей, архив, НИИ
федеральный	республикан.	местный	республикан.	местные	НИИ
+	+	+			

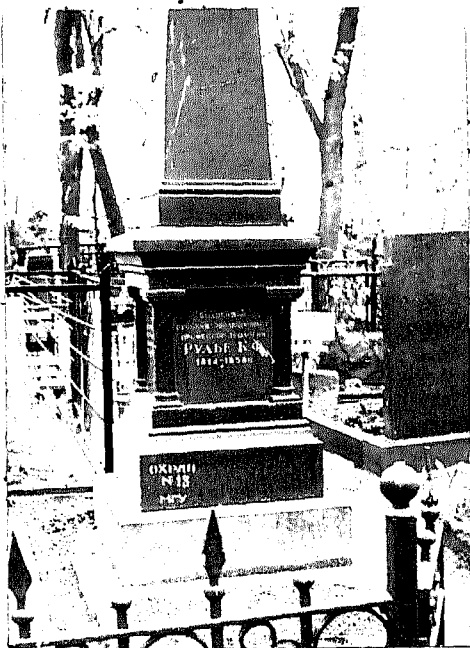
М. П. Собствитель Воронцов В.Л. — инспектор
(ф., и., о., должность или профессия, подпись)

Инспектор по охране памятников Рябошапка И.Б.
(ф., и., о., подпись)

И.Б. Рябошапка

УЧЕТНАЯ КАРТОЧКА (оборотная сторона)

Фото или схематический план



Краткое описание

Памятник представляет собой обелиск /выс. 170 см., длина и ширина у основания - 48 см/ с пирамидальным завершением, установленный на постаменте /100x74x74 см/ из черного полированного гранита, плите-основании /90x90x24 см/ из красного гранита и стилобате /116x116 см/ из того же материала. Постамент выполнен в сложных архитектурных формах: его мощное прямоугольное основание имеет рельефное завершение; центральная часть постамента оформлена в виде ниш, фланкированных с углов дорическими полуколоннами, служащими опорой гладкому фризу и 2-х частному карнизу. На лицевой стороне центральной части постамента нанесен врезной текст: "Виднейший русский эволюционист профессор зоологии Рулъе К.Ф. 1814 - 1858 г.г."

На правой грани постамента, в центре в той же технике - текст: "В природе ~~жизни~~ нет покоя, нет застоя... В природе непрерывное движение и безусловная смерть невозможна. Рулъе."

Перед памятником разбит цветник овальной формы /110x75 см/ из красного гранита. Могильный участок не обозначен.