

3700001485

МИНИСТЕРСТВО КУЛЬТУРЫ СССР

индекс

ПАМЯТНИКИ ИСТОРИИ И КУЛЬТУРЫ СССР (недвижимые)

СОЮЗНАЯ РЕСПУБЛИКА РСФСР

МК РСФСР Главное управление по охране памятников истории и культуры

(наименование республиканского органа охраны памятников)

П А С П О Р Т

I. НАИМЕНОВАНИЕ ПАМЯТНИКА

Гимназия женскаяII. ТИПОЛОГИЧЕСКАЯ
ПРИНАДЛЕЖНОСТЬ

памятник археологии	памятник истории	памятник архитектуры	памятник монумент. иск-ва
		3	

III. ДАТИРОВКА ПАМЯТНИКА (или дата исторического события, с которым связано возникновение памятника — для памятников истории)

1904

IV. АДРЕС (местонахождение) ПАМЯТНИКА

Ивановская обл., г. Иваново, ул. Степанова, 9Весь транспорт до ост. "кино Центральный", магазин "детские товары"

(АССР, край, область, район, автономная обл.,

национальный округ; населенный пункт; пути подъезда)

V. ХАРАКТЕР
СОВРЕМЕННОГО
ИСПОЛЬЗОВАНИЯ

по перво- нач. назна- чению	культурно- просветит.	туристско- экскурсион.	лечебно- оздорови- тельн.	жилые помещения	хозяйст- венное	не исполь- зуется
+	музей библ. клуб		больн. санат. д/отд.		учреждение торгов. промышл. склад	

ПРИЛОЖЕНИЯ:

Фото общего вида — 1
 Фото фрагментов — 7
 Генплан —
 Обмеры: план — 2
 фасад —
 разрез —
 Схематический план
 охранной зоны —

VI. ИСТОРИЧЕСКИЕ СВЕДЕНИЯ

- | | | |
|----|--|---|
| а) | для памятников археологии | — история возникновения, кем и когда производились разведки и раскопки, место хранения коллекций. |
| | для памятников истории | — история возникновения: краткая характеристика событий и лиц, в связи с которыми объект приобрел значение памятника. |
| | для памятников архитектуры и монументального искусства | — автор, строитель, заказчик, история создания. |

Женская гимназия была открыта в Иваново-Вознесенске в 1878 г. и несколько раз меняла адрес, располагаясь в приспособленных помещениях. 15 марта 1900 года попечительский совет женской гимназии обратился к городской думе с предложением постройки нового специального здания для гимназии. В 1901 г. постановили послать предложения архитекторам для участия в конкурсе. В 1902 г. были представлены 3 проекта. В 1903 они были рассмотрены, первую премию получил городской архитектор С. В. Напалков, вторую - П. Г. Беген, третью Л. Н. Текушев. Для строительства был принят проект Напалкова. Строительство было окончено осенью 1904 года. Строительные подрядчики - бр. Млынарские, Б. Е. Глебов, Л. И. Зазнобин. Торжественное освящение здания состоялось 5 сентября 1904 г.; с 6.09 начались занятия. Стоимость строительства здания 175 тыс., 120 тыс. города, 55 тыс. - частные средства.

б) перестройки и утраты, изменившие первоначальный облик памятника

В 1970-е годы во время капитального ремонта утрачены ограждения балконов над входом и по бокам от главного входа, а также металлический гребень, проходивший по верху кровли. Полностью перестроен интерьер здания.

в) реставрационные работы (общая характеристика, время, автор, место хранения документации)

не проводились.

VII. ОПИСАНИЕ ПАМЯТНИКА

а)	для памятников археологии	— характер культурного слоя, важнейшие находки
	для памятников истории	— характеристика памятника, наличие, текст и время установления мемориальной доски
	для памятников архитектуры	— основные особенности планировочной, композиционно-пространственной структуры и конструкций; характер декора фасадов и интерьеров; наличие живописи, скульптуры, прикладного искусства; строительный материал, основные габариты
	для памятников монумент. иск-ва	— основные особенности композиционного и колористического решения: тексты, материал, техника, размер

Здание расположено на участке между улицами Степанова и Театральной в комплексе исторической застройки. Здание П-образное в плане, кирпичное, 2-х этажное, выстроено из красного кирпича и не оштукатурено. Главным фасадом здание обращено на ул. Степанова, но стоит в глубине двора, а на красную линию улицы выходит одноэтажный флигель (второй не сохранился) и ограда из кирпичных столбов с металлическими решетками и двумя воротами. На Театральную улицу выходят торцовые фасады крыльев со двором между ними. Само здание стоит в глубине участка, на красную линию выходит ограда с металлическими решетками.

Фасады симметричны, отделка выполнена в стиле эклектики с ориентацией на традиции ордерной архитектуры. Декоративные детали выполнены из красного кирпича, а капители колонн, пилястр и замковые камни наличников окон выполнены из гипса. На фасаде со стороны ул. Степанова выделяется центральный ризалит с далеко выступающим крыльцом с пандусами. Окна второго этажа центрального ризалита арочные с замками. Между окон помещены 4 колонны коринфского ордера. За край кровли выходит аттик с высокой двускатной кровлей над ним. Лопатки между окон первого этажа и столбы крыльца отделаны рустовкой. Окна первого и второго этажей оформлены наличниками с гипсовыми замковыми камнями. Ризалиты боковых и заднего фасадов завершены аттиками в вписанными в них треугольными фронтонами. Окна второго этажа ризалитов фланкируются колоннами ионического ордера. Задний фасад в глубине двора оформлен пилястрами коринфского ордера, расположенными между окон второго этажа.

В центральной части здания расположены две парадные лестницы, на I этаже обширный вестибюль, над которым на втором этаже — актовый зал. На I-2 этажах крыльев со стороны внутреннего двора проходят коридоры, вдоль которых располагаются учебные помещения.

б) общая оценка общественной, научно-исторической и художественной значимости памятника.

Один из наиболее значительных памятников эпохи эклектики. Яркий пример учебного здания, характерный для рубежа XIX и XX веков

VIII. ОСНОВНАЯ БИБЛИОГРАФИЯ, АРХИВНЫЕ ИСТОЧНИКИ, ИКОНОГРАФИЧЕСКИЙ МАТЕРИАЛ

Глебов Ю. Ф. Улица Степанова. — Рабочий край, 13 июля 1976 г.

Соловьев А. П. Городской архитектор. — Рабочий край, 2 апреля 1988 г.

ГАИО, ф. 2, оп. 1, 3615 — дело о постройке здания женской гимназии.

ИГОИРМ, фото 8175 — фасад здания до перестроек.

Владимирск. губ. вед., 1904 г., № 38

XI. ТЕХНИЧЕСКОЕ СОСТОЯНИЕ

характеристика общего состояния:
для памятников археологиче-
ской культуры

культурного слоя
важнейших находок

для памятников архитек-
туры и истории

конструкций
стен
покрытий
потолков
пола
декора фасадов
интерьеров

в интерьере:

живописи
скульптуры
прикл. дек-ва

для памятников монументального искусства

цоколя
постаментов
скульптуры
грунта
красочного слоя

хорошее	среднее	плохое	аварийное
+			

X. СИСТЕМА ОХРАНЫ

а) категория охраны

союзная	республ.	местная	не состоит
			+

нет

б) дата и № документа о принятии под охрану

выявлен как памятник истории

в) границы охранной зоны и зоны регулирования застройки (краткое описание со ссылкой на утверждающий документ)

не утверждена



D000027048

г) балансовая принадлежность и конкретное использование

Средняя школа № 30

Район Фрунзенского района

д) дата и № охранного документа

Дата составления паспорта

7 декабря 1988 г.

Составитель

Тихомиров А.М., доцент ИВГУ

(ф. и. о., должность или профессия)

(подпись)

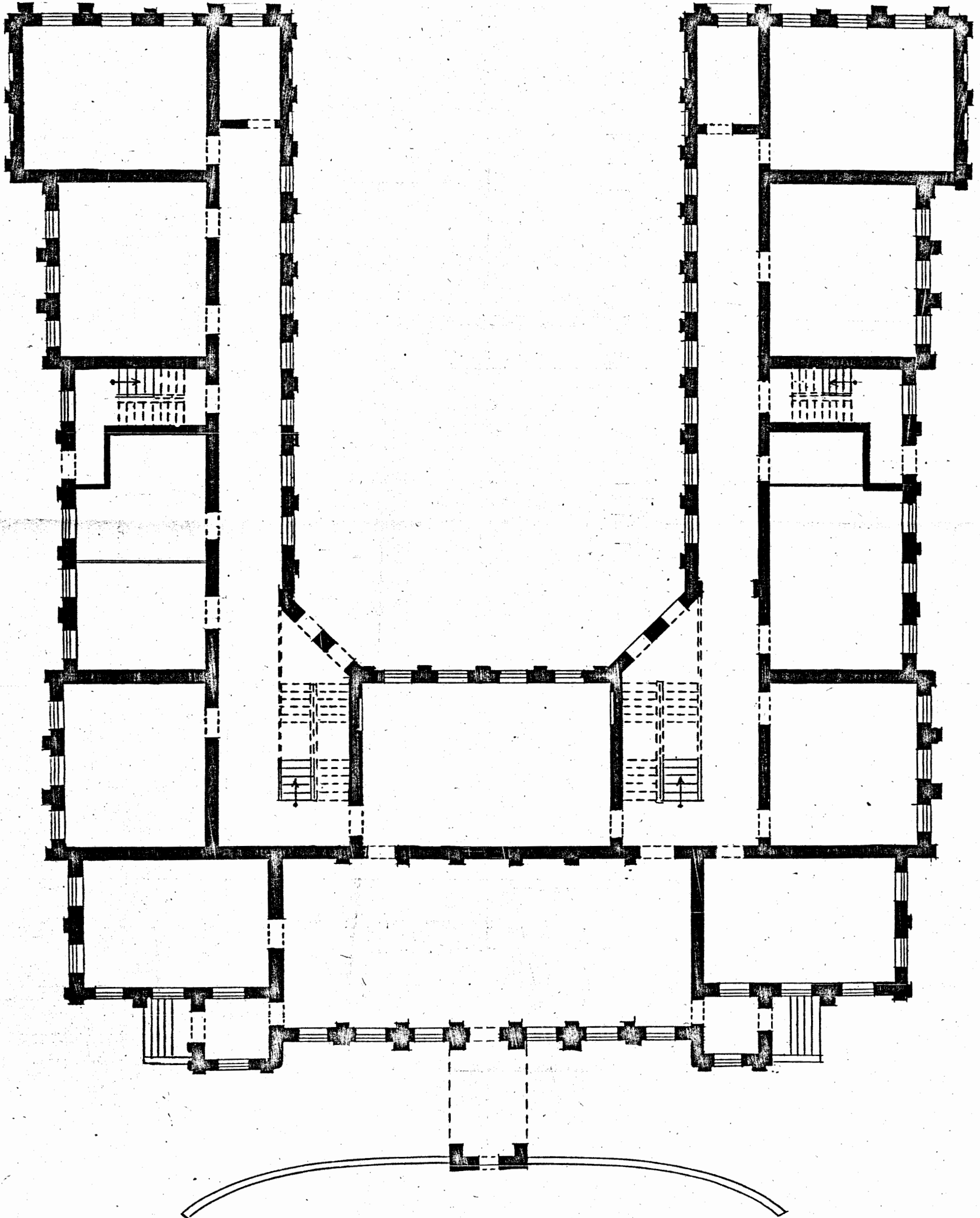
Инспектор по охране памятников

М. П.

(подпись)

ИВАНОВСКАЯ ОБЛ.,
Г. ИВАНОВО, УЛ. СТЕПАНОВА, 9
ЖЕНСКАЯ ГИМНАЗИЯ
1905г

I ЭТАЖ

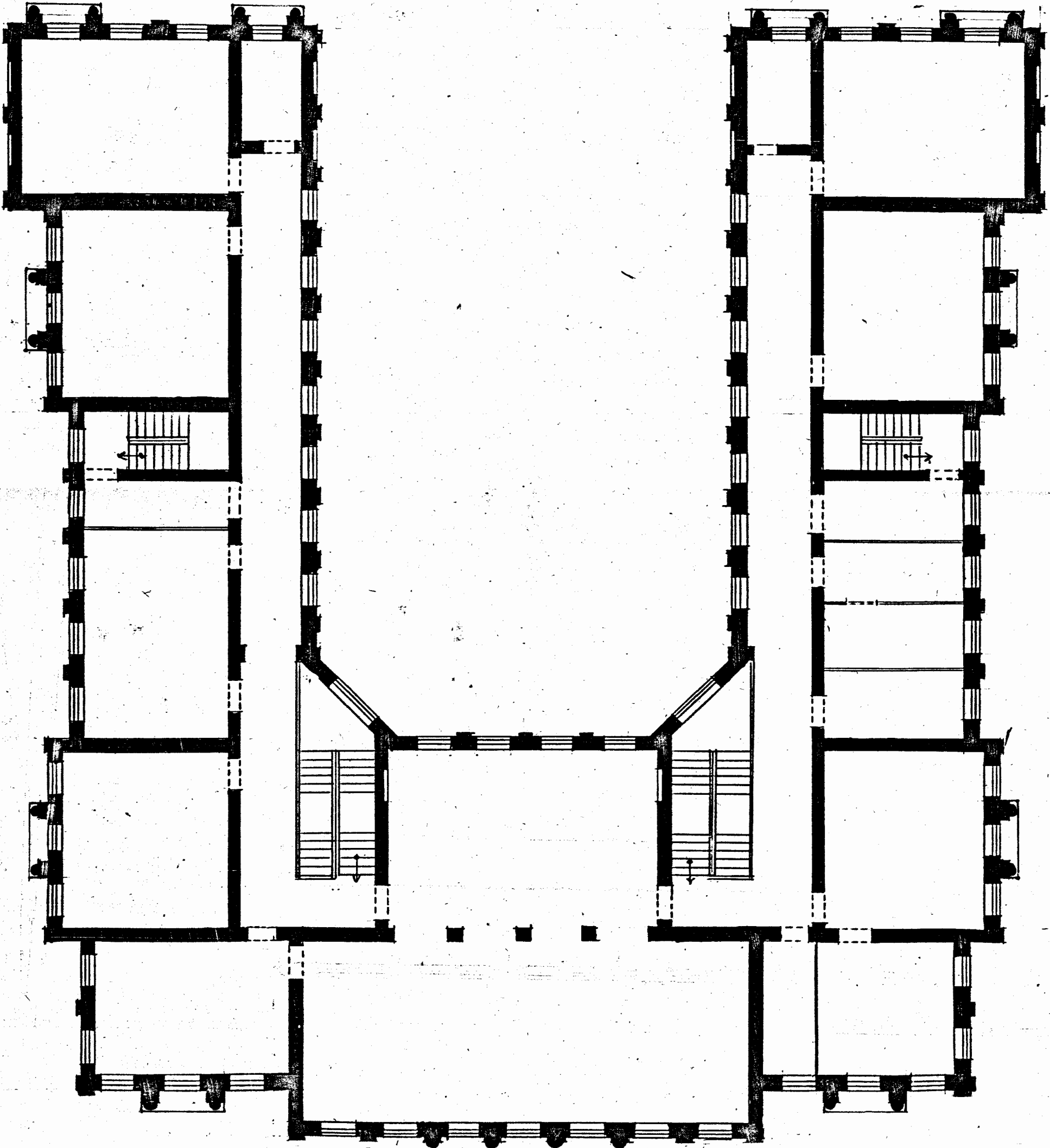


0

10М

ИВАНОВСКАЯ ОБЛ.
Г. ИВАНОВО, УЛ. СТЕПАНОВА, 9
ЖЕНСКАЯ ГИМНАЗИЯ
1905 г.

II ЭТАЖ



0 10м



Евгений Владимирович и Софья Ивановна

~~Свердловская губерния~~

ул. Степанова

7 9 пенсия
и семья

фото Александров К. С.
мол. № 4958



М. Убл. г. Иваново, Степанова 9, мехк.
шина. ИГОИРМ фото 8175

фото Александрова



Ивановская обл. г. Иваново, Востанова 9,
жилик. Александр, боковой фасад

ООО Александрова
март 1988



№ оди: 2. Шваново, Степанова 9, немецкая
общий вид по театральная школа

Вото Александрова

март 1988



Уб. обл. Уваково, Воспалова 9, женская гимназия
фасада по ул. Театральная

г.о.о.о. Александрова
март 1988



Ивановская обл.

г. Иваново

Станарова 9.

Кирпичная штукатурка
фрагмент мамурного
фасада

фото Александров В.А.

май 1988



Ив. обл, г. Иваново, Станова 9,
менск. гимназия, врата оград.

Фото Александрова

март 1988



Ив. обл. г. Иваново. Степанова 9,
тепел. гимназия, фронт и фасада

фото Александрова

март 1988

Адрес Ивановская обл., г. Иваново, ул. Степанова, 9 на территории государственного органа охраны АССР, край, область; район, автономная обл., национальный округ, населенный пункт

У Ч Е Т Н А Я К А Р Т О Ч К А

Гимназия женская

I. НАИМЕНОВАНИЕ ПАМЯТНИКА

II. ТИПОЛОГИЧЕСКАЯ ПРИНАДЛЕЖНОСТЬ

Памятник археологии	Памятник истории	Памятник архитектуры	Памятник монумент. искусства
		3	

III. ДАТИРОВКА ПАМЯТНИКА

1904

IV. ХАРАКТЕР СОВРЕМЕННОГО ИСПОЛЬЗОВАНИЯ

По первоначальному назначению	Культурно-просветительное	Туристско-экскурсионное	Лечебно-оздоровительн.	Жилые помещения	Хозяйственное	Не используется
+						

предложение по использованию

V. ХАРАКТЕРИСТИКА ТЕХНИЧЕСКОГО СОСТОЯНИЯ

хорошее	среднее	плохое	аварийное
+			
союзная	республ.	местная	не состоит
			+

VI. КАТЕГОРИЯ ОХРАНЫ

наличие утвержденной охранной зоны

да	нет
	+

VII. НАЛИЧИЕ ДОКУМЕНТАЦИИ

паспорт	фотография	обмеры	реставрационные материалы
+	+	+	

место хранения документов

Дата составления карточки

7 декабря 1988 г.

М. П.

Составитель

Тихомиров А.И.

ф., и., о., должность или профессия, подпись

Инспектор по охране памятников

ф., и., о., подпись



Музей архив. НИИ ИСКУССТВОВЗН.

Железняков

УЧЕТНАЯ КАРТОЧКА (оборотная сторона)

Фото или схематический план

Краткое описание



Здание женской гимназии было выстроено в 1904 г. по проекту архитектора С. В. Напалкова, занявшему первое место в архитектурном конкурсе.

Здание расположено между улиц Степанова и Театральной в составе исторической застройки. Здание в плане П-образное, кирпичное, 2-х этажное, выстроено из красного кирпича и не оштукатурено. Оно стоит в глубине участка, а на красную линию улиц выходит ограда из кирпичных столбов с металлическими решетками, со стороны ул. Степанова сохранился одноэтажный палисадник.

Здание симметрично, отделка выполнена в стиле эклектики с ориентацией на традиции ордерной архитектуры. На главном фасаде выделяется центральный ризалит с далеко выступающим крыльцом с пандусами. За край кровли выходит аттик с высокой 2-скатной кровлей над ним. Ризалиты боковых и заднего фасадов завершены аттиками с вписанными в них треугольными фронтонами. Окна второго этажа на ризалитах оформлены колоннами, а на заднем фасаде пилястрами. Капители и замковые камни выполнены из гипса. Планировка коридорная. Яркий пример уч. об. 1900-х гг. XX в.