

5800000344

УТВЕРЖДЕНО

Приказом Министра культуры  
СССР № 153 от 27. III. 1972 г.3.3. - 1.39.21.  
индекс

## МИНИСТЕРСТВО КУЛЬТУРЫ СССР

Памятники истории и культуры СССР (недвижимые)

СОЮЗНАЯ РЕСПУБЛИКА

РСФСР . Министерство Культуры РСФСР.

Главное Управление охраны, реставрации и использования памятников

(Наименование республиканского органа охраны памятников)

истории и культуры

## П А С П О Р Т

I. Наименование памятника Банк и казначействоII. Типологическая  
принадлежность

Памятник археологии	Памятник истории	Памятник архитектуры	Памятник монум. иск-ва
		3	

III. Датировка памятника (или дата исторического события, с которым связано возникновение памятника—для памятников истории)

последняя четверть XIX векаIV. Адрес (местонахождение) памятника Дензенская обл., г.Нижний Ломов,  
Советская пл., 4  
(АССР, край, область, район)

автономная обл., национальный округ, населенный пункт, пути подъезда

V. Характер современного  
использования

По первонач. назначению	Культ. просв.	Турист. экскурс.	Лечебн. оздоровит.	Жилые помещ.	Хозяйств.	Неиспользуется
+	Музей, библ., клуб		Больн., санат., д/отд.		Учрежд. торг. пром. склад.	

ПРИЛОЖЕНИЯ: Фото общего вида — 3

Фото фрагментов — 1

Генплан —

Обмеры: план — 1

фасад —

разрез —

Схематический  
план охранной  
зоны

## VI. Исторические сведения

- а) для памятников археологии — история возникновения, кем и когда производились разведки и расписки, место хранения коллекций.
- для памятников истории — история возникновения: краткая характеристика событий и лиц, в связи с которыми объект приобрел значение памятника.
- для памятников архитектуры и монументального искусства — автор, строитель, заказчик, история создания

Характер плановой композиции и декора позволяют отнести время постройки здания к последней четверти XIX века. По сведениям местных жителей в здании до 1917 года располагались банк и казначейство (на Iм этаже), и полицейское управление (на 2м этаже). Позднее здание занимали Районо, Райфо и Госбанк.

- б) перестройки и утраты, изменившие первоначальный облик памятника

В 1976 году с восточной и южной сторон были сделаны кирпичные пристройки, на ризалите западного фасада один оконный проем растесан под дверной.

- в) реставрационные работы (общая характеристика, время, автор, место хранения документации)

не производились

## VII. Описание памятника

- |  |  |
|--|--|
| а) для памятников археологии             | — характер культурного слоя, важнейшие находки   |
| для памятников истории                   | — характеристика памятника, наличие, текст и время установления мемориальной доски.  |
| для памятников архитектуры               | — основные особенности планировочной, композиционно-пространственной структуры и конструкций; характер декора фасадов и интерьеров; наличие живописи, скульптуры, прикладного искусства; строительный материал, основные габариты. |
| Для памятников монументального искусства | — основные особенности композиционного и колористического решения; тексты, материалы, техника, размер.   |

Двухэтажное кирпичное здание построено "покоем" (17,4 x 28,0м) и обращено своим главным западным фасадом к Советской площади (бывшей Соборной). Главный фасад выделен слегка выступающим ризалитом на пять осей окон, разделенных межэтажной профилированной тягой. Оформление оконных проемов подражает декору позднеклассической архитектуры. Торцовый и дворовый фасады декора не имеют. Здание оштукатурено и побелено.

- б) общая оценка общественной, научно-исторической или художественной значимости

Здание представляет интерес как образец стилизации под позднеклассическую архитектуру.

## VIII. Основная библиография, архивные источники, иконографический материал.

IX. Техническое состояние

Характеристика общего состояния:

		Хорошее	Среднее	Плохое	Аварийное
Для памятников археологии	культурного слоя важнейших находок				
для памятников архитектуры	конструкций стен	+			
	покрытий	+			
	потолков	+			
	пола	+			
	декора фасадов			+	
в интерьере:	интерьеров			+	
	живописи				
	скульптуры				
для памятников монументального искусства	прикл. иск-ва				
	цоколя				
	постаментов				
	скульптуры				
	грунта				
	красочного слоя				

X. Система охраны

а) категория охраны

Союзная	Республикан.	Местная	Не состоит
			<input checked="" type="checkbox"/>

б) дата и № документа о принятии под охрану

**не состоит**

в) границы охранной зоны и зоны регулирования застройки (краткое описание со ссылкой на утверждающий документ).

**не имеет**

г) балансовая принадлежность и конкретное использование **здание находится в ведении Министерства финансов РСФСР, используется по первоначальному назначению**

д) дата и № охранного документа

Дата составления паспорта

Составитель

**Боду М.Ю. — студент МГУ**  
(Ф. И. О., должность или профессия)

« 4 » февраля 1981 г.

Инспектор по охране памятников



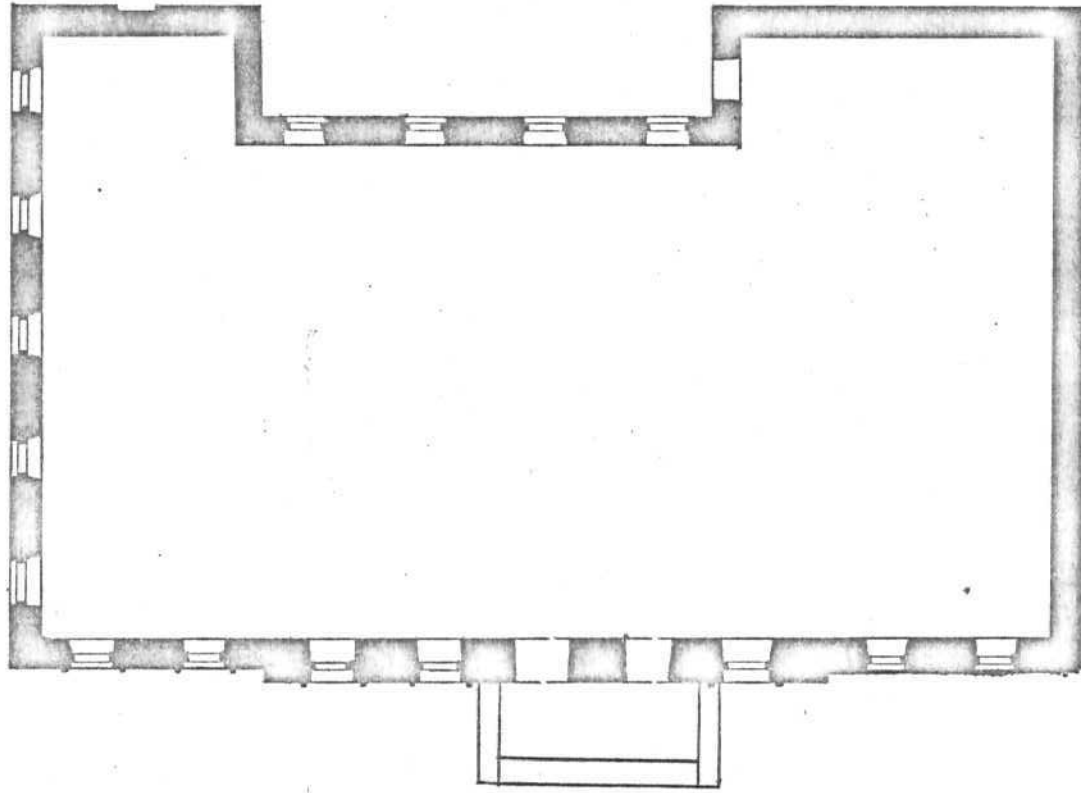
*Боду*  
(подпись)

(подпись)

ПЕНЗЕНСКАЯ ОБЛ.  
г. НИЖНИЙ ЛОМОВ  
СОВЕТСКАЯ ПЛ.  
БАНК И КАЗНАЧЕЙСТВО



ПЛАН 1 ЭТАЖА



ЧЕКМАРЁВ  
1980 г.



Пензенская обл.

г. Н. Ломов

Советская ул.

Баши и казначейство

вид с северо-востока

фотоиспользовано Чернышев

август 1975





Тюменская обл.  
г. Т. Тюмень

Советская ул 4

Банк и казначейство

вид с юго-запада

фотоиспользовал Шенников  
май 1980.



Пензенская обл.

г. Н. Лопов

Советская на 4

Банк и казначейство  
вид с востока.

фото исполнил Чекиряев  
август 1979



Тверская обл.  
г. Н. Полев

Советская на 4  
Банки и казначейство

вид с зем. дог  
репродукция от 1978  
Хранилось в краеведческом  
музее

фото исполнил Чекарев  
август 1978

Адрес Пензенская обл., г.Нижний Ломов, Советская пл., 4  
 (АССР, край, область; район, автономная обл.; национальный округ; населенный пункт)

### УЧЕТНАЯ КАРТОЧКА

I. НАИМЕНОВАНИЕ ПАМЯТНИКА Банк и казначейства

II. ТИПОЛОГИЧЕСКАЯ ПРИНАДЛЕЖНОСТЬ

памятник археологии	памятник истории	памятник архитектуры	памятник монумент. ис-ва
		3	

III. ДАТИРОВКА ПАМЯТНИКА последняя четверть XIX века

IV. ХАРАКТЕР СОВРЕМЕННОГО ИСПОЛЬЗОВАНИЯ

по первоначальному назначению	культурно-просветительное	туристско-экскурсионное	лечебно-оздоровительное	жилые помещения	хозяйственное	не используется
+						

предлож. по использ.

V. ХАРАКТЕРИСТИКА ТЕХНИЧЕСКОГО СОСТОЯНИЯ

хорошее	среднее	плохое	аварийное
+			

VI. КАТЕГОРИЯ ОХРАНЫ

союзная	республ.	местная	не состоит
			+

наличие утвержденной охранной зоны

да	нет
	+

VII. НАЛИЧИЕ ДОКУМЕНТАЦИИ

паспорт	фотографии	обмеры	реставрационные материалы
+	+	+	-

место хранения документов

Дата составления карточки 4 февраля 1981 г.

органы охраны			реставрационные мастерские		музей, архив, ЦНИ
союзный	республикан.	местный	республикан.	местные	
-	-	-	-	-	



Составитель Бодя М.Ю. - студент МГУ

(Ф., и., о., должность или профессия, подпись)

Инспектор по охране памятников

(Ф., и., о. подпись)

УЧЕТНАЯ КАРТОЧКА (оборотная сторона)

Фото или схематический план



Краткое описание

Двухэтажное кирпичное здание банка построено "покоем" и обращено своим главным западным фасадом к Советской площади (бывшей Соборной). Оформление оконных проемов подражает декору позднеклассической архитектуры. Торцовые и дворовые фасады декора не имеют. Здание представляет интерес как образец стилизации под позднеклассическую архитектуру.