

ГОСУДАРСТВЕННАЯ ИНСПЕКЦИЯ ПО ОХРАНЕ ПАМЯТНИКОВ ИСТОРИИ И КУЛЬТУРЫ

П А С П О Р Т  
НА ИСТОРИЧЕСКИЙ ПАМЯТНИК  
(ЗДАНИЕ)

6510001000

АССР, край, область (город) Сахалинская область, г.Александровск

Наименование и местонахождение памятника:

Основная дата памятника

Дом, в котором в июле 1890г. жил А.П.Чехов  
Александровск-Сахалинский, ул.Чехова, 19.

Конец XIX века

1. Краткая история памятника и его мемориальное значение (характеристика творчества—деятельности—лица или лиц, связанных с историческим памятником, годы жизни в памятнике, историческая и современная планировка дома—квартиры)

Дом по ул.Чехова, 19, в котором в июле 1890г. проживал Антон Павлович Чехов.

Дом рубленый из бревен, на бетонном фундаменте, с наружной стороны обшит тесом, крыша крыта шифером, изнутри оштукатурен, побелен известковым раствором; полы одинарные, деревянные, крашенные.

2. Автор, строитель **не известен.**

3. Даты основных пристроек, перестроек и перепланировок (интерьера)

**Перепланировка произведена в 1965 году.**

4. Сохранность мемориального интерьера **нет**



0000017554

5. Фотографии памятника (18x24) здание, фасады, интерьеры, настенная живопись, мебель и т. д.  
**прилагаются**

6. Наличие мемориальной доски и текст надписи

**Мраморная доска с текстом: "В этом доме в 1890 году жил великий русский писатель-патриот Антон Павлович Чехов 1860-1904г.г."**

7. Основная литература, архивные данные

Теплинский М.В. и Бурятов А.П., "Чехов на Сахалине", Ю-Сахалинск, "Сов.Сах.", 1957г.

Теплинский М.Д. "Сахалинские путешествия", Ю-Сах. Сах.кн.изд., 1962г.

Кулешов Ф.И. Антон Павлович Чехов, Ю-Сах. Сах.кн.изд., 1959г.

Е.Бабкин. Нелегкий поиск. О мемориальной комнате А.П.Чехова в Александровске, газета "Сов.Сах.", 1969г. от 26 марта.

А.Рыжков. По городам Сахалина, Справочник-путеводитель, М., Прогресс, 1966г.

8. Схематический план здания (квартиры), участка, охранной зоны

прилагаются



\*D000037264\*

Дата составления паспорта:

\_\_\_\_\_ 196 г.

Паспорт составил:

Ответственный редактор:

15 Корсаковский тираж 1967 г. Зак. 3330 Тир. 300

директор Александровского музея на общественных началах И. Мироманов.

Приложение к паспорту на  
исторический памятник  
(здание)

дом Чехова  
г. Александровск- Саха-  
линский

1. В чем ведении находится памятник (балансовая принадлежность) **в ведении Александровского горисполкома, на балансе отдела культуры Александровского горисполкома**
2. Кем и как используется **с 1968г. народный музей им. А.П.Чехова**
3. Техническое состояние памятника **удовлетворительное**
4. Кем и когда обследован и обмерен памятник, место хранения чертеж й, обмера, проекта реставрации  
**Обследован БТИ. Первичная техническая инвентаризация произведена. 22/IV-1944г. Место хранения - бюро технической инвентаризации. Последняя инвентаризация произведена техником Ю.Я.Бегуновой 10/IX-69г.**
5. Кем и когда проводил сь работы по реставрации и ремонту памятника  
**Капитальный ремонт произведен Александровским ремонтно-строительным управлением в 1965г.**



6. Наличие охранно-арендного договора, или охранного обязательства, дата его заключения и срок действия

**Охранное обязательство имеется от 15/ХП-69г.**

7. Полезная площадь и размер арендной платы **191,1 кв.м.**

8. Наличие сторожевой и противопожарной охраны **не имеется.**

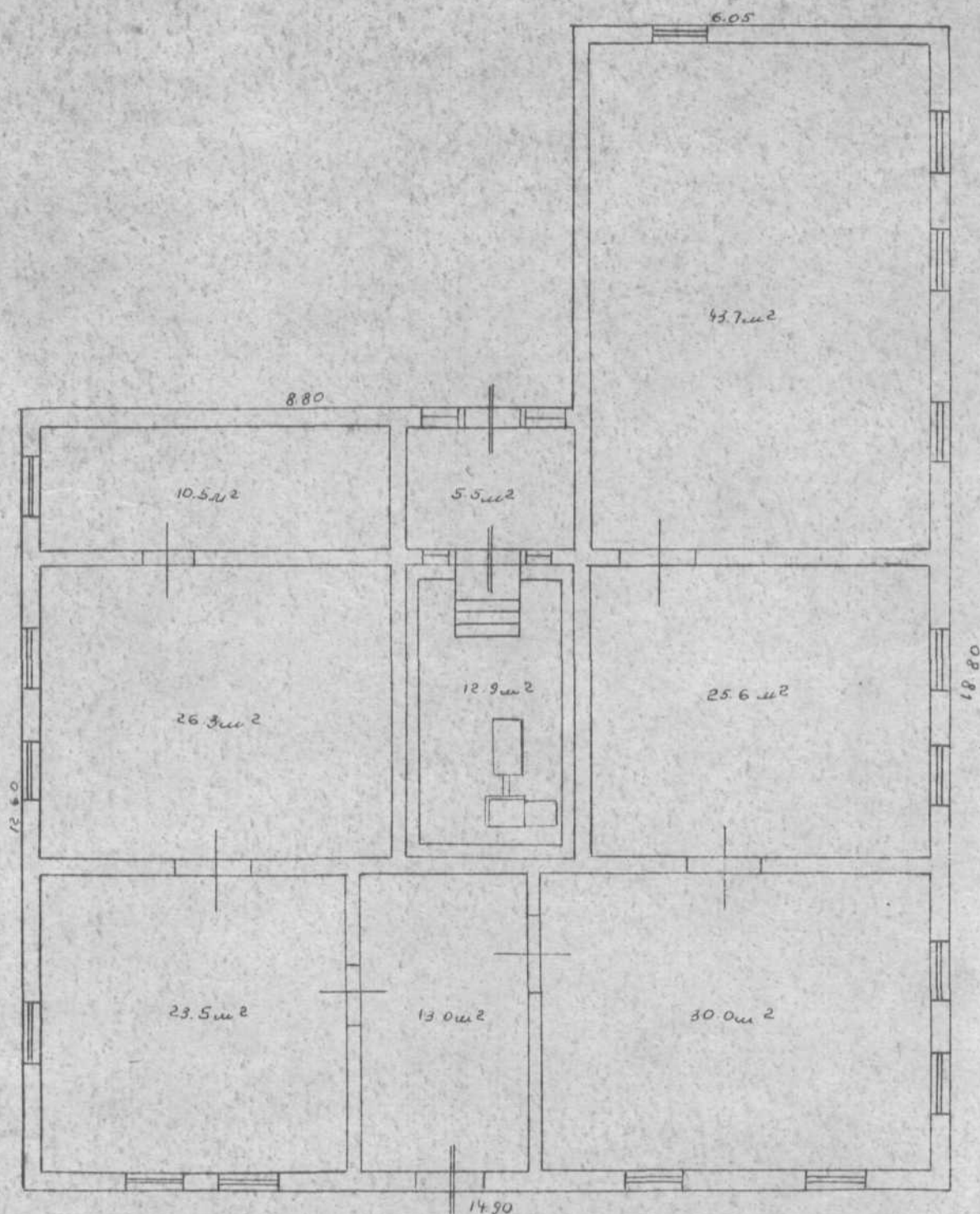
9. Описание границ охранной зоны и зоны регулирования застройки (или предложения по данному вопросу)

**15 п.м вокруг здания**

10. Пути подъезда до ближайшего административного центра

**Здание находится в городе Александровске, ул.Чехова, 19.**

П л а н  
на строение литер "А"  
в гар. Александровские по ул. Тихова №19



Инсталляция:

- |                      |       |
|----------------------|-------|
| 1 Культурно-просвет. | 149,1 |
| 2 Производствен.     | 12,9  |
| 3 Подсобная          | 10,6  |

Итого : 172,6

Гаражная площ. 18,5





Down, & Koryakov and A. N. Zverev  
1971. Alexeyevskaya - Car a museum!