

ПАМЯТНИКИ ИСТОРИИ И КУЛЬТУРЫ СССР (недвижимые)

СОЮЗНАЯ РЕСПУБЛИКА РСФСР

Министерство культуры РСФСР. Государственная инспекция по охране
памятников истории и культуры.
(наименование республиканского органа охраны памятников)

П А С П О Р Т

I. НАИМЕНОВАНИЕ ПАМЯТНИКА

Сарай пожарный

II. ТИПОЛОГИЧЕСКАЯ
ПРИНАДЛЕЖНОСТЬ

памятник археологии	памятник истории	памятник архитектуры	памятник монумент. иск-ва

III. ДАТИРОВКА ПАМЯТНИКА (или дата исторического события, с которым связано возникновение памятника — для памятников истории)

кон. XIX в.

IV. АДРЕС (местонахождение) ПАМЯТНИКА Пермская обл., Суксунский р-н., д. Ки-
селево, в 5 км от пгт Суксун, имеется авт. сообщение Суксун-Тис, Суксун-
Агафонково, Суксун-Сара.
АССР, край, область, район, автономная обл.
национальный округ; населенный пункт; пути подъезда)

V. ХАРАКТЕР
СОВРЕМЕННОГО
ИСПОЛЬЗОВАНИЯ

по перво- нач. назна- чению	культурно- просветит.	туристско- экскурсион.	лечебно- оздорови- тельн.	жилые помещения	хозяйст- венное	не исполь- зуется
	музей библ. клуб		больн. санат. д/отд.		учреждение торгов. промышл. склад	

ПРИЛОЖЕНИЯ:

♦ фото общего вида — 2
Фото фрагментов — 8
Генплан —
Обмеры: план — 1
 фасад —
 разрез —
Схематический план
охранной зоны —

VI. ИСТОРИЧЕСКИЕ СВЕДЕНИЯ

а	для памятников археологии	— история возникновения, кем и когда производились разведки и раскопки, место хранения коллекций
	для памятников истории	— история возникновения: краткая характеристика событий и лиц, в связи с которыми объект приобрел значение памятника.
	для памятников архитектуры и монументального иск-ва	— автор, строитель, заказчик, история создания.

Пожарный сарай построен в конце XIX века (90-е годы), местными мастерами. Пожарный сарай был поставлен в селе Верхний Суксун, неподалеку от здания храма, однако в 40-е годы XX ст. здание было перевезено в соседнюю деревню, где и стоит в настоящее время /I/.

б) перестройки и утраты, изменившие первоначальный облик памятника.

Заложен широкий дверной проем на северном фасаде, устроены новые оконные проемы на южном.

в) реставрационные работы [общая характеристика, время, автор, место хранения документации]

Не проводились

VII. ОПИСАНИЕ ПАМЯТНИКА

а)	для памятников археологии	—характер культурного слоя, важнейшие находки.
	для памятников истории	—характеристика памятника, наличие, текст и время установления мемориальной доски.
	для памятников архитектуры	—основные особенности планировочной, композиционно-пространственной структуры и конструкций; характер декора фасадов и интерьеров; наличие живописи, скульптуры, прикладного искусства; строительный материал, основные габариты.
	для памятников монумент. иск-ва	—основные особенности композиционного и колористического решения; тексты, материал, техника, размер.

Памятник расположен на краю деревни, около тракта Пермь-Кунгур-Свердловск и представляет собой одноэтажное бревенчатое здание, без обшивки, крытое четырехскатной стропильной крышей, покрытие выполнено из кровельного железа. На крыше устроена небольшая наблюдательная вышка, стены которой из досок, перекрытие шатровое (четырёхскатное). Узкий фриз из досок опоясывает здание. Фасады прорезаны прямоугольными оконными и дверными проемами: на северном фасаде - оконный и дверной (заложен), на восточном - оконный и дверной; на южном - два оконных; на западном - один дверной (заложен).

Изнутри стены стесаны, оштукатурены и побелены, пол цементный, перекрытия плоские, из досок по балкам. Два первоначальных окна в северо-восточном углу - косячатые, без наличников, откосы обшиты досками, рамка с профилировкой. Новые оконные проемы - косячатые, рамы и переплеты без профилировок и рамок. Первоначальной оконной скобянки не сохранилось. Двери новая однопольная, из досок. Первоначальной скобянки не сохранилось.

Внутреннее помещение дощатыми перегородками разделено на несколько комнат, где производится ремонт электроаппаратуры, кладовые помещения и "конторка". Как уже отмечалось ранее не сохранилось первоначальных металлических изделий (решеток, жиковин, и т.п.), круглая металлическая печь построена недавно, однако, на северо-восточном углу висит металлический колокол. Колокол гладкий, без узора. Неподалеку от пожарного сарая расположено здание магазина кон. XIX века, где висит колокол с орнаментом (по словам старожилов этот колокол взят из церкви в с. Суксун).

Постройка срублена из круглых бревен диаметром 18-28 см, пазы проконопачены, углы рублены в обло с остатком, 10 венцов бревен имеют высоту 223 см, здание имеет размеры 8x8 м.

б) общая оценка общественной, научно-исторической и художественной значимости памятника.

Памятник является характерным для данного района, интересен своими конструктивными особенностями и элементами декора интерьера (профилировка оконных рам).

VIII. ОСНОВНАЯ БИБЛИОГРАФИЯ, АРХИВНЫЕ ИСТОЧНИКИ, ИКОНОГРАФИЧЕСКИЙ МАТЕРИАЛ.

Сведения получены у местных жителей.

XI. ТЕХНИЧЕСКОЕ СОСТОЯНИЕ

характеристика общего состояния:

для памятников археологии

для памятников архитектуры и истории

в интерьере:

для памятников монументального искусства

культурного слоя
важнейших находок
конструкций
стен
покрытий
потолков
пола
декора фасадов
интерьеров

живописи
скульптуры
прикл. иск-ва

цоколя
постаментов
скульптуры
грунта
красочного слоя

хорошее	среднее	плохое	аварийное
	+		
	+		
	+		
		+	
		+	

X. СИСТЕМА ОХРАНЫ

а) категория охраны

союзная	республ.	местная	не состоит
			+

б) дата и № документа о принятии под охрану нет

в) границы охранной зоны и зоны регулирования застройки (краткое описание со ссылкой на утверждающий документ)

Не установлены

г) балансовая принадлежность и конкретное использование Мастерские электроцеха гаража
совхоза "Южный"

д) дата и № охранного документа

Дата составления паспорта

Составитель

Бобылев В.Г.

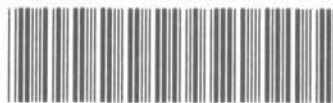
(ф., и., о. должность или профессия)

(подпись)



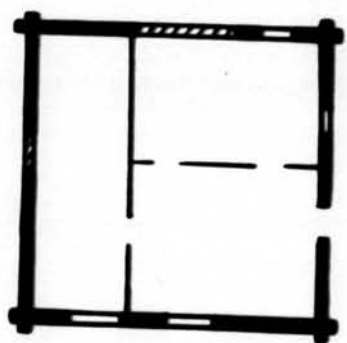
Инспектор по охране памятников Шихкина А.Т.

[подпись]



D000017546

Пермская область, Суксунский район, д. Киселево
Пожарный сарай, кон. XIX в.



Обмеры выполнены в
1977г. Бобылевим В.Г.



Террасная обвал Сулеймановской при
д. Киселево, Подкарпачский сарай к. XIX в
Вид с Сев. Восточка



Перелески обл.

Сухеунемский р-н, д. Ишеть

Почтовый сараи, к 110

Восточный фас



Первое отд. Гусинский р-н,
г. Кисельво, Помаринский сарай

Франсент рудки умя
к. XIX в.



Первая обл., Луизиана р-н,
г. Киллико, Почтовый са-
раб 1. ХХХ в.

Всего приёмов вост. гра-
сага



Периодическая система, Сурьминский р-н

г. Киселево, Оказано поквартирное сажен
сод. хлор в расщеплении млицей в
не периоды.

Колонии хлор(?)



Пермская обл., Сукунинский р-н
д. Камель, Помарский баран XIX
Св. Восст. Ука, Карму



Пермская обл., Суксунский р-н

д. Киселево

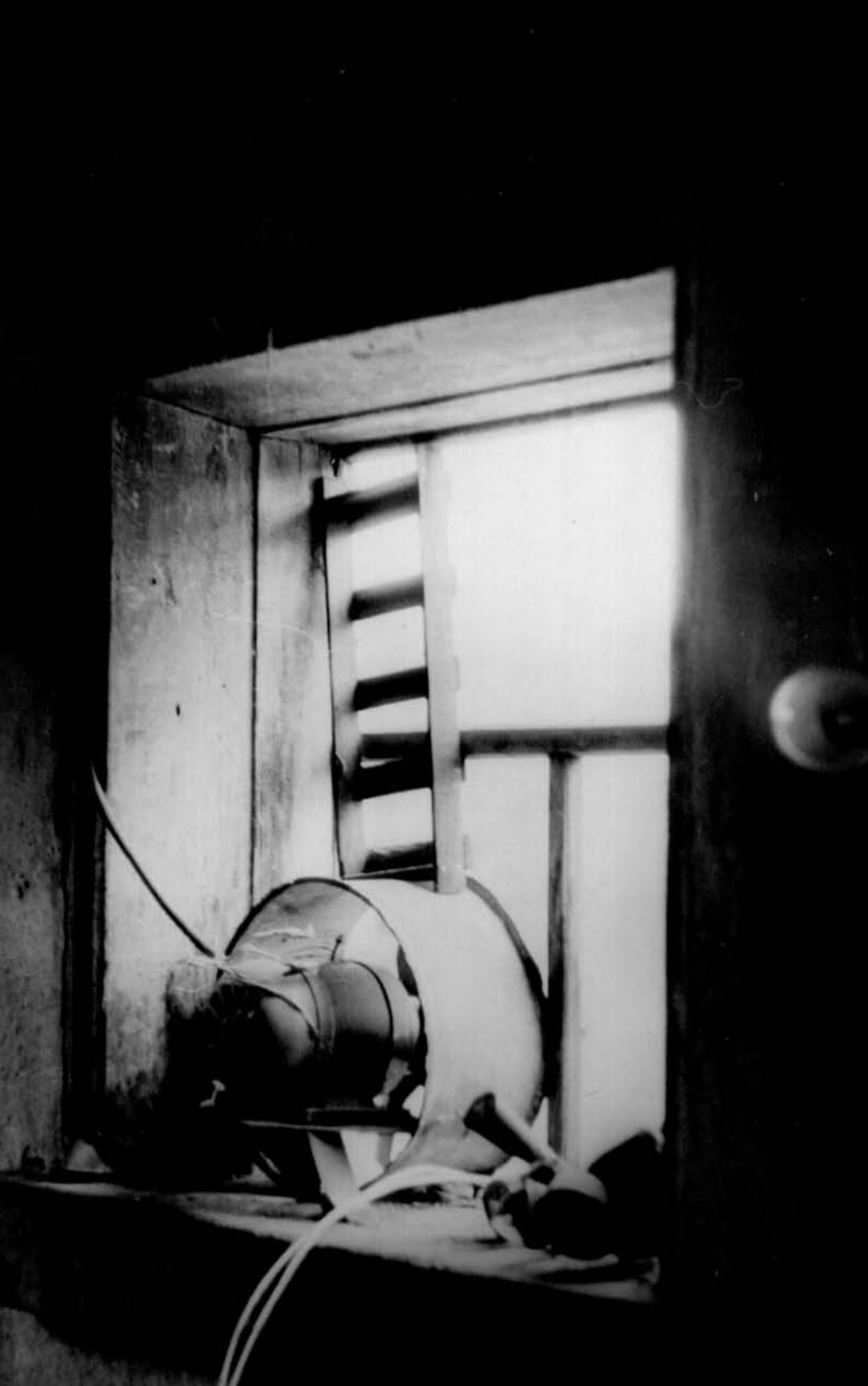
Похоронный сарай, кон XIX в.

Северный фасад



Пермская обл., Букушский р-н
д. Касалево, Вонгаринский с/пос.
XIX в.

Касалево, XIX в.



Тверская обл., Сухинский р-н
д. Киселево, Пофаринский Сарай
к XIX в.

Интерьер, охотничьи усадьбы,
Восемьдесят фасад



Период одо., Сухомский р-н,
деревня Киселево.

Пофактский список к XIX в.

Министерство переписи.

СОЮЗНАЯ РЕСПУБЛИКА РСФСР Министерство культуры РСФСР
(наименование республиканского органа охраны)

Адрес Пермская обл., Суксунский р-н., д. Киселево
(АССР, край, область, район, автоном. обл.; национальн. округ; населен. пункт)

УЧЕТНАЯ КАРТОЧКА
Сарай пожарный

I. НАИМЕНОВАНИЕ ПАМЯТНИКА

II. ТИПОЛОГИЧЕСКАЯ ПРИНАДЛЕЖНОСТЬ

памятник археологии	памятник истории	памятник архитектуры	памятник монумент. ис-ва
		3	

III. ДАТИРОВКА ПАМЯТНИКА

кон. XIX в.

IV. ХАРАКТЕР СОВРЕМЕННОГО ИСПОЛЬЗОВАНИЯ

по первоначальному назначению	культурно-просветительное	туристско-экскурсионное	лечебно-оздоровительн.	жилищные помещения	хозяйственное	не используется
					+	

предлож. по использ.

V. ХАРАКТЕРИСТИКА ТЕХНИЧЕСКОГО СОСТОЯНИЯ

хорошее	среднее	плохое	аварийное
	+		
союзная	республ.	местная	не состоит
			+

наличие утвержденной охранной зоны

да	нет
	+

VII. НАЛИЧИЕ ДОКУМЕНТАЦИИ

паспорт		фотографии		обмеры		реставрационные материалы	
+		+		+			
органы охраны				реставрационные мастерские		музей, архив.	
союзный	республикан.	местный		республикан.	местные	НИИ	
	+	+				+	

Дата составления карточки

« **20** » **июля** 197**9** г.

М. П.

Составитель Бобылев В.Г.
(ф., и., о., должность или профессия, подпись)

Инспектор по охране памятников Шидкина А.Т.
(ф., и., о., подпись)

Фото или схематический план



Краткое описание

Памятник расположен на краю деревни, около дороги и представляет собой одноэтажное бревенчатое сооружение без обшивки, крытое четырехскатной стропильной крышей; покрытие — кровельное железо. На крыше устроена небольшая дощатая наблюдательная вышка. Узкий фриз из досок опоясывает здание. Фасады прорезаны прямоугольными оконными и дверными проемами.

Изнутри стены стесаны, оштукатурены и побелены, пол цементный, перекрытия плоские по балкам. Первоначальной столлярки и скобянки не сохранилось. Пожарка срублена из круглых бревен диаметром 18–23 см; пазы проконопачены, углы рублены в обло с остатком. Общая длина — 8,0 м; ширина — 8,0 м.

Памятник является характерным для данного района, интересен своими конструктивными особенностями и элементами декора интерьера.