

7406038000
4.1.-1.32.1
индекс

МИНИСТЕРСТВО КУЛЬТУРЫ СССР

ПАМЯТНИКИ ИСТОРИИ И КУЛЬТУРЫ СССР
(недвижимые)

СОЮЗНАЯ РЕСПУБЛИКА РСФСР

Министерство культуры. Госинспекция по охране памятников истории и культуры.
(наименование республиканского органа охраны памятников)

П А С П О Р Т

I. НАИМЕНОВАНИЕ ПАМЯТНИКА ПАМЯТНИК РУСТАВЕЛИ ШОТА

II. ТИПОЛОГИЧЕСКАЯ ПРИНАДЛЕЖНОСТЬ

памятник археологии	памятник истории	памятник архитектуры	памятник монумент. иск-ва
			I

III. ДАТИРОВКА ПАМЯТНИКА (или дата исторического события, с которым связано возникновение памятника—для памятников истории)

25 октября 1966 года

IV. АДРЕС (местонахождение) ПАМЯТНИКА Москов. обл., г. Москва, Краснопресненский район, Б. Грузинская. Сквер у дома №

(АССР, край, область, район, автономная обл., национальный округ; населенный пункт; пути подъезда)

V. ХАРАКТЕР СОВРЕМЕННОГО ИСПОЛЬЗОВАНИЯ

по первонач. назначению	культурно-просветит.	туристско-экскурсион.	лечебно-оздоровительн.	жилые помещения	хозяйственнос	не используется
+	музей библ. клуб		больн. санат. д/отд.		учреждение торгов. промышл. склад	

ПРИЛОЖЕНИЯ:

- Фото общего вида — I
- Фото фрагментов —
- Генплан —
- Обмеры: план —
- фасад —
- разрез —
- Схематический план
- охранной зоны —

VI. ИСТОРИЧЕСКИЕ СВЕДЕНИЯ

- а) { для памятников археологии — история возникновения, кем и когда производились разведки и раскопки, место хранения коллекций.
- для памятников истории — история возникновения: краткая характеристика событий и лиц, в связи с которыми объект приобрел значение памятника.
- для памятников архитектуры и монументального иск-ва — автор, строитель, заказчик, история создания.

Памятник Ш. Руставели установлен по постановлению Совета Министров СССР № 743 от 14.IX.1966г. "О сооружении памятника Ш. Руставели в Москве" и решению исполкома Моссовета № 37/22 от 16.IX. 66г. "О сооружении памятника Ш. Руставели в Москве в связи с 800-летием со дня рождения".

Автором скульптуры является Грузинский скульптор Бердзенишвили М.И., архитекторы — Ловейко И.И. и Фирсов М.А.

Работы по сооружению памятника Ш. Руставели произведены трестом строительства набережных и мостов Управления дорожно-мостового строительства Главмосстроя по договору с бюро № 4 УКСа Мосгорисполкома.

Строительно-монтажные работы по сооружению памятника и благоустройству территории выполнены СУ № 38 треста строительства набережных при участии субподрядных организаций — треста Мосзеленстрой, Мытищинского завода художественного литья Художественного фонда РСФСР, Московского Камнеобрабатывающего комбината стройматериалов в Водниках.

Бронзовая фигура Ш. Руставели отлита в г. Рустави, Грузинской ССР и передана в дар Москве Правительством Грузии.

б) перестройки и утраты, изменившие первоначальный облик памятника.

Не производились

в) реставрационные работы (общая характеристика, время, автор, место хранения документации)

Не было

VII. ОПИСАНИЕ ПАМЯТНИКА

- а) для памятников археологии — характер культурного слоя, важнейшие находки.
- для памятников истории — характеристика памятника, наличие, текст и время установления мемориальной доски
- для памятников архитектуры — основные особенности планировочной, композиционно-пространственной структуры и конструкций; характер декора фасадов и интерьеров; наличие живописи, скульптуры, прикладного искусства; строительный материал, основные габариты.
- для памятников монумент. иск-ва — основные особенности композиционного и колористического решения; тексты, материал, техника, размер.

Памятник сооружен в центральной части сквера на прямоугольной площадке вытянутой с севера на юг. Фасад памятника обращен на юг. Бронзовая фигура поэта высотой 2,35 см., стоит на гранитном постаменте (из полированного гранита) размером 2,42 см./высота/.

Площадка выстлана плитами тесаного гранита и обрамлена полированным бортом. Размеры площадки 11,8 x 19,00. Две скамьи с деревянными сиденьями из дубовых брусков по 5 штук в звене дополняют архитектурно-скульптурную композицию. Спокойно и задумчиво стоит поэт, немного склонив голову. В правой руке он держит манускрипт, левая свободно опущена к рукописи. Композиция памятника статична, но автору памятника удалось передать внутренний мир поэта, произведения которого вот уже 8 веков учат людей любить добро, ненавидеть зло, нести людям идеалы прекрасного.

На лицевой стороне полированного постамента вырублена надпись:

"ШОТА РУСТАВЕЛИ ВЕЛИКОМУ ГРУЗИНСКОМУ ПОЭТУ И МЫСЛИТЕЛЮ".

На боковых фасадах слова:

"ЗЛО СРАЗИВ ДОБРО ПРЕБУДЕТ В ЭТОМ МИРЕ БЕСПРЕДЕЛЬНО".

"КТО СЕБЕ НЕ ИЩЕТ ДРУГА САМОМУ СЕБЕ ОН ВРАГ".

- б) общая оценка общественной, научно-исторической и художественной значимости памятника.

Памятник Ш. Руставели имеет художественную ценность как произведение монументального искусства и историческую значимость как увековеченное памяти великого Грузинского поэта, автора бессмертной поэмы "Витязь в Тигровой шкуре".

VIII. ОСНОВНАЯ БИБЛИОГРАФИЯ, АРХИВНЫЕ ИСТОЧНИКИ, ИКОНОГРАФИЧЕСКИЙ МАТЕРИАЛ.

2-е изд. БСЭ, том 37, стр. 482;

Архивные материалы группы памятников и скульптуры ГлавПУ г. Москвы; Литературная газета от 27.3. 66г.

IX. ТЕХНИЧЕСКОЕ СОСТОЯНИЕ

		хорошее	среднее	плохое	аварийное
характеристика общего состояния: для памятников археологии	культурного слоя важнейших находок				
для памятников архитек- туры и истории	конструкций стен покрытий потолков пола декора фасадов интерьеров				
в интерьере:	живописи скульптуры прикл. иск-ва				
для памятников монументального искусства	цоколя постаментов скульптуры грунта краеочного слоя	+			

X. СИСТЕМА ОХРАНЫ

а) категория охраны

союзная	республ.	местная	не состоит
	+		

б) дата и № документа о принятии под охрану Решение исполкома Моссовета № 25/6 от 28.УІ.72г. " О дополнительных списках памятников истории и

в) границы охранной зоны и зоны регулирования застройки (краткое описание со ссылкой на утверждающий документ) КУЛЬТУРЫ Г. МОСКВЫ"
Постановление Совета Министров № 624 от 4 декабря 1974г.

г) балансовая принадлежность и конкретное использование Главное управление культуры

д) дата и № охранного документа

Дата составления паспорта

3
сентября 197 г.

Составитель

Н. Орлова (журналист-редактор)

(ф. и. о., должность или профессия)

Н. Орлова
(подпись)

Инспектор по охране памятников

Иванов
(подпись)





შოთა
რუსთაველი
ველიკომუ
რუსისკომუ პოეტუ
ი ავსანტესუ

МИНИСТЕРСТВО КУЛЬТУРЫ СССР ◆ ПАМЯТНИКИ ИСТОРИИ И КУЛЬТУРЫ СССР (недвижимые) 4.1.-1.32.1
 СОЮЗНАЯ РЕСПУБЛИКА РСФСР Гос. инспекция по охране памятников (индекс)
 Адрес Москва, Краснопресненский р-н, Б. Грузинская, сквер у дома №
(АССР, край, область; район, автол. обл.; национальный округ; населенный пункт)

УЧЕТНАЯ КАРТОЧКА

I. НАИМЕНОВАНИЕ ПАМЯТНИКА Памятник Шота Руставели

II. ТИПОЛОГИЧЕСКАЯ ПРИНАДЛЕЖНОСТЬ

памятник археологии	памятник истории	памятник архитектуры	памятник монумент. ис-ва
			I

III. ДАТИРОВКА ПАМЯТНИКА 25 октября 1966 г.

IV. ХАРАКТЕР СОВРЕМЕННОГО ИСПОЛЬЗОВАНИЯ

по перво-начальному назначению	культурно-просветительное	туристско-экскурсионное	лечебно-оздоровительн.	жилищные помещения	хозяйствен-ное	не исполь-зуется
+						

предлож. по исполн.

V. ХАРАКТЕРИСТИКА ТЕХНИЧЕСКОГО СОСТОЯНИЯ

хорошее	среднее	плохое	аварийное
+			

VI. КАТЕГОРИЯ ОХРАНЫ

союзная	республ.	местная	не состоит
	+		

наличие утвержденной охранной зоны

да	нет
	+

VII. НАЛИЧИЕ ДОКУМЕНТАЦИИ

паспорт	фотографии	обмеры	реставрационные материалы
+	+		

место хранения документов

Дата составления карточки

8 июля 1975 г.

органы охраны			реставрационные мастерские		музей, архив, НИИ
союзный	республикан.	местный	республикан.	местные	
	+	+			

М. П.

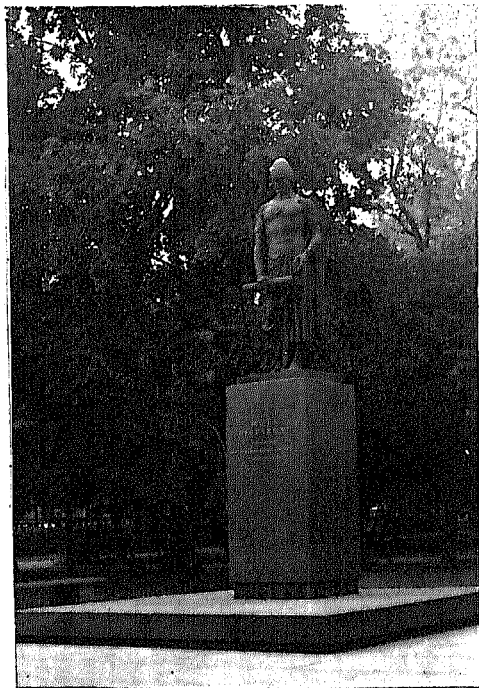
Составитель Ворожобов В. П.
(Ф., и., о. должность или профессия, подпись)

Инспектор по охране памятников Велич
(Ф., и., о., подпись)

Ворожобов

УЧЕТНАЯ КАРТОЧКА (оборотная сторона)

Фото или схематический план



Краткое описание

Памятник сооружен в центральной части сквера на прямоугольной площадке.

Бронзовая фигура поэта высотой 2,35 см. стоит на гранитном постаменте.

Спокойно и задумчиво стоит поэт, немного склонив голову. В правой руке он держит манускрипт, левая свободно опущена к рукописи.

На лицевой стороне и на боковых сторонах постамента вырублены надписи.