

7710347001

МИНИСТЕРСТВО КУЛЬТУРЫ СССР

З.7. I.32.I
индекс

ПАМЯТНИКИ ИСТОРИИ И КУЛЬТУРЫ СССР

(недвижимые)

СОЮЗНАЯ РЕСПУБЛИКА РФ

УГКОИП г. Москвы
(наименование республиканского органа охраны памятников)

П А С П О Р Т

I. НАИМЕНОВАНИЕ ПАМЯТНИКА Дворец Екатериносиль. Беседка.

II. ТИПОЛОГИЧЕСКАЯ ПРИНАДЛЕЖНОСТЬ

памятник археологии	памятник истории	памятник архитектуры	памятник монумент. иск-ва
		7	

III. ДАТИРОВКА ПАМЯТНИКА (или дата исторического события, с которым связано возникновение памятника — для памятников истории)

1805 г.; 1904 г.

IV. АДРЕС (местонахождение) ПАМЯТНИКА г. Москва, Лефортовский парк
(АССР, край, область, район, автономная обл.,

национальный округ, населенный пункт, пути подъезда)

V. ХАРАКТЕР СОВРЕМЕННОГО ИСПОЛЬЗОВАНИЯ

по первонач. названию	культурно-просветит.	туристско-экскурсион.	лечебно-оздоровительн.	жилые помещения	хозяйственное	не используется
	музей библ. клуб		больн. санат. д/отд.		учреждение торгов. промышл. склад	+

ПРИЛОЖЕНИЯ:

Фото объекта — 4

Фото фрагментов —

Генплан —

Обмеры: план — I

фасад —

разрез —

Схематический план охранной зоны —

VI. ИСТОРИЧЕСКИЕ СВЕДЕНИЯ

- а) {
- | | |
|---|---|
| для памятников археологии | — история возникновения, кем и когда производились разведки и раскопки, место хранения коллекций. |
| для памятников истории | история возникновения: краткая характеристика событий и лиц, в связи с которыми объект приобрел значение памятника. |
| для памятников архитектуры и монументального иск-ва | — автор, строитель, заказчик, история создания. |

Беседка, согласно надписи на доске в тимпане фронтона, построена первоначально в 1805 г. в память о месте "отдохновения" Петра I. Разрушенная во время урагана 16 июня 1904 г., она была вновь возведена в том же году по повелению Великого Князя Константина Константиновича и его сыновей Ивана, Гавриила и Константина. При этом, по-видимому, были воспроизведены первоначальные формы беседки.

б) перестройки и утраты, изменившие первоначальный облик памятника.

Утрачены, по-видимому, ступени, поднимавшиеся в беседку с уровня земли.

в) реставрационные работы (общая характеристика, время, автор, место хранения документации)

См. паспорт на комплекс Екатерининского дворца.

VII. ОПИСАНИЕ ПАМЯТНИКА

а)	}	для памятников археологии	— характер культурного слоя, важнейшие находки.
		для памятников истории	— характеристика памятника, наличие, текст и время установления мемориальной доски.
		для памятников архитектуры	— основные особенности планированной, композиционно-пространственной структуры и конструкций; характер декора фасадов и интерьеров; наличие живописи, скульптуры, прикладного искусства; строительный материал, основные габариты.
		для памятников монументального искусства	— основные особенности композиционного и колористического решения: тексты, материал, техника, размер.

Беседка расположена в центральной части ансамбля, на границе Верхнего и Нижнего садов. Она стоит на берегу Крестового пруда, недалеко от грота. Одна из поперечных и одна из продольных аллей парка ориентированы на беседку.

Сооружение представляет собой полуротонду на высоком белокаменном цоколе, которую образуют восемь гранитных колонн дорического ордера. Колонны несут антаблемент, на который опирается конха. Главный фасад решён в виде триумфальной арки с двумя парами колонн по сторонам проёма. Завершающий композицию треугольный фронто́н имеет прерванный карниз. В тимпане фронтона вставлена мраморная доска с надписью о постройке и восстановлении беседки. Фронтон поддерживается двумя парами волютообразных кронштейнов. Лепной карниз украшен овами, сухариками и розетками.

В беседке установлена гранитная стела с надписью, передающей известные слова Петра I: "Труды моего Миниха сделали меня здоровым. Я надеюсь некогда ехать вместе с ним водою из Петербурга в Москву и выдти на берег в Головинском саду."

б) общая оценка общественной, научно-исторической и художественной значимости памятника.

Характерный для дворцово-парковых ансамблей кон. XVIII-нач. XIX в. образец беседки в стиле классицизма, воссозданный в нач. XX в. Особенность этого сооружения — в его мемориальном характере.

VIII. ОСНОВНАЯ БИБЛИОГРАФИЯ, АРХИВНЫЕ ИСТОЧНИКИ, ИКОНОГРАФИЧЕСКИЙ МАТЕРИАЛ

См. в паспорте на комплекс Екатерининского дворца.

План, кроки, фото и негативы хранятся в архиве УТКОИП г. Москвы.

IX. ТЕХНИЧЕСКОЕ СОСТОЯНИЕ

характеристика общего состояния:		хорошее	среднее	плохое	аварийное
для памятников археологии	культурного слоя важнейший находок				
для памятников архитектуры и истории	конструкций покрытий стен потолков пола декора фасадов интерьеров	+			
в интерьере:	живописи скульптуры прикл. иск-ва				
для памятников монументального искусства	цоколя постаменты скульптуры грунта красочного слоя				

X. СИСТЕМА ОХРАНЫ

а) категория охраны	союзная	республ.	местная	не состоит
		+		

б) дата и № документа о принятии под охрану Постановление СМ РСФСР
от 30.08.60 г. № 1327

в) границы охранной зоны и зоны регулирования застройки (краткое описание со ссылкой на утверждающий документ)

г) балансовая принадлежность и конкретное использование Лефортовский парк

д) дата и № охранного документа _____

Дата составления паспорта _____ Составитель Искусствовед Г. К. Смирнов
(ф., и., о., должность или профессия)

ИЮНЬ 19896


(подпись)

Инспектор по охране памятников _____

(подпись)

КОМИТЕТ
ПО ДЕЛАМ КУЛЬТУРНО-ПРОСВЕТИТЕЛЬНЫХ УЧРЕЖДЕНИЙ
ПРИ СОВЕТЕ МИНИСТРОВ РСФСР

Управление охраны исторических и археологических памятников

П А С П О Р Т
исторического памятника (не здания)

№ _____ по списку, утвержденному Советом Министров СССР, Советом Министров РСФСР

1. Наименование области, края, АССР *Калужской* Москва *Первомайский р-н (19)*

2. Местонахождение памятника с уточненной топографией (на берегу реки, на север от дороги и т. д.)

Парк М.В.О.

3. Наименование памятника (место битвы, могила, обелиск и т. д.) и соборенное имя, под которым памятник известен у местного населения.

Воседка с закладным камнем.

4. Название события, связанного с памятником: Место, связанное с пребыванием в этом парке Императора Петра Великого. Памятник был сооружен в 1805г. В 1906г. он был разрушен ураганом и вновь заданен 26 Августа того же года. В 1723г. Петр купил у родственников умершего графа Головина его дворец за Юзой в Лефортове, сломал старые строения и на их месте построил новый дворец, приказав разбить перед ним прекрасный дворцовый сад.

5. Размер установленной охранной зоны 15 м. вокруг.

6. Материалы, подтверждающие историческое или мемориальное значение памятника (письменные, печатные источники, устные предания и пр.)

7. Краткое описание памятника (с перечнем основных объектов для группового памятника: 10 дотов, 7 братских могил и т. п.)

Фонтан с портиком и полукружием, с ахтеблементами и поясками, идущими вокруг, поддерживаемая ионическими колоннами, с кариатидами, на высоком цоколе

В центре-постамент с выступающими карнизами. В центре портика-доска с текстом.

На постаменте надпись:

"Труды моего Миниха сделали меня здоровым.
Я надеюсь некогда ехать вместе с ним водою из Петербурга в Москву и выйти на берег в Головинском саду."

8. Состояние памятника удовлетворительное.

Необходимо восстановить штукатурку купола.

9. На чьей территории расположен памятник (наименование колхоза, учреждения, организации)

Парк М.В.Ф.

10. Когда и кем памятник был исследован

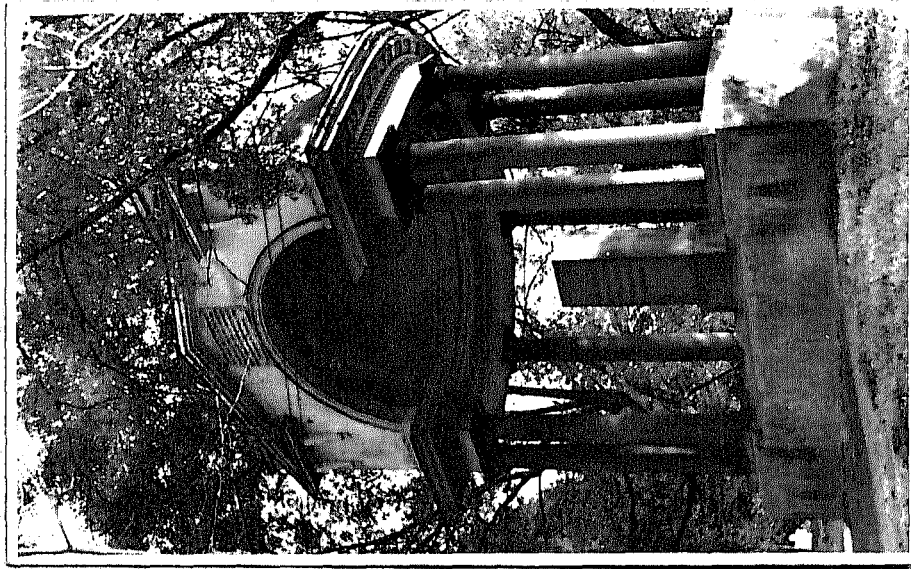
11. На кого возложена охрана памятника и надзор за его состоянием

Дирекция парка М.В.О.

12. Какие необходимы меры для сохранения памятника

Требуются штукатурные
работы.

ФОТОСНИМОК памятника



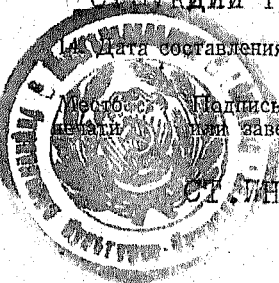
13. Кто составил паспорт (фамилия, инициалы, должность, место жительства)

Дворникова Н.А. научн. сорр. Музея истории и рекон-
струкции г. Москвы. Ново-Гиреево. Интернациональная
улица Дом 15/19.

14. Дата составления паспорта 29/XI-49г.

Место составления: Подпись инспектора по охране памятников
г. Москвы: [подпись] или заведующего отделом культурно-просветр. работ

СТ. ИНСПЕКТОР:



ПОСЛЕДУЮЩИЕ ЗАПИСИ

Обследование памятника (когда и кем проводилось, какие приняты меры к сохранности памятника)

Отметки о ремонте и реставрации (когда и кто проводил, перечень основных работ, стоимость и др.)

Новые публикации о памятнике

1971 1972 1973 1974 1975



Александровский парк
в память о
Александровском
парке
в память о
Александровском
парке

Александровский парк
в память о
Александровском
парке
в память о
Александровском
парке

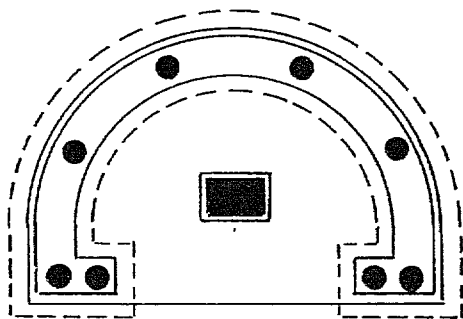






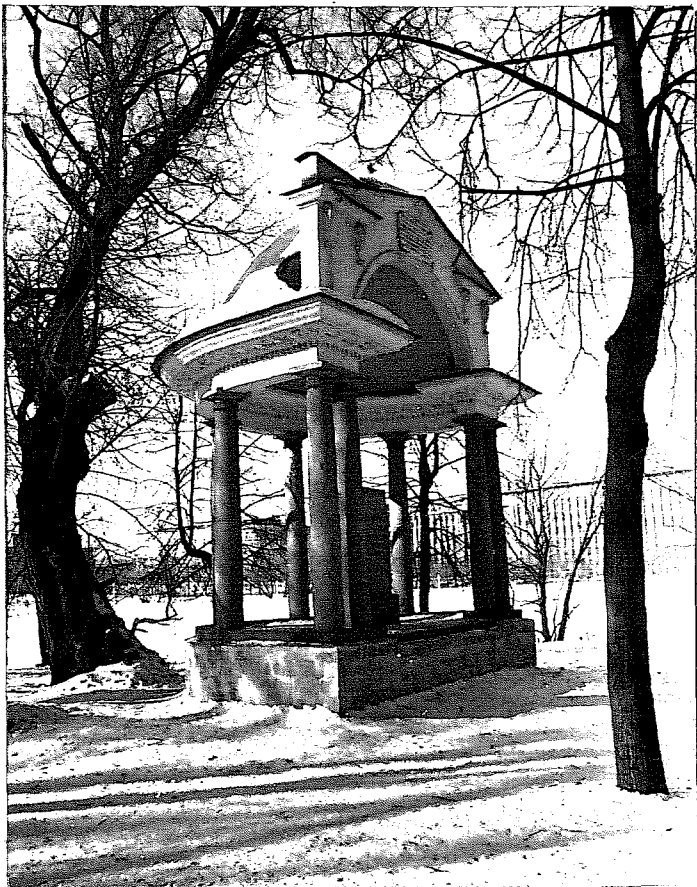
г. Москва.
ЛЕФОРТОВСКИЙ ПАРК.
ЕКАТЕРИНИНСКИЙ ДВОРЕЦ.
БЕСЕДКА.
1805 г., 1904 г.
ПЛАН.

↙
С



М.П. „Симаргл“
ОБМЕРКИ: Смирнов Г.К.
Никольский С.А.
ЧЕРТИЛ: Кузнецов А.В.

УЧЕТНАЯ КАРТОЧКА (оборотная сторона)



Краткое описание

Беседка расположена в центральной части ансамбля, на границе Верхнего и Нижнего садов, стоит на берегу Крестового пруда. Она представляет собой полуротонду на белокаменном цоколе, образованную восемью гранитными колоннами дорического ордера. Колонны несут антаблемент, на который опирается конхос. Главный фасад решён в виде триумфальной арки с треугольным фронтоном.

Характерный для дворцово-парковых ансамблей кон. XVIII - нач. XIX в. образец беседки в стиле классицизма, воссозданной в нач. XX в.

СОЮЗНАЯ РЕСПУБЛИКА РФ УГКОИП г.Москвы

(наименование республиканского органа охраны)

Адрес г.Москва, Лефортовский парк

(АССР, край, область; район, автономная обл.; национальный округ; населенный пункт)

УЧЕТНАЯ КАРТОЧКА

I. НАИМЕНОВАНИЕ ПАМЯТНИКА Дворец Екатерининский. Беседка.

II. ТИПОЛОГИЧЕСКАЯ ПРИНАДЛЕЖНОСТЬ

памятник архитектуры	памятник истории	памятник архитектуры	памятник монумент. ис-ва
		7	

III. ДАТИРОВКА ПАМЯТНИКА

1805 г., 1904 г.

IV. ХАРАКТЕР СОВРЕМЕННОГО ИСПОЛЬЗОВАНИЯ

по первоначальному назначению	культурно-просветительное	туристско-экскурсионное	лечебно-оздоровительн.	жилые помещения	хозяйственное	не используется
						+

предлож. по исполз.

V. ХАРАКТЕРИСТИКА ТЕХНИЧЕСКОГО СОСТОЯНИЯ

хорошее	среднее	плохое	аварийное
+			

VI. КАТЕГОРИЯ ОХРАНЫ

союзная	республ.	местная	не существует
	+		

наличие утвержденной охранной зоны

да нет

VII. НАЛИЧИЕ ДОКУМЕНТАЦИИ

паспорт	фотографии	обмеры	реставрационные материалы
+	+	+	

Историко-художественный музей
Дата осмотра 1986
ИЮНЬ 1986
М.П.И.К.

органы охраны			реставрационные мастерские		музей, архив, НИИ
союзный	республикан.	местный	вспом. школ.	местные	
	+	+			ГИИ

Составитель искусствовед Г.К.Смирнов, Инспектор по охране памятников

(Ф. И. О. подпись)