

МИНИСТЕРСТВО КУЛЬТУРЫ СССР

индекс

ПАМЯТНИКИ ИСТОРИИ И КУЛЬТУРЫ СССР

(недвижимые) 7810390040

СОЮЗНАЯ РЕСПУБЛИКА ~~РСФСР~~. Государственная Инспекция
по охране памятников ~~Главного Архитектурно-Планировочного Управления~~
(наименование республиканского органа охраны памятников)
Ленгорисполкома

ПАСПОРТ

Ансамбль Петропавловской крепости

I. НАИМЕНОВАНИЕ ПАМЯТНИКА Алексеевский рavelин

II. ТИПОЛОГИЧЕСКАЯ
ПРИНАДЛЕЖНОСТЬ

памятник археологии	памятник истории	памятник архитектуры	памятник монумент. иск-ва
	3	5	

III. ДАТИРОВКА ПАМЯТНИКА (или дата исторического события, с которым связано возникновение памятника -- для памятников истории)

1733-1740 гг.

IV. АДРЕС (местонахождение) ПАМЯТНИКА

г. Ленинград, Петроградский район,

Заячий остров.

национальный округ, населенный пункт, путь (подъезда)

V. ХАРАКТЕР
СОВРЕМЕННОГО
ИСПОЛЬЗОВАНИЯ

по первонач. назначению	культурно-просветит.	туристско-экскурсион.	лечебно-оздоровительн.	жилые помещения	хозяйственное	не используется
	музей, библ., клуб +		больн., санат., д/отд.		учрежден. торгов., промышл. склад	

ПРИЛОЖЕНИЯ

Фото общего вида — 4
 Фото фрагментов — I
 Генплан — I
 Обмеры: план —
 фасад —
 разрез —
 Схематический план
 охранной зоны —

VI. ИСТОРИЧЕСКИЕ СВЕДЕНИЯ:

- а) для памятников археологии — история возникновения, кем и когда производились разведки и раскопки, место хранения коллекций.
- для памятников истории — история возникновения: краткая характеристика событий и лиц, в связи с которыми объект приобрел значение памятника.
- для памятников архитектуры и монументального иск-ва — автор, строитель, заказчик, история создания.

Автор — военный инженер **И. Миник.**

20 июня 1733 года с западной стороны крепости, перед Васильевской куртеной был заложен каменный рavelин, получивший название Алексеевского рavelина в честь деда императрицы Анны Иоанновны, царя Алексея Михайловича.

Строительство было закончено к 1740 году. По сторонам рavelина напротив Трубецкого и Зотова бастионов, были построены полуконтргарды, соединенные с рavelином стенами-траверсами.

В 1797 году на территории Алексеевского рavelина было построено одноэтажное каменное тюремное здание, так называемый "Секретный дом".

б) перестройки и утраты, изменившие первоначальный облик памятника.

2-я пол. XVIII в. — заложены ворота в фасах рavelина.

1786-1790 гг. — перестройка наружных стен рavelина, обращенных к Неве, облицовка их гранитными плитами, устройство трех гранитных часовых будок и ботардо. 1831-1835 гг. — перестройка наружных стен рavelина, обращенных к Кронверку. Стены оштукатурены и разделаны под гранитные блоки.

Конец XIX в. — засыпка рва, отделяющего рavelин от крепости, ликвидация валгангов рavelина и полуконтргардов. 1884 г. — разборка "Секретного дома" и строительство взамен него здания военно-исторического архива. (1893-95 гг.)

в) реставрационные работы (общая характеристика, время, автор, место хранения документации)

1950-е гг. — реставрация гранитной облицовки рavelина, восстановление часовых будок и ботардо.

1964-1966 гг. — реставрация наружных стен, обращенных к Кронверку.

1976 г. — реставрационный ремонт гранитной облицовки рavelина, СЯРПМ.

VII. ОПИСАНИЕ ПАМЯТНИКА:

а)	для памятников археологии	— характер культурного слоя, важнейшие находки,
	для памятников истории	— характеристика памятника, наличие, текст и время установления мемориальной доски.
	для памятников архитектуры	— основные особенности планировочной, композиционно-пространственной структуры и конструкций; характер декора фасадов и интерьеров; наличие живописи, скульптуры, прикладного искусства; строительный материал, основные габариты.
	для памятников монумент. иск-ва	— основные особенности композиционного и колористического решения; тексты, материал, техника, размер.

Равелин расположен на западной оконечности Заячьего острова перед Васильевской куртеной. Это предкрепостное оборонительное сооружение, треугольное в плане с двумя боковыми, П-образными в плане, полуконтргардами с траверсами.

Фундамент — ленточный бутовый на свайном ростверке; стены — кирпичные, частично оштукатуренные, частично облицованы гранитом.

Покрытие стен часть каменное, часть металлическое.

На углу равелина и углах левого полуконтргарда находятся три круглых каменных сторожевых будки.

В бруствере левого фаса равелина, на западной и южной стенах полуконтргарда сохранились амбразуры. Полуконтргарды со шпиками противоположных бастионов соединяются ботардо (каменной плотиной с чугунным частоколом). Со стороны Невы ботардо облицовано гранитом, в центре расположена круглая в плане гранитная башня. Со стороны Кронверкского пролива в ботардо имеется широкий проезд, который фланкируют два известняковых пилона.

Строительный материал: земля, камень, кирпич, дерево, металл.

Размеры: объем — 14775 м³

б) общая оценка общественной, научно-исторической и художественной значимости памятника.

Алексеевский равелин входит в систему фортификационных укреплений Петропавловской крепости. Существовавший в XIX в. на территории равелина "Секретный дом" являлся одним из самых суровых застенков царизма, где находились в заключении деятели русского освободительного движения.

VIII. ОСНОВНАЯ БИБЛИОГРАФИЯ, АРХИВНЫЕ ИСТОЧНИКИ И КОНОГРАФИЧЕСКИЙ МАТЕРИАЛ.

1. Памятники архитектуры Ленинграда, Л., 1975 г. с. 30.
2. Пилявский В.И. Петропавловская крепость. Л., 1967 г. с. 12, 63, 67-70.
3. Чернет М.Н. История царской тюрьмы, М. 1960 г.

IX. ТЕХНИЧЕСКОЕ СОСТОЯНИЕ

характеристика общего состояния:

для памятников археологии культурного слоя важнейших находок

для памятников архитектуры и истории конструкций стен покрытий потолков пола декора фасадов интерьеров

в интерьере: живописи скульптуры прикл. иск-ва

для памятников монументального искусства цоколя постаментов скульптуры грунта красочного слоя

хорошее	среднее	плохое	аварийное
	+		

X. СИСТЕМА ОХРАНЫ:

а) категория охраны

союзная	республ.	местная	не состоит
	+		

б) дата и № документа о принятии под охрану

**Постановление Совета Министров РСФСР
№ 1327 от 30 августа 1960 года.**

в) границы охранной зоны и зоны регулирования застройки (краткое описание со ссылкой на утверждающий документ)

Входит в объединенную охранную зону и зону регулирования, утвержденную решением Ленгорисполкома № 120 от 12 февраля 1969 года. (См. общий паспорт на ансамбль Петропавловской крепости, индекс 3.1,5.(2.3.) - 1.29.1).

г) балансовая принадлежность и конкретное использование

**Государственный музей истории
Ленинграда.**

д) дата и № охранного документа

Февраль 1954 года, № 526.

Дата составления паспорта

октябрь 1981 г.

Составитель
ГИОП

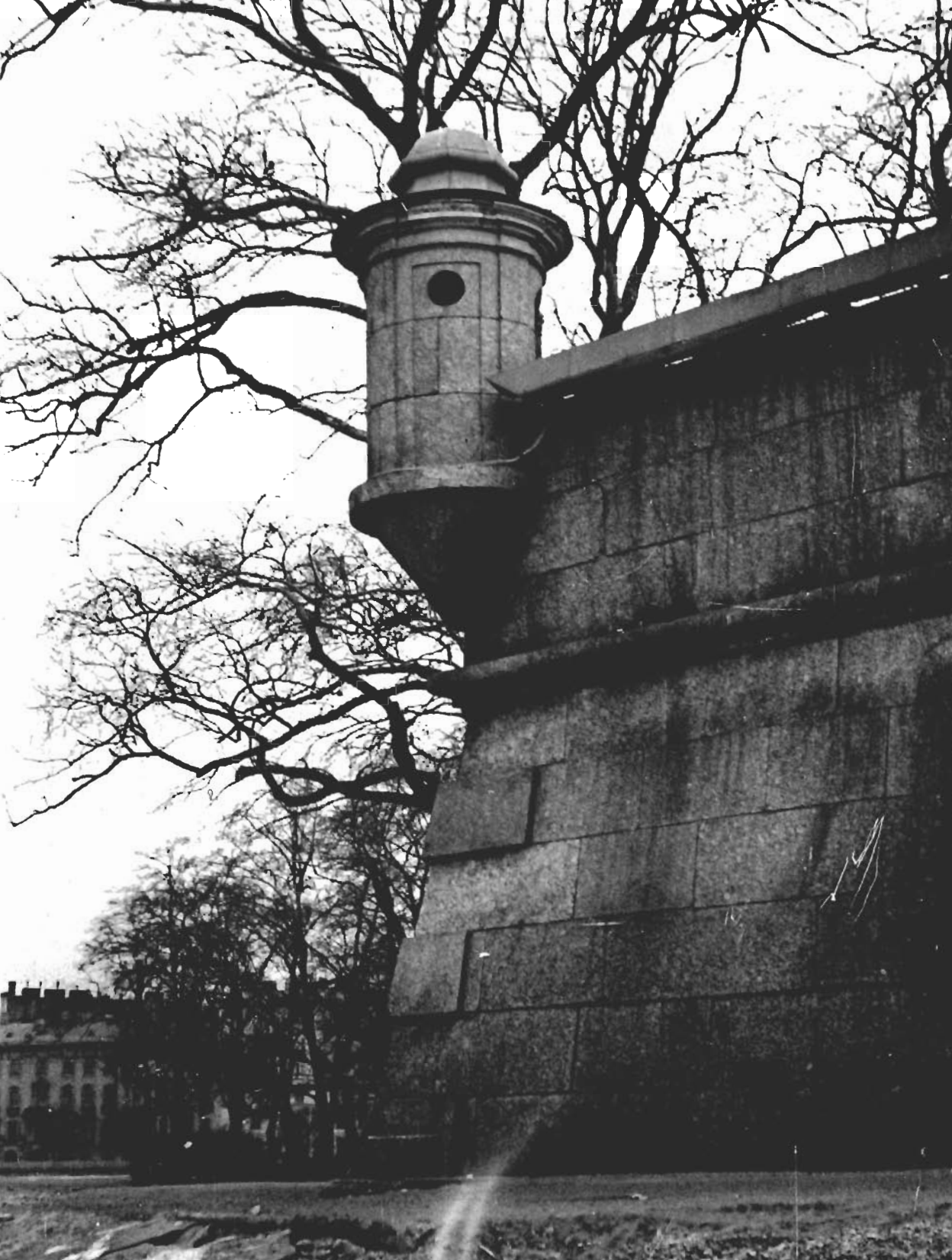
Матвеева А.А., Леонтьева С.Ф., арх.

(ф. и., о. должность или профессия)

А.А. Матвеева
(подпись)

Инспектор по охране памятников

(подпись)



3.5. (2.3) - 1291.

Петропавловская крепость.

Алексеевский район (1733-1740 гг.)

Будочка Алексеевского района.

Ф. Ф. М. 1966 г. Ф. М. Т. М. М.



3.5. (2.3.)

- т. 29. т.

Петропавловская крепость.

Алексеевский район (1733-1740 гг.)

Нарупенки (Жарковские) ситенки.

Ф. № 1986

А. А. Тригорьев



З. 5. (2. 3.) - т. 29. 1

Петропавловская крепость.

Николаевский равелин (1733-1740 гг.)

Маршанье (эскарповые) стены.

Ф. № 1981

А. А. Трусов



3. 5. (2, 3.) - 1. 29. 1.

Петропавловская крепость

Алексеевский район (1733-1740 гг.)

Эскарповы стены с центральной угловой
башней в северо-западной крепости.

Ф. Ф. 1981,

А. А. Тимофеев.



3.5. (2, 3.) - 1. 29. 1.

Петропавловская крепость.

Алексеевский равелин (1733-1740 гг.)

Южная эскарповая стена с угловой башней.

Фр. № 1981.

А. А. Трунов

МИНИСТЕРСТВО КУЛЬТУРЫ СССР ● ПАМЯТНИКИ ИСТОРИИ И КУЛЬТУРЫ СССР (недвижимые) _____ (индекс)
 СОЮЗНАЯ РЕСПУБЛИКА РСФСР Г. Ленинград. Петроградский район. Сайкин остров
 Адрес _____ (АССР, край, область; район, автономная обл.; национальный округ; населенный пункт)

УЧЕТНАЯ КАРТОЧКА
Петропавловская крепость. Алексеевский рavelин.

I. НАИМЕНОВАНИЕ ПАМЯТНИКА _____

II. ТИПОЛОГИЧЕСКАЯ ПРИНАДЛЕЖНОСТЬ

памятник археологии	памятник истории	памятник архитектуры	памятник монумент. ис-ва
	3	5	

III. ДАТИРОВКА ПАМЯТНИКА _____

1733-1740 гг.

IV. ХАРАКТЕР СОВРЕМЕННОГО ИСПОЛЬЗОВАНИЯ

по первоначальному назначению	культурно-просветительное	туристско-экскурсионное	лечебно-оздоровительн.	жилые помещения	хозяйственное	не используется
	+					

предлож. по использ. _____

V. ХАРАКТЕРИСТИКА ТЕХНИЧЕСКОГО СОСТОЯНИЯ

хорошее	среднее	плохое	аварийное
	+		
союзная	республ.	местная	не состоит
	+		

VI. КАТЕГОРИЯ ОХРАНЫ

наличие утвержденной охранной зоны _____

да	нет
+	

VII. НАЛИЧИЕ ДОКУМЕНТАЦИИ

паспорт	фотографии	обмеры	реставрационные материалы
+	+		+

место хранения документов _____

органы охраны			реставрационные мастерские		музей, архив, ВНИИ Искусств.
союзный	республикан.	местный	республикан.	местные	
+	+	+		+	+

Дата составления карточки Февраль 1982 г.

Составитель Черкасова Н.С. ГИОП
 (Ф. и. о., должность или профессия, подпись)

Инспектор по охране памятников Я. Ракин.
 (Ф. и. о., подпись)



Handwritten signature: Черкасова

УЧЕТНАЯ КАРТОЧКА (оборотная сторона)

Фото или схематический план



Краткое описание

Алексеевский рavelин расположен на западной оконечности Заячьего острова, перед Васильевской куртеной. Это предкрепостное оборонительное сооружение, треугольное в плане, с двумя боковыми П-образными в плане полуконтргардами с траверсами, с тремя круглыми каменными сторожевыми будками на углах. Полуконтргарды с бастионами соединяются ботардо, которое со стороны Невы облицовано гранитом и имеет в центре гранитную башню, круглую в плане.

Автор -- военный инженер Х.--В. Миних.

Алексеевский рavelин входит в систему фортификационных сооружений Петропавловской крепости -- образцового военно-инженерного сооружения XVIII в. в России.