



**ГЛАВНОЕ УПРАВЛЕНИЕ КУЛЬТУРНОГО НАСЛЕДИЯ  
МОСКОВСКОЙ ОБЛАСТИ**

**РАСПОРЯЖЕНИЕ**

*19.12.2023 № 35РВ-782*

г. Красногорск

О включении выявленного объекта культурного наследия в единый государственный реестр объектов культурного наследия (памятников истории и культуры) народов Российской Федерации в качестве объекта культурного наследия регионального значения и утверждении границы и режима использования его территории и предмета охраны

В соответствии с Федеральным законом от 25.06.2002 № 73-ФЗ «Об объектах культурного наследия (памятниках истории и культуры) народов Российской Федерации», Положением о государственной историко-культурной экспертизе, утвержденным Постановлением Правительства Российской Федерации от 15.07.2009 № 569 «Об утверждении Положения о государственной историко-культурной экспертизе», Приказом Министерства культуры Российской Федерации от 04.06.2015 № 1745 «Об утверждении требований к составлению проектов границ территории объектов культурного наследия», Законом Московской области № 11/2018-ОЗ «Об объектах культурного наследия (памятниках истории и культуры) в Московской области» и Положением о Главном управлении культурного наследия Московской области, утвержденным постановлением Правительства Московской области от 11.04.2016 № 287/11 «О формировании Главного управления культурного наследия Московской области» и на основании заключения (акта) государственной историко-культурной экспертизы, составленного аттестованным экспертом по проведению государственной историко-культурной экспертизы М.С. Рязанцевым (приказ Министерства культуры Российской Федерации № 996 от 25.08.2020 «Об аттестации экспертов по проведению государственной историко-культурной экспертизы»), содержащим вывод об обоснованности включения выявленного объекта культурного наследия «Вокзал, 1901 г.» в единый государственный реестр объектов культурного наследия (памятников истории и культуры) народов Российской Федерации, в качестве объекта культурного наследия регионального значения.

1. Включить выявленный объект культурного наследия в единый государственный реестр объектов культурного наследия (памятников истории и культуры) народов Российской Федерации в качестве объекта культурного наследия регионального значения согласно приложению к настоящему распоряжению.

2. Исключить выявленный объект культурного наследия «Вокзал, 1901 г.», расположенный по адресу: Московская область, Дмитровский муниципальный район, городское поселение Дмитров, город Дмитров, Вокзальный переулок, дом 1 из перечня выявленных объектов культурного наследия Московской области.

## 3. Утвердить прилагаемые:

1) границу территории объекта культурного наследия регионального значения «Железнодорожный вокзал г. Дмитрова, конец XIX – начало XX века», расположенного по адресу: Московская область, Дмитровский городской округ, город Дмитров, Вокзальный переулок, дом 1;

2) режим использования территории объекта культурного наследия регионального значения «Железнодорожный вокзал г. Дмитрова, конец XIX – начало XX века», расположенного по адресу: Московская область, Дмитровский городской округ, город Дмитров, Вокзальный переулок, дом 1;

3) предмет охраны объекта культурного наследия регионального значения «Железнодорожный вокзал г. Дмитрова, конец XIX – начало XX века», расположенного по адресу: Московская область, Дмитровский городской округ, город Дмитров, Вокзальный переулок, дом 1.

4. Управлению государственной охраны объектов культурного наследия Главного управления культурного наследия Московской области направить копию настоящего распоряжения:

1) в 7-дневный срок после дня первого официального опубликования в Управление Министерства юстиции Российской Федерации по Московской области с соблюдением требований, установленных распоряжением Губернатора Московской области от 21.05.2021 № 163-РГ «Об организации представления нормативных правовых актов Московской области для включения в федеральный регистр нормативных правовых актов субъектов Российской Федерации»;

2) в течение 5 рабочих дней со дня его регистрации в Прокуратуру Московской области в соответствии с распоряжением Губернатора Московской области от 30.07.2018 № 255-РГ «О направлении в Прокуратуру Московской области нормативных актов Московской области и их проектов».

5. Отделу организационной работы и кадров Контрольно-правового управления Главного управления культурного наследия Московской области в течение 2 рабочих дней со дня регистрации настоящего распоряжения:

1) опубликовать (разместить) настоящее распоряжение на официальном сайте Главного управления культурного наследия Московской области и на Интернет-портале Правительства Московской области ([www.mosreg.ru](http://www.mosreg.ru)).

2) направить копию настоящего распоряжения в Министерство информационных и социальных коммуникаций Московской области для официального опубликования (размещения) на «Официальном интернет-портале правовой информации» ([www.pravo.gov.ru](http://www.pravo.gov.ru)).

6. Настоящее распоряжение вступает в силу на следующий день после дня его официального опубликования.

7. Контроль за исполнением настоящего распоряжения оставляю за собой.

Начальник Главного управления  
культурного наследия Московской области



Ю.В. Гриднев

Приложение  
к распоряжению Главного управления  
культурного наследия Московской области  
от 19.12.2023 № 35PB-782

### ПЕРЕЧЕНЬ

выявленных объектов культурного наследия, включаемых в единый  
государственный реестр объектов культурного наследия (памятников истории  
и культуры) народов Российской Федерации в качестве объектов культурного  
наследия регионального значения

	Наименование выявленного объекта культурного наследия, дата создания, дата основных изменений (перестроек), автор	Наименование выявленного объекта культурного наследия, с которым он включается в единый государственный реестр объектов культурного наследия (памятников истории и культуры) Российской Федерации	Сведения о времени возникновения или дате создания объекта	Вид объекта культурного наследия	Адрес объекта культурного наследия
1	2	3	4		5
1	«Вокзал, 1901 г.»	«Железнодорожный вокзал г. Дмитрова, конец XIX – начало XX века»	конец XIX – начало XX века	Памятник	Московская область, Дмитровский городской округ, город Дмитров, Вокзальный переулок, дом 1

УТВЕРЖДЕНА

распоряжением Главного управления  
культурного наследия Московской области  
от 19.12.2013 № 35PB-782

Граница территории объекта культурного наследия  
регионального значения «Железнодорожный вокзал г. Дмитрова, конец XIX –  
начало XX века», расположенного по адресу: Московская область, Дмитровский  
городской округ, город Дмитров, Вокзальный переулок, дом 1

Описание границы территории объекта культурного наследия регионального  
значения «Железнодорожный вокзал г. Дмитрова, конец XIX – начало XX века»,  
расположенного по адресу: Московская область, Дмитровский городской округ,  
город Дмитров, Вокзальный переулок, дом 1 (далее - Объект):

Внешняя граница территории Объекта

1-2 – из исходной точки 1, с координатами 533743.11, 2189943.95,  
протяженностью около 53 м на север-северо-восток;

2-3 – протяженностью около 22 м на юго-восток;

3-4 – протяженностью около 10,3 м на северо-восток;

4-5 – протяженностью около 66,4 м на восток;

5-6 – протяженностью около 10,4 м на юг-юго-восток;

6-7 – протяженностью около 32,9 м на юг-юго-восток;

7-8 – протяженностью около 11,5 м на юго-восток;

8-11 – протяженностью около 19,9 м на юго-восток;

11-12 – протяженностью около 36,5 м на юго-запад;

12-1 – протяженностью около 10,2 м на северо-запад в исходную точку.

Внутренняя граница территории Объекта

13-14 – из исходной точки 13, с координатами 533758.39, 2190014.12  
протяженностью около 3,09 м на юго-восток;

14-15 – протяженностью около 3,14 м на юго-восток;

15-16 – протяженностью около 3,07 м на юго-запад;

16-17 – протяженностью около 3,10 м на юго-запад;

17-18 – протяженностью около 3,16 м на северо-запад;

18-19 – протяженностью около 3,15 м на северо-запад;

19-20 – протяженностью около 3,10 м на северо-запад;

20-13 – протяженностью около 3,14 м на север в исходную точку.

2. Графическое изображение границы территории объекта культурного наследия регионального значения «Железнодорожный вокзал г. Дмитрова, конец XIX – начало XX века», расположенного по адресу: Московская область, Дмитровский городской округ, город Дмитров, Вокзальный переулок, дом 1



3. Каталог координат характерных (поворотных) точек границы территории объекта культурного наследия регионального значения «Железнодорожный вокзал г. Дмитрова, конец XIX – начало XX века», расположенного по адресу: Московская область, Дмитровский городской округ, город Дмитров, Вокзальный переулок, дом 1 (далее - Объект)

Наименование точки	Координаты характерных (поворотных) точек в местной системе координат (МСК-50)	
	X	Y
Внешняя граница территории Объекта		
1	2	3
1	533743.11	2189943.95
2	533800.15	2189959.28
3	533793.42	2189984.33
4	533804.42	2189987.14
5	533785.1	2190048.45
6	533776.14	2190045.69
7	533765.38	2190078.15
8	533756.19	2190085.28
9	533744.32	2190090.32
10	533735.43	2190090.22
11	533726.22	2190087.07
12	533711.29	2190058.91
1	533743.11	2189943.95
Внутренняя граница территории Объекта		
13	533758.39	2190014.12
14	533757.19	2190011.23
15	533754.3	2190010.03

1	2	3
16	533751.41	2190011.23
17	533750.21	2190014.12
18	533751.41	2190017.01
19	533754.3	2190018.21
20	533757.19	2190017.01
13	533758.39	2190014.12

## УТВЕРЖДЕН

распоряжением Главного управления  
культурного наследия Московской области  
от 19.12.2023 № 35 РВ - 48д

Режим использования территории объекта культурного наследия регионального значения «Железнодорожный вокзал г. Дмитрова, конец XIX – начало XX века», расположенного по адресу: Московская область, Дмитровский городской округ, город Дмитров, Вокзальный переулок, дом 1

Режимом использования территории объекта культурного наследия регионального значения «Железнодорожный вокзал г. Дмитрова, конец XIX – начало XX века», расположенного по адресу: Московская область, Дмитровский городской округ, город Дмитров, Вокзальный переулок, дом 1 (далее – Объект), разрешается по специально разработанным проектам, согласованным с органом охраны объектов культурного наследия в порядке, установленном законодательством Российской Федерации:

проведение работ по сохранению Объекта;

проведение работ по выявлению и восстановлению утраченных построек Объекта на основе предварительных историко-культурных исследований;

проведение работ по сохранению исторической планировки территории Объекта;

проведение работ по восстановлению исторического характера благоустройства территории Объекта;

прокладка подземных инженерных коммуникаций с последующей рекультивацией нарушенных участков;

ремонт и реконструкция существующих инженерных коммуникаций;

проведение работ по оборудованию территории Объекта элементами освещения, необходимыми для его функционирования;

обеспечение мер пожарной безопасности;

установка информационных знаков и указателей.

Запрещается:

любое строительство, не связанное с восстановлением утраченных исторических построек Объекта, за исключением временных построек, необходимых для проведения реставрационных работ;

хозяйственная деятельность, ведущая к разрушению, искажению внешнего облика Объекта, нарушающая его целостность и создающая угрозу его повреждения, разрушения или уничтожения;

самовольная посадка и вырубка зеленых насаждений;

изменение исторической планировочной структуры, благоустройство, связанное с изменением исторического облика территории Объекта;

размещение любых рекламных конструкций на территории Объекта;

установка на фасадах, крышах Объекта средств технического обеспечения,



в том числе кондиционеров, телеантенн, тарелок спутниковой связи;  
установка вышек и антенн сотовой связи;  
движение транспорта по территории Объекта, за исключением специального;  
прокладка дорог и организация автостоянок для постоянного местонахождения автомобилей;

прокладка наземных инженерных коммуникаций, в том числе воздушных линий электропередач, кроме временных, необходимых для проведения ремонтно-реставрационных работ;

динамическое воздействие, создающее разрушающие вибрационные нагрузки;  
установка «глухих» ограждений, ограждений из профилированного листа, использование для ограждений синтетических (не натуральных) материалов, бетона, использование ярких цветовых решений;

проведение всех видов земляных работ без археологической разведки.

## УТВЕРЖДЕН

распоряжением Главного управления  
культурного наследия Московской области  
от 19.12.2023 № 35PB-782

### Предмет охраны

объекта культурного наследия регионального значения «Железнодорожный вокзал г. Дмитрова, конец XIX – начало XX века», расположенного по адресу: Московская область, Дмитровский городской округ, город Дмитров, Вокзальный переулок, дом 1

1. Предметом охраны объекта культурного наследия регионального значения «Железнодорожный вокзал г. Дмитрова, конец XIX – начало XX века», расположенного по адресу: Московская область, Дмитровский городской округ, город Дмитров, Вокзальный переулок, дом 1 (далее — предмет охраны, здание) являются:

местоположение здания кон. XIX – нач. XX века, его роль в формировании городской застройки;

объемно-пространственная композиция симметричного в плане одноэтажного здания кон. XIX – нач. XX века с ризалитами, аттиками и световым фонарем с оконными проемами, высотные отметки по венчающим карнизам;

конфигурация, конструкция, материал и характер кровельного покрытия крыши здания кон. XIX – нач. XX века;

композиционное решение и архитектурно-художественное оформление фасадов здания кон. XIX – нач. XX века, в том числе местоположение, форма, размер и характер оформления оконных и дверных проемов, рамочные наличники, подоконные полочки, ленточный руст, пилястровые портики с фронтонами, антаблементы с гладкими фризами, профилированные раскрепованные карнизы, дентикулы, пилястры, филенки, ширинки, сандрики, трехчетвертные колонны, прямоугольные колонки, венчающие карнизы;

материал и характер отделки фасадных поверхностей кон. XIX – нач. XX века, материал цоколя (уточняется в процессе комплексных научных исследований при производстве реставрационных работ);

колористическое решение фасадов начала XX века (уточняется в процессе комплексных научных исследований при производстве реставрационных работ);

капитальные стены здания кон. XIX – нач. XX века, их конструкция и материал;

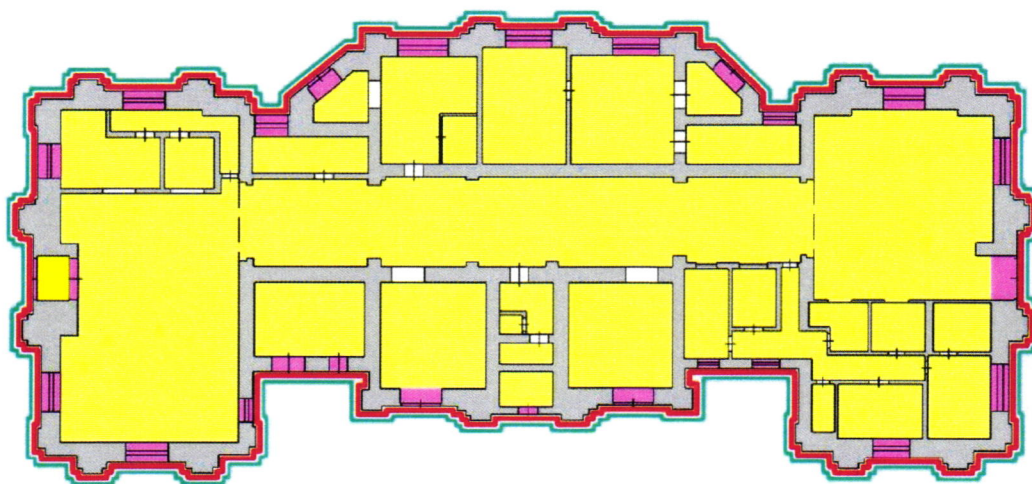
архитектурно-художественное оформление интерьеров кон. XIX – нач. XX в. (уточняется в процессе комплексных научных исследований при производстве реставрационных работ).

2. Схема предмета охраны и фотофиксация предмета охраны представлены в приложениях 1,2 к настоящему предмету охраны.





3. В соответствии с законодательством Российской Федерации в области охраны объектов культурного наследия в предмет охраны могут быть внесены изменения при обнаружении новых сведений, выявленных в процессе проведения комплексных научных исследований и осуществлении производства реставрационных работ.

Приложение 1  
к предмету охраны объекта культурного наследия регионального значения  
«Железнодорожный вокзал г. Дмитрова, конец XIX – начало XX века»,  
расположенного по адресу: Московская область, Дмитровский городской округ,  
город Дмитров, Вокзальный переулок,  
дом 1

Схема предмета охраны  
объекта культурного наследия регионального значения  
«Железнодорожный вокзал г. Дмитрова, конец XIX – начало XX века»



УСЛОВНЫЕ ОБОЗНАЧЕНИЯ

Изображение	Наименование
	- Объемно-пространственная композиция
	- Композиция и архитектурно-художественное оформление фасадов
	- Стены: кирпичные
	- Пространственно-планировочная структура интерьеров и тип планировочной организации

Приложение 2  
к предмету охраны объекта культурного  
наследия регионального значения  
«Железнодорожный вокзал г. Дмитрова,  
конец XIX – начало XX века»,  
расположенного по адресу: Московская  
область, Дмитровский городской округ,  
город Дмитров, Вокзальный переулок,  
дом 1

Фотофиксация объекта культурного наследия  
регионального значения «Железнодорожный вокзал г. Дмитрова,  
конец XIX – начало XX века»



1. Здание вокзала, юго-восточный фасад.



2. Здание вокзала, юго-западный фасад.



3. Здание вокзала, северо-восточный фасад.



4. Внутреннее пространство здания вокзала.



5. Здание вокзала, вид со стороны перрона.



6. Здание вокзала, вид со стороны города.



7. Мемориальная доска на здании вокзала, посвященная бронепоезду НКВД №73.



8. Мемориальная доска на здании вокзала, посвященная бронепоезду НКВД №73.