

МИНИСТЕРСТВО КУЛЬТУРЫ СССР

индекс

ПАМЯТНИКИ ИСТОРИИ И КУЛЬТУРЫ СССР

(НЕДВИЖИМЫЕ)

5800000418

СОЮЗНАЯ РЕСПУБЛИКА РСФСР

Министерство культуры. Главное управление охраны, реставрации и

(наименование республиканского органа охраны памятников)

ИСПОЛЬЗОВАНИЯ ПАМЯТНИКОВ

П А С П О Р Т

Комплекс застройки усадьбы купцов Бубновых.

I. НАИМЕНОВАНИЕ ПАМЯТНИКА Усадьба городская купцов ШвецовыхII. ТИПОЛОГИЧЕСКАЯ
ПРИНАДЛЕЖНОСТЬ

памятник археологии	памятник истории	памятник архитектуры	памятник монумент искусства
		2	

III. ДАТИРОВКА ПАМЯТНИКА (или дата исторического события, с которым связано возникновение памятника—для памятников истории)

к. XIX-н. XX в.

IV. АДРЕС (местонахождение) ПАМЯТНИКА

Пензенская обл., Мокшанский р-н,

п.г.т. Мокшан, ул. Пензенская, 2/ул. Садовая, 23

(АССР, край, область, район, автономная обл.,

национальный округ; населенный пункт; пути подъезда)

V. ХАРАКТЕР
СОВРЕМЕННОГО
ИСПОЛЬЗОВАНИЯ

по первонач. назначению	культурно-просветит.	туристско-экскурсион.	лечебно-оздоровительн.	жилые помещения	хозяйственное	не используется
	музей библ. клуб		бол.н. санат. д. отд.		учреждение торгов. + промышл. склад	

ПРИЛОЖЕНИЯ:

- Фото общего вида— 1
- Фото фрагментов— 7
- Ист. Генплан— 1
- Обмеры: план—
- фасад—
- разрез—
- Схематический план
- охранной зоны—

VI. ИСТОРИЧЕСКИЕ СВЕДЕНИЯ

а)	для памятников археологии	— история возникновения, кем и когда производились разведки и раскопки, место хранения коллекций.
	для памятников истории	— история возникновения: краткая характеристика событий и лиц, в связи с которыми объект приобрел значение памятника.
	для памятников архитектуры и монументального искусства	— автор, строитель, заказчик, история создания.

Усадьба, ранее принадлежавшая мецанке Волковой, в конце XIX в. была куплена купцами Швецовыми, которые в 1897 г., после пожара, построили на ней новый кирпичный дом (ул. Пензенская, 2), который сдавали в наем. Так, с 1900 г. до 1910-х гг. одну квартиру в нем занимало Общество Потребителей г. Мокшана, другую (меньшую) квартиру в 1907-08 гг. занимала типография, а в 1909-1910 гг. — Х.И.Альтман.

Флигель (ул. Садовая, 28), построенный, судя по эклектичному характеру декора, в к. XIX-н. XX в., также сдавался в наем. Так, с 1906 по 1910 г. его занимала компания Зингер.

Сзади к флигелю в 1910 г. примыкал навес с кирпичной стеной (на его месте позже появилось длинное здание складов), а рядом с задней его частью были саманные погреба.

Перед революцией эта усадьба, как и две другие по ул. Пензенской (ул. Пензенская, 4, 6), принадлежала купцам Бубновым, в главном здании усадьбы размещались их магазины, в частности магазин мануфактуры одного из сыновей главы семьи.

б) перестройки и утраты, изменившие первоначальный облик памятника

Сложившаяся к 1917 г. застройка усадьбы сохранилась в основном без изменений. В главном доме заложен проем углового входа. К флигелю пристроен деревянный тамбур с улицы.

в) реставрационные работы (общая характеристика, время, автор, место хранения документации) **не проводились**

VII. ОПИСАНИЕ ПАМЯТНИКА

- | | |
|---------------------------------|--|
| для памятников археологии | — характеристика культурного слоя, важнейшие находки. |
| для памятников истории | — характеристика памятника, наличие, текст и время установления мемориальной доски. |
| для памятников архитектуры | — основные особенности планировочной, композиционно-пространственной структуры и конструкций; характер декора фасадов и интерьеров; наличие живописи, скульптуры, прикладного искусства; строительный материал, основные габариты. |
| для памятников монумент. иск-ва | — основные особенности композиционного и колористического решения; тексты, материал, техника, размер. |

Усадьба находится на углу улиц Пензенской и Садовой, почти квадратная в плане. Включает в себя расположенный на пересечении улиц жилой дом, приспособленный впоследствии под магазины (ул. Пензенская, 2), флигель (ул. Садовая, 28), отстоящий от первого к юго-западу (вниз по ул. Садовой), и пристроенное к флигелю сзади длинное здание складов. Все здания кирпичные одноэтажные.

Магазин (ул. Пензенская, 2) — прямоугольный в плане со срезанной угло вой частью, где первоначально размещался главный вход в здание (ныне заложён). Более длинный 8-осевой северо-восточный фасад выходит на ул. Пензенскую, 5-оконный северо-западный — на ул. Садовую. Крайние оси фасадов и угловая часть выделены рустованными лопатками и отмечены сверху треугольными фронтонами, объединёнными с прямоугольными аттиками. Здание поделено на три отдельных помещения, предназначавшихся для торговли разными товарами. Входы в них расположены на северо-восточном фасаде: в крайней слева оси, в центре выделенной рустованными пилястрами трехосевой части фасада и во 2-й оси от угловой части. Причем первый из них первоначальный, а два других появились позже на месте оконных проемов. Оконно-дверные проемы имеют лучковые перемычки, отмеченные замковым камнем, и заключены в рамы (кроме первоначального дверного), повторяющие форму проема. Под окнами проходит горизонтальная тяга, ниже которой расположены прямоугольные филенки с продухами в центре. Многорядный венчающий карниз украшен сухариками, переходящими и на дворовые фасады. Под карнизом проходит фриз, разделенный на

- б) общая оценка общественной, научно-исторической и художественной значимости памятника.

Является примером городской купеческой усадьбы, сформировавшейся в к. XIX—н. XX в. Главный дом усадьбы, построенный в к. XIX в. в эклектичной манере с использованием классицистических элементов, принадлежит к лучшим дореволюционным частным постройкам Мокшана и, располагаясь на пересечении двух улиц, играет большую роль в формировании

(вкладыш)

VIII ОСНОВНАЯ БИБЛИОГРАФИЯ, АРХИВНЫЕ ИСТОЧНИКИ, ИКОНОГРАФИЧЕСКИЙ МАТЕРИАЛ.

(см. вкладыш)

ГАПО, ф. 158, оп. 3, д. 1029. Перепись недвижимых имуществ 1910 г. г. Мокшан, ул. Пензенская.

IX. ТЕХНИЧЕСКОЕ СОСТОЯНИЕ

характеристика общего состояния: культурного слоя
для памятников археологии важнейших находок

для памятников архитек-
туры и истории

конструкций
стен
покрытий
потолков
пола
декора фасадов
интерьеров

в интерьере:

живописи
скульптуры
прикл. иск-ва

для памятников мону-
ментального искусства

цоколя
постаменты
скульптуры
грунта
красочного слоя

хорошее	среднее	плохое	аварийное
+			

X. СИСТЕМА ОХРАНЫ

а) категория охраны

союзная	республ.	местная	не состоит
			+

б) дата и № документа о принятии под охрану

в) границы охраняемой зоны и зоны регулирования застройки (краткое описание со ссылкой на утверждающий документ)



г) балансовая принадлежность и конкретное использование ул. Пензенская, 2 - магази-
ны хозяйственных товаров и посуды, инспекция Госстраха; ул. Садовая, 28 - контора КООП

д) дата и № охранного документа

Дата составления паспорта

Составитель Белгузова Т.Ю., преподават.
(ф. и. и. должность или профессия)

Белгузова

(подпись)

14 марта

198

9 г.

Инспектор по охране памятников

Борунов Д.А.

Борунов
(подпись)

Комплекс застройки усадьбы купцов Бубновых.

5. Усадьба городская купцов Швецовых. н. XIX-н. XX в.

В К Л А Д И Ш

(Пензенская обл., Мокшанский р-н, п.г.т. Мокшан,
ул. Пензенская, 2/ул. Садовая, 28)

3.2. а - 1.39.18

УП. а) метопы. Простенки между оконно-дверными проемами отделаны горизонтальным рустом. Крыша вальмовая железная. Из декора следует отметить водосточные трубы с воронками, украшенными просечным железом, а также обитые железом дымовые трубы с гребнем из просечного железа. Здание побелено.

Флигель (ул. Садовая, 28) - небольшой, квадратный в плане, покрытый четырехскатной железной крышей. Трехосевые уличный северо-западный и дворовый северо-восточный фасады имеют одинаковое декоративное убранство. Оконные проемы с лучковым завершением обрамляются наличниками, боковые стойки которых выполнены в виде пилястр, а ^{завершение} ~~сверху~~ имеет лучковую форму. Стойки спускаются за подоконную тягу гирьками. Под окнами устроены профилированные ниши. Углы здания отмечены пилястрами. Венчающий карниз украшен сухариками, образующими подобие аркатурного пояса. Вход устроен по центру уличного фасада, перед ним сделан дощатый тамбур, крытый на один скат железом.

УП. б) вани градостроительного облика центральной части Мокшана.

ПЕНЗЕНСКАЯ ОБЛ., МОКШАНСКИЙ Р-Н,
п.г.т.МОКШАН, ул.ПЕНЗЕНСКАЯ, 2/
ул.САДОВАЯ, 28.

КОМПЛЕКС ЗАСТРОЙКИ УСАДЬБЫ КУПЦОВ БУБНОВЫХ.
БЫВШАЯ УСАДЬБА КУПЦОВ ШВЕЦОВЫХ.к.ХІХ-н.ХХ а.

Генплан 1910 г.
ул.Пензенская

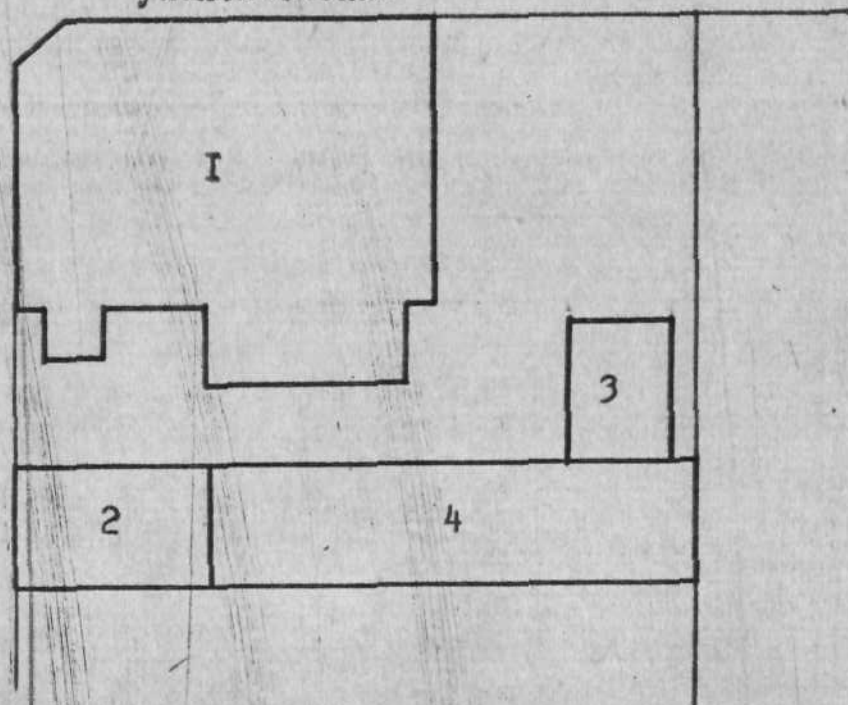
С



ЭКСПЛИКАЦИЯ

- 1 - Дом жилой кирпичный
I-этажный. 1897 г.
- 2 - Флигель кирпичный
I-этажный.
- 3 - Погребки саманные
- 4 - Навес железный на
кирпичных стенах.

ул. Садовая



0 10 саж. (1 саж.=213,36 см)

Чертила: Белгузова Т.Ю.
1989 г.



Пензенская обл.
Мокшанский р-н
п. с. Мокшан
с/п. Пензенская. 2
Усадьба городская
Крылов Звеновский.
к. XIX-н. XX в. Вид с
севера.

фото 1987.
Белугинской П.О.



211

210

РЕШЕ
ВСЕ
КП
ВЫ

Тельманская обл.
Мокшанский р-н
п.г.т. Мокшан
ул. Садовая, 28
Усадьба городского
купцов Пивцовых.
Фундамент, к. XIX - н. XX в.
Вид с запада.

сентябрь 1987.
Белугиной И.О.



KHOPIA
1911

20

21

PELLENER
XXVI
CLASSIC
KITCHEN

Тензенская обл.,
Мокшанский р-н
п.г.т. Мокшан
ул. Садовая, 24
Усадьба городского
купцов швцовых.
Финский, к. XIV - н. XV в.,
Вид с севера.

сфото 1987,
Белузовой Т.О.



28

Кеизанская обл.
Моншанский р-н
и.г.и. Мемсан,
ул. Кеизанская, 2
Задача городского
курсов ивизован
Дни тинка. (Молодые
1897. Буди замата.

июль 1987.
Бензиновой 7к



Хангалуйская обл.,
Монгол Улс
н.э.м. Москва
ул. Хангалуй, 2
Улаанбаатар хотын
Хангалуй дүүрэг
Бүгд саяа

1987.
Березовский Т.В.



ХОЗТОВАРЬ

НО ОП
ПОСУДА

Кемеровская обл.,
Михайловский р-н
и.э.м., Михайлов
ул. Кемеровская, 2
Удоба городского
курьера Кемерово
Дом. номер (Магазин).
189-7. Северо-восточный
район.

район 1987?
Кемерово 110



ХОЗТОВАРЬ

Тензенская обл.
Мокшанский р-н
и.т.н. Мокшан
цр. Тензенская. 2
Загода городская
Курцов Гаврилов
Дом. № 10. (Мокшан)
1897. Франкль север.
восточного края

дата 1887.
Березовый 70



Тенгизская обл.
Мончакский р-н
п.г.т. Мекхан
ул. Сагобас, 28.
Загора городская,
кущи Швиевой.
Финский, к. XIX-н. XX в.
Фрагмент северо-
восточного фасада.

июль 1987.
Бенгизова И.О.

МИНИСТЕРСТВО КУЛЬТУРЫ СССР ● ПАМЯТНИКИ ИСТОРИИ И КУЛЬТУРЫ СССР (недвижимые)
(индекс)

СОЮЗНАЯ РЕСПУБЛИКА РСФСР. Мин. культуры. Главк. охраны памятников
(наименование республиканского органа охраны)

Адрес Пензенская обл., Мокшанский р-н, п.г.т. Мокшан, ул. Пензенская, 2/ул. Садо-
(АССР, край, область, район, автономная обл., национальный округ, населенный пункт)

Комплекс застройки Чодей купцов Буоновых. вая, 28

I. НАИМЕНОВАНИЕ ПАМЯТНИКА ~~Усадьба городская купцов Швецовых~~

II. ТИПОЛОГИЧЕСКАЯ ПРИНАДЛЕЖНОСТЬ

памятник археологии	памятник истории	памятник архитектуры	памятник монумент. ис-ва
---------------------	------------------	----------------------	--------------------------

III. ДАТИРОВКА ПАМЯТНИКА

к. XIX-н. XX в. 1, 2

IV. ХАРАКТЕР СОВРЕМЕННОГО ИСПОЛЬЗОВАНИЯ

по первоначальному назначению	культурно-просветительное	туристско-экскурсионное	лечебно-оздоровительный	жилые помещения	хозяйственное	не используется
					+	

предлож. по использ.

V. ХАРАКТЕРИСТИКА ТЕХНИЧЕСКОГО СОСТОЯНИЯ

хорошее	среднее	плохое	аварийное
+			

VI. КАТЕГОРИЯ ОХРАНЫ

союзная	республ.	местная	не состоит
			+

наличие утвержденной охранной зоны

да нет

VII. НАЛИЧИЕ ДОКУМЕНТАЦИИ

паспорт	фотографии	обмеры генплан	реставрационные материалы
+	+	+	

место хранения документов

органы охраны	реставрацион. мастерские	музей, архив, НИИ
союзный	республикан.	местный
	республикан.	местные

Дата составления карточки
«14» марта 1989 г.
М. П.

Составитель Болгузова Т. Ю. преподаватель
(Ф. и. о., должность или профессия, подпись)
Болгузова

Инспектор по охране памятников Барунов Д. А.
Барунов

УЧЕТНАЯ КАРТОЧКА (оборотная сторона)

Фото или схематический план

Краткое описание



Усадьба находится на пересечении улиц Пензенской и Садовой, почти квадратная в плане. Включает в себя расположенный на углу одноэтажный кирпичный дом, первоначально построенный как жилой, а впоследствии приспособленный под магазины (ул. Пензенская, 2), одноэтажный кирпичный флигель (ул. Садовая, 28), отстоящий от первого к юго-западу (вниз по ул. Садовой), и пристроенное к флигелю сзади длинное здание складов - кирпичное одноэтажное.

Занимая место на пересечении двух улиц в центре поселка и обращенная к площади Ленина, играет большую роль в формировании градостроительного облика центра Мокшана. Является примером городской купеческой усадьбы, сформировавшейся в к. XIX-н. XX в. и хорошо сохранившей первоначальные формы периода эклектики.