

2900685001

3.2.

I.8.I6.

ИНДЕКС

МИНИСТЕРСТВО КУЛЬТУРЫ СССР

# ПАМЯТНИКИ ИСТОРИИ И КУЛЬТУРЫ СССР (недвижимые)

СОЮЗНАЯ РЕСПУБЛИКА РСФСР.

Министерство культуры. Главное Управление по охране, реставрации и  
(наименование республиканского органа памятников)  
эксплуатации памятников истории и культуры.

## П А С П О Р Т

I. НАИМЕНОВАНИЕ ПАМЯТНИКА Усадьба А.В.Прокопьева. Главный дом.II. ТИПОЛОГИЧЕСКАЯ  
ПРИНАДЛЕЖНОСТЬ

памятник археологии	памятник истории	памятник архитектуры	памятник монумент. иск-ва
		2	

III. ДАТИРОВКА ПАМЯТНИКА\* (или дата исторического события, с которым связано возникновение памятника—для памятников истории)

1912г.-1913(?)г.IV. АДРЕС (местонахождение) ПАМЯТНИКА г. Архангельск, Октябрьский р-н, проспект  
(АССР, край, область, район, автономная обл.,Советских Космонавтов, 100.

(национальный округ, населенный пункт; пути подъезда)

V. ХАРАКТЕР  
СОВРЕМЕННОГО  
ИСПОЛЬЗОВАНИЯ

по первонач. назначению	культурно-просветит.	туристско-экскурсион.	лечебно-оздоровительн.	жилищные помещения	хозяйственное	не используется
музей библ. клуб			больн. санат. д/отд.	+	учреждение торгов. промышл. склад	

ПРИЛОЖЕНИЯ:

Вкладыши к разд. У1а), УШ - 2 стр.

Фото общего вида - 3

Фото фрагментов - 9

Генплан -

Обмеры и дан - 2

- " - архивн. - 2 I

- " - - I

Схемы застройки -

охранной зоны -

## VI. ИСТОРИЧЕСКИЕ СВЕДЕНИЯ

- а)  $\left\{ \begin{array}{l} \text{для памятников археологии} \\ \text{для памятников истории} \\ \text{для памятников архитектуры} \\ \text{и монументального иск-ва} \end{array} \right.$
- история возникновения, кем и когда производились разведки и раскопки, место хранения коллекций.
  - история возникновения: краткая характеристика событий и лиц, в связи с которыми объект приобрел значение памятника.
  - автор, строитель, заказчик, история создания.

Постройка здания была разрешена постановлением Архангельской Городской Управы от 13 августа 1912г. вследствие просьбы мещанина Акима Васильевича Прокопьева. По всей вероятности, строительные работы были завершены не ранее 1913 года.

Имеющийся в деле проектный поэтажный план позволяет предположить, что здание, скорее всего, носило доходный характер, но возможно однако, что большая квартира была занята владельцем.

Дощатые сени с балконом во втором этаже вместо первоначального одноэтажного тамбура, судя по орфографии и терминологии записи в верхней части проектного чертежа фасада, были пристроены в 1920х гг.

б) перестройки и утраты, изменившие первоначальный облик памятника.

В советский период дощатые одноэтажный входной тамбур на северном фасаде заменен существующей пристройкой; в интерьере первого этажа зашиты два дверных проема, прорублен новый. Недавно осуществленный подъем здания исказил пропорции и потребовал частичных переделок наружных лестниц.

в) реставрационные работы (общая характеристика, время, автор, место хранения документации)

Не проводились.

## VII. ОПИСАНИЕ ПАМЯТНИКА

для памятников археологии	— характер культурного слоя, важнейшие находки.
а) { для памятников истории	— характеристика памятника, наличие текст и время установления мемориальной доски.
{ для памятников архитектуры	— основные особенности планировочной, композиционно-пространственной структуры и конструкции; характер декора фасадов и интерьеров; наличие живописи, скульптуры, прикладного искусства; отделочные материалы, основные габариты.
для памятников монумент. иск-ва	— основные особенности композиционного и стилистического решения; тексты, материал, техника, размер.

Деревянный одноэтажный с двумя фланкирующими мезонинами жилой дом выходит на линию застройки проспекта Советских Космонавтов (бывш. Костромской просп.) Можно предполагать, что здание сооружено из бруса; дощатая обшивка не позволяет установить способ перевязки.

Прямоугольный в плане основной объем имеет два прируба сеней к дворовому (западному) фасаду, перекрытых кровлями характерной для деревянной застройки г. Архангельска нач. XX века плавно изогнутой формы, в стилистическом отношении тяготеющей к модерну. Прирубы выполнены из круглого леса вторичного использования. Центральная одноэтажная часть основного объема перекрыта двускатной кровлей с коньком по продольной оси здания, оба мезонина перекрыты двускатными кровлями с вальмами на дворовом фасаде.

Симметричный главный фасад имеет в первом этаже восемь окон, практически регулярно распределенных по его плоскости. Мезонины завершены треугольными фронтонами с круглыми ложными слуховыми окнами в тимпанах. Между мезонинами по краю кровли первого этажа установлен деревянный парапет из квадратного сечения балясин жесткого рисунка, объединенных про-

б) общая оценка общественной, научно-исторической и художественной значимости памятника. (см. вкладыш № I.)

Редкий образец нетипичного деревянного жилого главного дома архангельской городской усадьбы начала XX века с некоторыми элементами классицизма и модерна.

## VIII. ОСНОВНАЯ БИБЛИОГРАФИЯ, АРХИВНЫЕ ИСТОЧНИКИ, ИКОНОГРАФИЧЕСКИЙ МАТЕРИАЛ.

I. ГААО, ф.50, оп.4, д.924, лл.8,9. О разрешении построек во владении А.В.Прокопьева. 1907-1914 гг.  
(см. вкладыш № ).

XI. ТЕХНИЧЕСКОЕ СОСТОЯНИЕ

		хорошее	среднее	плохое	аварийное
характеристика общего состояния:					
для памятников археологии	культурного слоя важнейших находок				
для памятников архитектуры и истории	конструкций	+			
	стен	+			
	покрытий	+			
	потолков	+			
	пола		+		
	декора фасадов		+		
	интерьеров		+		
в интерьере:	живописи				
	скульптуры				
	прикл, иск-ва				
для памятников монументального искусства	цоколя				
	постаumenta				
	скульптуры				
	грунта				
	красочного слоя				

X. СИСТЕМА ОХРАНЫ

а) категория охраны

союзная	республ.	местная	не состоит
			- +

б) дата и № документа о принятии под охрану нет.

в) границы охранной зоны регулирования застройки (краткое описание со ссылкой на утверждающий документ)

**Охранная зона не установлена.**

г) балансовая принадлежность и конкретное использование: Октябрьский райисполком; жилые помещения.

д) дата и № охранного документа нет.

Дата составления паспорта

январь 198 9г.

Составитель К. В. Парфенов  
(Ф., и., должность и профессия)  
*(подпись)*

Инспектор по охране памятников \_\_\_\_\_



\*D000021073\*

## В К Л А Д И Ш № 1

к паспорту "Усадьба А.В.Прокопьева. Главный дом". г.Архангельск, Октябрьский р-н, проспект Советских Космонавтов, 100.

к разделу Уш).

филированным деревянным брусом. Парапет расчленен на три звена двумя чердачными окнами, перекрытыми двускатными кровлями плавно вогнутой формы. Чердачные окна смещены относительно световых проемов первого этажа.

Верхние доски простых рамочных наличников первого этажа имитируют треугольные сандрики. Частично сохранились оконные заполнения первого и второго этажей; наилучшим образом сохранились заполнения чердачных окон с дощатыми филёнками в нижней части рам и с диагональной расстекловкой в верхней. Расстекловка фрамуги сохранилась лишь в северном чердачном окне. Интересна эклектичная двупольная филёнчатая дверь, вторично использованная при сооружении позднего тамбура на северном фасаде.

Боковые фасады имеют регулярные композиции в три оси каждый, оси нервномерно распределены по их плоскостям. Проемы южного фасада сохранили наличники, упрощенные по сравнению с главным фасадом, а также практически полностью столярные заполнения. Доминирующая роль в формировании архитектурного облика дворового фасада принадлежит чрезвычайно пластичным кровлям сеней, наличникам обоих световых проемов и филёнчатой двери северных сеней.

Интересна внутренняя планировка первого этажа. Большая из трех квартир, занимающая северную половину здания, состоит из четырех помещений, соединенных круговым обходом. В южной полови-

## В К Л А Д Ы Ш № 2

к паспорту "Усадьба А.В.Прокопьева. Главный дом." г.Архангельск, Октябрьский р-н, проспект Советских Космонавтов, 100.

к разделу УІ а).

не здания - две равные по площади двухкомнатных квартиры. Северная квартира имеет парадный (на боковой фасад) и черный (на дворовый) выходы; меньшие квартиры имеют по одному выходу на дворовый фасад. Ретиралы во всех трех случаях размещены в прирубках сеней.

Планировка обоих мезонинов практически идентична: маленькие прихожие и ретиралы размещены в объемах сеней; в основном объеме по две комнаты, соединенных между собой.

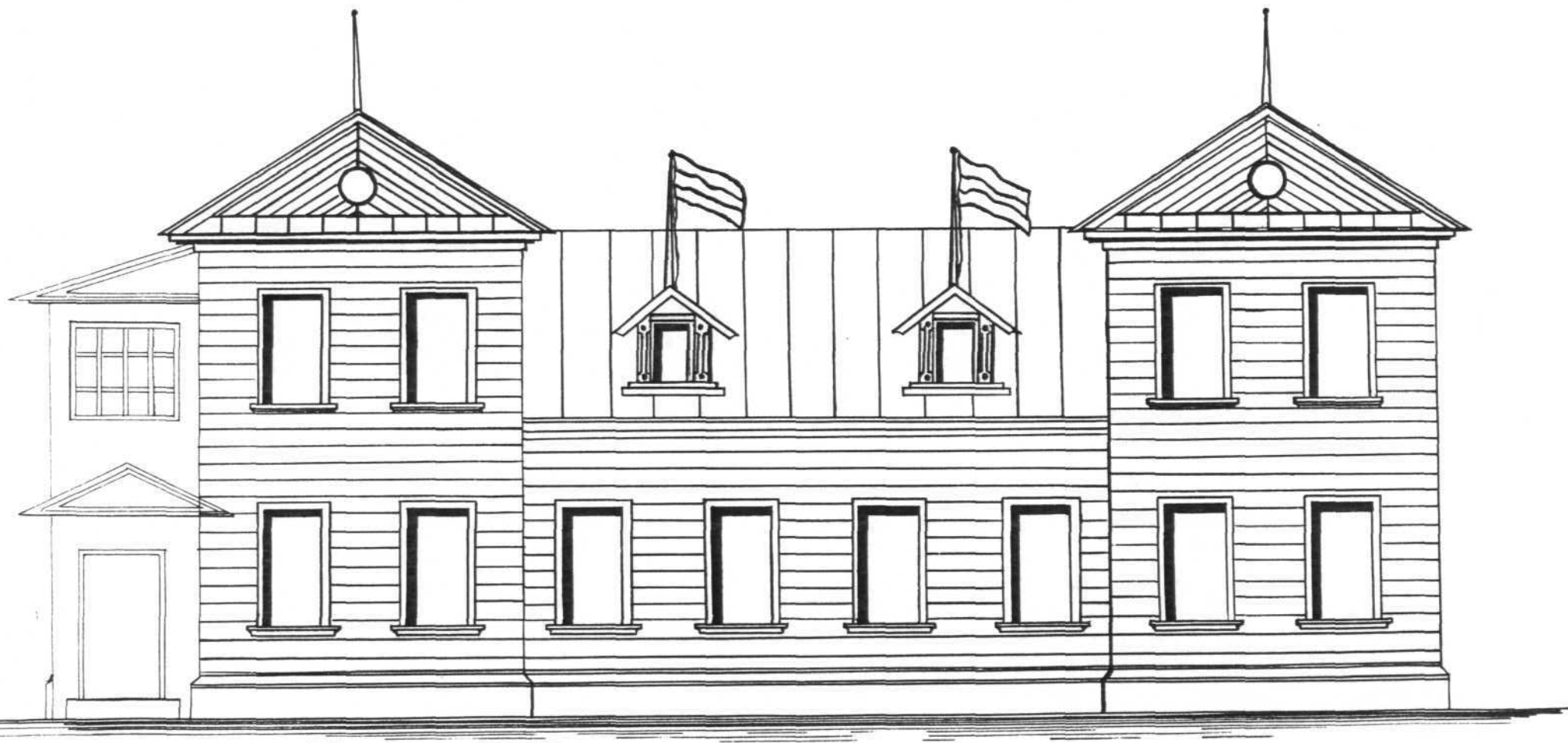
В здании сохранился ряд интересных элементов архитектурно-художественного убранства интерьеров: покрашенные или побеленные печи с "зеркалами" (в том числе - угловые в первом этаже и нижнем мезонине), двупольные и однопольные филенчатые двери, тянутые штукатурные карнизы и штукатурные же потолочные розетки простого профиля; а также фрагменты металлической оконной и дверной фурнитуры. Полы дощатые.

к разделу УІІ.

2. ГААО, ф.50, оп.7, д.751, лл.6,7,8. Проекты построек во владении А.В.Прокопьева.

Обмерные планы, фотографии, кроки обмера и негативы хранятся в Архангельском областном Управлении культуры.

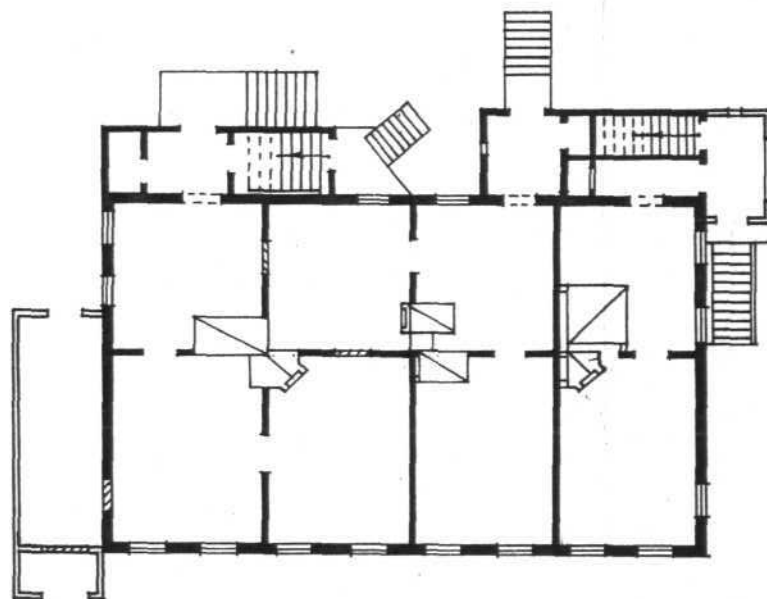
г. Архангельск, Октябрьский р-н, просп. Советских Космонавтов, 100  
Усадьба А.В. Прокопьева. Главный дом 1912 - 1913 гг. (?)  
Проект. Главный фасад.



ГААО Ф. 50, оп. 7, д. 751, л. 7  
1912 г.  
КОПИРОВАЛ: ПАРФЕНОВ К.В.  
1989 г.

г. Архангельск, Октябрьский р-н, просп. Советских Космонавтов, 100  
Усадьба А.В. Прокопьева. Главный дом, 1912-1913 (?) г.

ПЛАН 1-ГО ЭТАЖА



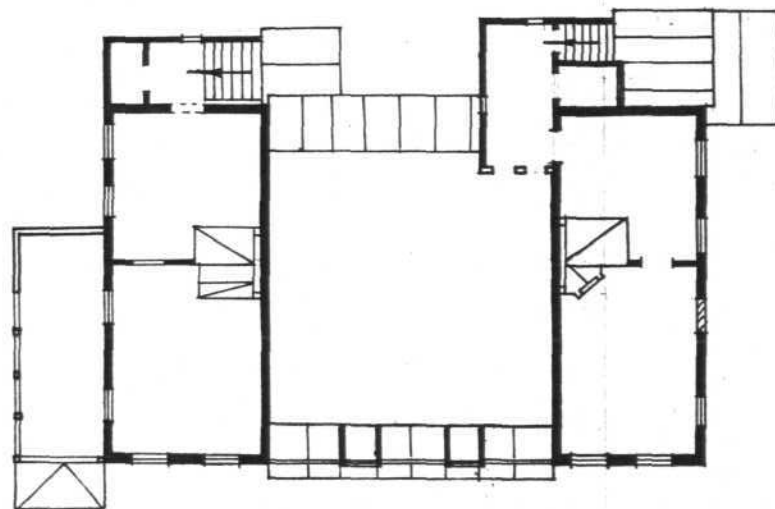
3

ОБМЕРИЛИ: БЕРЕЗКИНА Е.В.  
ПАРФЕНОВ К.В.  
1988 г.  
ВЫПОЛНИЛА: БЕРЕЗКИНА Е.В.



г. Архангельск, Октябрьский р-н, просп. Советских Космонавтов, 100  
Усадьба А.В. Прокопьева  
Главный дом, 1912г. - 1913(?) г.  
План мезонинов.

С



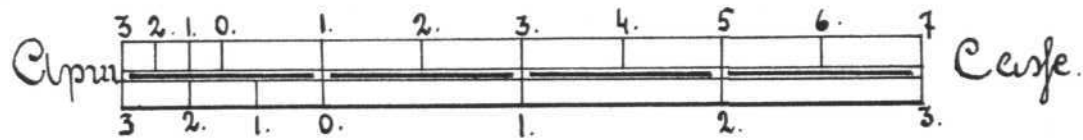
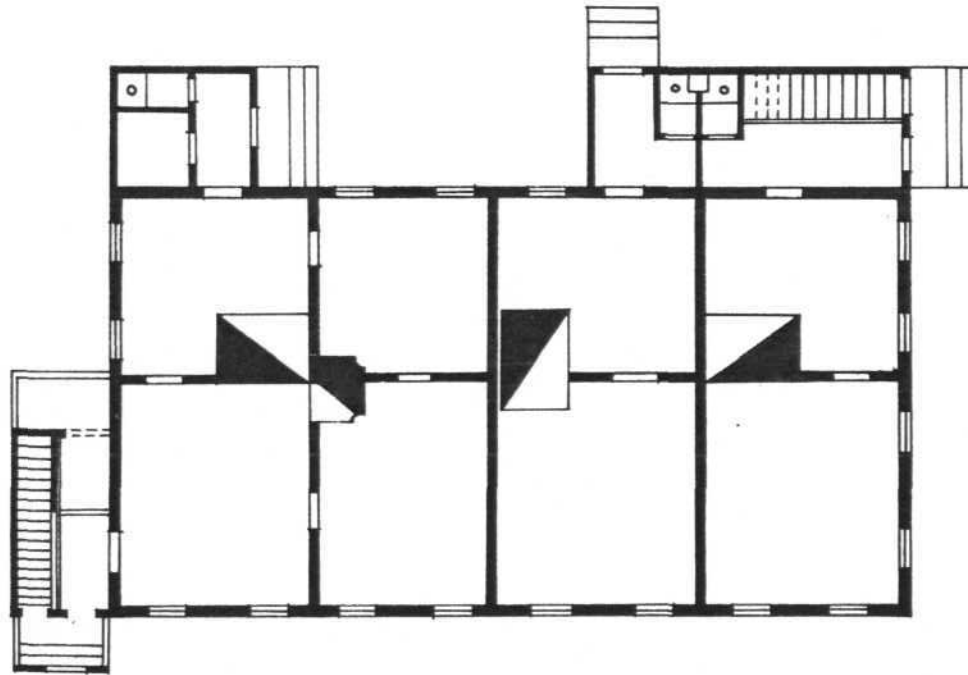
0 10 м

2

Обмерили: Берёзкина Е.В.  
ПАРФЕНОВ К.В.  
1988 г.  
Выполнила: Берёзкина Е.В.

г. Архангельск, Октябрьский р-н, просп. Советских космонавтов, 100  
Усадьба А.В. Прокопьева. Главный дом, 1912 г.-1913(?) г.  
Проект. План 1-го этажа

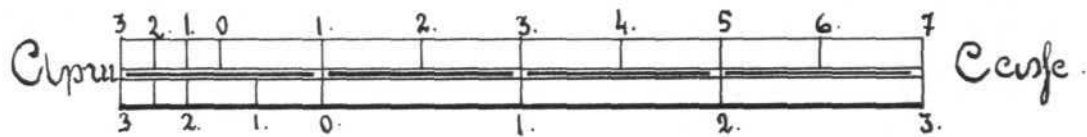
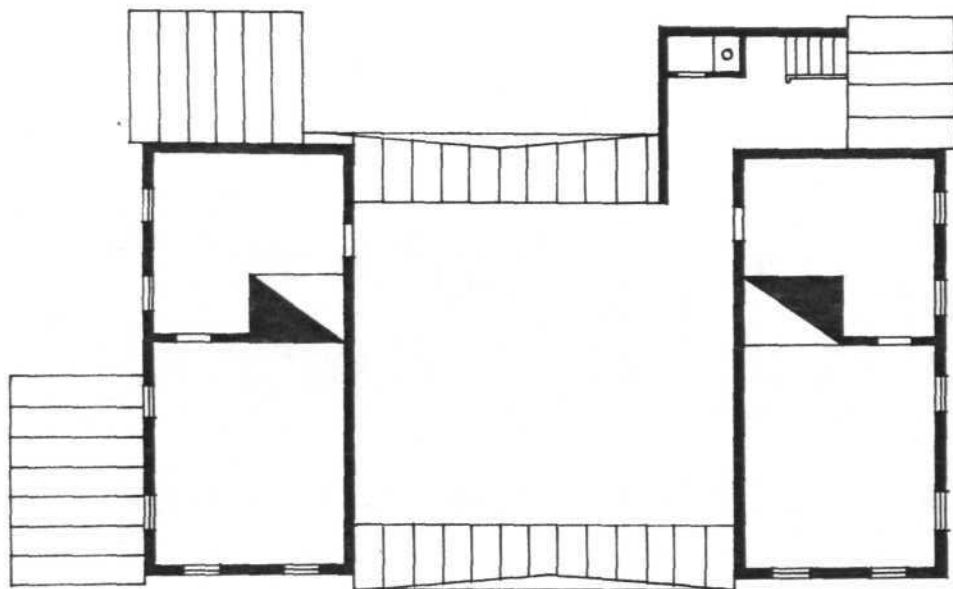
# План



Г.А.А.О., Ф.50, оп.7, д.751, л.6. 1912 г.  
КОПИРОВАЛА: БЕРЕЗКИНА Е.В.

г. Архангельск, Октябрьский р-н, просп. Советских Космонавтов, 100  
Усадьба А.В. Прокопьева. Главный дом, 1912 г - 1913 (?) г.  
Проект. План мезонина

## План мезонина.



ГААО, ф. 50, оп. 7, д. 751, л. 6. 1912  
КОПИРОВАЛА: БЕРЕЗКИНА Е. В. 1981

г. Архангельск, Октябрьский р-н, просп. Советских Космонавтов, 100

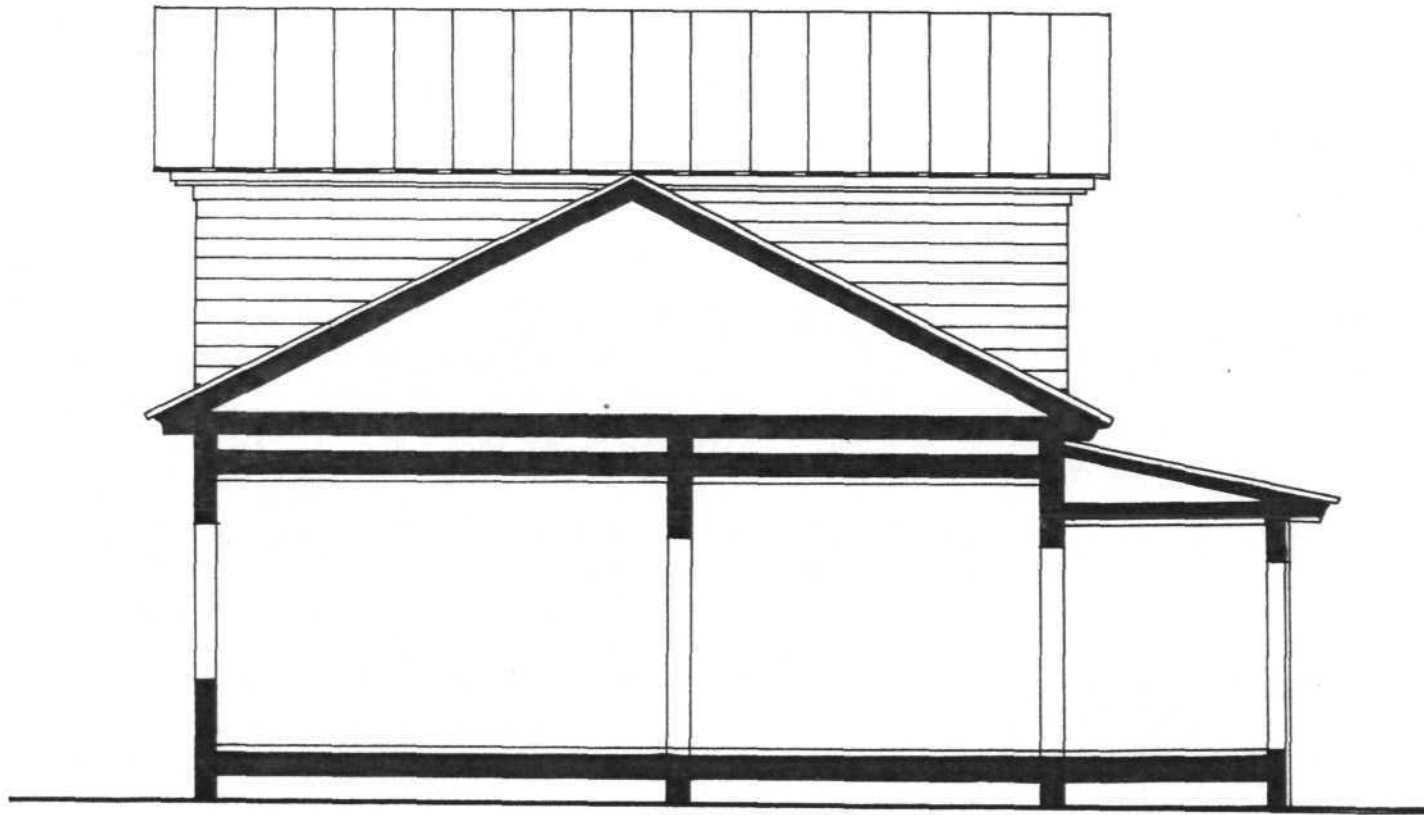
Усадьба А.В. Прокопьева

Главный дом, 1912 г.-1913 (?) г.

ПРОЕКТ.

ПОПЕРЕЧНЫЙ РАЗРЕЗ.

Разрывы.



ГЛАГО Ф.50, оп.7, д.751, л.8 1912 г.  
КОПИРОВАЛА: БЕРЕЗКИНА Е.В. 1989 г.



г. Архангельск  
Октябрьский р-н  
Советских космонавтов просп. 100  
Усадьба А.В. Прокольева  
Главный дом, Шп. - 1913(?) г.

Одним вид  
с юго-запада

Сотр. Таррелова К.В., сентябрь 1988г.



г. Архангельск

Октябрьский р-н

Советский Космонавтов просп. 100.

Усадьба А.В. Прохасьева.

Главный дом, 1912 - 1913(?) г.

Вид с запада

Сот. Падернова К.В., октябрь 1982





г. Архангельск

Октябрьский рн.

Советских космонавтов проезд. 100

Усадьба А. В. Троханова

Главный дом, 1912 - 1913(?)<sub>2</sub>

Вид с востока

Рогов Татьяна К. В., октябрь 1982



г. Архангельск

Октябрьский пр.

Советских космонавтов проезд, 100

Гладкова А.В. Прокопова

Главный дом, 1912<sub>2</sub> - 1913(1)<sub>2</sub>

График деревянного фасада.  
Северной лестнично-ресторанной  
отдел.

Соро Тарасова К.В. октябрь 1988



г. Архангельск  
Октябрьский р-н  
Советских Комсомольцев ул., 100  
Усадьба А. В. Троицкого  
Главный дом, 1912-1913(?)<sub>2</sub>

Присылка к северному  
двору

В. В. Тарасова К. В., октябрь 1988



2 Архангельск  
Октябрьский р-н  
Советских Космонавтов просп. 100  
Гадьда А. В. Тронова  
Табличный дом, 1912г. - 1913(?)г.

Заблуждение центральной  
части табличного ряда

Рогов Парфенова Н. В., октябрь 1988г.





Архангельск

Октябрьский пр.

Советских космонавтов проезд, 100

Усадьба А.В. Троицкого

матерный дом, 1912 - 1913(?)

Орна светлого муромца

Сорог Парменова К.В., октябрь 1982



2 Архангельск  
Октябрьский р-н  
Советских Космонавтов улоса. 100  
Усадьба А. В. Троицкого  
Главный дом, 1912 - 1913 (?) 2

Фрагмент  
Венкатешао карниза  
и гербовое окно на  
главном фасаде

Соро Тарасова К. В., октябрь 1982.



KK  
5.5

г. Архангельск  
Октябрьский р-н  
Советских Космонавтов ул. № 100  
Усадьба А. В. Прокофьева  
Мавзолей дом, 1912, - 1913 (?),

Окно 1-го этажа  
на мавзолее фасаде

Лето Прокофьева К. В., окрест. 1908



Partial view of a white document or poster on the right side of the image.

K  
5

г. Архангельск  
Октябрьский р-н  
Советских Космонавтов улосп. 100  
Усадьба А. В. Прохорова

Знакомый дом, 1912 - 1913 (2)½

Входная дверь  
парадных ездок

Олег Туренова К. В., октябрь 1988г





г. Архангельск  
Октябрьский р-н  
Советских Космонавтов улоси. 100  
Усадьба А. В. Прокофьева  
Шавиный дом. 1912. - 1913 (2/2)

Фронт северного  
мезонина

Фото Прокофьева А. В., октябрь 1988



2 Аухамельск  
Октябрьский ул  
Советских Космонавтов учас. 100  
Усадьба А. В. Прохорова  
Главный дом 1912-1913(?)

Теперь в интродуци  
вонесной части 1-го этажа

Соро Прохорова А. В., август 1988



г. Архангельск  
Октябрьский район  
Советских Космонавтов ст. просп., 100  
Усадьба Л. В. Проханова  
Главный дом, 1912 - 1913 (?.?)

Теперь в центре  
северной части 1-го этажа

Рис. Проханова Л. В., октябрь 1988

МИНИСТЕРСТВО КУЛЬТУРЫ СССР  
СОЮЗНАЯ РЕСПУБЛИКА РСФСР

Адрес г. Архангельск, Октябрьский р-н, просп. Советских Космонавтов, 100.  
(АССР, край, область, район, автономная обл., национальный округ, населенный пункт)

3.2. I.8.16.  
ПАМЯТНИКИ ИСТОРИИ И КУЛЬТУРЫ СССР недвиж.  
МК. Гл. Упр. по охране пам-ков ист. и культ  
наименование республиканского органа охраны

**УЧЕТНАЯ КАРТОЧКА**

I. НАИМЕНОВАНИЕ ПАМЯТНИКА Усадьба А.В. Прокопьева. Главный дом.

II. ТИПОЛОГИЧЕСКАЯ ПРИНАДЛЕЖНОСТЬ	памятник археологии	памятник истории	памятник архитектуры	памятник монумент. ис-ва
			2	

III. ДАТИРОВКА ПАМЯТНИКА 1912г.-1913(?) г.

IV. ХАРАКТЕР СОВРЕМЕННОГО ИСПОЛЬЗОВАНИЯ	по первоначальному назначению	культурно-просветительное	туристско-экскурсионное	лечебно-оздоровительн.	жилое помещения	хозяйственное	не используется
					+		

предлож. по использ.  
V. ХАРАКТЕРИСТИКА ТЕХНИЧЕСКОГО СОСТОЯНИЯ

хорошее	среднее	плохое	аварийное
+			
союзная	республ.	местная	не состоит
			+

наличие утвержденной охранной зоны

да	нет
	+

VII. НАЛИЧИЕ ДОКУМЕНТАЦИИ

паспорт	фотографии	обмеры	реставрац. материалы
+	+	+	

место хранения документов

Дата составления карточки

< январь 1989 г.

органы охраны			реставрац. мастерские		музей, архив, НИИ
союзный	республикан.	местный	республикан.	местный	
		+			<b>ВНИИК</b>

M. П. Составитель К.В. Парфенов

(Ф. и. о. должность или профессия, подпись)

Старший инженер производственной группы по охране памятников

УЧЕТНАЯ КАРТОЧКА (оборотная сторона)

Фото или схематический план



Краткое описание

Деревянное одноэтажное с двумя фланкирующими мезонинами здание выходит на линию застройки проспекта Советских Космонавтов.

Центральная одноэтажная часть прямоугольного в плане основного объема перекрыта двускатной кровлей, с продольным коньком, мезонины — двускатными кровлями с вальмами на дворовом фасаде.

Симметричный главный фасад имеет в первом этаже восемь равномерно распределенных по его плоскости окон. Мезонины завершены треугольными фронтонами. Установленный между мезонинами по краю кровли деревянный парапет расчленен двумя чердачными окнами. Верхние доски простых рамочных наличников окон первого этажа имитируют треугольные сандрики.

Редкий образец нетипичного деревянного жилого главного дома городской архангельской усадьбы начала XX вв., с некоторыми элементами классицизма и модерна.