

5800000320

УТВЕРЖДЕНО

Приказом Министра культуры СССР № 153 от 27. III. 1972 г.

3.4.....-I.39.2I
ч. индекс

МИНИСТЕРСТВО КУЛЬТУРЫ СССР

Памятники истории и культуры СССР (недвижимые)

СОЮЗНАЯ РЕСПУБЛИКА

РСФСР

Министерство культуры РСФСР. Главное Управление охраны, реставрации и использования памятников истории и культуры
(Наименование республиканского органа охраны памятников)

П А С П О Р Т

I. Наименование памятника Успенский монастырь. Трапезная и лазарет

II. Типологическая принадлежность

Памятник археологии	Памятник истории	Памятник архитектуры	Памятник монум. иск-ва
		4	

III. Датировка памятника (или дата исторического события, с которым связано возникновение памятника—для памятников истории) конец XIX века.

IV. Адрес (местонахождение) памятника Пензенская область, г. Нижний Ломов
улица Сергеева 89.
(АССР, край, область, район)

автономная обл. национальный округ, населенный пункт, пути подъезда

V. Характер современного использования

По первонач. назначению	Культ. просв.	Турист. экскурс.	Лечебн. оздоровит.	Жилые помещ.	Хозяйств.	Неиспользуется
	Музей, библ., клуб		Больн. санат. дотд.		Учрежд. торг. пром. склад.	

Хирургический корпус Горбольницы

- ПРИЛОЖЕНИЯ: Фото общего вида — 4 _____
 Фото фрагментов — 3 _____
 Генплан — см. паспорт на комплекс _____
 Обмеры: план — 2 _____
 фасад — _____
 разрез — _____
 Схематический план охранной зоны _____

VI. Исторические сведения

а) для памятников археологии

— история возникновения, кем и когда производились разведки и расписки, место хранения коллекций.

для памятников истории

— история возникновения: краткая характеристика событий и лиц, в связи с которыми объект приобрел значение памятника.

для памятников архитектуры и монументального искусства

— автор, строитель, заказчик, история создания

По сведениям местных жителей в здании до 1917 года помещалась трапезная и лазарет женского Успенского монастыря.

В 1920 году оно было передано школе МТС, а в 1930-е годы — колония для подростков МВД.

С 1947 года в здании располагается хирургическое отделение и административная часть городской больницы. Архитектурные детали здания, характерные для периода эклектики, позволяют отнести время его постройки к концу XIX в.

б) перестройки и утраты, изменившие первоначальный облик памятника

В 1968 — 1972 годах надстроен третий этаж, поставлены новые перегородки, частично сбиты детали наружного декора на северной и северо-западной стороне. Прделаны новые дверные проёмы в северной части здания. С 1968 г. к западному фасаду примыкает пристройка.

в) реставрационные работы (общая характеристика, время, автор, место хранения документации)

не производились

VII. Описание памятника

а) для памятников археологии

— характер культурного слоя, важнейшие находки

для памятников истории

— характеристика памятника, наличие, текст и время установления мемориальной доски.

для памятников архитектуры

— основные особенности планировочной, композиционно-пространственной структуры и конструкций; характер декора фасадов и интерьеров; наличие живописи, скульптуры, прикладного искусства; строительный материал, основные габариты.

Для памятников монументального искусства

— основные особенности композиционного и колористического решения; тексты, материалы, техника, размер.

Двухэтажный кирпичный корпус построен "покоем" (45,94 x 39,56 м) в центре бывшего монастырского участка. Его южный главный фасад выходит на соборную площадь, западный — на двор, образованный келейными корпусами. Южный фасад выделен ризалитом на восемь осей окон, разделенных вертикально четырьмя пилястрами.

Внутренние помещения объединяет повторяющийся очертания здания П-образный коридор, пересекаемый в центре вестибюлем. Почти полностью утрачено первоначальное убранство интерьеров. Наружный декор однотипный и малоразнообразный, состоит из межэтажных профилированных тяг на кирпичных кронштейнах — "сухариках" и редких пилястр (на первом этаже рустованных).

Здание оштукатурено и частично выкрашено по кладке с побелкой декоративных деталей.

б) общая оценка общественной, научно-исторической или художественной значимости

Здание представляет интерес как образец монастырской архитектуры конца XIX века.

VIII. Основная библиография, архивные источники, иконографический материал.

Архив БТМ. Дело № 1774

IX. Техническое состояние

Характеристика общего состояния:

		Хорошее	Среднее	Плохое	Аварийное
Для памятников археологии	культурного слоя важнейших находок				
для памятников архитектуры	конструкций стен	+			
	покрытий	+			
	потолков	+			
	пола	+			
	декора фасадов	+			
в интерьере:	интерьеров	+			
	живописи				
	скульптуры				
для памятников монументального искусства:	прикл. иск-ва				
	цоколя				
	постаментов				
	скульптуры				
	грунта				
	красочного слоя				

X. Система охраны

а) категория охраны	Союзная	Республикан.	Местная	Не состоит +
---------------------	---------	--------------	---------	---------------------

б) дата и № документа о принятии под охрану **НЕ СОСТОИТ**

в) границы охранной зоны и зоны регулирования застройки (краткое описание со ссылкой на утверждающий документ). **НЕ ИМЕЕТ**

Здание находится в ведении

г) балансовая принадлежность и конкретное использование **Минздрава, используется под хирургическое отделение Горбольницы**

д) дата и № охранного документа

Дата составления паспорта

Составитель

Бодя М.Ю. - студент МГУ.

(Ф. И. О. должности или профессия)

14 сентября 1978 г.

Бодя

Инспектор по охране памятников

(подпись)

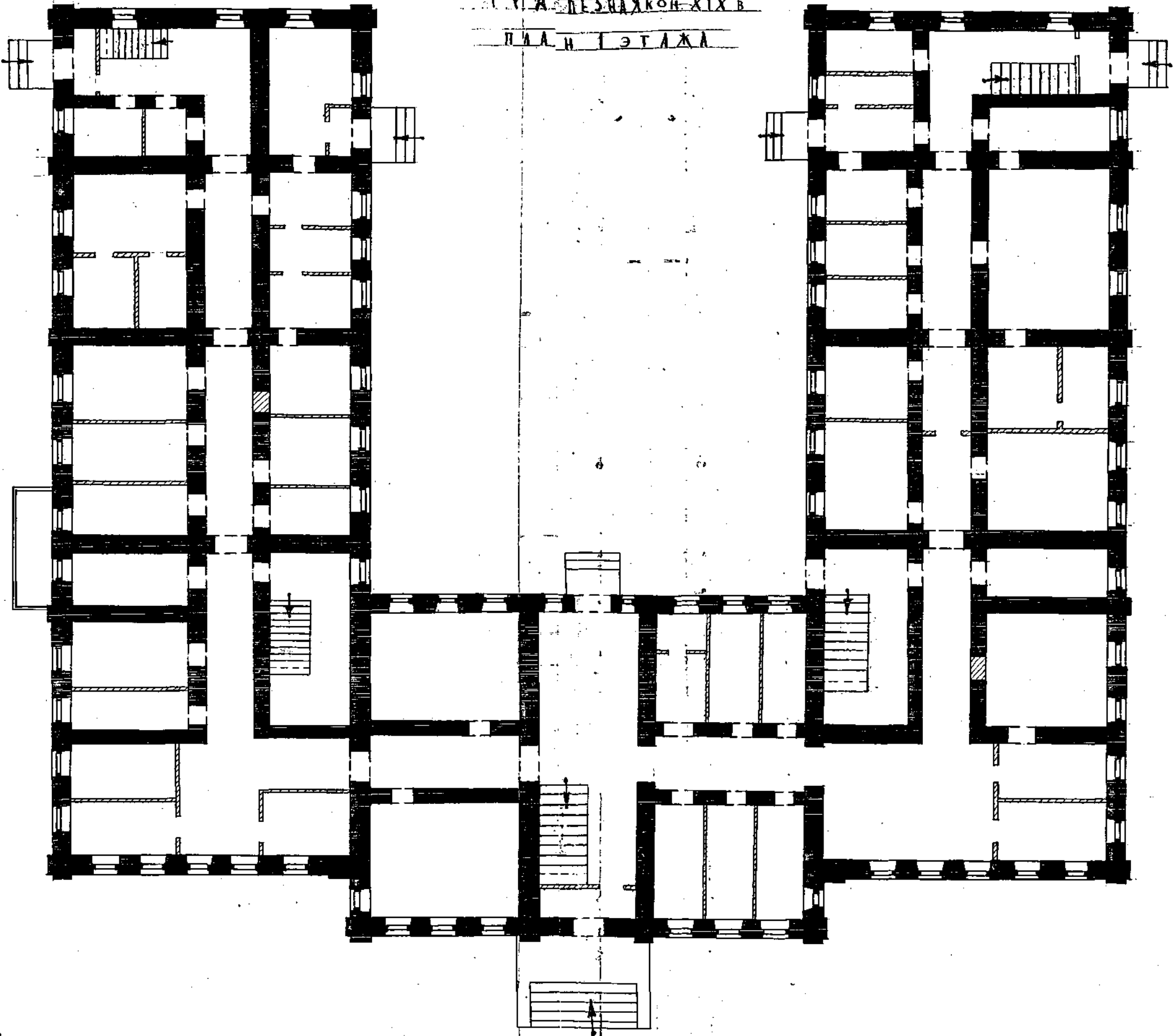


D000034735

(подпись)

Г. НИЖНИЙ ЛОМОВ
УСПЕНСКИЙ МОН-РЬ
УЛ. СЕРГЕЕВА, 89

Т. П. А. ПЕЗВАЖКОМ XIX В
ПЛАН 1 ЭТАЖА



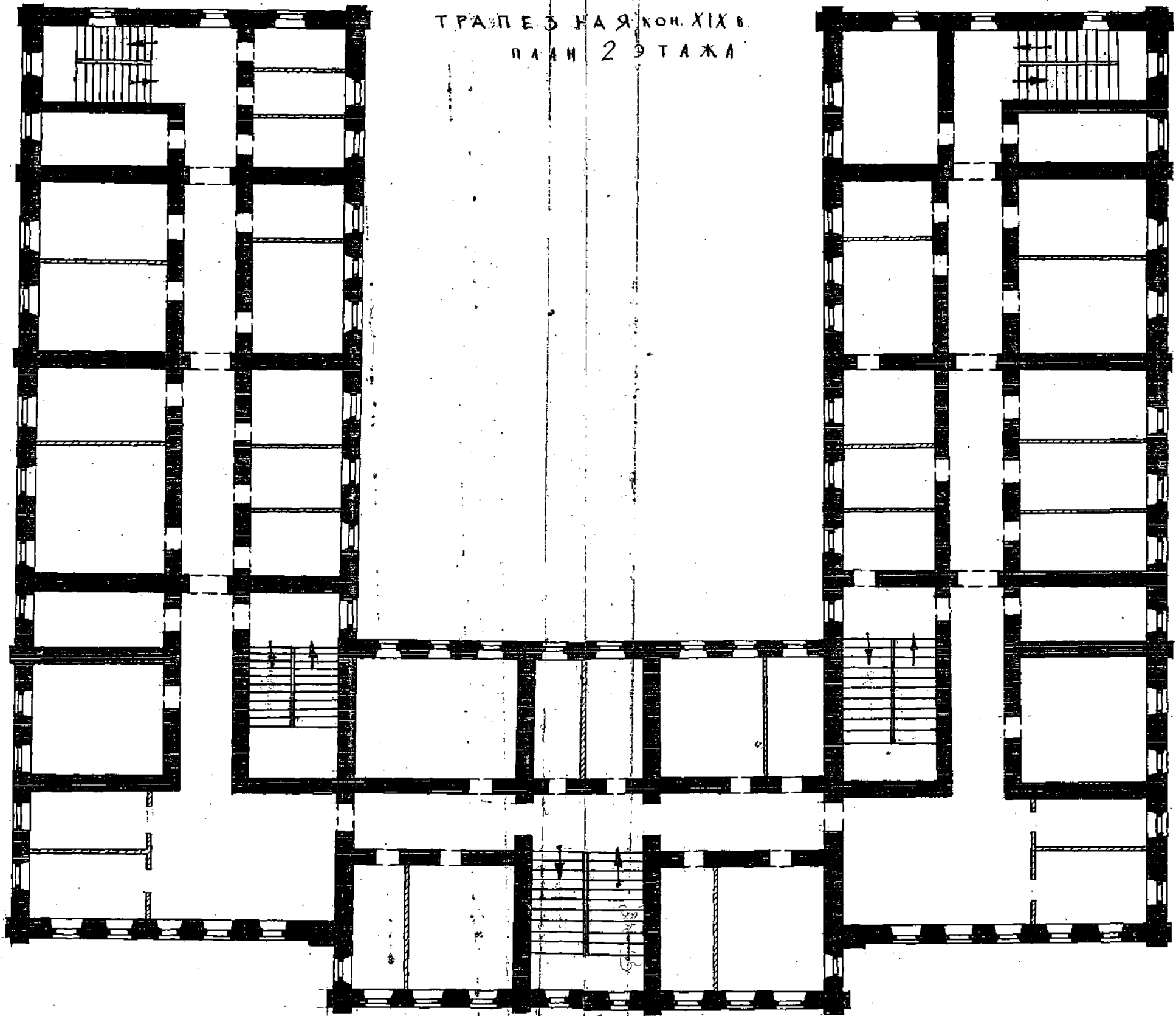
0 10М

ЧЕКМАРЕВ В.М.

1980г.

ПЕНЗЕНСКАЯ ОБЛ.
Г. НИЖНИЙ ЛОМОВ
УСПЕНСКИЙ МОН-РЬ
УЛ. СЕРЕЕВА 89

ТРАПЕЗНАЯ кон. XIX в.
ПЛАН 2 ЭТАЖА



0 10 м

ЧЕРМАДОВ В. М.

1980 г.



Тензевская обл.
г. Нижний Ломов
ул. Сергеева 89
Успенский пом-рь
Транзевская

Вид с юга - запад
и юго-запад
и юго-восток
август 1979



Темзевская обл.
г. Нижний Ломов
ул. Сергеева 89

Успешский мон.-р.

Трапезная
вид с юго-запада
исполнил Икхарев
август 1979.



Тензенская обл.
г Нижний Ломов
ул. Сергеева 89
Ушенинский мон-рь

Транзюном
Южный фасад
исполнил Чектаев
август 1975г



Рязанская обл.

г. Н. Новгород.

Исписанск женский
монастырь

ул. Сергеева, 89.

Магистр Трансваши

вид северного фасада
восточное крыло
исписанск женский в.

август 1979 г.



Транзменная обл.
г. Нижний Ломов
ул. Сергеева 89

Успенский монастырь

Транзменная
северный фасад
западное крыло
источник Чекалов

август 1979г.



Тверзенская обл.
г. Миженичи Лотова
ул. Сергеева 89
Успенский мон-рь
Траншевая
фрагменты фасада
восточного крыла
и столпы Центарев
август 1975.



Тележенская ода
с Викомм Ломав
хл. Сергеева ВЗ

Успенский марш

Транезман
Фриллики возмного
спаса сада

История Центр
август 1979.

СОЮЗНАЯ РЕСПУБЛИКА **РСФСР** **Мин. Культуры РСФСР, Глав. Упр. охран и реставр.**

Адрес **Пензенская обл., г. Нижний Ломов, ул. Сергеева 59.**
 (АССР, край, область, район, автономная обл., национальный округ, населенный пункт)

УЧЕТНАЯ КАРТОЧКА

I. НАИМЕНОВАНИЕ ПАМЯТНИКА **Трапезная и лазарет Успенского монастыря.**

II. ТИПОЛОГИЧЕСКАЯ ПРИНАДЛЕЖНОСТЬ

памятник археологии	памятник истории	памятник архитектуры	памятник монумент, ис-ва
---------------------	------------------	----------------------	--------------------------

III. ДАТИРОВКА ПАМЯТНИКА **конец XIX века**

IV. ХАРАКТЕР СОВРЕМЕННОГО ИСПОЛЬЗОВАНИЯ

по первоначальному назначению	культурно-просветительное	туристско-экскурсионное	лечебно-оздоровительн.	жилые помещения	хозяйственное	не используется
-------------------------------	---------------------------	-------------------------	------------------------	-----------------	---------------	-----------------

предлож. по использа.

V. ХАРАКТЕРИСТИКА ТЕХНИЧЕСКОГО СОСТОЯНИЯ

хорошее	среднее	плохое	аварийное
---------	---------	--------	-----------

VI. КАТЕГОРИЯ ОХРАНЫ

союзная	республ.	местная	не состоит
---------	----------	---------	------------

наличие утвержденной охранной зоны

да	нет
----	-----

VII. НАЛИЧИЕ ДОКУМЕНТАЦИИ

паспорт	фотографии	обмеры	реставрационные материалы
---------	------------	--------	---------------------------

Дата составления карты

органы охраны			реставрацион. мастерские		музей, архив, НИИ
союзный	республикан.	местный	республикан.	местные	

Составитель **студент ИГУ** Инспектор по охране памятников
 (Ф. и. о., должность или профессия, подпись) (Ф. и. о., подпись)



body

УЧЕТНАЯ КАРТОЧКА (оборотная сторона)

Фото или схематический план



Краткое описание

Двухэтажный кирпичный корпус построен покоем /45,94×39,51 м/ в центре бывшего монастыря. Его южный главный фасад выходит на "соборную" площадь, западный - во двор, образованный "велейными" корпусами. Южный фасад выделен ризолитом на восемь осей окон, разделенных вертикально четырьмя пилястрами. Внутренние помещения связываются П-образным коридором. Почти полностью утрачено первоначальное убранство интерьеров. Надстроенный в конце 1960-х г.г. 3-ий этаж значительно изменил первоначальный облик здания.