



УПРАВЛЕНИЕ ПО ОХРАНЕ ОБЪЕКТОВ КУЛЬТУРНОГО НАСЛЕДИЯ
РЕСПУБЛИКИ КАРЕЛИЯ

ПРИКАЗ

«31» августа 2022 г.

г. Петрозаводск

№ 397

**О включении выявленного объекта культурного наследия
в единый государственный реестр объектов культурного наследия
(памятников истории и культуры) народов Российской Федерации,
утверждении предмета охраны и утверждении границ его территории**

В соответствии с пунктом 5 статьи 3.1, пунктом 12 статьи 9.2, статьей 18, подпунктом 10 пункта 2 статьи 33 Федерального закона от 25.06.2002 № 73-ФЗ «Об объектах культурного наследия (памятниках истории и культуры) народов Российской Федерации», абзацем 12 статьи 4 Закона Республики Карелия от 06.06.2005 № 883-ЗРК «Об объектах культурного наследия (памятниках истории и культуры) народов Российской Федерации в Республике Карелия», частью 2 статьи 40 Закона Республики Карелия от 04.07.2012 № 1619-ЗРК «О нормативных правовых актах Республики Карелия», Положением об Управлении по охране объектов культурного наследия Республики Карелия, утвержденным постановлением Правительства Республики Карелия от 14.04.2017 №123-П, Актом государственной историко-культурной экспертизы

ПРИКАЗЫВАЮ:

1. Включить выявленный объект культурного наследия - «Амбар из усадьбы В.Яманена, где останавливался и записывал руны Э.Леннрот», 1837 г., расположенный по адресу: Республика Карелия, Калевальский район, п.Калевала, ул.Вяйнемейнена, 35, в единый государственный реестр объектов культурного наследия (памятников истории и культуры) народов Российской Федерации в качестве объекта культурного наследия (памятник) местного (муниципального) значения: «Амбар усадьбы В. Яманена, в которой останавливался и записывал руны Э. Леннрот», XIX в., Республика Карелия, Калевальский район, п. Калевала, ул. Вяйнемейнена, д. 35,
2. Утвердить предмет охраны объекта культурного наследия согласно приложению № 1;
3. Утвердить границы территории и режим использования территории объекта культурного наследия согласно приложению № 2;
4. Исключить строку 1 из приложения № 5 приказа Министерства культуры Республики Карелия от 09.12.1997 № 303;
5. Отделу организации и сопровождения работ по сохранению объектов культурного наследия обеспечить размещение сведений для регистрации в автоматизированной системе единого государственного реестра объектов культурного наследия (памятников истории и культуры) народов Российской Федерации.

И.о. начальника Управления

В.К. Гуртова

Предмет охраны
объекта культурного наследия местного (муниципального) значения
«Амбар усадьбы В. Яманена, в которой останавливался и записывал руны
Э. Леннрот», XIX в., Республика Карелия, Калевальский район, п. Калевала,
ул. Вяйнямейнена, д. 35

Градостроительная ситуация:

- расположение здания на прибрежной территории между берегом озера Среднее Куйто и автодорогой.

Объемно-планировочная структура и архитектурное решение:

- исторически сложившаяся объемно-планировочная структура здания: прямоугольный в плане сруб под двухскатной крышей; продольный переруб делит объем на два равных помещения;
- конфигурация и габаритные размеры сруба здания в плане по внешнему контуру;
- относительные высотные отметки основного объема здания, верхнего обреза стен, крыши.

Конструктивные особенности:

- материал, конструкция несущих наружных и внутренней стен (деревянных, рубленых из бревен);
- конфигурация, высотные отметки и уклоны крыши самцово-слеговой конструкции.

*Предмет охраны уточняется при проведении реставрационных исследований.

**Границы территории
объекта культурного наследия местного (муниципального) значения
«Амбар усадьбы В. Яманена, в которой останавливался и записывал руны Э.
Леннрот», XIX в., Республика Карелия, Калевальский район, п. Калевала,
ул. Вяйнямейнена, д. 35**

Описание границ территории объекта культурного наследия

Сведения об объекте		
Территория объекта культурного наследия		
№ п/п	Характеристики объекта	Описание характеристик
1	2	3
1	Местоположение объекта	Республика Карелия, Калевальский район, п. Калевала, ул. Вяйнямейнена, д. 35
2	Площадь объекта +/- величина погрешности определения площади (P +/- Дельта P)	578,99 кв.м
3	Иные характеристики объекта	-

**Перечень координат поворотных (характерных) точек границ территории
объекта культурного наследия**

Сведения о местоположении границ объекта культурного наследия					
1. Система координат: МСК-10					
2. Сведения о характерных точках границ объекта					
Обозначение характерных точек границ	Координаты, м		Метод определения координат характерной точки	Средняя квадратическая погрешность положения характерной точки (Mt), м	Описание обозначения точки на местности (при наличии)
	X	Y			
1	2	3	4	5	6
1	721719,78	1359050,89	картометрический	1,0	-
2	721735,35	1359057,99	картометрический	1,0	-
3	721749,86	1359074,80	картометрический	1,0	-

4	721737,38	1359085,92	картометрический	1,0	-
5	721712,99	1359057,98	картометрический	1,0	-
6	721716,61	1359053,64	картометрический	1,0	-
1	721719,78	1359050,89	картометрический	1,0	-

3. Сведения о характерных точках части (частей) границы объекта

Обозначение характерных точек части границы	Координаты, м		Метод определения координат характерной точки	Средняя квадратическая погрешность положения характерной точки (Mt), м	Описание обозначения точки на местности (при наличии)
	X	Y			
1	2	3	4	5	6
-	-	-	-	-	-

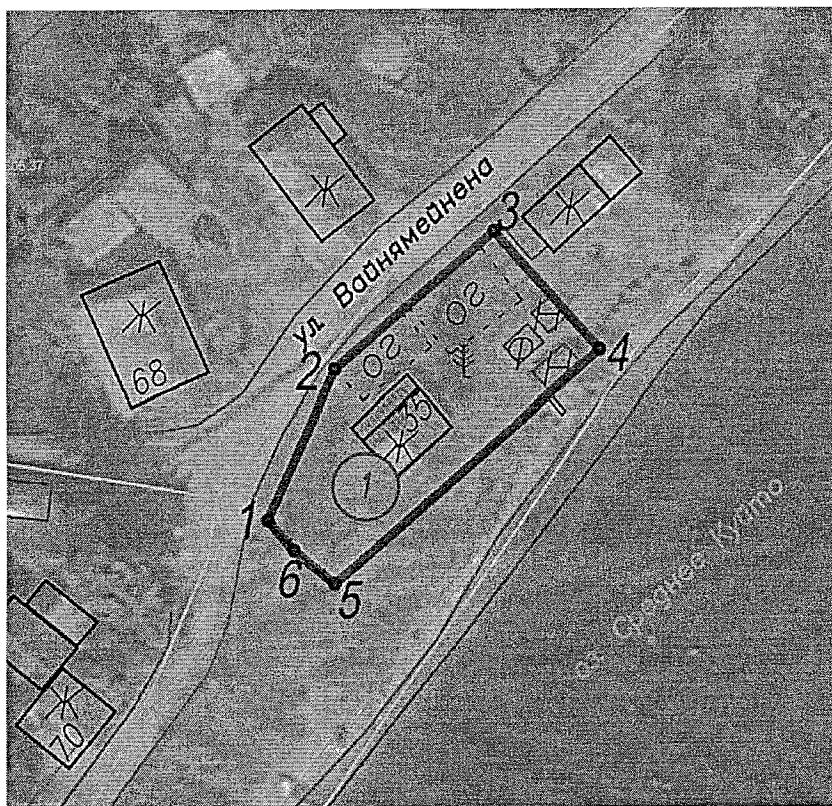
Режим использования территории объекта культурного наследия

В соответствии с пунктом 1 статьи 5.1. Федерального закона от 25 июня 2002 года №73-ФЗ «Об объектах культурного наследия (памятниках истории и культуры) народов Российской Федерации» в границах территории объекта культурного наследия:

запрещается строительство объектов капитального строительства и увеличение объемно-пространственных характеристик существующих на территории памятника объектов капитального строительства; проведение земляных, строительных, мелиоративных и иных работ, за исключением работ по сохранению объекта культурного наследия или его отдельных элементов, сохранению историко-градостроительной или природной среды объекта культурного наследия;

разрешается ведение хозяйственной деятельности, не противоречащей требованиям обеспечения сохранности объекта культурного наследия и позволяющей обеспечить функционирование объекта культурного наследия в современных условиях.

Карта (схема) границ территории объекта культурного наследия



Условные обозначения



Амбар усадьбы В. Яманена, в которой останавливался и записывал руны Э. Леннрот



Граница территории объекта культурного наследия, поворотная точка, номер



УПРАВЛЕНИЕ ПО ОХРАНЕ ОБЪЕКТОВ КУЛЬТУРНОГО НАСЛЕДИЯ
РЕСПУБЛИКИ КАРЕЛИЯ

ПРИКАЗ

«31» августа 2022 г.

г. Петрозаводск

№ 398

**О включении выявленного объекта культурного наследия
в единый государственный реестр объектов культурного наследия
(памятников истории и культуры) народов Российской Федерации,
утверждении предмета охраны и утверждении границ его территории**

В соответствии с пунктом 5 статьи 3.1, пунктом 12 статьи 9.2, статьей 18, подпунктом 10 пункта 2 статьи 33 Федерального закона от 25.06.2002 № 73-ФЗ «Об объектах культурного наследия (памятниках истории и культуры) народов Российской Федерации», абзацем 12 статьи 4 Закона Республики Карелия от 06.06.2005 № 883-ЗРК «Об объектах культурного наследия (памятниках истории и культуры) народов Российской Федерации в Республике Карелия», частью 2 статьи 40 Закона Республики Карелия от 04.07.2012 № 1619-ЗРК «О нормативных правовых актах Республики Карелия», Положением об Управлении по охране объектов культурного наследия Республики Карелия, утвержденным постановлением Правительства Республики Карелия от 14.04.2017 №123-П, Актом государственной историко-культурной экспертизы

ПРИКАЗЫВАЮ:

1. Включить выявленный объект культурного наследия - «Дом жилой», кон. XIX - нач. XX вв., расположенный по адресу: Республика Карелия, г. Сортавала, ул. 40 лет ВЛКСМ, 12/30 ул. Карельская, в единый государственный реестр объектов культурного наследия (памятников истории и культуры) народов Российской Федерации в качестве объекта культурного наследия (памятник) регионального значения: «Дом причта церкви Петра и Павла», 1881 г., Республика Карелия, г. Сортавала, ул. 40 лет ВЛКСМ, д. 12/30 ул. Карельская.
2. Утвердить предмет охраны объекта культурного наследия согласно приложению № 1;
3. Утвердить границы территории и режим использования территории объекта культурного наследия согласно приложению № 2;
4. Исключить строку 14 из приложения № 43 приказа Министерства культуры Республики Карелия от 18.02.2000 № 38 «Об учете вновь выявленных памятников истории и культуры»;
5. Отделу организации и сопровождения работ по сохранению объектов культурного наследия обеспечить размещение сведений для регистрации в автоматизированной системе единого государственного реестра объектов культурного наследия (памятников истории и культуры) народов Российской Федерации.

И.о. начальника Управления

В.К. Гуртова

Предмет охраны
объекта культурного наследия регионального значения
«Дом причта церкви Петра и Павла», 1881 г., Республика Карелия, г. Сортавала,
ул. 40 лет ВЛКСМ, д. 12/30 ул. Карельская.

Градостроительная ситуация:

- местоположение здания на пересечении улиц 40 лет ВЛКСМ и Карельской.

Объемно-планировочная структура и архитектурное решение:

- одноэтажный жилой дом усадебного типа с мансардой, с прямоугольной формой плана, с симметричной двускатной крышей;
- конфигурация и габаритные размеры плана по внешнему контуру;
- крыша основного корпуса – двускатная с треугольным фронтоном на лицевом юго-западном фасаде. Крыши пристроек сеней - двускатная и односкатная;
- архитектурное решение фасадов: композиция лицевого фасада симметричная, с 9 осями оконных проемов, с треугольным фронтоном по центру; на боковом уличном фасаде расположены симметрично три окна и одно окно по центру фронтона, со стороны дворовых фасадов устроены три входа (сени); оконные проемы, оформленные наличниками; углы стен оформлены накладными пилястрами; нижняя часть обшивки до уровня подоконников обшита вертикально досками; уровень чердака выделен на фасадах декоративным пояском и вертикальной обшивкой с наличниками.

Конструктивные особенности:

- конструкция и материал несущих стен (брус);
- наружная обшивка из профилированных досок;
- конструкция крыши (стропильная);
- фигурные кронштейны свесов крыши.

Предмет охраны уточняется при проведении реставрационных исследований.

**Границы территории
объекта культурного наследия регионального значения
«Дом причта церкви Петра и Павла», 1881 г., Республика Карелия, г. Сортавала,
ул. 40 лет ВЛКСМ, д. 12/30 ул. Карельская.**

Описание границ территории объекта культурного наследия

Сведения об объекте		
Территория объекта культурного наследия		
N п/п	Характеристики объекта	Описание характеристик
1	2	3
1	Местоположение объекта	Республика Карелия, г. Сортавала, ул. 40 лет ВЛКСМ, д. 12/30 ул. Карельская
2	Площадь объекта +/- величина погрешности определения площади (P +/- Дельта P)	581 кв.м
3	Иные характеристики объекта	-

**Перечень координат поворотных (характерных) точек границ территории
объекта культурного наследия**

Сведения о местоположении границ объекта культурного наследия					
1. Система координат: МСК-10					
2. Сведения о характерных точках границ объекта					
Обозначение характерных точек границ	Координаты, м		Метод определения координат характерной точки	Средняя квадратическая погрешность положения характерной точки (Mt), м	Описание обозначения точки на местности (при наличии)
	X	Y			
1	2	3	4	5	6
1	333753.47	1329253.98	геодезический	0,10	-
2	333763.27	1329264.08	геодезический	0,10	-
3	333751.86	1329274.23	геодезический	0,10	-
4	333747.74	1329284.21	геодезический	0,10	-

5	333738.49	1329292.81	геодезический	0,10	-
6	333726.56	1329280.38	геодезический	0,10	-
3. Сведения о характерных точках части (частей) границы объекта					
Обозначение характерных точек части границы	Координаты, м		Метод определения координат характерной точки	Средняя квадратическая погрешность положения характерной точки (Mt), м	Описание обозначения точки на местности (при наличии)
	X	Y			
1	2	3	4	5	6
-	-	-	-	-	-

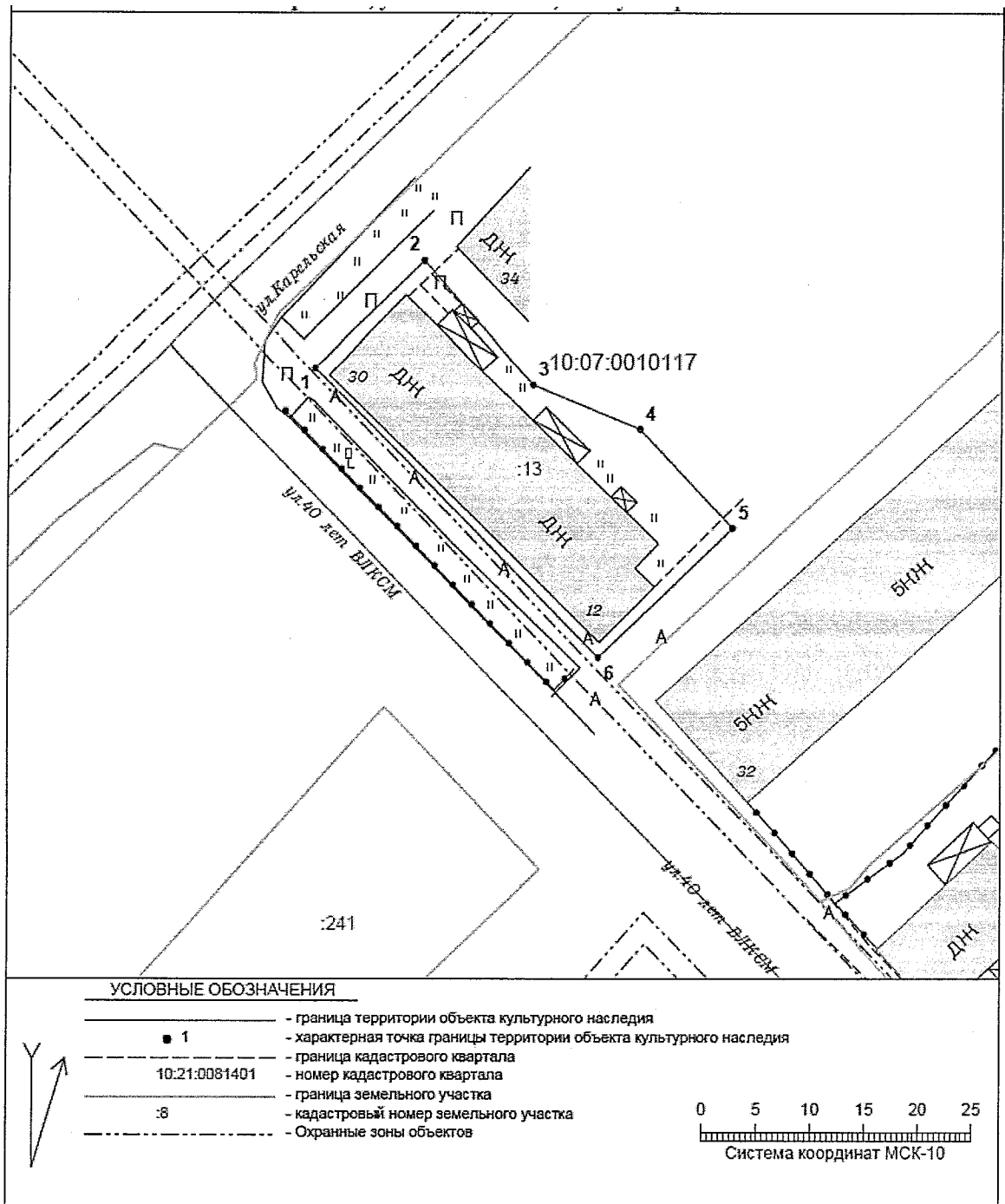
Режим использования территории объекта культурного наследия

В соответствии с пунктом 1 статьи 5.1. Федерального закона от 25 июня 2002 года №73-ФЗ «Об объектах культурного наследия (памятниках истории и культуры) народов Российской Федерации» в границах территории объекта культурного наследия:

запрещается строительство объектов капитального строительства и увеличение объемно-пространственных характеристик существующих на территории памятника объектов капитального строительства; проведение земляных, строительных, мелиоративных и иных работ, за исключением работ по сохранению объекта культурного наследия или его отдельных элементов, сохранению историко-градостроительной или природной среды объекта культурного наследия;

разрешается ведение хозяйственной деятельности, не противоречащей требованиям обеспечения сохранности объекта культурного наследия и позволяющей обеспечить функционирование объекта культурного наследия в современных условиях.

Карта (схема) границ территории объекта культурного наследия





УПРАВЛЕНИЕ ПО ОХРАНЕ ОБЪЕКТОВ КУЛЬТУРНОГО НАСЛЕДИЯ
РЕСПУБЛИКИ КАРЕЛИЯ

ПРИКАЗ

«31» августа 2022 г.

г. Петрозаводск

№ 399

**О включении выявленного объекта культурного наследия
в единый государственный реестр объектов культурного наследия
(памятников истории и культуры) народов Российской Федерации,
утверждении предмета охраны и утверждении границ его территории**

В соответствии с пунктом 5 статьи 3.1, пунктом 12 статьи 9.2, статьей 18, подпунктом 10 пункта 2 статьи 33 Федерального закона от 25.06.2002 № 73-ФЗ «Об объектах культурного наследия (памятниках истории и культуры) народов Российской Федерации», абзацем 12 статьи 4 Закона Республики Карелия от 06.06.2005 № 883-ЗРК «Об объектах культурного наследия (памятниках истории и культуры) народов Российской Федерации в Республике Карелия», частью 2 статьи 40 Закона Республики Карелия от 04.07.2012 № 1619-ЗРК «О нормативных правовых актах Республики Карелия», Положением об Управлении по охране объектов культурного наследия Республики Карелия, утвержденным постановлением Правительства Республики Карелия от 14.04.2017 №123-П, Актом государственной историко-культурной экспертизы

ПРИКАЗЫВАЮ:

1. Включить выявленный объект культурного наследия - «Дом жилой», кон. XIX - нач. XX вв., Республика Карелия, г. Сортавала, ул. Советских космонавтов, 18, в единый государственный реестр объектов культурного наследия (памятников истории и культуры) народов Российской Федерации в качестве объекта культурного наследия (памятник) местного (муниципального) значения: «Дом жилой», 1927 г., Республика Карелия, г. Сортавала, ул. Советских Космонавтов, д. 18;
2. Утвердить предмет охраны объекта культурного наследия согласно приложению № 1;
3. Утвердить границы территории и режим использования территории объекта культурного наследия согласно приложению № 2;
4. Исключить строку 25 из приложения № 43 приказа Министерства культуры Республики Карелия от 18.02.2000 № 38 «Об учете вновь выявленных памятников истории и культуры»;
5. Отделу организации и сопровождения работ по сохранению объектов культурного наследия обеспечить размещение сведений для регистрации в автоматизированной системе единого государственного реестра объектов культурного наследия (памятников истории и культуры) народов Российской Федерации.

И.о. начальника Управления

В.К. Гуртова

**Предмет охраны
объекта культурного наследия местного (муниципального) значения
«Дом жилой», 1927 г.,
Республика Карелия, г. Сортавала, ул. Советских Космонавтов, д. 18**

Градостроительная ситуация:

- угловое положение дома на участке, где под тупым углом сходятся улицы Советских Космонавтов и Восточно-Железнодорожная, главным фасадом здание расположено на красной линии ул. Советских Космонавтов.

Объемно-планировочная структура и архитектурное решение:

- исторически сложившаяся объемно-планировочная структура: двухэтажное, прямоугольное в плане здание, под двухскатной крышей на высоком цоколе с пристроенной с дворового фасада лестничной клеткой;
- конфигурация и габаритные размеры плана здания по внешнему контуру;
- относительные высотные отметки основного объема здания, объема лестничной клетки, цоколя, верхнего обреза стен, карниза, оконных и дверных проёмов, наличников, карнизов и сандриков окон, крыши, в том числе фронтонов главного фасада и лестничной клетки;
- месторасположение, конфигурация и параметры исторических оконных и дверных проёмов и простенков между ними;
- архитектурное решение фасадов, в том числе:
 - симметричного главного юго-западного фасада с порталом парадного входа и двумя окнами по сторонам от него на первом этаже, фронтоном с группой из трёх окон на втором этаже;
 - симметричного северо-западного бокового фасада с тремя окнами каждого этажа;
 - симметричного юго-восточного бокового фасада с двумя окнами на каждом этаже и двумя небольшими окнами на фронтоне;
 - асимметричного дворового фасада с объемом лестничной клетки, смещённым в сторону правого бокового фланга, с небольшим окном первого этажа и высоким окном на втором этаже;
- конфигурация, параметры и цветовое решение исторических оконных и дверных заполнений;
- характер отделки стен: штукатуркой «под шубу» основных поверхностей фасадов и гладкой - декоративных деталей и цоколя;
- декоративное оформление фасадов здания (месторасположение и профиль сечения элементов): наличников портала парадного входа, окон, угловых лопаток и трёхступенчатых карнизов.

Конструктивные особенности:

- материал, расположение, конструкция монолитного железобетонного ленточного фундамента, несущих наружных стен из шлакобетона, монолитного железобетонного подвального перекрытия и деревянных междуэтажных перекрытий;

- конструкция и конфигурация деревянной стропильной двухскатной крыши основного объёма, фронтона и лестничной клетки;
- высотные отметки и уклоны всех элементов крыши, характер металлического фальцевого кровельного покрытия.

Интерьер:

- месторасположение, конфигурация, конструкция и параметры деревянных тетивам лестниц: ведущей на чердак и ведущей на второй этаж с поворотом на 90° с забежными ступенями;
- твёрдотопливный котёл фирмы Strebel 1923-1925 года выпуска в подвале.

*Предмет охраны уточняется при проведении реставрационных исследований.

**Границы территории
объекта культурного наследия местного (муниципального) значения
«Дом жилой», 1927 г.,
Республика Карелия, г. Сортавала, ул. Советских Космонавтов, д. 18**

Описание границ территории объекта культурного наследия

Сведения об объекте		
Территория объекта культурного наследия		
№ п/п	Характеристики объекта	Описание характеристик
1	2	3
1	Местоположение объекта	Республика Карелия, г. Сортавала, ул. Советских Космонавтов, д. 18
2	Площадь объекта +/- величина погрешности определения площади (Р +/- Дельта Р)	2020 кв.м
3	Иные характеристики объекта	-

**Перечень координат поворотных (характерных) точек границ территории
объекта культурного наследия**

Сведения о местоположении границ объекта культурного наследия					
1. Система координат: МСК-10					
2. Сведения о характерных точках границ объекта					
Обозначение характерных точек границ	Координаты, м		Метод определения координат характерной точки	Средняя квадратическая погрешность положения характерной точки (Mt), м	Описание обозначения точки на местности (при наличии)
	X	Y			
1	2	3	4	5	6
1	333473.31	1328491.74	геодезический	0,10	-
2	333471.04	1328499.14	геодезический	0,10	-
3	333461.34	1328507.87	геодезический	0,10	-
4	333454.97	1328508.69	геодезический	0,10	-
5	333442.57	1328519.96	геодезический	0,10	-
6	333440.12	1328527.80	геодезический	0,10	-
7	333434.67	1328533.32	геодезический	0,10	-

8	333402.68	1328500.82	геодезический	0,10	-
9	333426.81	1328476.98	геодезический	0,10	-
3. Сведения о характерных точках части (частей) границы объекта					
Обозначение характерных точек части границы	Координаты, м		Метод определения координат характерной точки	Средняя квадратическая погрешность положения характерной точки (Mt), м	Описание обозначения точки на местности (при наличии)
	X	Y			
1	2	3	4	5	6
-	-	-	-	-	-

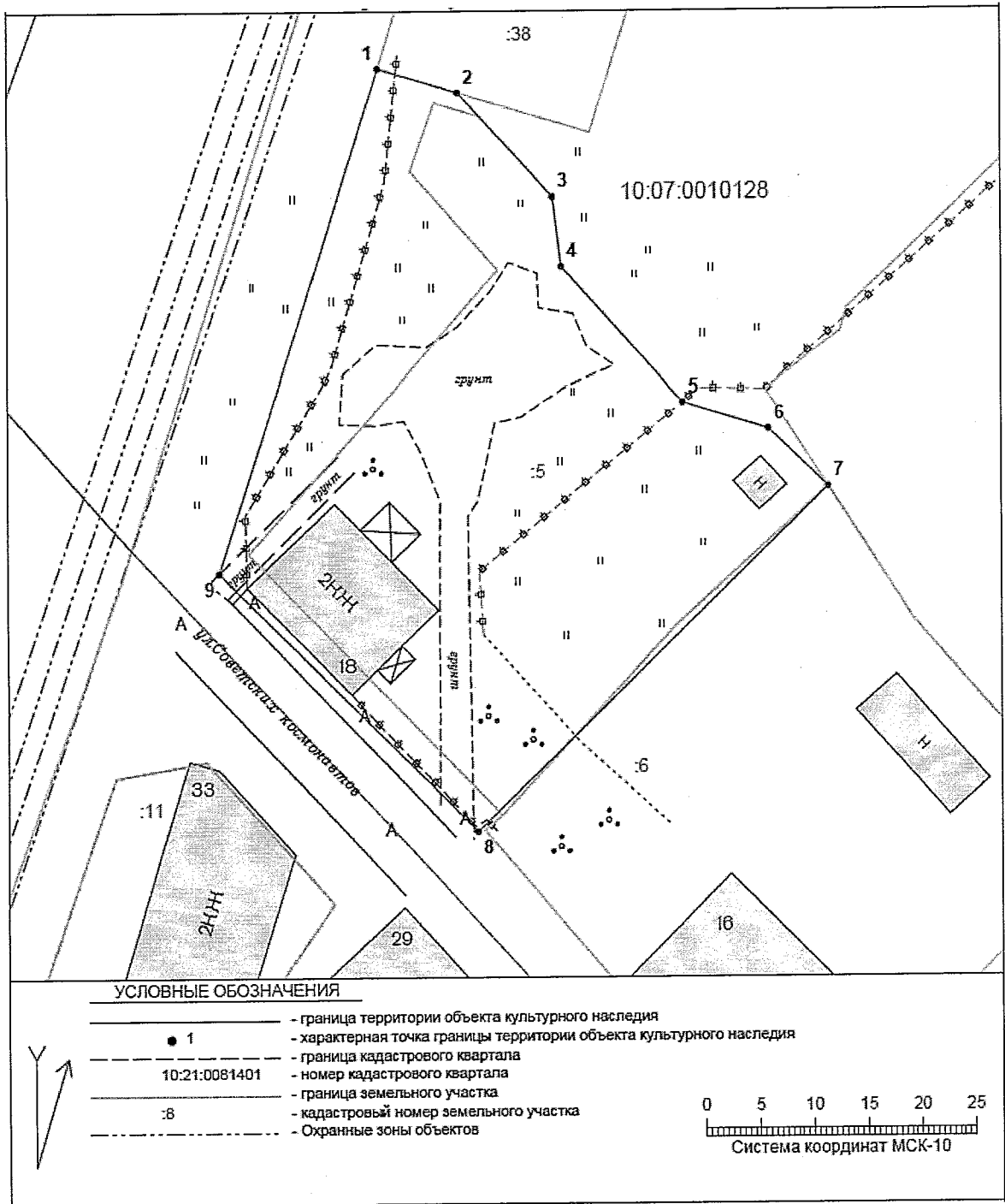
Режим использования территории объекта культурного наследия

В соответствии с пунктом 1 статьи 5.1. Федерального закона от 25 июня 2002 года №73-ФЗ «Об объектах культурного наследия (памятниках истории и культуры) народов Российской Федерации» в границах территории объекта культурного наследия:

запрещается строительство объектов капитального строительства и увеличение объемно-пространственных характеристик существующих на территории памятника объектов капитального строительства; проведение земляных, строительных, мелиоративных и иных работ, за исключением работ по сохранению объекта культурного наследия или его отдельных элементов, сохранению историко-градостроительной или природной среды объекта культурного наследия;

разрешается ведение хозяйственной деятельности, не противоречащей требованиям обеспечения сохранности объекта культурного наследия и позволяющей обеспечить функционирование объекта культурного наследия в современных условиях.

Карта (схема) границ территории объекта культурного наследия





УПРАВЛЕНИЕ ПО ОХРАНЕ ОБЪЕКТОВ КУЛЬТУРНОГО НАСЛЕДИЯ
РЕСПУБЛИКИ КАРЕЛИЯ

ПРИКАЗ

«31» августа 2022 г.

г. Петрозаводск

№ 100

**О включении выявленного объекта культурного наследия
в единый государственный реестр объектов культурного наследия
(памятников истории и культуры) народов Российской Федерации,
утверждении предмета охраны и утверждении границ его территории**

В соответствии с пунктом 5 статьи 3.1, пунктом 12 статьи 9.2, статьей 18, подпунктом 10 пункта 2 статьи 33 Федерального закона от 25.06.2002 № 73-ФЗ «Об объектах культурного наследия (памятниках истории и культуры) народов Российской Федерации», абзацем 12 статьи 4 Закона Республики Карелия от 06.06.2005 № 883-ЗРК «Об объектах культурного наследия (памятниках истории и культуры) народов Российской Федерации в Республике Карелия», частью 2 статьи 40 Закона Республики Карелия от 04.07.2012 № 1619-ЗРК «О нормативных правовых актах Республики Карелия», Положением об Управлении по охране объектов культурного наследия Республики Карелия, утвержденным постановлением Правительства Республики Карелия от 14.04.2017 №123-П, Актом государственной историко-культурной экспертизы

ПРИКАЗЫВАЮ:

1. Включить выявленный объект культурного наследия - «Дом жилой», кон. XIX - нач. XX вв., расположенный по адресу: Республика Карелия, г. Сортавала, ул. 40 лет ВЛКСМ, 21/7 ул. Горького, в единый государственный реестр объектов культурного наследия (памятников истории и культуры) народов Российской Федерации в качестве объекта культурного наследия (памятник) местного (муниципального) значения: «Дом жилой», 1888 г., Республика Карелия, г. Сортавала, ул. 40 лет ВЛКСМ, д. 21/7 ул. Горького.
2. Утвердить предмет охраны объекта культурного наследия согласно приложению № 1;
3. Утвердить границы территории и режим использования территории объекта культурного наследия согласно приложению № 2;
4. Исключить строку 8 из приложения № 43 приказа Министерства культуры Республики Карелия от 18.02.2000 № 38 «Об учете вновь выявленных памятников истории и культуры»;
5. Отделу организации и сопровождения работ по сохранению объектов культурного наследия обеспечить размещение сведений для регистрации в автоматизированной системе единого государственного реестра объектов культурного наследия (памятников истории и культуры) народов Российской Федерации.

И.о. начальника Управления

В.К. Гуртова

Предмет охраны
объекта культурного наследия местного (муниципального) значения
«Дом жилой», 1888 г.,
Республика Карелия, г. Сортавала, ул. 40 лет ВЛКСМ, д. 21/7 ул. Горького

Градостроительная ситуация:

- угловое расположение здания на пересечении ул. 40 лет ВЛКСМ и ул. Горького.

Объемно-планировочная структура и архитектурное решение:

- одноэтажный жилой дом усадебного типа, с прямоугольной формой плана, с симметричной двускатной крышей;
- конфигурация и габаритные размеры плана по внешнему контуру;
- крыша основного корпуса – двускатная с треугольным фронтоном на юго-восточном фасаде, крыши сеней – двускатные;
- архитектурное решение фасадов: композиция лицевого фасада симметричная с 5 осями оконных проемов; центр фасада акцентирован треугольным фронтоном с 6-гранным окном чердака и широким окном на 1 этаже; боковой северо-восточный фасад с симметрично расположенными 2 окнами; оконные проемы, оформленные наличниками с профилированным карнизом; чердачные 5-угольные окна во фронтонах торцовых фасадов и прямоугольные окна продольных стен чердака; углы стен оформлены накладными пилястрами, нижняя часть обшивки до уровня подоконников и верхняя часть в уровне чердака обшиты вертикально досками; уровень подоконников и чердака выделен на фасадах декоративными поясками.

Конструктивные особенности:

- конструкция и материал несущих стен (брус);
- наружная обшивка из профилированных досок;
- конструкция крыши (стропильная).

*Предмет охраны уточняется при проведении реставрационных исследований.

**Границы территории
объекта культурного наследия местного (муниципального) значения
«Дом жилой», 1888 г.,
Республика Карелия, г. Сортавала, ул. 40 лет ВЛКСМ, д. 21/7 ул. Горького**

Описание границ территории объекта культурного наследия

Сведения об объекте		
Территория объекта культурного наследия		
N п/п	Характеристики объекта	Описание характеристик
1	2	3
1	Местоположение объекта	Республика Карелия, г. Сортавала, ул. 40 лет ВЛКСМ, д. 21/7 ул. Горького
2	Площадь объекта +/- величина погрешности определения площади (P +/- Дельта P)	482 кв.м
3	Иные характеристики объекта	-

**Перечень координат поворотных (характерных) точек границ территории
объекта культурного наследия**

Сведения о местоположении границ объекта культурного наследия					
1. Система координат: МСК-10					
2. Сведения о характерных точках границ объекта					
Обозначение характерных точек границ	Координаты, м		Метод определения координат характерной точки	Средняя квадратическая погрешность положения характерной точки (Mt), м	Описание обозначения точки на местности (при наличии)
	X	Y			
1	2	3	4	5	6
1	333853.14	1329110.86	геодезический	0,10	-
2	333865.04	1329123.35	геодезический	0,10	-
3	333853.40	1329134.47	геодезический	0,10	-
4	333830.32	1329110.24	геодезический	0,10	-
5	333839.29	1329102.33	геодезический	0,10	-

6	333846.71	1329109.71	геодезический	0,10	-
3. Сведения о характерных точках части (частей) границы объекта					
Обозначение характерных точек части границы	Координаты, м		Метод определения координат характерной точки	Средняя квадратическая погрешность положения характерной точки (Mf), м	Описание обозначения точки на местности (при наличии)
	X	Y			
1	2	3	4	5	6
-	-	-	-	-	-

Режим использования территории объекта культурного наследия

В соответствии с пунктом 1 статьи 5.1. Федерального закона от 25 июня 2002 года №73-ФЗ «Об объектах культурного наследия (памятниках истории и культуры) народов Российской Федерации» в границах территории объекта культурного наследия:

запрещается строительство объектов капитального строительства и увеличение объемно-пространственных характеристик существующих на территории памятника объектов капитального строительства; проведение земляных, строительных, мелиоративных и иных работ, за исключением работ по сохранению объекта культурного наследия или его отдельных элементов, сохранению историко-градостроительной или природной среды объекта культурного наследия;

разрешается ведение хозяйственной деятельности, не противоречащей требованиям обеспечения сохранности объекта культурного наследия и позволяющей обеспечить функционирование объекта культурного наследия в современных условиях.

Карта (схема) границ территории объекта культурного наследия

