

**ИНСПЕКЦИЯ ТУЛЬСКОЙ ОБЛАСТИ ПО ГОСУДАРСТВЕННОЙ  
ОХРАНЕ ОБЪЕКТОВ КУЛЬТУРНОГО НАСЛЕДИЯ**

**П Р И К А З**

06.10.2021

№ 130

**О включении выявленных объектов культурного наследия  
«Дом Егина, Филиппова И.М., 1845 г., 1869 г., нач. XX в.»  
(Тульская область, город Тула, улица Советская, дом 56 лит. А)  
и «Пекарня И.М. Филиппова, вторая половина XIX века;  
хлебзавод, 1918 год» (Тульская область, город Тула, улица Советская,  
дом 56, лит. а), в единый государственный реестр объектов культурного  
наследия (памятников истории и культуры) народов Российской  
Федерации в качестве объекта культурного наследия регионального  
значения, утверждении предмета охраны и границ его территории**

В соответствии с пунктом 5 статьи 3.1, статьей 18 Федерального закона от 25.06.2002 № 73-ФЗ «Об объектах культурного наследия (памятниках истории и культуры) народов Российской Федерации», подпунктом 9<sup>3</sup> пункта 2 статьи 4 Закона Тульской области от 28.02.2007 № 795-ЗТО «Об объектах культурного наследия (памятниках истории и культуры) народов Российской Федерации в Тульской области», на основании Положения об инспекции Тульской области по государственной охране объектов культурного наследия, утвержденного постановлением правительства Тульской области от 20.05.2015 № 234, акта государственной историко-культурной экспертизы от 24.08.2021

п р и к а з ы в а ю:

1. Включить выявленные объекты культурного наследия «Дом Егина, Филиппова И.М., 1845 г., 1869 г., нач. XX в.» (Тульская область, город Тула, улица Советская, дом 56 лит. А) и «Пекарня И.М. Филиппова, вторая половина XIX века; хлебзавод, 1918 год» (Тульская область, город Тула, улица Советская, дом 56, лит. а), в единый государственный реестр объектов культурного наследия (памятников истории и культуры) народов Российской Федерации в качестве объекта культурного наследия регионального значения с указанием:

сведения о наименовании объекта: «Пекарня и булочная Д.И. Филиппова»;

сведения о времени возникновения или дате создания объекта, датах основных изменений (перестроек) данного объекта и (или) датах связанных с ним исторических событий: конец XIX – начало XX вв.;

сведения о местонахождении объекта: Тульская область, город Тула, улица Советская, дом 56, лит. А, а;

сведения о категории историко-культурного значения объекта: объект культурного наследия регионального значения;

сведения о виде объекта: памятник;

общая видовая принадлежность: памятник градостроительства и архитектуры.

2. Утвердить предмет охраны объекта культурного наследия регионального значения «Пекарня и булочная Д.И. Филиппова», конец XIX – начало XX вв., Тульская область, город Тула, улица Советская, дом 56, лит. А, а (приложение № 1) и его схематическое представление (приложение № 2).

3. Утвердить границы территории объекта культурного наследия регионального значения «Пекарня и булочная Д.И. Филиппова», конец XIX – начало XX вв., Тульская область, город Тула, улица Советская, дом 56, лит. А, а (приложение № 3) и графическое описание местоположения границ его территории (приложение № 4)

4. Приказ вступает в силу со дня официального опубликования.

**Заместитель начальника  
инспекции – начальника  
отдела государственной  
охраны, сохранения,  
использования  
и популяризации объектов  
культурного наследия  
инспекции Тульской области  
по государственной охране  
объектов культурного  
наследия**



**Н.Н. Маркин**

Приложение № 1  
к приказу инспекции Тульской области  
по государственной охране объектов  
культурного наследия  
от 06.10.2021 № 130

**Предмет охраны объекта культурного наследия регионального значения  
«Пекарня и булочная Д.И. Филиппова», конец XIX – начало XX вв.,  
Тульская область, город Тула, улица Советская, дом 56, лит. А, а**

Предметом охраны объекта культурного наследия регионального значения «Пекарня и булочная Д.И. Филиппова», конец XIX – начало XX вв., Тульская область, город Тула, улица Советская, дом 56, лит. А, а, являются:

*Градостроительные характеристики усадьбы*

Композиционная значимость здания как важного элемента в формировании рядовой застройки вдоль красной линии улицы Советской; визуальные и композиционно-видовые связи здания: участие в создании и сохранении ценных исторических городских панорам в каналах видимости улицы (пункт 1 приложения № 2).

*Объемно-пространственная композиция и пространственно-планировочная структура здания*

Лит. А: здание кирпичное трехэтажное с подвалом, вытянуто главным фасадом вдоль ул. Советской; несимметричная объемно-пространственная композиция здания сформирована Г-образным в плане объеме; крыша двухскатная; пространственно-планировочная структура в системе капитальных стен; парадный вход в помещения первого этажа (торговый зал) с ул. Советской, вход на второй и третий этажи через подъезд, расположенный в проездной арке по двухмаршевой лестнице (пункт 2 приложения № 2).

Лит. а: здание кирпичное трехэтажное с цокольным этажом; объемно-пространственная композиция здания сформирована прямоугольным в плане объемом, распложенным в глубине участка, вытянутым перпендикулярно зданию по ул. Советской; крыша двухскатная; пространственно-планировочная структура в системе капитальных стен; вход в здание организован на юго-западном фасаде (пункт 2 приложения № 2).

*Строительные конструкции, материал и техника исполнения*

Крыша лит. А- двухскатная, кровельное покрытие – металлическое, стропильная система - деревянная (дерево и металл как исторический материал) (пункт 3 приложения № 2);

крыша лит. а - двухскатная, кровельное покрытие – металлическое, стропильная система - деревянная (дерево и металл как исторический материал) (пункт 3 приложения № 2);

наружные стены лит. А выполнены из кирпича, оштукатурены и окрашены (пункт 3 приложения № 2);

наружные стены лит. а выполнены из полнотелого кирпича размерами 250x120x65 мм на известковом растворе с верстовой перевязкой швов (пункт 3 приложения № 2);

перекрытия лит. А междуэтажные плоские, в подвале под проездной аркой - крестовые своды с подпружными арками; под основным объемом памятника - своды по металлическим балкам типа «Монье» (пункт 4 приложения № 2);

перекрытие над междуэтажной лестницей кирпичные своды по металлическим конструкциям (балкам) типа «Монье» (пункт 4 приложения № 2);

в лит. а междуэтажные перекрытия кирпичные своды по металлическим конструкциям (балкам) типа «Монье» (пункт 5 приложения № 2);

проездная арка с цилиндрическим кирпичным сводом (пункт 4 приложения № 2);

тип отделки фасадов: оштукатурен и окрашен (пункт 3 приложения № 2);

техника исполнения, тип декоративных элементов: выполнены в технике рельефной кирпичной кладки, тянутых штукатурных и лепных элементов (пункт 3 приложения № 2);

оконные проемы:

лит. А: в уровне первого этажа витринные прямоугольной формы; в уровне второго и третьего этажей прямоугольные с полуциркульным завершением, заполнения деревянные двустворчатые с глухой остекленной фрамугой, импостами выполнено членение в верхней части рамы для организации форточки;

лит. а: оконные проемы прямоугольной формы с лучковым завершением; материал и характер столярного заполнения оконных проемов: дерево как исторический материал с характерной для конца XIX- нач. XX вв. схемой оконных переплётов (пункт 3 приложения № 2);

дверные проемы:

лит. А: арочный проезд в уровне первого этажа; дверной проем в магазин прямоугольной формы;

лит. а: дверные проемы прямоугольные с лучковым заполнением (пункт 3 приложения № 2);

декор арочного проезда: кованый элемент, повторяющий конфигурацию арки (пункт 3 приложения № 2);

лестница: двухмаршевая (пункт 3 приложения № 2);

печная труба: восьмигранные из керамического полнотелого кирпича (пункт 3 приложения № 2).

*Архитектурно-стилистические характеристики здания*

Северо-восточный фасад лит. А:

членение фасада по горизонтали выполнено на всю высоту здания - рустованными лопатками, в уровне второго и третьего этажей - рамками вытянутой прямоугольной формы с лепными элементами в виде вертикальных гирлянд;

членение фасада по вертикали выполнено линией цоколя, поясками в уровне второго и третьего этажей и завершающим антаблементом (пункт 6 приложения № 2);

оконные проемы второго этажа парные, оформлены объемными наличниками, представляющими собой архивольты, опирающиеся на стойки-пилястры с постаментами; центральная пилястра в виде полуколонны, боковые пилястры прямоугольного сечения; подоконный фриз оформлен прямоугольной горизонтально ориентированной рамкой; поле фасада над архивольтами декорировано симметричной композицией чередующихся рамок круглой и криволинейной форм (пункт 9 приложения № 2);

оконные проемы третьего этажа парные, оформлены объемными наличниками, представляющими собой архивольты, опирающиеся на стойки-пилястры с кронштейнами; центральная пилястра в виде полуколонны, боковые пилястры прямоугольного сечения; подоконная полочка сложного профиля; подоконный фриз оформлен прямоугольной горизонтально ориентированной рамкой (пункт 8 приложения № 2);

завершающий антаблемент неполный, состоит из фриза и выступающего карниза; фриз оформлен чередованием триглифов и кессонов; карниз опирается на модульоны (с лепным декором в виде акантового листа и гирляндой на триглифе) (пункт 7 приложения № 2);

антаблемент декорирован дентикулами в форме кронштейнов с листом аканта, имитирующими замковые камни архивольтов (пункт 7 приложения № 2);

наличник по контуру арочного проездного проёма с кованным арочным элементом растительного мотива (пункт 10 приложения № 2).

Юго-западный фасад лит. А: арочное слуховое окно, выносной кирпичный карниз, арочный проезд с кованным историческим заполнением геометрического характера (пункт 11 приложения № 2).

Юго-восточный фасад лит. а: венчающий кирпичный карниз, кирпичный ступенчатый междуэтажный карниз (над третьим этажом) (пункт 12 приложения № 2).

*Архитектурно-стилистические характеристики интерьеров здания*

Потолочный лепной декор помещений № 13,15,16 второго этажа по плану БТИ 2006 года (пункт 13 приложения № 2);

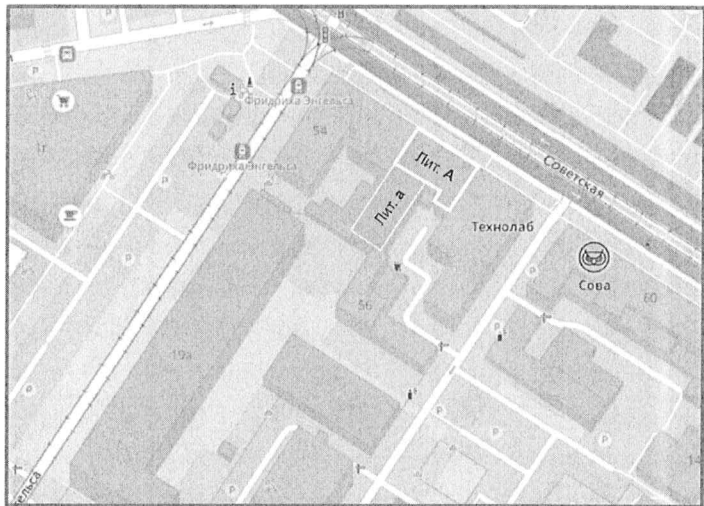
архитектурно-лепной декор помещения междуэтажной лестницы (пункт 14 приложения № 2);

кованное ограждение междуэтажной лестницы (пункт 15 приложения № 2).

---

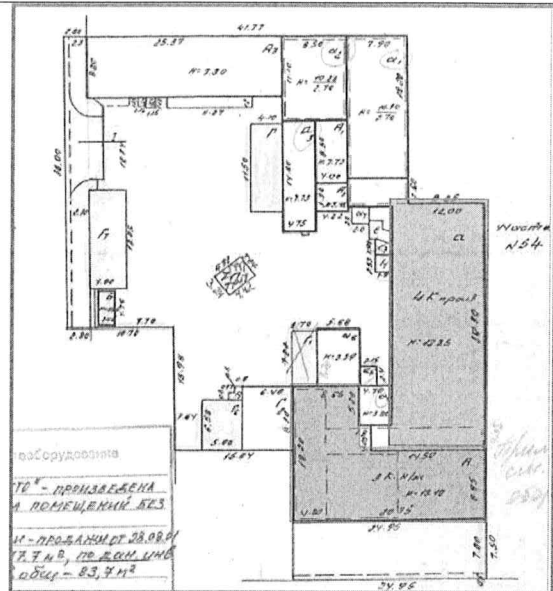
Приложение № 2  
к приказу инспекции Тульской области  
по государственной охране объектов  
культурного наследия  
от 06.10.2021 № 130

**Схематическое представление предмета охраны объекта культурного наследия регионального значения «Пекарня и булочная Д.И. Филиппова», конец XIX – начало XX вв., Тульская область, город Тула, улица Советская, дом 56, лит. А, а**

Предмет охраны Описание предмета охраны	Иллюстрации
<i>Градостроительные характеристики усадьбы</i>	
<p>1. Композиционная значимость здания как важного элемента в формировании рядовой застройки вдоль красной линии улицы Советской; визуальные и композиционно-видовые связи здания: участие в создании и сохранении ценных исторических городских панорам в каналах видимости улицы</p>	 <p style="text-align: center;">Ситуационная схема местоположения ОКН Фрагмент Яндекс-карты</p>
<i>Объемно-пространственная композиция и пространственно-планировочная структура здания</i>	
<p>2. Лит. А: здание кирпичное трехэтажное с подвалом, вытянуто главным фасадом вдоль ул. Советской; несимметричная объемно-пространственная композиция здания сформирована Г-образным в плане объеме; крыша двухскатная; пространственно-планировочная структура в системе капитальных стен; парадный вход в помещения первого этажа (торговый зал) с ул. Советской, вход на второй и третий этажи через подъезд, расположенный в проездной арке по двухмаршевой лестнице.</p>	



Лит. а: здание кирпичное трехэтажное с цокольным этажом; объемно-пространственная композиция здания сформирована прямоугольным в плане объемом, расположенным в глубине участка, вытянутым перпендикулярно зданию по ул. Советской; крыша двухскатная; пространственно-планировочная структура в системе капитальных стен; вход в здание организован на юго-западном фасаде



План участка

### Строительные конструкции, материал и техника исполнения

3. Крыша лит. А - двухскатная, кровельное покрытие - металлическое, стропильная система - деревянная (дерево и металл как исторический материал);

крыша лит. а - двухскатная, кровельное покрытие - металлическое, стропильная система - деревянная (дерево и металл как исторический материал);

наружные стены лит. А выполнены из кирпича, оштукатурены и окрашены;

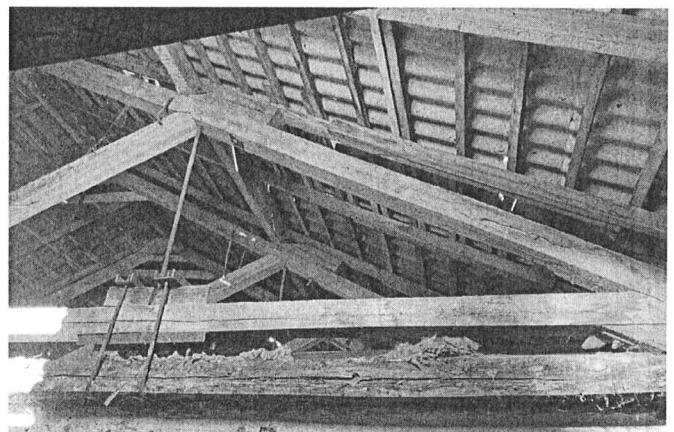
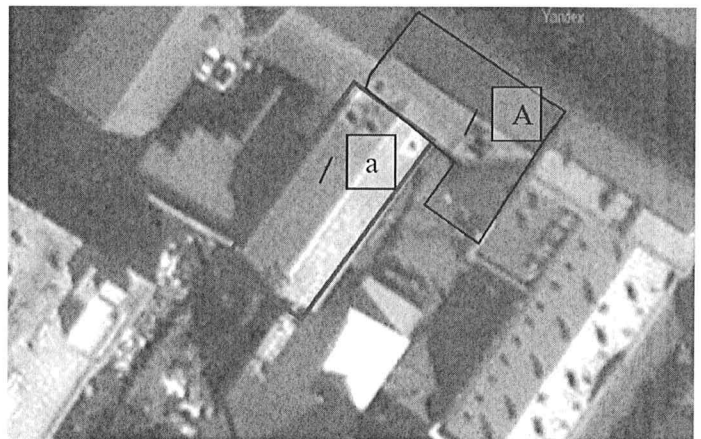
наружные стены лит. а выполнены из полнотелого кирпича размерами 250x120x65 мм на известковом растворе с верстовой перевязкой швов;

тип отделки фасадов: оштукатурен и окрашен;

техника исполнения, тип декоративных элементов: выполнены в технике рельефной кирпичной кладки, тянутых штукатурных и лепных элементов;

оконные проемы:

лит. А: в уровне первого этажа витринные прямоугольной



Стропильная система лит. а.

формы; в уровне второго и третьего этажей прямоугольные с полуциркулярным завершением, заполнения деревянные двустворчатые с глухой остекленной фрамугой, импостами выполнено членение в верхней части рамы для организации форточки;

лит. а: оконные проемы прямоугольной формы с лучковым завершением; материал и характер столярного заполнения оконных проемов: дерево как исторический материал с характерной для конца XIX- нач. XX вв. схемой оконных переплетов;

дверные проемы:

лит. А: арочный проезд в уровне первого этажа; дверной проем в магазин прямоугольной формы;

лит. а: дверные проемы прямоугольные с лучковым заполнением;

декор арочного проезда: кованый элемент, повторяющий конфигурацию арки;

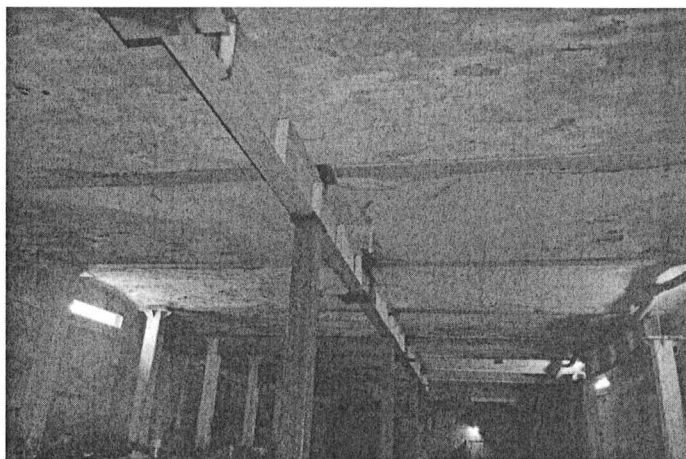
лестница: двухмаршевая;

печная труба: восьмигранные из керамического полнотелого кирпича

4. перекрытия лит. А междуэтажные плоские, в подвале под проездной аркой –крестовые своды с подпружными арками; под основным объемом памятника – своды по металлическим балкам типа «Монье»;

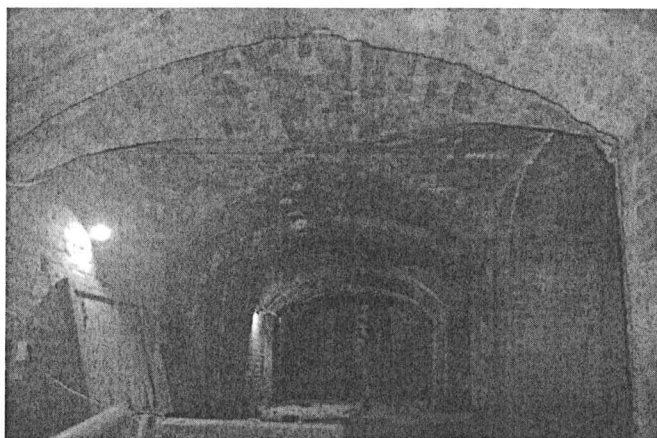
перекрытие над междуэтажной лестницей кирпичные своды по металлическим балкам типа «Монье»;

проездная арка с цилиндрическим кирпичным сводом

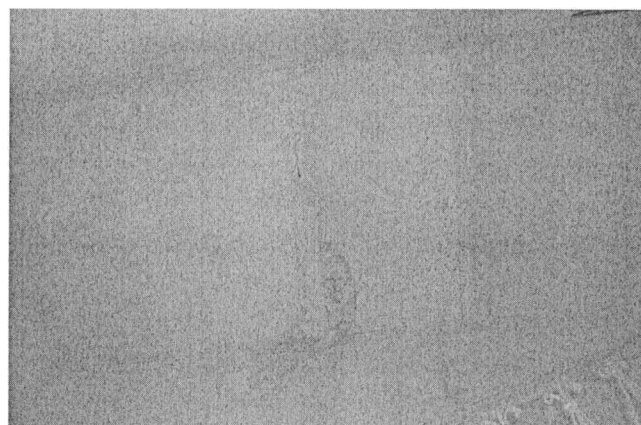


Подвал. Лит. А (основной объем)





Подвал. Лит. А (под проездной аркой)

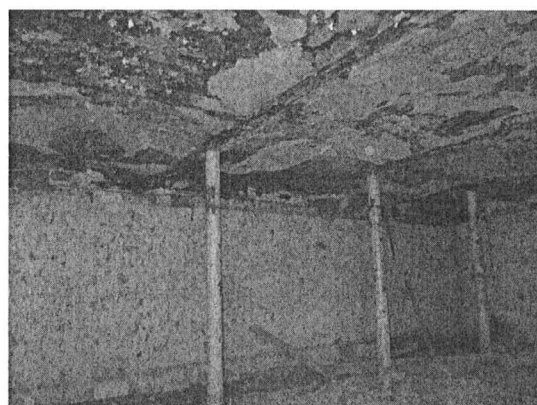


Перекрытие над лестницей. Лит. А

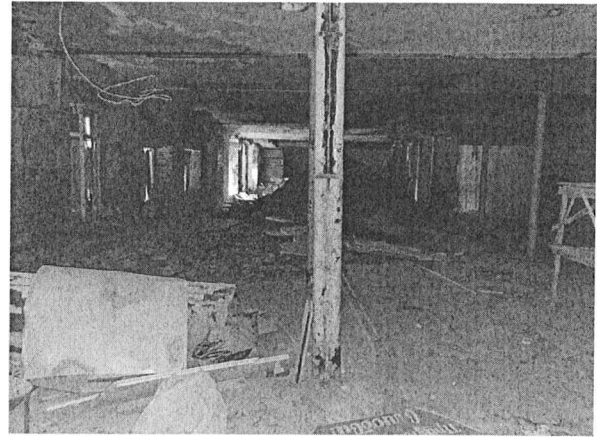


Проездная арка со стороны фасада по ул.Советской. Лит.А

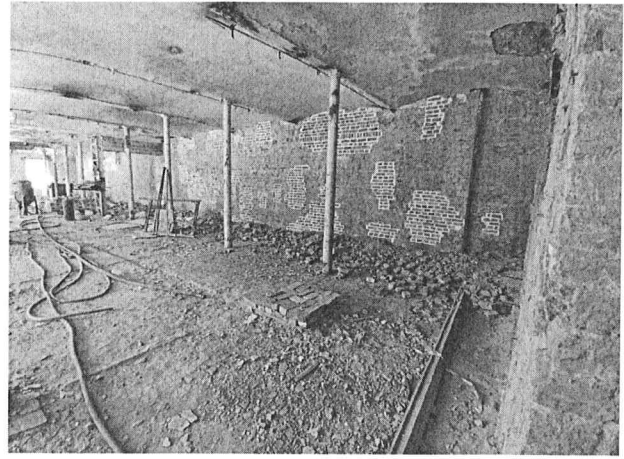
5. Лит. а междуэтажные перекрытия своды по металлическим балкам типа «Монье»



Междуэтажные перекрытия Первый этаж. Лит.А



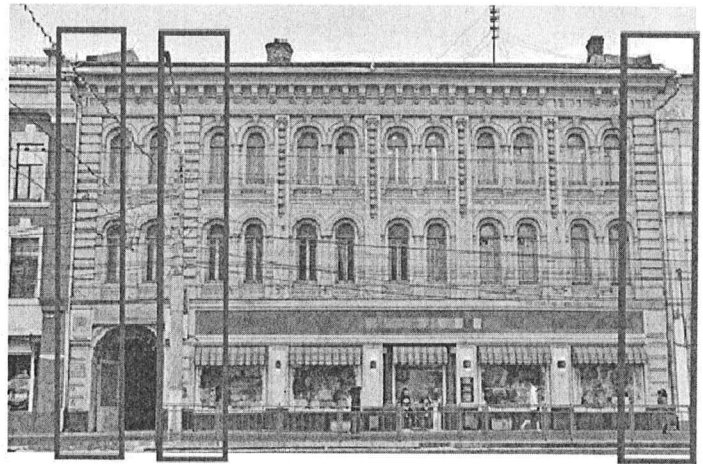
Второй этаж. Лит. А



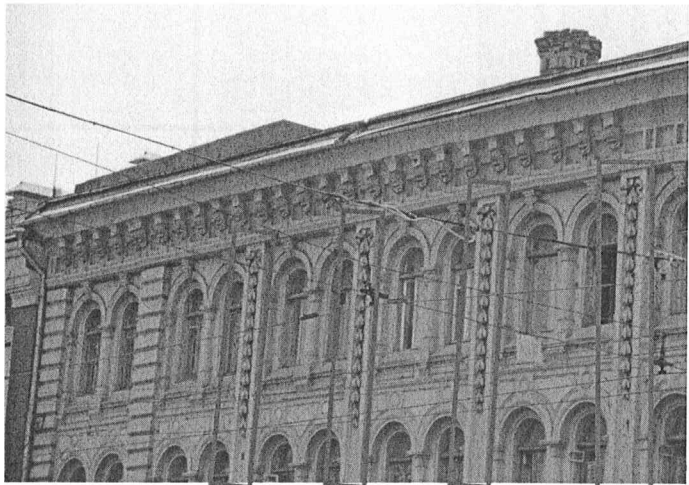
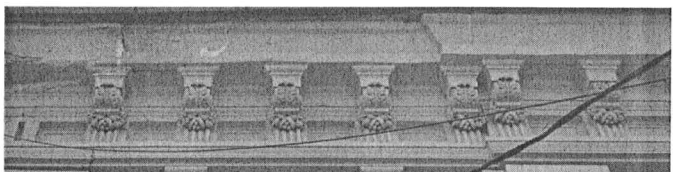

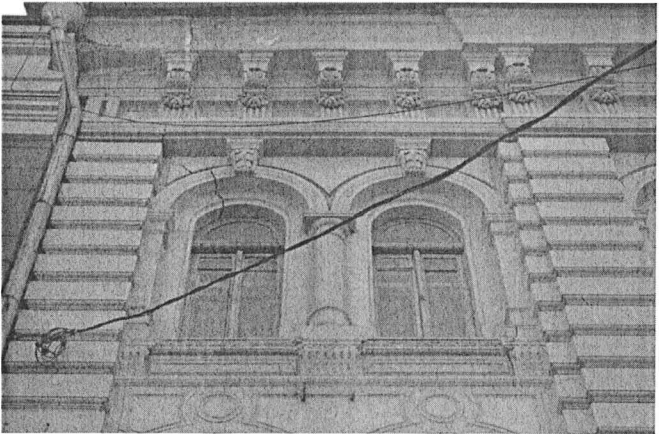
Третий этаж. Лит. А

*Архитектурно-стилистические характеристики здания*

6. Северо-восточный фасад лит. А: членение фасада по горизонтали выполнено на всю высоту здания - рустованными лопатками, в уровне второго и третьего этажей - рамки вытянутой прямоугольной формы с лепными элементами в виде вертикальных гирлянд; членение фасада по вертикали выполнено линией цоколя, поясками в уровне второго и третьего этажей и завершающим антаблементом



Северо-восточный фасад Лит.А

	 <p data-bbox="799 696 1477 808">Рамки вытянутой прямоугольной формы с лепными элементами в виде вертикальных гирлянд</p>
<p data-bbox="213 815 743 1205">7. Северо-восточный фасад лит. А: завершающий антаблемент неполный, состоит из фриза и выступающего карниза; фриз оформлен чередованием триглифов и кессонов; карниз опирается на модульоны (с лепным декором в виде акантового листа и гирляндой на триглифе);</p> <p data-bbox="213 1211 743 1406">антаблемент декорирован дентикулами в форме кронштейнов с листом аканта, имитирующими замковые камни архивольтов</p>	 <p data-bbox="868 1001 1406 1037">Венчающий карниз с раскреповкой</p>  <p data-bbox="995 1512 1273 1547">Фрагмент карниза</p>
<p data-bbox="213 1547 743 2069">8. Северо-восточный фасад лит. А: оконные проемы третьего этажа парные, оформлены объемными наличниками, представляющими собой архивольты, опирающиеся на стойки-пилястры с кронштейнами; центральная пилястра в виде полуколонны, боковые пилястры прямоугольного сечения; подоконная полочка сложного профиля; подоконный фриз</p>	 <p data-bbox="772 2000 1493 2069">Декор парных оконных проёмов третьего этажа Северо-восточный фасад лит. А</p>

оформлен прямоугольной горизонтально ориентированной рамкой;



Замковые камни окон третьего этажа с лепными декором в виде листьев аканта

9. Северо-восточный фасад лит. А: оконные проемы второго этажа парные, оформлены объемными наличниками, представляющими собой архивольты, опирающиеся на стойки-пилястры с постаментами; центральная пилястра в виде полуколонны, боковые пилястры прямоугольного сечения; подоконный фриз оформлен прямоугольной горизонтально ориентированной рамкой; поле фасада над архивольтами декорировано симметричной композицией чередующихся рамок круглой и криволинейной форм



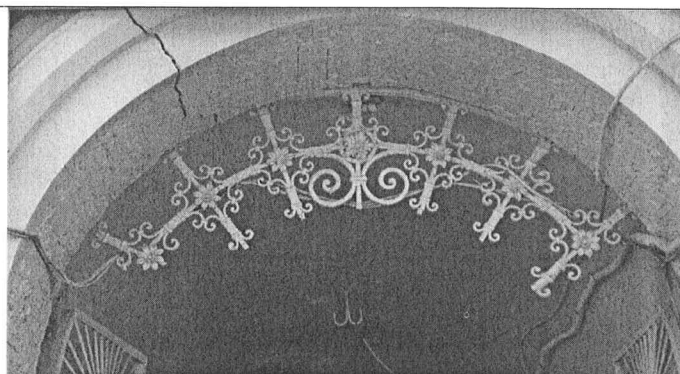
Декор оконных проёмов второго этажа Северо-восточный фасад лит. А

10. Северо-восточный фасад лит. А: наличник по контуру арочного проездного проёма с кованым арочным элементом растительного мотива.



Проездная арка



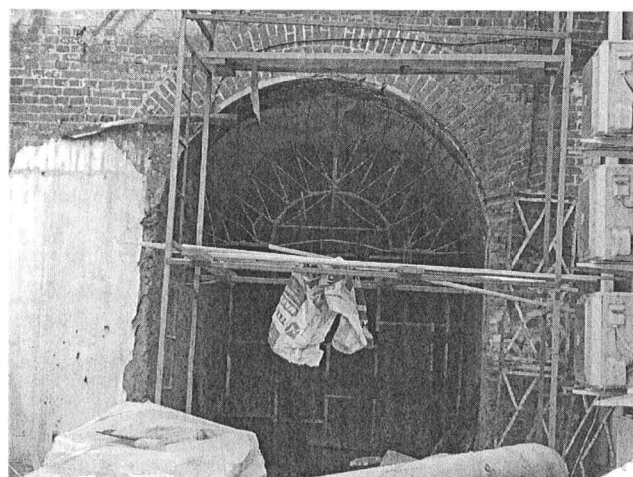


Кованный декор проездной арки

11. Юго-западный фасад лит. А:  
арочное слуховое окно, выносной  
кирпичный карниз, арочный  
проезд с кованным историческим  
заполнением геометрического  
характера



Юго-западный фасад лит. А



Металлическое заполнение арочного проезда

12. Юго-восточный фасад лит. а:  
Венчающий кирпичный карниз,  
кирпичный ступенчатый  
междуэтажный карниз

(над третьим этажом)



Юго-восточный фасад лит. а

*Архитектурно-стилистические характеристики интерьеров здания*

13. Потолочный лепной декор помещений № 13,15,16 второго этажа по плану БТИ 2006 года

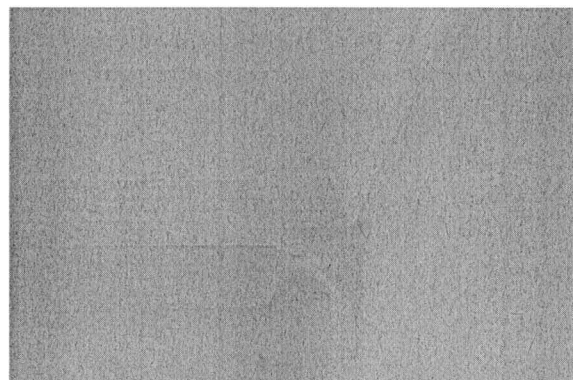


Потолочный и пристенный карниз помещения №15,16



Потолочный и пристенный карниз помещения №13

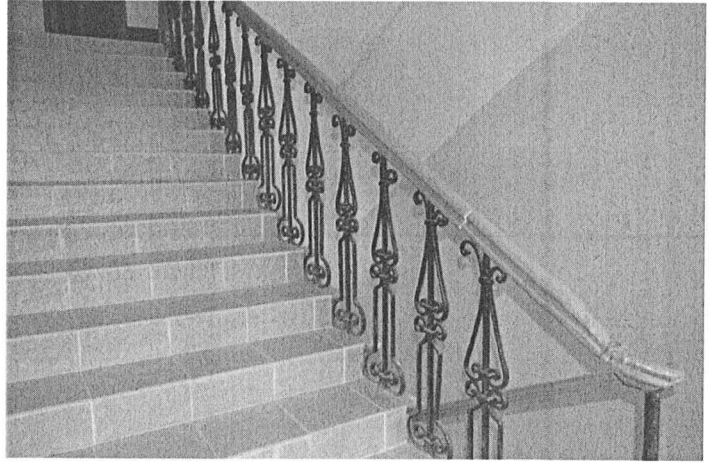
14. Архитектурно-лепной декор помещения междуэтажной лестницы



Декоративные элементы помещения № 2



15. Кованное ограждение  
междуэтажной лестницы



Кованное ограждение междуэтажной лестницы

---

Приложение № 3  
к приказу инспекции Тульской области  
по государственной охране объектов  
культурного наследия  
от 06.10.2021 № 130

**Границы территории объекта культурного наследия регионального значения «Пекарня и булочная Д.И. Филиппова»,  
конец XIX – начало XX вв., Тульская область, город Тула,  
улица Советская, дом 56, лит. А, а**

I. Текстовое описание границ территории объекта культурного наследия:  
Границы территории объекта состоят из одного замкнутого контура.

От точки 1 граница проходит 24,66 метров на ЮВ вдоль улицы Советская к точке 2.

Далее от точки 2 через точку 3 к точке 4 следует 26,46 метров на ЮЗ параллельно Центральному переулку.

Далее от точки 4 к 5 проходит 9,28 метров на СЗ вглубь двора.

Далее от точки 5 через точку 6 к точке 7 следует 15,84 метров на ЮЗ параллельно Центральному переулку.

Далее от точки 7 через точку 8 к точке 9 следует 14,44 метров на СЗ вдоль стены поздней пристройки.

Граница замыкается от точки 9 к точке 1 на СВ – 42,19 метров вдоль границы территории выявленного объекта «Гостиница «Верман», 1869 г. (город Тула, улица Советская, дом 54, лит. А).

II. Перечень координат характерных точек границы территории объекта культурного наследия:

Обозначение характерных точек границ	Координаты точек в системе координат МСК	
	X	Y
1	262318,09	744051,52
2	262338,73	744038,03
3	262328,65	744022,29
4	262324,15	744015,96
5	262316,60	744021,36
6	262310,95	744013,14
7	262307,62	744008,31
8	262301,99	744011,88
9	262295,38	744015,96
1	262318,09	744051,52

### III. Режим использования территории объекта культурного наследия

#### 1. На территории объекта культурного наследия разрешается:

проведение работ по сохранению, реставрации и приспособлению памятника, его частей и архитектурных деталей на основе историко-архивных, археологических, инженерных исследований и по утвержденным проектам сохранения памятника;

воссоздание утраченных элементов объекта культурного наследия, исторической планировки с разработкой научного обоснования, проекта воссоздания по заданию государственного органа охраны объектов культурного наследия и утвержденному в установленном порядке проекту;

реставрация исторических элементов благоустройства и озеленения, входящих в предмет охраны объекта культурного наследия (при наличии);

прокладка, ремонт и модернизация подземных инженерных коммуникаций, не наносящих ущерба объекту культурного наследия и не затрагивающих его предмет охраны, но необходимых для его функционирования;

ведение хозяйственной деятельности, не противоречащей требованиям обеспечения сохранности объекта культурного наследия и позволяющей обеспечить функционирование объекта культурного наследия в современных условиях;

ремонт и реконструкция дорог, проездов не создающие угрозы повреждения, разрушения или уничтожения объекта культурного наследия;

установка информационных знаков и указателей (не выше первого этажа, выполненных в виде объемных букв высотой не более 50 см), не изменяющих сложившееся визуальное восприятие объектов культурного наследия;

установка временных сооружений в рамках проведения планируемых сезонных культурно-массовых мероприятий и элементов информационно-декоративного оформления событийного характера (мобильные информационные конструкции), включая праздничное оформление, с последующим демонтажем всех возведенных сооружений и проведением работ по благоустройству (восстановлению) нарушенных участков территории объекта;

архитектурные и археологические исследования; инженерные изыскания; обеспечение мер пожарной безопасности; обеспечение мер экологической безопасности.

#### 2. На территории объекта культурного наследия запрещается:

проведение земляных, строительных, мелиоративных и иных работ, за исключением работ по сохранению объекта культурного наследия или его отдельных элементов, сохранению историко-градостроительной или природной среды объекта культурного наследия;

создание разрушающих вибрационных нагрузок динамическим воздействием на грунты в зоне их взаимодействия с объектом культурного наследия;

прокладка инженерных сетей (теплотрасс, газопроводов, электрокабелей, линий телефонной связи и др.) надземным способом, и нарушающих подземные части памятника или гидрологический режим территории;

самовольная посадка и вырубка зеленых насаждений, кроме санитарных рубок с последующим компенсационным озеленением;

размещение любых рекламных конструкций на объектах культурного наследия и на территории объекта культурного наследия;

установка «глухих» ограждений; установка ограждений высотой более 1,8 м;

установка на фасадах, крышах объектов культурного наследия кондиционеров, телеантенн, тарелок спутниковой связи, а также других средств технического обеспечения.

---

