

656

БИБЛИОТЕКА
Гос. истор.
инв. № 3008/22

МИНИСТЕРСТВО КУЛЬТУРЫ СССР 1.2-1.61.7

индекс

ПАМЯТНИКИ ИСТОРИИ И КУЛЬТУРЫ СССР (недвижимые)

СОЮЗНАЯ РЕСПУБЛИКА РСФСР, министерство культуры,
управление по охране памятников истории и культуры.
(наименование республиканского органа охраны памятников)

ПАСПОРТ

I. НАИМЕНОВАНИЕ ПАМЯТНИКА Стоянка Повенчанка X111

II. ТИПОЛОГИЧЕСКАЯ ПРИНАДЛЕЖНОСТЬ

памятник археологии	памятник истории	памятник архитектуры	памятник монумент иск-ва
2			

III. ДАТИРОВКА ПАМЯТНИКА (или дата исторического события, с которым связано возникновение памятника — для памятников истории)

УП-УІ тыс. до н.э.

IV. АДРЕС (местонахождение) ПАМЯТНИКА КАССР, Медвежьегорский р-он, 1,5 км восточнее п. Повенец.

(АССР, край, область, район, автономная обл.,

национальный округ; населенный пункт; пути подъезда)

V. ХАРАКТЕР СОВРЕМЕННОГО ИСПОЛЬЗОВАНИЯ

по первонач. назначению	культурно-просветит.	туристско-экскурсион.	лечебно-оздоровительн.	жилые помещения	хозяйственное	не используется
	музей библ. клуб		больн. санат. д/отд.		учреждение торгов. промышл. склад	+

ПРИЛОЖЕНИЯ:

- Фото общего вида — 1
- Фото фрагментов — 11
- Генплан —
- Обмеры: план —
- фасад —
- разрез —
- Схематический план охранной зоны

VI. ИСТОРИЧЕСКИЕ СВЕДЕНИЯ

- а) { для памятников археологии — история возникновения, кем и когда производились разведки и раскопки, место хранения коллекций.
- { для памятников истории — история возникновения: краткая характеристика событий и лиц, в связи с которыми объект приобрел значение памятника.
- { для памятников архитектуры и монументального искусства — автор, строитель, заказчик, история создания.

Стоянка Повенчака XIII открыта Н.В.Лобановой в 1979 году в ходе разведки. Раскапывалась (разведочный раскоп) экспедицией Г.А.Панкрушева в том же году. Материал хранится в фондах сектора археологии Ин-та ЯЛИ КФАН СССР.

б) перестройки и утраты, изменившие первоначальный облик памятника.

пересечена тропой

в) реставрационные работы (общая характеристика, время, автор, место хранения документации)

VII. ОПИСАНИЕ ПАМЯТНИКА

а)	для памятников археологии	— характер культурного слоя, важнейшие находки.
	для памятников истории	— характеристика памятника, наличие, текст и время установления мемориальной доски.
	для памятников архитектуры	— основные особенности планировочной, композиционно-пространственной структуры и конструкций; характер декора фасадов и интерьеров; наличие живописи, скульптуры, прикладного искусства; строительный материал, основные габариты.
	для памятников монумент. иск-ва	— основные особенности композиционного и колористического решения; тексты, материал, техника, размер.

Находится в 1,5 км восточнее п. Повенца, в 300 м от деревянного мостика через р. Повенчанку, на берегу водохранилища. Имеет четкие естественные границы: с юга водохранилище, с запада начинается более высокая терраса, а с севера — заболоченная местность. Высота стоянки 4,3 м над уровнем водохранилища. Площадь ее 900 м², раскопано 12 м². Культурный слой — оранжевый мелкозернистый песок мощностью 14–17 см. Ближе к склону берега он становится бледнее. В археологическом материале преобладает кварц (в основном отходы производства). Обнаружено сланцевое шлифованное тесло, кварцевый скребок, отщепы кремня, роговика. Судя по материалу, стоянка относится к УП–УІ тыс. до н.э. Требуется дальнейшие раскопки для выяснения характера памятника.

б) общая оценка общественной, научно-исторической и художественной значимости памятника.

стоянка эпохи мезолита, входит в комплекс Повенчанских памятников

VIII. ОСНОВНАЯ БИБЛИОГРАФИЯ, АРХИВНЫЕ ИСТОЧНИКИ, ИКОНОГРАФИЧЕСКИЙ МАТЕРИАЛ.

Отчет Г.А. Панкрушева о работе КАЗ в 1979 г. Архив КФАН СССР, ф. I, оп. 50, №

XI. ТЕХНИЧЕСКОЕ СОСТОЯНИЕ

характеристика общего состояния:
 для памятников археологии культурного слоя
 важнейших находок
 для памятников архитектуры и истории конструкций
 стен
 покрытий
 потолков
 пола
 декора фасадов
 интерьеров
 в интерьере: живописи
 скульптуры
 прикл. иск-ва
 для памятников монументального искусства: покая
 постамента
 скульптуры
 грунта
 красочного слоя

хорошее	среднее	плохое	аварийное
	+		
	•		

X. СИСТЕМА ОХРАНЫ

а) категория охраны

союзная	республ.	местная	не состоит
			+

б) дата и № документа о принятии под охрану Постанов. СМЛАСР от
20.04.82 №149

в) границы охранной зоны и зоны регулирования застройки (краткое описание со ссылкой на утверждающий документ)

г) балансовая принадлежность и конкретное использование Повенецкий поселковый совет



д) дата и № охранного документа _____

Дата составления паспорта _____ Составитель Лобанова Н.В. - историк
 (ф. и. о. должность или профессия)

_____ 9 _____ (подпись)

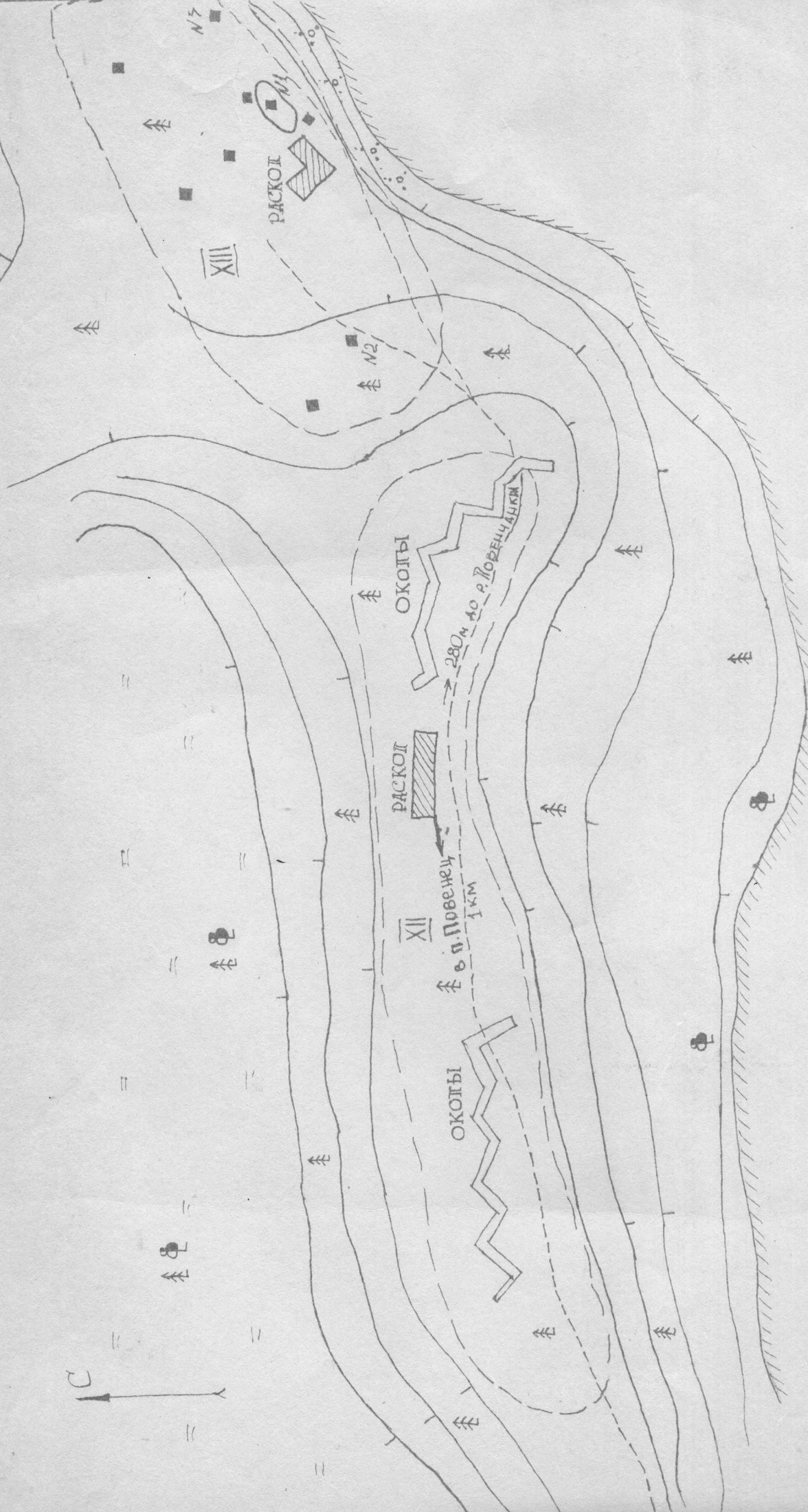
Инспектор по охране памятников А.И. Павловский

М. П. _____ (подпись)

Схема расположения стоянок
в долине у р. Повенчанки



СХЕМА РАСЛОЖЕНИЯ сл. ПОВЕНЧАНКА XII - XIII



- ПЛОЩАДЬ СЛОЯНКИ
- ЖИЛИЩНАЯ ПЛОЩАДКА
- ШУРФ
- ГОРИЗОНТАЛИ ЧЕРЕЗ 1 м

