

3700000501

МИНИСТЕРСТВО КУЛЬТУРЫ СССР

3.4. - 1.17.6
1984ПАМЯТНИКИ ИСТОРИИ И КУЛЬТУРЫ СССР
(недвижимые)СОЮЗНАЯ РЕСПУБЛИКА РСФСР

Министерство культуры. Государственная инспекция по охране

(аналогичное республиканское орган охраны памятников)

памятников истории и культуры.

ПАСПОРТ

*Копия в/м (2)
в архиве с
Мин. культуры*I. НАИМЕНОВАНИЕ ПАМЯТНИКА Церковь Воскресенская (зипия)II. ТИПОЛОГИЧЕСКАЯ
ПРИНАДЛЕЖНОСТЬ

памятник археологии	памятник истории	памятник архитектуры	памятник монумент искусств
		4	

III. ДАТИРОВКА ПАМЯТНИКА (или дата исторического события, с которым связано возникновение памятника — для памятников истории)

XIII в.

IV. АДРЕС (местонахождение) ПАМЯТНИКА

Ивановская обл., Кинешемский р-он,(МССР, край, область, район, автономная обл.)пос. Репно.районный округ, на слесари пункт, или поселокV. ХАРАКТЕР
СОВРЕМЕННОГО
ИСПОЛЬЗОВАНИЯ

по перво- нач. назна- чению	культурно- просветит.	туристско- экскурсион.	лечеб- но- оздорови- тельн.	жилая помещени	хозяйст- венное	не исполь- зуется
	музей заба. этно		лечеб- но- оздоров. пункт.		устройство устройство просвещения, склад	

ПРИЛОЖЕНИЯ:

Фото общего вида — 2
 Фото фрагментов —
 Генеалогия —
 Обмеры: план — I
 фасад —
 разрез —
 Съемочный план
 охранной зоны —

VI. ИСТОРИЧЕСКИЕ СВЕДЕНИЯ

- | | | |
|----|--|---|
| а) | для памятников археологии | — истории возникновения, кем и когда производились раскопки и раскопки, место хранения коллекций. |
| | для памятников истории | — истории возникновения: краткая характеристика событий и лиц, в связи с которыми объект приобрел значение памятника. |
| | для памятников архитектуры и монументального искусства | — автор, строитель, заказчик, история создания. |

Раньше церковь относилась к с. Нагорному, вошедшему в состав пос. Решма. Дата постройки неизвестна, определена по стилистическому анализу.

б) перестройки и утраты, в том числе первоначальной облики памятника

Утрачены главы, притвор и убранство интерьеров.

в) реставрационные работы (объем работ, сроки, смета, наличие документации)

не проводились.

VII. ОПИСАНИЕ ПАМЯТНИКА

а)	для памятников археологии	— характер культурного слоя, важнейшие находки.
	для памятников истории	— характеристика памятника, наличие, текст и время установления мемориальной доски.
	для памятников архитектуры	— основные особенности планировочной, композиционно-пространственной структуры и конструкции; характер декора фасадов и интерьера; наличие живописи, скульптуры, прикладного искусства; строительный материал, основные габариты.
	для памятников монумент. иск-ва.	— основные особенности композиционного и колористического решения; текста, материал, техника, размер.

Небольшая церковь. Расположена на верхней террасе Волги, в старом центре села Реше. Рядом полуразрушенная летняя Воскресенская церковь.

Внешнее оформление постройки просто: по углам идут лопатки, окна размещены на разных уровнях, обрамлены фигурными наличниками. Плоскость стены завершается выразительным карнизом на четырехрядных городках.

Композиция постройки традиционная: невысокий односветный куб основного объема, полукруглая апсида, небольшая трапезная.

Внутренние помещения связаны арочными проемами и перекрыты цилиндрическими (трапезная), сводчатыми (основной объем), сводами и конхой (апсида). *Крыша тесовая.*

Размеры постройки 12 м, 37 см, х 29 м, 90 см.

5) общая оценка общественной, научно-исторической и художественной значимости памятника.

Пример сельского храма 18 века. Единственная культовая постройка в Реше.

VIII. ОСНОВНАЯ БИБЛИОГРАФИЯ, АРХИВНЫЕ ИСТОЧНИКИ, ИКОНОГРАФИЧЕСКИЙ МАТЕРИАЛ

Иоаким Бейлев. Статистическое описание соборов и церквей Костромской епархии С-Петербург, 1863. Стр. 138.

IX. ТЕХНИЧЕСКОЕ СОСТОЯНИЕ

характеристика общего состояния:

для памятников археологии	культурного слоя важнейших находок	хорошее	среднее	плохое	аварийное
для памятников архитектуры и истории	конструкций стен покрытий потолков пола декора фасадов интерьера		+	+	
в интерьере:	живопись скульптуры прика. исх-ва				
для памятников монументального искусства	цоколя постаменты скульптуры грунты красочного слоя				

X. СИСТЕМА ОХРАНЫ

а) категория охраны

союзная	республ.	местная	не состоит
			+

б) дата и № документа о принятии под охрану

не охраняется

в) границы охранной зоны и зоны регулирования застройки (краткое описание со ссылкой на утверждающий документ)

не определены

D000029002

г) балансовая принадлежность и конкретное использование

Принадлежит совхозу**"Решемский". Овощной склад.**

а) дата и № охранного документа

не имеется

Дата составления паспорта

24 октября 1974 г.

Составитель

Пыльчиков Л. А., мл. научный

(ф. и. о., должность или профессия)

сотрудник Ив.СНРПМ

(подпись)

М. П.

20/71

Исх. произведенной группой
обл. управления культуры

(подпись)





МИНИСТЕРСТВО КУЛЬТУРЫ СССР ● ПАМЯТНИКИ ИСТОРИИ И КУЛЬТУРЫ СССР (недвижимые) _____
 СОЮЗНАЯ РЕСПУБЛИКА СССР Мин. культуры, Гос. инспекция по охране (индекс)
 (наименование республиканского органа охраны)
 Адрес Ивановская обл., Винешемский р-н, пос. Решма
 (АССР, край, область; район, автономная обл.; национальный округ; населенный пункт)

УЧЕТНАЯ КАРТОЧКА

I. НАИМЕНОВАНИЕ ПАМЯТНИКА Церковь Воскресенская /зимняя/

II. ТИПОЛОГИЧЕСКАЯ ПРИНАДЛЕЖНОСТЬ

памятник экологии	памятник истории	памятник архитектуры	памятник монумент. ис-ва
		+	

III. ДАТИРОВКА ПАМЯТНИКА XVIII в.

IV. ХАРАКТЕР СОВРЕМЕННОГО ИСПОЛЬЗОВАНИЯ

по перво- начальному назначению	культурно- просвети- тельное	туристско- экскурсион- ное	лечеб- но-оздорови- тельное	жилое помещение	хозяйст- венное	не исполь- зуется
					+	

предлож. по использ. свести общинной склад

V. ХАРАКТЕРИСТИКА ТЕХНИЧЕСКОГО СОСТОЯНИЯ

хорошее	среднее	плохое	заврежье
	+		

VI. КАТЕГОРИЯ ОХРАНЫ

союзная	республ.	местная	не состоит
			+

наличие утвержденной охранный зоны

да	нет
	+

VII. НАЛИЧИЕ ДОКУМЕНТАЦИИ

паспорт	фотографии	обмеры	реставрационные материалы
+	+	+	

место хранения документов

органы охраны			реставрационные мастерские		музей, архив.
союзный	республикан.	местный	республикан.	местные	НИИ
	+	+		+	

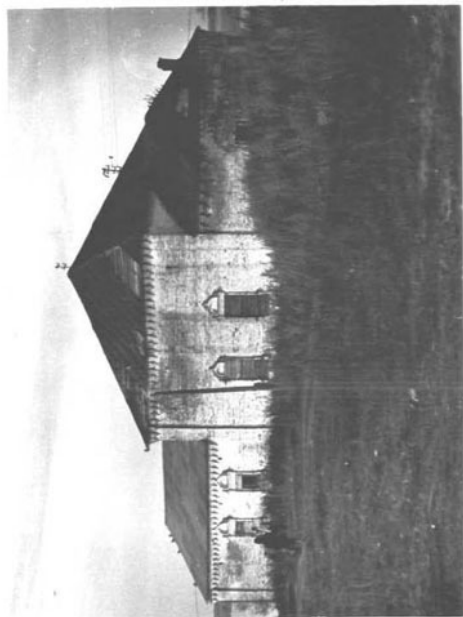
Дата составления карточки
3 января 1974 г.
 М. П.

Составитель Шлычков Л.А. Иванова Инспектор по охране памятников Иванова
 (Ф. И. О. - по желанию профессора, кандидата) (Ф. И. О. - подпись)

науч. сотрудник ИВЭСРПИ

УЧЕТНАЯ КАРТОЧКА (оборотная сторона)

Фото или схематический план



Краткое описание

Небольшая "теплая" церковь. Расположена на верхней террасе р. Волги, в старом центре с. Рейма. Рядом располагается полуразрушенная летняя Воскресенская ц-вь.

Основной объем - невысокий односторонний куб. к нему примыкают полукруглая апсида и небольшая трапезная.

Небольшие окна в фигурных наличниках размещены на разных уровнях. Углы отмечены лопатками. Марши из четырех рядов городков.

Внутренние помещения связаны арочными проемами и перекрыты сомкнутым /осн. объем/ и цилиндрическими сводом /трапезная/ сводами, и конхой /апсида/.

Плоскости стен не оштукатурены, но побелены.