

2054001005

# ПАМЯТНИКИ ИСТОРИИ И КУЛЬТУРЫ СССР (недвижимые)

СОЮЗНАЯ РЕСПУБЛИКА РСФСР

Министерство культуры. Госинспекция по охране памятников истории и культуры  
(наименование республиканского органа охраны памятников)

## ПАСПОРТ

I. НАИМЕНОВАНИЕ ПАМЯТНИКА Ряды торговые. Юго-восточный корпус № 5

II. ТИПОЛОГИЧЕСКАЯ ПРИНАДЛЕЖНОСТЬ

памятник археологии	памятник истории	памятник архитектуры	памятник монумент. иск-ва
		3.(5)	

III. ДАТИРОВКА ПАМЯТНИКА (или дата исторического события, с которым связано возникновение памятника — для памятников истории)

По стилистическим, конструктивным приемам, строительным материалам — вторая половина XIX в.

IV. АДРЕС (местонахождение) ПАМЯТНИКА Липецкая обл., Лебедянский р-н, г. Лебедянь, ул. Интернациональная, Почтовая  
(АССР, край, область, район, автономная обл., национальный округ, населенный пункт; пути подъезда)

V. ХАРАКТЕР СОВРЕМЕННОГО ИСПОЛЬЗОВАНИЯ

по первонач. назначению	культурно-просветит.	туристско-экскурсион.	лечебно-оздоровительн.	жилые помещения	хозяйственное	не используется
+	музей библ. клуб		больн. санат. д/отд.		учреждение торгов. промышл. склад	

### ПРИЛОЖЕНИЯ:

- Фото общего вида — 1
- Фото фрагментов — 2
- Генплан — 1
- Обмеры: план —
- фасад —
- разрез —
- Схематический план охранной зоны —

## VI. ИСТОРИЧЕСКИЕ СВЕДЕНИЯ

а)	для памятников археологии	— история возникновения, кем и когда производились разведки и раскопки, место хранения коллекций.
	для памятников истории	— история возникновения: краткая характеристика событий и лиц, в связи с которыми объект приобрел значение памятника.
	для памятников архитектуры и монументального искусства	— автор, строитель, заказчик, история создания.

**Автор, строитель — неизвестны. Заказчик — купечество г. Лебедяни. В начале XIX столетия был разработан проект нового Казанского собора. Для него и торговых рядов было отведено место в центре города, площадь в целый квартал, недалеко от старого Казанского собора. В центре размещался собор, а чуть дальше от него — отдельно стоящая колокольня (они так и были выстроены), а по периметру размещались корпуса торговых рядов. Огромный собор и колокольня были закончены строительством только в середине XIX в. К строительству торговых рядов приступили только во второй половине XIX в., но выполнили их уже в другом, так называемом "кирпичном стиле". Корпуса поставлены на углах квартала и каждый из них оформляет две улицы. Разрывы между ними открывали эффектные виды на собор со всех сторон.**

б) перестройки и утраты, изменившие первоначальный облик памятника.

**Первоначально фасады оставались кирпичными. В 30-х годах XX в. их побелили, в 60-х переделали круглые окна на прямоугольные, оштукатурили стены, в большей части разобран парадет. Фасады со стороны собора застроили складскими помещениями. Все это существенно нарушило первоначальный облик.**

в) реставрационные работы (общая характеристика, время, автор, место хранения документации)

**Не проводились**

## VII. ОПИСАНИЕ ПАМЯТНИКА

а)	для памятников археологии	— характер культурного слоя, важнейшие находки.
	для памятников истории	— характеристика памятника, наличие, текст и время установления мемориальной доски.
	для памятников архитектуры	— основные особенности планировочной, композиционно-пространственной структуры и конструкций; характер декора фасадов и интерьеров; наличие живописи, скульптуры, прикладного искусства, строительный материал, основные габариты.
	для памятников монумент. иск-ва	— основные особенности композиционного и колористического решения; тексты, материал, техника, размер.

План имеет угловое построение почти с равными сторонами. Одноэтажный выстроен из кирпича, оштукатурен. По интернациональной ул. имеет пять равновеликих небольших зал и один более обширный. По Почтовой улице три обширных зала и один небольшой. Залы раскрыты между собой по анфиладной системе. Сооружен на углу улиц Интернациональной и Почтовой в один этаж. Фасады украшены пилястрами упрощенного дорического ордера. В простенках между ними помещены окна, украшенные наличниками. Стены завершаются богато профилированным антаблементом. Венчается он пространственным парапетом, состоящим из столбиков, поставленных по оси пилястр, полукруглых слуховых окон по оси нижних, а по центру крыльев — стенки с треугольными фронтонами; по оси второй от угла пилястры — ступенчатые фронтоны. Для перехода из одного торгового зала в другой сделана открытая широкая площадка. Корпус по Интернациональной ул. имеет 6 торговых зал, сообщающихся между собой широкими проемами. Длина корпуса по Интернациональной ул. — 54,80 м; по Почтовой — 63,0 м. Под всем зданием имеется подвал со сводчатыми перекрытиями. Ширина — 8,80 м. Кирпич — 24х12х6 см.

б) общая оценка общественной, научно-исторической и художественной значимости памятника.

Редкий тип устройства торговых рядов конца XIX в. Вместе с собором и колокольной формирует архитектурный центр города. Благодаря оформлению фасадов собора и торговых рядов мотивом циркулярной арки, они хорошо связывают разнотипные сооружения в единый архитектурный комплекс, дают плавный переход от крупного масштаба собора к более низкой рядовой городской застройке.

VIII. ОСНОВНАЯ БИБЛИОГРАФИЯ, АРХИВНЫЕ ИСТОЧНИКИ, ИКОНОГРАФИЧЕСКИЙ МАТЕРИАЛ.

В литературе не опубликован.

### IX. ТЕХНИЧЕСКОЕ СОСТОЯНИЕ

		хорошее	среднее	плохое	аварийное
характеристика общего состояния: для памятников археологии	культурного слоя важнейших находок				
для памятников архитек- туры и истории	конструкций стен покрытий потолков пола декора фасадов интерьеров	+	+	+	
в интерьере:	живописи скульптуры прикл. иск-ва				
для памятников монументального искусства	цоколя постаментов скульптуры грунта красочного слоя				

### X. СИСТЕМА ОХРАНЫ

а) категория охраны

союзная	республ.	местная	не состоит
		+	

**Решение Липецкого облисполкома  
от 26.01.83 г. № 51**

б) дата и № документа о принятии под охрану

в) границы охранной зоны и зоны регулирования застройки (краткое описание со ссылкой на утверждающий документ)  
**не установлены**

**используется Лебедянским горторгом**

г) балансовая принадлежность и конкретное использование

**под магазины промышленных товаров**

д) дата и № охранного документа

**не имеется**

Дата составления паспорта

Составитель

**Гуныкин Г.И., архитектор**

(ф. и. о., должность или профессия)

« 23 » июля 1984 г.

*Гуныкин*  
(подпись)

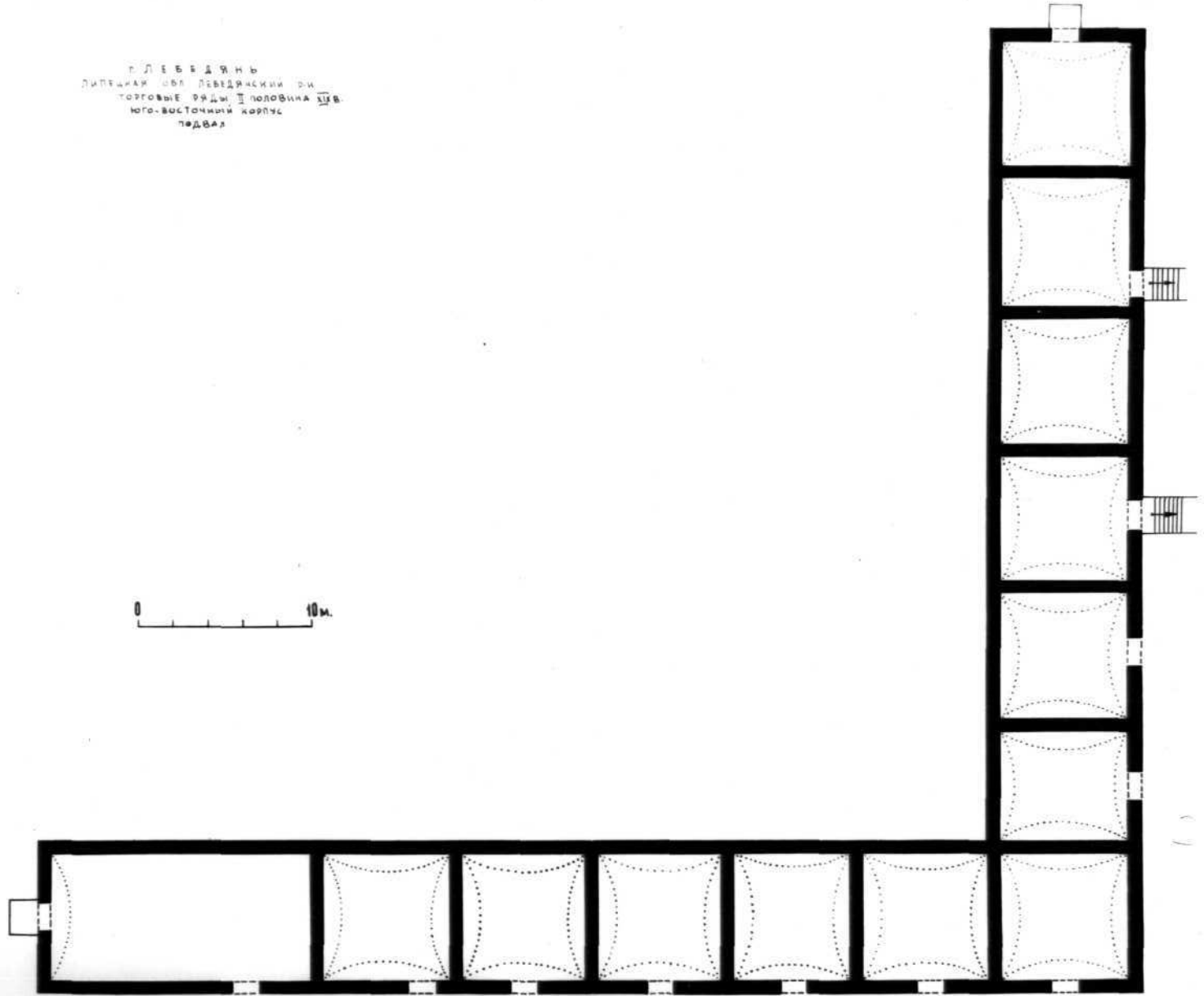
Инспектор по охране памятников

(подпись)



Г. ЛЕВЕДЯНЬ  
ЛИПЕЦКАЯ ОБЛ. ЛЕВЕДЯНСКИЙ РАЙ.  
ТОРГОВЫЕ РЯДЫ I ПОЛОВИНА Ш.В.  
ЮГО-ВОСТОЧНЫЙ КОРПУС  
ПЛАНА

0 10 м.



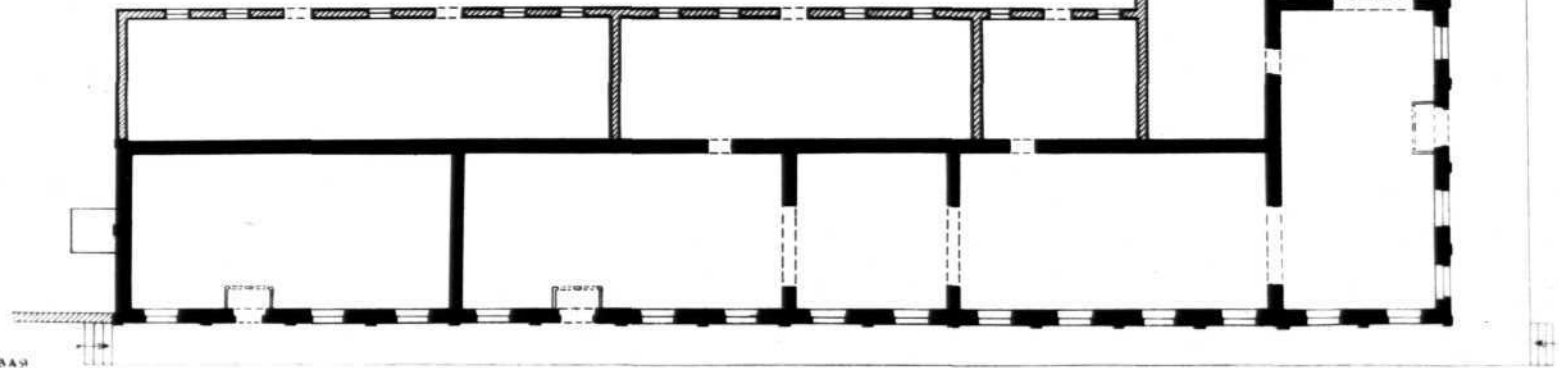
УЛ. ПОЧТОВАЯ

УЛ. ИНТЕРНАЦИОНАЛЬНАЯ

Г. ЛЕБЕДИНЬ  
ЛИПЕЦКАЯ ОБЛ. ЛЕБЕДИНСКИЙ Р-Н  
Торговые ряды  
Вторая половина 1918 г.  
Юго-восточный корпус



0 10 м.



УЛ. ПОЧТОВАЯ



Новый Карантинный суд, 1822  
и торговые суда. Жол. судн. ТХС

Адреса суд. сего-всего суд. сего, и сего NS  
Литвы суд. Лебеданский р. и. 9. Лебедан

Догод. Трубника и сего 9.





Wagmore path, 70<sup>0</sup> 240 FIX 5.

Bad @ 1000 - 1000 m. 500 m. 1000 m 5

Northward ab. 1000 m. 1000 m. 1000 m. 1000 m

1000 m. 1000 m. 1000 m. 1000 m



Шагреневе риди, фот. ниди XIX в.

Фрагмент северного фасада каменной №5

Музейный фонд. Переделанная р-н, г. Переделане, ул. Индустриальная

РГБ Труды № 20 (1984)

3.3. (1-6) 1.30.11

МИНИСТЕРСТВО КУЛЬТУРЫ СССР ПАМЯТНИКИ ИСТОРИИ И КУЛЬТУРЫ СССР (недвижимые)

СОЮЗНАЯ РЕСПУБЛИКА РСФСР Гос. инспекция по охране пам. истории и культуры (индекс)

Адрес Липецкая обл., Лебединский р-н, г. Лебединь (наименование республиканского органа охраны)

(АССР, край, область; район, автономная обл.; национальный округ; населенный пункт)

I. НАИМЕНОВАНИЕ ПАМЯТНИКА

УЧЕТНАЯ КАРТОЧКА

Ряды торговые. Юго-восточный корпус

II. ТИПОЛОГИЧЕСКАЯ ПРИНАДЛЕЖНОСТЬ

памятник археологии

памятник истории

памятник архитектуры

памятник монумент. ис-ва

III. ДАТИРОВКА ПАМЯТНИКА

по стилистическим приемам - вторая половина XIX

3. (5)

IV. ХАРАКТЕР СОВРЕМЕННОГО ИСПОЛЬЗОВАНИЯ

по перво-начальному назначению

культурно-просветительное

туристско-экскурсионное

лечебно-оздоровительн.

жилые помещения

хозяйст-венное

нецеп

предлож. по использ.

V. ХАРАКТЕРИСТИКА ТЕХНИЧЕСКОГО СОСТОЯНИЯ

по первоначальному назначению

хорошее

среднее

плохое

аварийное

VI. КАТЕГОРИЯ ОХРАНЫ

союзная

республ.

местная

не состоит

наличие утвержденной охранной зоны

да

нет

VII. НАЛИЧИЕ ДОКУМЕНТАЦИИ

паспорт

фотографии

обмеры

реставрац. материалы

место хранения документов

органы охраны

реставрацион. мастерск.

музей, архив,

Дата составления карточки

союзный

республикан.

местн

республикан.

местные

в НИИ

23 июня 1984 г.

Гуныкин Г.И. архитектор

Инспектор по охране памятников

ф. и. о., должность или профессия, подпись

(ф. и. о., подпись)

Фото или схематический план



Краткое описание

Сооружен на углу ул. Интернациональной и Почтовой. Фасады украшены пилястрами, между которыми помещены широкие окна с наличниками. Фасады завершаются многообломным карнизом из напуска рядов кирпичной кладки. По верху карниза имелся пространственный парапет, состоявший из столбиков, поставленных по оси пилястр (разобраны), слуховых окон - по оси проемов, а по центрам каждого крыла - треугольные фронтоны, под второй пилястрой от угла - ступенчатый фронтон. В 60х годах XXв. окна переделаны на прямоугольные, стены оштукатурены. Со стороны соборной площади фасады застроены вкладскими помещениями. Является как и другие корпуса ценным сооружением всего архитектурного комплекса.