

ПАМЯТНИКИ ИСТОРИИ И КУЛЬТУРЫ СССР
 (недвижимые)

СОЮЗНАЯ РЕСПУБЛИКА РФ

Министерство культуры. Управление госконтроля охраны и использования
 (наименование республиканского органа охраны памятников)
 памятников истории и культуры

П А С П О Р Т

I. НАИМЕНОВАНИЕ ПАМЯТНИКА Дом Лаврентьева

II. ТИПОЛОГИЧЕСКАЯ
 ПРИНАДЛЕЖНОСТЬ

памятник археологии	памятник истории	памятник архитектуры	памятник монумент, иск-ва
		2	

III. ДАТИРОВКА ПАМЯТНИКА (или дата исторического события, с которым связано возникнове-
 ние памятника — для памятников истории)

1820-е гг.

IV. АДРЕС (местонахождение) ПАМЯТНИКА г. Москва, Бауманский р-н, Сверчков пер.

(АССР, край, область, район, автономная обл.,

4/1

национальный округ; населенный пункт; пути подъезда)

V. ХАРАКТЕР
 СОВРЕМЕННОГО
 ИСПОЛЬЗОВАНИЯ

по перво-нач. назна-чению	культурно-просветит.	туристско-экскурсион.	лечебно-оздорови-тельн.	жилищ-ные помещения	хозяйст-венное	не исполь-зуется
	музей бвбв. клуб		болья. санат. д/отд		учреждение торгов. промыш. склад	

ПРИЛОЖЕНИЯ:
 Репродукционные - 2

Фото общего вида —

Фото фрагментов —

Генплан —

I
2

Обмеры: план —

разрез —

фасад —

Схематический план

охранной зоны —

Вкладыши к разд. У1а, У1а, У1ш - стр.

VI. ИСТОРИЧЕСКИЕ СВЕДЕНИЯ

а) для памятников археологии	— история возникновения, кем и когда производились разведки и раскопки, место хранения коллекций.
для памятников истории	— история возникновения: краткая характеристика событий и лиц, в связи с которыми объект приобрел значение памятника.
для памятников архитектуры и монументального иск-ва	— автор, строитель, заказчик, история создания.

Владение надворного советника Ивана Васильевича Лаврентьева было приобретено в 1821г. у двух владельцев: по Успенскому (Сверчкову пер.) у С.И.Татищева, а по Девяткину пер. у А.В.Казаковой (вдовы сына архитектора М.М.Казакова). Лаврентьев купил лишь части той и другой усадьбы. Угловая часть земли Татищева была незастроенной, казаковское владение имело небольшое здание 1802-1806 гг.

Новый владелец, по-видимому, сразу же приступил к застройке участка, на генплане 1827г. существующее наугольное здание уже нанесено. Двухэтажное здание получило П-образную конфигурацию с крыльями со стороны двора. Крыло по Девяткину пер. было удлинено одноэтажной пристройкой. Центральная часть по Успенскому пер. имела мезонин и портик. Оформление фасадов здания относится к 1820-м годам. В южной части владения по Девяткину пер. были сосредоточены флигели, а в глубине владения — хозпостройки. Владение было очень тесным и в дальнейшем, после очередного этапа застройки, двор превратился в "колодец". В 1841г. по Девяткину переулку между домом (все части которого стали двухэтажными) и флигелями была устроена проезжая арка. В кон. XIX в. такая арка появляется на хоз. дворе.

б) перестройки и утраты, изменявшие первоначальный облик памятника.

(см. вкладыш № I)

При хорошей сохранности главных фасадов, владение в советское время было чрезвычайно перестроено. Хозяйственная часть отрезана вовсе, арка проезда на нее застроена. Все фасады, кроме главных, обезличены и оштукатурены "под шубу". В 1960-х гг. здание было значительно перепланировано. Разобраны все печи, уничтожено убранство интерьера, перенесены на др. место лестницы. Дворовое крыло совершенно перестроено.

в) реставрационные работы (общая характеристика, время, автор, место хранения документации)

В связи с приспособлением дома под Институт Мосинжпроект, была проведена попытка его реставрации, ограничившаяся только обмерами и косметическим ремонтом главных фасадов. Автор — архитектор И.Я.Казакевич Моспроект-2, мастерская — 13).

VII. ОПИСАНИЕ ПАМЯТНИКА

а)	для памятников археологии	— характер культурного слоя, важнейшие находки,
	для памятников истории	— характеристика памятника, наличие, текст и время установления мемориальной доски,
	для памятников архитектуры	— основные особенности планировочной, композиционно-пространственной структуры и конструкций; характер декора фасадов и интерьеров; наличие живописи, скульптуры, прикладного искусства; строительный материал, основные габариты,
	для памятников монумент. иск-ва	— основные особенности композиционного и колористического решения; тексты, материал, техника, размер.

Двухэтажный с мезонином кирпичный оштукатуренный дом, стоящий на углу Сверчкова и Девяткина переулков, составляет часть сильно перестроенного владения. Строения по Девяткину пер. и дворовые фасады главного дома обезличены. Только уличные фасады главного дома сохранились в первоначальном виде. Здание чрезвычайно характерно для московского ампира 1820-х гг.

Дом имеет П-образную конфигурацию с тупым углом на пересечении переулков. К уличному и дворовому крыльям примыкают поздние флигели.

Двухэтажное здание с низким первым этажом имеет над центром главного одиннадцатисевого северного фасада по Сверчкову пер. мезонин в пять осей. На ризалите первого этажа поставлен шестиколонный пристенный ионический портик, объединяющий II этаж с мезонином. Завершен фронтоном. Десятисековой боковой фасад по Десяткину пер. имеет в центре четырехпиластровый, также ионический портик, объединяющий оба этажа. Фронтон поднят на аттик. Автор статьи о доме в кн. "Памятники архитектуры Москвы" отмечает здесь характерное для эпохи "свободное отношение к

б) общая оценка общественной, научно-исторической и художественной значимости памятника.

(см. вкладыш №)

Дом Лаврентьева — выразительный образец московского послепожарного ампира, прекрасно сохранивший первоначальные фасады и основную планировочную схему. Расположенное на углу квартала здание имеет важное градостроительное значение.

VIII. ОСНОВНАЯ БИБЛИОГРАФИЯ, АРХИВНЫЕ ИСТОЧНИКИ, ИКОНОГРАФИЧЕСКИЙ МАТЕРИАЛ.

1. "Памятники архитектуры Москвы. Белый город", М, 1989, стр.305, №17.
2. ГИМ ОПИ, ф. 440, д.943, л.278 (план ХУШ в.)
3. ИАА г.Москвы, Мясницкая часть, № 254, дд.1-25.
4. Архит.кабинет УТКОИП, ш.140. Материалы реставрации (только чертежи Моспроект 2, маст. 13 (И.И.Казакевич).

IX. ТЕХНИЧЕСКОЕ СОСТОЯНИЕ

характеристика общего состояния:
для памятников археологии

культурного слоя
важнейших находок

для памятников архитек-
туры и истории

конструкций
стен
покрытий
потолков
пола
декора фасадов
интерьеров

в интерьере:

живописи
скульптуры
прикл. иск-ва

для памятников мону-
ментального искусства

цоколя
постаumenta
скульптуры
грунта
красочного слоя

хорошее	среднее	плохое	аварийное
	+		
++			
+			
		+	

X. СИСТЕМА ОХРАНЫ

а) категория охраны

союзная	республ.	местная	не состоит
	+		

б) дата и № документа о принятии под охрану Постановление Совета Министров от 30.08.60г.

№ 1327.

в) границы охранной зоны и зоны регулирования застройки (краткое описание с ссылкой на утверждающий документ)

Проект охранной зоны Сверчкова пер. разработан НИПИ Генплана
в 1977-79гг. Автор проекта В.В.Коновалов. Не утвержден.

г) балансовая принадлежность и конкретное использование

Институт Мосинжпроект ГлавАНУ.

д) дата и № охранного документа

№ 140

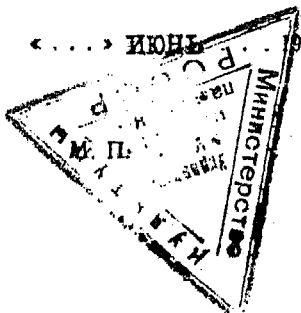
Дата составления паспорта

Составитель Карпова М.Г., искусствовед
(ф., и., о., должность или профессия)

(подпись)

Инспектор по охране памятников Болотникова О.М.

(подпись)



ВКЛАДЫШ № I

к паспорту "Дом Лаврентьева."

г.Москва, Бауманский р-н, Сверчков пер., 4/1.

к разделу УIа)

Портик здания выходил за красную линию Успенского переулка. На генплане 1332г. он заштрихован, как предназначенный к сному, но упалел.

В 1341г. владение принадлежало юнкеру А.М.Повалишину, с 1373 по 1390 г. купцу П.Ф.Гучкову, ... до 1399г. - купцу Зубову. Этот владелец собирался совершенно изменить фасад по Успенскому пер. Сохранил^{ся} проект помпезного эклектичного фасада арх.С.Соловьева, который не был воплощен.

С 1899г. до революции владение принадлежало тайному советнику С.П.Яковлеву. Владелец много строил на коздове, перестраивал флигеля. В 1911г. был укреплен фундамент главного дома.

В архиве строительного отделения Московской городской управы при обилии генпланов владения, не сохранилось ни одного старого чертежа, показывающего планировку главного дома.

После революции во владении была устроена коммунальное жилье. В 1859г. комплекс зданий владения был приспособлен под Институт Мосинжпроект.

к разделу УIа)

ордеру, воспринимаемому почти как декоративная условность."

Во двор попадают через арку, соединяющую дом с флигелями. Дом имел несколько входов, но теперь в него попадают из флигелей. Сохранился лишь вход на восточном фланге главного фасада. Нижний этаж, кроме портиков, обработан ленточным рустом. Белокаменный цоколь, в связи с уклоном Девятинского переулка, повышается к югу. Оконные проемы, более высокие на втором этаже, имеют прямоугольную форму.

(см. вкл. № 2)

ВКЛАДКИ № 2

к паспорту "Дом Лаврентьева."

г. Москва, Бауманский р-н, Сверчков пер., 4/1.

к разделу УПа)

Высоко поднятый колонный портик репрезентативен. На тонко прорисованных лепных капителях помещены небольшие женские маски. По трем фасадам мезонина проходит роскошный лепной фриз, в котором среди завитков орнамента помещены чередующиеся мотивы: купидоны с лирой и воинский шлем. В тимпане фронтона помещена лепная композиция с мужской маской и рогами изобилия в орнаменте. На флангах нижние окна имеют белокаменные гребни, украшенные лепными женскими масками, в короне, в обрамлении пальметт. Над верхними окнами портика главного фасада помещены лепные накладки - медальоны на стержне, в центре - рельеф: Венера и Амур. Над окнами флангов - накладки с венками и изображением шестиконечных звезд.

На боковом фасаде повторен тот же декор: фриз, накладка, гребни с масками. Венчающий карниз - штукатурный.

Дом сохранил только старые капитальные стены, но и они частично разобраны. Помещения в первоначальной части здания в основном - косоугольные, неправильной конфигурации. На обоих этажах была авфилада вдоль двух главных фасадов. Капитальные стены отделяли уличную часть этажей от дворовой. Лестница была вынесена в восточное крыло, место ее сохранилось, но конструкции заменены. Места других старых лестниц утрачены.

Печи, карнизы и старые двери уничтожены.











СОЮЗПРОМ
ПРОДУКЦИЯ

4

1





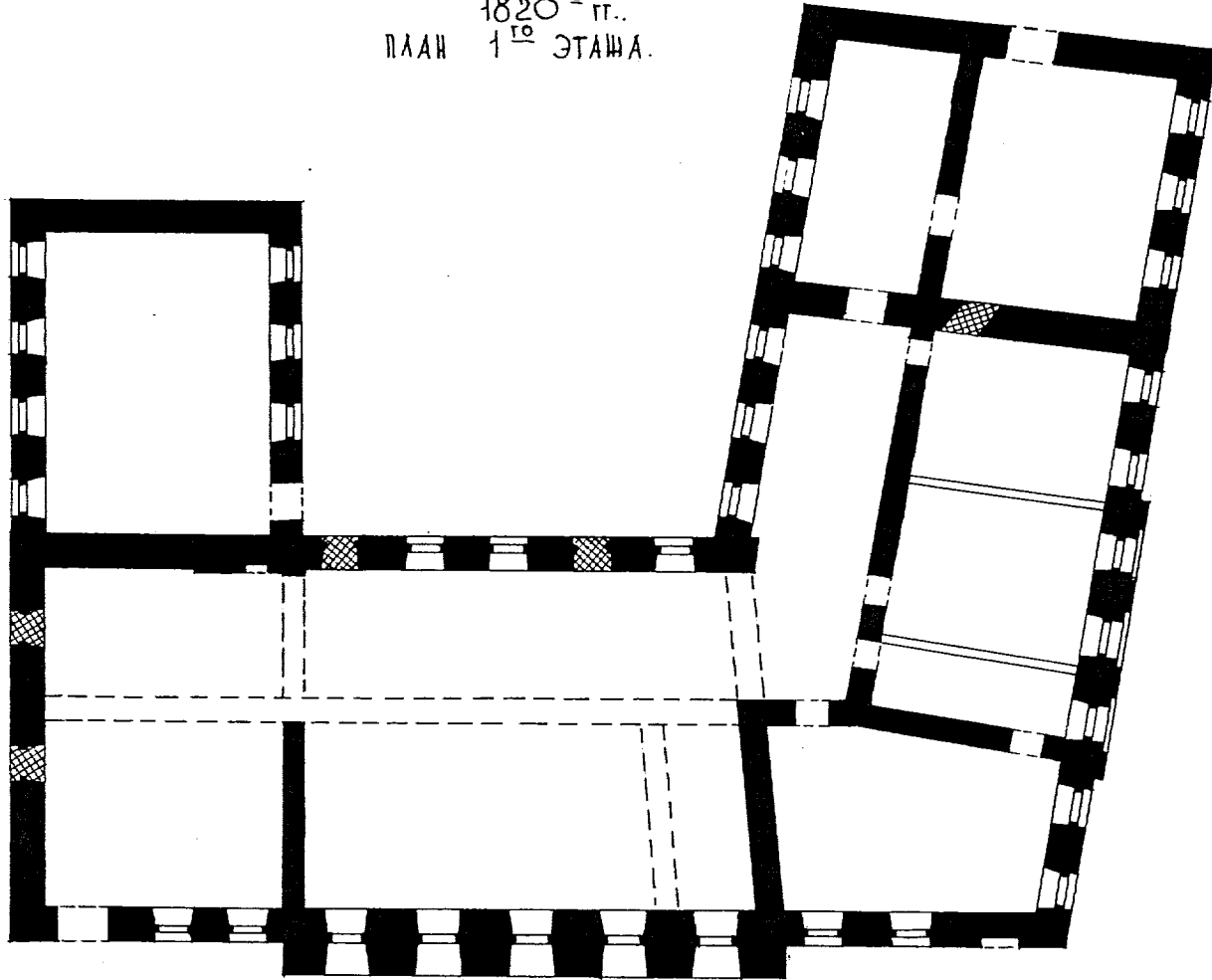








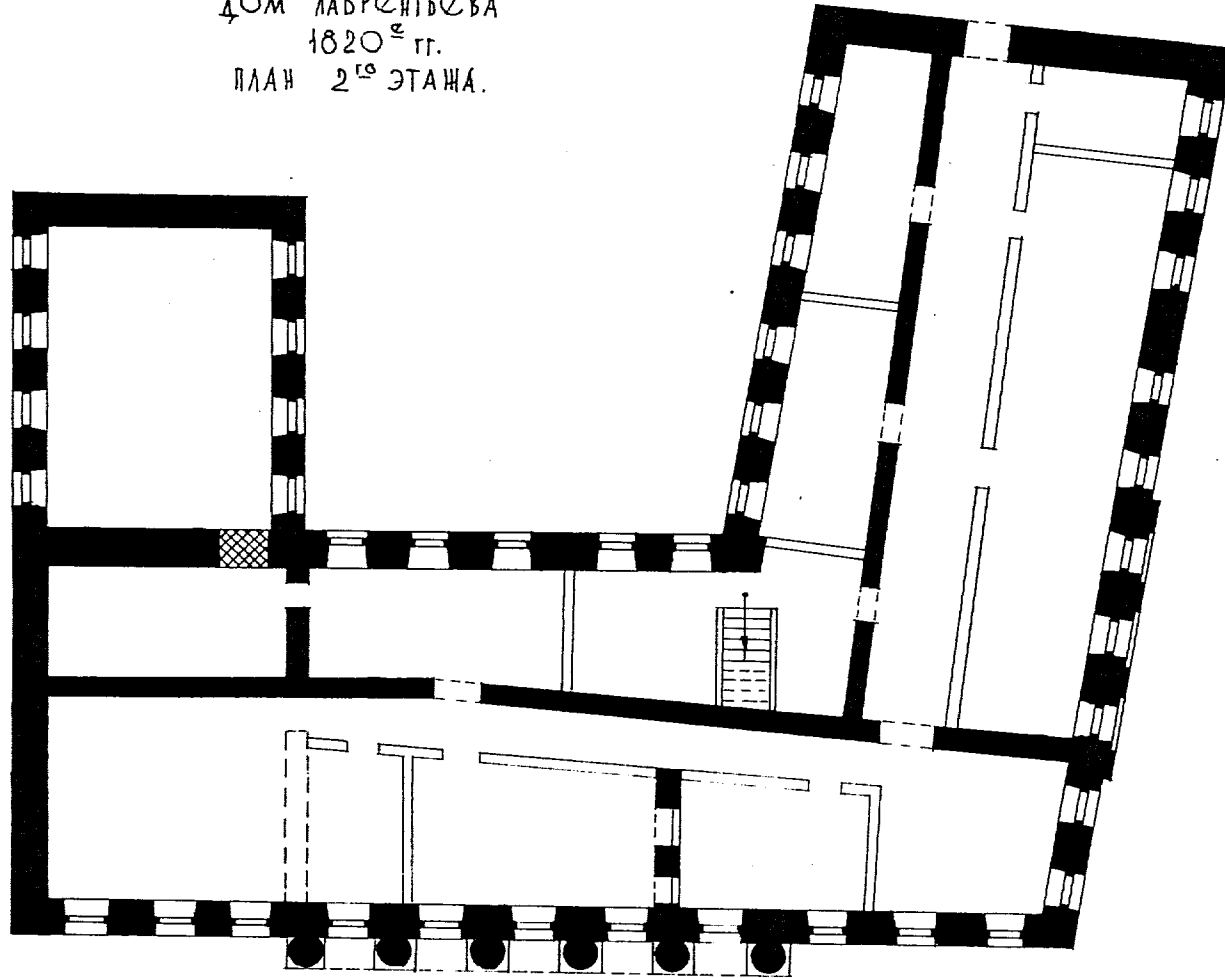
Г. МОСКВА, БАУМАНСКИЙ Р-ОН
СВЕРЧКОВ ПЕР., 4/1
ДОМ ЛАВРЕНТЬЕВА
1820^е гг.
ПЛАН 1^{го} ЭТАЖА.



0 10 м

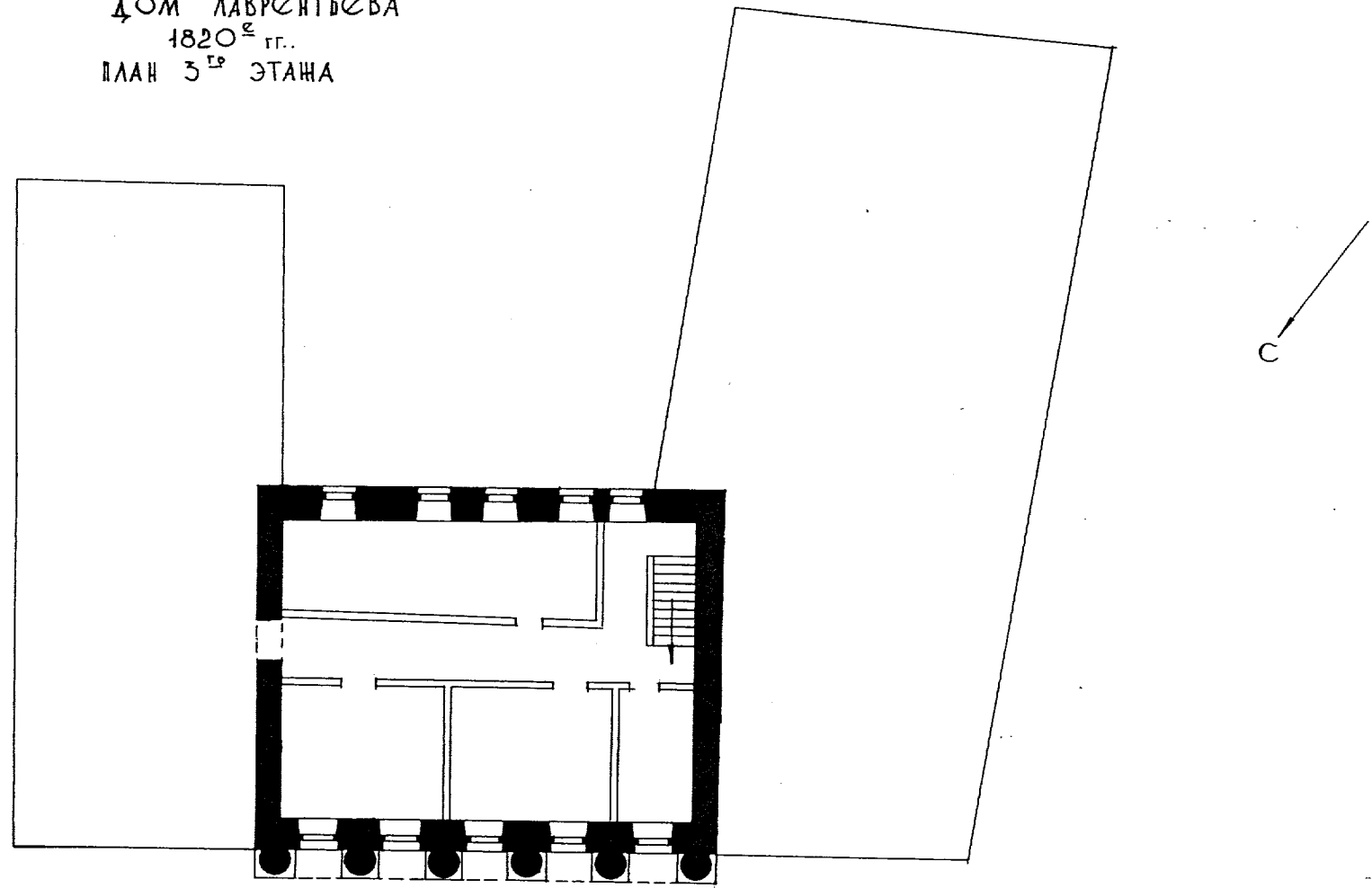
МП „СИМАРГЛ“
ОБМЕР : ВАСИЛЬЕВА С.Е.
ИСПОЛН : ВАСИЛЬЕВА С.Е.
1992 г.

Г. МОСКВА, БАУМАНСКИЙ Р-Н,
СВЕРЧКОВ ПЕР., 4/1
ДОМ ЛАВРЕНТЬЕВА
1820^е гг.
ПЛАН 2^{го} ЭТАЖА.



МП „СИМАРГЛ“
ОБМЕР: ВАСИЛЬЕВА С.Е.
ИСПОЛН.: ВАСИЛЬЕВА С.Е.
1992 г.

г. Москва, Бауманский р-он,
Сверчков пер., 4/1
Дом Лаврентьева
1820^е гг.
План 3^т этажа



ИП „СМАРГА“
ОБМЕР: ВАСИЛЬЕВА С.Е.
ИСПОЛНИ: ВАСИЛЬЕВА С.Е.
1992 г.

р/з
Форма № 4

Отдел по охране памятников архитектуры
Управления по делам Архитектуры при Совете Министров РСФСР
П А С П О Р Т
НА ПАМЯТНИК АРХИТЕКТУРЫ

Новый охранный №	Старый охранный №	Наименование и адрес памятника	Основная дата памятника
		<i>ЖИЛОЙ ДОМ Энергетика ва Давыдова Москва, Кузьминский район сверчков пер. 9 НЧ</i>	<i>начало XIX в.</i>

1. Даты основных пристроек и перестроек

2. Автор, строитель, заказчик

3. Произведения живописи, скульптуры и декоративного искусства, связанные с памятником

4. В чем ведении находится памятник

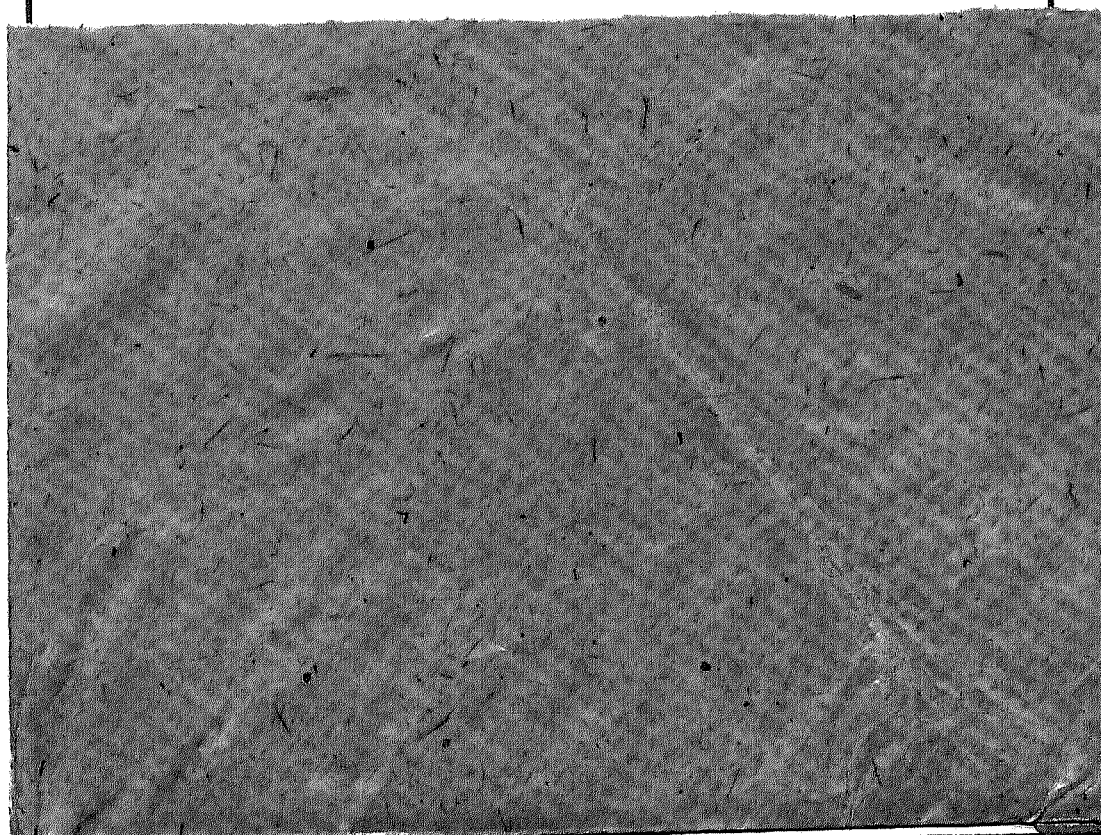
5. Кем и как используется

6. Техническое состояние памятника

7. Тип, материал и основные конструкции

8. Краткая история памятника

9. Фото



10. Основная литература и иконографии

11. Кем и когда обмерен памятник, место хранения чертежей обмера и проекта

12. Обследования:

Примечания

Дата составления паспорта:

Паспорт составил _____

_____ 194 г.

Ответствен. редактор _____

МИНИСТЕРСТВО КУЛЬТУРЫ СССР • ПАМЯТНИКИ ИСТОРИИ И КУЛЬТУРЫ СССР (недвижимое) **3.2. I.32.I**
 (индекс)

СОЮЗНАЯ РЕСПУБЛИКА **РСФСР** **М.К. УТКОИП г. Москва**

Адрес **г. Москва, Бауманский р-н, Сверчков пер., д/т.** (укажите название республиканского органа охраны)

(АССР, край, область; район, автономная обл.; национальный округ, населенный пункт)

УЧЕТНАЯ КАРТОЧКА

I. НАИМЕНОВАНИЕ ПАМЯТНИКА **Дом Лаврентьева.**

II. ТИПОЛОГИЧЕСКАЯ ПРИНАДЛЕЖНОСТЬ	памятник архитектуры	памятник истории	памятник архитектуры	памятник монумент. ис-ва
			2	

III. ДАТИРОВКА ПАМЯТНИКА **1820-е гг.**

IV. ХАРАКТЕР СОВРЕМЕННОГО ИСПОЛЬЗОВАНИЯ	по первоначальному назначению	культурно-просветительное	туристско-экскурсионное	лечебно-оздоровительное	целевое назначения	хозяйственное	не используется
						+	

предлож. по использ. _____

V. ХАРАКТЕРИСТИКА ТЕХНИЧЕСКОГО СОСТОЯНИЯ	хорошее	среднее	плохое	аварийное
		+		

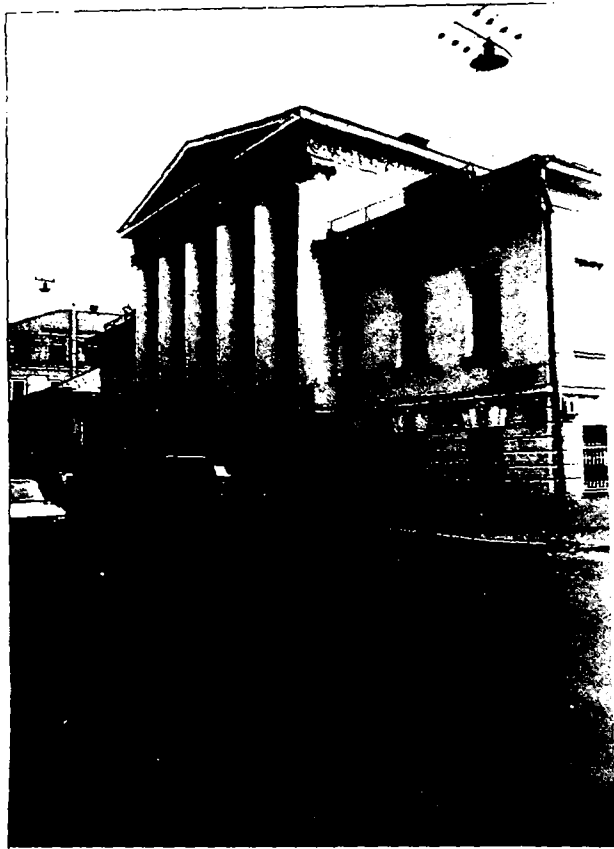
VI. КАТЕГОРИЯ ОХРАНЫ	союзная	республ.	местная	не состоит
		+		

наличие утвержденной охранной зоны	да	нет
		+

VII. НАЛИЧИЕ ДОКУМЕНТАЦИИ	паспорт	фотографии	обмеры	реставрационные материалы
	+	+	+	

место хранения документов	органы охраны			реставрационные мастерские		музей, архив, ШИИ
Дата составления карточки	союзный	республикан.	местный	республикан.	местный	
« » 198 г.		+	+			ВНИИИ

Составитель **Карпова М.Г., искусствовед** Инспектор по охране памятников **Болотникова О.М.**
 (ф., и., о., должность или профессия, подпись) (ф., и., о., подпись)



Краткое описание

Дом Лаврентьева построен в 1820-х гг., позднее соединен с флигелями, сохранил два ампирных репрезентативных фасада. Стоит на углу Сверчкова и Девяткина пер. Двухэтажный кирпичный, оштукатуренный дом с белокаменным и лепным декором. Дом имеет П-образную конфигурацию с тупым внешним углом и косоугольными помещениями. Главный объем по Сверчкову пер. имеет мезонин. Отмечен колонный ионическим портиком, поднятым на ризалит I этажа. В центре бокового фасада — также портик, пилястровый.

Дом имел анфилады вдоль главных фасадов. Частично сохранились капитальные стены, перегородки — новые.

Выразительный образец московского ампира, прекрасно сохранившегося первоначальный фасад. Имеет важное градостроительное значение.