

771 0928 225

МИНИСТЕРСТВО КУЛЬТУРЫ СССР

2.5. - 1.32.1  
индекс

# ПАМЯТНИКИ ИСТОРИИ И КУЛЬТУРЫ СССР (недвижимые)

СОЮЗНАЯ РЕСПУБЛИКА РСФСР

Министерство культуры, Госинспекция по охране памятников истории и культуры  
(наименование республиканского органа охраны памятников)

## ПАСПОРТ

I. НАИМЕНОВАНИЕ ПАМЯТНИКА МОГИЛА СУЛЕРЖИЦКОГО Леопольда Антоновича, режиссера Художественного театра.

II. ТИПОЛОГИЧЕСКАЯ ПРИНАДЛЕЖНОСТЬ

памятник археологии	памятник истории	памятник архитектуры	памятник монумент. иск-ва
	5		

III. ДАТИРОВКА ПАМЯТНИКА (или дата исторического события, с которым связано возникновение памятника — для памятников истории)  
1872- 1916

IV. АДРЕС (местонахождение) ПАМЯТНИКА Московская область, г. Москва, Ленинский р-н, Фрунзенский вал, 50. Новодевичье кладбище, ст. 2 уч.  
(АССР, край, область, район, автономная обл., национальный округ; населенный пункт; пути подъезда) II ряд, м. 4

V. ХАРАКТЕР СОВРЕМЕННОГО ИСПОЛЬЗОВАНИЯ

по первонач. назначению	культурно-просветит.	туристско-экскурсион.	лечебно-оздоровительн.	жилые помещения	хозяйственное	не используется
+	музей библ. клуб		больн. санат. д/отд.		учреждение торгов. промышл. склад	

ПРИЛОЖЕНИЯ:

- Фото общего вида — 7
- Фото фрагментов —
- Генплан —
- Обмеры: план —
- фасад —
- разрез —
- Схематический план охранной зоны —

## VI. ИСТОРИЧЕСКИЕ СВЕДЕНИЯ

- |    |   |  |   |
|----|---|--|---|
| а) | { | для памятников археологии                              | — история возникновения, кем и когда производились разведки и раскопки, место хранения коллекций.                     |
|    |   | для памятников истории                                 | — история возникновения: краткая характеристика событий и лиц, в связи с которыми объект приобрел значение памятника. |
|    |   | для памятников архитектуры и монументального искусства | — автор, строитель, заказчик, история создания.   |

**СУЛЕРЖИЦКИЙ** Леопольд Антонович 1872 – 1916 гг. Русский литератор, художник, режиссер, театральный деятель. Родился в семье переплетчика. Рано обнаружил способности в живописи: помогал В.М. Васнецову в росписи фресок Киевского собора (1885–1888). В 1889–94г. учился в Московском училище живописи, ваяния и зодчества. В 1894 году исключен из училища за антиправительственную речь. Служил матросом и рулевым на судах дальнего плавания. В 1896 году арестован и сослан в крепость Кушку (за отказ принести присягу царю при призыве в армию). В 1898г. по поручению Л. Толстого, организовал переселение духоборов в Канаду. В 1900г. принимал участие в работе подпольной типографии. В 1902г. арестован и выслан. В 1900–01 годах через Горького и А.П. Чехова сблизился с Художественным театром. В 1905г. начал работать режиссером, участвовал в постановке спектаклей: "Драма жизни" Гамсуна (1907), "Жизнь человека" Андреева (1907), "Синяя птица" (1908), "Гамлет" (1911). Леопольд Антонович был ближайшим помощником Станиславского в преподавании и популяризации рождавшейся "системы". Был одним из организаторов и руководителем I-й студии МХТ.

б) перестройки и утраты, изменившие первоначальный облик памятника.

Перестроек не было

в) реставрационные работы (общая характеристика, время, автор, место хранения документации)

Реставрационные работы не проводились.

## VII. ОПИСАНИЕ ПАМЯТНИКА

а)	для памятников археологии	— характер культурного слоя, важнейшие находки,
	для памятников истории	— характеристика памятника, наличие, текст и время установления мемориальной доски.
	для памятников архитектуры	— основные особенности планировочной, композиционно-пространственной структуры и конструкций; характер декора фасадов и интерьеров; наличие живописи, скульптуры, прикладного искусства; строительный материал, основные габариты.
	для памятников монумент. иск-ва	— основные особенности композиционного и колористического решения; тексты, материал, техника, размер.

На каменной плите, размером 80 x 112 см., высотой — 19 см., лежит приподнятая плита серого мрамора размером 60 x 100 см., неравной высоты. Спереди — 7 см., сзади — 28 см.

На плите надпись:

МОСКОВСКИЙ ХУДОЖЕСТВЕННЫЙ ТЕАТР. РЕЖИССЕР ЛЕОПОЛЬД  
АНТОНОВИЧ СУЛЕРЖИЦКИЙ РОД. 15/IX. 1872г. СКОНЧ.  
17/XI. 1916.

ниже: СУЛЕРЖИЦКАЯ ОЛЬГА ИОАНОВНА 1876—1944г./жена/

ниже: МАРИАННА 1935 — 1960, /внучка/.

ниже: ДМИТРИЙ ЛЕОПОЛЬДОВИЧ 1903—1969./сын/.

б) общая оценка общественной, научно-исторической и художественной значимости памятника.

Памятник связан с деятельностью русского литератора, художника режиссера и театрального деятеля Сулержицкого Л.А.

## VIII. ОСНОВНАЯ БИБЛИОГРАФИЯ, АРХИВНЫЕ ИСТОЧНИКИ, ИКОНОГРАФИЧЕСКИЙ МАТЕРИАЛ.

М. Горький — "Литературные портреты". М., 1963 (о Сулержицком)

К. Станиславский № "Сулержицкий. Воспоминания о друге".  
Собр. соч., т. 5., М., 1958, стр. 532—38;

Театр. энциклопедия, т. IV, 1965, стр. 1127—1128.

# XI. ТЕХНИЧЕСКОЕ СОСТОЯНИЕ

характеристика общего состояния:

для памятников археологии	культурного слоя важнейших находок
для памятников архитектуры и истории	конструкций стен покрытий потолков пола декора фасадов интерьеров
в интерьере:	живописи скульптуры прикл. иск-ва
для памятников монументального искусства	цоколя постаментов скульптуры грунта красочного слоя

хорошее	среднее	плохое	аварийное
+			

# X. СИСТЕМА ОХРАНЫ

а) категория охраны

союзная	республ.	местная	не состоит
	+		

б) дата и № документа о принятии под охрану Постановление Совета Министров РСФСР № 1327 от 30 августа 1960г.

в) границы охранной зоны и зоны регулирования застройки (краткое описание со ссылкой на утверждающий документ)

г) балансовая принадлежность и конкретное использование

Специализированный трест

Бытового обслуживания Мосгорисполкома

д) дата и № охранного документа

Дата составления паспорта  
1 декабря 1974 г.

Составитель Н. Костикова, искусствовед  
(Ф. и. о., должность или профессия)  
Н. Костикова  
(подпись)

Инспектор по охране памятников

(подпись)

МОСКОВСКИЙ ХУДОЖЕСТВЕННЫЙ ТЕАТР  
РЕЖИССЕР

ЛЕОПОЛЬД АНТОНОВИЧ  
СУЛЕРЖИЦКИЙ

род. 15/II 1872 г. сконч. 17/XII 1916 г.

СУЛЕРЖИЦКИЕ

ОЛЬГА ИВАНОВНА 1876-1944

МАРИЯ 1935-1960

АМИТРИИ ЛЕОПОЛЬДОВИЧ 1913-1969

МИНИСТЕРСТВО КУЛЬТУРЫ СССР ● ПАМЯТНИКИ ИСТОРИИ И КУЛЬТУРЫ СССР (недвижимые) 2.5. - 1.32.1  
 СОЮЗНАЯ РЕСПУБЛИКА РСФСР Госинспекция по охране памятников истории (индекс)  
 Адрес Москов. обл., г. Москва, Ленинский р-н, и культуры  
Фрунзенский вал, 50 (АССР край, область; район, автономная обл.; национальный округ; населенный пункт)

**УЧЕТНАЯ КАРТОЧКА**

I. НАИМЕНОВАНИЕ ПАМЯТНИКА Могила СУЛЕРЖИЦКОГО Леопольда Антоновича,

II. ТИПОЛОГИЧЕСКАЯ ПРИНАДЛЕЖНОСТЬ

памятник археологии	памятник истории	памятник архитектуры	режиссура
	5		Музейно-просвет.

III. ДАТИРОВКА ПАМЯТНИКА 1872 - 1916

IV. ХАРАКТЕР СОВРЕМЕННОГО ИСПОЛЬЗОВАНИЯ

по перво-начальному назначению	культурно-просветительное	туристско-экскурсионное	лечебно-оздоровительн.	жилые помещения	хозяйствен-ное	не исполь-зуется
+						

предлож. по использ. \_\_\_\_\_

V. ХАРАКТЕРИСТИКА ТЕХНИЧЕСКОГО СОСТОЯНИЯ

хорошее	среднее	плохое	аварийное
+			

VI. КАТЕГОРИЯ ОХРАНЫ

союзная	республ.	местная	не состоит
	+		

наличие утвержденной охранной зоны

да	нет
	+

VII. НАЛИЧИЕ ДОКУМЕНТАЦИИ

паспорт	фотографии	обмеры	реставрационные материалы
+	+		

место хранения документов \_\_\_\_\_

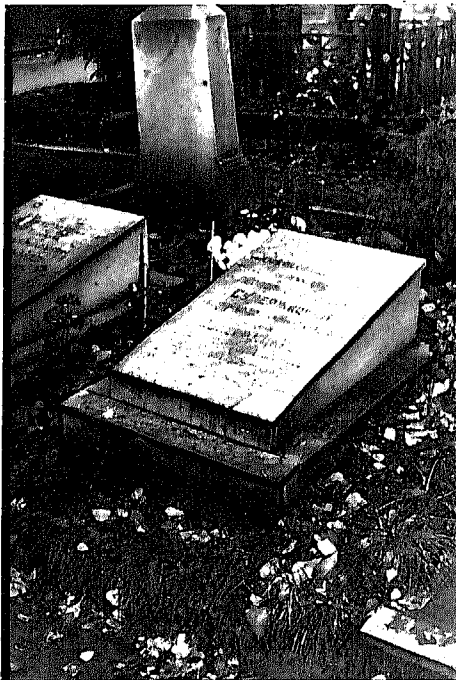
органы охраны			реставрационные мастерские		музей, архив, НИИ
союзный	республикан.	местный	республикан.	местные	
	+	+			

Дата составления карточки 1 декабря 1974 г.

М. П. Н. Костилова, ИСКУССТВОВЕД инспектор по охране памятников  
 Составитель (ф., и., о.; должность или профессия, подпись) Н. Костилова  
 (ф., и., о.; подпись) Синус

УЧЕТНАЯ КАРТОЧКА (оборотная сторона)

Фото или схематический план



Краткое описание

На каменной плите размером 80 x 112 см., выс. - 19 см. лежит приподнятая плита серого мрамора размером 60 x 100 см. неравной высоты: спереди - 7 см., сзади - 28 см. На плите надпись: Московский Художественный театр. Режиссер Леопольд Антонович Сулержицкий, род. 15/IX, 1872г. сконч. 7/XI. 1916г. ниже: Сулержицкая Ольга Ивановна 1876-1944, ниже: Марианна 1935-1960, ниже: Дмитрий Леопольдович 1903-1969.