

5800000331

УТВЕРЖДЕНО

Приказом Министра культуры
СССР № 153 от 27. III. 1972 г.

3. 2...-I.39.2I.

индекс

МИНИСТЕРСТВО КУЛЬТУРЫ СССР

Памятники истории и культуры СССР (недвижимые)

СОЮЗНАЯ РЕСПУБЛИКА

РСФСР

Министерство культуры РСФСР

(Наименование республиканского органа охраны памятников)

ГЛАВНОЕ УПРАВЛЕНИЕ ОХРАНЫ И РЕСТАВРАЦИИ И
ИСПОЛЬЗОВАНИЯ ПАМЯТНИКОВ ИСТОРИИ И КУЛЬТУРЫ

П А С П О Р Т

I. Наименование памятника Дом и лавка ХалдееваII. Типологическая
принадлежность

Памятник археологии	Памятник истории	Памятник архитектуры	Памятник монум. иск-ва
		2	

III. Датировка памятника (или дата исторического события, с которым связано возникновение памятника—для памятников истории)

конца XIX века.

IV. Адрес (местонахождение) памятника

Пензенская область, г. Нижний Ломов

(АССР, край, область, район)

улица Московская, дом 29.

автономная обл., национальный округ, населенный пункт, пути подъезда

V. Характер современного
использования

По первонач. назначению	Культ. просв.	Турист. экскурс.	Лечебн. оздоровит.	Жилые помещ.	Хозяйств.	Неиспользуется
	Музей. б-ль. клуб		Больн., санат. д-отд.		Учрежд. торг. пром. склад.	

ОБЛЭНЕРГО

ПРИЛОЖЕНИЯ: Фото общего вида — I

Фото фрагментов — 2

Генплан

Обмеры: план — I

фасад —

разрез —

Схематический
план охранной
зоны

VI. Исторические сведения

а) для памятников археологии

— история возникновения, кем и когда производились разведки и расписки, место хранения коллекций.

для памятников истории

— история возникновения: краткая характеристика событий и лиц, в связи с которыми объект приобрел значение памятника.

для памятников архитектуры и монументального искусства

— автор, строитель, заказчик, история создания

По характеру декора здание относится к концу XIX века.

По сведениям местных жителей дом принадлежал хлеботорговцу ХАЛДЕЕВУ М.М.

После 1917 года здание последовательно занимали: склад с/х. техники (с 1928 года), районная библиотека, (с 1949 г.), Облэнерго, (с 1975 года).

б) перестройки и утраты, изменившие первоначальный облик памятника

Во время капитального ремонта 1972 года заложены 2 окна на западном фасаде и четыре растёсаны на северном. На южном фасаде растёсанное окно заменено дверным проёмом.

в) реставрационные работы (общая характеристика, время, автор, место хранения документации)

не производились

VII. Описание памятника

а) для памятников археологии

— характер культурного слоя, важнейшие находки

для памятников истории

— характеристика памятника, наличие, текст и время установления мемориальной доски.

для памятников архитектуры

— основные особенности планировочной, композиционно-пространственной структуры и конструкций; характер декора фасадов и интерьеров; наличие живописи, скульптуры, прикладного искусства; строительный материал, основные габариты.

Для памятников монументального искусства

— основные особенности композиционного и колористического решения; тексты, материалы, техника, размер.

Кирпичное, одноэтажное здание на низком основании в основе плановой композиции которого лежит прямоугольник (8,95 x 14,10 м.), вытянутый по оси, запад - восток выходит на красную линию Московской улицы своим южным фасадом. Наружное расчленение фасада тремя пилястрами соответствует внутренней планировке здания, состоящей из 2-х смежных помещений.

Средняя пилястра делит южный фасад на неравные части, отчего правые 3 окна, ставленные тесно друг к другу пришлось объединить одним наличником.

В наружном убранстве использованы декоративные элементы древнерусской архитектуры: пилястры, обработанные "ширинками", резные наличники.

Здание окрашено по кладке с побелкой декоративных деталей.

б) общая оценка общественной, научно-исторической или художественной значимости

Дом является памятником жилой архитектуры

конца XIX века.

VIII. Основная библиография, архивные источники, иконографический материал.

Н. Ломовский Архив БТИ квартал № 46

Инв. № 1603

IX. Техническое состояние

Характеристика общего состояния:

Хорошее	Среднее	Плохое	Аварийное
---------	---------	--------	-----------

Для памятников археологии культурного слоя важнейших находок

для памятников архитектуры

конструкций	+
стен	+
покрытий	
потолков	+
пола	+
декора фасадов	+
интерьеров	+

в интерьере:

живописи	
скульптуры	
прикл. иск-ва	

для памятников монументального искусства

цоколя	
постаментов	
скульптуры	
грунта	
красочного слоя	

X. Система охраны

а) категория охраны

Союзная	Республикан.	Местная	Не состоит
---------	--------------	---------	------------

б) дата и № документа о принятии под охрану _____ +

НЕ СОСТОИТ

в) границы охранной зоны и зоны регулирования застройки (краткое описание со ссылкой на утверждающий документ). **не имеет**

здание используется

г) балансовая принадлежность и конкретное использование **"ОБЛЭНЕРГОМ", находится в ведении Горэлектросети**

д) дата и № охранного документа _____

Дата составления паспорта

Составитель **Бодя М.Ю. - студент МГУ**
(Ф. И. О., должность или профессия)

« **II** декабря 197 **80** г. »

Бодя

Инспектор по охране памятников _____

(подпись)

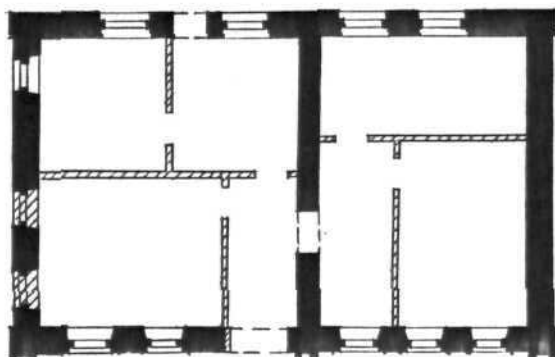


(подпись)

ПЕНЗЕНСКАЯ ОБЛ.
Г. НИЖНИЙ ЛОМОВ
УЛ. МОСКОВСКАЯ 29

Ж И Л О И Д О М
К О Н . Х I X Н А Ч . Х Х В В .

П Л А Н 1 Э Т А Ж А



Ч Е К М А Р Ё В В М.
1980 г.



Пензенская об.
г. Ленинский район
ул. Московская 29
квартира Хойдеева
вид с юго-запада
исполнил Александр
август 1979.



Тензешская вода
в нижний лоток
ул. Московская 29
лавка Халдеева
вид с юга

Исполнитель: Александр
август 1975.



29

Английская об.

г. И. Иванов

ул. Московская, 29

лавка Хилдеева

фрагмент, кожного
спасади.

исполнение Чернышев.

август 1979г.

МИНИСТЕРСТВО КУЛЬТУРЫ СССР ● ПАМЯТНИКИ ИСТОРИИ И КУЛЬТУРЫ СССР (недвижимые) В.2...-1.39.21
 РСФСР Мин. культуры РСФСР, Глав. Упр. охран и реставр. (индекс)

СОЮЗНАЯ РЕСПУБЛИКА

Адрес

Пензенская обл., г. Нижний Ломов, ул. Советов 33,

(АССР, край, область, район, автономная обл. национальный округ, населенный пункт)

УЧЕТНАЯ КАРТОЧКА

I. НАИМЕНОВАНИЕ ПАМЯТНИКА

Дом и лавка Ладеева.

II. ТИПОЛОГИЧЕСКАЯ ПРИНАДЛЕЖНОСТЬ

памятник археологии	памятник истории	памятник архитектуры	памятник монумент. ис-ва
		2	

III. ДАТИРОВКА ПАМЯТНИКА

КОНЕЦ XIX ВЕКА

IV. ХАРАКТЕР СОВРЕМЕННОГО ИСПОЛЬЗОВАНИЯ

по первоначальному назначению	культурно-просветительное	туристско-экскурсионное	лечебно-оздоровительн.	жилые помещения	хозяйственное	не используется
					+	

предлож. по исполз.

V. ХАРАКТЕРИСТИКА ТЕХНИЧЕСКОГО СОСТОЯНИЯ

хорошее	среднее	плохое	аварийное
+			

VI. КАТЕГОРИЯ ОХРАНЫ

союзная	республ.	местная	не состоит
			+

наличие утвержденной охранной зоны

да / нет / +

VII. НАЛИЧИЕ ДОКУМЕНТАЦИИ

паспорт	фотографии	обмеры	реставрационные материалы
+	+	+	-

органы охраны

реставрацион. матерские

музей, архив, НИИ

союзный	республикан.	местный	республикан.	местные	
		+			

студент МГУ

Инспектор по охране памятников

(Ф. и. о., подпись)

....., должность или профессия, подпись)

Бодя



УЧЕТНАЯ КАРТОЧКА (оборотная сторона)

Фото или схематический план



Краткое описание

Одноэтажное кирпичное здание на низком цоколе, в основе плановой композиции которого лежит прямоугольник $8,95 \times 14,10$ м/, выходит на красную линию улицы своим главным фасадом. Внутренняя планировка состоит из двух смежных комнат. В наружном убранстве использованы декоративные элементы архитектуры XVIII века: "ширинка", фигурные наличники.

Тип. ф-ка «Маяк революции» Заказ 1201